

1 rok kadencji

KRZYSZTOF ŻUK
PREZYDENT MIASTA LUBLIN



Metropolia Lublin

Kluczowe Inwestycje

DWORZEC METROPOLITALNY

- gotowe projekty wykonawcze
- uzyskana decyzja środowiskowa
- po decyzji ZRiD wnioski o dofinansowanie ze środków UE oraz procedura przetargowa na wybór wykonawcy

ROZBUDOWA PORTU LOTNICZEGO LUBLIN

- zwiększenie przepustowości lotniska do około 2 mln pasażerów rocznie
- koszt rozbudowy terminala 10 mln zł

STADION ŻUŻŁOWY

- opracowanie projektu koncepcyjnego wraz z szacunkiem kosztów budowy stadionu żużlowego na koniec 2019 r.

REWITALIZACJA PARKU LUDOWEGO

- rozpoczęcie i sprawny przebieg rewitalizacji 22 ha Parku Ludowego
- termin zakończenia inwestycji - wrzesień 2020 r.

Sieć dróg



360 MLN ZŁ NA INFRASTRUKTURĘ DROGOWĄ W LATACH 2014 - 2019

270 MLN ZŁ TO ŚRODKI EUROPEJSKIE

NAJWAŻNIEJSZE Z ZAKOŃCZONYCH ZADAŃ

Przebudowa **ronda Lubelskiego Lipca '80**, ul. Fabryczna z mostem na rzece Czerniejówce i odcinkami Al. Zygmuntowskich, łącznik ul. Kunickiego z ul. Wrotkowską, a także bezkolizyjne skrzyżowanie z bocznicą kolejową, **budowa skrzyżowania ul. Diamentowej z projektowanym przedłużeniem ul. Lubelskiego Lipca '80** oraz z ul. Krochmalną

Rozbudowa ul. Abramowickiej na odcinku od ulicy Sadowej do granicy miasta, a także w **ul. Choiny wraz z trakcją na Czechów** i węzłem komunikacyjnym oraz pierwszym parkingiem P&R

Zakończenie budowy dwujezdniowej drogi **ul. Grygowej wraz z 4 wiaduktami** nad terenami PKP

Budowy i przebudowy dróg w dzielnicach: przebudowa ul. Balladyny, ul. Firlejowskiej, ul. Halickiego i ul. Barckiego, budowa ul. Kaskadowej, ul. Kasztanowej, budowa ul. Boya-Żeleńskiego, przebudowa ul. Kalinowszczyzna, przebudowa ul. Piaskowej oraz Pawiej wraz z mostem, rozbudowa ul. Pana Tadeusza, budowa ul. Chabrowej i ul. Rozmarynowej



Centrum elektromobilności

KOMUNIKACJA MIEJSKA

- najwyższy **25%** próg udziału autobusów zeroemisyjnych we flocie pojazdów
- do 2021 r. **70 autobusów elektrycznych i 150 trolejbusów**
- **35 nowych pojazdów** komunikacji miejskiej, łącznie będzie ich 85 (30 trolejbusów, 23 autobusy, 32 autobusy elektryczne wraz z ładowarkami)

PROJEKTY TRANSPORTOWE

- realizacja **9 zintegrowanych węzłów przesiadkowych** oraz **6 zespołów przystanków**
- **Park&Ride** przy ul. Abramowickiej oraz przy ul. Choiny
- do 2021 powstaną 3 kolejne parkingi
- **system biletu elektronicznego** - rozstrzygnięcie przetargu
- nowe odcinki trakcji trolejbusowej - obecnie jest 70 km
- nowe buspasy o długości 7 km w 2019 r.

STACJE ŁADOWANIA

- 20 ogólnodostępnych punktów **ładowania pojazdów elektrycznych**
- 3 nowe ogólnodostępne stacje oddane w 2019 r. przy lubelskich ośrodkach sportowych Hala Globus, Aqua Lublin oraz Centrum Sportowo-Rekreacyjnym „Łabędzia”
3 stacje szybkiego ładowania przy centrach handlowych



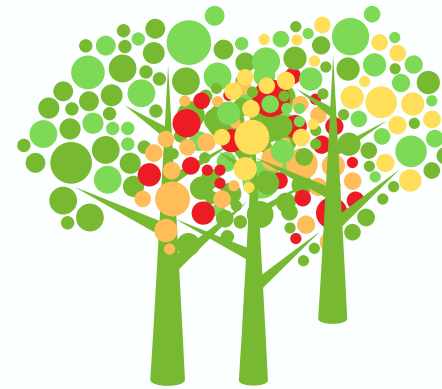
Zielone i ekologiczne Miasto

Ekologiczne miasto



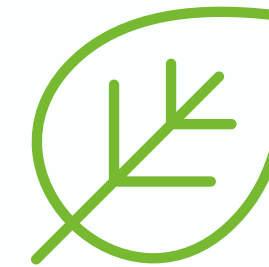
WALKA ZE SMOGIEM

- 1 mln zł rocznie ma trafić na wymianę pieców
- w 2019 r. podpisano 141 umów na kwotę blisko 1 mln zł w ramach dotacji PONE
- „*Masz wpływ na dobra atmosferę*” - kampania edukacyjna promująca działania na rzecz poprawy powietrza w mieście
- informacje o stanie powietrza na 60 przystankach



TERENY ZIELONE

- rozbudowa Parku Jana Pawła II
- rewitalizacja Parku Ludowego
- dokumentacja projektowa Parku Bluszczowa
- koncepcja Parku Nadrzecznego
- umowa na powstanie parku naturalistycznego na Górkach Czechowskich
- koncepcja zagospodarowania zielenią skwerów przy ul. Firlejowskiej, ul. Radzyńskiej, ul. Misjonarskiej oraz ul. Grodzkiej
- projekt wykonawczy zagospodarowania Błoni pod Zamkiem



ZIELONO W DZIELNICACH

- 2 ogrody kieszonkowe przy ul. Kunickiego, w trakcie realizacji tereny zielone przy ul. Dulęby, Lwowskiej i Glinianej
- łąki kwietne w Lublinie m.in. przy ul. Głębokiej, ul. Nałęczowskiej, al. Unii Lubelskiej na rondzie Mokrskiego
- nasadzenia w pasach drogowych m.in. przy ul. Muzycznej, ul. Bohaterów Monte Cassino, ul. K. Jagiellończyka, ul. Kapucyńskiej, ul. Mełgiewskiej - Zielona Blokada, ul. Jana Pawła II
- rewitalizacja gleby i systemu korzeniowego drzew w pasach drogowych
- misy przy drzewach i nasadzenia z krzewów na ul. Zamojskiej



Praca i nowoczesna gospodarka

NOWI INWESTORZY I MIEJSCA PRACY W LUBLINIE

- 3 nowych inwestorów w sektorze produkcyjnym: Borg Automotive, Turck, Data Modul
- 10 nowych inwestorów w sektorze nowoczesnych usług dla biznesu: Predica, Pakke.dk, Onwelo, Castille Resources, Lingaro, Venture Devs, Capgemini, Cheepro, PwC
- deklaracja utworzenia przez inwestorów ponad 700 nowych miejsc pracy

400 000 m² POWIERZCHNI PRODUKCYJNO-MAGAZYNOWEJ

- w realizacji inwestycja spółki Panattoni, kolejny park produkcyjno-magazynowy o pow. 80 tys. m²
- kolejna powierzchnia parku produkcyjno-magazynowego (ok. 50 tys. m²) u zbiegu ul. Kasprowicza i ul. Zadębie



ROZWÓJ SPECJALNEJ STREFY EKONOMICZNEJ

- 4 nowe firmy: Cewar, Elpes, Gorbi oraz Lift Service
- nowy zakład produkcyjny oraz linia produkcyjna ALIPLAST
- rozbudowa parku produkcyjno-logistycznego MLP LUBLIN
- zapowiedź nowych inwestycji i zwiększenie zatrudnienia w zakładzie AGRAM

W 2019 r. wzrost dostępności wysokiej klasy powierzchni biurowej. Lublin uplasował się na 7. miejscu wśród rynków regionalnych z 15-procentowym wzrostem podaży i powierzchnią biurową przekraczającą 200 m².



Wspieranie przedsiębiorczości

- Lubelska Dzielnicza Kreatywna - wsparcie dla 36 punktów przemysłów kreatywnych oraz rzemiosła przy ul. Lubartowskiej
- 4. największy system startupowy w Polsce wg "Startup Poland"
- 7,3 mln zł na programy promocji zatrudnienia, łagodzenia skutków bezrobocia i aktywizację zawodową
- miejski program stypendialny dla studentów i doktorantów - 87 stypendiów na kwotę blisko 750 000 zł
- wsparcie laureatów i finalistów stopnia centralnego olimpiad oraz turniejów - 37 stypendiów na kwotę 185 000 zł
- Study in Lublin - blisko 7 000 obcokrajowców studiujących na 9 lubelskich uczelniach



Miasto wszystkich Mieszkańców

Infrastruktura społeczna

- budownictwo mieszkaniowe - 84 mieszkania przy ul. Składowej, działania związane z pozyskiwaniem kolejnych gruntów
- budowa szkoły przy ul. Berylowej dla 800 dzieci oraz 200 przedszkolaków
- koncepcja budowy żłobka, przedszkola, szkoły podstawowej przy ul. Majerankowej
- kompleksowy remont Zespołu Szkół Ekonomicznych im. Vetterów oraz termomodernizacje szkół na terenie miasta
- budowa dwóch boisk przy ul. Baśniowej (pozwolenie na budowę) oraz inwestycja sportowa na ul. Szczecińskiej

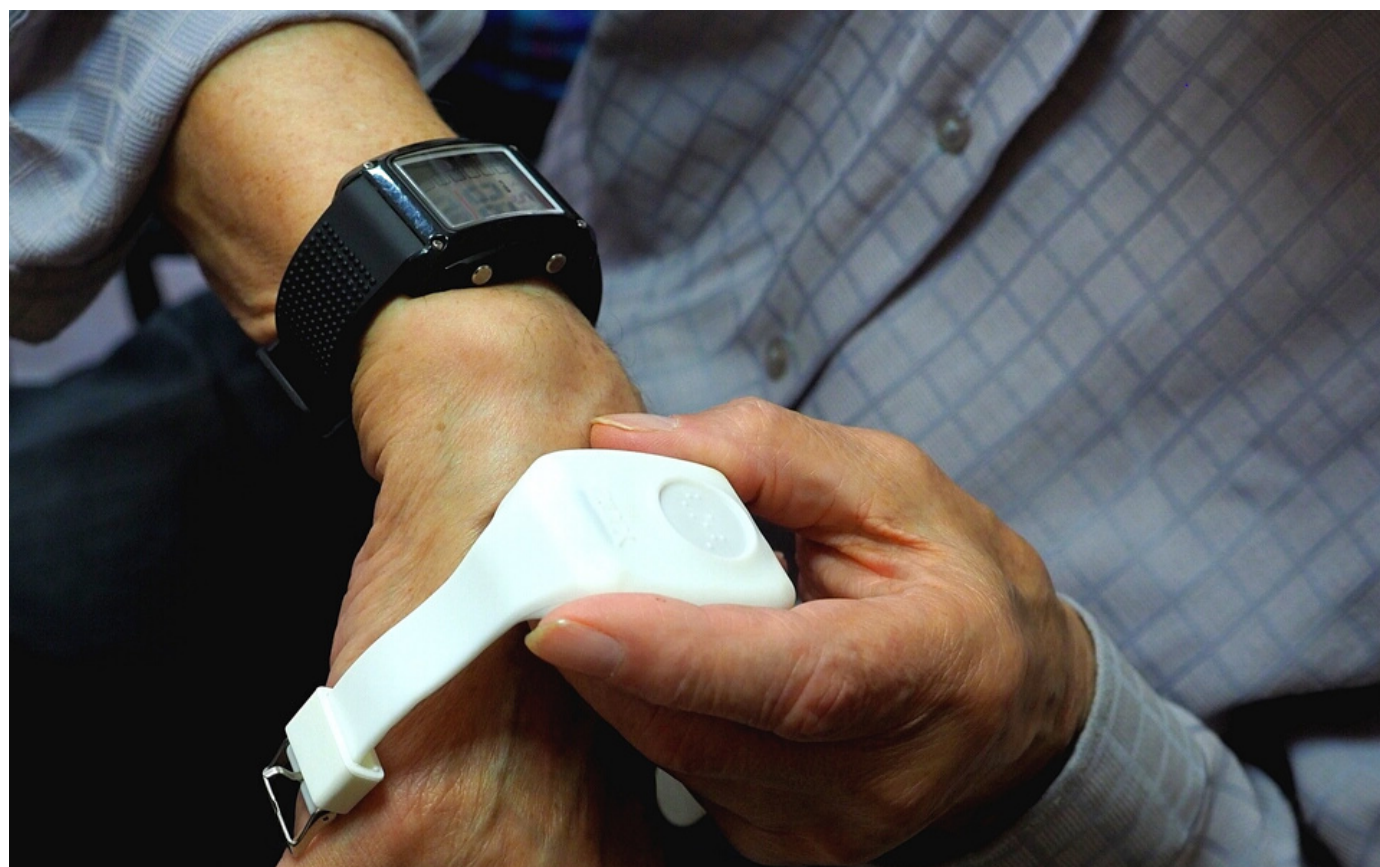


WSPARCIE DLA RODZIN

- punkt konsultacyjno-doradczy MOPR, bezpłatna pomoc prawna, pedagogiczna i psychologiczna
- Wspólny projekt Miasta Lublin oraz Caritas Archidiecezji Lubelskiej na wsparcie rodziny dla 160 osób
- 20 nowych miejsc w placówce wsparcia dziennego

MIEJSCA OPIEKI W ŻŁOBKACH

- powstało blisko 600 nowych miejsc opieki nad dziećmi w 14-u niepublicznych żłobkach
- 68 publicznych i 59 niepublicznych ośrodków; łącznie 2908 miejsc
- Centrum Wczesnej Interwencji i Rozwoju Dziecka



DLA SENIORÓW

- 8 nowych klubów seniora
- bezpłatna komunikacja miejska dla seniorów
- pilotażowy program Zespołu Ośrodków Wsparcia - 400 seniorów otrzymało opaski z systemem całodobowej opieki
- 18 000 Lubelskich Kart Seniora ze zniżkami



Wsparcie dla osób z niepełnosprawnościami

- pilotażowy program opieki wytchnieniowej
- przygotowania do budowy Ośrodka Całodobowego Wsparcia Aktywności i Samodzielności Osób z Niepełnosprawnością
- kolejne dwa mieszkania wspomagane przeznaczone dla 6 osób z niepełnosprawnością
- bezpłatna wypożyczalnia sprzętu pielęgnacyjnego i wspomagającego - DPS przy ul. Kosmonautów
- nowy ośrodek wsparcia o charakterze rodzinnych domów pomocy przy ul. Kalinowszczyzna - 8 miejsc całodobowego pobytu dla osób starszych oraz 10 miejsc pobytu dziennego
- rozbudowa Środowiskowego Domu Samopomocy Kalina przeznaczonego dla osób z zaburzeniami pamięci, chorobą Alzheimera i schorzeniami pokrewnymi
- 24 miejsca stałego pobytu dla osób dorosłych i starszych z niepełnosprawnością intelektualną przy ul. Głowackiego
- plany powstania Dziennego Centrum Aktywności przeznaczone dla 26 osób z niepełnosprawnością intelektualną
- program likwidacji barier architektonicznych
- aplikacja do programu ministerialnego o środki na 2020 r. na objęcie usługą asystenta osobistego kolejnych osób
- Miasto wprowadzi bezpłatne miejskie żłobki dla dzieci z niepełnosprawnością



Działania partycypacyjne

BUDŻET OBYWATELSKI

- 2019 r. - 223 złożonych projektów, 165 projektów przyjętych do głosowania, 39 małych i 5 dużych wybranych przez mieszkańców do realizacji
- 2020 r. - 214 złożonych projektów, 147 projektów przyjętych do głosowania, 13 ogólnomiejskich i 27 dzielnicowych wybranych przez mieszkańców do realizacji

ZIELONY BUDŻET

- III edycja - do realizacji w 2019 r. wpłynęło 99 projektów, ocenę formalną przeszło 87 wniosków, do realizacji trafiło 26 projektów
- IV edycja - do realizacji w 2020 r. wpłynęło 145 inicjatyw mieszkańców, trwa ocena formalna wniosków

KOMISJA DIALOGU OBYWATELSKIEGO

W 2019 r. powstało nowe ciało doradcze Prezydenta Miasta Lublin - ma charakter opiniodawczy i inicjatywny, komisje działają w poszczególnych dziedzinach zadań publicznych należących do miasta

STRATEGIA LUBLIN 2030

W 2019 r. rozpoczęły się prace nad nową strategią rozwoju miasta - do końca 2019 r. odbędzie się kilkadziesiąt spotkań z mieszkańcami w dzielnicach



Dziękuję za uwagę

KRZYSZTOF ŻUK
PREZYDENT MIASTA LUBLIN