



PROJEKT  
ZREALIZOWANY  
ZE ŚRODKÓW  
ZIELONEGO BUDŻETU



# Porozmawiajmy o Zaułku Hartwigów

Spotkanie w dn. 6.XII.2019 Prezentacja finalnych koncepcji





Zakres opracowania



# Historia

- Zaułek Hartwigów to dawne przedłużenie ulicy Rybnej. Obecnie w tym miejscu znajdują się schody łączące plac Rybny z ulicą Kowalską.
- Na przełomie XVIII i XIX wieku funkcjonował tu otwarty rynsztok uliczny, *Cloaca Maxima*, zbierający wody opadowe i nieczystości z obszaru Starego Miasta. W 1835 roku rynsztok został przebudowany na podziemny kanał.
- W 1874 roku zbudowano nad nim zejście, prowadzące do ulicy Kowalskiej.
- W 1954 roku zejście do ulicy Kowalskiej zostało przebudowane. Widok schodów po przebudowie możemy zobaczyć na zdjęciach wykonanych w tym czasie przez wybitnego fotografa, Edwarda Hartwiga.
- W czasie II wojny światowej wzdłuż ulicy Rybnej do ulicy Kowalskiej, przez dzisiejszy Zaułek Hartwigów, przebiegała granica tzw. getta B. W 1942 roku, podczas likwidacji getta na Podzamczu, teren getta B był oddzielony od Starego Miasta ogrodzeniem z drutu kolczastego.
- W 2004 roku, z inicjatywy Ośrodka „Brama Grodzka – Teatr NN”, schody prowadzące z placu Rybnego do ulicy Kowalskiej zostały nazwane Zaułkiem Hartwigów. Jedną z najważniejszych lubelskich rodzin upamiętniono w miejscu wielokrotnie fotografowanym przez Edwarda Hartwiga.

źródło: <https://teatrnn.pl/lublin-fotografia/zaulek-hartwigow/>

# Zaulek Hartwigów – w ujęciu historycznym



źródło: <https://teatrnn.pl/lublin-fotografia/zaulek-hartwigow/>



# Jak pracowaliśmy:





# Ogólne wrażenia - wprowadzenie



Zaułek jest miejscem zacisznym, pełnym zieleni, przez co urokliwym



Kojarzony jest z ikonicznym zdjęciem Edwarda Hartwiga



W przeprowadzonych rozmowach pojawiały się porównania, że Zaułek ma w sobie klimat Paryża, dzięki temu, że jest miejscem dyskretnym, wręcz schowanym w przestrzeni Starego Miasta. Określany jest także jako perełka Starego Miasta



Historia tego miejsca kojarzona jest głównie z rodziną Hartwigów. Jest też to przystanek na trasie przewodników oprowadzających grupy poznające historię Lublina. W opiniach turystów Zaułek to miejsce wskazywane jest jako warte odwiedzenia



Jest to też największy i nieliczny teren zielony na Starym Mieście



W ciągu dnia Zaułek jest ciągiem pieszym dla osób przechodzących ze wzgórza Staromiejskiego na niższą część Starego Miasta



Zaułek nie jest przestrzenią, w której obecnie ludzie zatrzymują się na dłużej. Kojarzony jest raczej z miejscem, gdzie można zrobić sobie zdjęcie podczas spacerów czy zwiedzania oraz ze 'skrótom' na górne Stare Miasto

# Na co zwracali uwagę rozmówcy?

- Osoby przebywające w Zaułku czytają wiersze i **oglądają wystawę** znajdującą się na schodach, która jest pod opieką Warsztatów Kultury. Wiele osób odwiedza to miejsce podczas wydarzeń kulturalnych, np. spacerów fotograficznych czy związanych z rodziną Hartwigów, a także podczas Nocy Kultury. Wystrój Zaułku podczas poszczególnych Nocy Kultury jest rzeczą wspominaną i przywoływaną podczas rozmów. Odświętna aura tego miejsca podobała się naszym rozmówcom.
- Przestrzeń ocenienia jest jako miejsce ściśle powiązane z Placem Rybnym i okolicami ul. Kowalskiej, ale jednocześnie zwracano uwagę, że to jest miejsce o całkiem innym charakterze. Jest to też **jedyne miejsce na Starym Mieście, które posiada zielony zakątek**, a zieleni w tym rejonie bardzo brakuje.
- **Zacienienie** postrzegano jako coś, co wzmacnia odbiór Zaułka jako miejsca tajemniczego, wręcz romantycznego. Z drugiej strony brakuje ocieplenia tego miejsca. Miejsce nie zachęca obecnie do odpoczynku, zadumy czy rozmowy ze względu na to, że brakuje możliwości, by usiąść.



# Główne kierunki wynikające z konsultacji w zakresie zieleni:



**DRZEWA.** Zachowanie obecnych drzew (podkreślali to wszyscy rozmówcy, także w kontekście mirabelki), których zaletą jest zmienność - kwitnienie, owoce, itd., konieczna jest pielęgnacja drzew, prześwietlenie koron, ew. zabiegi 'postarzania' drzew;



**KRZEWY.** Przemysłenie i uporządkowanie zieleni niskiej - krzewów, nadanie nasadzeniom rytmu, ew. usunięcie lub uporządkowanie dzikich samosiejek



**ROŚLINY KWITNĄCE.** Rozważenie dodania roślin kwitnących, element ogrodu, albo roślin zmieniających wybarwienie w zależności od pór roku, ale jako element dodatkowy



**PIELĘGNACJA ZIELENI.** Potrzebna jest stała, częsta i specjalistyczna pielęgnacja zieleni i architektury. Jeśli to niemożliwe to należy wybrać gatunki nie wymagające stałej pielęgnacji



**PORZĄDEK, ALE JAKI?** Zieleń powinna być uporządkowana, ale nie może być "zbyt ulizana". Część badanych lubi pewien nieład w Zaułku, ale to ma być zamierzone



**MUR.** Pozostawienie, a może nawet wzbogacenie (bluszcz, paprotniki) roślinności porastającej mury. Należy rozważyć także przeprowadzenie konserwacji murów. Padały propozycje nasadzenia bluszczu lub innych gatunków zmieniających barwę liści jesienią

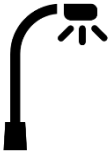
# Główne kierunki wynikające z konsultacji w zakresie zieleni i infrastruktury



- TRAWA. Problem braku trawy ze względu na mały dostęp światła. Warto przemyśleć rezygnację z trawników na rzecz zastosowania roślin adekwatnych do warunków siedliskowych, które jednocześnie nadawałyby pogodną atmosferę miejscu; część osób wskazuje na bluszcz, część go odradza jako "cementarny"



- ZACIENIENIE. Warto zwrócić uwagę na odprowadzenie wód opadowych, nawodnienie, jakość gleby (zakwaszenie, mała warstwa), cienistość zaułka i na tej podstawie dokonać wyboru odpowiednich nasadzeń



- OŚWIETLENIE. Potrzeba zaprojektowanie oświetlenia rozjaśniającego i dodającego atmosfery, ale nie może być zbyt jasno. Należy też zachować lampy (jak na zdjęciu Hartwiga), jednak ujedynolicić kolor ich światła. Padały propozycje subtelnego podświetlenia drzew lub zainstalowania systemu "podążającego" za przechodniem - wzmacniające światło tylko, gdy ktoś idzie



- MONITORING. Potrzeba zainstalowania monitoringu, w całym Zaułku



- MIEJSCA DO SIEDZENIA. Wskazano potrzebę uwzględnienia w koncepcji miejsc siedzących. Część osób sugerowała, że ławki powinny znajdować się na różnych wysokościach bliżej muru po jednej bądź drugiej stronie, nie przy samych schodach, by nie zakłócać możliwości przejścia; część - że ławek nie powinno być zbyt wiele (alkohol) - np. jedna w połowie wysokości schodów, druga na samej górze

# Główne kierunki wynikające z konsultacji w zakresie zieleni i tożsamości miejsca:



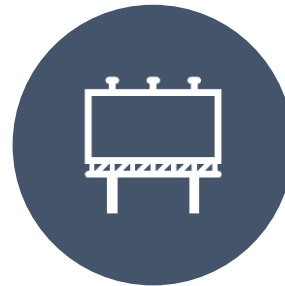
**OTOCZENIE.** Potrzeba generalnej refleksji nad charakterem i sytuacją terenów nad Zaułkiem, tj. Placu Rybnego z przyległościami, tak by całość była spójna. Należy też zadbać o część Zaułka od strony ulicy Kowalskiej - pojawiający się kontener na śmieci, ścięta skarpa przy ex-kasynie, inny kolor murku i inna poręcz, dzieci niszczące zieleni i piszące po ścianie



**KLIMAT MIEJSCA.** Potrzeba przemyślenia i nadania wiodącej narracji czy charakteru Zaułka. Pojawiły się różne propozycje: przestrzeń romantyczna, zachowanie charakteru miejsca przejściowego, charakter miejskiego ogrodu. Klimat miejsca powinno też tworzyć oświetlenie – „takie by łagodziło obyczaje, by chciało się usiąść z lampką wina a nie pić wino z gwinta”. Wskazano na brak potrzeby większego podkreślania historii niż obecnie (zaznaczone granice getta, obecność wierszy)



**RODZINA HARTWIGÓW.** Wskazywano, że w koncepcji powinno się oprzeć i poszukać idei w kontekście rodziny Hartwigów. Poruszana była kwestia lepszego oznaczenia Zaułka - lepsza widoczność nazwy od góry, informacja o rodzinie Hartwigów



**WYSTAWA.** Strefa wystawiennicza w przestrzeni Zaułka jest bardzo dobrym pomysłem. Przechodnie idąc wzdłuż schodów zwracają na nią uwagę, zachęca ich do zatrzymania się, jednak warto zastanowić się nad jej optymalną lokalizacją gdyż teraz nieestetycznie przecina przestrzeń, tworzy swoistą barierę wzrokową.

# Pozostałe kierunki wynikające z konsultacji



KOSZ. Warto umieścić kosz na śmieci w innym miejscu, obecnie jest zbyt wyeksponowany. Należy też regularnie zaułek sprzątać



PSY. Warto zachęcić do wyprowadzania psów w inne miejsce by uchronić przed nimi i ich odchodami Zaułek, np. sadząc odpowiednią zielen



SCHODY. Zaułek Hartwigów jest przede wszystkim ciągiem pieszym. Zwracano uwagę na to, że ciężko schodzi się tam z wózkiem, starsze osoby nie mają gdzie odpocząć w trakcie wchodzenia, a poręcze nie są wygodne

Zaułek to miejsce przejścia. łączył górne i dolne Stare Miasto. Ma w sobie jednak potencjał, by na chwilę zatrzymać przechodnia. Zachęcić do przeczytania wierszy, do chwili refleksji, odpoczynku czy po prostu podziwiania widoku.



Kto korzysta z Zaułka  
Hartwigów?

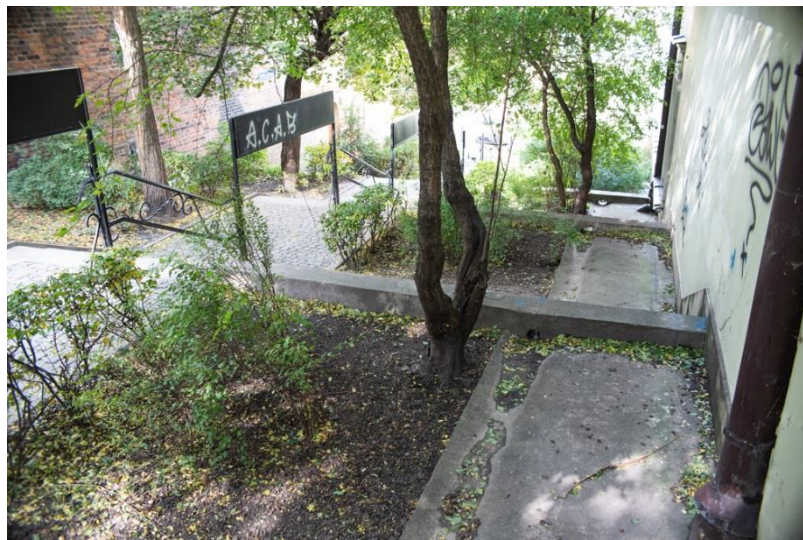
# Kto korzysta z Zaułka Hartwigów?

- osoby przechodzące z lub na Stare Miasto, idące z PKS czy parkujące samochody w okolicy, korzystające z okolicznych sklepów, zarówno Lublinianie, jak osoby spoza miasta,
- osoby przychodzące zobaczyć wystawę lub na inne wydarzenia kulturalne, np. spacerzy tematyczne, Noc Kultury,
- turyści - sami lub z przewodnikiem,
- dzieci mieszkające w okolicy,
- osoby związane z branżą kultury lub turystyki,
- mieszkańcy Starego Miasta,
- osoby wyprowadzające psy,
- fotografowie,
- uczniowie Szkoły Śródziemnomorskiej (pamiątkowe zdjęcia)



Stan zastany





Stan zastany

# Zalecenia dotyczące zieleni

DRZEWA – niezbędne cięcia pielęgnacyjne,  
prześwietlające koron,  
ewentualne usunięcie świdośliw

KRZEWY – wskazanie do usunięcia ze wzg. na  
niskie walory estetyczne,  
nieadekwatność do panujących  
warunków siedliskowych

TRAWNIK – ze względu na niekorzystne  
warunki siedliskowe niewskazane  
jest zakładanie nowych trawników



KONCEPCJA  
REWITALIZACJI ZIELENI  
ZAUŁKA HARTWIGÓW

## Założenia projektowe:

- zachowanie istniejącego drzewostanu, ewentualne usunięcie mirabelek
- nowa aranżacja zieleni niskiej - kompozycja podkreślająca charakter miejsca, odpowiedni dobór gatunkowy
- wyznaczenie przestrzeni na lokalizacje siedzisk, koszy
- koncepcja siedzisk i koszy
- wskazanie nowej lokalizacji na ramy wystawiennicze
- określenie charakteru oświetlenia



# ZAŁĘK HARTWIGÓW - KONCEPCJA REWITALIZACJI ZIELENI

WERSJA A



## OZNACZENIA:

- zakres opracowania
- zieleni istniejąca (drzewa)
- 1 zieleni projektowana - trzmielina Fortune'a 'Coloratus'
- 2 zieleni projektowana - tiarella Wherry'ego
- 3 zieleni projektowana - bluszcz pospolity 'Białystok'
- siedziska
- kosz na śmieci
- ramy wystawiennicze
- nawierzchnia mineralna



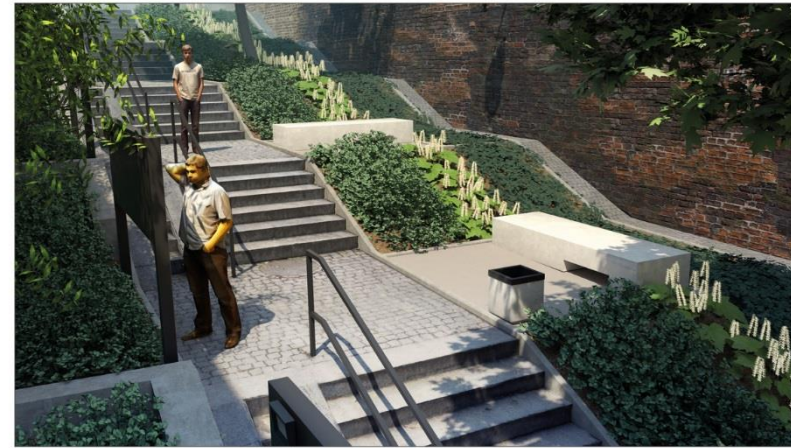
SKALA 1:100

# ZAŁĘK HARTWIGÓW - KONCEPCJA REWITALIZACJI ZIELENI

WERSJA A



widok od ulicy Kowalskiej



widok dzienny na wnetrze Zaułka



widok od ulicy Rybnej



widok nocny na wnetrze Zaułka

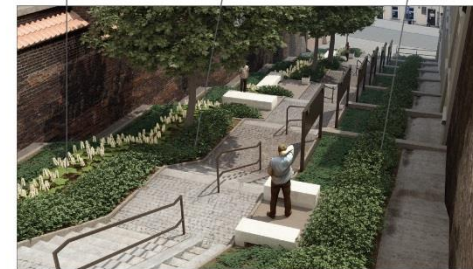
# ZAUŁEK HARTWIGÓW - KONCEPCJA REWITALIZACJI ZIELENI

WERSJA B



## OZNACZENIA:

- zakres opracowania
- zieleni istniejąca (drzewa)
- 1 zieleni projektowana - trzmielina Fortune'a 'Coloratus'
- 2 zieleni projektowana - tiarella Wherry'ego
- 3 zieleni projektowana - bluszcz pospolity 'Blaystok'
- siedziska
- kosz na śmieci
- ramy wystawiennicze
- nawierzchnia mineralna



SKALA 1:100

# ZAŁĘK HARTWIGÓW - KONCEPCJA REWITALIZACJI ZIELENI

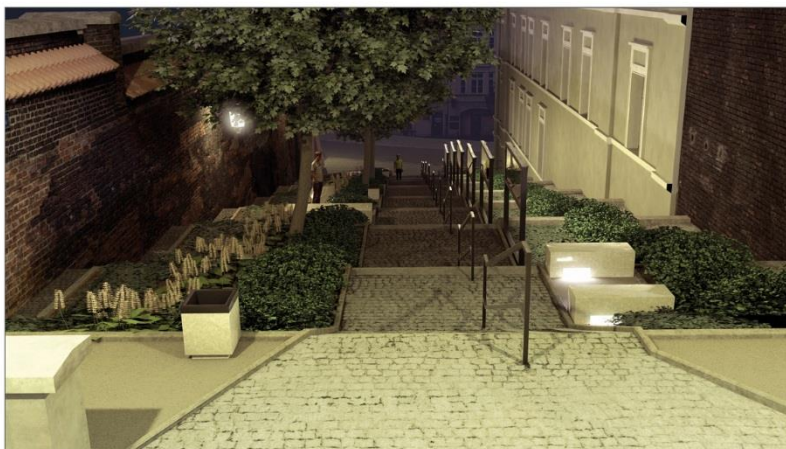
WERSJA B



widok dzienny od ulicy Rybnej



widok od ulicy Kowalskiej



widok nocny od ulicy Rybnej



widok nocny na detal

Dziękujemy za Państwa obecność na spotkaniu



PROJEKT  
ZREALIZOWANY  
ZE ŚRODKÓW  
ZIELONEGO BUDŻETU



Kontakt telefoniczny: Magdalena Zaworska – koordynatorka projektu – 607 872 727