

Projekty realizowane w latach 2014-2020 w ramach Instrumentu Zintegrowanych Inwestycji Terytorialnych

Zintegrowane Inwestycje Terytorialne (ZIT) - to instrument wsparcia Unii Europejskiej skierowany do miejskich obszarów funkcjonalnych.

Realizacja ZIT ma na celu:

- promowanie partnerskiego modelu współpracy gmin i powiatów;
- zwiększenie efektywności działań poprzez realizację zintegrowanych projektów;
- koordynację realizacji usług publicznych przez jednostki wchodzące w skład obszaru funkcjonalnego.



**LUBELSKI
OBSZAR
METROPOLITALNY**

Dotychczasowe działania

Projekty strategiczne realizowane w latach 2014-2020 w ramach Zintegrowanych Inwestycji Terytorialnych

1. Zintegrowane Centrum Komunikacyjne dla Lubelskiego Obszaru Funkcjonalnego.
2. Budowa, modernizacja przystanków i węzłów przesiadkowych zintegrowanych z innymi rodzajami transportu dla potrzeb Lubelskiego Obszaru Funkcjonalnego.
3. Rewitalizacja części Śródmieścia Miasta Lublin.
4. Rewitalizacja przyrodnicza Parku Ludowego w Lublinie znajdującego się w obszarze Zintegrowanego Centrum Komunikacyjnego dla LOF.
5. Mobilny LOF.
6. Zielony LOF.
7. Poprawa spójności przestrzennej, społecznej i kulturowej Lubelskiego Obszaru Funkcjonalnego poprzez rewitalizację.
8. E-gminy w Lubelskim Obszarze Funkcjonalnym.
9. Optymalizacja połączeń pomiędzy drogą ekspresową S17/12 i Portem Lotniczym poprzez budowę ul. Kusocińskiego.



LUBELSKI
OBSZAR
METROPOLITALNY

Dotychczasowe działania

Projekty strategiczne realizowane w latach 2014-2020 w ramach Zintegrowanych Inwestycji Terytorialnych

Zintegrowane Centrum Komunikacyjne dla Lubelskiego Obszaru Funkcjonalnego

Beneficjent: Lublin

Wartość projektu: 298 405 565,62 zł

Dofinansowanie UE: 173 687 647,65 zł

Ogólny zakres projektu obejmuje: budowę zintegrowanego węzła komunikacyjnego, budowę zajezdni dla komunikacji pozamiejskiej wraz z drogami wewnętrznymi i dojazdowymi, niezbędną infrastrukturą i zagospodarowaniem terenu oraz przebudową ul. Krochmalnej, budowę/przebudowę infrastruktury komunikacyjnej.



LUBELSKI
OBSZAR
METROPOLITALNY

Zintegrowane Centrum Komunikacyjne dla Lubelskiego Obszaru Funkcjonalnego



LUBELSKI
OBSZAR
METROPOLITALNY

Dotychczasowe działania

Projekty strategiczne realizowane w latach 2014-2020 w ramach Zintegrowanych Inwestycji Terytorialnych

Mobilny LOF

Beneficjenci: Głusk (Lider projektu), Jastków, Konopnica, Niedrzwica Duża, Niemce, Wólka, Gmina Lubartów, Miasto Lubartów, Nałęczów, Mełgiew, Świdnik

Wartość projektu: 99 925 641,41 zł

Dofinansowanie UE: 76 515 749,20 zł

Projekt odpowiada na zidentyfikowane problemy dotyczące dostępności komunikacyjnej w ramach LOF. Wszystkie działania w ramach projektu są ukierunkowane na poprawę wewnętrznej i zewnętrznej spójności komunikacyjnej obszaru. Interwencje poprawiają dostępność punktów przesiadkowych, ułatwiają sposób komunikacji poszczególnymi środkami transportu.

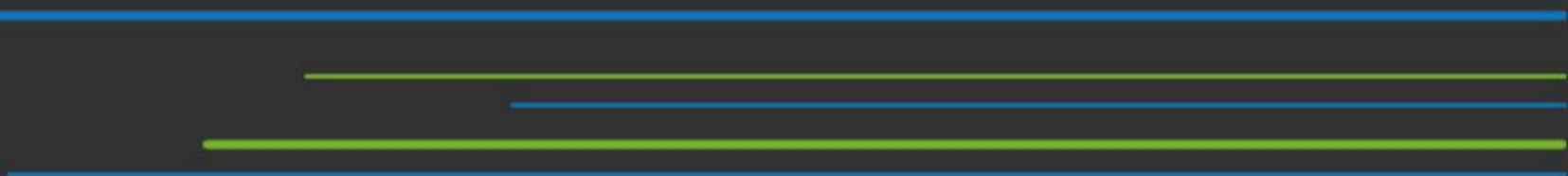


LUBELSKI
OBSZAR
METROPOLITALNY

Mobilny LOF



LUBELSKI
OBSZAR
METROPOLITALNY



Dotychczasowe działania

Projekty strategiczne realizowane w latach 2014-2020 w ramach Zintegrowanych Inwestycji Terytorialnych

Budowa, modernizacja przystanków i węzłów przesiadkowych zintegrowanych z innymi rodzajami transportu dla potrzeb Lubelskiego Obszaru Funkcjonalnego

Beneficjent: Lublin

Wartość projektu: 76 430 559,10 zł

Dofinansowanie UE: 55 935 411,69 zł

Ogólny zakres projektu obejmuje budowę/przebudowę węzłów przesiadkowych i zespołów przystanków przesiadkowych zintegrowanych z innymi rodzajami transportu dla potrzeb LOF. Realizacja projektu pozwoli na zwiększenie konkurencyjności transportu zbiorowego względem transportu indywidualnego.



LUBELSKI
OBSZAR
METROPOLITALNY

Budowa, modernizacja przystanków i węzłów przesiadkowych zintegrowanych z innymi rodzajami transportu dla potrzeb Lubelskiego Obszaru Funkcjonalnego



LUBELSKI
OBSZAR
METROPOLITALNY

Dotychczasowe działania

Projekty strategiczne realizowane w latach 2014-2020 w ramach Zintegrowanych Inwestycji Terytorialnych

Optymalizacja połączeń pomiędzy drogą ekspresową S17/12 i Portem Lotniczym poprzez budowę ul. Kusocińskiego

Beneficjent: Świdnik

Wartość projektu: 24 601 995,95 zł

Dofinansowanie UE: 16 802 400,00zł

Celem projektu to zwiększenie dostępności obszaru poprzez rozwój i usprawnienie systemu komunikacyjnego na terenie LOF dzięki łączeniu węzłów z infrastrukturą TEN-T. Zakres inwestycji dotyczy rozbudowy układu komunikacyjnego przez budowę drogi łączącej węzeł "Świdnik" na trasie S12-S17 z miastem Świdnik i lotniskiem.



LUBELSKI
OBSZAR
METROPOLITALNY

Optymalizacja połączeń pomiędzy drogą ekspresową S17/12 i Portem Lotniczym poprzez budowę ul. Kusocińskiego



LUBELSKI
OBSZAR
METROPOLITALNY

Dotychczasowe działania

Projekty strategiczne realizowane w latach 2014-2020 w ramach Zintegrowanych Inwestycji Terytorialnych

Rewitalizacja przyrodnicza Parku Ludowego w Lublinie znajdującego się w obszarze Zintegrowanego Centrum Komunikacyjnego dla LOF

Beneficjent: Lublin

Wartość projektu: 44 134 920,28 zł

Dofinansowanie UE: 20 546 940,69 zł

Projekt przyczyni się do podniesienia atrakcyjności obszarów zielonych dla mieszkańców, turystów oraz inwestorów zewnętrznych jak również do wzmocnienia mechanizmów ochrony różnorodności biologicznej i krajobrazowej Lubelskiego Obszaru Funkcjonalnego.



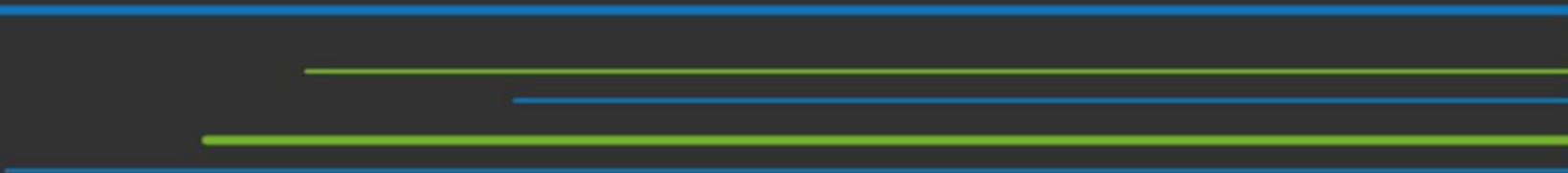
LUBELSKI
OBSZAR
METROPOLITALNY



Rewitalizacja przyrodnicza Parku Ludowego w Lublinie znajdującego się w obszarze Zintegrowanego Centrum Komunikacyjnego dla LOF



LUBELSKI
OBSZAR
METROPOLITALNY



Dotychczasowe działania

Projekty strategiczne realizowane w latach 2014-2020 w ramach Zintegrowanych Inwestycji Terytorialnych

Zielony LOF

Beneficjenci: Niemce, Wólka, Miasto Lubartów (Lider projektu), Spiczyn, Świdnik

Wartość projektu: 32 208 320,74 zł

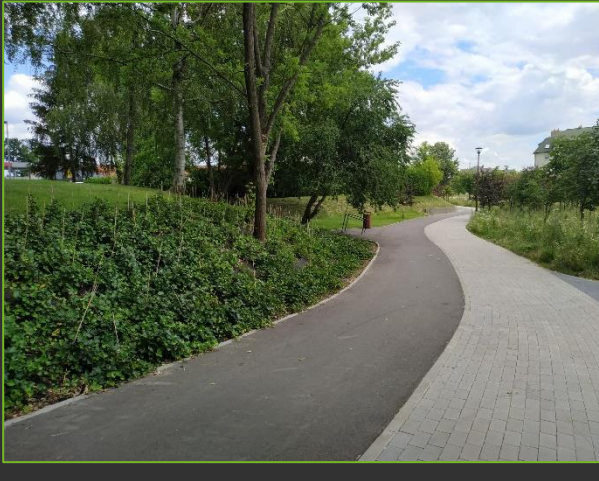
Dofinansowanie UE: 22 261 705,38 zł

Celem głównym projektu jest ochrona różnorodności biologicznej terenów LOF poprzez poprawę jakości terenów zielonych połączone z odpowiednim zarządzaniem i ograniczeniem presji na te obszary w gminach realizujących projekt.



LUBELSKI
OBSZAR
METROPOLITALNY

Zielony LOF



LUBELSKI
OBSZAR
METROPOLITALNY

Dotychczasowe działania

Projekty strategiczne realizowane w latach 2014-2020 w ramach Zintegrowanych Inwestycji Terytorialnych

Rewitalizacja części Śródmieścia Miasta Lublin

Beneficjent: Lublin

Wartość projektu: 67 215 094,53 zł

Kwota dofinansowania UE: 42 258 218,64 zł

Ogólny zakres projektu obejmuje: modernizację przestrzeni publicznej części Śródmieścia (Plac Litewski), wyłączenie z ruchu kołowego ulicy Krakowskie Przedmieście w celu utworzenia nowej, przyjaznej mieszkańcom przestrzeni publicznej (przedłużenie Deptaka), renowację ciągu pieszego na ul. Krakowskie Przedmieście



LUBELSKI
OBSZAR
METROPOLITALNY

Rewitalizacja części Śródmieścia Miasta Lublin



LUBELSKI
OBSZAR
METROPOLITALNY

Dotychczasowe działania

Projekty strategiczne realizowane w latach 2014-2020 w ramach Zintegrowanych Inwestycji Terytorialnych

Poprawa spójności przestrzennej, społecznej i kulturowej Lubelskiego Obszaru Funkcjonalnego poprzez rewitalizację

Beneficjenci: Jastków (Lider projektu), Jabłonna, Konopnica, Piaski, Niedzwica Duża, Niemce, Strzyżewice, Gmina Lubartów, Spiczyn

Wartość projektu: 44 381 814,65 zł

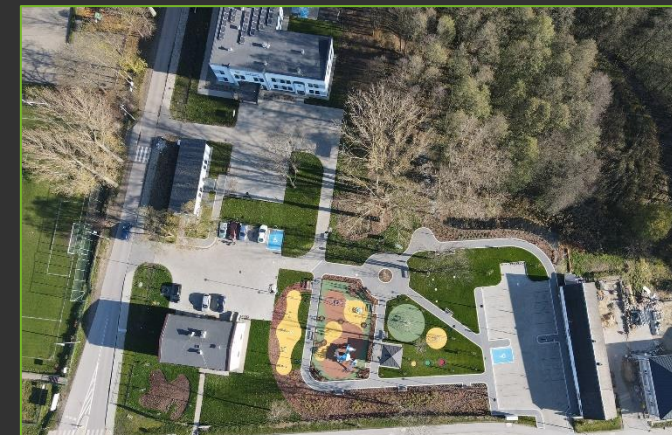
Dofinansowanie UE: 28 594 779,62 zł

Cel główny: przyspieszenie zrównoważonego rozwoju poprzez rewitalizację przestrzenną i społeczną LOF, który zostanie osiągnięty poprzez odnowę zdegradowanych przestrzeni położonych na terenie LOF i stworzenie miejsc wspólnej aktywności społecznej, gospodarczej, turystycznej oraz kulturowej.



LUBELSKI
OBSZAR
METROPOLITALNY

Poprawa spójności przestrzennej, społecznej i kulturowej Lubelskiego Obszaru Funkcjonalnego poprzez rewitalizację



LUBELSKI
OBSZAR
METROPOLITALNY

Dotychczasowe działania

Projekty strategiczne realizowane w latach 2014-2020 w ramach Zintegrowanych Inwestycji Terytorialnych

E-gminy w Lubelskim Obszarze Funkcjonalnym

Beneficjenci: Niedzwica Duża (Lider projektu), Jabłonna, Jastków, Strzyżewice

Wartość projektu: 4 308 734,17 zł

Dofinansowanie UE: 3 589 158,28 zł

Głównym celem przedsięwzięcia jest informatyzacja procesów administracyjnych i poprawa poziomu świadczenia usług publicznych przez administrację. Realizacja celu głównego nastąpi poprzez zwiększenie poziomu wykorzystania technologii informatycznych w administracji publicznej, wzmocnienie stopnia cyfryzacji, tworzenie nowych e-usług publicznych, wyposażenie administracji w nowoczesne rozwiązania.



LUBELSKI
OBSZAR
METROPOLITALNY

Urząd Miasta Lublin

Biuro
Zintegrowanych
Inwestycji
Terytorialnych

Kontakt:

ul. Leszczyńskiego 14, Lublin

✉ zit@lublin.eu

☎ tel. 81 466 16 20



Fundusze
Europejskie
Pomoc Techniczna



LUBELSKI
OBSZAR
METROPOLITALNY

Unia Europejska
Fundusz Spójności



Mapy: opracowanie własne Biuro ZIT

Zdjęcia: Gminy LOM



LUBELSKI
OBSZAR
METROPOLITALNY