

An aerial photograph of Lublin, Poland, showing a dense urban area with various buildings, streets, and green spaces. The image is semi-transparent, allowing the text to be clearly visible over it.

ZINTEGROWANE CENTRUM KOMUNIKACYJNE w LUBLINIE



ZINTEGROWANE CENTRUM KOMUNIKACYJNE w LUBLINIE

D+M Architects

SZKICE KONCEPCYJNE

POSZUKIWANIE FORMY

ZINTEGROWANEGO CENTRUM KOMUNIKACYJNEGO

w LUBLINIE



KONCEPCJA 1 – wizualizacje



KONCEPCJA 2 – wizualizacje



ZINTEGROWANE CENTRUM KOMUNIKACYJNE w LUBLINIE

D+M Architects

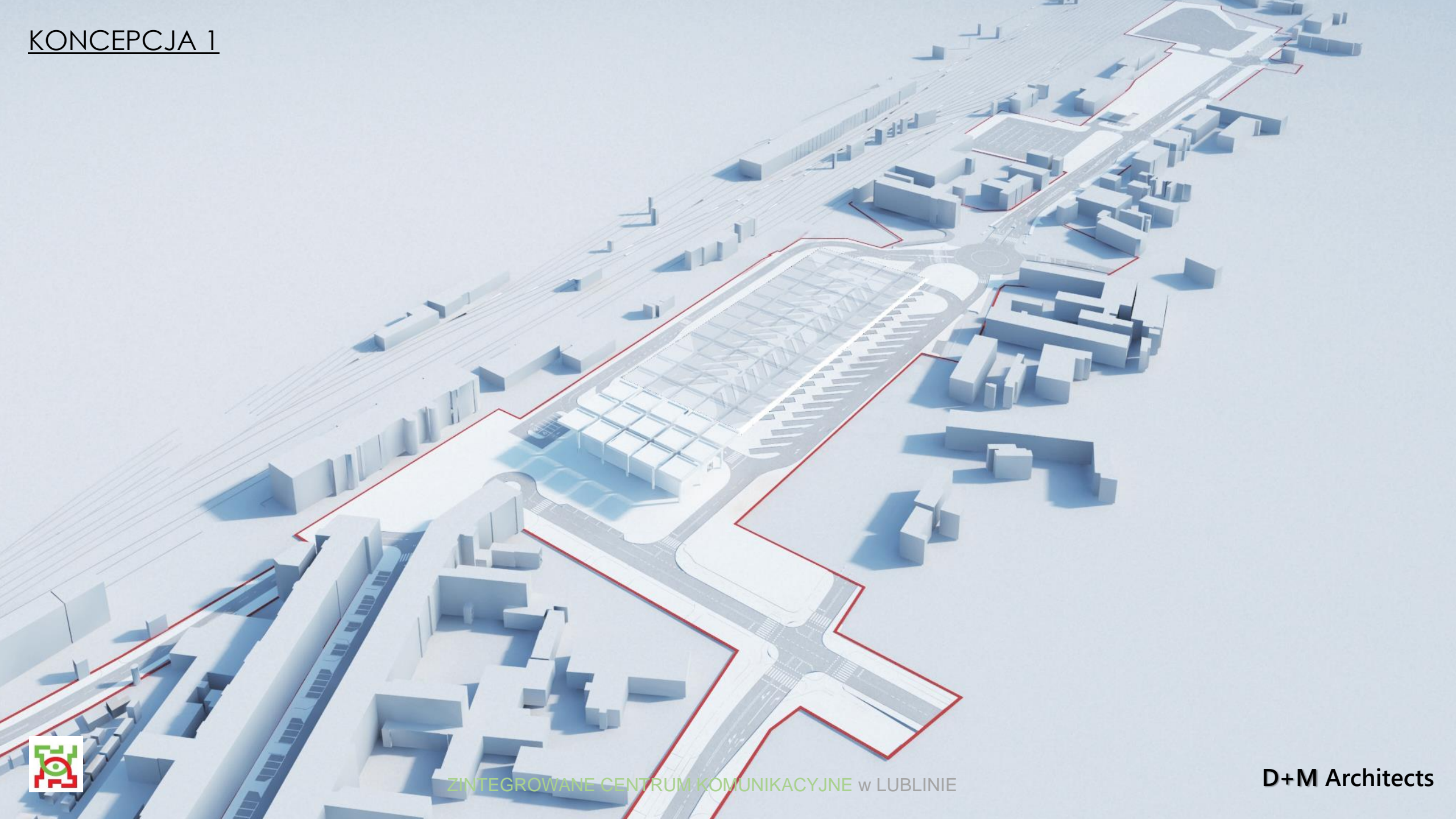
KONCEPCJA ARCHITEKTONICZNA

ZINTEGROWANEGO CENTRUM KOMUNIKACYJNEGO
w LUBLINIE



KONCEPCJA 1







ZINTEGROWANE CENTRUM KOMUNIKACYJNE w LUBLINIE

D+M Architects



ZINTEGROWANE CENTRUM KOMUNIKACYJNE w LUBLINIE

D+M Architects



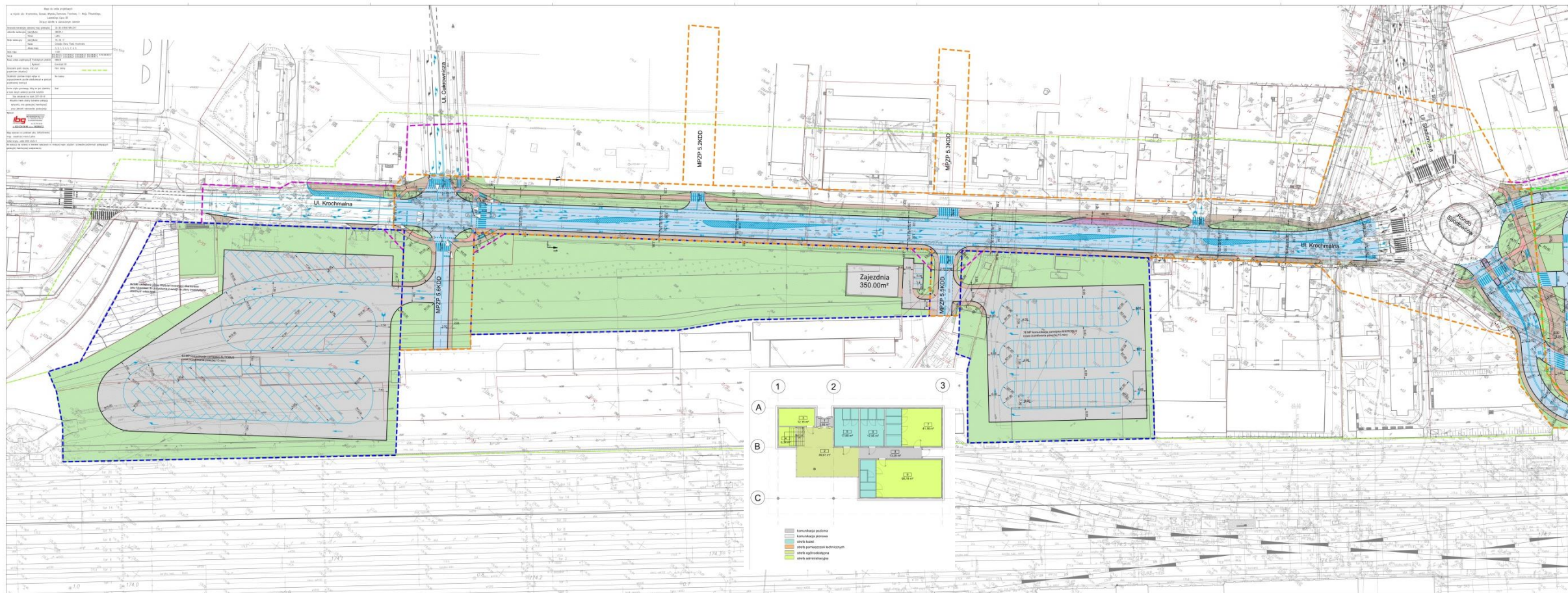
ZINTEGROWANE CENTRUM KOMUNIKACYJNE w LUBLINIE

D+M Architects



KONCEPCJA 1 – układ drogowy

rejon zajezdni autobusowej, ul. Krochmalna, Rondo Sportowców



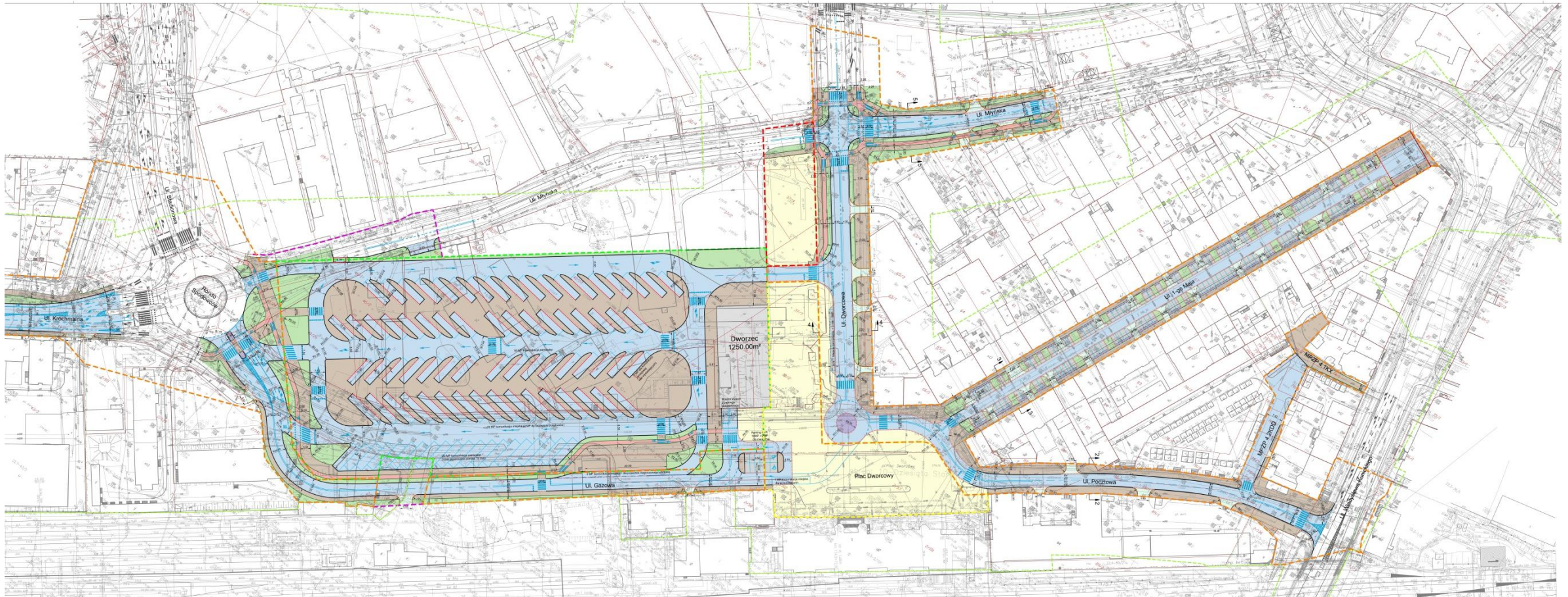
Zajezdnia autobusowa :

- ✓ 63 miejsc postojowych komunikacji zamiejskiej - autobusy,
- ✓ 78 miejsc postojowych komunikacji zamiejskiej – mikrobusy,
- ✓ budynek socjalny zlokalizowany w rejonie parkingu dla mikrobusów



KONCEPCJA 1 – układ drogowy

Plac Dworcowy, ul. Gazowa, Młyńska, Dworcowa, 1-go Maja, Pocztowa



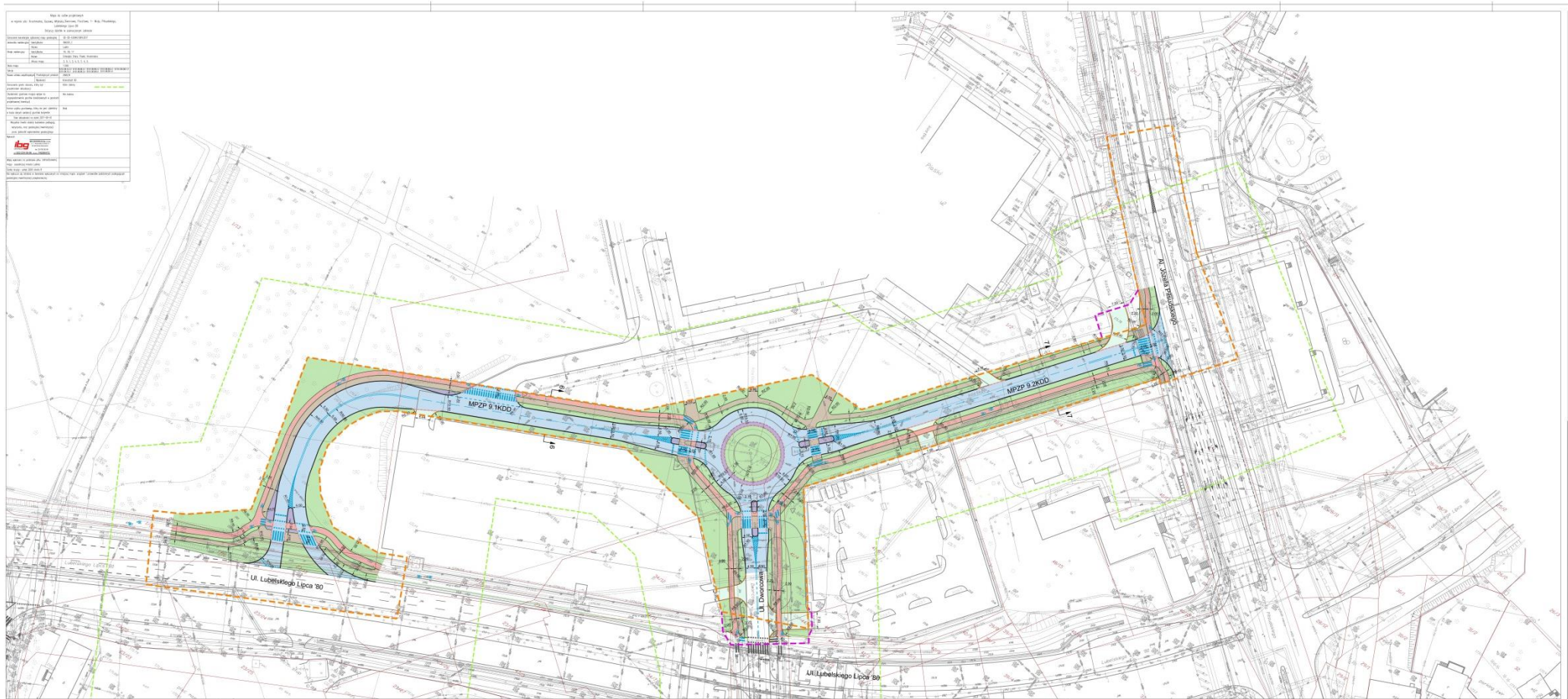
ZCK – 90 stanowisk autobusowych:

- ✓ 50 komunikacji zamiejskiej, 16 komunikacji miejskiej, 20 oczekujących dla komunikacji zamiejskiej
- ✓ 1 komunikacji zamiejskiej – tylko dla wysiadających,
- ✓ 2 komunikacji miejskiej – rozpoczynające trasę i 1 komunikacji miejskiej tylko dla wysiadających

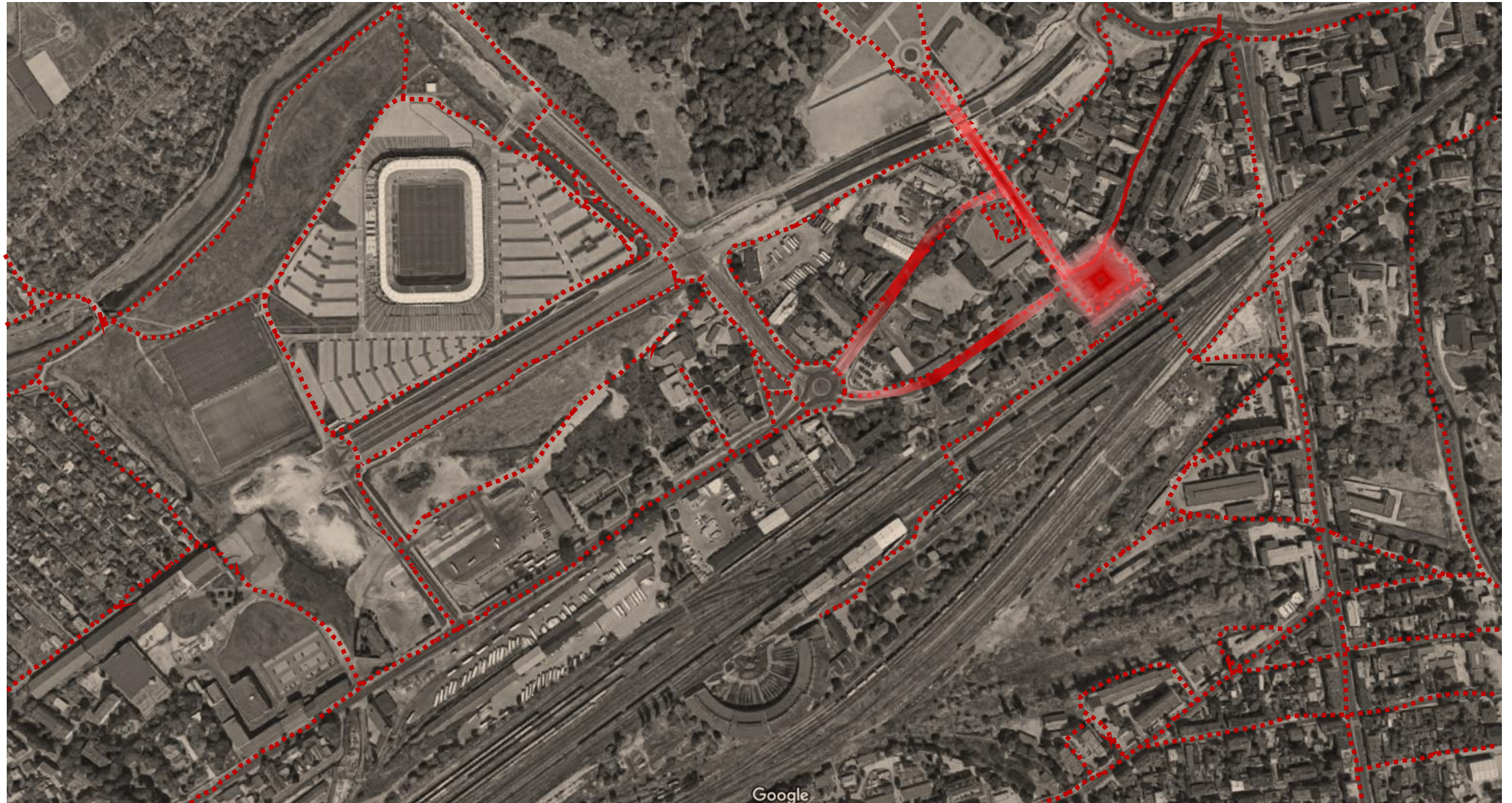


KONCEPCJA 1 – układ drogowy

Rejon Targów Lublin



Analiza - Ciągi piesze



KONCEPCJA 1 – rzut placu

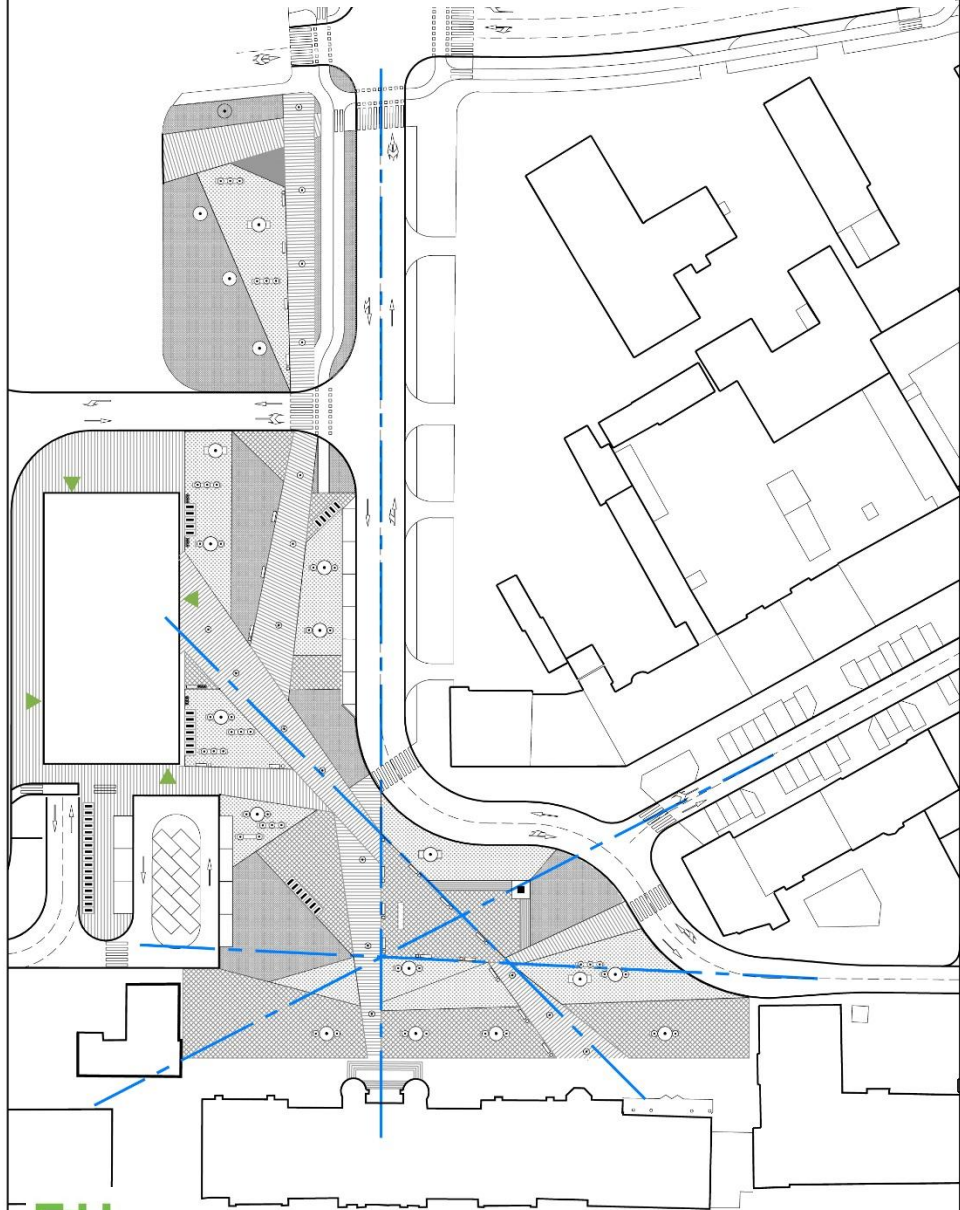


ZINTEGROWANE CENTRUM KOMUNIKACYJNE w LUBLINIE



D+M Architects

KONCEPCJA 1 – plac - osie widokowe

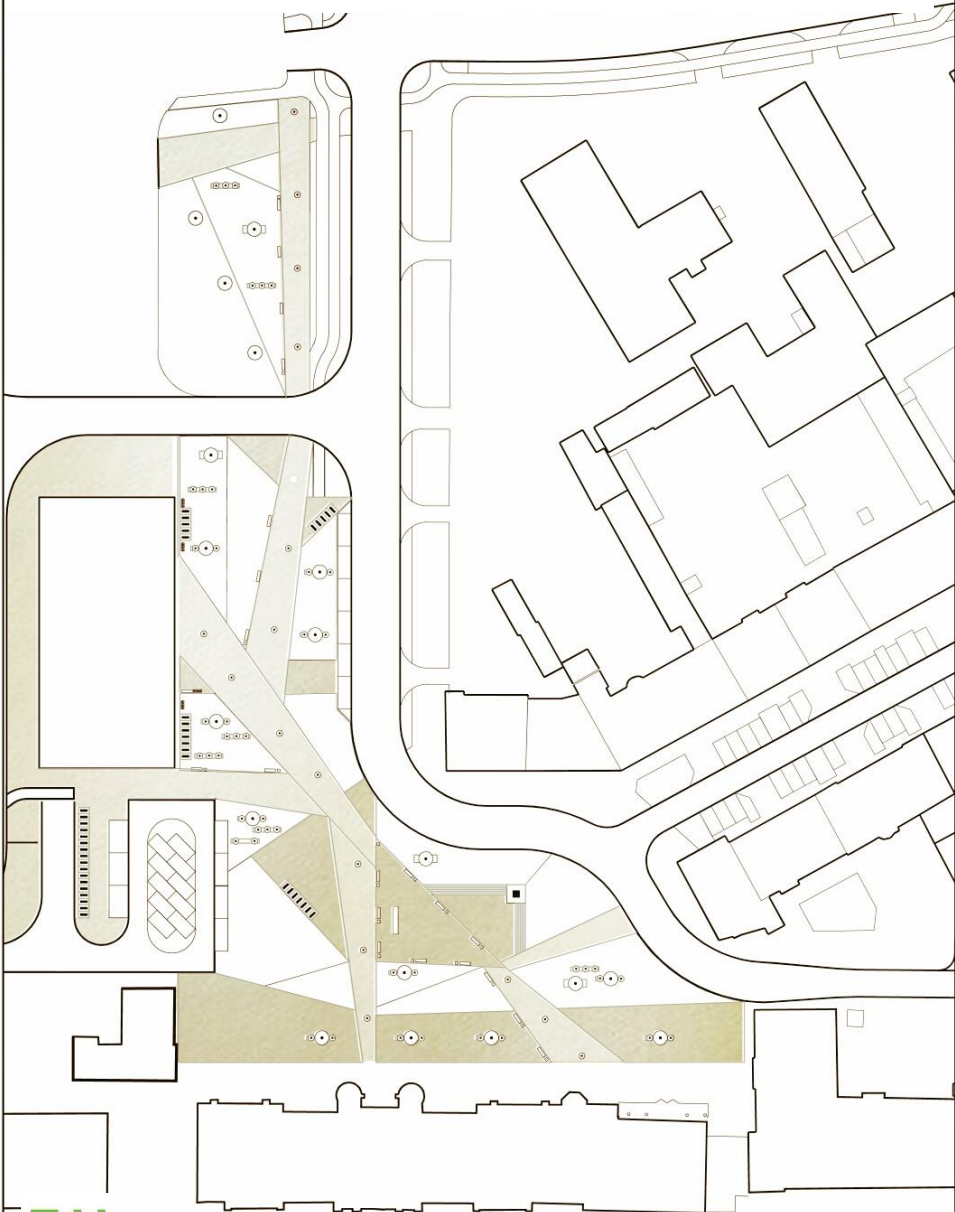


ZINTEGROWANE CENTRUM KOMUNIKACYJNE w LUBLINIE



D+M Architects

KONCEPCJA 1 – plac - nawierzchnie



plac



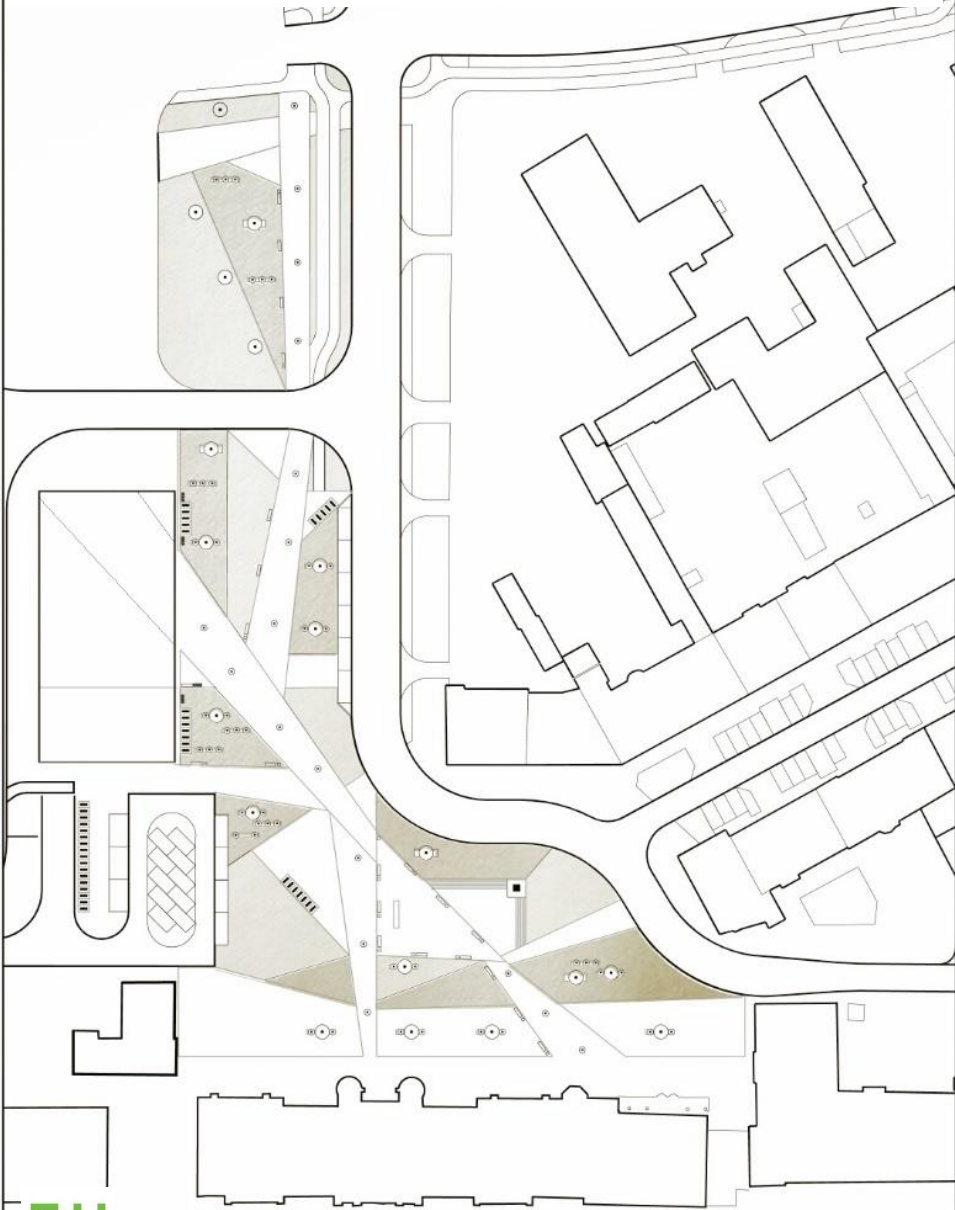
chodniki



ścieżki rowerowe



KONCEPCJA 1 – plac - zielen



trawnik



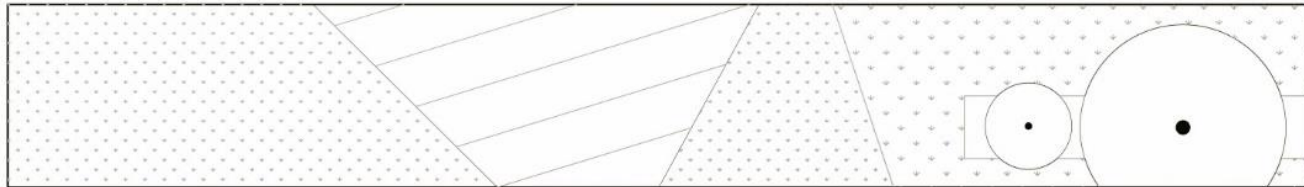
trawy wysokie: np. karterderia pampasowa



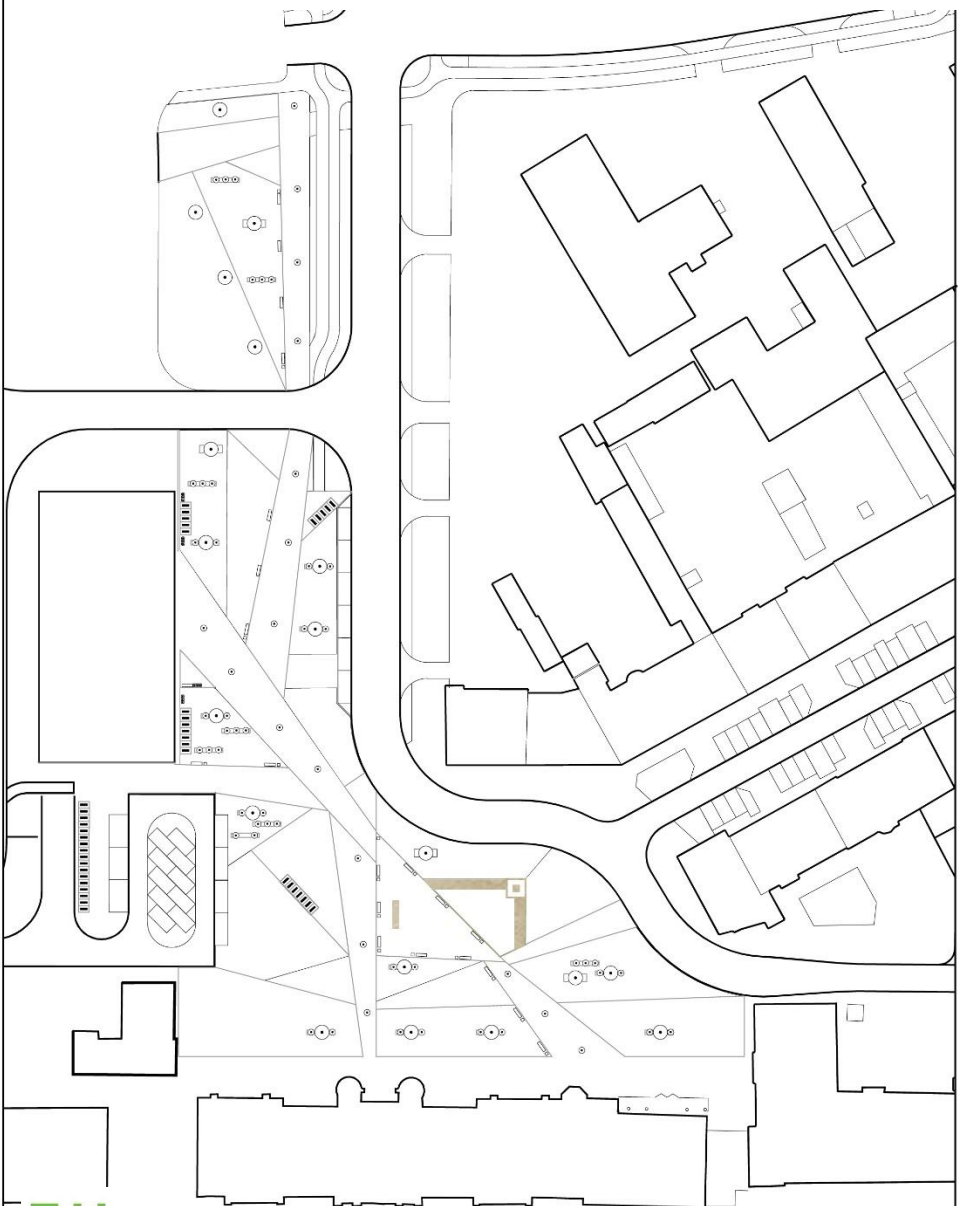
krzewy: np. irga, berberys



drzewa: np. platan



KONCEPCJA 1 – plac – mała architektura



ZINTEGROWANE CENTRUM KOMUNIKACYJNE w LUBLINIE

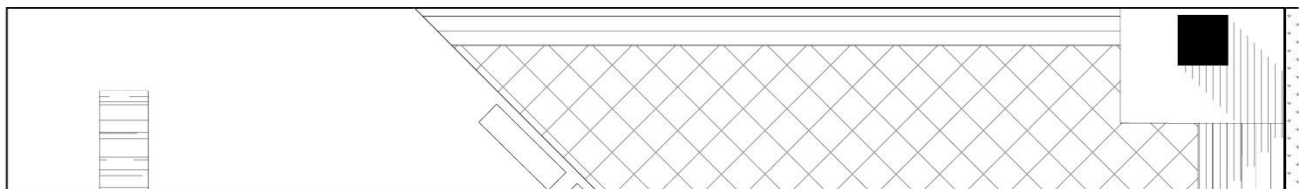
fontanna



schody

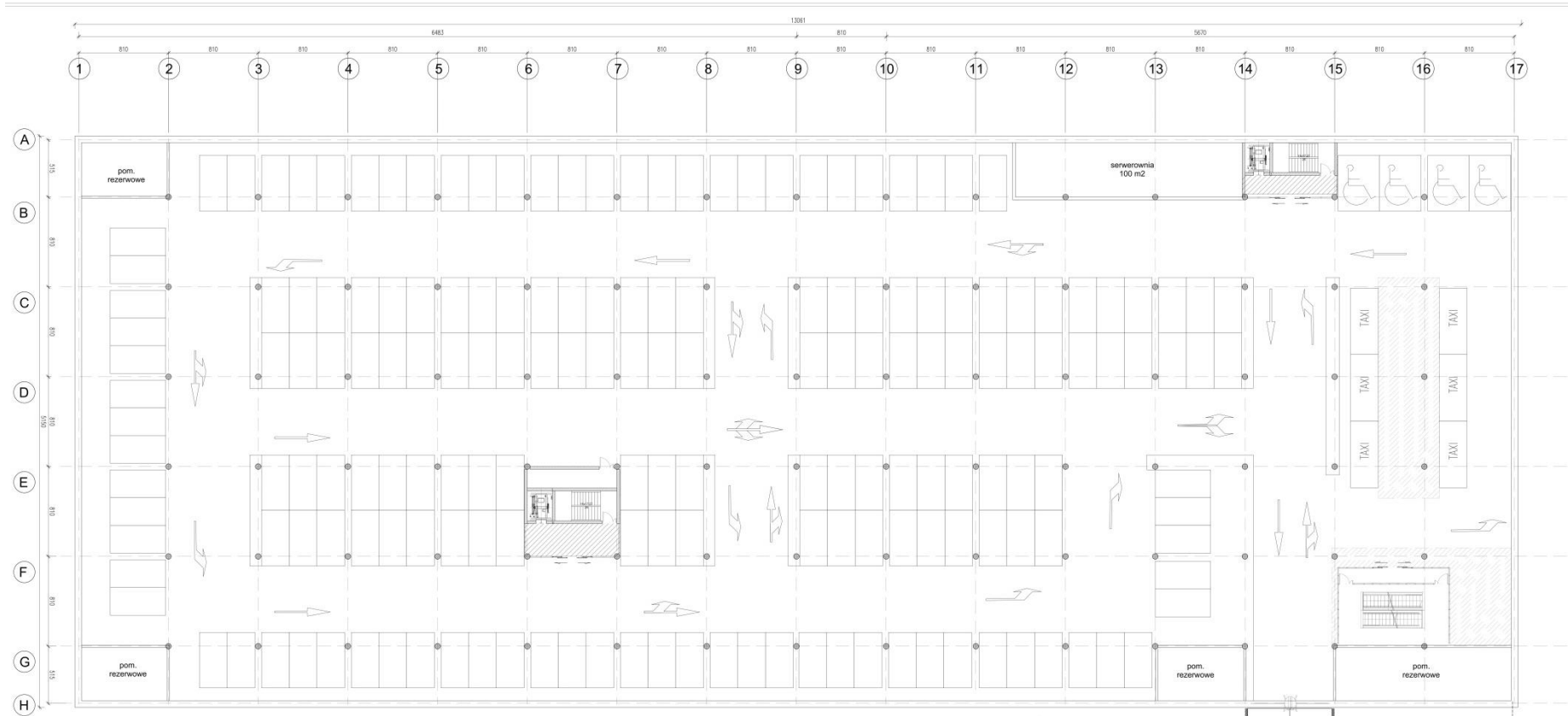


dominanta

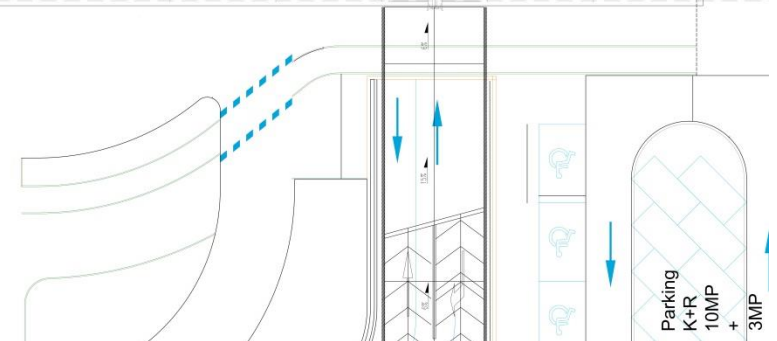


D+M Architects

KONCEPCJA 1 – parking

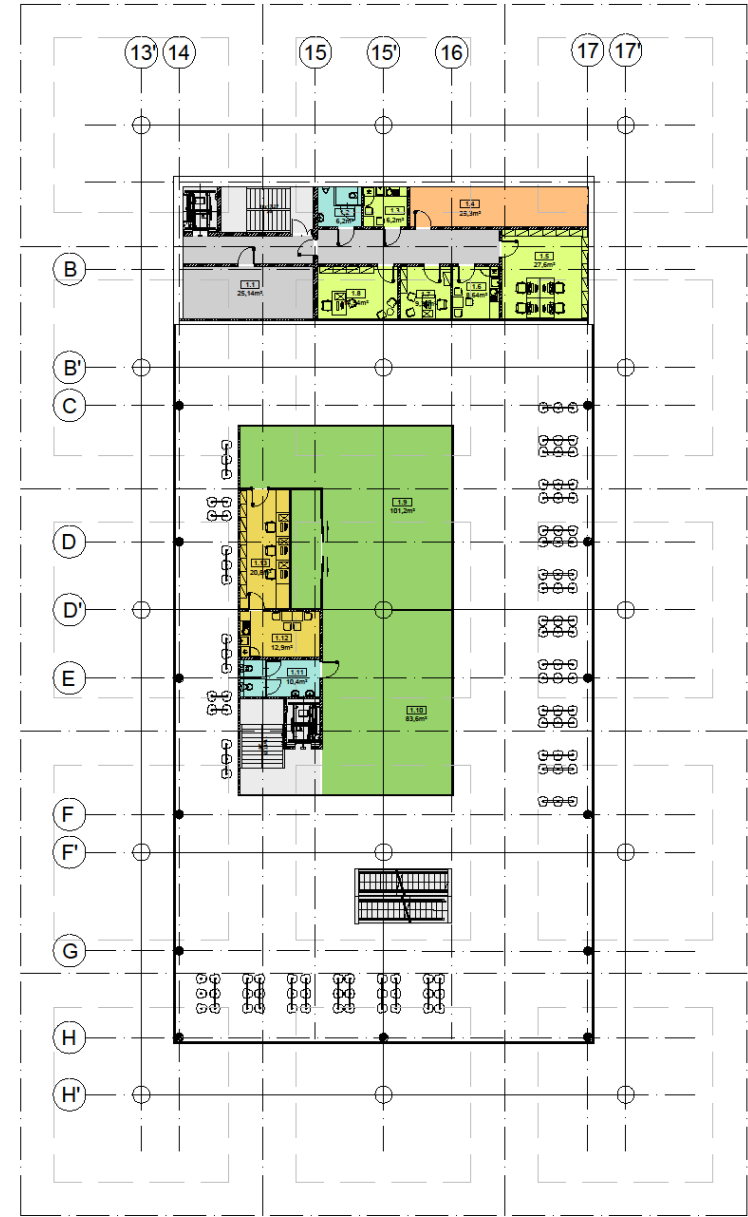
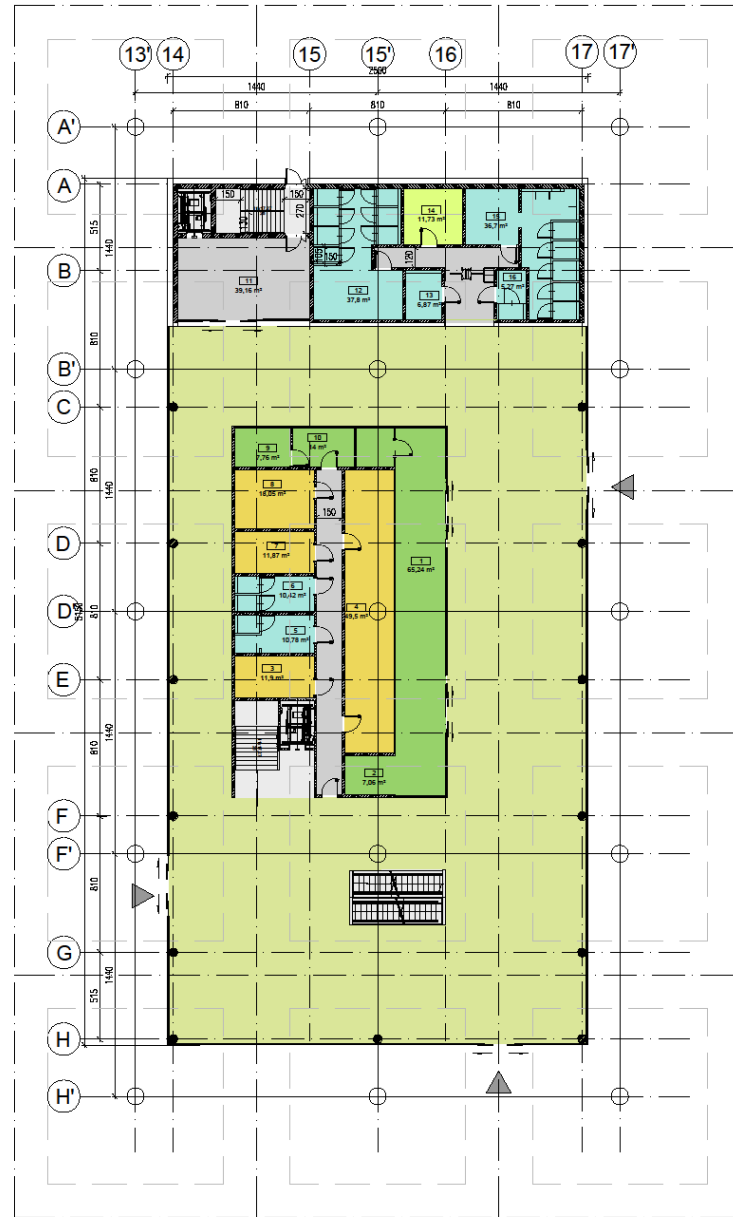


PARKING -1
miejsc postojowych 185 (w tym 4 miejsca NP)
postój taxówek: 6
powierzchnia: 6710 m²

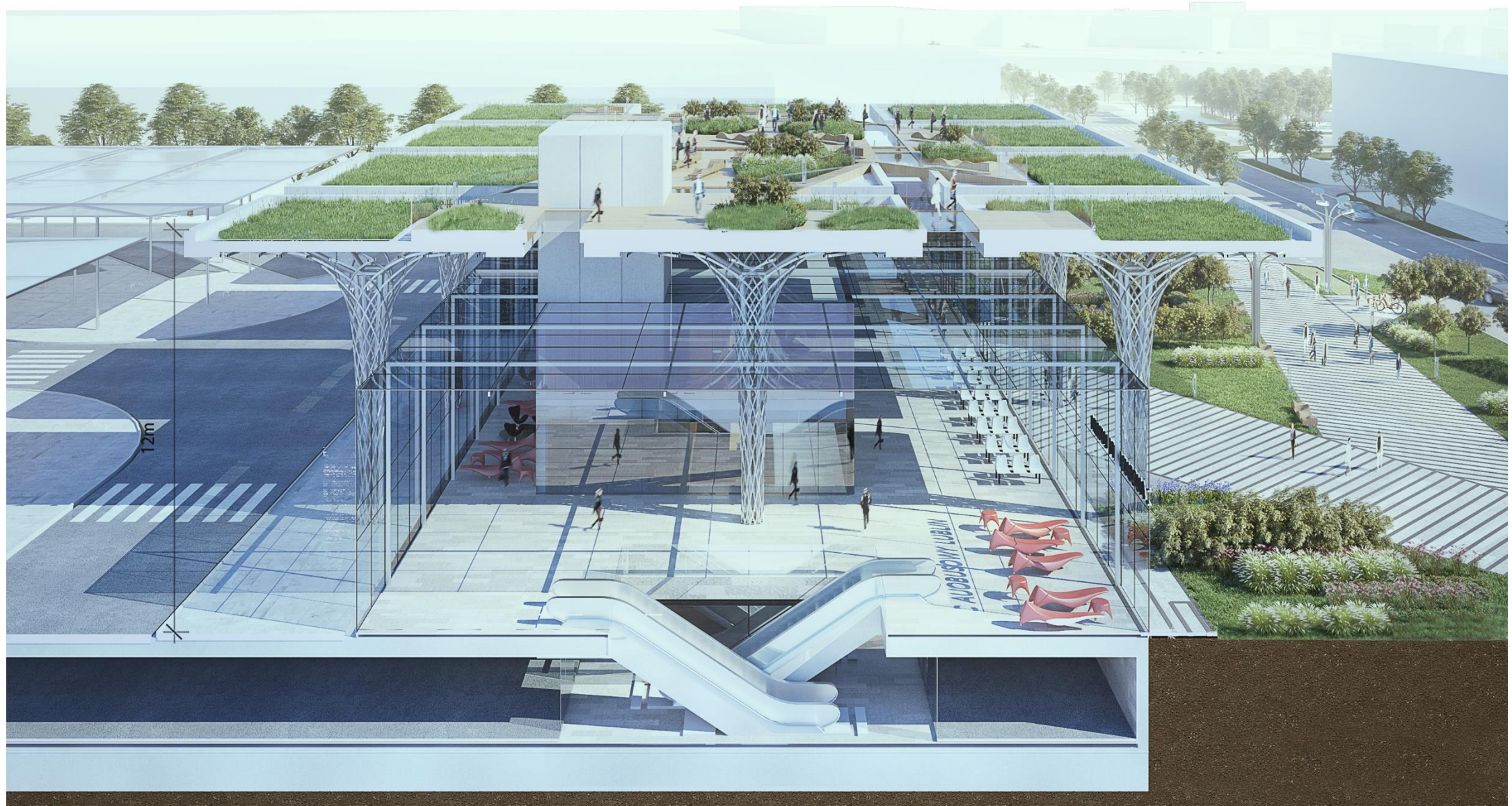


KONCEPCJA 1 – rzuty - strefowanie

- komunikacja pozioma
- komunikacja pionowa
- strefa toalet
- strefa pomieszczeń technicznych
- strefa kas + zaplecze
- strefa ogólnodostępna
- strefa administracyjna
- strefa obsługi pasażera



KONCEPCJA 1 – przekrój



KONCEPCJA 1 – elewacje

Elewacja północna

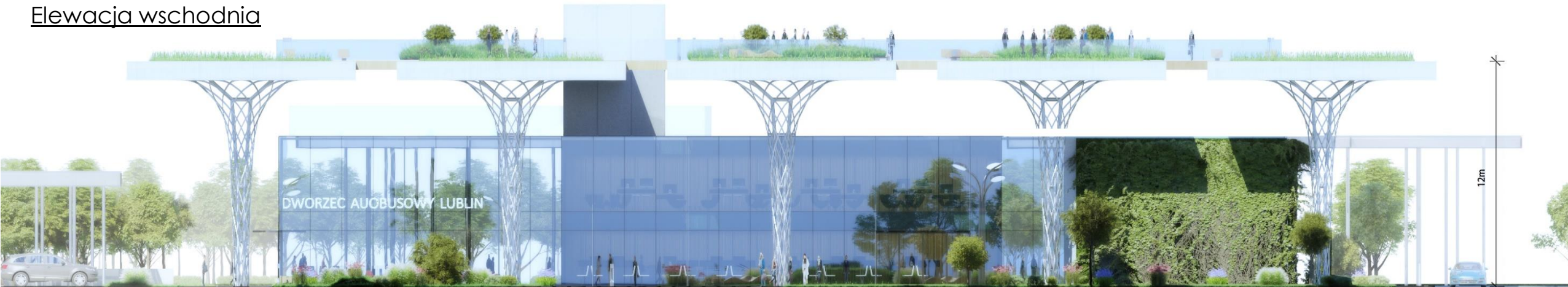


Elewacja południowa

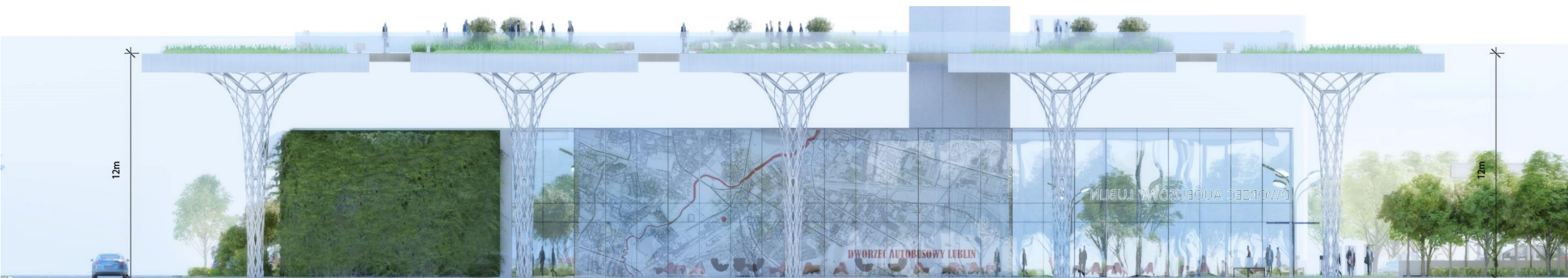


KONCEPCJA 1 – elewacje

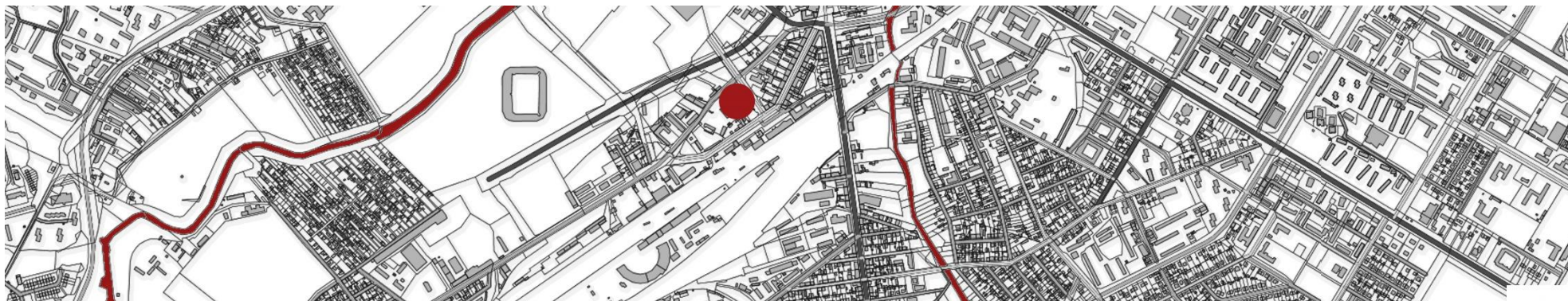
Elewacja wschodnia



Elewacja zachodnia

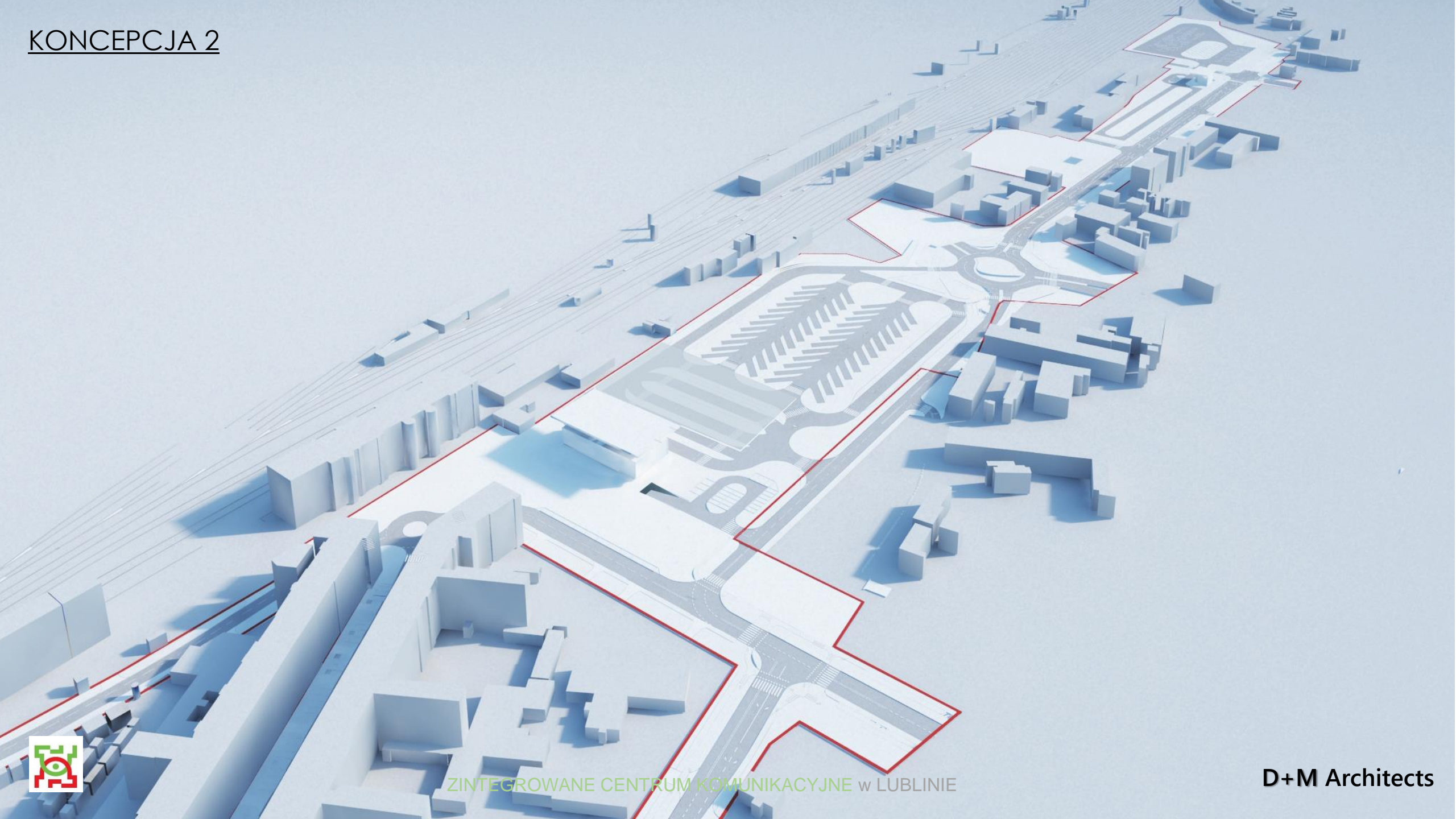


KONCEPCJA 1 – Ściana wewnętrzna z zastosowaniem mapy Lublina



KONCEPCJA 2









ZINTEGROWANE CENTRUM KOMUNIKACYJNE w LUBLINIE

D+M Architects



ZINTEGROWANE CENTRUM KOMUNIKACYJNE w LUBLINIE

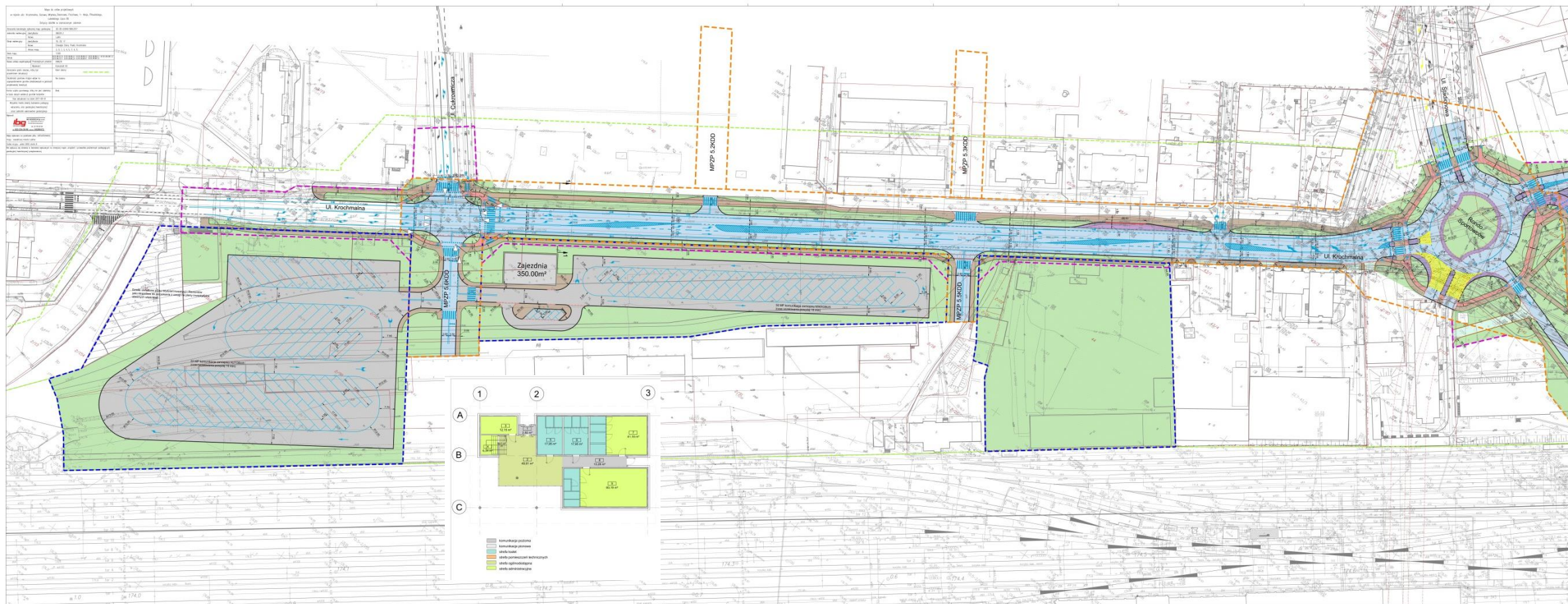
D+M Architects





KONCEPCJA 2 – układ drogowy

rejon zajezdni autobusowej, ul. Krochmalna, Rondo Sportowców



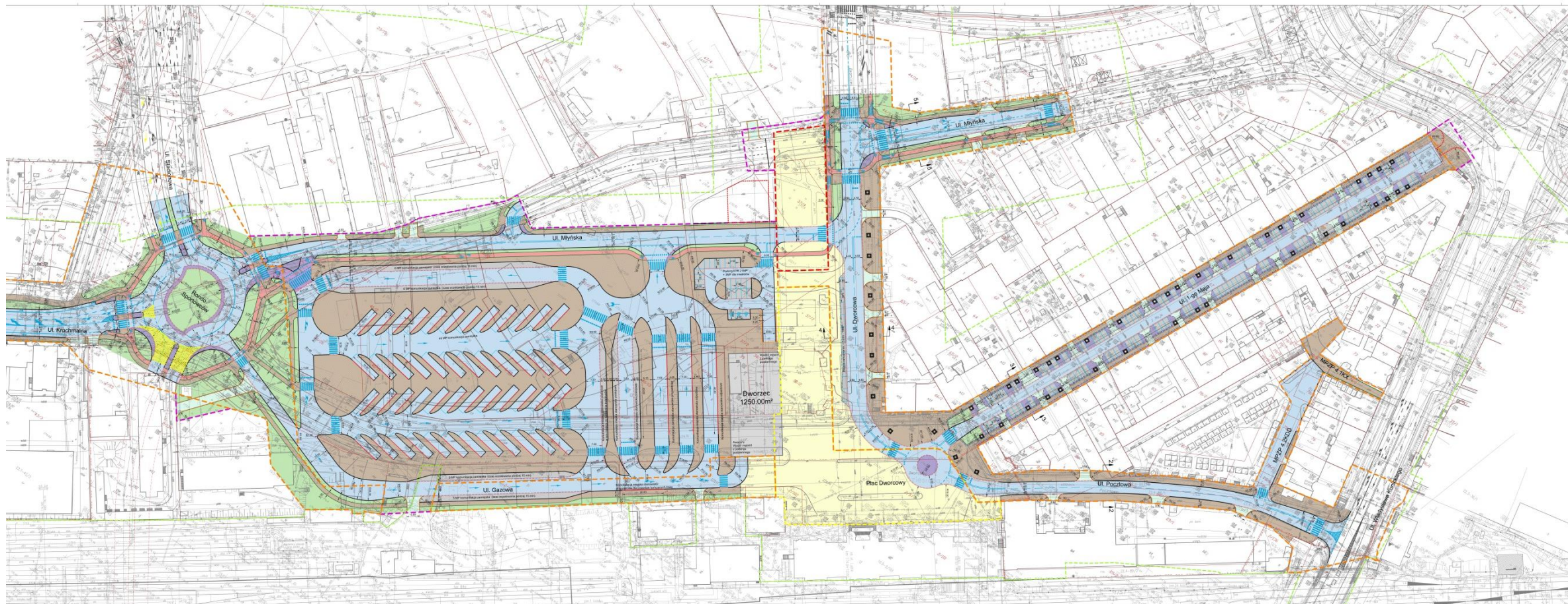
Zajezdnia autobusowa :

- ✓ 63 miejsc postojowych komunikacji zamiejskiej - autobusy,
- ✓ 50 miejsc postojowych komunikacji zamiejskiej –mikrobusy,
- ✓ budynek socjalny zlokalizowany pomiędzy parkingami dla mikrobusów i autobusów wraz z 5 miejscami postojowymi dla aut osobowych



KONCEPCJA 2 – układ drogowy

Plac Dworcowy, ul. Gazowa, Młyńska, Dworcowa, 1-go Maja, Pocztowa



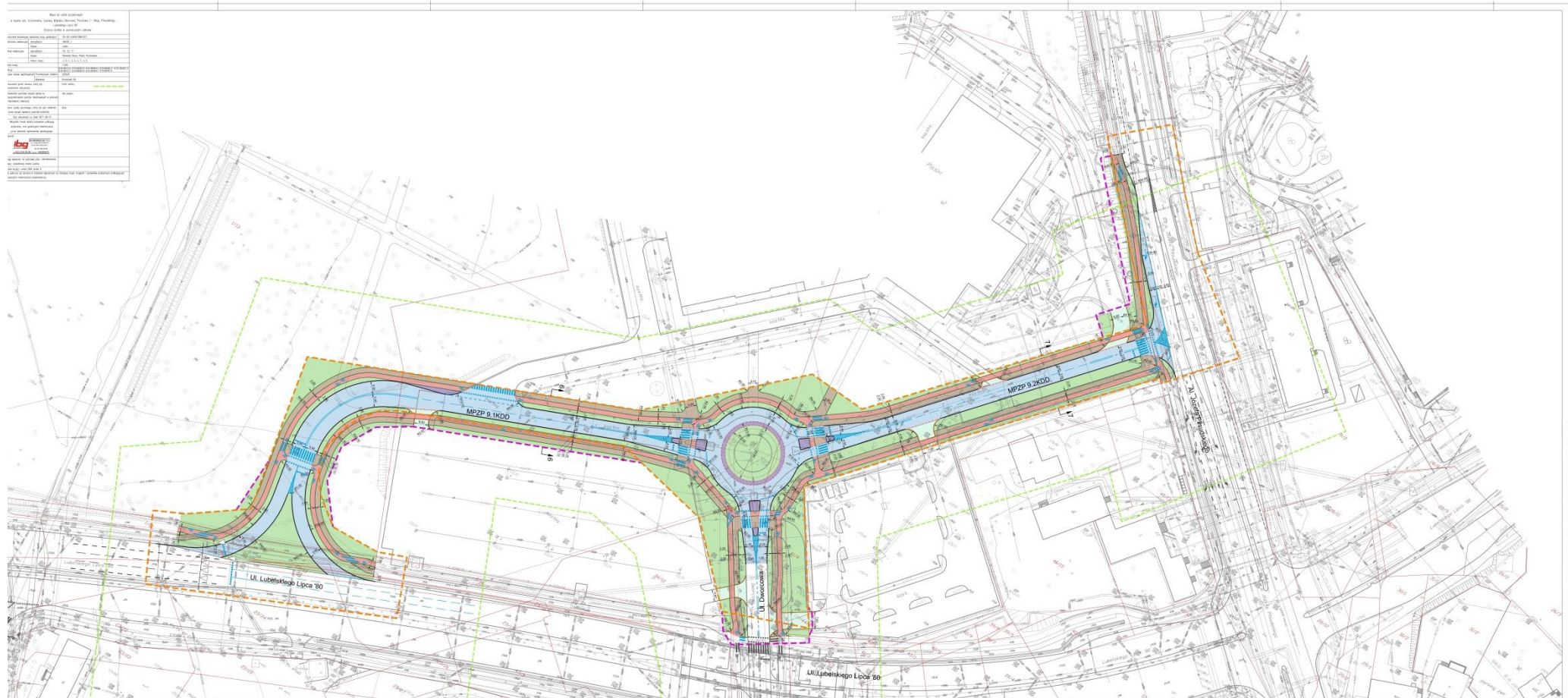
ZCK – 84 stanowiska autobusowe:

- ✓ 48 komunikacji zamiejskiej, 2 podwójne komunikacji miejskiej, 22 oczekujących dla komunikacji zamiejskiej
- ✓ 1 podwójne komunikacji zamiejskiej – tylko dla wysiadających,
- ✓ 9 komunikacji miejskiej – rozpoczynające trasę - oczekujących i 1 komunikacji miejskiej tylko dla wysiadających

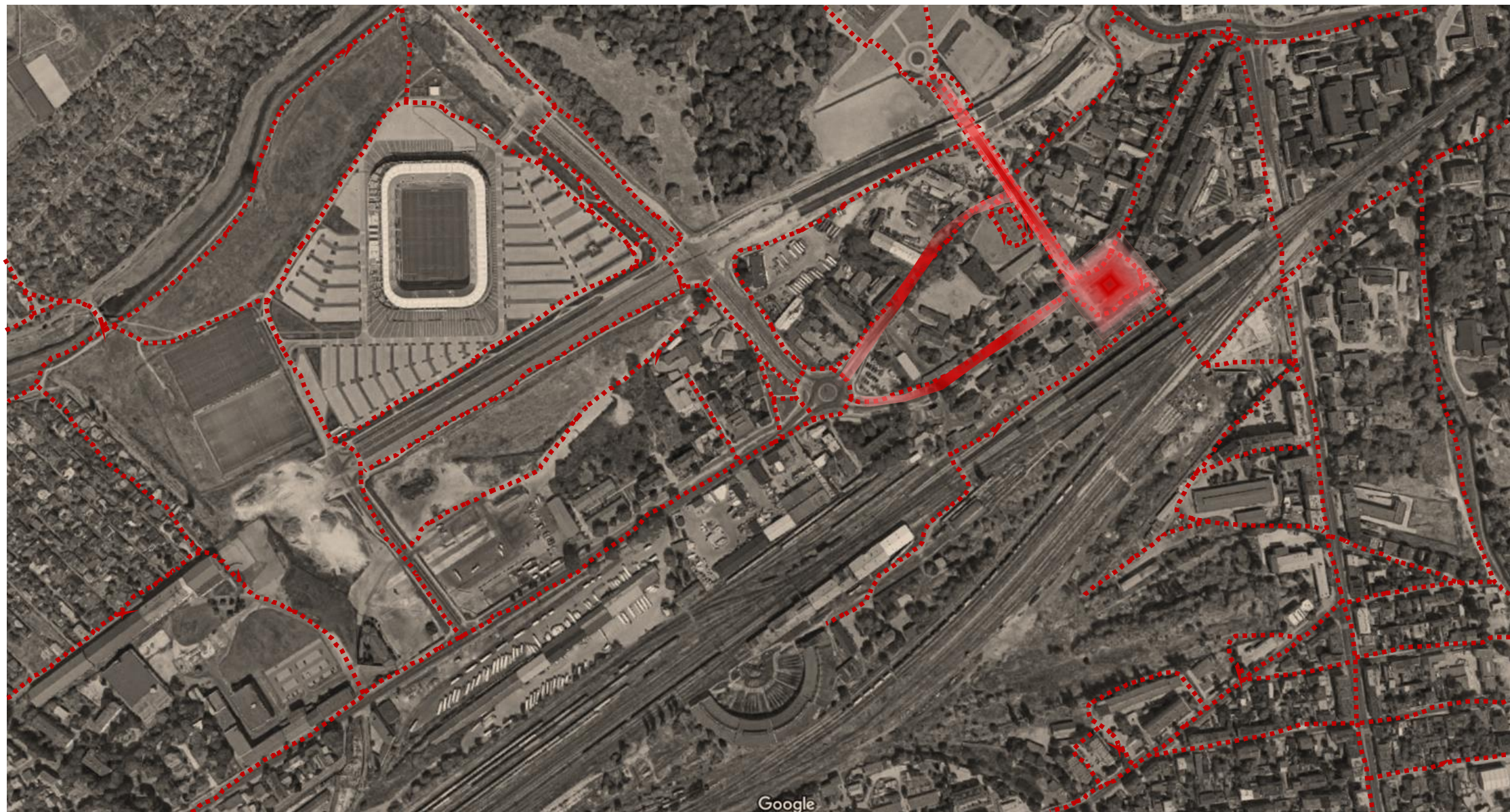


KONCEPCJA 2 – układ drogowy

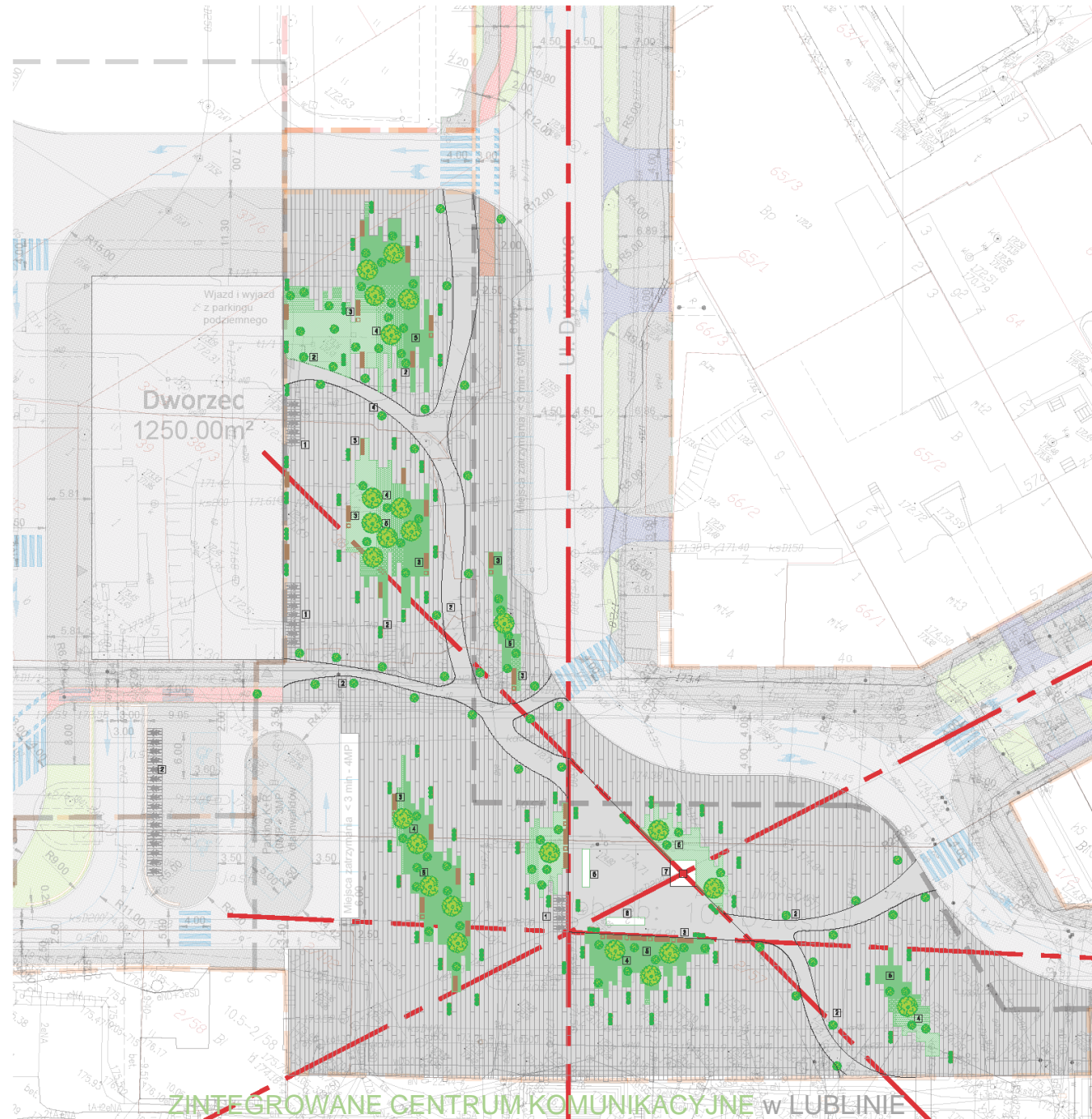
Rejon Targów Lublin



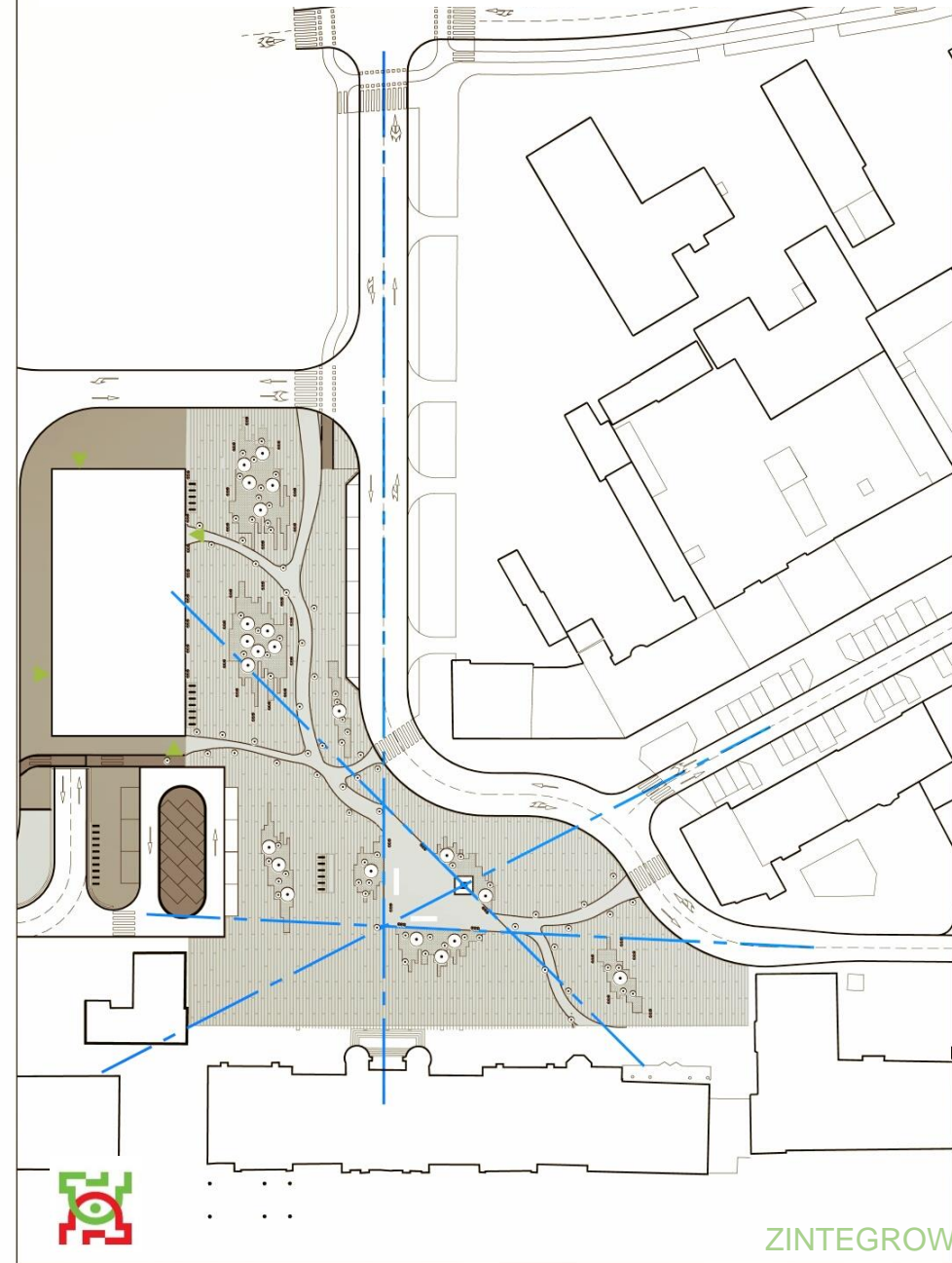
Analiza - Ciągi piesze



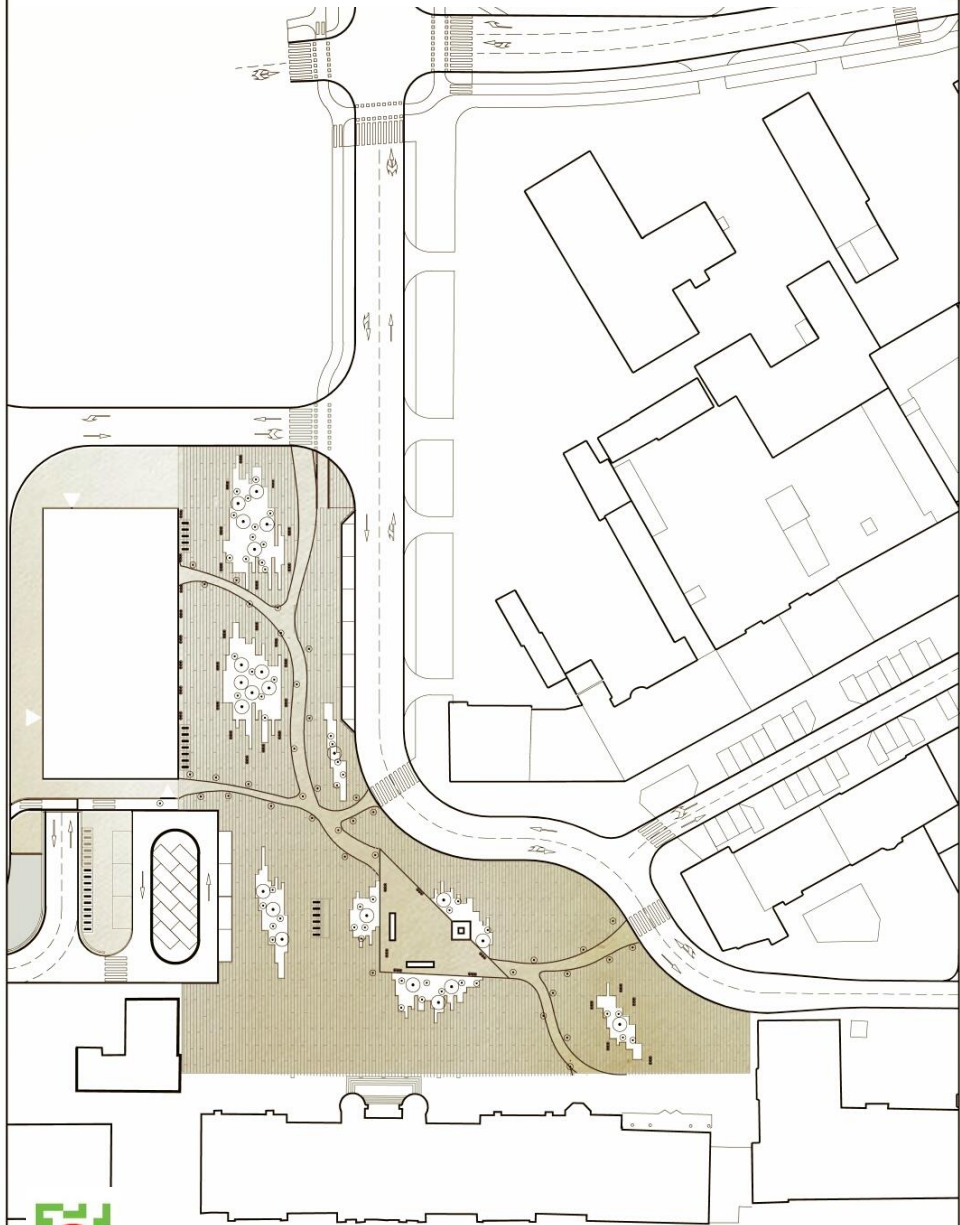
KONCEPCJA 2 – plac



KONCEPCJA 2 – plac - osie widokowe



KONCEPCJA 2 – plac - nawierzchnie



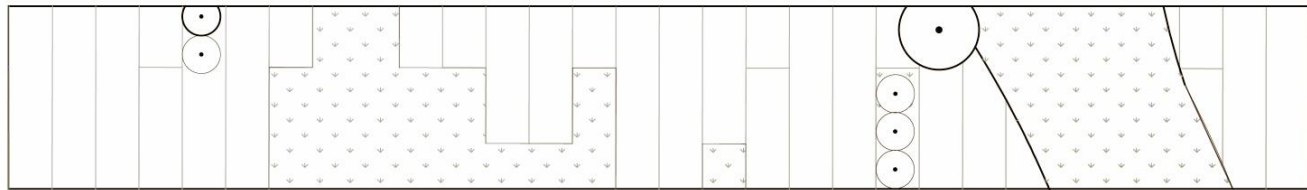
plac



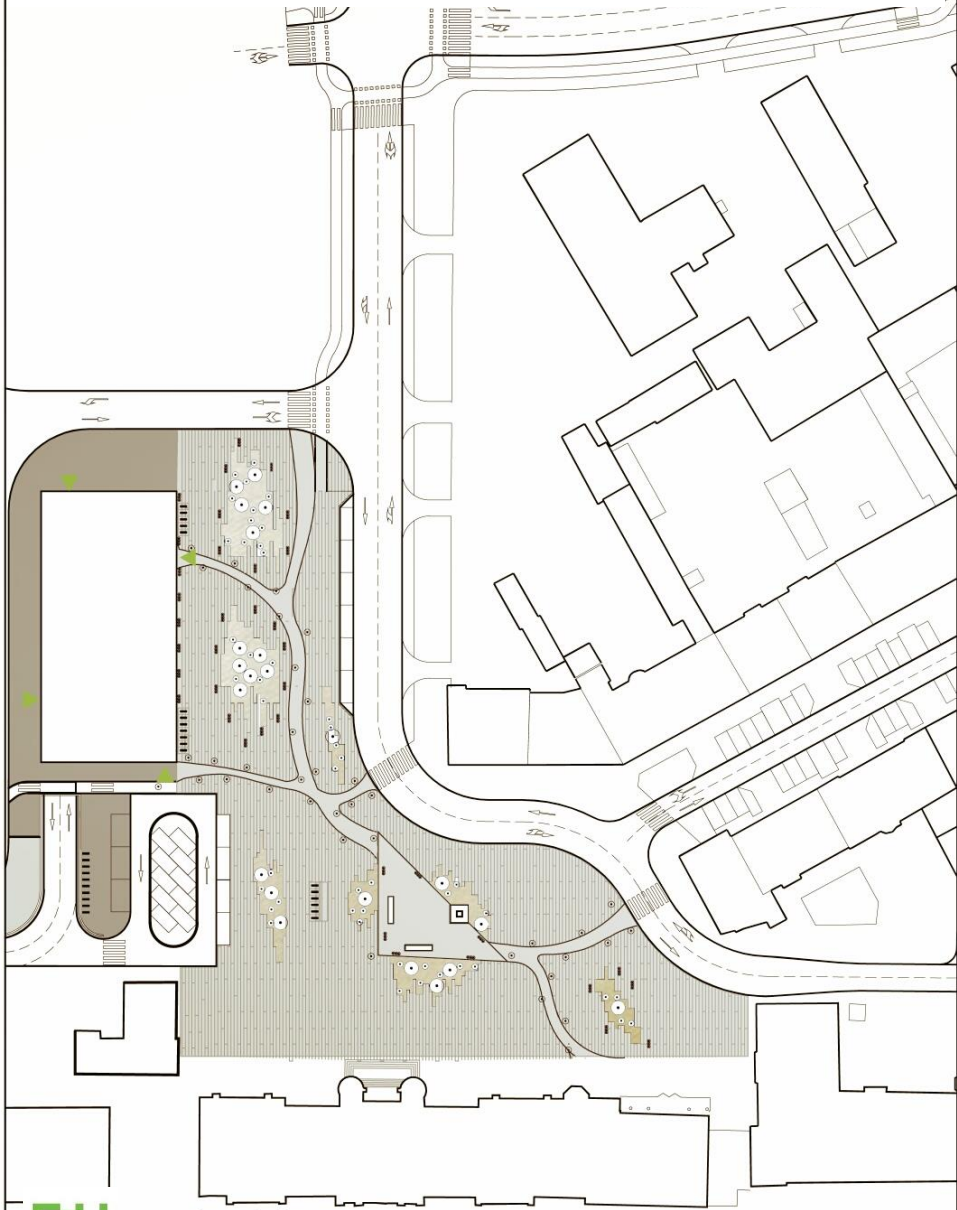
chodniki



ścieżki rowerowe



KONCEPCJA 2 – plac - zielen



trawnik



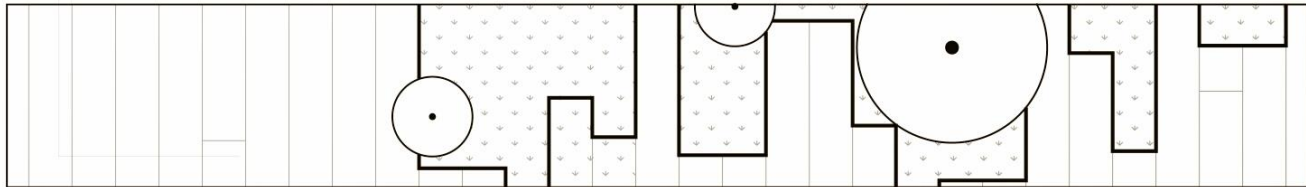
trawy wysokie: np. kortедера pampasowa



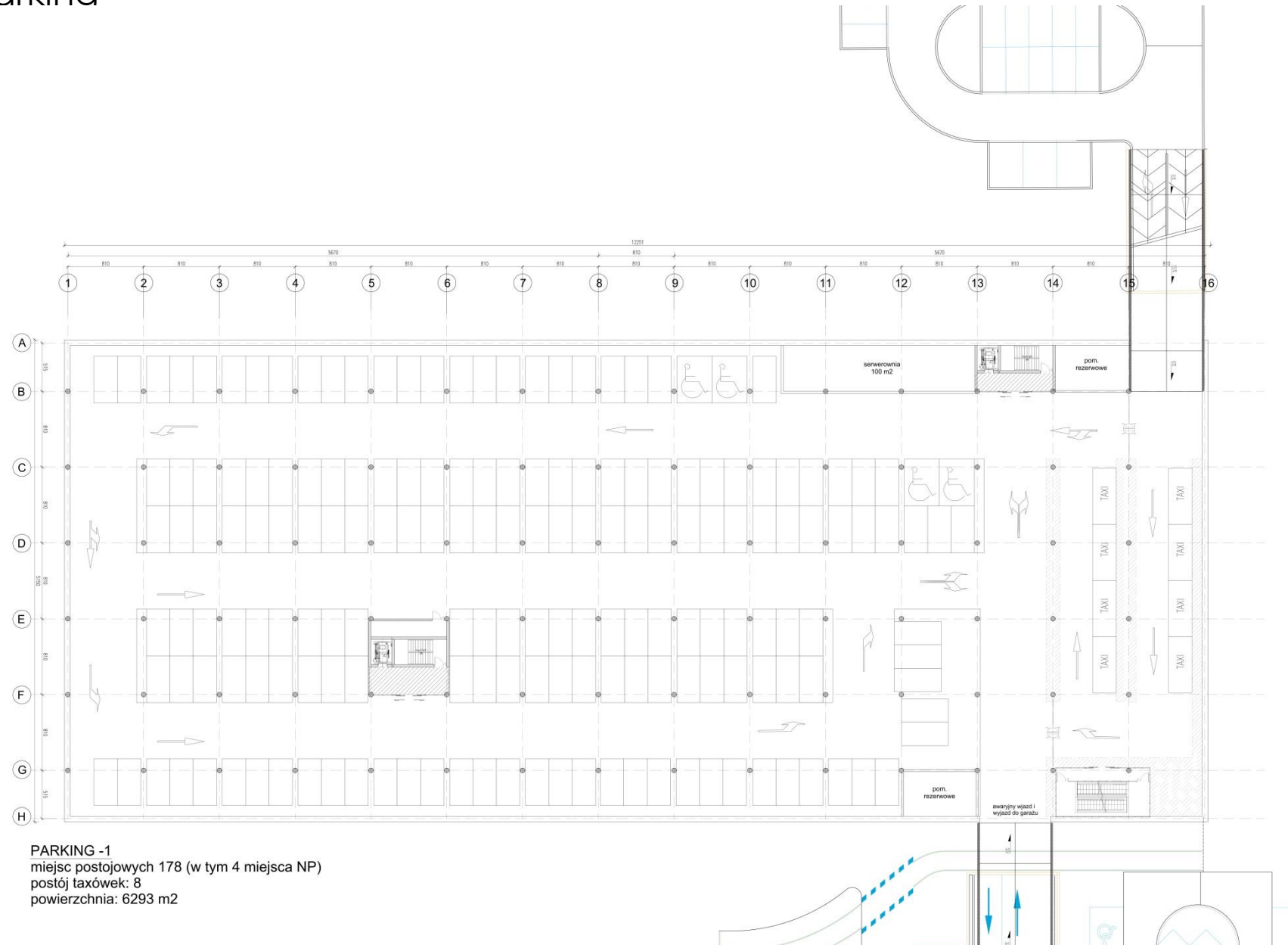
krzewy: np. irga, berberys



drzewa: np. platan

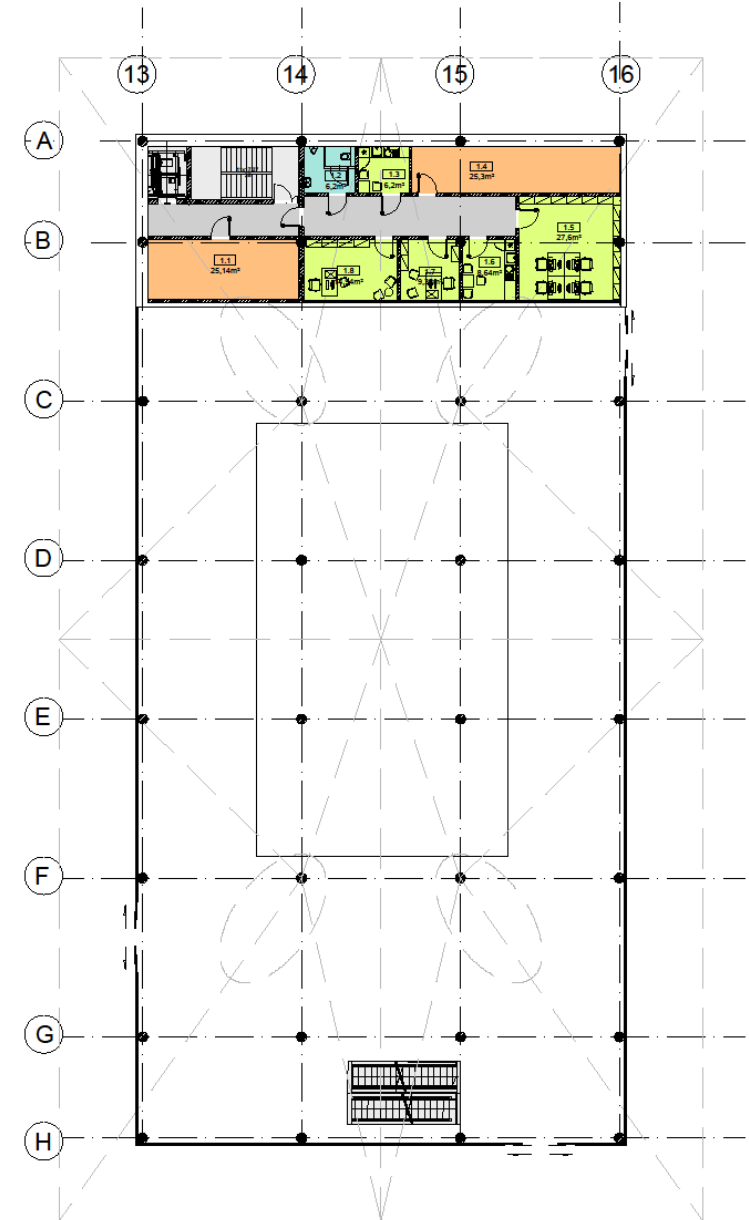
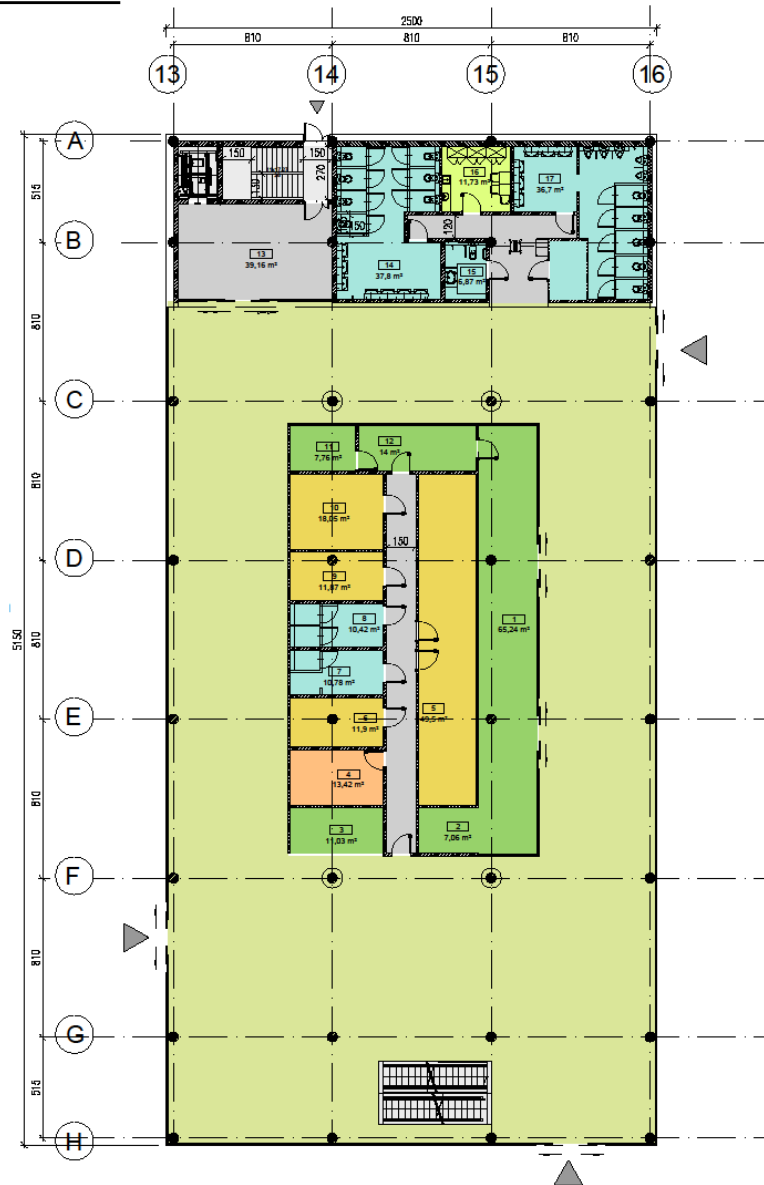


KONCEPCJA 2 – parkina

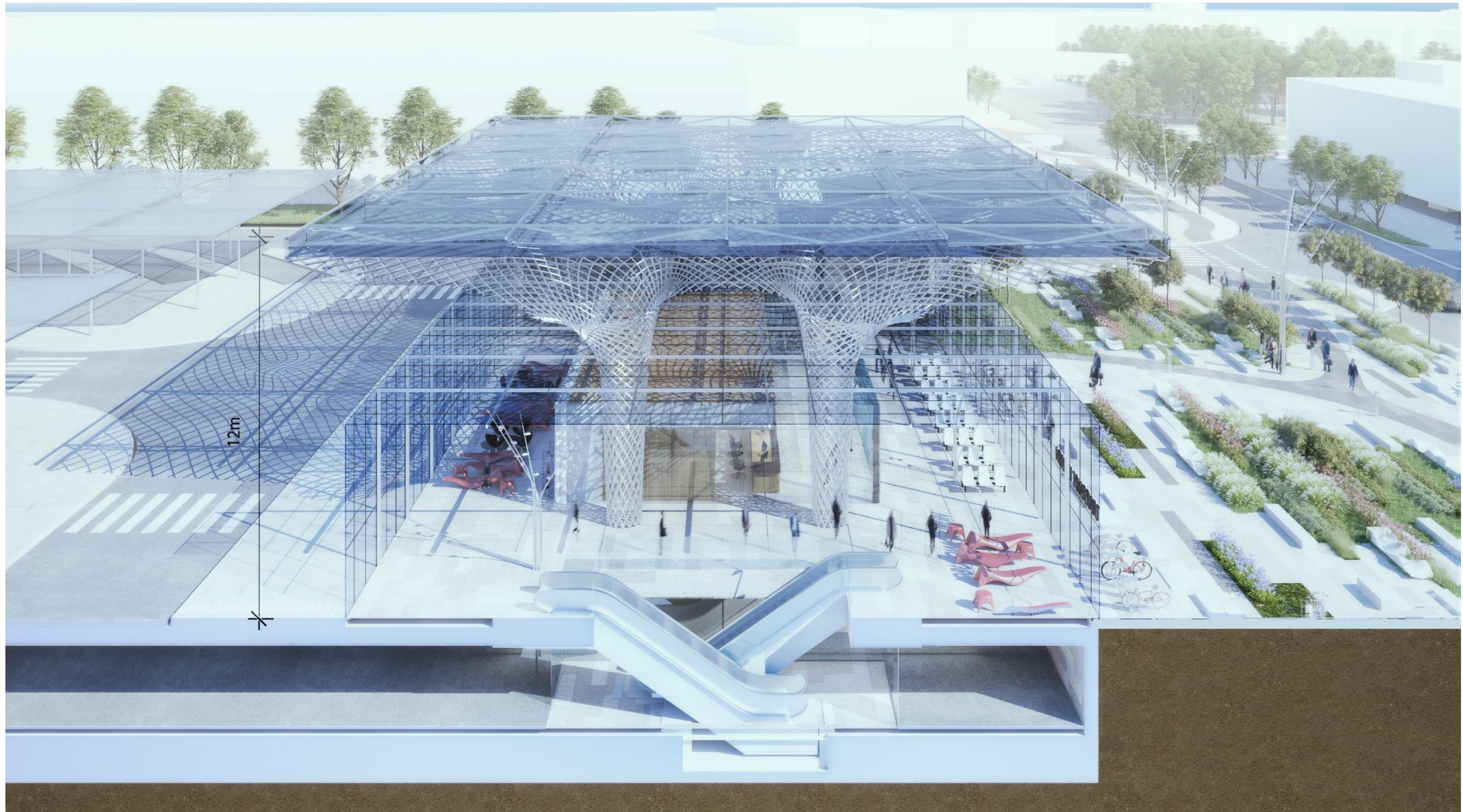


KONCEPCJA 2 – rzuty - strefowanie

- komunikacja pozioma
- komunikacja pionowa
- strefa toalet
- strefa pomieszczeń technicznych
- strefa kas + zaplecze
- strefa ogólnodostępna
- strefa administracyjna
- strefa obsługi pasażera

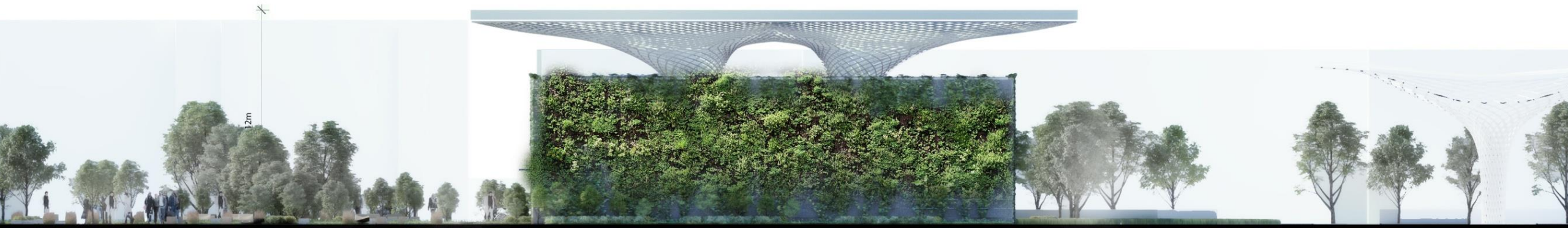


KONCEPCJA 2 – przekroje



KONCEPCJA 2 – elewacje

Elewacja północna



Elewacja południowa

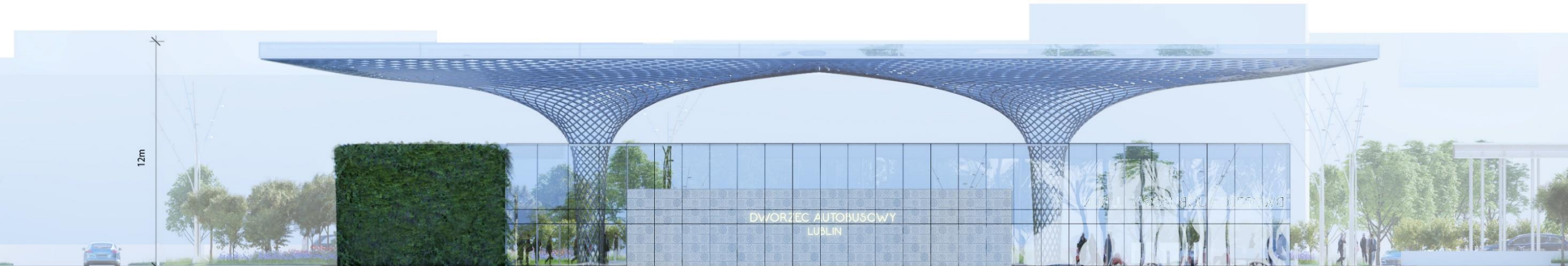


KONCEPCJA 2 – elewacje

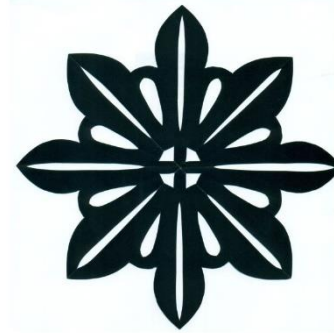
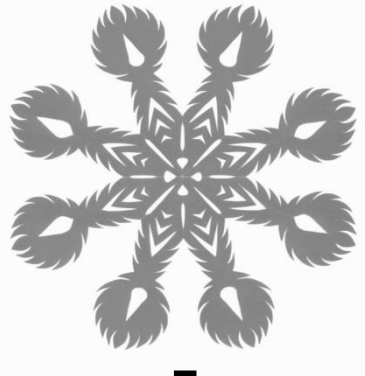
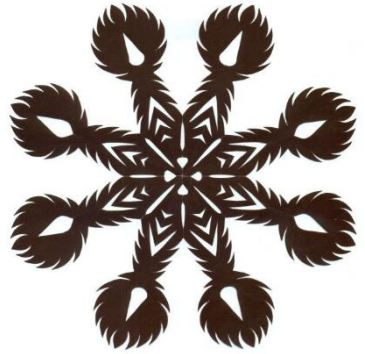
Elewacja wschodnia



Elewacja zachodnia



KONCEPCJA 2 – Ściana wewnętrzna z zastosowaniem motywu regionalnego



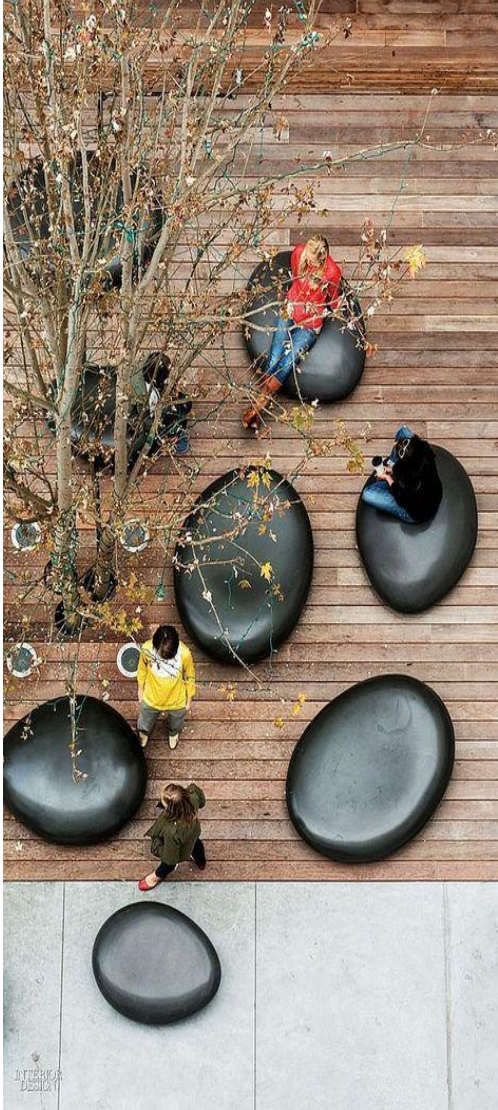
REFERENCJE
PLACU, ZIELENI, POSADZEK,
MAŁEJ ARCHITEKTURY...



Materiały przewodnie



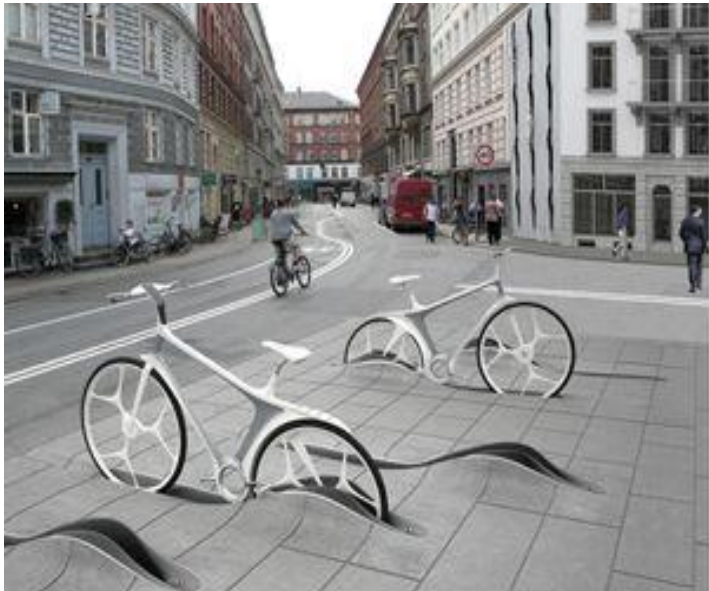
Referencje materiałowe



Referencje małej architektury - ławki



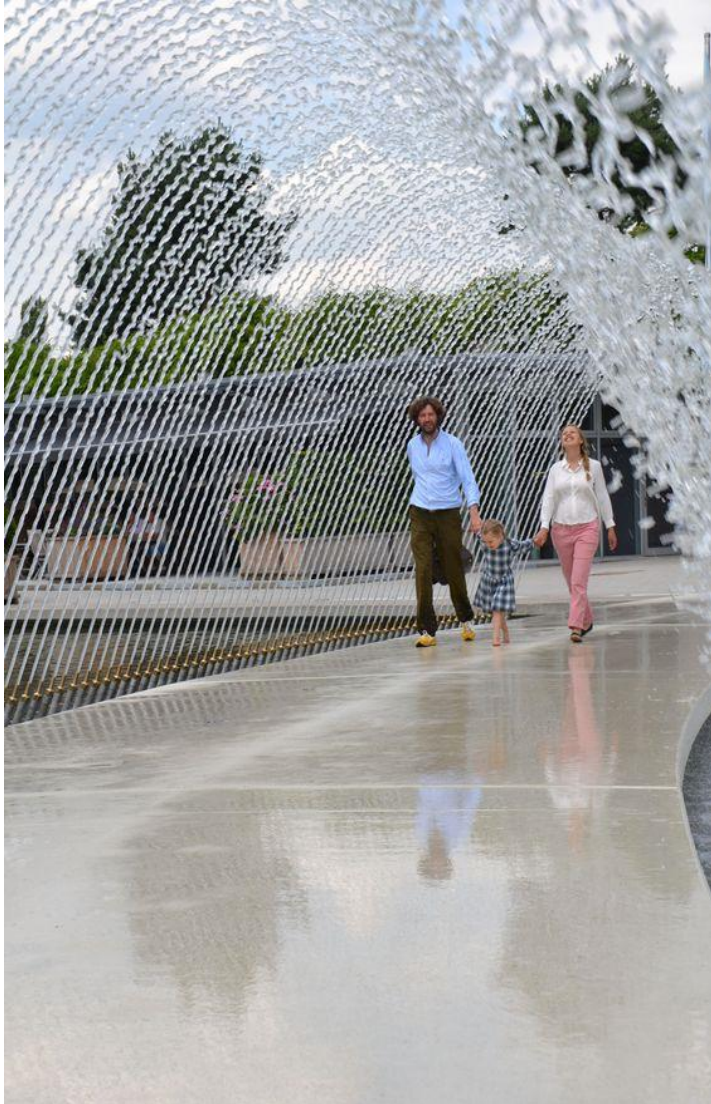
Referencje małej architektury – stojaki na rowery



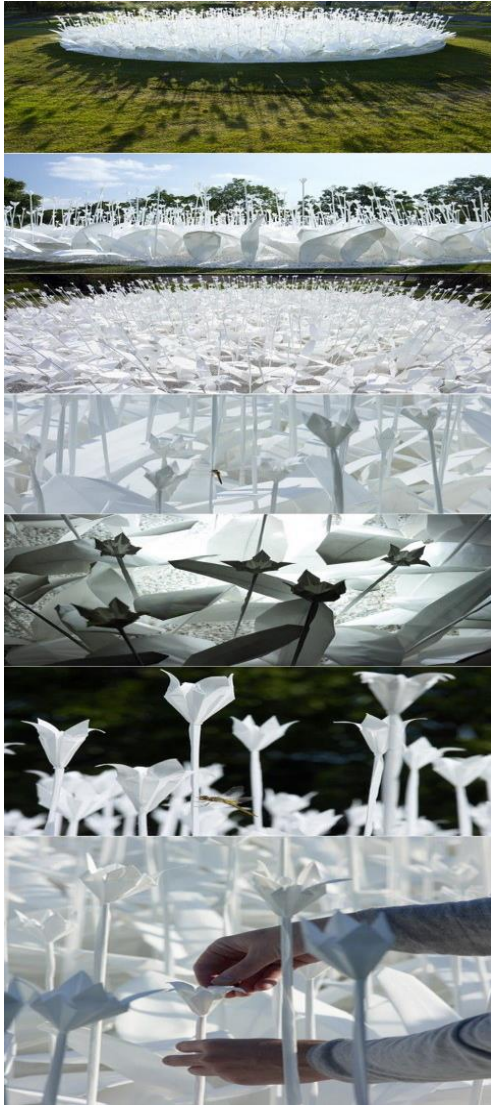
Referencje posadzek rewitalizowanych ulic



Referencje małej architektury – eko rozwiązania



Referencje – elementy instalacji artystycznych

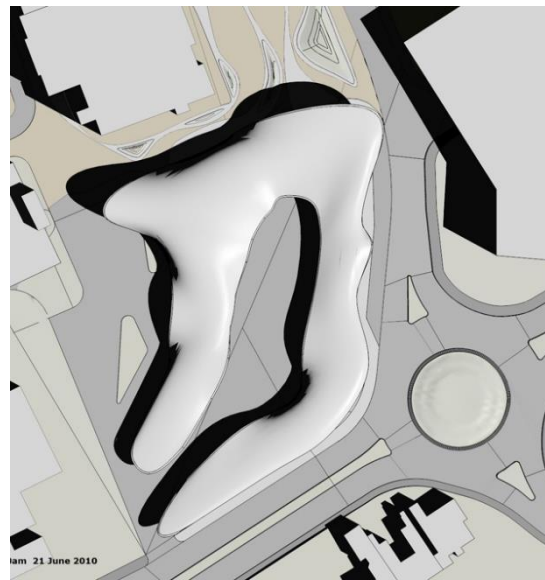




PRZYKŁADY DWORCÓW AUTOBUSOWYCH



Stoke on trent bus station/ Wielka Brytania

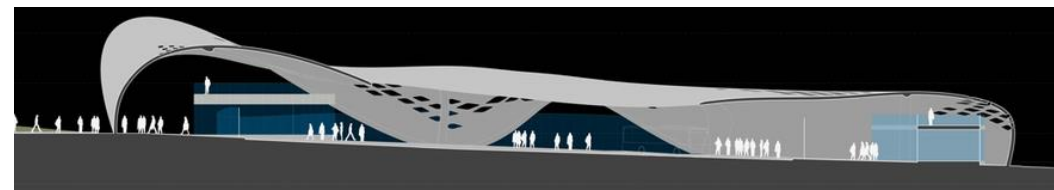


PROJEKT: Stoke-on-Trent Bus Station Proposal by Austin-Smith: Lord
MIEJSCE: Wielka Brytania
ARCHITEKT: Austin-Smith: Lord
WIELKOŚĆ: 7 300 m²
IŁOŚĆ MIEJSC POSTOJOWYCH: 20
BUDOWA: 2012

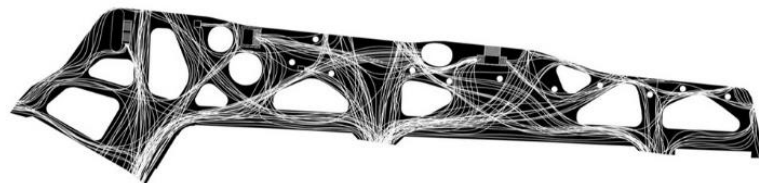
ORGANIZACJA RUCHU:

Układ miejsc postojowych dla autobusów:

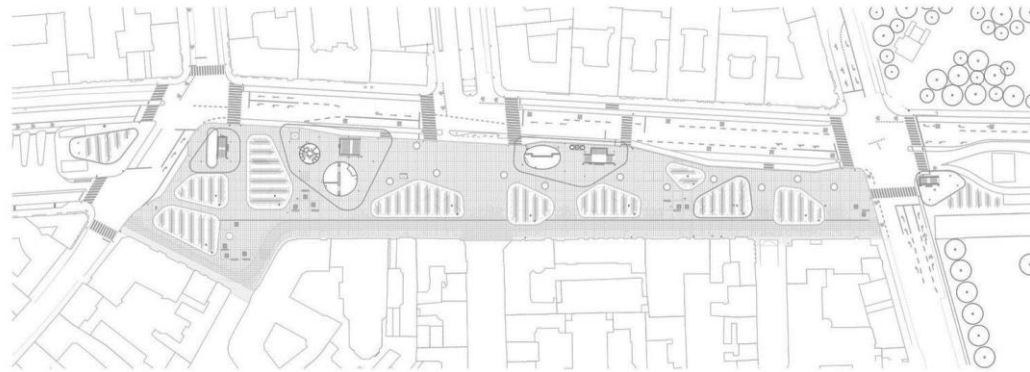
- od frontu budynku, z miejscami równoległymi i skośnymi, z możliwością przejazdu oraz zadaszoną strefą wysiadania.



Nørreport Station/ Dania



PROJEKT: Nørreport Station
MIEJSCE: Kopenhaga, Dania
ARCHITEKT: Gottlieb Paludan Architects + COBE Architects
BUDOWA: 2015



An aerial photograph of a city, likely Lublin, showing a mix of residential and commercial buildings, a railway station, and a bus station. The image is dimmed to serve as a background for the text.

DZIĘKUJEMY!

