

SPACER PO OŚCE

1 RAKIETA

Lubelacy twierdzą, że ta rakieta jest kultowa, a sam plac zabaw słynie z oryginalnych urządzeń do zabawy. Zabierz tam przyjaciół, a jeśli masz, to i **brejdaka** lub **brejdczkę**, i przetestujcie to miejsce wspólnie.

os. im. A. Mickiewicza

2 FIAT 126P

Na osiedlu im. J. Słowackiego znajdziesz sporo mozaik. Naszą ulubioną jest fiat 126p, powstały dzięki Społecznej Pracowni Mozaiki. Jak myślisz, ile osób się do niego zmieści? Zapytaj babcie lub dziadka – możesz się zdziwić!

os. im. J. Słowackiego, Balladyny 1

3 PŁASKORZEŻBY

W latach 70. kilkoro artystów stworzyło rzeźby ozdobione motywami wymyślonymi przez dzieci. Jak Ci się podobają ich pomysły? Który najbardziej? A Ty, jaki rysunek chcesz uwiecznić w kamieniu?

os. Piastowskie

4 ZWIERZYNIEC

Wybierz się na spacer i poszukaj zwierząt do własnego zoo. Jeśli znajdziesz strusia, krzyknij w jego kuper. Podobno zabrzmiał tak, jakby ptak przemówił. Przekonaj się, czy to prawda.

os. im. A. Mickiewicza, os. im. M. Konopnickiej, os. im. B. Prusa

MALOWANE MURY

5 ZAMEK LUBELSKI

Na zamku odszukaj kaplicę Trójcy Świętej. Zobacysz tam rysunki wyglądające jak komiks lub graffiti, ale wykonane techniką fresku, czyli malowania na mokrym tynku. Wybierz jedną scenę lub kilka ilustracji i wymyśl historię, jaką przedstawiają.

Zamkowa 9

6 WIELOKULTUROWY LUBLIN

W Lublinie od wieków mieszkali Żydzi i Ukraińcy. Przy ulicy Jasnej znajdziesz dwa murale związane z tymi nacjami. Każda z nich to odmienna religia, język, alfabet i kuchnia. Zobacz, jakie potrawy przeniknęły do kuchni lubelskiej dzięki tym kulturom.

Jasna

7 PANORAMA LUBLINA

Odwiedź podwórko pod wskazanym adresem. Skrywa się w nim mural z panoramą XVII-wiecznego Lublina. Teraz miasto wygląda inaczej, ale wieża Trynatarska z rysunku stoi nadal – spójrz w górę.

Jeżucka 5/7

NA STARYM MIEŚCIE

8 ODWIEDŹ PODWÓRKA

A gdyby tak przespacerować się podwórkami dokładnie nad Trasą Podziemną? Od rynku idź ulicą Złotą; jeśli Ci się uda, to wejdź w bramę przy Złotej 4, a wyjdiesz na plac Po Farze. Pomyszkuj również w innych podwórkach starego miasta. Zajrzyj **musowo** na Złotą 5 i Olejną 8 w poszukiwaniu ciekawych zakamarków.

od Rynek 1 do plac Po Farze 6

9 KAMIENICA KONOPNICÓW

Zwróć uwagę na zdobienia i piękną attykę na dachu tej urokliwej kamienicy. Czy dostrzeżesz motywy roślinne i lby smoków? Policz, ile smoczyczych głów widzisz.

Rynek 12

10 ULICZKA KU FARZE

Ta prawdopodobnie najwęższa i najbardziej malownicza uliczka w Lublinie wyłożona jest kocimi łbami. Dojdź się do placu Po Farze, gdzie znajdują się murki wyznaczające plan dawnego kościoła. Zmierz, ile kroków ma ich długość i szerokość.

Ku Farze

1 Narysuj więcej elementów z tego placu zabaw.

2 Dorysuj pasażerów.

3 Zaprojektuj swoją płaskorzeźbę.

4 Podpisz po polsku.

5 Dorysuj do fundamentów kościół farny, który kiedyś tu stał.

6 Wpisz liczbę smoczyczych głów wyrzeźbionych na tej kamienicy.

7 Dopasuj nazwy do ziół.

8 Poszukaj skrytej w katalogu książki nr 102 41808 i wpisz jej tytuł.

9 Zaprojektuj swoje literackie podwórko.

10 Wpisz nazwę rzeki.

11 Odczytaj zdanie.

12 Wpisz nazwę rodziny w kolejce.

13 Wpisz liczbę smoczyczych głów wyrzeźbionych na tej kamienicy.

14 Odczytaj zdanie.

15 Wpisz liczbę smoczyczych głów wyrzeźbionych na tej kamienicy.

16 Wpisz nazwę rzeki.

17 Poszukaj skrytej w katalogu książki nr 102 41808 i wpisz jej tytuł.

18 Wpisz liczbę smoczyczych głów wyrzeźbionych na tej kamienicy.

19 Dorysuj swoją rodzinę w kolejce.

20 Wpisz nazwę rodziny w kolejce.

вареники з гречкою і сиром

פלעצל

POEZJA

POCZTA - POLSKA

POCZTA - POLSKA

LUBLIN LITERACKI

11 DOM SŁÓW

Oprócz wystaw i warsztatów znajdziesz tu również Izbę Drukarstwa z mnóstwem maszyn. Zajrzyj do warsztatu zecera – składał on wydruki z metalowych czcionek, układając je w odbiciu lustrzanym.

Żmigród 1

12 NIEKTÓRZY LUBIĄ POEZJĘ

Lublin to miasto poezji – wiersze możesz tu znaleźć nawet na ścianach! Poszukaj utworu Wisławy Szymborskiej i zastanów się, czy i Ty lubisz poezję. Jeśli tego nie wiesz, to może czas wybrać się do biblioteki i zajrzeć do tomików różnych poetów?

ZS nr 1, Podwale 11

13 BIBLIO

Lubisz czytać w dziwnych pozycjach? Zwykle czytasz w domu, w **ciapach**? A może w miłym towarzystwie? W Biblio znajdziesz siedziska, które idealnie nadają się do wypróbowania najbardziej wymyślnych póz. Dodatkowo nauczysz się tu znajdować książki za pomocą katalogu.

Szaserów 13

14 PODWÓRKO WYOBRAŹNI

Odwiedź Podwórko Wyobraźni, które Dom Słów Teatru NN co roku odnawia, czerpiąc inspirację z książek. Może i Ty zadbasz o swoje podwórko pod wpływem ulubionej lektury? Znasz „Dzieci z Bullerbyn”? Dorysuj między oknami sznurek i pudełko do przesyłania wiadomości, psa Svippa, jabłkonkę i małych mieszkańców.

Żmigród 1

NATURA W MIEŚCIE

15 OGRÓD BOTANICZNY

Znajomość ziół to przydatna wiedza. Stwórz swoje własne herbarium. W Ogrodzie Botanicznym nauczysz się rozpoznawać rośliny lecznicze, a potem możesz iść na łąki i poszukać mięty, rumianku, a nawet pokrzywy. Zaszuj je, wklej do zeszytu i podpisz.

Ślawinkowska 3

16 WIDOK NA PODZIEMNĄ RZEKĘ

Czy wiesz, że pod ulicami Lublina płyną rzeki? Ludomir Franczak zadbał o to, żeby można było podejrzeć jedną z nich przez przeszklony właz do studzienki na bazarowej alejce. Zajrzyj przez szybkę, a może dostrzeżesz żyjące tu nietoperze!

targowisko Bazar na Podzamczu

17 MUZEUM WSI LUBELSKIEJ

W skansenie dowiedz się, jak z zasianego ziarna pszenicy powstaje mąka do wypieku **cebularzy**. Sprawdź, jakich sprzętów używali twoi prapradziadkowie i praprababie do zmielenia ziarna.

Warszawska 96

SPOTKANIA W LUBLINIE

18 PIKNIK NAD BYSTRZYCĄ

Oto nasz przepis na piknik: w słoneczny dzień weź rodzinę i znajomych, koc, NIEMAPĘ i kilka kromek **parówki** z dżemem. Zagrajcie w gumę albo poszukajcie płaskich kamyczków do puszczania kaczek.

al. Józefa Piłsudskiego

19 POCZTA GŁÓWNA

Kajtnij się na pocztę i nie zapomnij wysłać pozdrowień z Lublina do przyjaciół! Jeśli wcześniej zamówisz **MójZNAZCEK** na stronie Filatelistyki Poczty Polskiej, to możesz na kartkę nakleić znaczek ze swoim rysunkiem lub zdjęciem.

Krakowskie Przedmieście 50

20 CENTRUM SPOTKANIA KULTUR

Od niedawna możesz tu przyjść ze znajomymi i rodziną na koncert, spektakl czy wystawę. Spróbuj odgadnąć, kto już stoi w kolejce po bilety. W CSK z pewnością znajdziesz sztukę dla siebie!

plac Teatralny 1



SŁOIK KAMYCZKÓW

Rodzinne spacerunki po mieście to wspaniałe chwile. Mamy dla Ciebie sposób na to, jak zapamiętać je na długo! Z każdej takiej wyprawy postaraj się przynieść jeden jasny kamyczek z płaską powierzchnią do pisania. Może to być również kawałek drewnianki lub kory. Już w domu długopisem albo cienkim flamastrem napisz datę i cel wycieczki (np: „20.07.2016 – zamek”). Takie kamyczki najlepiej będą się prezentować w przezroczystym szklanym naczyniu – ładnym słoiku, niepotrzebnym wazonie czy miseczce. W deszczowe dni możesz losowo wybierać jeden kamyczek i trzymając go w dłoni, przenieść się wspomnieniami na piękny spacer! Dobrym pomysłem jest też opisywanie wypraw w specjalnym Dzienniku Spacerowym – w ten sposób nic nie zapomnisz.

TWÓJ LUBLIN

Zaznacz Twoje ulubione miejsca i trasy w Lublinie według schematu kolorów:

- Twoje parki i place zabaw
- ulubione miejsca nad wodą
- ciekawe budynki
- znane Ci kina, biblioteki i muzea
- lodziarnie, cukiernie i restauracje, w których zdarzyło Ci się jeść
- wyrysuj tym kolorem trasę Twojego najlepszego spaceru

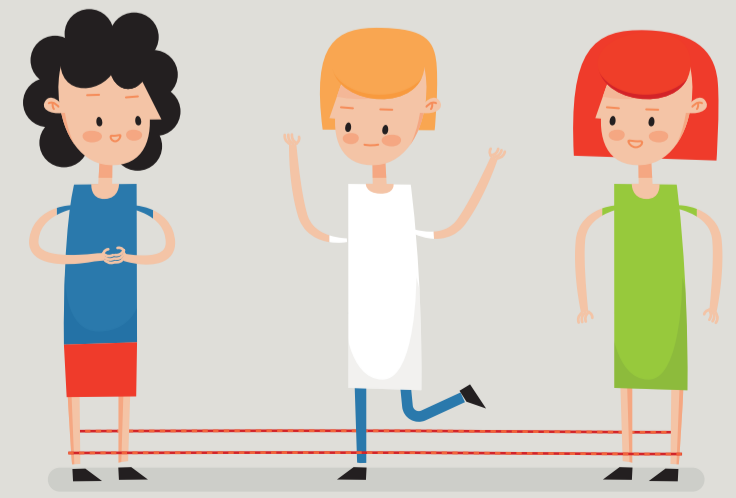
po Lublinie możesz jeździć Rowerem Miejskim dla Dzieci; małe rowery można wypożyczyć w dwóch stacjach: przy ulicach Leszczyńskiego i Długosza

NIEMAPA POLECA

- GALERIA LABIRYNT Popieluszki 5
- WARSZTATY KULTURY W LUBLINIE Grodzka 5a
- DDK „WĘGLIN” Judyma 2a
- OŚRODEK „BRAMA GRODZKA” – TEATR NN I PODWÓRKO WYOBRAŹNI Grodzka 21
- CENTRUM KULTURY Peowiaków 12
- TEATR IM H. CH. ANDERSENA www.teatrandersena.pl
- FIKA KLUBOKAWIARNIA Kaszelańska 31
- CENTRUM SPOTKANIA KULTUR plac Teatralny 1
- LUBELSKA TRASA PODZIEMNA Rynek 1
- DOM SŁÓW Żmigród 1
- BIBLIO Szaserów 13
- ZAMEK LUBELSKI Zamkowa 9
- PANORAMA LUBLINA Z XVII w. Jezuicka 5/7
- KAMIENICA KONOPNICÓW Rynek 12
- OGRÓD BOTANICZNY UMCS Sławinkowska 3
- MUZEUM WSI LUBELSKIEJ Warszawska 96
- WIDOK NA CZECHÓWKĘ targowisko Bazar na Podzamczu
- STARY GAJ dzielnica Zemborzycze

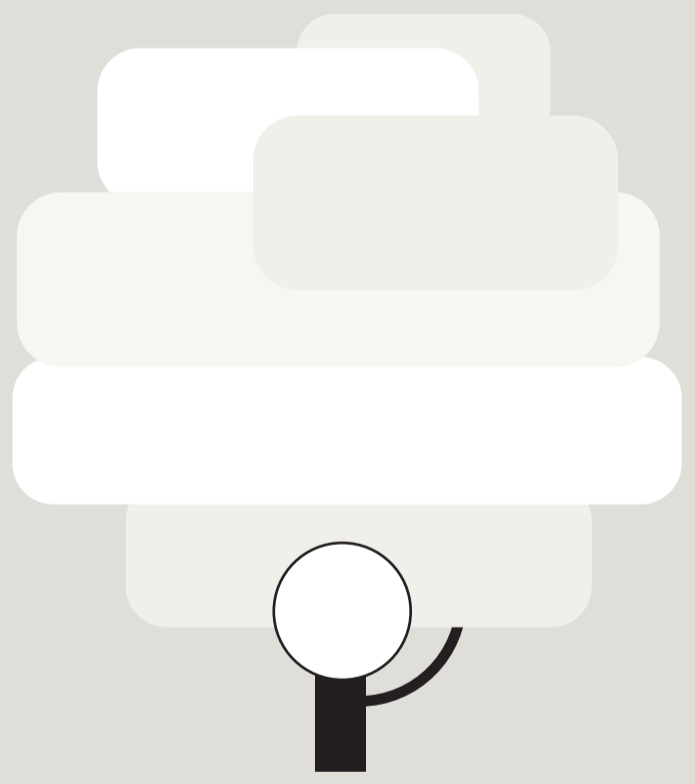
GRA W GUMĘ

Poniedziałek, wtorek, środa... myślisz, że to tylko dni tygodnia? To również nazwy figur w grze w gumę, która jest świetną zabawą dla całych rodzin. Możesz skakać wszędzie, choćby na trawniku przed domem! Wystarczy kawałek gumy z pasmanterii. Spytaj mamę o to, czy pamięta zasady gry, a jeśli nie, zagrajcie razem do Internetu. I uwaga, to zabawa nie tylko dla dziewczyn! Tatusiowie, podwijajcie spodnie i do dzieła!



LUBLIN

NIEMAPA



Najsłynniejszym lubelskim drzewem jest baobab (a tak naprawdę czarna topola) z placu Litewskiego. Jest tak duży, że świetnie nadaje się do rysowania drzewa genealogicznego.

Dorysuj w okrągłej ramce siebie, a powyżej swoją rodzinę. Możesz dorobić tyle kółeczek i gałęzi, ile potrzebujesz.

NIEMAPA to seria nietypowych przewodników po mieście dla rodzin. W zabawny i graficzny sposób przedstawia ciekawe miejsca, lokalną kulturę i kuchnię. Wymyślona została przez dwie Mamy, aby na nowo odkrywać miasto z dziećmi, a zaprojektowana przez Studio Ładne Halo. Weź NIEMAPĘ i chodź na spacer!

Patronat honorowy:

ILUSTROWANY SŁOWNIK LUBELAKA

CIAPY
Obuwie noszone po domu

CEBULARZ
Placek z cebulą

BREJDAK
Brat

BREJDACZKA
Siostra

KAJTAĆ SIĘ
Przejechać się

SARA
Pieniądze

TRAJTEK
Trolejbus

PRZEJAZDÓWKA
Bilet miesięczny

PARÓWKA
Podłużne białe pieczywo

FORSZMAK LUBELSKI*
Rodzaj gulaszu

LUBELAK
Mieszkaniec Lublina

* Przepisy na forszmak i inne potrawy z Lublina znajdziesz w letnim numerze magazynu „Aromat”, fb.com/MagazynAromat