



CENTRUM SZTUKI DZIECI I MŁODZIEŻY

PREZENTACJA WSTĘPNEGO PROJEKTU „PRZEBUDOWY, ROZBUDOWY I NADBUWOWY DOMU KULTURY "KOLEJARZ"
PRZY UL. WŁ. KUNICKIEGO 35 W LUBLINIE NA SIEDZIBĘ CENTRUM SZTUKI DZIECI I MŁODZIEŻY (CSDiM) WRAZ Z ZAGOSPODAROWANIEM PRZYLEGAJĄCEGO TERENU”

OPIS PROJEKTU

OBECNIE ISTNIEJĄCY BUDYNEK PEŁNI FUNKCJĘ DOMU KULTURY „KOLEJARZ”, MIEŚCI SIĘ W NIM RÓWNIEŻ FILIA BIBLIOTEKI MIEJSKIEJ. OBIEKT ZOSTANIE NIEMAL CAŁKOWICIE PODDANY ROZBIÓRCE - PRZEBUDOWANY I ROZBUDOWANY TAK, BY PEŁNIĆ FUNKCJE O CHARAKTERZE KULTURALNYM W SZEROKIM ZAKRESIE - JAKO TEATR IM. H. CH. ANDERSENA Z DWOMA SALAMI (NA ŁĄCZNIE 400 OSÓB), FILIA BIBLIOTEKI MIEJSKIEJ ORAZ PRZESTRZEN DO PROWADZENIA EDUKACJI KULTURALNO-SPOŁECZNEJ.

DZIĘKI MOŻLIWOŚCI TAK GRUNTOWNEJ PRZEBUDOWY, OBIEKT ZOSTANIE WYKONANY WEDŁUG NAJNOWOCZEŚNIEJSZYCH STANDARDÓW, CO PRZEŁOŻY SIĘ NA JEGO WYSOKĄ FUNKCJONALNOŚĆ I DOSTĘPNOŚĆ, ALE TAKŻE NA ASPEKTY PROEKOLOGICZNE - POJAWIĄ SIĘ ZIELONE DACHY, WODA BĘDZIE RETENCJONOWANA NA POTRZEBY UTRZYMANIA ZIELENI, POMIESZCZENIA BĘDĄ KLIMATYZOWANE I WENTYLOWANE MECHANICZNIE ZA POMOCĄ NOWOCZESNYCH TECHNOLOGII.

CENTRUM SZTUKI DZIECI I MŁODZIEŻY, DZIĘKI POŁĄCZENIU W SOBIE KILKU INSTYTUCJI KULTURALNYCH ORAZ NOWOCZESNEJ ARCHITEKTURY I ZAPEWNIONEJ ROZBUDOWANEJ FUNKCJONALNOŚCI, MA WYSOKI POTENCJAŁ NA STANIE SIĘ WAŻNYM PUNKTEM W PRZESTRZENI MIEJSKIEJ LUBLINA ORAZ JEGO OFERCIE KULTURALNEJ.

LOKALIZACJA I ZAGOSPODAROWANIE TERENU

CENTRUM SZTUKI DZIECI I MŁODZIEŻY ZASTĄPI ISTNIEJĄCY DOM KULTURY „KOLEJARZ”, KTÓRY NIEMAL CAŁKOWICIE ZOSTANIE PODDANY ROZBIÓRCIE.

WEJŚCIE GŁÓWNE DO TEATRU ZNAJDZIE SIĘ OD STRONY UL. WŁADYSŁAWA KUNICKIEGO, WEJŚCIE DO BIBLIOTEKI I PRZESTRZENI DO PROWADZENIA EDUKACJI KULTURALNO-SPOŁECZNEJ - OD STRONY ULICY NOWY ŚWIAT, POPRZEDZONE ZIELONYM PLACEM Z OGRÓDKIEM. ISTNIEJĄCE DRZEWA PRZED BUDYNKIEM ZOSTANĄ ZACHOWANE, A ZIELEŃ MIĘDZY NIMI URZĄDZONA NA NOWO, Z NASADZENIAMI - BERBERYSEM I TRAWAMI OZDOBNYMI.

PROJEKTOWANE ZAGOSPODAROWANIE TERENU SŁUŻYĆ BĘDZIE KOMUNIKACJI ORAZ REKREACJI - ZAPROJEKTOWANA ZOSTANIE DRÓGA DOJAZDOWA DO PARKINGU PODZIEMNEGO ORAZ MNIEJSZEGO PARKINGU NAZIEMNEGO, PLAC MANEWROWY NA POTRZEBY SAMOCHODU CIĘŻAROWEGO TRANSPORTUJĄCEGO DEKORACJE, 2 MIEJSCA POSTOJOWE DLA AUTOKARÓW. W ODRĘBNEJ STREFIE ZNAJDZIE SIĘ PRZESTRZEŃ O CHARAKTERZE WEWNĘTRZNEGO SKWERU ZIELONEGO, Z ZIELENIĄ URZĄDZONĄ ORAZ MIEJSCAMI DO WYPOCZYNKU I OKAZJONALNYCH ZAJĘĆ NA POWIETRZU. NA TERENIE ZNAJDĄ SIĘ NOWE NASADZENIA DRZEW ORAZ KRZEWÓW, W TYM PIELĘGNOWANE OGRODY.

FUNKCJE ZOSTAŁY NATURALNIE ODDZIELONE BUDYNKIEM, BY STREFA REKREACYJNA NIE PRZENIKAŁA SIĘ ZE STREFĄ OBSŁUGOWĄ TEATRU. ZA BUDYNKIEM ZNAJDZIE SIĘ PLAC MANEWROWY DLA WOZU STRAŻACKIEGO ORAZ POJAZDÓW TYPU TIR.

NA TERENIE WYSTĘPUJĄ DUŻE RÓŻNICE TERENU - FAKT TEN WYKORZYSTANO BY UMOŻLIWIĆ WJAZD DO PARKINGU PODZIEMNEGO BEZ DODATKOWEJ RAMPY ORAZ UŁATWIĆ TRANSPORT DEKORACJI NA SCENĘ. ABY PARTER BUDYNKU BYŁ NA JEDNAKOWYM POZIOMIE ZAPEWNIĄJĄCYM OGÓLNODOSTĘPNOŚĆ, PRZED GŁÓWNYM WEJŚCIEM DO TEATRU ZAPROJEKTOWANO SCHODY. PRZED BUDYNKIEM POJAWI SIĘ CHODNIK UJEDNOLICAJĄCY POZIOMY PRZED WEJŚCIAMI, CO UMOŻLIWI ŁATWĄ KOMUNIKACJĘ OSÓB Z NIEPEŁNOSPRAWNOŚCIAMI.

NA TERENIE OBIEKTU ZNAJDZIE SIĘ ŁĄCZNIE 40 MIEJSC POSTOJOWYCH, ZGODNIE Z MIEJSCOWYM PLANEM ZAGOSPODAROWANIA. ZE WZGLĘDU NA LOKALIZACJĘ OBIEKTU I ISTNIEJĄCE WARUNKI, ZAKŁADA SIĘ DOJAZDY GŁÓWNIEMIE KOMUNIKACJĄ MIEJSKĄ ORAZ AUTOKARAMI.

DANE BUDYNKU NA PODSTAWIE WSTĘPNEGO PROJEKTU BUDOWLANEGO:

POWIERZCHNIA TERENU INWESTYCJI	6588 m ²
BUDYNEK - POWIERZCHNIA ZABUDOWY	2922,82m ²
TEREN UTWARDZONY	2326,95m ²
POWIERZCHNIA BIOLOGICZNIE CZYNA	1086,09m ²

WYSOKOŚĆ BUDYNKU - 18 m
DŁUGOŚĆ BUDYNKU - 64,20 m
SZEROKOŚĆ BUDYNKU - 79,30 m

ILOŚĆ KONDYGNACJI PODZIEMNYCH - 2 (W TYM JEDNA TECHNICZNA)
ILOŚĆ KONDYGNACJI NADZIEMNYCH - 4

ZESTAWIENIE POWIERZCHNI
POWIERZCHNIA ZABUDOWY - 2922,82m²
POWIERZCHNIA UŻYTKOWA - 8098,5 m²
(pow. bez wliczenia pow. hali garażowej i wentylatorowni)



- ZAKRES OPRAWIANIA
- OBSZAR ODZIAŁYWANIA
- 2/100 GRANICE DZIAŁEK EWIDENCYJNYCH
- 2/100 GRANICE TERENÓW WEDŁUG MPZP
- LINIA ZABUDOWY NIEMPRZEKACZALNA
- OBRYŚ ZABUDOWY PROJEKTOWANEJ
- - - OBRYŚ ZABUDOWY - NADWIESZENIA
- - - OBRYŚ PARKINGU PODZIEMNEGO
- ZI - TEREN ZIELENI URZĄDZONEJ WEDŁUG MPZP
- x WYBURZENIA
- - - ŚCIANY ODZIELENIA POZ
- - - DROGA POŻAROWA
- BUDYNEK PROJEKTOWANY
- POW. UTWARDZONA - DROGA
- POW. UTWARDZONA - CHODNIK I PLACE TYP 1
- POW. UTWARDZONA - CHODNIK I PLACE TYP 2
- POW. UTWARDZONA - CHODNIK I PLACE TYP 3
- TRAWNIKI
- DACH ZIELONY INTENSYWNY - TRAWNIKI
- DACH ZIELONY EKSTENSYWNY
- NASADZENIA PROJ. - BYLINY I TRAWY OZDOBNE
- NASADZENIA PROJ. - TRAWY OZDOBNE I NISKIE KRZEWY (BERBERYS)
- NASADZENIA PROJ. - KRZEWY - CIS POSPOLITY
- NASADZENIA PROJ. - KRZEWY - WIERZBA JAPONSKA
- GEOKRATA
- TERENY DROGOWE WEDŁUG MPZP
- x DRZEWIA PRZEZNACZONE DO WYCOINCI
- x RZĘDNE PROJEKTOWANE
- K5 IŁOŚĆ KONDYGNACJI NADZIEMNYCH
- MAŁA ARCHITEKTURA - ŁAWKI
- MURY OPOROWE
- ▲ WEJŚCIA DO BUDYNKU
- ▲ WEJŚCIA DO BUDYNKU DRUGORZĘDNE
- ▲ WYJŚCIA Z BUDYNKU
- ▲ WJAZD DO PARKINGU PODZIEMNEGO
- NASADZENIA PROJ. - KRZEWY - DEREN POSPOLITY
- NASADZENIA PROJ. - KRZEWY - HORTENSJE
- NASADZENIA PROJ. - KRZEWY - LILAKI
- DRZEWIA ISTNIEJĄCE
- NASADZENIA PROJEKTOWANE - DRZEWIA

FUNKCJE OBIEKTU

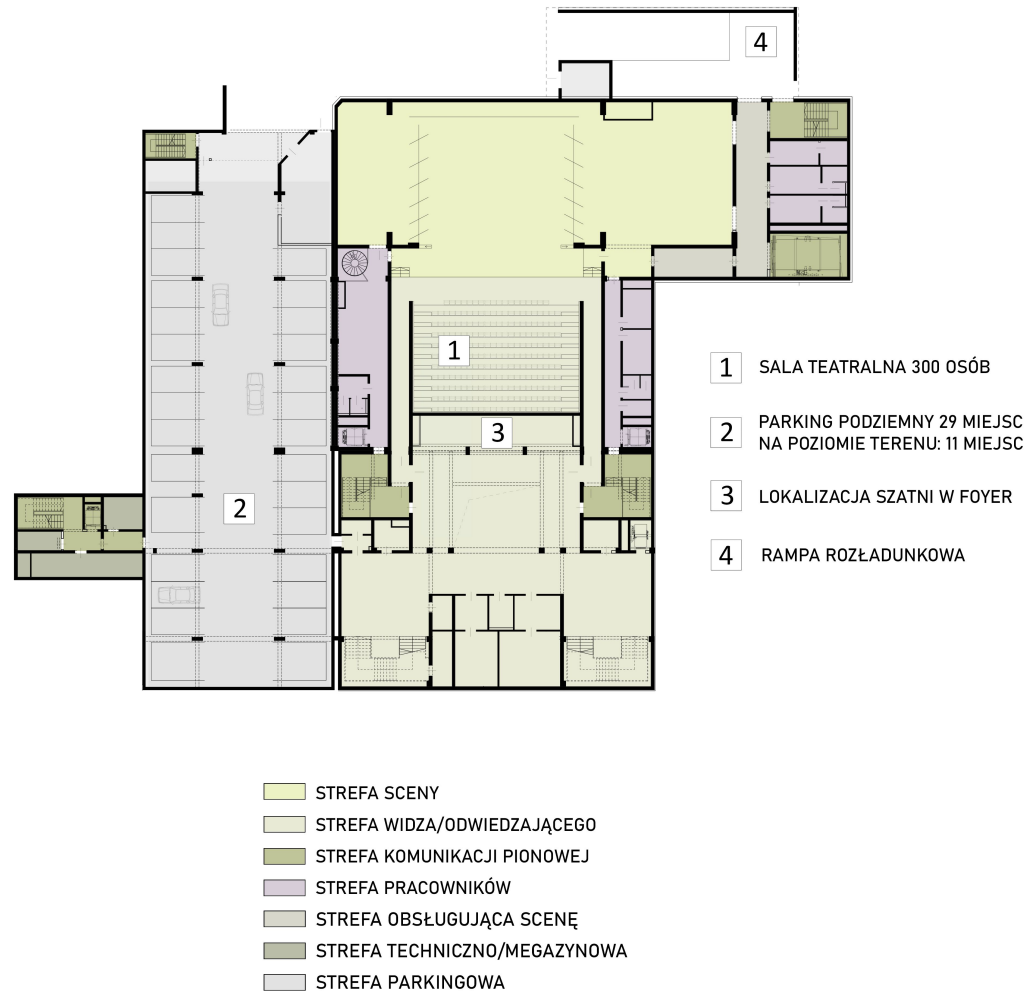
BUDYNEK POSIADAĆ BĘDZIE 4 KONDYGNACJE NADZIEMNE I 2 KONDYGNACJE PODZIEMNE, Z CZEGO NAJNIŻSZA BĘDZIE MIAŁA CHARAKTER CAŁKOWICIE TECHNICZNY. WENTYLATOROWNIE ZOSTANĄ UKRYTE W PODZIEMIU -2.

GŁÓWNE WEJŚCIE PROWADZIĆ BĘDZIE DO KILKUKONDYGNACYJNEGO FOYER TEATRU, POŁĄCZONEGO SZKLANYM ŁĄCZNIKIEM Z BIBLIOTEKĄ. SZKLANY ŁĄCZNIK STANOWIĆ BĘDZIE STREFĘ BUFETOWĄ, Z MOŻLIWOŚCIĄ OTWARCIA NA OGRÓDEK W OKRESIE LETNIM. STREFA OBSŁUGOWA WIDZÓW ZNAJDZIE SIĘ W PODZIEMIUM - SZATNIA DLA 400 OSÓB ORAZ GŁÓWNY WĘZEŁ SANITARNY Z TOALETAMI. REPREZENTACYJNA CZĘŚĆ FOYER OBEJMIJE KONDYGACJĘ PARTEROWĄ I PIERWSZE PIĘTRO Z GALERIAМИ, KTÓRE BĘDĄ MIAŁY CHARAKTER ANTRÉSOLI.

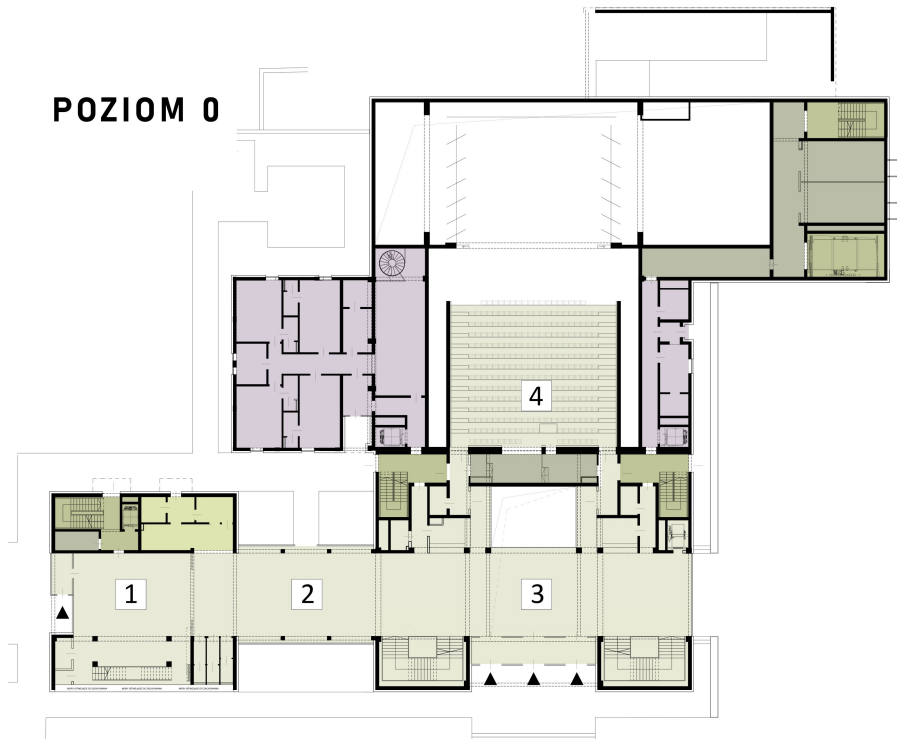
Z FOYER BĘDZIE MOŻNA SIĘ DOSTAĆ DO SALI GŁÓWNEJ NA 300 OSÓB, KAMERALNEJ NA 100 OSÓB, A TAKŻE DO GALERII I SALI EDUKACJI TEATRALNEJ. BOCZNE STREFY BUDYNKU ZOSTAŁY ZAREZERWOWANE DLA ADMINISTRACJI I PRACOWNIKÓW, W TYM AKTORÓW I TECHNIKÓW SCENICZNYCH. TYLNA CZĘŚĆ ZAREZERWOWANA ZOSTAŁA DLA PRACOWNI PLASTYCZNYCH ORAZ MAGAZYNÓW. PONIEWAŻ TEATR POSIADAĆ BĘDZIE MOŻLIWOŚĆ WYKONYWANIA DEKORACJI NA MIEJSCU, W STREFIE PRACOWNI ZNAJDĄ SIĘ POMIESZCZENIA TAKIE JAK: MODELARNIA, FARBARNIA, PRALNIA, PRACOWNIA KRAWIECKA, MECHANIZATORNIA, MALARNIA, STOLARNIA.

OD POŁUDNIOWEJ STRONY ZNAJDZIE SIĘ WEJŚCIE DO BIBLIOTEKI ORAZ PRZESTRZENI DO PROWADZENIA EDUKACJI KULTURALNO-SPOŁECZNEJ. BIBLIOTEKA BĘDZIE POSIADAĆ 3 KONDYGNACJE, NA KTÓRYCH ZNAJDĄ SIĘ: WYPOŻYCZALNIE DLA DZIECI I DOROSŁYCH, OFERTA PRASY, ILUSTRATORNIA, PRZESTRZEŃ DO ZAJĘĆ EDUKACYJNYCH. NAD BIBLIOTEKĄ, NA OSTATNIM PIĘTRZE, ZNAJDZIE SIĘ PRZESTRZEŃ DO PROWADZENIA EDUKACJI KULTURALNO-SPOŁECZNEJ, UMOŻLIWIAJĄCA PROWADZENIE ZAJĘĆ O RÓŻNORAKIM CHARAKTERZE, DLA RÓŻNYCH GRUP WIEKOWYCH.

ARCHITEKTURA OBIEKTU BĘDZIE UMOŻLIWIAŁA WSPÓLNE JEDNOCZESNE DZIAŁANIE WSZYSTKICH INSTYTUCJI I PRZENIKANIE SIĘ ODWIEDZAJĄCYCH POMIĘDZY NIMI, ALE TAKŻE ICH NIEZALEŻNE DZIAŁANIE.



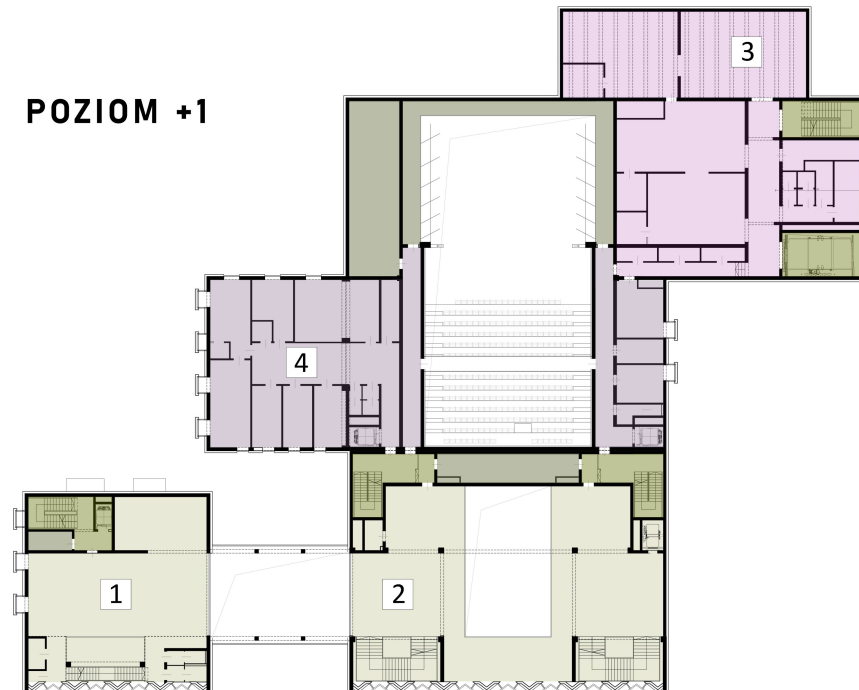
POZIOM 0



- STREFA SCENY
- STREFA WIDZA/ODWIEDZAJĄCEGO
- STREFA KOMUNIKACJI PIONOWEJ
- STREFA PRACOWNIKÓW
- STREFA OBSŁUGUJĄCA SCENĘ
- STREFA TECHNICZNO/MEGAZYNOWA
- STREFA BUFETOWA

- 1** BIBLIOTEKA - PRASA I OFERTA KULTURALNA
- 2** STREFA JADALNIANA W SZKLANYM ŁĄCZNIKU Z WYJŚCIEM NA OGRÓD
- 3** REZPREZENTACYJNE FOYER
- 4** WEJŚCIE NA GÓRNĄ STREFĘ WIDOWNI

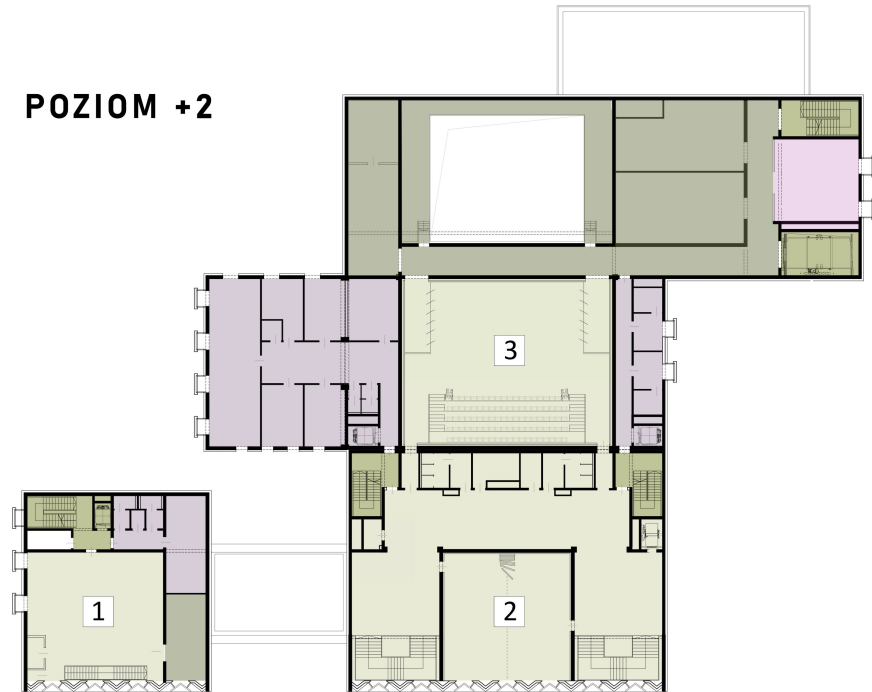
POZIOM +1



- STREFA SCENY
- STREFA WIDZA/ODWIEDZAJĄCEGO
- STREFA KOMUNIKACJI PIONOWEJ
- STREFA PRACOWNIKÓW
- STREFA OBSŁUGUJĄCA SCENĘ
- STREFA TECHNICZNO/MEGAZYNOWA
- STREFA PRACOWNI TEATRALNYCH

- 1** BIBLIOTEKA - WYPOŻYCZALNIE
- 2** GALERIA TEATRALNA Z OTWARCIEM NAD FOYER
- 3** STREFA PRACOWNI - PRODUKCJA DEKORACJI TEATRALNYCH
- 4** POMIESZCZENIA ADMINISTRACJI

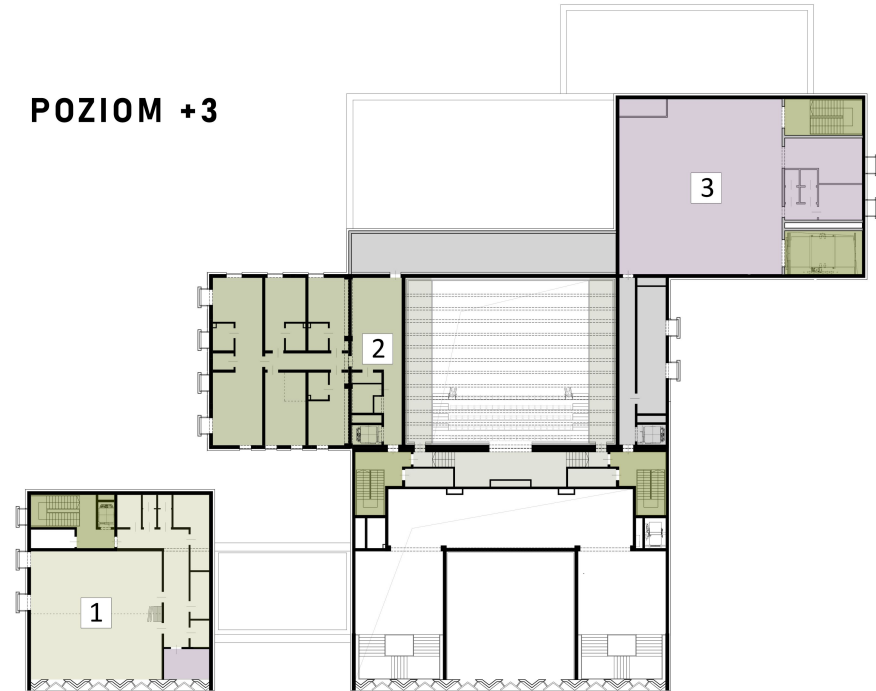
POZIOM +2



- STREFA SCENY
- STREFA WIDZA/ODWIEDZAJĄCEGO
- STREFA KOMUNIKACJI PIONOWEJ
- STREFA PRACOWNIKÓW
- STREFA OBSŁUGUJĄCA SCENĘ
- STREFA TECHNICZNO/MEGAZYNOWA
- STREFA PRACOWNI TEATRALNYCH

- 1 BIBLIOTEKA - ILUSTRATORNIA
- 2 SALA EDUKACJI TEATRALNEJ (WARSZTATY)
- 3 SALA KAMERALNA 100 OSÓB

POZIOM +3



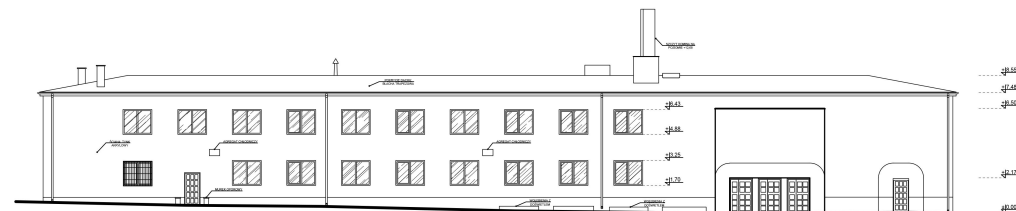
- STREFA SCENY
- STREFA WIDZA/ODWIEDZAJĄCEGO
- STREFA KOMUNIKACJI PIONOWEJ
- STREFA PRACOWNIKÓW
- STREFA OBSŁUGUJĄCA SCENĘ
- STREFA TECHNICZNA
- STREFA HOTELOWA (DLA PRACOWNIKÓW)

- 1 PRZESTRZEŃ DO PROWADZENIA EDUKACJI KULTURALNO-SPOŁECZNEJ
- 2 CZĘŚĆ HOTELOWA DLA PRACOWNIKÓW/AKTORÓW
- 3 SALA PRÓB TEATRALNYCH

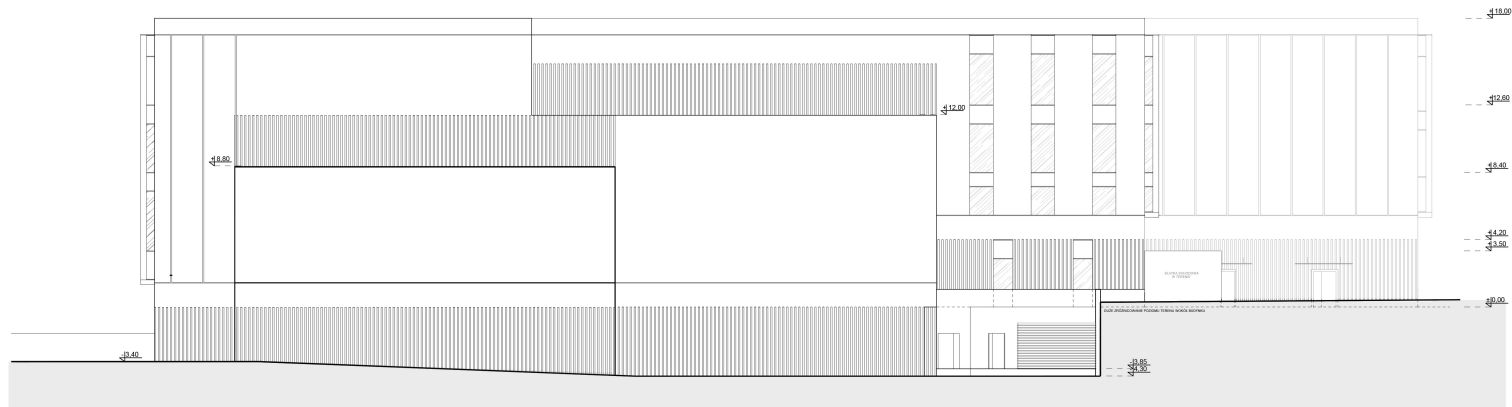
ELEWACJE

WSKUTEK PRZEBUDOWY ISTNIEJĄCEGO DOMU KULTURY „KOLEJARZ” NA CENTRUM SZTUKI DZIECI I MŁODZIEŻY, BUDYNEK ZYSKA ZUPEŁNIE NOWY WYGLĄD. BRYŁA OBIEKTU ZOSTANIE PODZIELONA NA DWIE: JEDNA Z NICH OBEJMOWAĆ BĘDZIE TEATR, A DRUGA, MNIEJSZA BIBLIOTEKĘ ORAZ PRZESTRZEŃ DO PROWADZENIA EDUKACJI KULTURALNO-SPOŁECZNEJ. INSTYTUCJE BĘDĄ POŁĄCZONE ZE SOBĄ SZKLANYM ŁĄCZNIKIEM.

ELEWACJA OD STRONY FRONTOWEJ (UL. KUNICKIEGO) BĘDZIE ODZNACZAĆ SIĘ REPREZENTACYJNYM CHARAKTEREM, WSKAZUJĄCYM NA KULTURALNĄ FUNKCJĘ OBIEKTU. MIĘDZY PANELAMI TWORZĄCYMI GŁÓWNA ELEWACJĘ ZNAJDĄ SIĘ SZKLENIA, WIDOCZNE POD KĄTEM. ELEWACJE BĘDĄ UTRZYMANE W DUCHU PROSTOTY I MINIMALIZMU.

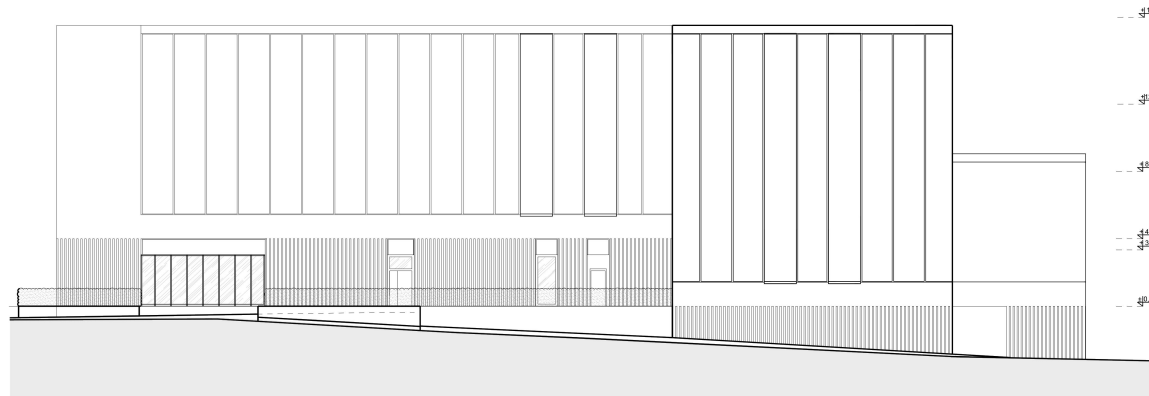
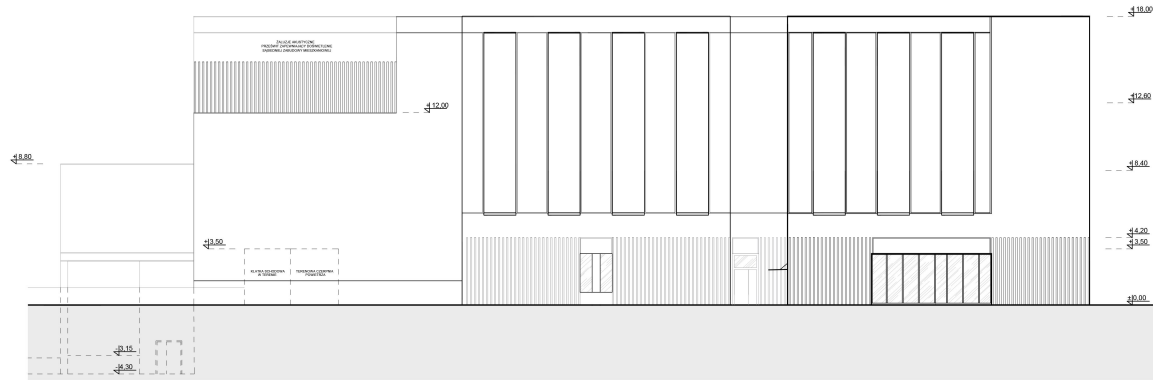


ELEWACJA WSCHODNIA



ELEWACJA ZACHODNIA

ELEWACJA POŁUDNIOWA



ELEWACJA PÓŁNOCNA



WSTĘPNE WIZUALIZACJE

KOLORYSTYKA ELEWACJI DO USTALENIA
WNĘTRZA I IDENTYFIKACJA WIZUALNA DO ZAPROJEKTOWANIA NA ETAPIE PROJEKTU WYKONAWCZEGO



FOYER - POZIOM PARTERU

SALA GŁÓWNA





BUFET I SZKLANY ŁĄCZNIK



BIBLIOTEKA - ILUSTRATORNIA I PARTER





BIBLIOTEKA - WYPOŻYCZALNIE