



Szanowni Państwo,

Lublin jest dzisiaj jednym z najdynamiczniej rozwijających się miast w Polsce, nowoczesnym, otwartym i rozpoznawalnym miejscem na mapie Europy. Nie byłoby to możliwe, gdyby nie skutecznie wykorzystane fundusze europejskie z kończącej się obecnie perspektywy finansowej UE 2014-2020, która dała Lublinowi wiele nowych szans i możliwości rozwoju. W tym czasie kontynuowaliśmy inicjatywy podjęte jeszcze w poprzednim okresie finansowania, ale również podejmowaliśmy nowe, ambitne wyzwania. Dzięki temu zrealizowaliśmy projekty inwestycyjne we wszystkich obszarach życia miasta o łącznej wartości około 1,5 miliarda złotych, z których ponad 1,1 mld złotych stanowiły środki unijne.

Jestem dumny z pracy, którą wspólnie wykonaliśmy, by zbudować i potwierdzić rangę Lublina, jako dominującego ośrodka gospodarczego i inwestycyjnego regionu. Dzięki temu coraz częściej międzynarodowi inwestorzy lokują w Lublinie swoje kluczowe projekty, a nasze miasto jest nie tylko gospodarczym centrum, ale też ważnym ośrodkiem akademickim, kulturalnym, sportowym i turystycznym. Dzięki funduszom europejskim zmodernizowaliśmy oraz rozbudowaliśmy sieć dróg i połączeń, przyłączając nasze miasto do głównych szlaków komunikacyjnych oraz transportowych.

Obecnie ze środków unijnych realizujemy długo oczekiwaną w Lublinie inwestycję – budowę Dworca Metropolitalnego, tak bardzo potrzebnego wszystkim mieszkańcom miasta i regionu.

Ten nowoczesny i ekologiczny obiekt w jednej części miasta skoncentruje komunikację miejską, regionalną oraz krajową. Sam plac Dworcowy zamieni się w deptak, w sercu którego powstanie nowoczesny, wygodny i ekologiczny budynek dworca wraz z peronami oraz nowym układem drogowym.

Przy znaczącym udziale środków europejskich zakończyliśmy także kompleksową przebudowę jednego z najważniejszych korytarzy transportu zbiorowego w mieście – Al. Racławickich i ul. Lipowej. Z kolei przeprowadzając rewitalizację Parku Ludowego, przywróciliśmy lublinianom tę otwartą i bezpieczną, zieloną przestrzeń. Zbudowaliśmy i wciąż rozwijamy ekologiczną komunikację miejską w Lublinie. Tabor trolejbusów i niskoemisyjnych autobusów, którym dysponujemy, daje obecnie Lublinowi tytuł jednego z polskich liderów elektromobilności. Przeprowadziliśmy również kompleksowe termomodernizacje i przebudowy wielu miejskich szkół, placówek oświatowych oraz instytucji.

To tylko niektóre przykłady inwestycji, które zrealizowaliśmy dzięki funduszom europejskim. Mamy wiedzę i doświadczenie jak korzystać z obecności w Unii Europejskiej i wiemy też, jak Unię wzmacniać swoją aktywnością. Dziękuję Państwu za dotychczasowe zaufanie oraz współpracę i jestem przekonany, że jeszcze wiele uda nam się wspólnie osiągnąć.

dr Krzysztof Żuk
Prezydent Miasta Lublin

POMOC SPOŁĘCZNA W LUBLINIE

W trosce o zapewnienie dogodnych warunków opieki i rehabilitacji dla lubelskich seniorów oraz osób z niepełnosprawnościami, w 2020 roku oddano do użytku cztery obiekty posiadające specjalistyczne i nowoczesne wyposażenie, tj.:

- Centrum rozwoju i integracji społecznej osób z niepełnosprawnością intelektualną przy ul. Głowackiego w Lublinie;
- dwa rodzinne domy pomocy przy ul. Kalinowszczyzna w Lublinie;
- Środowiskowy Ośrodek Wsparcia „Kalina” przy ul. Kalinowszczyzna w Lublinie.

Powstałe placówki oferują łącznie 146 nowych miejsc, w tym:
70 miejsc całodobowego pobytu,
76 miejsc dziennego pobytu.



Łączny koszt trzech projektów 26,9 mln PLN
13,5 mln PLN pochodzi ze środków europejskich

POMOC SPOŁECZNA W LUBLINIE

W Lublinie utworzono nowe miejsca świadczenia usług społecznych, stanowiące zintegrowany system usług skierowanych do 266 osób wykluczonych lub zagrożonych wykluczeniem społecznym.

Do dyspozycji Lublinian pozostaje:

8 Klubów Seniora dla 105 osób;

2 mieszkania wspomagane dla 6 osób;

działalność placówek opieki całodobowej dla 64 osób

usługi opieki dziennej środowiskowej dla 76 osób

wypożyczalnia sprzętu pielęgnacyjnego i wspomagającego dla 15 osób



W ramach polityki społecznej Lublina realizowany jest również projekt: LUBInclusion – działania profilaktyczne i usamodzielniające w środowisku lokalnym oraz utworzenie nowych miejsc usług społecznych

Koszt projektu 13,7 mln PLN

13 mln PLN pochodzi ze środków europejskiej

Projekty zrealizowane w ramach Regionalnego Programu Operacyjnego
Województwa Lubelskiego na lata 2014-2020

TERMOMODERNIZACJE SZKÓŁ

Termomodernizacja trzech budynków: Szkoły Podstawowej nr 6, Zespołu Szkół Budowlanych im. Eugeniusza Kwiatkowskiego oraz Zespołu Szkół Transportowo-Komunikacyjnych im. Tadeusza Kościuszki w Lublinie polega na kompleksowych działaniach zmierzających do poprawy warunków użytkowania budynków, zmniejszenia zużycia energii oraz ograniczeniu emisji gazów cieplarnianych podczas ich eksploatacji.



Projekt: Poprawa efektywności energetycznej obiektów użyteczności publicznej w Lublinie
Regionalny Program Operacyjny Województwa Lubelskiego na lata 2014 - 2020

TERMOMODERNIZACJE SZKÓŁ



Koszt projektu 13,5 mln PLN
7,9 mln PLN pochodzi ze środków europejskich

W ramach prac budowlanych wykonano m.in: montaż instalacji fotowoltaicznej, montaż nowej stolarki okiennej, docieplenie budynków, przebudowę i budowę wymiennikowni ciepła, wymianę instalacji c.o., c.w.u.

330 ton CO₂ roczny spadek emisji gazów cieplarnianych, co odpowiada spalaniu 1,3 mln litrów paliwa
1 301 400 kWh zaoszczędzonej energii, co odpowiada odkurzaniu przez 1,7 mln godzin



DWORZEC METROPOLITALNY

Zintegrowane Centrum Komunikacyjne powstaje w ramach kluczowego projektu unijnego realizowanego przez Miasto Lublin. Będzie pełnić funkcję węzła komunikacji publicznej łączącego różne rodzaje transportu zbiorowego (miejski, regionalny oraz krajowy) w obszarze Lubelskiego Obszaru Funkcjonalnego.

Budynek Dworca wyróżnia niezwyklej projekt architektoniczny, który charakteryzuje się wykorzystaniem szkła i betonu oraz zastosowaniem szeregu rozwiązań podyktowanych troską o środowisko. Budynek zostanie ogrzany przy użyciu gruntowych pomp ciepła. Na zmniejszenie zapotrzebowania na energię pozwoli realizacja koncepcji „budynku w budynku”, czyli otoczenia hali głównej dworca szklaną ścianą o niskim współczynniku przenikania ciepła. Dachy nad stanowiskami autobusowymi pokryte zostaną panelami fotowoltaicznymi, o wydajności pozwalającej na pełną samowystarczalność energetyczną budynku. Na dachu dworca planowane są nasadzenia zieleni, głównie gatunkami roślin szczególnie wydajnych w oczyszczaniu powietrza, a specjalny system odzyskiwania deszczówki zapewni wodę do podlewania roślin oraz do celów sanitarnych.

Obok nowoczesnego budynku powstają perony dla autobusów i busów ze szklanym zadaszeniem wspartym na filarach, które jednocześnie będzie pełnić funkcję ozdobną poprzez użycie ażurowych, lekkich elementów.

Wokół dworca powstanie nowy układ drogowy, który usprawni ruch i komunikację nowego obiektu. Zmodernizowane zostaną pobliskie ulice, a plac Dworcowy otrzyma nowy wygląd.



Koszt projektu 298,8 mln PLN
178,5 mln PLN pochodzi ze środków europejskich



DWORZEC METROPOLITALNY

Plac Dworcowy zmieni się w deptak, w sercu którego usytuowany będzie nowoczesny, wygodny i ekologiczny budynek dworca. Przestrzeń wokół Zintegrowanego Centrum Komunikacyjnego zostanie kompleksowo zrewitalizowana. Miejsce to stanie się przyjazne dla wszystkich podróżnych, ponieważ obiekt Dworca oraz cała przestrzeń zostanie dostosowana do potrzeb osób z niepełnosprawnościami.

Realizacja całego projektu pozwoli na skuteczne skomunikowanie regionu z miastem Lublin - stolicą województwa. Powstanie dogodne miejsce przesiadek dla podróżnych, ponieważ będzie możliwość skorzystania z różnych środków transportu z jednego miejsca.



Projekt: Zintegrowane Centrum Komunikacyjne dla Lubelskiego Obszaru Funkcjonalnego
Regionalny Program Operacyjny Województwa Lubelskiego na lata 2014-2020

DWORZEC METROPOLITALNY

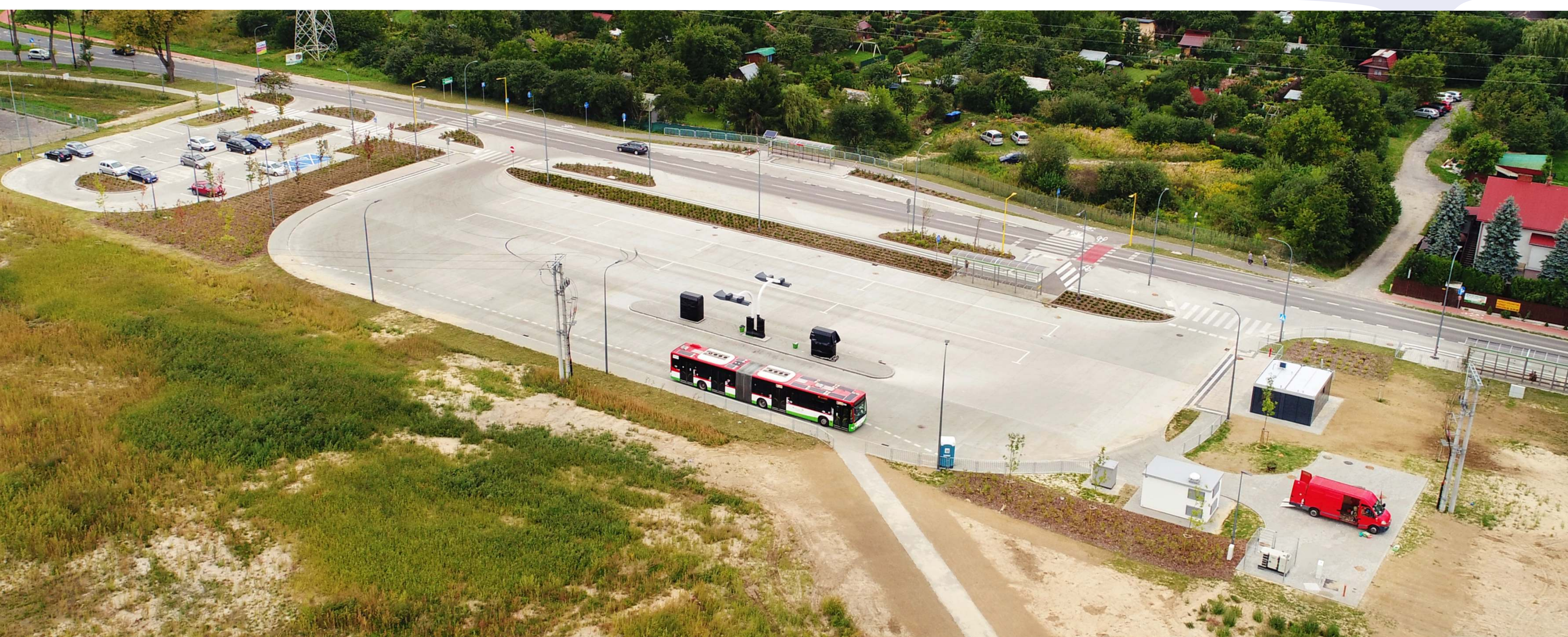
28,9 tys. m² powierzchni niskoemisyjnego budynku Dworca Metropolitalnego
43 stanowiska dla autobusów komunikacji dalekobieżnej i regionalnej
13 stanowisk dla komunikacji miejskiej
4 stanowiska ładowania autobusów elektrycznych
122 miejsca postojowe dla autobusów i busów
166 miejsc postojowych Park&Ride
67 miejsc postojowych Bike&Ride
11 miejsc postojowych Kiss&Ride
1,3 km ścieżek rowerowych

Termin realizacji projektu: 2017–2022



ZESPOŁY PRZYSTANKÓW I WĘZŁÓW PRZESIADKOWYCH

Budowa węzłów oraz zespołów przystanków umożliwi mieszkańcom regionu sprawną „prze-siadkę” z komunikacji indywidualnej do komunikacji zbiorowej w warunkach odpowiadają-cych standardom europejskim. Do pozostawienia samochodu zachęcają zarówno względy logistyczne (szybszy dojazd komunikacji zbiorowej do centrum), brak opłat za parkowanie w centrum, ale również względy bezpieczeństwa – wszystkie węzły zostaną wyposażone w monitoring, w związku z czym pozostawione auto będzie pod czujnym okiem kamer. Zna-cząco zostanie poprawiona dostępność komunikacyjna, nie tylko w obrębie miasta, ale rów-nież na terenie gmin ościennych. Połączenie różnych form transportu, w tym publicz-ne-go, z komunikacją indywidualną przyczyni się do zwiększenia mobilności całego regionu.



Koszt projektu 77,6 mln PLN
57,3 mln PLN pochodzi ze środków europejskich

ZESPOŁY PRZYSTANKÓW I WĘZŁÓW PRZESIADKOWYCH

Lokalizacja węzłów przesiadkowych:

- ul. Żeglarska
- ul. Józefa Franczaka „Lalka”
- al. Kraśnicka
- ul. Granitowa
- ul. Zbożowa
- ul. Osmolicka
- ul. Abramowicka



Projekt: Budowa, modernizacja przystanków i węzłów przesiadkowych zintegrowanych z innymi rodzajami transportu dla potrzeb LOF

Regionalny Program Operacyjny Województwa Lubelskiego na lata 2014 - 2020

ZESPOŁY PRZYSTANKÓW I WĘZŁÓW PRZESIADKOWYCH

7 węzłów przesiadkowych
6 zespołów przystanków przesiadkowych
4 parkingi Park&Ride – 134 miejsca postojowe
5 parkingów Bike&Ride – 50 stojaków rowerowych
5 parkingów Kiss&Ride – 21 miejsc postojowych
59 stanowisk dla pojazdów komunikacji miejskiej
146 energooszczędnych punktów świetlnych
12 wiat przystankowych
10 ładowarek dla autobusów elektrycznych
7 budynków socjalno-sanitarnych
100 nasadzonych drzew
5,5 tys. nasadzonych krzewów



ZESPÓŁ SZKÓŁ EKONOMICZNYCH IM. A. I J. VETTERÓW

W ramach projektu przeprowadzany jest kompleksowy remont zabytkowego budynku Zespołu Szkół Ekonomicznych im. A. i J. Vetterów. Polepszenie warunków nauki oraz wprowadzenie innowacyjnych metod nauczania pozwoli na maksymalne wykorzystanie położonego w centrum miasta zabytku. W ramach projektu wykonane zostaną prace związane m.in. z wymianą instalacji sanitarnej, wentylacji mechanicznej, instalacji elektrycznej, systemu nagłośnienia ogólnego i radiowęzła, systemu alarmowego czy wymianą stolarki okiennej. Zakupiony zostanie również sprzęt do szkolnych pracowni, dla kształcenia ogólnego m.in. chemicznej, matematyczno-przyrodniczej i językowej. Działania te mają na celu poprawę stanu technicznego i funkcjonalnego budynku oraz możliwość wprowadzania innowacyjnych metod nauczania. Podczas gruntownego remontu budynku zadbane również o dostosowanie obiektu do potrzeb osób z niepełnosprawnościami.

Koszt projektu 16,7 mln PLN
3,7 mln PLN pochodzi ze środków europejskich



ZESPÓŁ SZKÓŁ EKONOMICZNYCH IM. A. I J. VETTERÓW

105 szt. nowego sprzętu informatycznego w tym:
6 ekranów dotykowych LED
77 notebooków
8 tablic interaktywnych z projektorem
6 monitorów interaktywnych
718 uczniów korzystających z kształcenia ogólnego rocznie
31 odrestaurowanych sal lekcyjnych
6 kondygnacji
5 318 m² wyremontowanej powierzchni



Projekt: Poprawa warunków edukacji ogólnej w Zespole Szkół Ekonomicznych im. A. i J. Vetterów w Lublinie

Regionalny Program Operacyjny Województwa Lubelskiego na lata 2014 – 2020

PARK LUDOWY W LUBLINIE

Rewitalizacja największego parku w mieście nadała temu miejscu nowe życie. Wyposażenie w infrastrukturę dydaktyczno-wypoczynkową podniosło jego atrakcyjność, dzięki czemu Lublin zyskał nową zieloną przestrzeń do rekreacji i wypoczynku. Przebudowa Parku Ludowego istotnie wpłynęła na efektywną ochronę występujących tam ekosystemów, powstrzymała dalszą degradację zieleni oraz przyczyniła się do kształtowania postaw proekologicznych w społeczeństwie. Obszar parku stał się swoistym filtrem ograniczającym emisję gazów cieplarnianych w Lublinie.



Koszt projektu 44,1 mln PLN
20,5 mln PLN pochodzi ze środków europejskich

PARK LUDOWY W LUBLINIE

22 ha zrewitalizowanej powierzchni
kładka pieszo-rowerowa nad rz. Bystrzycą
1,4 km wspartej infrastruktury rowerowej
7 km alejek
650 szt. dosadzonych drzew
5371 szt. dosadzonych krzewów

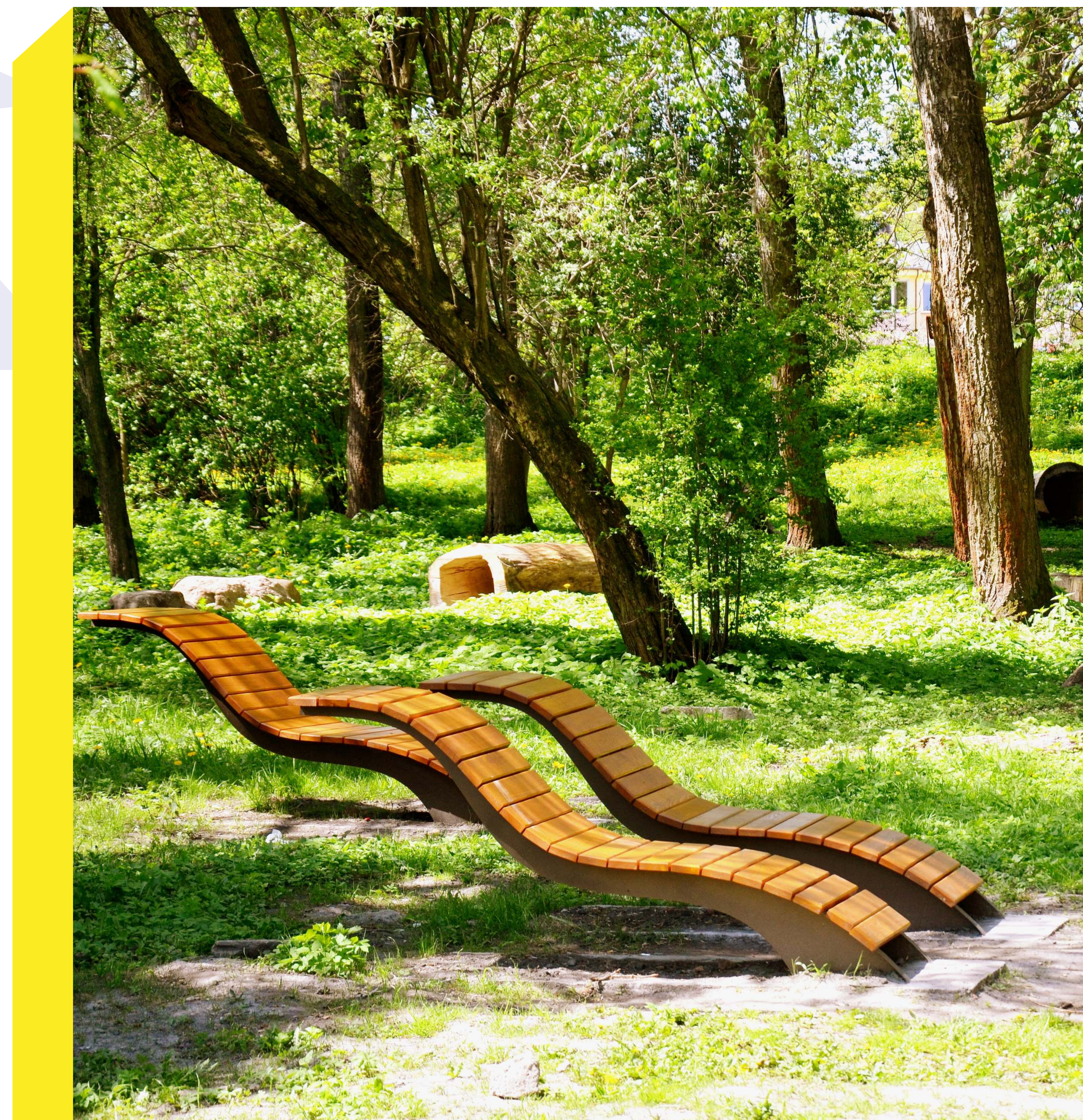
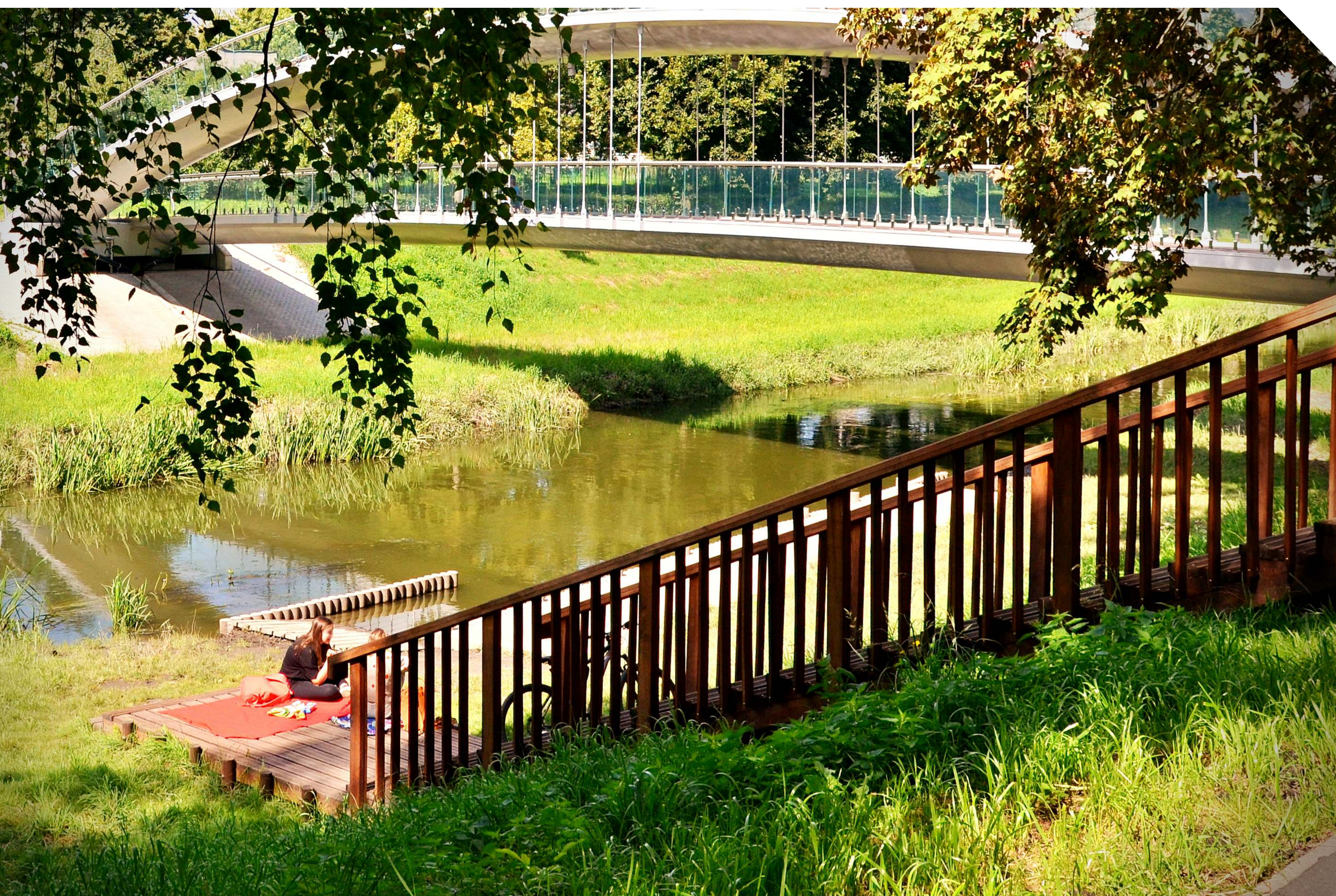


Projekt: Rewitalizacja przyrodnicza Parku Ludowego w Lublinie
znajdującego się w obszarze Zintegrowanego Centrum Komunikacyjnego dla LOF

Regionalny Program Operacyjny Województwa Lubelskiego na lata 2014 - 2020

PARK LUDOWY W LUBLINIE

60 tys. m² trawników
4 ścieżki dydaktyczne (filozoficzna, akustyczna, procesów przemijania oraz trawiasta)
dydaktyczny ogrodu roślin wodnych
przystań kajakowa



PARK LUDOWY W LUBLINIE

5 boisk (3 do boule, 2 do siatkówki)
2 place zabaw
80 szt. mebli granitowych
3 wybiegi dla psów
120 szt. budek lęgowych



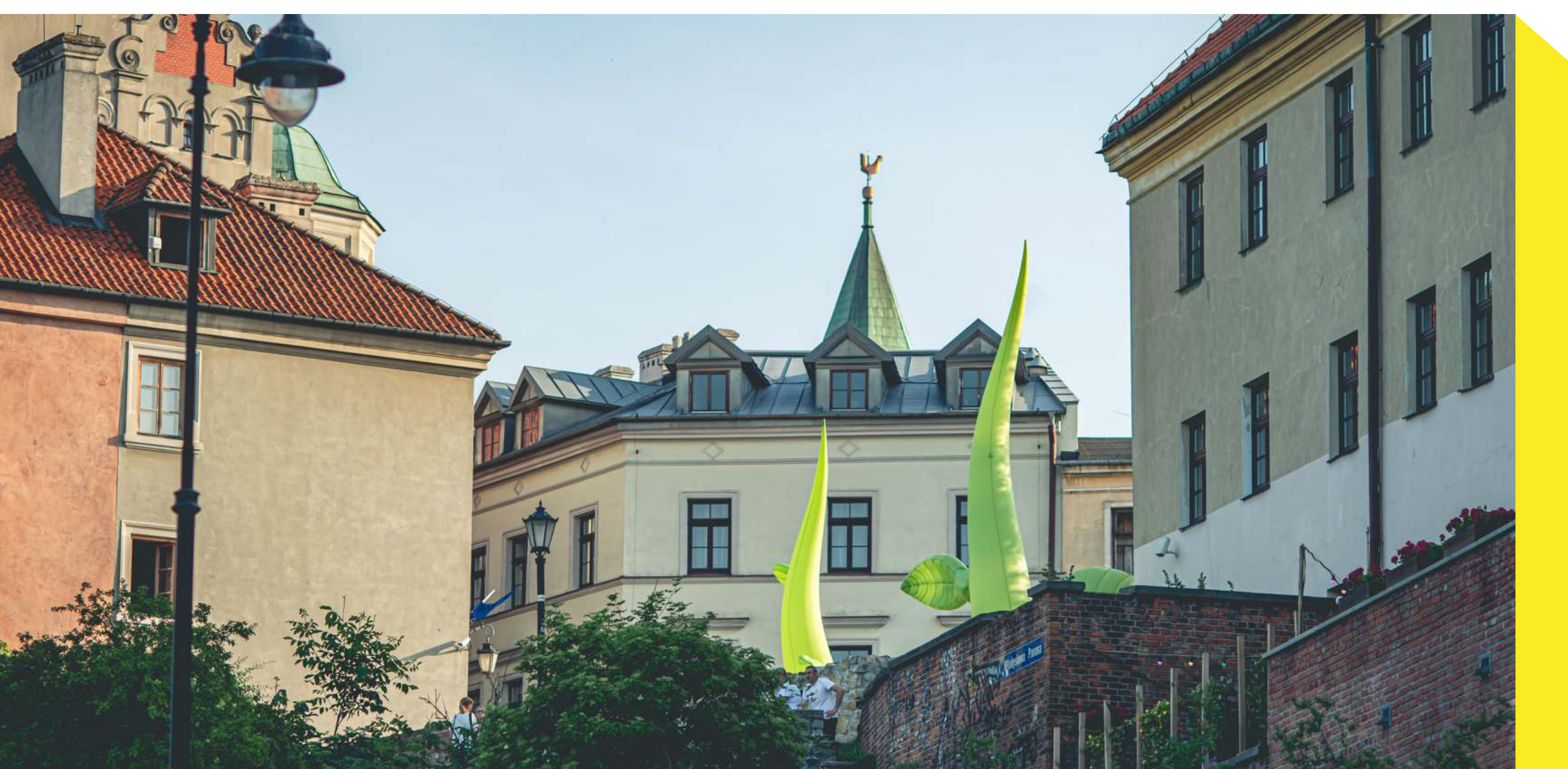
REWITALIZACJA ZABYTKÓW W ŁUCKU I LUBLINIE

Odnowienie zabytkowych fortyfikacji Łucka i Lublina to główny cel realizowanego wspólnie przez oba miasta transgranicznego projektu unijnego. Kluczowym elementem działań po stronie Miasta Lublin jest renowacja Baszty Gotyckiej. Projekt pozwoli gruntownie poprawić stan techniczny zabytku oraz dostosować jego infrastrukturę do realizacji celów turystyczno-edukacyjnych.

Powstanie także makieta Wzgórza Zamkowego z przełomu XVI i XVII wieku, wykonana z brązu na cokole kamiennym. Makieta zostanie ulokowana na pl. Łokietka od strony ul. Królewskiej, co pozwoli porównać widok obecny z rekonstrukcją historyczną. Zakres modelu będzie obejmował obszar od Bramy Krakowskiej do zamku i synagogi.

Dodatkowo, jako komponent nieinwestycyjny, miasto Lublin zorganizowało dwie edycje Festiwalu Legend Lubelskich, podczas których Rynek Starego Miasta zamienił się w magiczną przestrzeń, na której uczestnicy wydarzenia mogli zapoznać się z mniej lub bardziej znanymi historiami Lublina.

Koszt projektu dla Gminy Lublin 2,3 mln PLN
2 mln PLN pochodzi ze środków europejskich



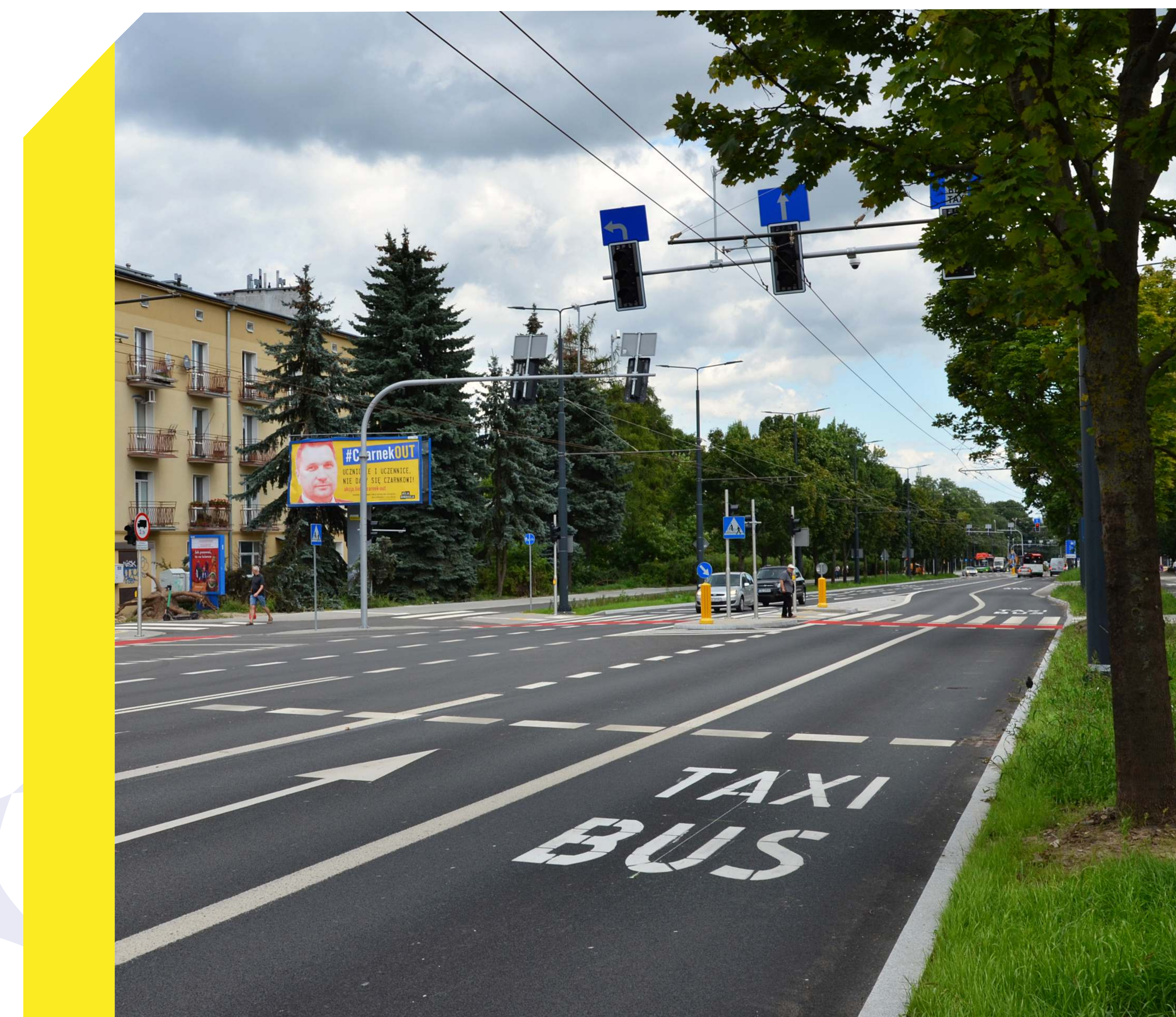
Projekt: Nowe życie starego miasta: rewitalizacja zabytków dziedzictwa historycznego i kulturalnego w Łucku i Lublinie

Program Współpracy Transgranicznej Polska – Białoruś – Ukraina 2014–2020



PRZEBUDOWA AL. RACŁAWICKICH, UL. PONIATOWSKIEGO ORAZ UL. LIPOWEJ

Kompleksowe zmiany jakie zaszły w centralnej części miasta Lublin w zakresie infrastruktury transportowej wpłynęły na większą popularność komunikacji miejskiej. Przebudowana infrastruktura drogowa, wydzielenie buspasów i wybudowanie ścieżek rowerowych, montaż inteligentnych systemów transportowych oraz nowoczesne autobusy zachęcają mieszkańców do podróżowania nowym, niskoemisyjnym taborom komunikacji miejskiej, nie tylko ze względu na lepszy komfort podróży, ale również ze względu na wyższe bezpieczeństwo oraz krótszy czas przejazdu.



Koszt projektu 141,6 mln PLN
112,1 mln PLN pochodzi ze środków europejskich

PRZEBUDOWA AL. RACŁAWICKICH, UL. PONIATOWSKIEGO ORAZ UL. LIPOWEJ

12 nowych autobusów elektrycznych
4,33 km buspasów
3,7 km trakcji trolejbusowej
85 tys. m² warstwy ścieralnej nawierzchni
28 tys. m² chodników
5 km ścieżek rowerowych

Projekt: Przebudowa strategicznego korytarza transportu zbiorowego wraz z zakupem taboru w centralnej części obszaru LOF

Program Operacyjny Polska Wschodnia 2014- 2020



PRZEBUDOWA AL. RACŁAWICKICH, UL. PONIATOWSKIEGO ORAZ UL. LIPOWEJ

186 nowych fundamentów i słupów, na których zawieszono trakcję trolejbusową oraz energooszczędne oświetlenie z wykorzystaniem 320 lamp
13 sygnalizacji świetlnych (w tym 3 nowe)
ponad 170 nowych drzew oraz 5,5 tys. krzewów



PRZEBUDOWA AL. RACŁAWICKICH, UL. PONIATOWSKIEGO ORAZ UL. LIPOWEJ

400 km kabli energetycznych oraz światłowodów telekomunikacyjnych
6 km nowej kanalizacji deszczowej
zbiornik retencyjny o długości 170 m na 140 tys. litrów wody powstał w rejonie ronda Honorowych Krwiodawców
3-elementowy zbiornik wodny, którego najdłuższy element mierzy 168 m, mieszczący niemal 600 tys. litrów wody zamontowano w rejonie ul. Lipowej



Termin realizacji projektu: 2017-2023

TERMOMODERNIZACJE SZKÓŁ

Obiekty objęte termomodernizacją to placówki oświatowe tj.: Szkoły Podstawowe: nr 18, nr 20, nr 26, nr 33, III Liceum Ogólnokształcące oraz Bursa przy Zespole Szkół Transportowo-Komunikacyjnych. Głównym celem projektu jest zwiększenie efektywności energetycznej budynków, zmniejszenie kosztów ich eksploatacji oraz poprawa warunków nauki i pracy. Biorąc pod uwagę aspekt ochrony środowiska, miasto Lublin „stawia” na projekty zmniejszające emisję zanieczyszczeń powietrza. Dzięki termomodernizacji budynków możemy nie tylko pracować i uczyć się w komfortowych warunkach, ale także zadbać o ekologię.



Projekt: Termomodernizacja sześciu obiektów użyteczności publicznej w Lublinie
Regionalny Program Operacyjny Województwa Lubelskiego na lata 2014 - 2020

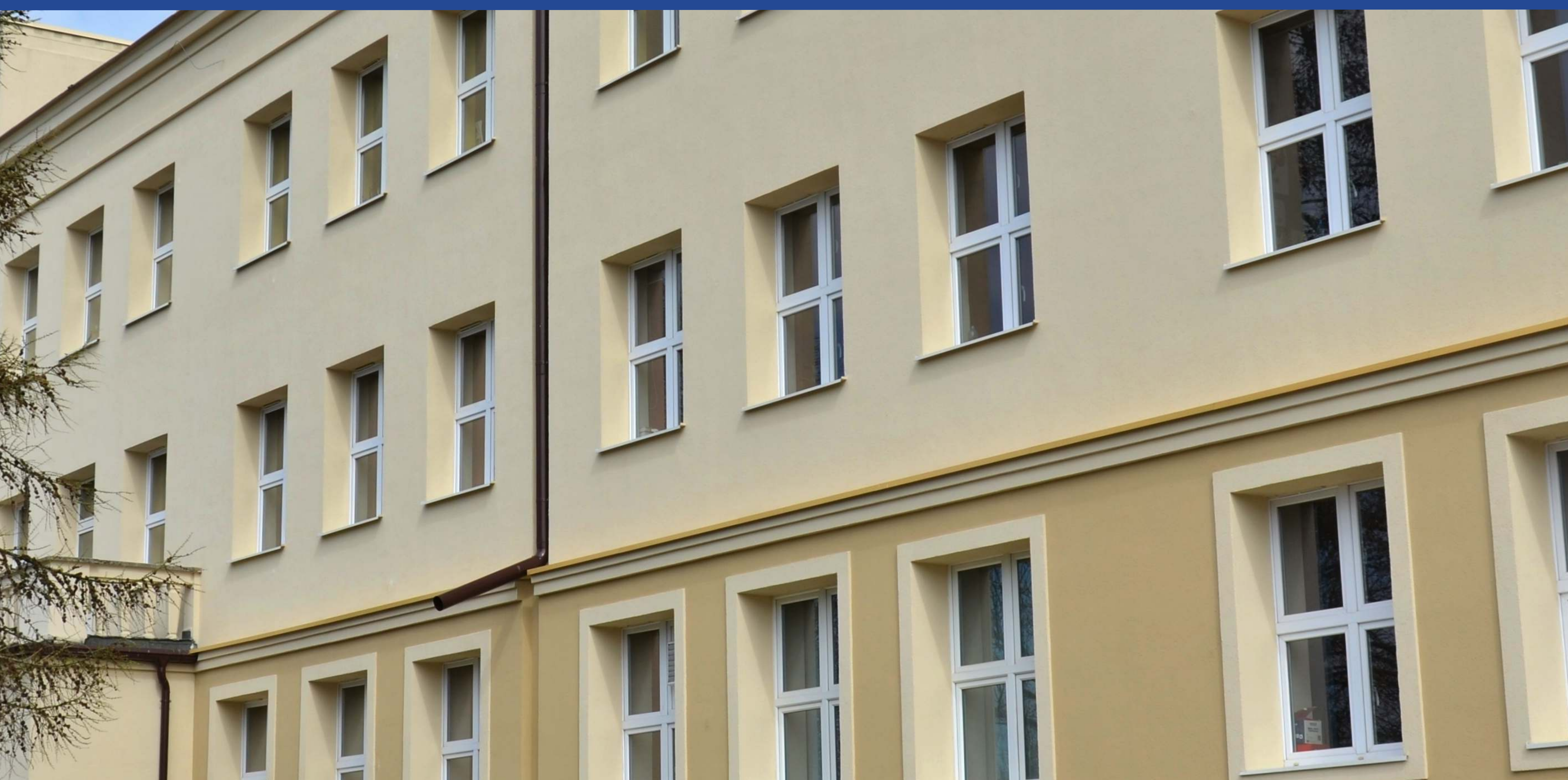
TERMOMODERNIZACJE SZKÓŁ

W ramach prac budowlanych wykonano m.in.: montaż instalacji fotowoltaicznej, remont pokrycia dachów, docieplenie stropodachów oraz ścian zewnętrznych. Wymieniono: instalację c.o., c.w.u., wentylację mechaniczną, stolarkę okienną i drzwiową, wybudowano i przebudowano wymiennikownię ciepła.

17 tys. m² łącznej powierzchni budynków poddanej termomodernizacji

6 840 GJ/rok zaoszczędzonej energii cieplnej

1 835 200 kWh zaoszczędzonej energii co odpowiada 1 mln prań



Koszt projektu 21,2 mln PLN
8,5 mln PLN pochodzi ze środków europejskich