

Zleceniodawca:		Inwestor/Wnioskodawca		Zatwierdził do wydania:	
Spółka Przedsiębiorstwo Wielobranżowe „Budomex” Sp. z o.o. ul. Brzeska 156 21-500 Biała Podlaska		Spółka Przedsiębiorstwo Wielobranżowe „Budomex” Sp. z o.o. ul. Brzeska 156 21-500 Biała Podlaska		Data: 27.07.2023 r.	
Nazwa dokumentu:					
UZUPEŁNIENIE DO RAPORTU O ODDZIAŁYWANIU PRZEDSIĘWZIĘCIA NA ŚRODOWISKO					
Nazwa przedsięwzięcia:					
Zespół budynków mieszkalnych wielorodzinnych z usługami, garażami, instalacjami wewnętrznymi wraz z zagospodarowaniem terenu przy ul. Wojciechowskiej w Lublinie w na terenie działki nr ewid. nr 39/15 obr. 25 RURY A					
Lokalizacja inwestycji:					
województwo lubelskie, powiat Lublin, Miasto Lublin dz. nr ewid. 39/15, obręb 25-Rury A					
Opracowujący:				Zatwierdził do wydania:	
EKO-PROJEKT Sp. z o.o. S. k. Adres do korespondencji: ul. Marcelińska 90 lokal 6A, bud. PGK 1 60-324 Poznań				Marek Benedyckiński	
				Data: 27.07.2023 r.	
Branża:		Imię i nazwisko		Podpis:	
				Sporządził Sprawdził:	
Ochrona powietrza atmosferycznego		mgr Wiesława Sroczyńska		 mgr Wiesława Sroczyńska Specjalista ds. Ochrony Środowiska	
Gospodarka odpadami Gospodarka wodno-ściekowa		mgr Aleksandra Woźnicka		 mgr Aleksandra Woźnicka	
Kierownik zespołu projektowego		mgr Marek Benedyckiński		 mgr Marek Benedyckiński Kierownik Zespołu projektowego	
Numer umowy:	Data wydruku dokumentu:	Rewizja nr:	Egzemplarz nr:	Stron	
-	27.07.2023 r.	1	1	4	
Dokument ten został opracowany przez Eko-Projekt na zlecenie na potrzeby Klienta i projektu wymienionego powyżej. Zawartość tego dokumentu jest własnością Zleceniodawcy i Eko-Projekt nie powinna być wykorzystywana w celach innych niż określonych kontraktem z Klientem, kopiowana, używana lub dystrybuowana w żadnych innych celach komercyjnych.					
© 2023 Eko-Projekt					

OFERTA:

 Pozwolenia zintegrowane * Raporty oddziaływania na środowisko
 Dokumentację w zakresie gospodarki odpadami, emisji do powietrza, gospodarki wodno-ściekowej
 Audyty środowiskowe * Kompleksowa obsługa firm * Akredytowane pomiary hałasu

Nazwa dokumentu:		Umowa nr	Data:	Rev.
Uzupełnienie do raportu o oddziaływaniu przedsięwzięcia na środowisko		-	27.07.2023 r.	1
Investor	Lokalizacja inwestycji:	Wykonawca dokumentacji:		Etap:
Spółka Przedsiębiorstwo Wielobranżowe „Budomex” Sp. z o.o.	dz. nr ewid. 39/15, obręb 25-Rury A Miasto Lublin,	EKO-PROJEKT Sp. z o.o. Sp. k. www.eko-projekt.com		Decyzja o środowiskowych uwarunkowaniach

W związku z pismem z Urzędu Miasta Lublina z dnia 28.06.2023 r., znak: OŚ-OD-I.6220.172.2021 w sprawie uzupełnienia wniosku o wydanie decyzji o środowiskowych uwarunkowaniach dla przedsięwzięcia polegającego na budowie zespołu budynków mieszkalnych wielorodzinnych z usługami, garażami, instalacjami wewnętrznymi oraz niezbędną zewnętrzną infrastrukturą techniczną i zagospodarowaniem terenu wraz z infrastrukturą towarzyszącą przy ul. Wojciechowskiej w Lublinie na terenie działki nr ew. 39/15 obr. 25 Rury A, poniżej przedstawiam uzupełnienie do raportu o oddziaływaniu przedsięwzięcia na środowisko.

Ad. 1.

Teren planowanego do realizacji przedsięwzięcia oraz obszar jego oddziaływania znajduje się poza strefą ochrony pośredniej ustanowionej dla ujęcia „Sławinek”, która wyznaczona została Rozporządzeniem Nr 12 Wojewody Lubelskiego z dnia 11 października 2022 r. w sprawie ustanowienia strefy ochronnej ujęcia wody podziemnej „Sławinek” w Lublinie, gmina i powiat miasto Lublin, województwo lubelskie.

Ad. 2.

Woda będzie używana do celów porządkowych na zewnątrz i wewnątrz budynków (np. mycie elewacji, klatek schodowych) a także podlewania terenów zielonych, kiedy zajdzie taka potrzeba.

Ad. 3.

Ścieki z odwadniania garaży będą odprowadzane do kanalizacji miejskiej poprzez separatory zlokalizowane w wydzielonych pomieszczeniach.

Ad. 4.

Lokalizację planowanych wyrzutni ściennych przedstawiono na załączniku graficznym.

Wyrzutnie ścienne będą usytuowane zgodnie z zapisami §152 ust. 9. Rozporządzenia Ministra Infrastruktury z dnia 12 kwietnia 2002 r. w sprawie warunków technicznych, jakim powinny odpowiadać budynki i ich usytuowanie. Zgodnie z tym punktem „Dopuszcza się sytuowanie wyrzutni powietrza w ścianie budynku, pod warunkiem:

- 1) powietrze wywiewane nie zawiera uciążliwych zapachów;
- 1a) powietrze wywiewane nie zawiera zanieczyszczeń szkodliwych dla zdrowia;
- 2) przeciwległa ściana sąsiedniego budynku z oknami znajduje się w odległości co najmniej 10 m lub bez okien w odległości co najmniej 8 m;
- 3) okna znajdujące się w tej samej ścianie są oddalone w poziomie od wyrzutni co najmniej 3 m, a poniżej lub powyżej wyrzutni – co najmniej 2 m;
- 4) czerpnia powietrza, usytuowana w tej samej ścianie budynku, znajduje się poniżej lub na tym samym poziomie co wyrzutnia, w odległości co najmniej 1,5 m”.

EKO-PROJEKT Sp. z o.o. S.k.	tel. (61) 307 31 32, fax (61) 307 31 35
ul. Grochowska 19/1, 60-277 Poznań	biuro@eko-projekt.com www.eko-projekt.com
© 2023 Eko-Projekt	Strona 2 z 4

Nazwa dokumentu:		Umowa nr	Data:	Rev.
Uzupełnienie do raportu o oddziaływaniu przedsięwzięcia na środowisko		-	27.07.2023 r.	1
Investor	Lokalizacja inwestycji:	Wykonawca dokumentacji:		Etap:
Spółka Przedsiębiorstwo Wielobranżowe „Budomex” Sp. z o.o.	dz. nr ewid. 39/15, obręb 25-Rury A Miasto Lublin,	EKO-PROJEKT Sp. z o.o. Sp. k. www.eko-projekt.com		Decyzja o środowiskowych uwarunkowaniach

Ad. 5.

Tabela nr 18 w raporcie oos dotyczy garaży w parterze budynków.

Ad. 6.

Tabela nr 19 w raporcie oos dotyczy emisji z ruchu pojazdów osobowych dojeżdżających do parkingu w parterze budynków.

Ad. 7.

Inwestycja będzie przyłączona do miejskiej sieci ciepłowniczej. Informacja na str. 105 raportu oos dotycząca kontroli ilości zużywanego gazu, została zamieszczona omyłkowo.

Ad. 8.

W bezpośrednim otoczeniu planowanej Inwestycji znajdują się:

- od strony północnej – zgodnie z zapisami miejscowego planu zagospodarowania przestrzennego od tej strony teren inwestycji sąsiaduje z pasem drogowym ul. Wojciechowskiej, za którym znajdują się tereny przeznaczone pod ogródki działkowe (**R4**) oraz zabudowę usługową i mieszkaniową jednorodzinną (**3U/MN1**). Aktualnie teren ten wykorzystywany jest zgodnie z zapisami miejscowego planu.
- od strony wschodniej – zgodnie z zapisami miejscowego planu zagospodarowania przestrzennego od tej strony teren inwestycji sąsiaduje z terenami przeznaczonymi pod zabudowę mieszkaniową wielorodzinną i usługową (**2U/MW**), terenami aktywności gospodarczej i usług (**AG/U**) oraz terenami zabudowy mieszkaniowej wielorodzinnej (**1MW**). Aktualnie na tych terenach znajdują się głównie obiekty handlowe i usługowe.
- od strony zachodniej - zgodnie z zapisami miejscowego planu zagospodarowania przestrzennego od tej strony teren inwestycji sąsiaduje z terenami aktywności gospodarczej (**AG**). Aktualnie na tym terenie znajduje się zakład Polfa.
- od strony południowej - zgodnie z zapisami miejscowego planu zagospodarowania przestrzennego od tej strony teren inwestycji sąsiaduje z terenami aktywności gospodarczej i zabudowy jednorodzinnej (**AG/M4**), tereny zabudowy mieszkaniowej jednorodzinnej i usług (**1MN1/U**), za którymi znajdują się tereny przeznaczone pod zabudowę mieszkaniowa jednorodzinna (**M4**). Aktualnie tereny wykorzystywane zgodnie z przeznaczeniem w miejscowym planie.

Najbliższy budynek mieszkalny jednorodzinny zlokalizowany jest w odległości ok. 6 metrów w kierunku południowym **od granicy terenu inwestycji**.

Odległość najbliższych istniejących budynków chronionych akustycznie **od projektowanych obiektów kubaturowych** wynosi ok. 21 metrów (i więcej) od strony południowej oraz ok. 55 metrów (i więcej) w kierunku północnym za ulicą Wojciechowską.

EKO-PROJEKT Sp. z o.o. S.k.	tel. (61) 307 31 32, fax (61) 307 31 35
ul. Grochowska 19/1, 60-277 Poznań	biuro@eko-projekt.com www.eko-projekt.com
© 2023 Eko-Projekt	Strona 3 z 4

Nazwa dokumentu:		Umowa nr	Data:	Rev.
Uzupełnienie do raportu o oddziaływaniu przedsięwzięcia na środowisko		-	27.07.2023 r.	1
Inwestor	Lokalizacja inwestycji:	Wykonawca dokumentacji:		Etap:
Spółka Przedsiębiorstwo Wielobranżowe „Budomex” Sp. z o.o.	dz. nr ewid. 39/15, obręb 25-Rury A Miasto Lublin,	EKO-PROJEKT Sp. z o.o. Sp. k. www.eko-projekt.com		Decyzja o środowiskowych uwarunkowaniach

Ad. 9.

Podczas etapu realizacji planowanego przedsięwzięcia oprócz kodu 17 05 03* – Gleba i ziemia, w tym kamienie, zawierające substancje niebezpieczne (np. PCB), nie będą powstawać inne odpady niebezpieczne.

Ad. 10.

Lokalizacja miejsc magazynowania odpadów na etapie eksploatacji przedsięwzięcia w poszczególnych budynkach została przedstawiona na załączniku graficznym.

Ad. 11.

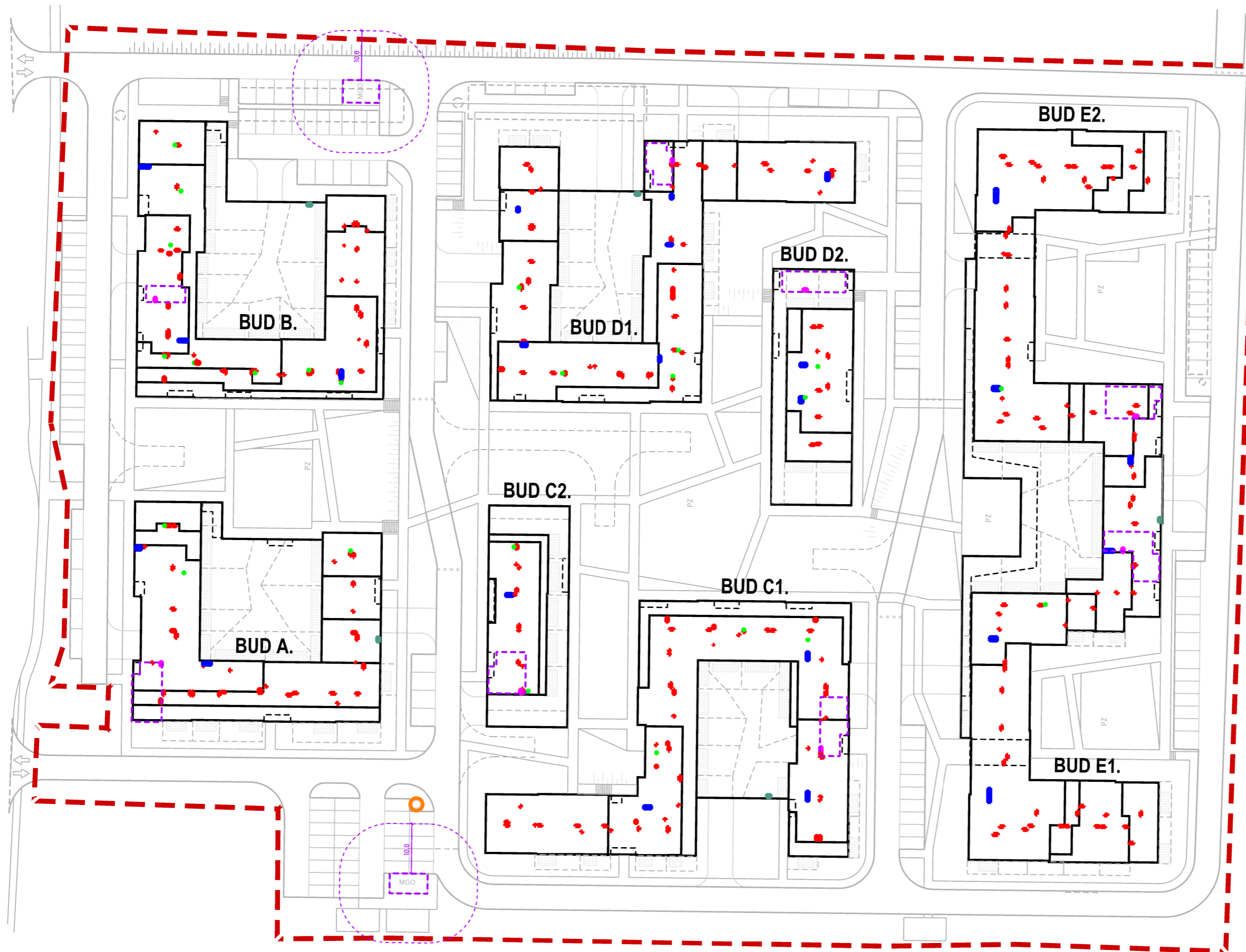
Baterie gromadzone będą w specjalnie oznaczonych pojemnikach ustawionych na terenie obiektu w wydzielonych pomieszczeniach magazynowych.

Ad. 12.

Miejsca magazynowania odpadów będą wyodrębnionymi pomieszczeniami ze ścianami pełnymi i utwardzoną posadzką, będą znajdować się poza lokalami mieszkaniowymi lub lokalami użytkowymi. Zostanie zapewniona możliwość segregacji odpadów. Miejsca do gromadzenia odpadów stałych będą wyposażone w dostęp dla osób niepełnosprawnych.

Lokalizacja miejsc magazynowania odpadów na etapie eksploatacji przedsięwzięcia w poszczególnych budynkach została przedstawiona na załączniku graficznym.

EKO-PROJEKT Sp. z o.o. S.k.	tel. (61) 307 31 32, fax (61) 307 31 35
ul. Grochowska 19/1, 60-277 Poznań	biuro@eko-projekt.com www.eko-projekt.com
© 2023 Eko-Projekt	Strona 4 z 4



LEGENDA :

- WENTYLACJA BYTOWA (KUCHNIA/ŁAZIENKA + OKAPY)
- WENTYLACJA GARAŻU
- WYRZUTNIE WENTYLACJI GARAŻY W PARTERACH BUDYNKÓW
- KLIMATYZACJA LOK. USŁUGOWYCH
- WENTYLACJA ŚMIETNIKÓW
- OBRYS ŚMIETNIKÓW (MGO)
- LOKALIZACJA WYRZUTNI TERENOWEJ

BUD A.:

- max. 7x WENT. KUCHNI
- max. 7x OKAP
- max. 7x WENT. ŁAZIENKI

BUD B.:

- max. 8x WENT. KUCHNI
- max. 8x OKAP
- max. 8x WENT. ŁAZIENKI

BUD C1.:

- max. 8x WENT. KUCHNI
- max. 8x OKAP
- max. 8x WENT. ŁAZIENKI

BUD C2.:

- max. 5x WENT. KUCHNI
- max. 5x OKAP
- max. 5x WENT. ŁAZIENKI

BUD D1.:

- max. 6x WENT. KUCHNI
- max. 6x OKAP
- max. 6x WENT. ŁAZIENKI

BUD D2.:

- max. 4x WENT. KUCHNI
- max. 4x OKAP
- max. 4x WENT. ŁAZIENKI

BUD E1.:

- max. 7x WENT. KUCHNI
- max. 7x OKAP
- max. 7x WENT. ŁAZIENKI

BUD E2.:

- max. 6x WENT. KUCHNI
- max. 6x OKAP
- max. 6x WENT. ŁAZIENKI