



20 lat w Unii Europejskiej

Szanowni Państwo,

Polska od 20 lat jest członkiem Unii Europejskiej. Obecność w tej międzynarodowej wspólnocie przyniosła wiele przemian infrastrukturalnych, gospodarczych i społecznych. Dzięki konsekwentnie realizowanej, stworzonej we współpracy z mieszkańcami i mieszkańcami strategii, Lublin stał się ważnym międzynarodowym ośrodkiem akademickim, organizatorem wydarzeń kulturalnych przyciągających artystów i publiczność z całego świata, centrum współpracy międzynarodowej oraz jednym z liderów wykorzystania środków europejskich. Na realizację wielu złożonych i ambitnych projektów o wartości blisko 6 mld zł pozyskaliśmy ponad 3 mld zł dofinansowania z funduszy europejskich, co wpłynęło na dynamiczny, wielopłaszczyznowy rozwój naszego miasta. Nagradzany w międzynarodowych konkursach za rozwiązania architektoniczne Dworzec Lublin, zachwyca mieszkańcy i mieszkańców, zrewitalizowany Park Ludowy bije rekordy popularności, a nowe i wyremontowane ulice oraz nowoczesna komunikacja miejska usprawniają poruszanie się po mieście.

Do tej pory na rozwój transportu publicznego wydaliśmy ponad 2 mld zł, z czego 1,3 mld to fundusze unijne. W Lublinie powstały dziesiątki kilometrów trakcji trolejbusowej, buspasy oraz system zarządzania ruchem i komunikacją miejską. Do tego nowe, w pełni funkcjonalne węzły przesiadkowe na obrzeżach miasta i zespoły przystanków w kluczowych lokalizacjach. Stworzono też od podstaw nowoczesny system biletu elektronicznego komunikacji aglomeracyjnej Lubika, a realizacja wielu projektów drogowych poprawiła dostępność komunikacyjną miasta. Te ogromne i kosztowne przedsięwzięcia pozwoliły znacząco upłynnić ruch i zwiększyć bezpieczeństwo użytkowników dróg. Zbudowaliśmy także infrastrukturę dla Specjalnej Strefy Ekonomicznej, która otworzyła Lublin na inwestorów, zwiększając liczbę miejsc pracy i zachęcając przedsiębiorców do lokowania kapitału w naszym mieście. Minioną perspektywę finansową Unii Europejskiej symbolicznie kończy sztandarowa miejska inwestycja – Dworzec Lublin, czyli nowoczesne centrum komunikacyjne za ponad 345 mln zł, z czego blisko 197 mln stanowią środki europejskie.

Unijne fundusze przeznaczyliśmy też na rewitalizację i rozwój terenów zielonych. Odnowiliśmy przestrzeń miejską tak ważną z punktu widzenia historycznego i architektonicznego, jaką jest Plac Litewski i Krakowskie Przedmieście. Rewaloryzację przeszedł Ogród Saski, będący wyjątkowym zabytkiem sztuki ogrodowej, a największy w naszym mieście Park Ludowy otrzymał zupełnie nowe oblicze i stał się miejscem niezwykle atrakcyjnym dla mieszkanki oraz mieszkańców. Postawiliśmy również na wysoką jakość usług społecznych i szeroką ofertę edukacyjną, w tym rozwój niezwykle ważnego na rynku pracy systemu kształcenia zawodowego. W Lublinie powstały nowe placówki pomocy społecznej, domy i ośrodki wsparcia dla osób starszych, chorych i z niepełnosprawnościami. Unijne środki zainwestowaliśmy także w infrastrukturę kulturalną i sportową.

Wszystkie nasze dotychczasowe inwestycje i działania sprawiły, że Lublin zajmuje wysoką pozycję w europejskiej wspólnocie i znajduje się w pierwszej lidze polskich miast. Dzięki wykorzystaniu środków unijnych realnie zmieniliśmy Lublin. Jesteśmy metropolią przyjazną do życia, miastem dialogu międzykulturowego oraz motorem rozwoju gospodarczego dla całego regionu.

Dzisiaj możemy być dumni z tego, co razem udało nam się osiągnąć.

dr Krzysztof Żuk

Prezydent Miasta Lublin

20 LAT w UE - INWESTYCJE LUBLINA

Termomodernizacja oświatowych obiektów
użyteczności publicznej w Lublinie

2010

CAŁKOWITA
WARTOŚĆ PROJEKTU

15 714 857,26 PLN

WARTOŚĆ
DOFINANSOWANIA

11 604 276,05 PLN



Dzięki realizacji projektu trzy placówki oświatowe przeszły kompleksową termomodernizację: Gimnazjum nr 1 przy ul. Kunickiego (obecnie SP nr 1), Gimnazjum nr 2 przy ul. Lwowskiej (obecnie Technikum Usługowo-Gospodarcze Zespołu Szkół Odzieżowo-Włókienniczych) oraz Specjalny Ośrodek Szkolno-Wychowawczy nr 1 przy al. Spółdzielczości Pracy otrzymały zupełnie nową jakość warunków nauczania. Ponadto stworzono warunki do zmniejszenia zużycia energii cieplnej budynków.

Program Operacyjny Infrastruktura i Środowisko 2007-2013

20 LAT w UE - INWESTYCJE LUBLINA

Przedłużenie ul. Krańcowej do ul. Kunickiego
wraz z mostem na rzece Czerniejówce

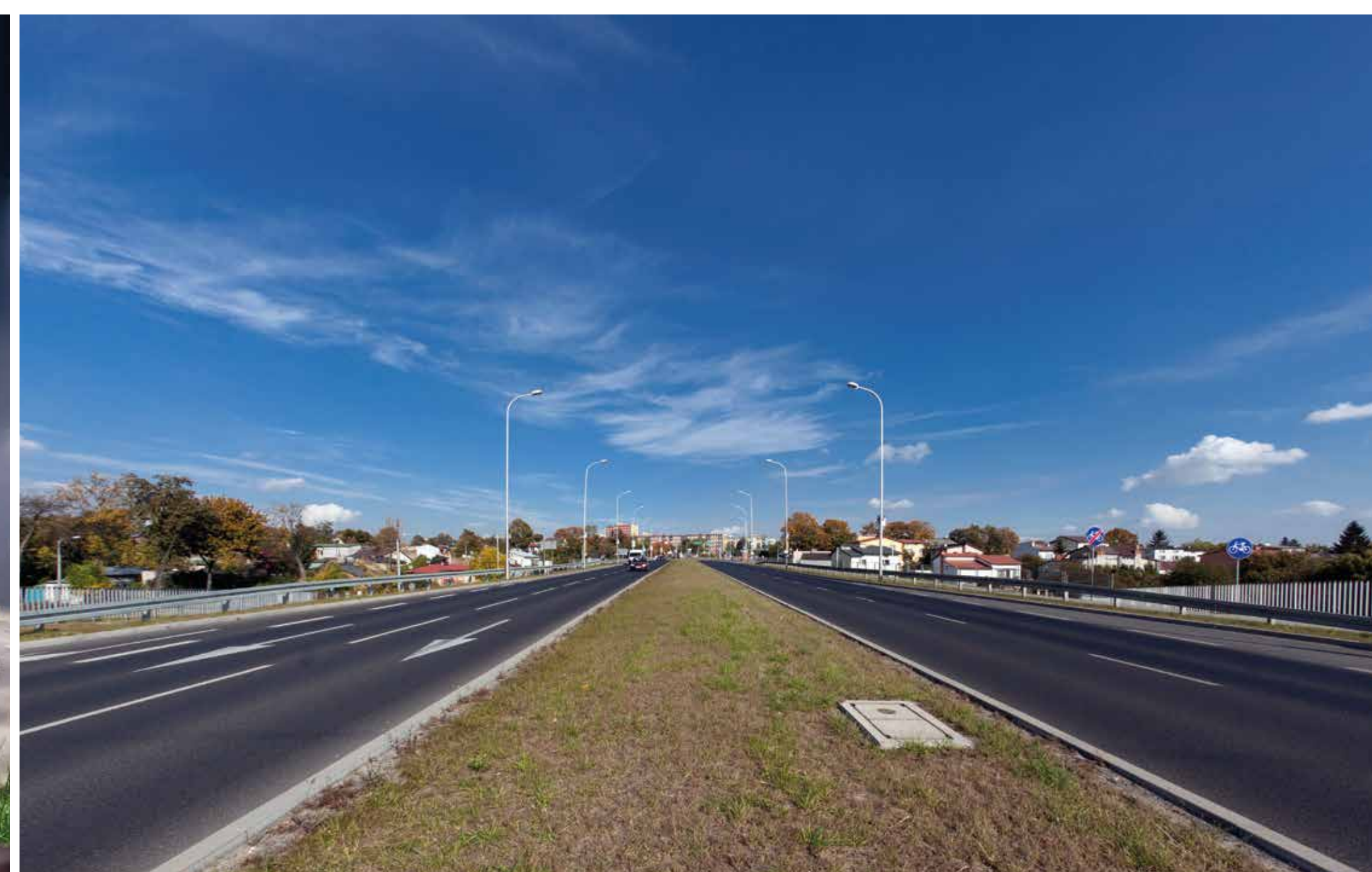
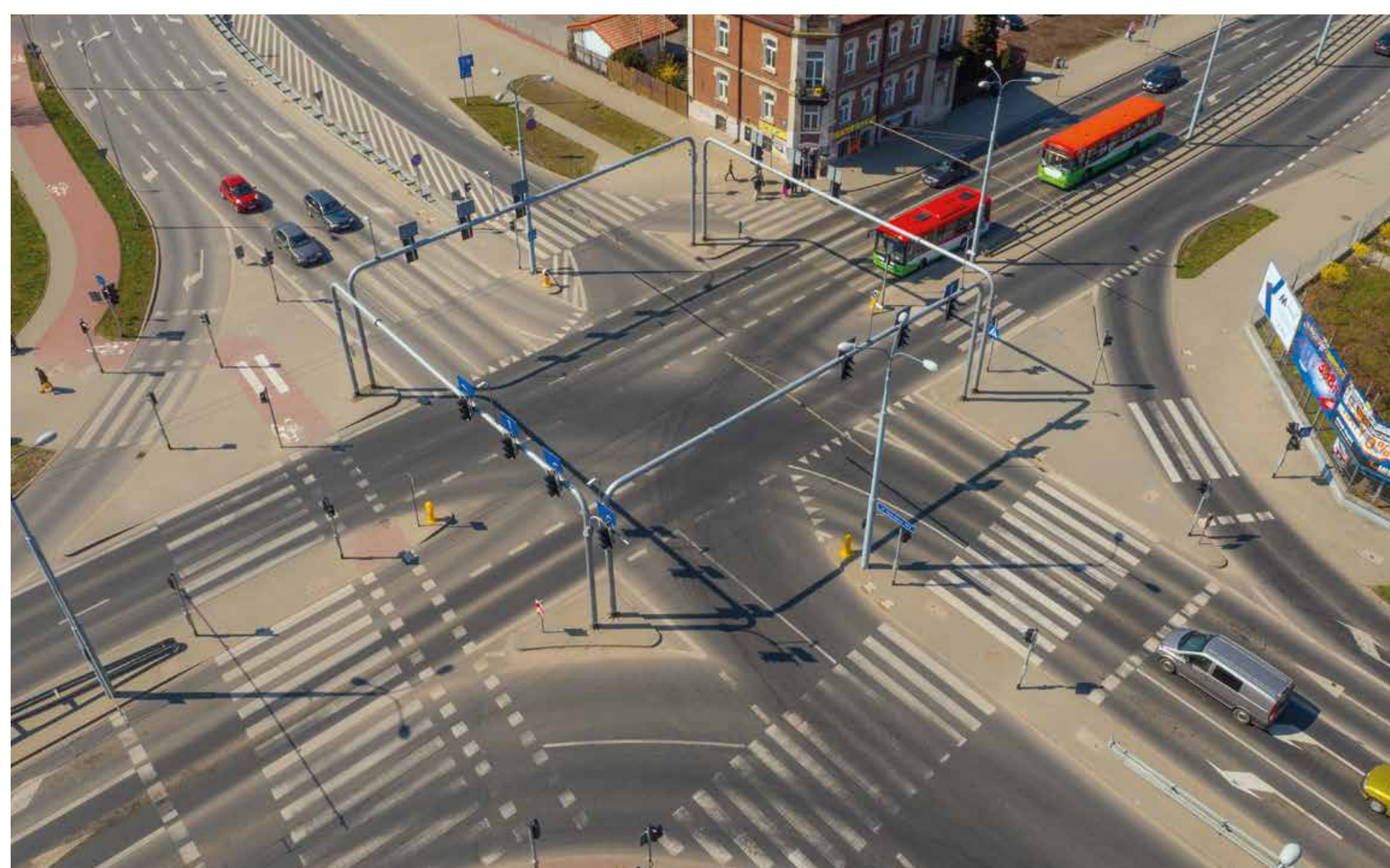
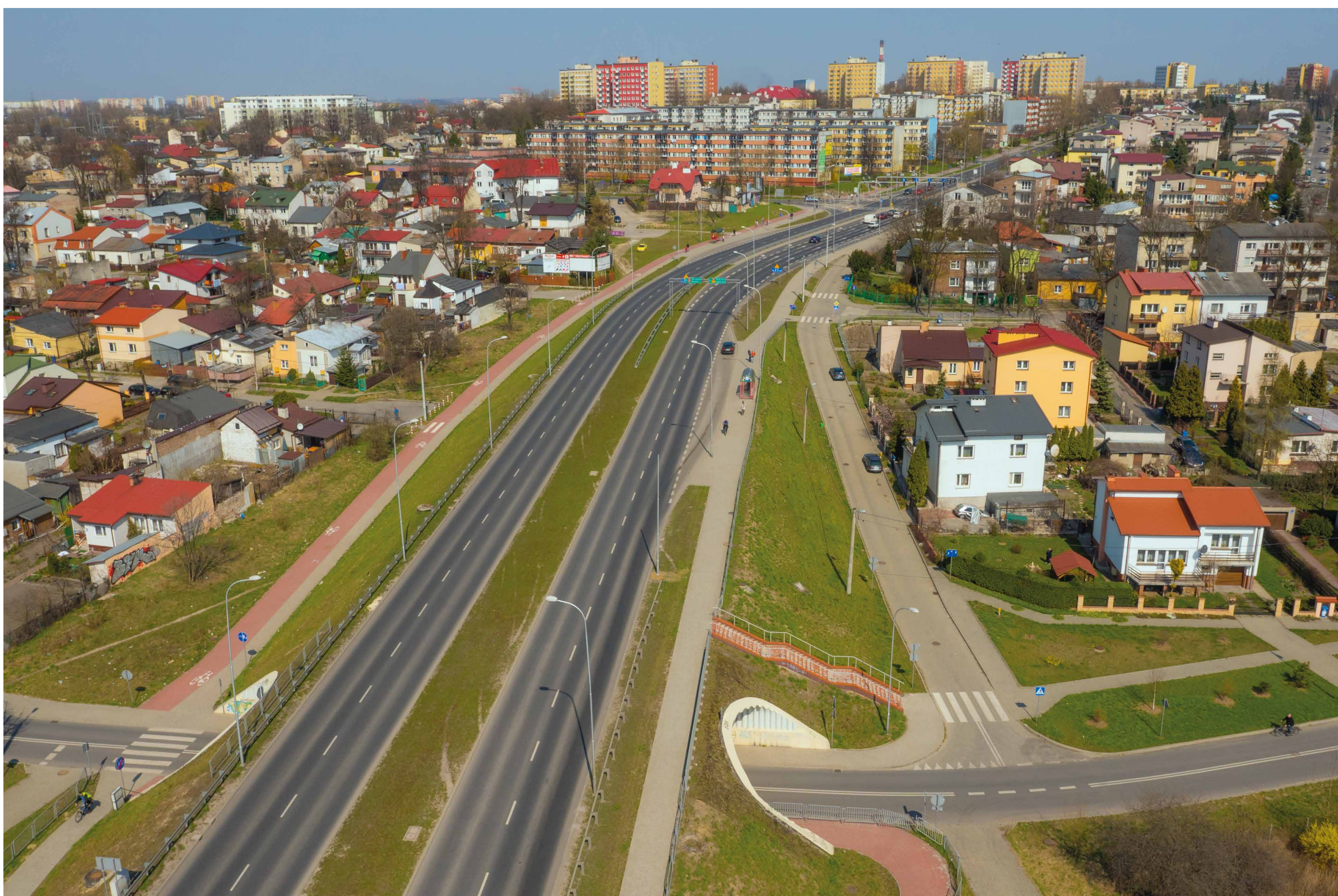
2010

CAŁKOWITA
WARTOŚĆ PROJEKTU

53 602 254,34 PLN

WARTOŚĆ
DOFINANSOWANIA

27 660 266,24 PLN

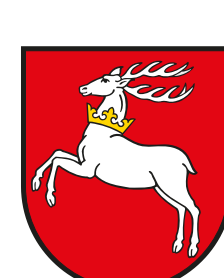


Przebudowany odcinek ul. Krańcowej (od al. Witosa do ul. Długiej) znacząco poprawił bezpieczeństwo na drodze oraz usprawnił poruszanie się w tej części miasta. Nowa inwestycja objęła również swoim zasięgiem budowę nowego odcinka ul. Krańcowej (obecnie ul. Dywizjonu 303), od ul. Długiej do ul. Kunickiego.

Regionalny Program Operacyjny Województwa Lubelskiego na lata 2007-2013



**PROGRAM
REGIONALNY**
NARODOWA STRATEGIA SPÓJNOŚCI



WOJEWÓDZTWO
LUBELSKIE

UNIA EUROPEJSKA
EUROPEJSKI FUNDUSZ
ROZWOJU REGIONALNEGO



lublin 
MIASTO INSPIRACJI

20 LAT w UE - INWESTYCJE LUBLINA

Budowa bezpiecznego systemu
ścieżek rowerowych w Lublinie

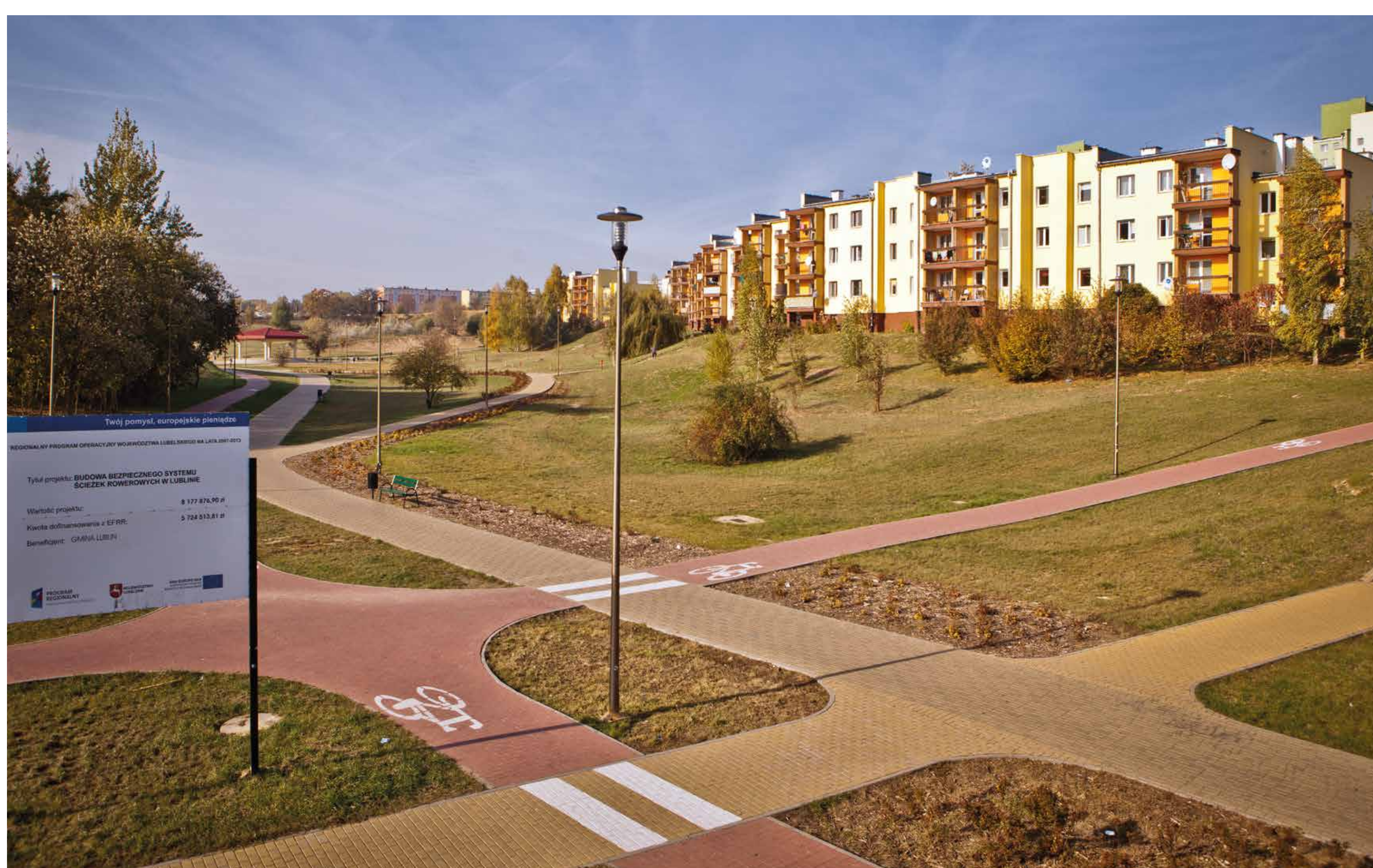
2011

CAŁKOWITA
WARTOŚĆ PROJEKTU

7 348 200,85 PLN

WARTOŚĆ
DOFINANSOWANIA

5 143 740,54 PLN

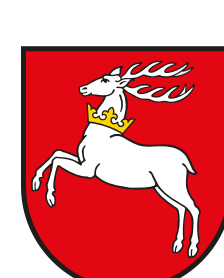


Wybudowano około 5 km ścieżek rowerowych wraz z ciągami pieszymi. Nowa infrastruktura dla rowerzystów powstała w Parku Czuby (wschodnia i centralna część), po prawej stronie Zalewu Zemborzyckiego oraz w rejonie mostów na rzece Bystrzycy (od Dworku Grafa do ul. Zawilcowej).

Regionalny Program Operacyjny Województwa Lubelskiego na lata 2007-2013



**PROGRAM
REGIONALNY**
NARODOWA STRATEGIA SPÓJNOŚCI



WOJEWÓDZTWO
LUBELSKIE

UNIA EUROPEJSKA
EUROPEJSKI FUNDUSZ
ROZWOJU REGIONALNEGO



lublin 
MIASTO INSPIRACJI

20 LAT w UE - INWESTYCJE LUBLINA

Drogi dojazdowe do obwodnicy Miasta Lublin – przedłużenie ul. Mełgiewskiej w kierunku węzła drogowego „Mełgiew” w ciągu dróg ekspresowych S12, S17, S19

2012

CAŁKOWITA
WARTOŚĆ PROJEKTU

131 441 005,84 PLN

WARTOŚĆ
DOFINANSOWANIA

67 285 624,00 PLN



Nowo powstała ul. Mełgiewska i ul. Metalurgiczna zapewniły szybkie i bezpieczne połączenia z obwodnicą Lublina oraz dodatkowe ze Świdnikiem i Portem Lotniczym Lublin. Drogę jednojezdniową zastąpiono dwujezdniową, powstały w jej ciągu dwa wiadukty oraz cała niezbędna infrastruktura.

Program Operacyjny Rozwój Polski Wschodniej 2007-2013



Unia Europejska
Europejski Fundusz
Rozwoju Regionalnego



20 LAT w UE - INWESTYCJE LUBLINA

Renowacja Teatru Starego w Lublinie

2012

CAŁKOWITA
WARTOŚĆ PROJEKTU

24 893 218,95 PLN

WARTOŚĆ
DOFINANSOWANIA

15 249 466,69 PLN



Jeden z najstarszych tego typu obiektów w Europie przeszedł gruntowną przebudowę. Powierzchnia użytkowa obiektu powiększyła się dwukrotnie, tworząc komfortowe warunki dla artystów. Zakres prac renowacyjnych uwzględnił zachowanie głównego układu wnętrza budynku oraz odtworzenie historycznego wnętrza widowni przy maksymalnym wykorzystaniu zachowanych elementów wystroju. Udało się w ten sposób połączyć zabytkowy charakter miejsca z jednoczesnym wykorzystaniem nowoczesnych technologii w realizacji przedsięwzięć artystycznych.

Program Operacyjny Infrastruktura i Środowisko 2007-2013



INFRASTRUKTURA
I ŚRODOWISKO
NARODOWA STRATEGIA SPÓJNOŚCI



UNIA EUROPEJSKA
EUROPEJSKI FUNDUSZ
ROZWOJU REGIONALNEGO



Lublin
MIASTO INSPIRACJI

20 LAT w UE - INWESTYCJE LUBLINA

Rewaloryzacja Ogrodu Saskiego w Lublinie

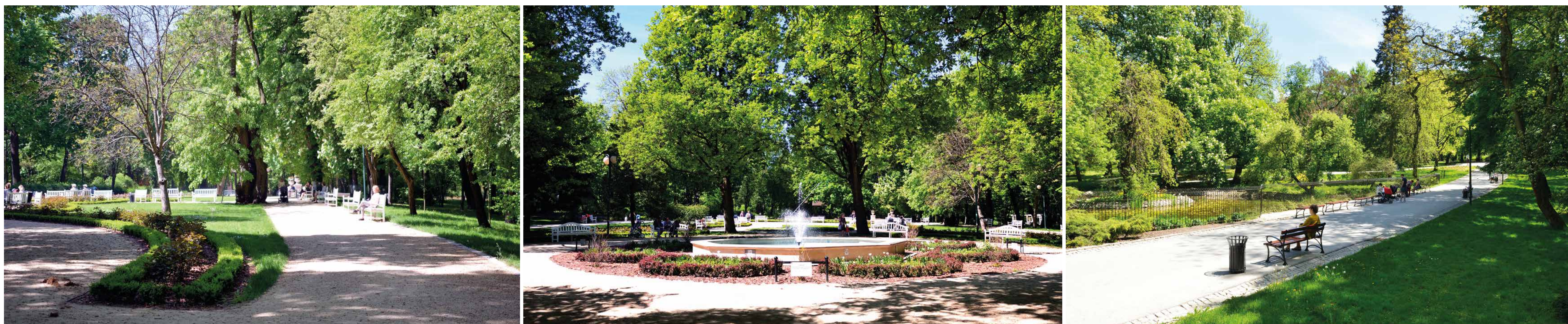
2013

CAŁKOWITA
WARTOŚĆ PROJEKTU

12 715 352,12 PLN

WARTOŚĆ
DOFINANSOWANIA

7 345 252,52 PLN



Zasadniczym celem projektu było przywrócenie funkcji społecznych, kulturalnych i turystycznych rozległemu obszarowi Ogrodu Saskiego, który jest zabytkiem sztuki ogrodowej województwa lubelskiego. Park gruntownie przebudowano, w wyniku czego znacząco poprawiła się jego dostępność, bezpieczeństwo oraz atrakcyjność.

Regionalny Program Operacyjny Województwa Lubelskiego na lata 2007-2013

20 LAT w UE - INWESTYCJE LUBLINA

Renowacja klasztoru powiżytkowskiego
na centrum działań artystycznych w Lublinie

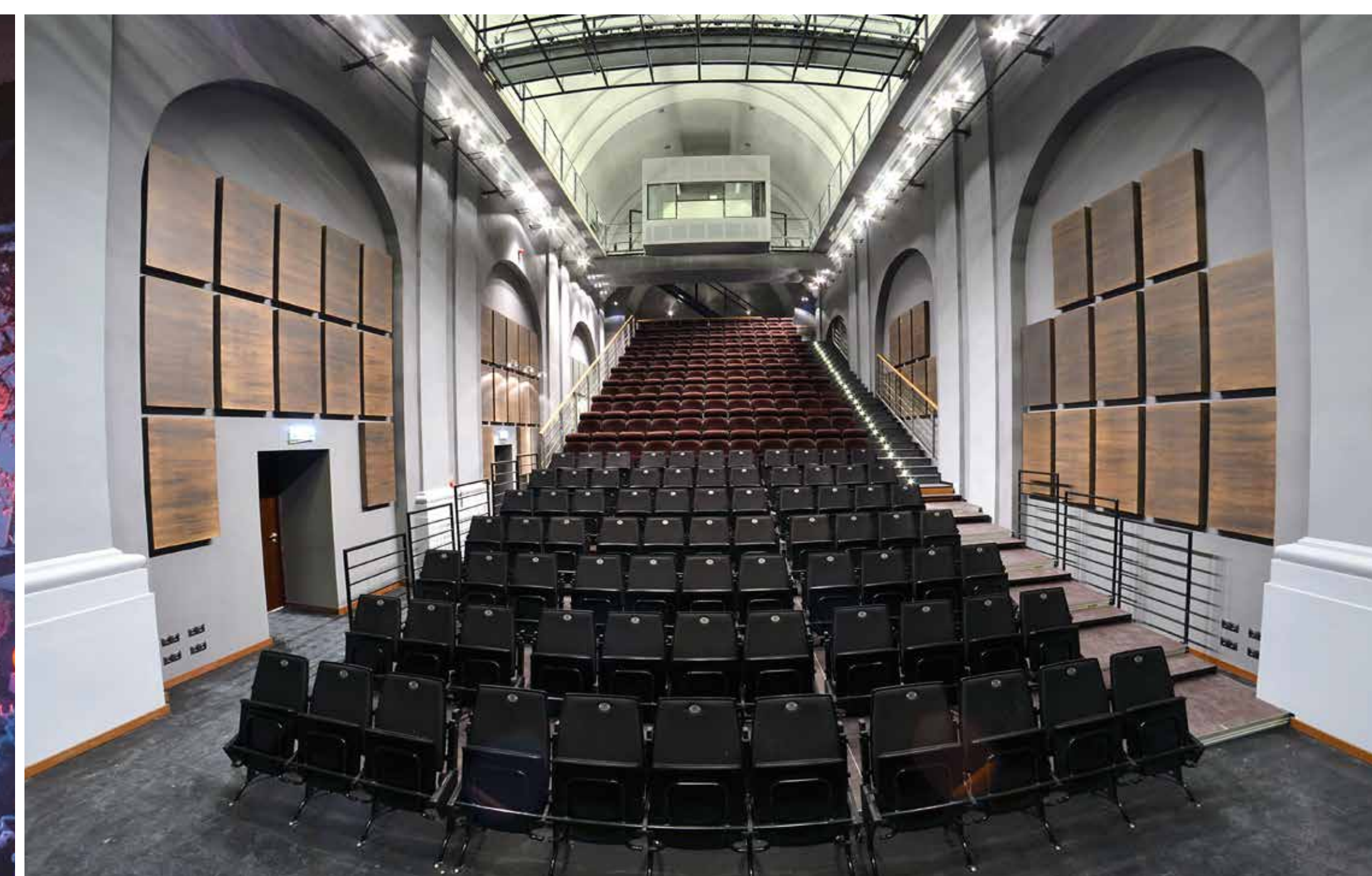
2013

CAŁKOWITA
WARTOŚĆ PROJEKTU

38 427 853,65 PLN

WARTOŚĆ
DOFINANSOWANIA

19 341 767,82 PLN

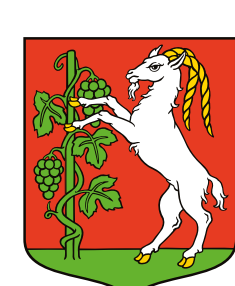


Renowacja zabytkowego budynku dawnego klasztoru powiżytkowskiego wraz z rekompozycją dawnego ogrodu przyklasztornego pozwoliły na nowo wykorzystać potencjał tego miejsca. Lublin zyskał atrakcyjną przestrzeń do organizacji wielu wydarzeń kulturalnych. Swoje miejsce znalazły tu m.in. Centrum Kultury oraz Miejska Biblioteka Publiczna.

Program Operacyjny Infrastruktura i Środowisko 2007-2013



INFRASTRUKTURA
I ŚRODOWISKO
NARODOWA STRATEGIA SPÓJNOŚCI



UNIA EUROPEJSKA
EUROPEJSKI FUNDUSZ
ROZWOJU REGIONALNEGO



Lublin
MIASTO INSPIRACJI

20 LAT w UE - INWESTYCJE LUBLINA

Infrastruktura dla strefy ekonomicznej
na Felinie w Lublinie – II etap

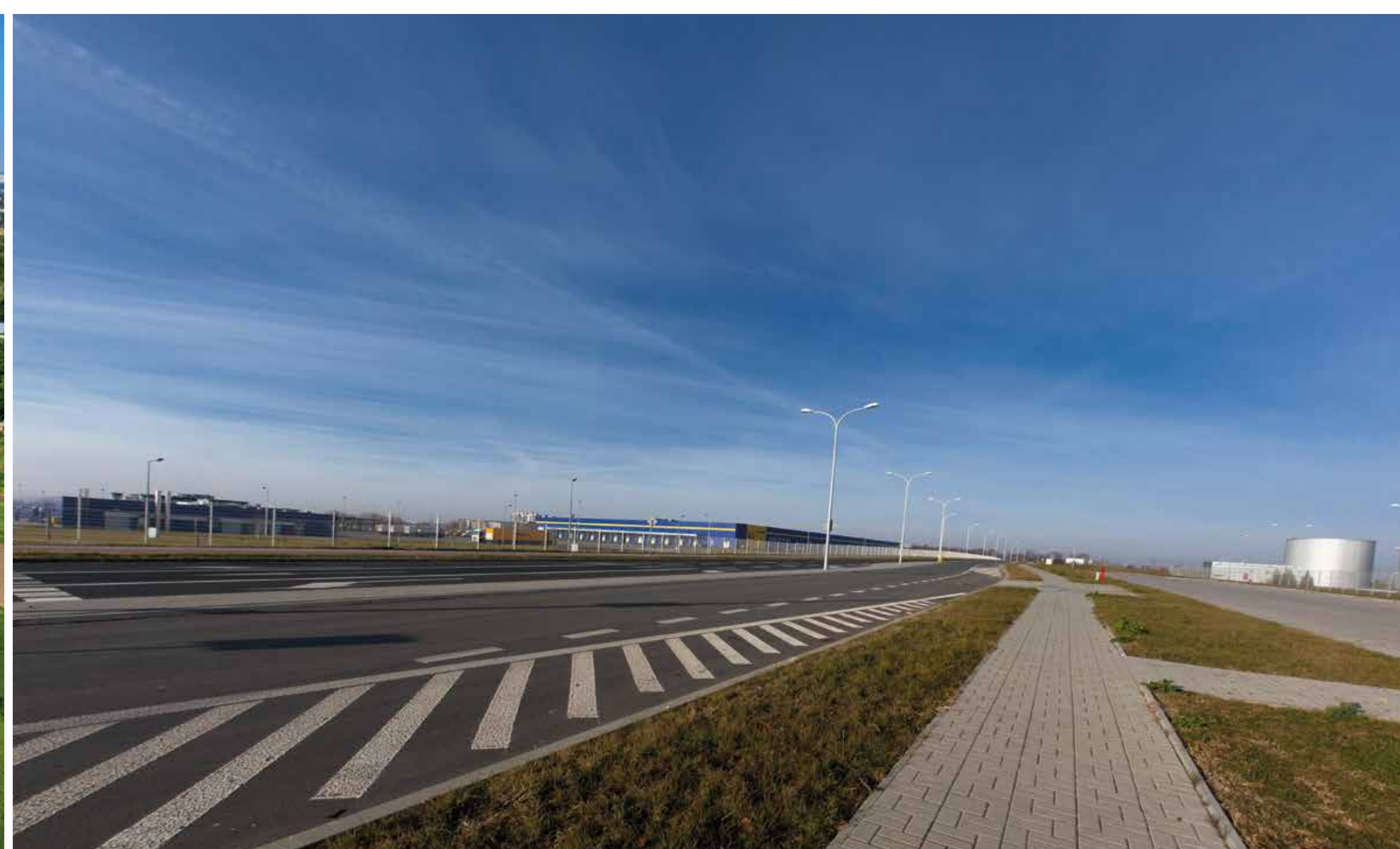
2014

CAŁKOWITA
WARTOŚĆ PROJEKTU

62 762 244,49 PLN

WARTOŚĆ
DOFINANSOWANIA

7 724 770,00 PLN

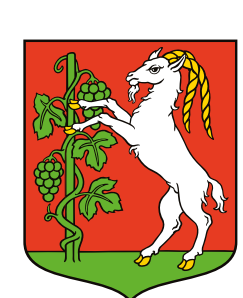


Kompleksowo uzbrojono ponad 43 ha terenów inwestycyjnych, położonych w rozszerzonej Podstrefie Lublin SSE Euro-Park Mielec w niezbędne elementy infrastruktury technicznej. Wybudowano drogi o łącznej długości ok. 5,8 km umożliwiające obsługę terenów inwestycyjnych wraz z uzbrojeniem technicznym. Całość uatrakcyjniła ofertę lokalizowania kapitału w Lublinie.

Program Operacyjny Rozwój Polski Wschodniej 2007-2013



ROZWÓJ
POLSKI WSCHODNIEJ
NARODOWA STRATEGIA SPÓJNOŚCI



UNIA EUROPEJSKA
EUROPEJSKI FUNDUSZ
ROZWOJU REGIONALNEGO



Lublin
MIASTO INSPIRACJI

20 LAT w UE - INWESTYCJE LUBLINA

Budowa drogi dojazdowej do węzła drogowego „Dąbrowica”
obwodnicy Miasta Lublin w ciągu dróg ekspresowych
S12, S17 i S19 (ODCINEK OD SKRZYŻOWANIA AL. SOLIDARNOŚCI Z AL. WARSZAWSKĄ DO GRANIC MIASTA)

2014

CAŁKOWITA
WARTOŚĆ PROJEKTU **366 087 077,75 PLN**

WARTOŚĆ
DOFINANSOWANIA **298 403 919,05 PLN**



W ramach projektu wybudowano drogę dojazdową do obwodnicy Lublina (al. Solidarności) o długości 3,8 km, która stanowi główny wylot w kierunku Warszawy. Nowa infrastruktura drogowa przyczyniła się do przejęcia większości ruchu drogowego z al. Warszawskiej, dzięki czemu poprawiły się warunki bezpieczeństwa i komfortu ruchu w tej części miasta.

Program Operacyjny Infrastruktura i Środowisko 2007-2013

20 LAT w UE - INWESTYCJE LUBLINA

Budowa stadionu miejskiego w Lublinie
wraz z zagospodarowaniem przylegającego terenu

2015

CAŁKOWITA
WARTOŚĆ PROJEKTU **189 085 071,66 PLN**

WARTOŚĆ
DOFINANSOWANIA **63 644 845,75 PLN**



Projekt objął budowę stadionu miejskiego w Lublinie wraz z towarzyszącą infrastrukturą i zagospodarowaniem przylegającego terenu, co poprawiło dostęp do nowoczesnej infrastruktury sportowej. W ramach projektu powstała Arena Lublin - stadion piłkarski wyposażony w zadaszone trybuny dla 15,5 tys. widzów, a także sale ćwiczeń, bieżnię tartanową oraz dwa boiska treningowe.

Regionalny Program Operacyjny Województwa Lubelskiego na lata 2007-2013

20 LAT w UE - INWESTYCJE LUBLINA

Drogi dojazdowe do węzła drogowego „Jakubowice”
obwodnicy Miasta Lublin w ciągu dróg ekspresowych

S12, S17 i S19 (BUDOWA UL. POLIGONOWEJ NA ODCINKU OD SKRZYŻOWANIA Z UL. WILLOWĄ,
UL. GEN. DUCHA DO GRANIC MIASTA LUBLIN)

2015

CAŁKOWITA
WARTOŚĆ PROJEKTU

44 980 232,01 PLN

WARTOŚĆ
DOFINANSOWANIA

31 593 835,00 PLN



Budowa ul. Poligonowej do granic miasta pozwoliła na połączenie z obwodnicą północnej części Lublina, przez co stworzono warunki do wyprowadzenia ruchu kołowego poza jego granice. Powstała w ten sposób droga dwujezdniowa o dwóch pasach ruchu z wiaduktem nad suchą doliną oraz tunelem.

Program Operacyjny Rozwój Polski Wschodniej 2007-2013



Unia Europejska
Europejski Fundusz
Rozwoju Regionalnego



Lublin
MIASTO INSPIRACJI

20 LAT w UE - INWESTYCJE LUBLINA

Budowa krytej pływalni i rozbudowa sali gimnastycznej przy Szkole Podstawowej nr 23 w Lublinie

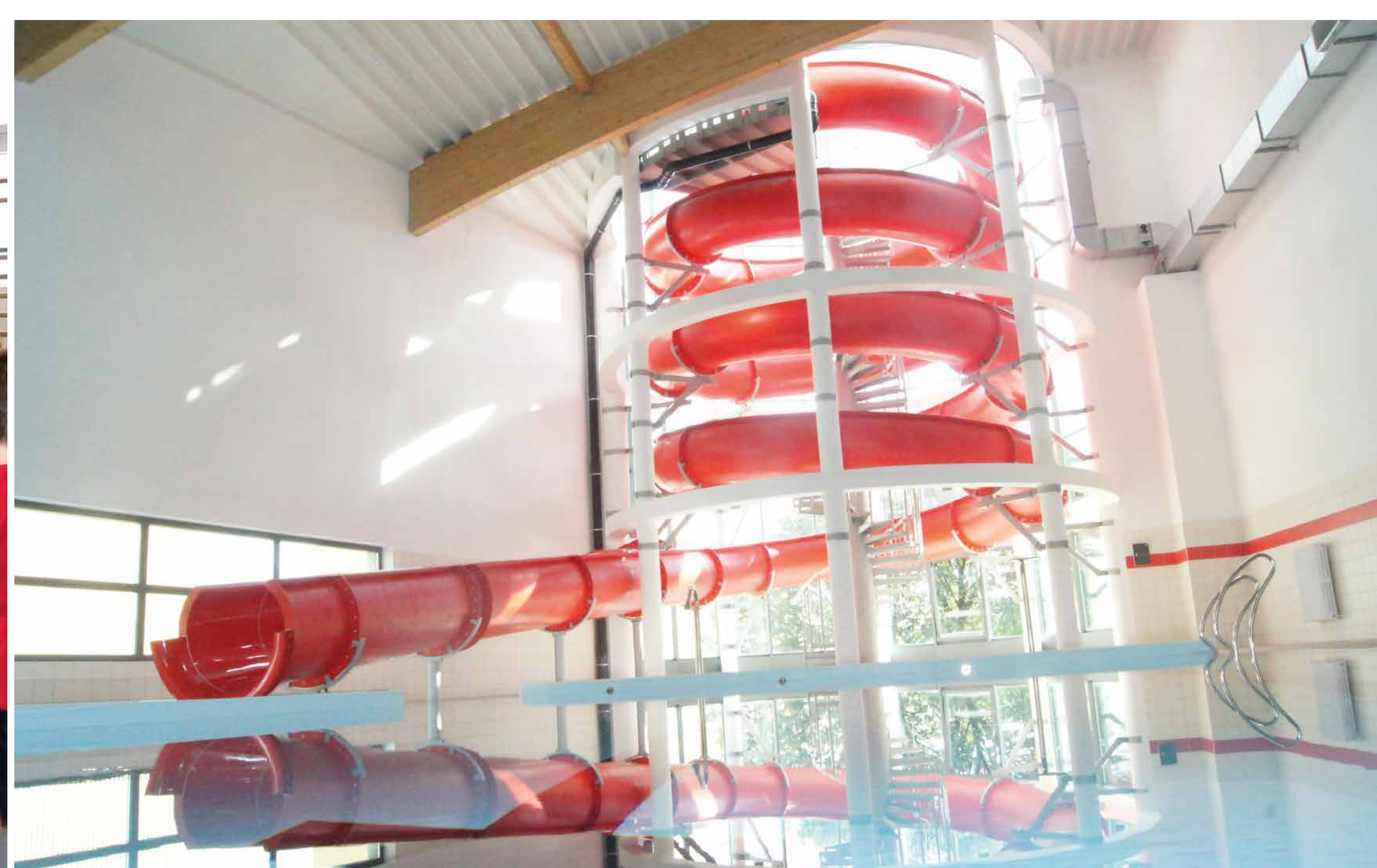
2015

CAŁKOWITA
WARTOŚĆ PROJEKTU

22 313 104,13 PLN

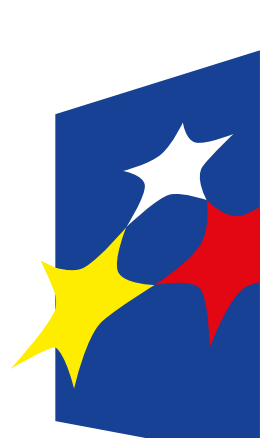
WARTOŚĆ
DOFINANSOWANIA

5 044 816,50 PLN



W ramach projektu wybudowano basen o wymiarach 25x16 m, basen rekreacyjny ze zjeżdżalnią oraz rozbudowano salę gimnastyczną. Wpłynęło to na poprawę sprawności fizycznej dzieci i młodzieży oraz wykształcenie świadomości dotyczącej roli aktywnego wypoczynku i nawyków spędzania czasu wolnego.

Regionalny Program Operacyjny Województwa Lubelskiego na lata 2007-2013



**PROGRAM
REGIONALNY**
NARODOWA STRATEGIA SPÓJNOŚCI



WOJEWÓDZTWO
LUBELSKIE

UNIA EUROPEJSKA
EUROPEJSKI FUNDUSZ
ROZWOJU REGIONALNEGO



lublin 
MIASTO INSPIRACJI

20 LAT w UE - INWESTYCJE LUBLINA

Zintegrowany System Miejskiego
Transportu Publicznego w Lublinie

2016

CAŁKOWITA
WARTOŚĆ PROJEKTU **472 827 483,73 PLN**

WARTOŚĆ
DOFINANSOWANIA **331 399 985,49 PLN**



Projekt był punktem zwrotnym w zakresie jakości świadczonych usług przez miejski transport zbiorowy. Przystarzały tabor autobusowy i trolejbusowy został zastąpiony nowoczesnym i ekologicznym (zakupiono 170 trolejbusów i autobusów). Powstała nowoczesna zajezdnia trolejbusowa, wybudowano wiele kilometrów nowej sieci trakcyjnej oraz przebudowano skrzyżowania i ulice. By umożliwić sprawniejsze poruszanie się po mieście, stworzono System Zarządzania Ruchem i System Zarządzania Transportem Publicznym.

Program Operacyjny Rozwój Polski Wschodniej 2007-2013



UNIA EUROPEJSKA
EUROPEJSKI FUNDUSZ
ROZWOJU REGIONALNEGO



tublin 
MIASTO INSPIRACJI

20 LAT w UE - INWESTYCJE LUBLINA

Przebudowa skrzyżowania DK 19 (al. Solidarności i al. Gen. Wł. Sikorskiego) i DW 809 (ul. Gen. Ducha) w Lublinie - wyprowadzenie ruchu w kierunku węzła Lublin Czechów (S12/S17/S19)

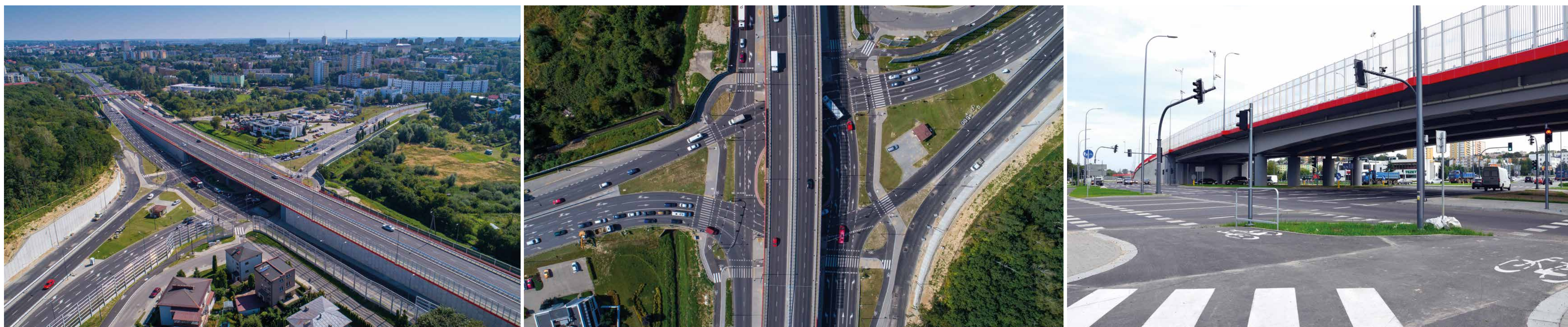
2017

CAŁKOWITA
WARTOŚĆ PROJEKTU

71 410 356,85 PLN

WARTOŚĆ
DOFINANSOWANIA

58 830 513,78 PLN



Głównym celem projektu była poprawa dostępności komunikacyjnej Lublina w zakresie infrastruktury drogowej. Przebudowa skrzyżowania na skrzyżowanie dwupoziomowe z wyspą centralną, łącznicami i sygnalizacją świetlną w poziomie „0”, domknęła docelowy układ komunikacyjny w północno-zachodniej części Miasta Lublin i spowodowała usprawnienie ruchu, zwiększenie przepustowości oraz odciążenie centrum miasta z ruchu samochodowego.

Program Operacyjny Polska Wschodnia 2014-2020



Rzeczpospolita
Polska

Unia Europejska
Europejski Fundusz
Rozwoju Regionalnego



Lublin
MIASTO INSPIRACJI

20 LAT w UE - INWESTYCJE LUBLINA

Rozbudowa sieci komunikacji zbiorowej dla potrzeb
Zintegrowanego Centrum Komunikacyjnego
dla Lubelskiego Obszaru Funkcjonalnego

2018

CAŁKOWITA
WARTOŚĆ PROJEKTU

87 886 564,19 PLN

WARTOŚĆ
DOFINANSOWANIA

65 308 496,12 PLN



Budowa traktacji trolejbusowej, buspasów, ścieżek rowerowych, chodników, zakup trolejbusów, inteligentne systemy transportowe przyczyniły się do rozbudowy ekologicznej sieci komunikacji zbiorowej w Lublinie. Projekt obejmował m.in. budowę ul. Muzycznej wraz z mostem nad rzeką Bystrzycą oraz budowę traktacji trolejbusowej na ul. Jana Pawła II.

Program Operacyjny Polska Wschodnia 2014-2020



Rzeczpospolita
Polska

Unia Europejska
Europejski Fundusz
Rozwoju Regionalnego



lublin 
MIASTO INSPIRACJI

20 LAT w UE - INWESTYCJE LUBLINA

Budowa nowego przebiegu DW 809 w Lublinie
na odcinku od skrzyżowania ul. Bohaterów Monte Cassino
z ul. Wojciechowską do węzła Sławin - wyprowadzenie ruchu
w kierunku węzła Lublin Sławinek (S12/S17/S19)

2018

CAŁKOWITA
WARTOŚĆ PROJEKTU

101 032 644,21 PLN

WARTOŚĆ
DOFINANSOWANIA

78 707 223,84 PLN



Dzięki realizacji projektu powstało kolejne połączenie z obwodnicą miasta od strony południowo-zachodniej i wyprowadzony został ruch z centrum Lublina. Poprawiło to przepustowość na al. Kraśnickiej, al. Sikorskiego i al. Solidarności. Zmniejszyło się także natężenie ruchu na lubelskich drogach, poziom hałasu oraz zanieczyszczenie powietrza. Wybudowana droga zapewniła sprawny i szybki dojazd przede wszystkim z dzielnic Czuby i Rury do obwodnicy Lublina i wylotu z Lublina w kierunku Warszawy oraz Rzeszowa.

Program Operacyjny Polska Wschodnia 2014-2020



Rzeczpospolita
Polska

Unia Europejska
Europejski Fundusz
Rozwoju Regionalnego



Lublin
MIASTO INSPIRACJI

20 LAT w UE - INWESTYCJE LUBLINA

Zwiększenie dostępności usług opieki nad dzieckiem
w wieku do lat trzech poprzez budowę żłobka w Lublinie

2018

CAŁKOWITA
WARTOŚĆ PROJEKTU

9 591 817,89 PLN

WARTOŚĆ
DOFINANSOWANIA

940 170,00 PLN



Dzięki projektowi wybudowany został nowoczesny żłobek przy ul. Zelwerowicza. Energooszczędny obiekt o wysokim standardzie, przystosowany jest do opieki nad dziećmi do lat 3, w tym również dla dzieci z niepełnosprawnościami. Wyposażony w sale tematyczne, place zabaw oraz całą niezbędną infrastrukturę zapewnia kompleksową opieką aż 210 dzieciom.

Projekt otrzymał także dofinansowanie w wysokości 3 426 184 PLN w ramach Resortowego programu rozwoju instytucji opieki nad dziećmi w wieku do lat 3 „MALUCH+” 2018.

Regionalny Program Operacyjny Województwa Lubelskiego na lata 2014-2020



Rzeczpospolita
Polska



Unia Europejska
Europejski Fundusz
Rozwoju Regionalnego



20 LAT w UE - INWESTYCJE LUBLINA

Rewitalizacja części Śródmieścia Miasta Lublin

2018

CAŁKOWITA
WARTOŚĆ PROJEKTU

67 215 094,53 PLN

WARTOŚĆ
DOFINANSOWANIA

42 258 218,64 PLN



Rewitalizacja obszaru tak ważnego z punktu widzenia architektonicznego i historycznego pozwoliła na stworzenie nowej, otwartej przestrzeni, chętnie odwiedzanej przez mieszkańców i turystów. Przestrzeń wykorzystywana jest również w realizacji działań społecznych, kulturalnych i gospodarczych. Przebudowa Placu Litewskiego, z multimedialną fontanną na czele, znacząco poprawiła atrakcyjność centrum Lublina. By powiększyć przestrzeń dla spacerujących mieszkańców oraz turystów wyłączono z ruchu kołowego część ul. Krakowskie Przedmieście, przedłużając w ten sposób istniejący deptak, który również gruntownie przebudowano.

Regionalny Program Operacyjny Województwa Lubelskiego na lata 2014-2020



Rzeczpospolita
Polska



Unia Europejska
Europejski Fundusz
Rozwoju Regionalnego



20 LAT w UE - INWESTYCJE LUBLINA

Budowa i przebudowa DW 835 w Lublinie na odcinkach:
od granicy miasta do skrzyżowania ul. Abramowickiej z ul. Sadową,
od skrzyżowania ul. Kunickiego z ul. Dywizjonu 303 do ul. Wrotkowskiej
wraz z budową skrzyżowania z DW 830

2019

CAŁKOWITA
WARTOŚĆ PROJEKTU

163 888 787,13 PLN

WARTOŚĆ
DOFINANSOWANIA

130 395 578,77 PLN



Wybudowana w ramach projektu infrastruktura drogowa przyczyniła się do znacznego skrócenia czasu przejazdu i usprawnienia połączeń miasta i Lubelskiego Obszaru Funkcjonalnego z siecią dróg krajowych i międzynarodowych. Realizacja inwestycji spowodowała poprawę komfortu podróżowania, wzrost mobilności mieszkanki i mieszkańców Lublina i gmin ościennych, a tym samym poprawę jakości ich życia.

Program Operacyjny Polska Wschodnia 2014-2020



Rzeczpospolita
Polska

Unia Europejska
Europejski Fundusz
Rozwoju Regionalnego



Lublin
MIASTO INSPIRACJI

20 LAT w UE - INWESTYCJE LUBLINA

Rozbudowa Środowiskowego Domu Samopomocy
„Kalina” w Lublinie

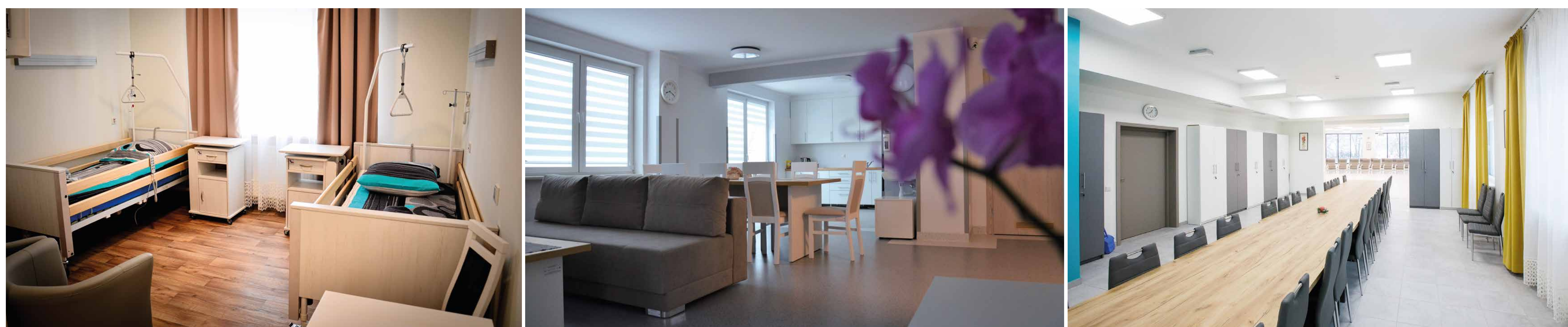
2020

CAŁKOWITA
WARTOŚĆ PROJEKTU

15 287 633,00 PLN

WARTOŚĆ
DOFINANSOWANIA

8 802 934,84 PLN



Dzięki rozbudowie Środowiskowego Domu Samopomocy „Kalina” i powstaniu trzykondygnacyjnego budynku, placówka poszerzyła swoją ofertę o 30 miejsc dziennego oraz 30 miejsc całodobowego pobytu dla osób z chorobą Alzheimera, zaburzeniami pamięci i schorzeniami pokrewnymi. Powstała również przestrzeń do rehabilitacji wyposażona w specjalistyczny sprzęt, a także gabinety poradnictwa.

Regionalny Program Operacyjny Województwa Lubelskiego na lata 2014-2020



Rzeczpospolita
Polska



Unia Europejska
Europejski Fundusz
Rozwoju Regionalnego



20 LAT w UE - INWESTYCJE LUBLINA

Poprawa warunków kształcenia zawodowego poprzez budowę i wyposażenie stacji diagnostycznej przy Zespole Szkół Samochodowych w Lublinie

2020

CAŁKOWITA
WARTOŚĆ PROJEKTU

5 812 153,12 PLN

WARTOŚĆ
DOFINANSOWANIA

2 910 375,30 PLN



Celem projektu była poprawa warunków i jakości kształcenia uczniów Zespołu Szkół Samochodowych w Lublinie poprzez budowę samochodowej stacji diagnostycznej wraz z wyposażeniem. Realizacja projektu przyczyniła się do rozwoju systemu efektywnego kształcenia zawodowego, podniesienia jakości oferty edukacyjnej i lepszego dostosowania kwalifikacji do wymogów rynku pracy.

Regionalny Program Operacyjny Województwa Lubelskiego na lata 2014-2020



Rzeczpospolita
Polska



Unia Europejska
Europejski Fundusz
Rozwoju Regionalnego



20 LAT w UE - INWESTYCJE LUBLINA

Rewitalizacja przyrodnicza Parku Ludowego w Lublinie
znajdującego się w obszarze Zintegrowanego Centrum
Komunikacyjnego dla LOF

2020

CAŁKOWITA
WARTOŚĆ PROJEKTU

44 134 920,28 PLN

WARTOŚĆ
DOFINANSOWANIA

20 546 940,69 PLN



Największy park w Lublinie zyskał nową przestrzeń do rekreacji i wypoczynku. Na zrewitalizowanej 22 ha powierzchni powstały m.in. ścieżki dydaktyczne, place zabaw, fontanna, nowe alejki i dwupoziomowa kładka pieszo-rowerowa. Nowe oblicze Parku Ludowego znacząco podniosło jego atrakcyjność oraz zachęciło mieszkanki i mieszkańców do jego częstego odwiedzania i spędzania wolnego czasu.

Regionalny Program Operacyjny Województwa Lubelskiego na lata 2014-2020



Rzeczpospolita
Polska



Unia Europejska
Europejski Fundusz
Rozwoju Regionalnego



20 LAT w UE - INWESTYCJE LUBLINA

Poprawa warunków edukacji ogólnej w Zespole Szkół
Ekonomicznych im. A. i J. Vetterów w Lublinie

2021

CAŁKOWITA
WARTOŚĆ PROJEKTU

16 378 795,86 PLN

WARTOŚĆ
DOFINANSOWANIA

3 751 613,56 PLN



Gruntowny remont budynku Zespołu Szkół Ekonomicznych im. A. i J. Vetterów wpłynął na poprawę jego stanu technicznego i funkcjonalność, a w konsekwencji na udogodnienie warunków pracy i nauki. Zakupiony został również sprzęt dla szkolnych pracowni, a cały obiekt dostosowano do potrzeb osób z niepełnosprawnościami.

Regionalny Program Operacyjny Województwa Lubelskiego na lata 2014 – 2020



Rzeczpospolita
Polska



Unia Europejska
Europejski Fundusz
Rozwoju Regionalnego



20 LAT w UE - INWESTYCJE LUBLINA

Budowa Parku przy ul. Zawilcowej w Lublinie

2021

CAŁKOWITA
WARTOŚĆ PROJEKTU

9 303 262,64 PLN

WARTOŚĆ
DOFINANSOWANIA

5 937 033,70 PLN



Park Zawilcowa powstał na terenie po zrehabilitowanym w latach 90. miejskim wysypisku śmieci. Obecnie pełni funkcję wypoczynkową, dydaktyczną i rekreacyjną dla mieszkanki i mieszkańców. Roślinność parku wzbogaciła zasoby zieleni Lublina, pojawiły się karmniki, budki lęgowe, domki dla owadów, zwiększyła się bioróżnorodność obszaru, a lokalnie żyjące gatunki zyskały bezpieczne miejsca do życia.

Program Operacyjny Infrastruktura i Środowisko 2014-2020



Unia Europejska
Fundusz Spójności



Lublin
MIASTO INSPIRACJI

20 LAT w UE - INWESTYCJE LUBLINA

Poprawa efektywności energetycznej obiektów
użyteczności publicznej w Lublinie

2022

CAŁKOWITA
WARTOŚĆ PROJEKTU

11 108 386,96 PLN

WARTOŚĆ
DOFINANSOWANIA

5 999 839,86 PLN



Trzy miejskie placówki oświatowe zyskały nową jakość. Termomodernizację przeszły: Szkoła Podstawowa nr 6 im. Romualda Traugutta przy ul. Czwartaków, Zespół Szkół Budowlanych im. Eugeniusza Kwiatkowskiego przy ul. Słowiczej oraz Zespół Szkół Transportowo-Komunikacyjnych im. Tadeusza Kościuszki w Lublinie przy ul. Zemborzyckiej. Znacząco podniesiono standard ochrony cieplnej budynków, a dzięki zapewnieniu optymalnych warunków wewnątrz zmodernizowanych obiektów, znacząco poprawiły się warunki do nauki i pracy.

Regionalny Program Operacyjny Województwa Lubelskiego na lata 2014 - 2020



20 LAT w UE - INWESTYCJE LUBLINA

LUBInclusion – działania profilaktyczne i usamodzielniające w środowisku lokalnym oraz utworzenie nowych miejsc usług społecznych

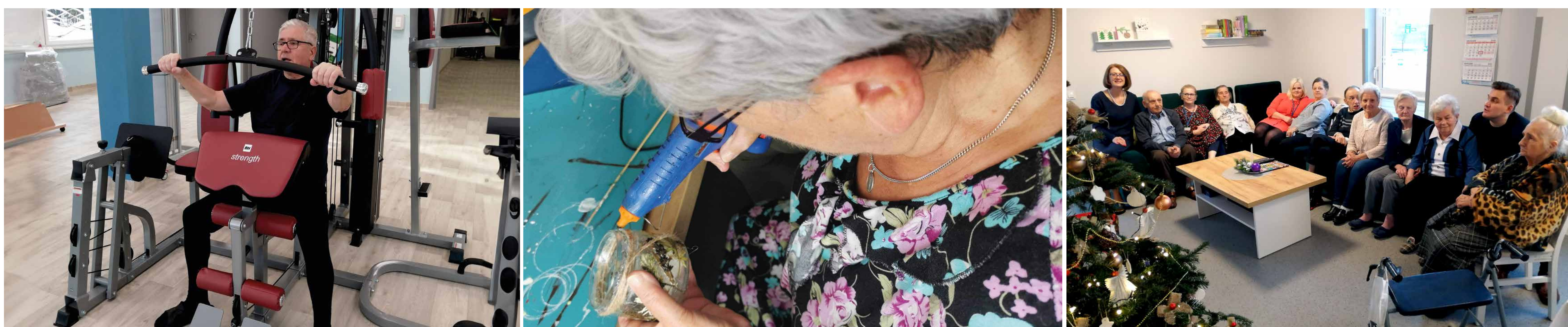
2022

CAŁKOWITA
WARTOŚĆ PROJEKTU

13 705 135,84 PLN

WARTOŚĆ
DOFINANSOWANIA

11 649 365,46 PLN



Głównym celem projektu było stworzenie zintegrowanego i kompleksowego systemu usług świadczonych w lokalnym środowisku dla blisko 370 osób wykluczonych lub zagrożonych ubóstwem i wykluczeniem społecznym. W ramach projektu utworzono 8 Klubów Seniora dla ponad 100 osób oraz 2 mieszkania wspomagane. Utworzono również miejsca usług społecznych w formie dziennej dla ponad 70 osób i całodobowej dla ponad 60 osób.

Regionalny Program Operacyjny Województwa Lubelskiego na lata 2014-2020



Rzeczpospolita
Polska



Unia Europejska
Europejski Fundusz Społeczny



20 LAT w UE - INWESTYCJE LUBLINA

Budowa, modernizacja przystanków i węzłów przesiadkowych zintegrowanych z innymi rodzajami transportu dla potrzeb LOF

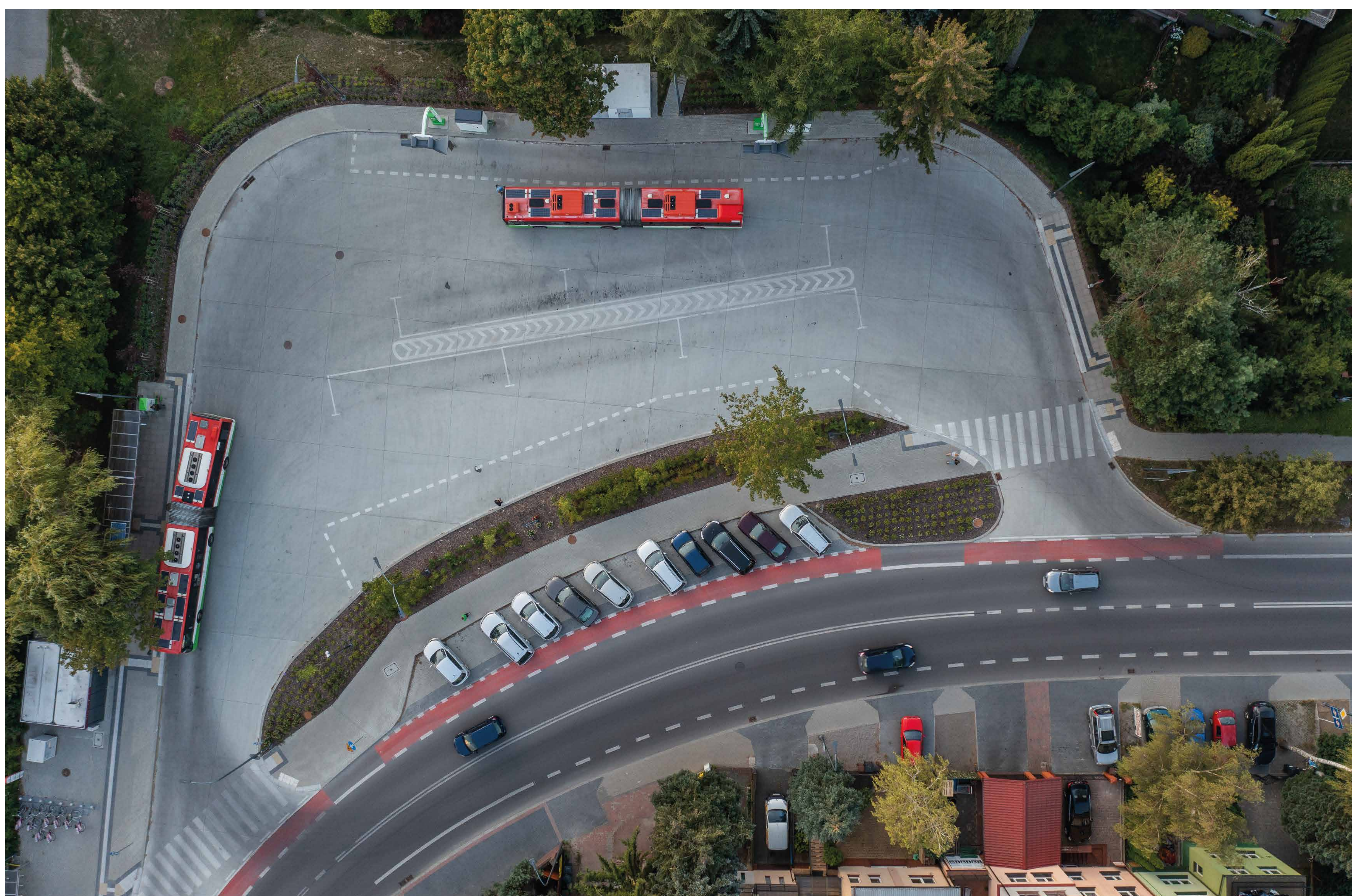
2023

CAŁKOWITA
WARTOŚĆ PROJEKTU

104 973 210,49 PLN

WARTOŚĆ
DOFINANSOWANIA

80 340 382,54 PLN



Budowa 7 węzłów przesiadkowych oraz 6 zespołów przystanków przesiadkowych znacząco poprawiła komfort podróży komunikacją miejską oraz umożliwiła zmianę środka transportu z indywidualnego na zbiorowy. Nowy most na rzece Bystrzycy w ciągu ul. Żeglarskiej i jej gruntowna przebudowa, usprawniły dojazd do zlokalizowanego w pobliżu węzła przesiadkowego oraz komunikację w tej części miasta.

Regionalny Program Operacyjny Województwa Lubelskiego na lata 2014-2020



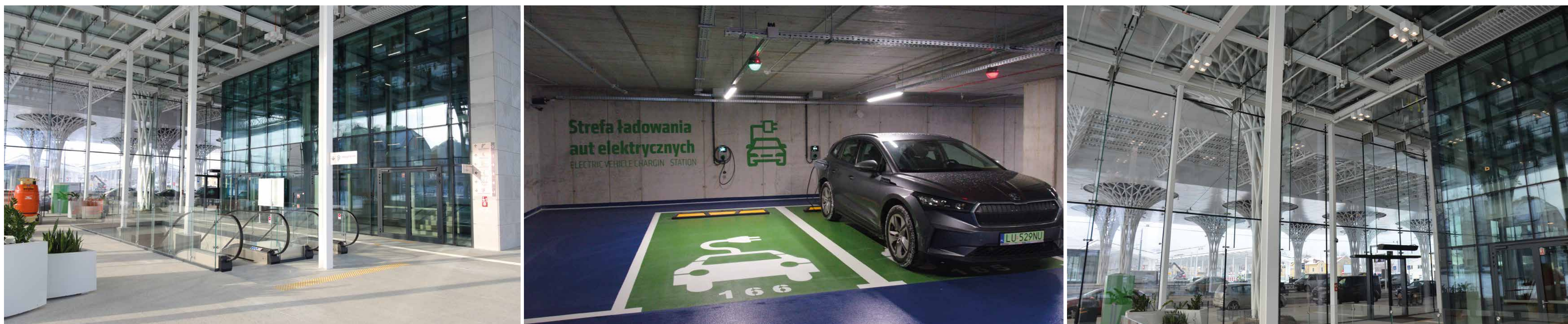
20 LAT w UE - INWESTYCJE LUBLINA

Zintegrowane Centrum Komunikacyjne
dla Lubelskiego Obszaru Funkcjonalnego

2023

CAŁKOWITA
WARTOŚĆ PROJEKTU **345 878 222,58 PLN**

WARTOŚĆ
DOFINANSOWANIA **196 876 834,68 PLN**



W ramach kompleksowego projektu transportowego Miasta Lublin powstał nowoczesny Dworzec Lublin. Obiekt w jednej części miasta skupia komunikację miejską, autobusową i kolejową. Inteligentny, proekologiczny budynek stanął tuż obok budynku Dworca Głównego PKP. Dzięki temu zapewniono możliwość wygodnej i bezpiecznej przesiadki. Tuż obok budynku Dworca zlokalizowane są perony dla komunikacji miejskiej, autobusów i busów. Natomiast przy ul. Krochmalnej powstał parking ze 122 miejscami postojowymi dla autobusów i busów oczekujących na odjazd z Dworca. Nową jakość zyskał plac Dworcowy, który stał się deptakiem oraz cały układ drogowy okalający Dworzec, usprawniając ruch i dostęp do nowego obiektu.

Regionalny Program Operacyjny Województwa Lubelskiego na lata 2014-2020



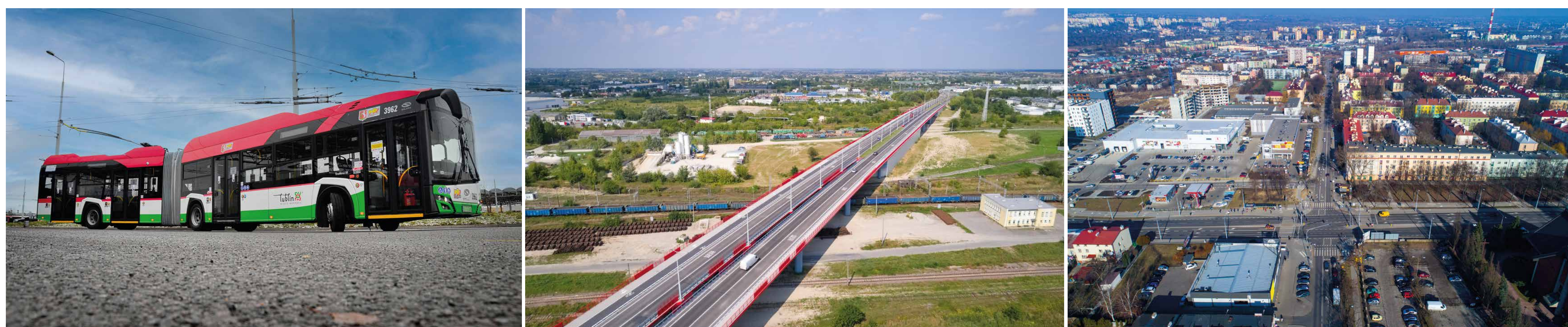
20 LAT w UE - INWESTYCJE LUBLINA

Rozbudowa i udrożnienie sieci komunikacji zbiorowej dla obszaru specjalnej strefy ekonomicznej i strefy przemysłowej w Lublinie

2023

CAŁKOWITA
WARTOŚĆ PROJEKTU **218 043 207,58 PLN**

WARTOŚĆ
DOFINANSOWANIA **171 385 404,02 PLN**



Głównym celem projektu była poprawa mobilności transportowej, upłynnienie ruchu oraz zwiększenie wykorzystania niskoemisyjnego transportu miejskiego w obszarze specjalnej strefy ekonomicznej i przemysłowej w Lublinie. Inwestycja obejmowała rozbudowę ul. Grygowej, budowę dwóch wiaduktów, przebudowę skrzyżowania ul. Doświadczalnej i al. Witosa oraz przebudowę Ronda Lubelskiego Lipca '80 - kluczowego węzła komunikacji zbiorowej.

Program Operacyjny Polska Wschodnia 2014-2020



Rzeczpospolita
Polska

Unia Europejska
Europejski Fundusz
Rozwoju Regionalnego



tublin 
MIASTO INSPIRACJI

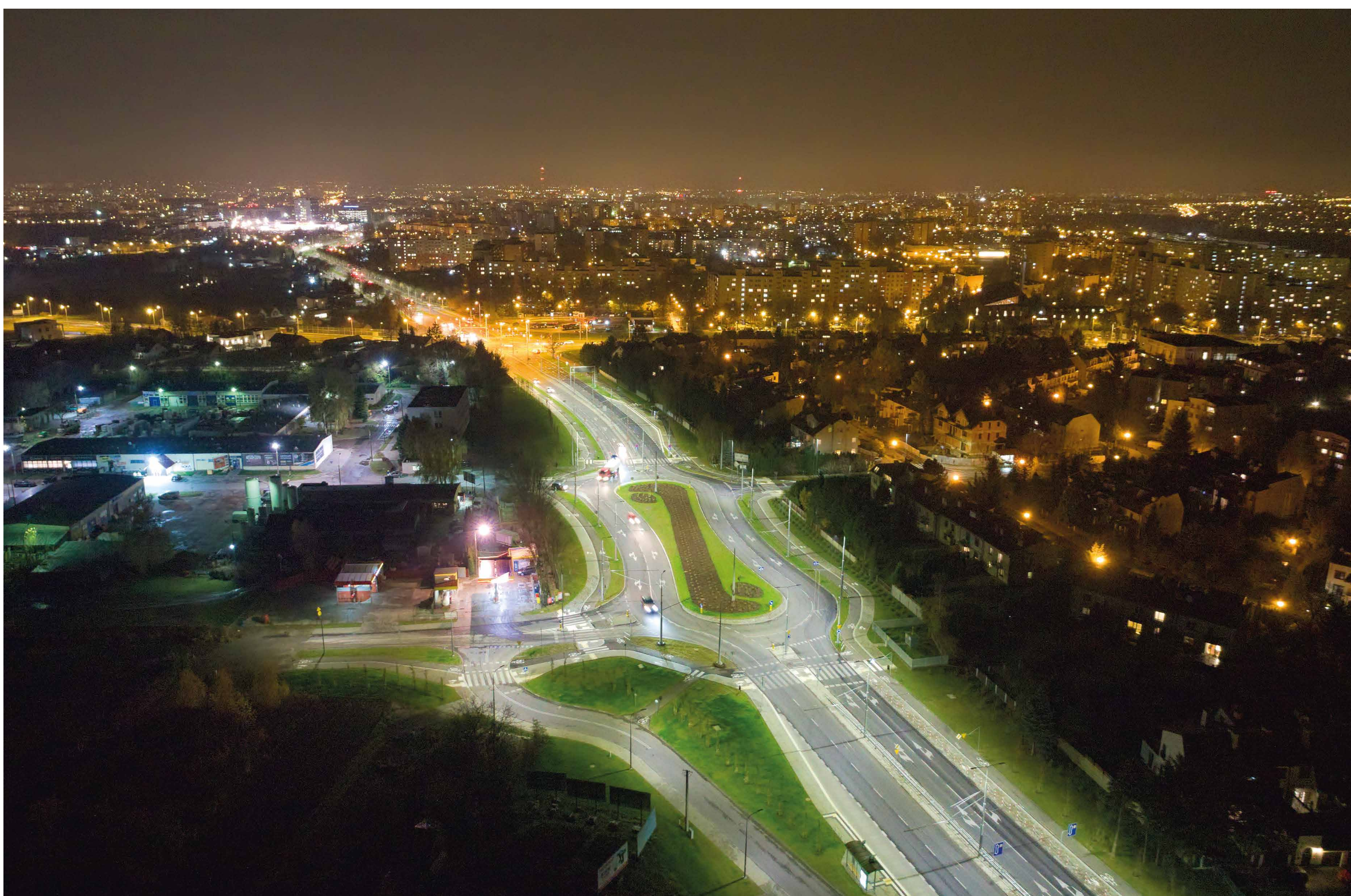
20 LAT w UE - INWESTYCJE LUBLINA

Niskoemisyjna sieć komunikacji zbiorowej dla północnej części LOF wraz z budową systemu biletu elektronicznego komunikacji aglomeracyjnej

2023

CAŁKOWITA
WARTOŚĆ PROJEKTU **193 620 818,78 PLN**

WARTOŚĆ
DOFINANSOWANIA **138 470 908,32 PLN**



Głównym celem projektu była poprawa dostępności komunikacyjnej nie tylko w obrębie miasta, ale również na terenie gmin ościennych. Wybudowany na granicy Lublina z Gminą Niemce węzeł przesiadkowy wraz z parkingiem (Bike&Ride, Park&Ride, Kiss&Ride) umożliwia płynną zmianę środka transportu indywidualnego, jak rower czy samochód na transport publiczny. Jego działanie usprawniła budowa trakcji trolebusowej oraz przebudowa dróg i skrzyżowań. Ponadto stworzony w ramach projektu system biletu elektronicznego pozwala na wygodne korzystanie z transportu miejskiego. W ramach projektu zakupiony został również tabor, w tym znacząca ilość autobusów elektrycznych oraz pierwszy w Lublinie autobus wodorowy.

Program Operacyjny Polska Wschodnia 2014-2020



Rzeczpospolita
Polska

Unia Europejska
Europejski Fundusz
Rozwoju Regionalnego



tublin 
MIASTO INSPIRACJI

20 LAT w UE - INWESTYCJE LUBLINA

Przebudowa strategicznego korytarza transportu zbiorowego wraz z zakupem taboru w centralnej części obszaru LOF

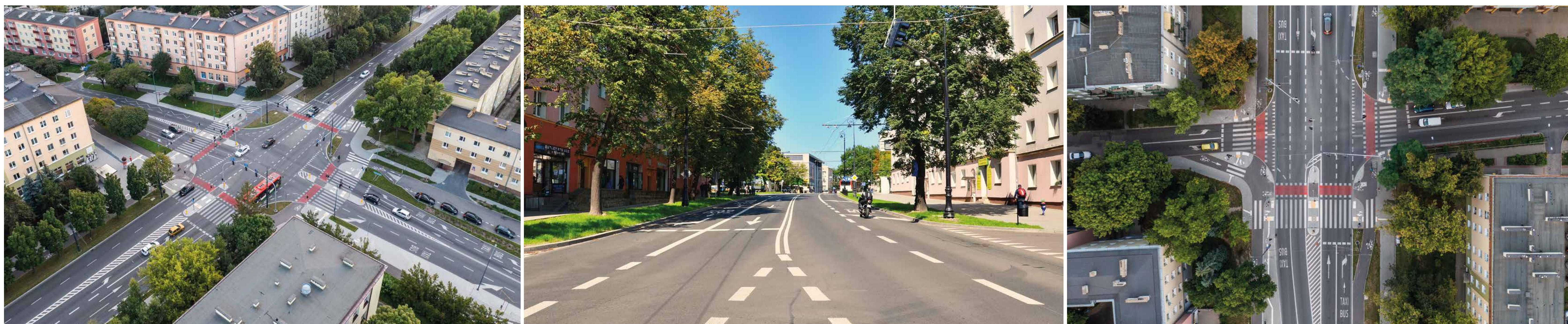
2023

CAŁKOWITA
WARTOŚĆ PROJEKTU

161 889 166,04 PLN

WARTOŚĆ
DOFINANSOWANIA

126 384 696,01 PLN



Dzięki realizacji projektu usprawniony został ruch w centralnej części miasta, co wpłynęło na skrócenie czasu podróży komunikacją miejską oraz poprawę bezpieczeństwa. Było to możliwe dzięki przebudowie Al. Racławickich, ul. Lipowej i ul. Poniatowskiego, wyznaczenie buspasów oraz przebudowie trakcji trolejbusowej. Przebudowano również liczne skrzyżowania, powstały nowe odcinki ścieżek rowerowych oraz zakupiono autobusy elektryczne.

Program Operacyjny Polska Wschodnia 2014-2020



Rzeczpospolita
Polska

Unia Europejska
Europejski Fundusz
Rozwoju Regionalnego



Tublin
MIASTO INSPIRACJI