

WIELO
FUNKCYJNY
SPORTOWO

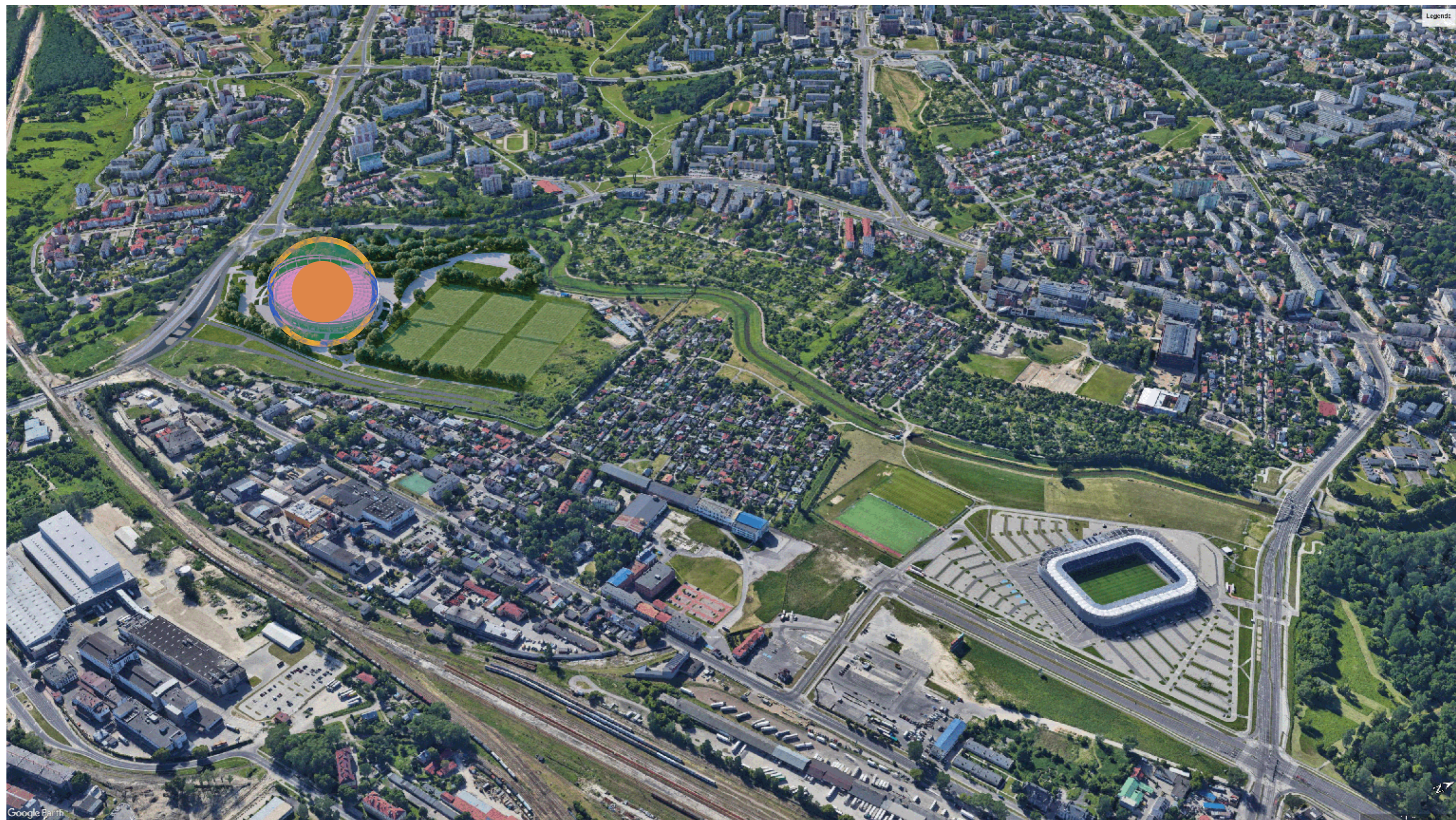
Z FUNKCJĄ
STADIONU
ŻUŻLOWEGO

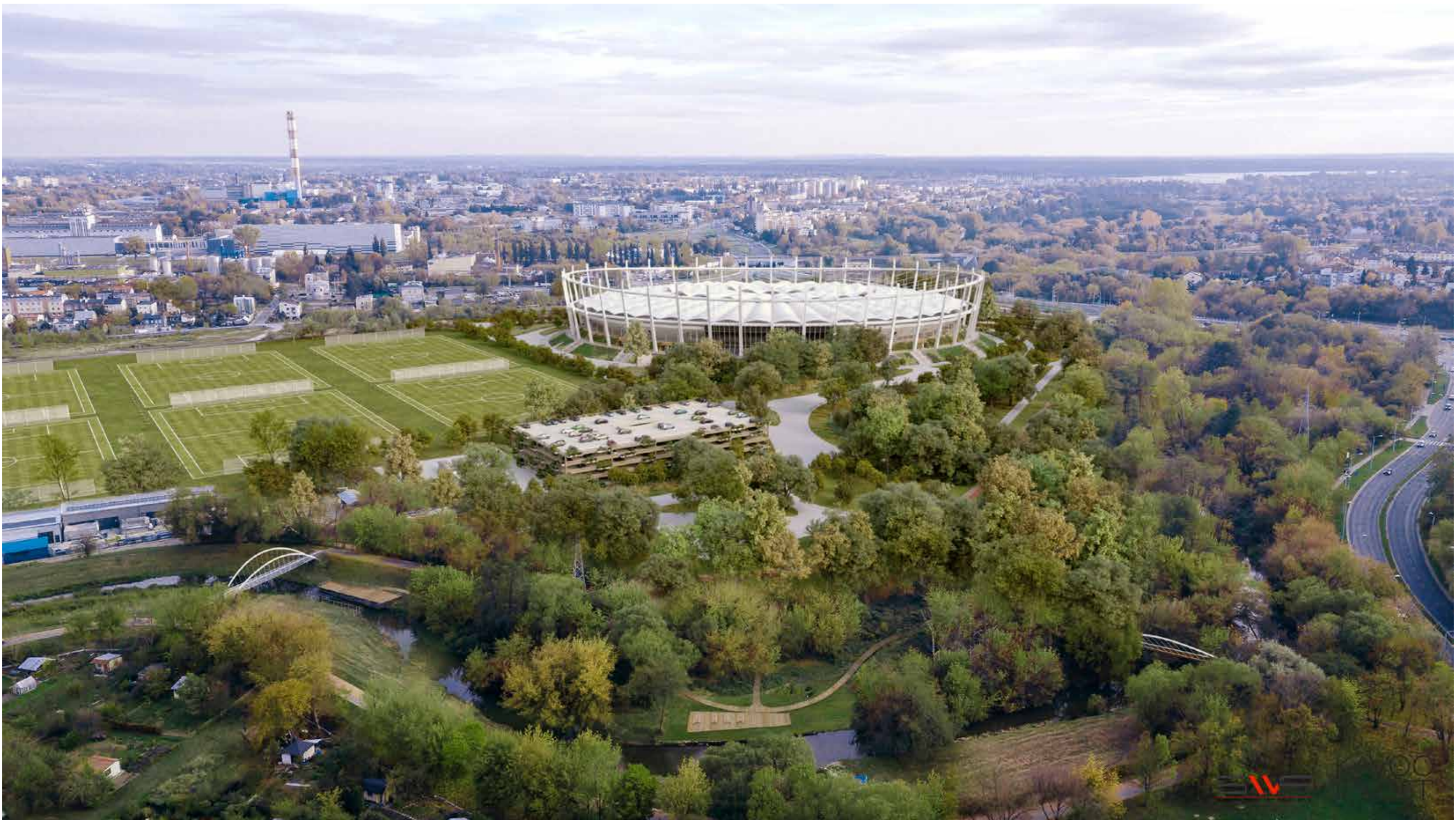
OBIEKT
REKREACYJNY
>LUBLIN

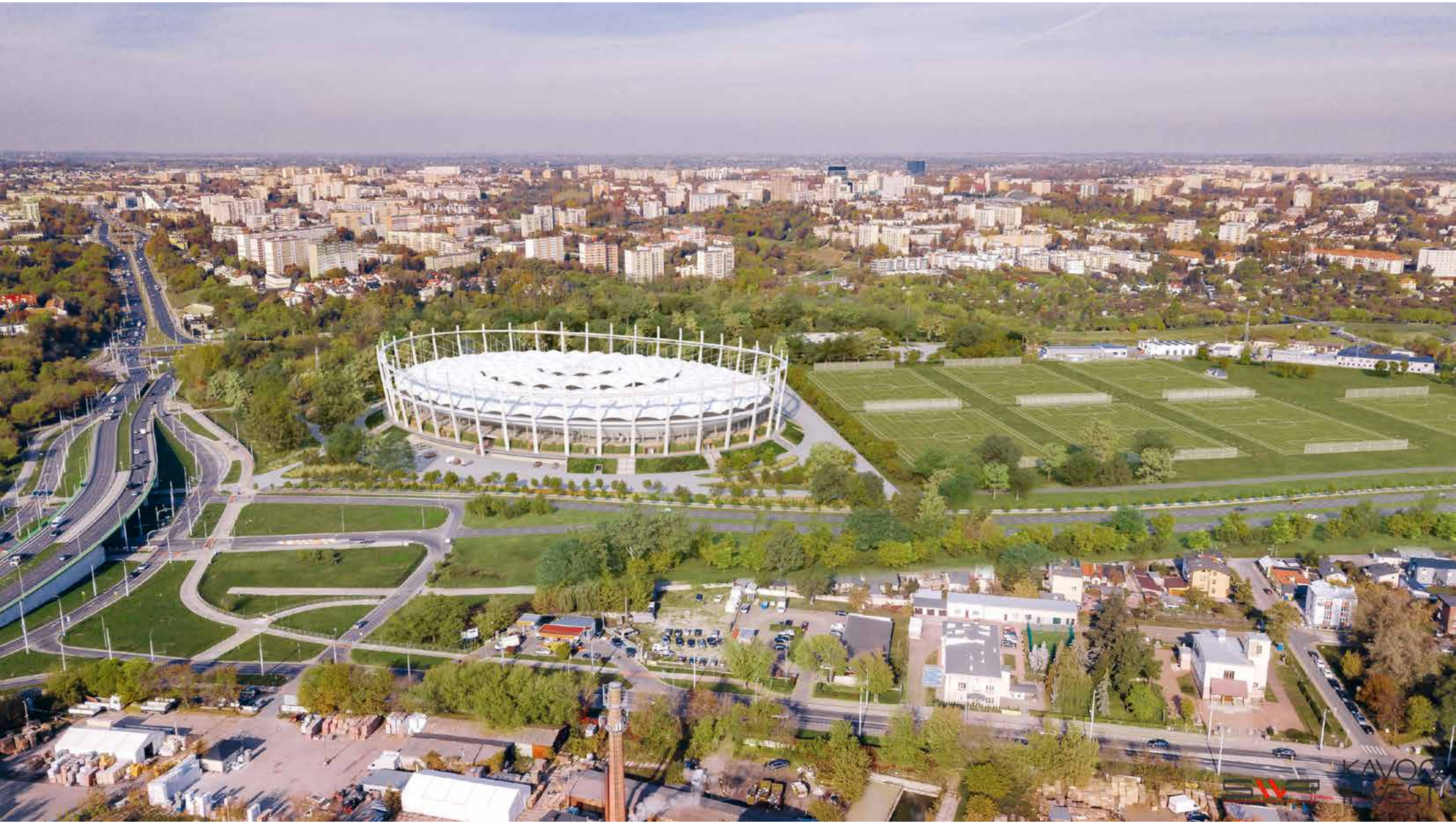
WIELO
FUNKCYJNY
SPORTOWO
Z FUNKCJA
STADIONU
ŻUŻLOWEGO
OBIEKT
REKREACYJNY
> LUBLIN

01

> LOKALIZACJA <









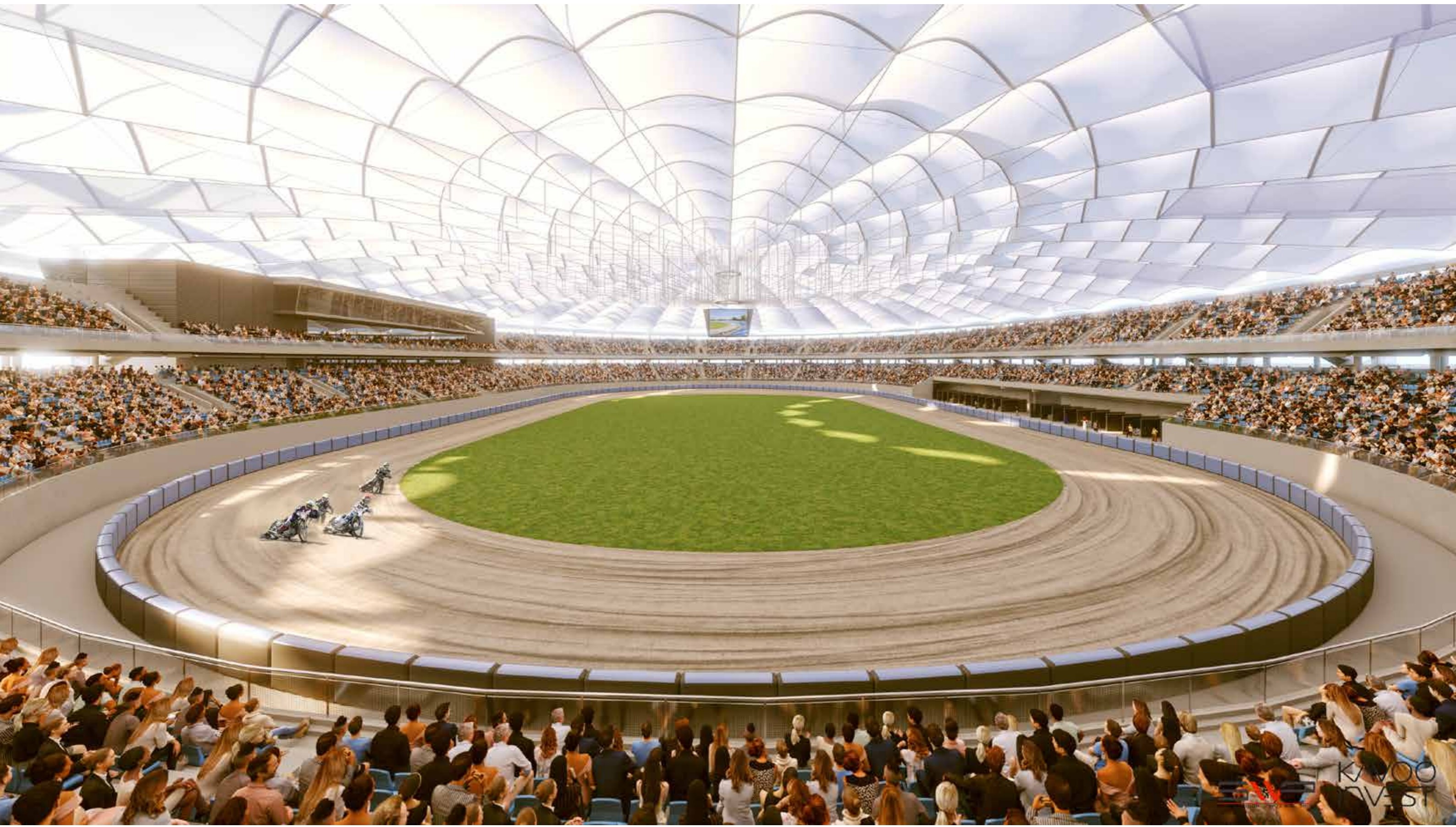






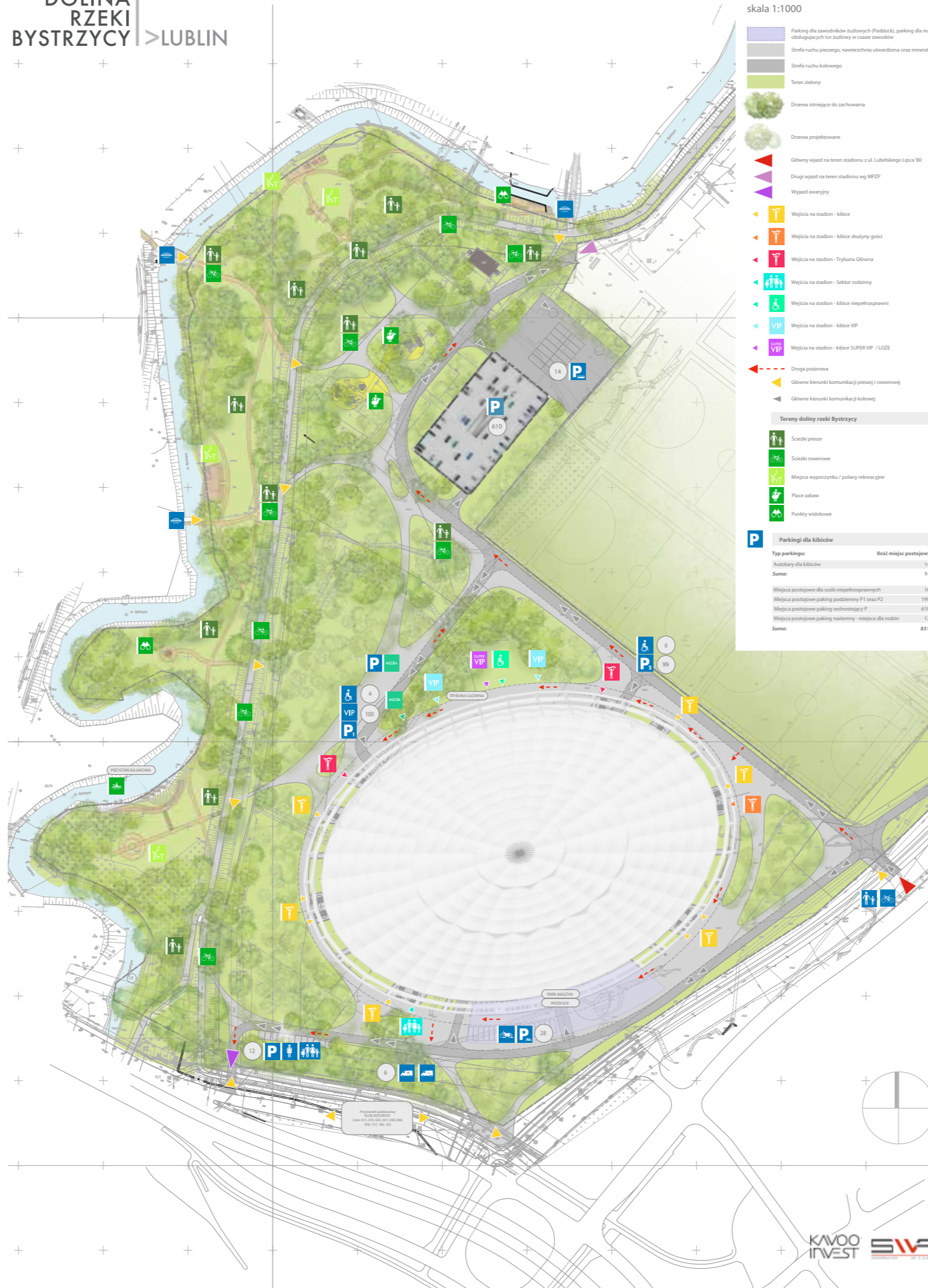












LEGENDA
skala 1:1000

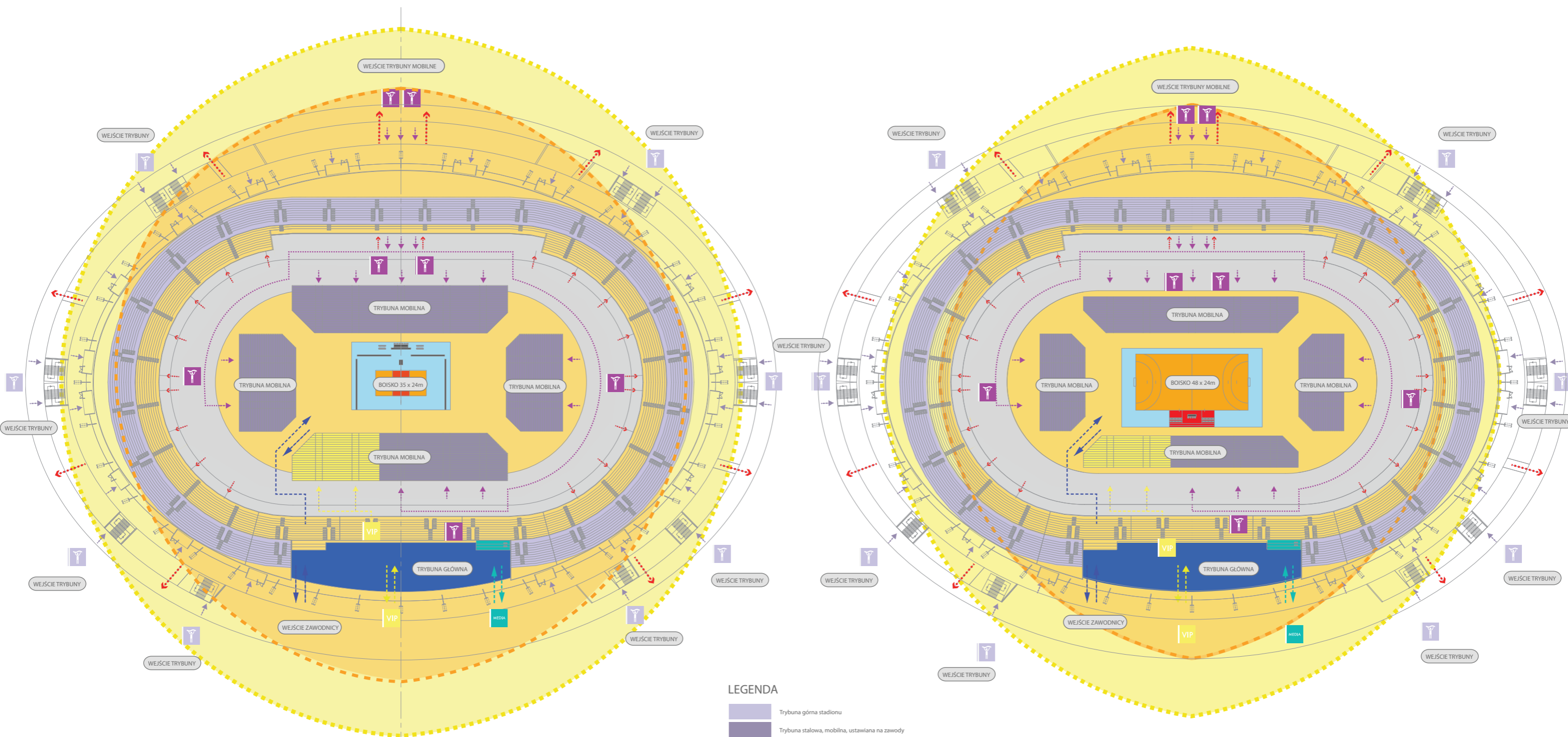
- Parking dla zawodników żużlowych (Paddock), parking dla maszyn obsługujących tor żużlowy w czasie zawodów
- Strefa ruchu pieszo, nawierzchnia utwardzona oraz mineralna
- Strefa ruchu kołowego
- Teren zielony
- Drzewa istniejące do zachowania
- Drzewa projektowane
- Główny wjazd na teren stadionu z ul. Lubelskiego Łęca 10
- Drugi wjazd na teren stadionu wg MPZP
- Wjazd awaryjny
- Wjęcia na stadion - kibice
- Wjęcia na stadion - kibice drużyny gości
- Wjęcia na stadion - Trybuna Główna
- Wjęcia na stadion - Sektor rodzinny
- Wjęcia na stadion - kibice niepełnosprawni
- Wjęcia na stadion - kibice VIP
- Wjęcia na stadion - kibice SLUPER VIP / LOZE
- Droga postarowa
- Główne kierunki komunikacji pieszej i rowerowej
- Główne kierunki komunikacji kołowej

Tereny doliny rzeki Bystrzycy

- Ścieżki piesze
- Ścieżki rowerowe
- Miejsca wypoczynku / polany rekreacyjne
- Place zabaw
- Punkty widokowe

Parkingi dla kibiców

Typ parkingu:	Ilość miejsc postojowych:
Autokary dla kibiców	14
Suma:	14
Miejsca postojowe dla osób niepełnosprawnych	10
Miejsca postojowe parking podziemny P1 oraz P2	199
Miejsca postojowe parking nadziemny P	610
Miejsca postojowe parking nadziemny - miejsca dla rodzin	12
Suma:	835



SIATKÓWKA

Ilość miejsc siedzących na całym obiekcie: **ok. 16 500**

Wymiary pola niezbędnego do organizacji rozgrywek:	35m x 24m
Wymiary boiska:	18m x 9m
Miejsca siedzące trybuna mobilne:	ok. 8 000
Miejsca siedzące trybuna górna (stała):	ok. 8 340
Miejsca siedzące łóża VIP:	ok. 160
Zalecana odległość widzenia:	110m
Maksymalna odległość widzenia:	130m

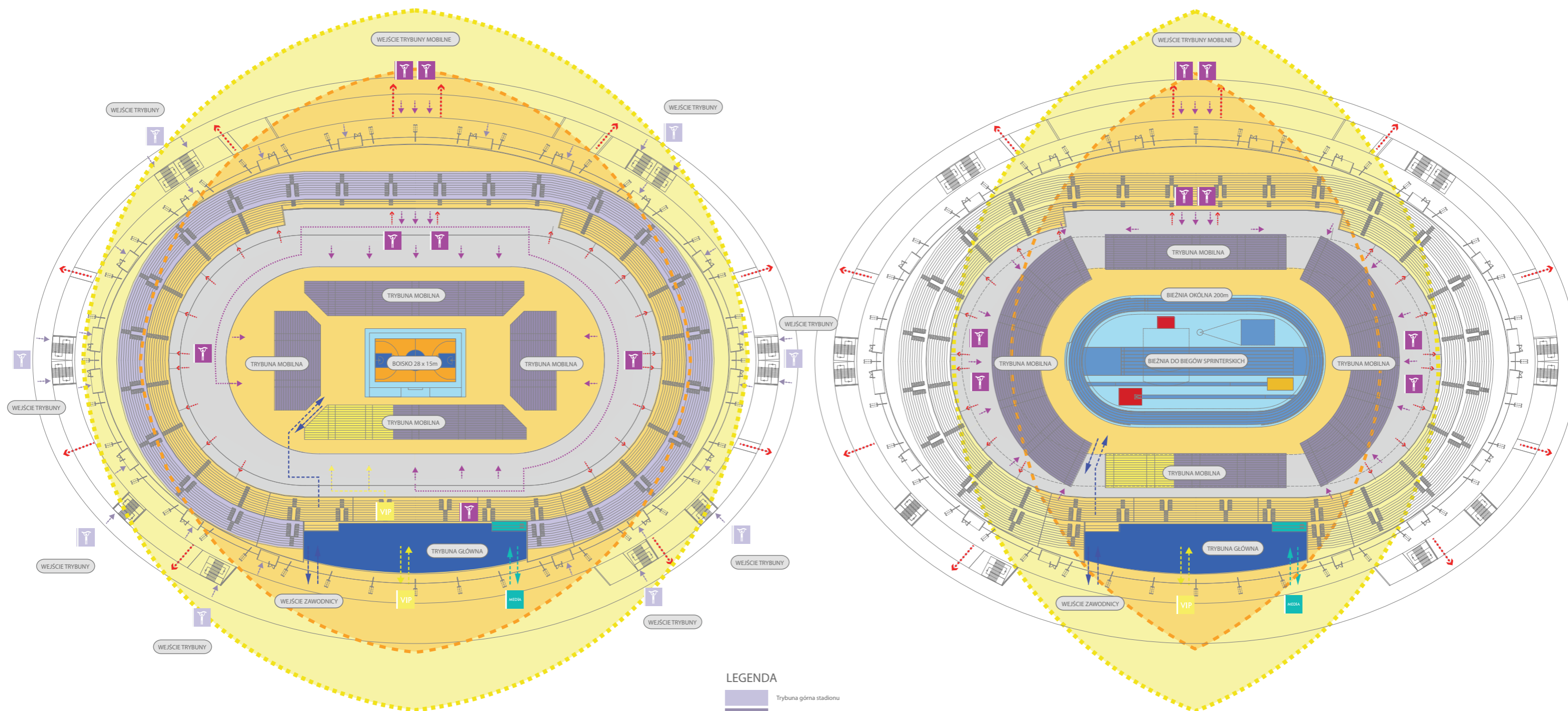
LEGENDA

	Trybuna górna stadionu
	Trybuna stalowa, mobilna, ustawiana na zawody
	Pole gry
	Powierzchnia wokół pola gry związana z obsługą zawodów i wykorzystywana jako komunikacja kibiców w przypadku zawodów innych niż żużlowe
	Komunikacja kibiców na trybunę górną stadionu
	Komunikacja kibiców na trybuny mobilne
	Kierunki ewakuacji
	Zalecana odległość widzenia -110m
	Maksymalna odległość widzenia -130m

PIŁKA RĘCZNA

Ilość miejsc siedzących na całym obiekcie: **ok. 14 500**

Wymiary pola niezbędnego do organizacji rozgrywek:	50m x 28m
Wymiary boiska:	48m x 24m
Miejsca siedzące trybuna mobilne:	ok. 6 000
Miejsca siedzące trybuna górna (stała):	ok. 8 340
Miejsca siedzące łóża VIP:	ok. 160
Zalecana odległość widzenia:	110m
Maksymalna odległość widzenia:	130m



KOSZYKÓWKA

Ilość miejsc siedzących na całym obiekcie: ok. 14 468

Wymiary pola niezbędnego do organizacji rozgrywek: 35m x 24m

Wymiary boiska: 28m x 15m

Miejsca siedzące trybuny mobilne: ok. 5 968

Miejsca siedzące trybuna górna (stała): ok. 8 340

Miejsca siedzące łoże VIP: ok. 160

Zalecana odległość widzenia: 110m

Maksymalna odległość widzenia: 130m

LEGENDA

- Trybuna górna stadionu
- Trybuna stalowa, mobilna, ustawiana na zawody
- Pole gry
- Powierzchnia wokół pola gry związana z obsługą zawodów
- Powierzchnia toru żużlowego i pasa bezpieczeństwa, wyrównana i wykorzystywana jako komunikacja kibiców w przypadku zawodów innych niż żużlowe
- Komunikacja kibiców na trybunę górną stadionu
- Komunikacja kibiców na trybuny mobilne
- Kierunki ewakuacji
- Zalecana odległość widzenia -110m
- Maksymalna odległość widzenia -130m

LEKKOATLETYKA

Ilość miejsc siedzących ok. 9492

Bieżnia okólna: 200m

Bieżnia do biegów sprinterskich: 60m

Skok wzwyż

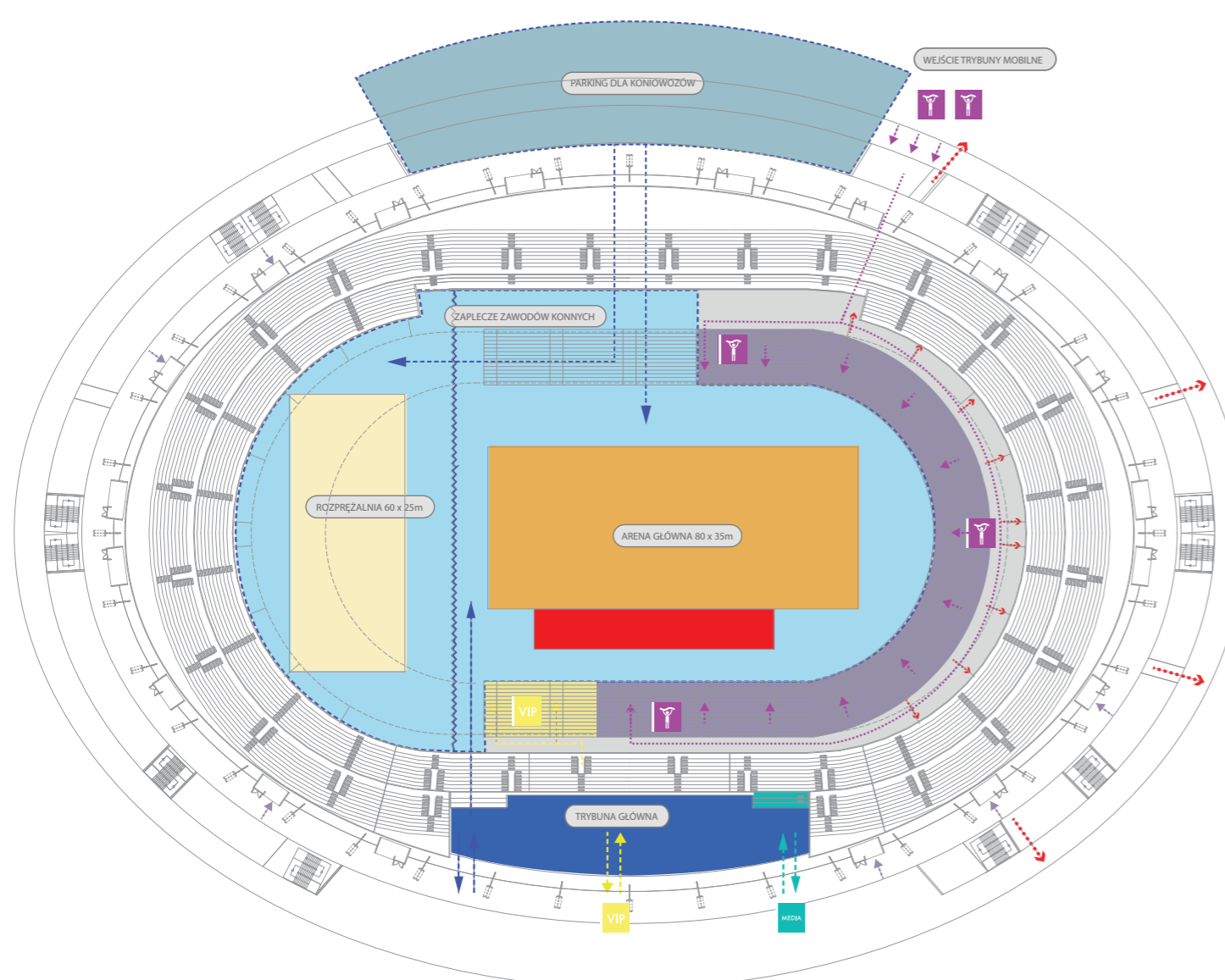
Skok o tyczce

Skok w dal oraz trójskok

Rzutnia do pchnięcia kulą

Zalecana odległość widzenia: 110m

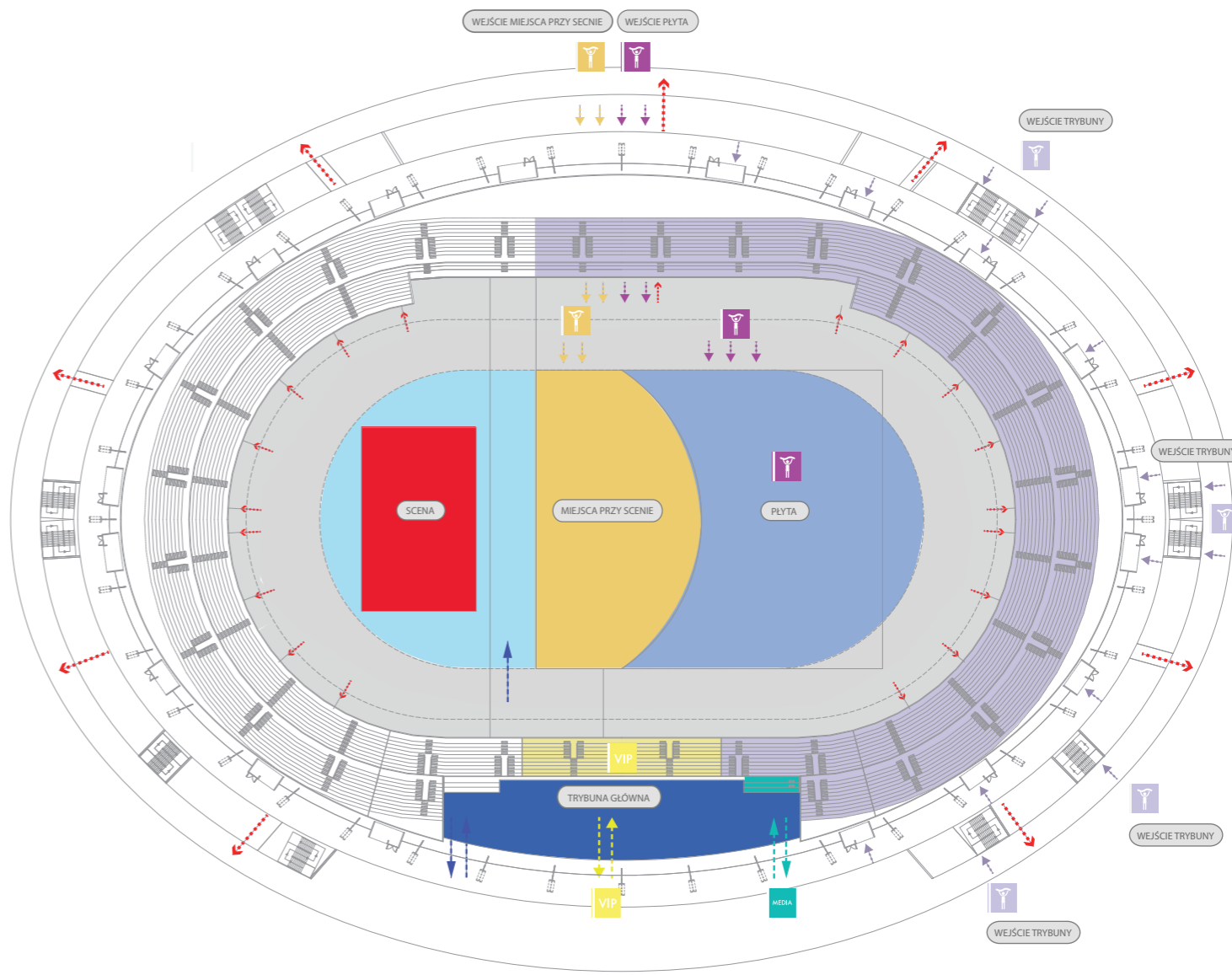
Maksymalna odległość widzenia: 130m



ZAWODY KONNE	
Ilość miejsc siedzących: ok. 6 092	
Arena główna:	80m x 35m
Wymiary rozprężalni:	60m x 25m
Miejsca siedzące trybuny mobilne:	ok. 5932
Miejsca siedzące łoże VIP:	ok. 160
Zalecana odległość widzenia:	110m
Maksymalna odległość widzenia:	130m

LEGENDA

- Trybuna górna stadionu
- Trybuna stalowa, mobilna, ustawiana na zawody
- Pole gry
- Powierzchnia wokół pola gry związana z obsługą zawodów
- Powierzchnia toru żużlowego i pasa bezpieczeństwa, wyodrębna i wykorzystywana jako komunikacja kibiców w przypadku zawodów innych niż żużlowe
- ← Komunikacja kibiców na trybunę górną stadionu
- ← Komunikacja kibiców na trybuny mobilne
- Kierunki ewakuacji
- Zalecana odległość widzenia - 110m
- Maksymalna odległość widzenia - 130m



KONCERT	
Ilość miejsc na trybunach i na płycie stadionu: ok. 29957	
Miejsca stojące na płycie:	ok. 19 600
Miejsca siedzące trybuny stałe:	ok. 10 197
Miejsca siedzące łoże VIP:	ok. 160

DOLINA
RZEKI
BYSTRZYCY | > LUBLIN















KAVOO
INVEST

SWA
CONSTRUCTION SP. Z O.O. SP. K.