



**INWESTYCJE
I ROZWÓJ
LUBLINA
2010-2020**



LUBLIN

ZMIENIA SIĘ DLA SWOICH MIESZKAŃCÓW

Według ewidencji ludności UM Lublin liczba ludności na koniec 2020 roku wyniosła ponad **325 tys.** osób.

Szacuje się jednak, że rzeczywista wartość to blisko **360 tys.**

Z kolei obszar metropolitalny zamieszkuje około **700 tys.** osób.



Rekordowe wydatki
na inwestycje
w historii miasta
2010-2020

Środki
na inwestycje
ponad 4,6 mld zł



DOFINANSOWANIE ZE ŚRODKÓW EUROPEJSKICH



Lublin
w czołówce polskich miast
najbardziej aktywnych
w aplikowaniu
o środki unijne

Wartość
dofinansowania
z Unii Europejskiej
ok. 3 mld zł

PRZEBUDOWA skrzyżowania
al. Solidarności/ul. Dolna 3-go Maja/ul. Prusa

BUDOWA bezpiecznego systemu ścieżek
rowerowych

MODERNIZACJA I TERMOMODERNIZACJA
DPS dla osób niepełnosprawnych fizycznie
przy ul. Kosmonautów



INFRASTRUKTURA
dla Strefy Ekonomicznej na Felinie

REWITALIZACJA Ogrodu Saskiego

PRZEBUDOWA Centrum Kultury

BUDOWA ścieżek rowerowych
wzdłuż ul. Osmolickiej i Cienistej

BUDOWA DDK „Węglin”

2011

2013

INWESTYCJE UNIJNE ZMIENIŁY LUBLIN



RENOWACJA Teatru Starego

PRZEDŁUŻENIE ul. Mełgiewskiej
do węzła „Mełgiew”

BUDOWA Portu Lotniczego Lublin

REALIZACJA „Piwnicy pod Fortuną”

ROZBUDOWA „Słonecznego Wrotkowa”

REWITALIZACJA kamienic na Starym Mieście

PRZEBUDOWA ulic 3 Maja i Radziwiłłowskiej

2012





- | **BUDOWA** ul. Poligonowej do granic miasta
- | **BUDOWA** odcinka ul. Lubelskiego Lipca '80
- | **PRZEBUDOWA** ul. Łęczyńskiej
- | **WDROŻENIE** systemu informacji przestrzennej dla Miasta Lublin
- | **BUDOWA** systemu zarządzania ruchem
- | **ROZPOCZĘCIE TERMOMODERNIZACJI** SP nr 18, 20, 26, 33, III LO i Bursy przy Zespole Szkół Transportowo-Komunikacyjnych
- | **BUDOWA AQUA LUBLIN**

2015



INWESTYCJE UNIJNE ZMIENIŁY LUBLIN

| **BUDOWA** stadionu Arena Lublin

2014

| **INFRASTRUKTURA**

dla przedsiębiorców na Bursakach i Rudniku

| **BUDOWA** drogi dojazdowej do węzła „Dąbrowica”

| **BUDOWA** ul. Zelwerowicza

| **BUDOWA** systemu informacji pasażerskiej i modernizacja przystanków

| **REALIZACJA** „Akademii Golfa” i „Miasteczka Ruchu Drogowego”

| **ROZPOCZĘCIE TERMOMODERNIZACJI** Przedszkoli nr 44 i 35, SP nr 2



2017

| **PRZEBUDOWA** skrzyżowania al. Solidarności/ul. Gen. Ducha

| **REWITALIZACJA** Placu Litewskiego

| **BUDOWA** przedłużenia ul. Muzycznej oraz mostu 700-lecia na Bystrzycy

| **ROZPOCZĘCIE ROZBUDOWY** efektywnego systemu ciepłowniczego na terenie Miasta Lublin (LPEC)

| **BUDOWA** Stadionu Lekkoatletycznego

BUDOWA żłobka przy ul. Zelwerowicza

BUDOWA Parku przy ul. Zawilcowej

BUDOWA nowego odcinka ul. Bohaterów Monte Cassino do węzła Sławin

REWITALIZACJA deptaka Krakowskiego Przedmieścia

ROZPOCZĘCIE TERMOMODERNIZACJI SP nr 6, Zespołu Szkół Budowlanych, Zesp. Szkół Transportowo-Komunikacyjnych



REWITALIZACJA przyrodnicza Parku Ludowego

BUDOWA stacji przy Zespole Szkół Samochodowych

BUDOWA centrum dla osób z niepełnosprawnością intelektualną przy ul. Głowackiego

ROZPOCZĘCIE PROCEDURY BUDOWY Dworca Metrolitalnego

ROZPOCZĘCIE PRZEBUDOWY Al. Racławickich, ul. Lipowej i ul. Poniatowskiego

BUDOWA dwóch domów rodzinnych

BUDOWA Środowiskowego Ośrodka Wsparcia „Kalina”

2018

2020

INWESTYCJE UNIJNE ZMIENIŁY LUBLIN



ROZPOCZĘCIE PRZEBUDOWY ZSE im. Vetterów

PRZEBUDOWA ul. Abramowickiej

BUDOWA przedłużenia ul. Dywizjonu 303

PRZEBUDOWA ronda ul. Lubelskiego Lipca '80/al. Unii Lubelskiej

PRZEBUDOWA skrzyżowania ul. Diamentowa/ul. Krochmalna

PRZEBUDOWA ul. Choiny

2019





GOSPODARKA | INFRASTRUKTURA

BUDOWA LOTNISKA (400 mln zł)

Dzięki Portowi Lotniczemu Lublin otworzyły się dla Lublina i regionu nowe możliwości handlowe, gospodarcze oraz turystyczne. Wzrosła dostępność komunikacyjna i atrakcyjność Miasta Lublin i regionu lubelskiego. Port może obsługiwać jednocześnie pięć samolotów o pojemności od 180 do 230 pasażerów i jest to przepustowość na poziomie ok. 2 mln pasażerów rocznie. Od 2019 roku pasażerowie mają do dyspozycji większą poczekalnię i część komercyjną, zakończyła się bowiem budowa nowej części terminala

ROZBUDOWA TERMINAŁA PASAŻERSKIEGO

trwała od marca 2018 roku i kosztowała 10,5 mln zł

2,3 mln pasażerów od początku funkcjonowania lotniska

DROGI DOJAZDOWE DO OBWODNICY

węzły: Solidarności, Bohaterów Września, Mełgiewska - wyloty do polskich i europejskich tras tranzytowych

BUDOWA S17 do Warszawy (skrócony dojazd z 2,5 h do 1,5 h)

110 mln zł na infrastrukturę (drogi, sieci) na terenie SSE na Felinie, w dzielnicach Bursaki i Rudnik oraz 131 mln zł w obszarze przedłużenia ul. Mełgiewskiej

BOGATA BAZA HOTELOWA

36 hoteli z zapleczem konferencyjnym

BUDOWA ELEKTROWNI FOTOWOLTAICZNEJ

na terenie oczyszczalni ścieków „Hajdów” (MPWiK)

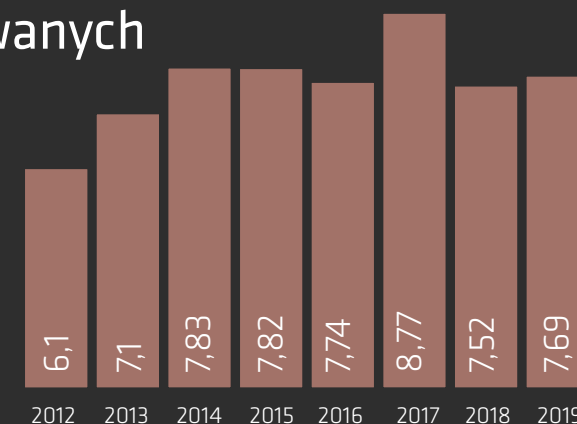
Lubelska Podstrefa w Specjalnej Strefie Ekonomicznej

71 działających
przedsiębiorstw

2 mld zł
nakładów
inwestycyjnych

5 tys.
miejsc pracy w SSE

Rozwój branży kreatywnej w całkowitej liczbie nowo zarejestrowanych przedsiębiorstw



GOSPODARKA | INFRASTRUKTURA

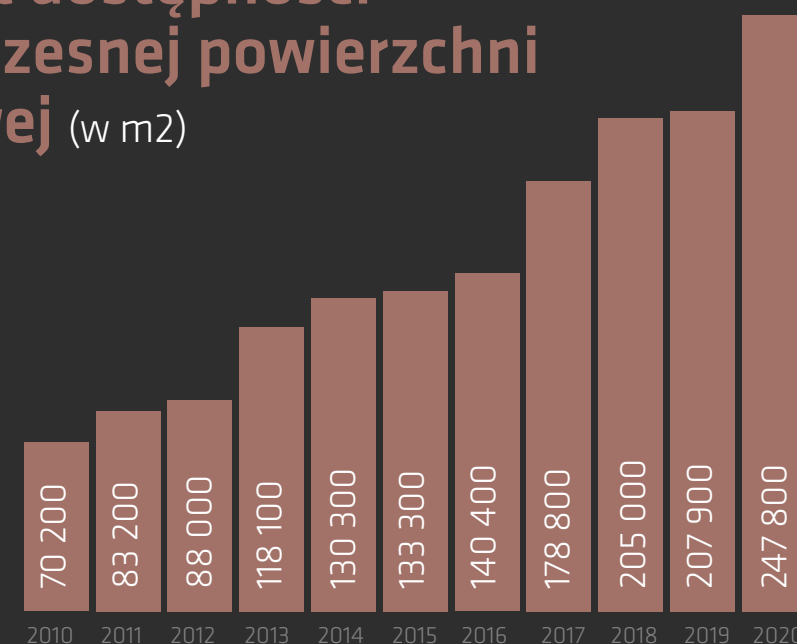
NA TERENIE MIASTA

Ponad **80** nowych inwestorów spoza Lublina i z zagranicy – w tym 50 z sektora nowoczesnych usług dla biznesu (IT, BPO/SSC, B+R) i 30 inwestorów z sektora przemysłowego

10 tys. nowych miejsc pracy

82 centra
outsourcingowe

Wzrost dostępności Nowoczesnej powierzchni biurowej (w m²)



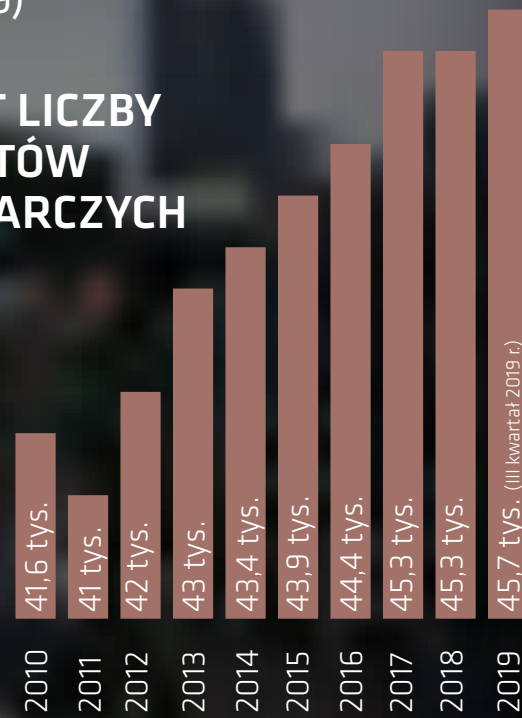
RYNEK PRACY | AKADEMICKOŚĆ

W 2020 r. rekordowo niskie bezrobocie
najniższe od ponad 20 lat (przed COVID-19)

STOPA BEZROBOCIA



WZROST LICZBY PODMIOTÓW GOSPODARCZYCH



82 mln zł na dotacje na rozpoczęcie działalności gospodarczej

300 mln zł na aktywizację zawodową osób poszukujących pracy i bezrobotnych

130 mln zł na projekty i programy aktywizacyjne

190 mln zł na przeciwdziałanie skutkom COVID-19

77 tys. nowych miejsc pracy i miejsc aktywizacji zawodowej

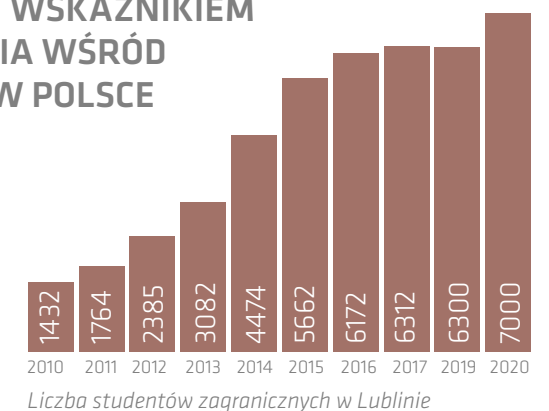
9 UCZELNI WYŻSZYCH NA TERENIE MIASTA

WZROST kierunków anglojęzycznych



STUDENCI ZAGRANICZNI
MIESIĘCZNIE WYDAJĄ
W LUBLINIE ok. **10 mln zł**

LUBLIN Z NAJWYŻSZYM WSKAŹNIKIEM
UMIĘDZYNARODOWIENIA WŚRÓD
MIAST AKADEMICKICH W POLSCE



ROZBUDOWA I MODERNIZACJA SIECI DRÓG MIEJSKICH

Kraśnicka, Smorawińskiego z estakadami, Krochmalna, Spółdzielczości Pracy, Unicka, Diamentowa, Warszawska, Zamkowa, Zemborzyska, Solidarności, Lubartowska, Lwowska, Mełgiewska, Koncertowa, Dolna 3-go Maja, Węglarza, Sławinkowska, Czwartek, Dożynkowa, Nowy Świat, Puławska, Zelwerowicza, Filaretów, Głuska, Kompozytorów Polskich, Droga Męczenników Majdanka, Narutowicza, Sławin, Łęczyńska, Armii Krajowej z wiaduktami, Kunickiego, Tysiąclecia, Bohaterów Monte Cassino, Dywizjonu 303, Choiny, Abramowicka, Grygowej (wiadukty), Kalinowszczyzna, Pawia wraz z mostem.

2010-2020
Budowa i remont dróg
o długości ok. 200 km

Budowa ponad 170 km
ścieżek i pasów rowerowych
w całym mieście

Rozbudowa, modernizacje,
remonty za ponad 1,7 mld zł

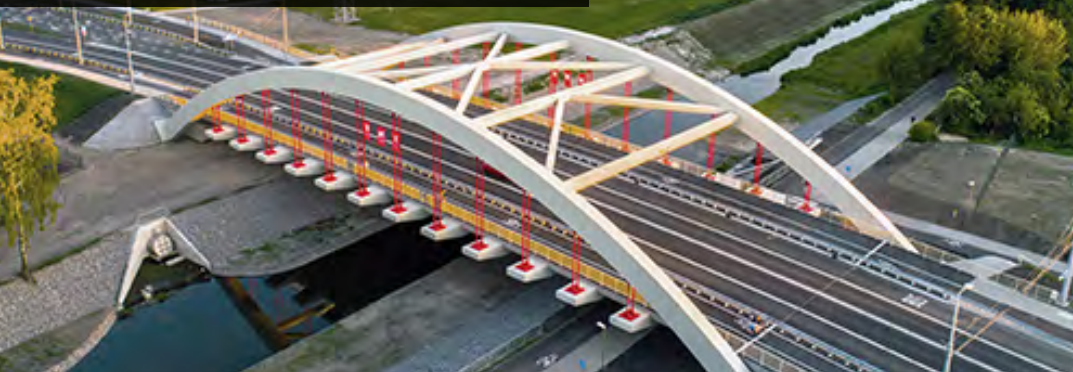


PROGRAM INWESTYCJI DROGOWYCH W DZIELNICACH

ULICE: Porazińskiej, Strumykowa, Łędzian, Połabian, Lubuszan, Stalowa, Liliowa, Fałata, Przyjacielska, Skromna, Przelot, Sportowa, Domeyki, Kazimierza Jagiellończyka, Grygowej, Harnasie, Zakopiańska, Paderewskiego, Furmańska, Cyrulicza, Urmowskiego, Mieszka I, Tulipanowa, Hiacyntowa, Wielka, Granatowa, Mireckiego, Czwartek, Guliwera, Cyda, Beatrycze, Wajdeloty, Morcinka, Langiewiczza, Zickiewiczza, Żmigród, Tumidajskiego, Łukowska, Jarmarczna, Bolesława Śmiałego, Noskowskiego, Skalista, Nadrzeczna, Rudnicka, Jemiołowa, Jana Sawy, Radości, Romantyczna, Sympatyczna, Laury, Stokrotki, Kryniczna, Cynamonowa, Dunikowskiego, łącznik Szeligowskiego-Chodźki, Goplan, Lipska, Bogdanówka, Ślężan, Szerokie, Pułaskiego, Zygmunta Augusta, Łabędzia, Kleeberga, Romanowskiego, Paśnikowskiego, Wygon, Św. Wojciecha, Polan, Opolan, Wilcza, Robotnicza, Gościnna, Baśniowa, Wapowskiego, Pana Wołodyjowskiego, Cieszkowskiego, most na ul. Głównej, Symfoniczna, Dziewanny, Podhalańska,

Urzędowska, Łowicka, Krasińskiego, Brzeskiej, Powstania Styczniowego, Rogińskiego, Czwartaków, Wysockiego, Struga, Nektarowa, Kiwerskiego, Biedronki, Garbarska, Biskupińska, Ustronie, Dąbrówki, Gierymskiego, Bielskiego, Macierzanki, Gorczańska, Jantarowa, Czapskiego, Kisielewskiego, Kuronia, Krężnicka, Szczecińska, Mazurska, Codebskiego, Grotgtera, Solna, Piekarska, Ruciana, Tatarakowa, Tymiankowa, Wiklinowa, Sierpińskiego, Świętochowskiego, Daniłowskiego, Czartoryskiej, Poziomkowa, Kasztanowa, Emilii i Karola Wojtyłów, Radzyńska, Różana, Dragónów, Halickiego, Barckiego, Rycerska, Kaczeńcowa, Bema, Chabrowa, Rozmarynowa, Kaskadowa, Zdrowa, Piaskowa, Firlejowska, Balladyny, Boya-Żeleńskiego, Rataja, Pana Tadeusza, Jeziorańskiego, Milczan, Nałęczowska, Elsnera, Braci Wieniawskich, Lipińskiego, Legendy, Lawinowa, Paganiniego, Żywnego - lewoskręt, Długa, Gnieźnińska, Strojnowskiego, Cieszkowskiego, Szmaragdowa, Walecznych, Gorczańska, Bielskiego, Północna, Szelburg-Zarębiny, Bużan.

MOSTY, WIADUKTY I ESTAKADY



W ciągu 10 ostatnich lat w Lublinie wyremontowano lub zmodernizowano **23** mosty, wiadukty i estakady za ponad **306 mln zł**

2012 | przedłużenie ul. Mełgiewskiej w kierunku węzła drogowego „Mełgiew”, budowa trzech wiaduktów drogowych

2013 | przebudowa ul. Filaretów wraz z remontem dwóch wiaduktów

2014 | przebudowa estakad w al. Smorawińskiego | budowa drogi dojazdowej do węzła drogowego Sławinek (przedłużenie al. Solidarności, w tym budowa 5 wiaduktów drogowych)

2015 | budowa drogi dojazdowej do węzła drogowego „Jakubowice” – budowa dwóch wiaduktów oraz dwóch przepustów pod ul. Poligonową (obecnie ul. Bohate-

rów Września) | budowa ul. Lubelskiego Lipca '80 od ul. Piłsudskiego do ul. Stadionowej – wraz z budową obiektu mostowego w ciągu ul. Lubelskiego Lipca '80 nad ul. Dworcową | budowa ul. Zelwerowicza w Lublinie wraz z budową wiaduktu nad Suchą Doliną – wybudowano 2 wiadukty

2016 | przebudowa al. Kompozytorów Polskich wraz z przebudową dwóch wiaduktów

2017 | budowa obiektu mostowego (700-lecia Lublina) w ciągu ul. Muzycznej

2018 | przebudowa skrzyżowania DK 19 (al. Solidarności i al. Gen. Wł. Sikorskiego) i DW 809 (ul. Gen.

Ducha) w Lublinie – budowa wiaduktu drogowego w ciągu al. Solidarności | budowa al. T. Mazowieckiego, wiaduktu w ciągu ul. Nałęczowskiej oraz dwóch estakad

2019 | przebudowa skrzyżowania ulicy Diamentowej z planowanym przedłużeniem ul. Lubelskiego Lipca '80 i ul. Krochmalnej, w tym budowa wiaduktu w ciągu ulic: Krochmalna – Diamentowa | przebudowa i rozbudowa ul. Grygowej wraz z budową czterech wiaduktów | przebudowa kluczowego węzła komunikacji zbiorowej ronda Lubelskiego Lipca '80, remont mostu w ul. Fabrycznej | rozbudowa ul. Pawiej wraz z przebudową mostu na rzece Czerniejówce

PRZEBUDOWA
KOMUNIKACJI
MIEJSKIEJ

100% POJAZDÓW
NISKOPODŁOGOWYCH,
70% POJAZDÓW
KLIMATYZOWANYCH

PONAD 380
NOWOCZESNYCH
AUTOBUSÓW
I TROLEJBUSÓW
W LUBLINIE

ZAKUP
NOWOCZESNYCH
NISKOEMISYJNYCH
165 AUTOBUSÓW
I 120 TROLEJBUSÓW

ZAKONTRAKTOWANIE
32 AUTOBUSÓW
ELEKTRYCZNYCH
I 10 TROLEJBUSÓW
(DOSTAWY DO 2022)

KOMUNIKACJA MIEJSKA

NOWOCZESNE
PRZYSTANKI,
ELEKTRONICZNE
WYŚWIETLACZE
Z ROZKŁADEM

WI-FI
W AUTOBUSACH
MIEJSKICH

LINIE PODMIEJSKIE DO 10 GMIN:
GŁUSK, JABŁONNA, JASTKÓW,
KONOPNICA, MEŁGIEW,
NIEDRZWICA DUŻA, NIEMCE,
SPICZYN, ŚWIDNIK I WÓLKA

NOWE ODCINKI
TRAKCJI TROLEJBUSOWEJ
- ŁĄCZNA DŁUGOŚĆ 76 KM

PIERWSZY PARKING PARK&RIDE - PĘTLA
„CHOINY”, PRACE PRZY KOLEJNYCH WĘZŁACH
PRZESIADKOWYCH PRZY UL. ŻEGLARSKIEJ,
UL. JÓZEFA FRANZAKA „LALKA”, AL. KRAŚNICKIEJ,
UL. GRANITOWEJ, UL. ZBOŻOWEJ, UL. OSMOLICKIEJ
I UL. GRENADIERÓW (ogłoszenie przetargu w 2021)

Miasto Lublin systematycznie zwiększa dostępność roweru jako ekologicznego środka transportu

Powstało ponad **170 km** ścieżek i pasów rowerowych

Lubelski Rower Miejski powstał 2014 roku, od 2016 roku w systemie aglomeracyjnym z Gminą Świdnik i powiatem świdnickim

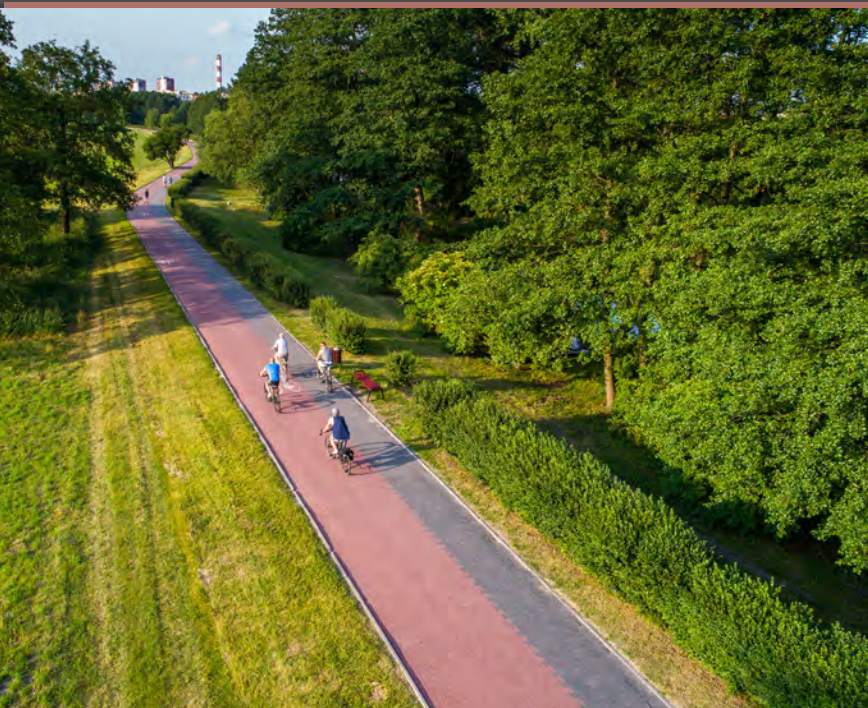


Aktualnie w systemie Lubelskiego Roweru Miejskiego jest ponad **119 tys.** użytkowników

Od początku działania systemu rowery były wypożyczane **3,5 mln** razy

W ostatnim sezonie miłośnicy dwóch kółek mogli korzystać z **911** rowerów na **93** samoobsługowych stacjach

SIEĆ INFRASTRUKTURY ROWEROWEJ I ELEKTROMOBILNOŚĆ



Lublin jako jedno z pierwszych miast w Polsce wyszedł naprzeciw aktualnym trendom i w sposób uporządkowany stara się włączyć hulajnogi elektryczne w system transportowy miasta

Wytyczenie **20** specjalnie oznakowanych parkingów dla hulajnóg elektrycznych

Podpisanie porozumienia z operatorami

Wyznaczenie obszarów na terenie miasta, w których obowiązują ograniczenie prędkości hulajnóg lub zakaz parkowania środków transportu osobistego

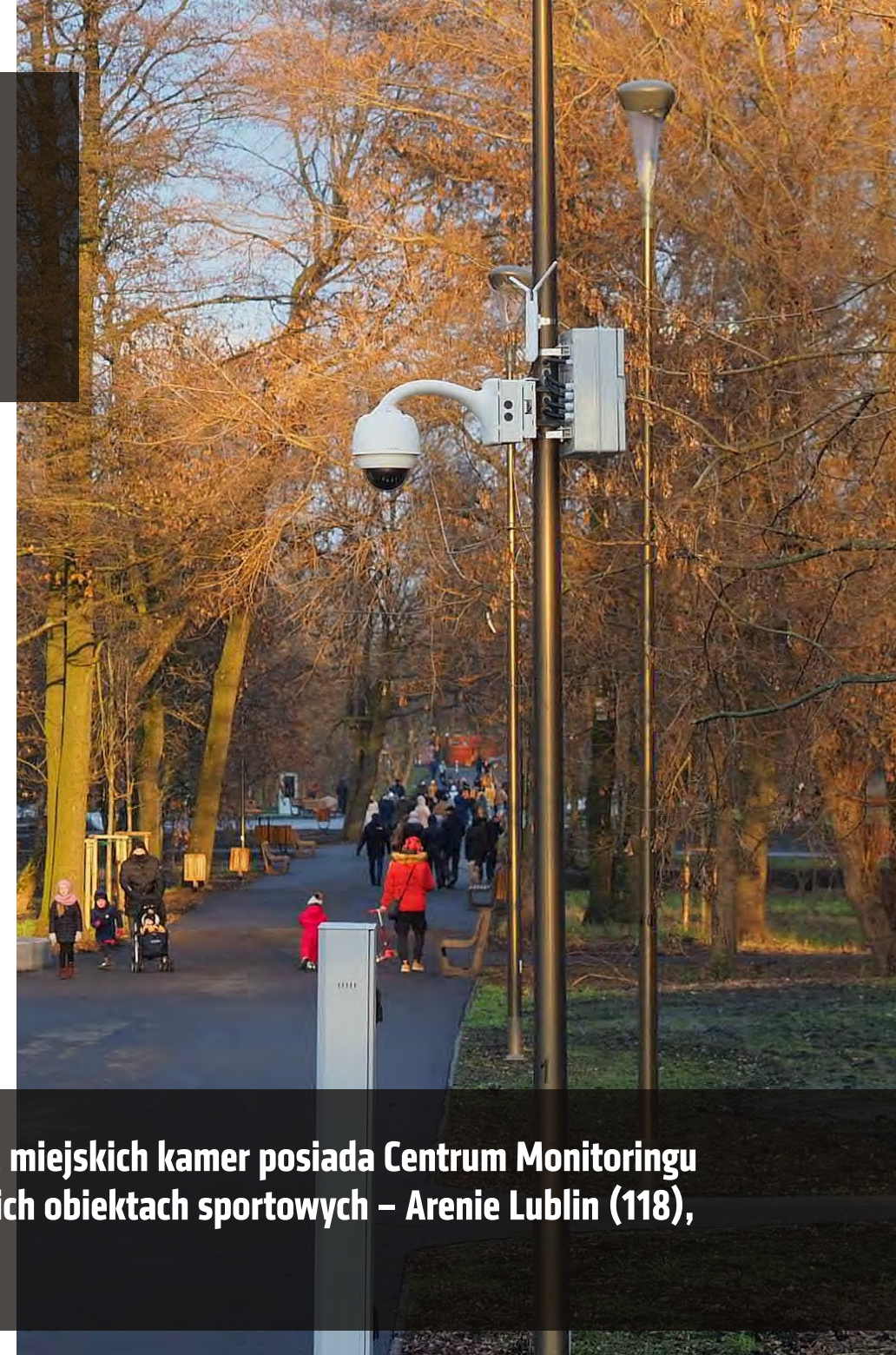


BEZPIECZNY Lublin

RUCH DROGOWY I MOBILNOŚĆ

- | **110** ze **149** skrzyżowań z sygnalizacją świetlną, objętych Systemem Zarządzania Ruchem
- | **640 kamer** w Systemie Zarządzania Ruchem (56 CCTV, 120 ANPR, 464 stacjonarnych)
- | **ponad 600** projektów organizacji ruchu rocznie (stała, czasowa, sygnalizacja świetlna)
- | **zdalne i na bieżąco korekty roczne algorytmów sterujących** sygnalizacją świetlną oraz kalibracja urządzeń SZR
- | **ściśła współpraca z policją** w zakresie bezpieczeństwa ruchu – w 2019 roku powstała Komisja do spraw analizy bezpieczeństwa ruchu drogowego na drogach Lublina
- | **„Bezpieczne przejścia dla pieszych”** – program opracowany na podstawie skali zagrożeń oraz po analizie danych w zakresie zdarzeń drogowych, obecnie wdrażany w 8 miejscach
- | Powiększenie i zmiany organizacji ruchu w **Strefie Płatnego Parkowania** – poprawa płynności ruchu, zwiększenie liczby miejsc postojowych, zwiększenie rotacji parkujących pojazdów

Obecnie system miejskiego monitoringu składa się z 280 kamer. Podgląd do obrazu z miejskich kamer posiada Centrum Monitoringu Wizyjnego, które dodatkowo ma również dostęp do kamer znajdujących się w miejskich obiektach sportowych – Arenie Lublin (118), Aqua Lublin (143) i na stadionie lekkoatletycznym przy al. Piłsudskiego (39).





LUBLIN DLA MIESZKAŃCÓW

W latach 2011-2020 Wydział Architektury i Budownictwa wydał ponad **16 tys. pozwoleń na budowę domów i budynków**, w tym:

| 2016 pozwoleń na budowę **2325** domów jednorodzinnych

| **355** pozwoleń na budowę **538** budynków mieszkalnych wielorodzinnych.
W budynkach tych zaprojektowano łącznie **28331** lokali mieszkalnych

| **225** dla MPWiK oraz **178** decyzji dla LPEC ramach inwestycji dofinansowywanych przez Unię Europejską w zakresie przebudowy i modernizacji sieci wodociągowych, kanalizacyjnych oraz ciepłowniczych na terenie całego miasta Lublin

| **174** decyzji ZRID (decyzji o zezwoleniu na realizację inwestycji drogowych).

| Do najważniejszych z punktu widzenia rozwoju miasta należała budowa ulic Bohaterów Monte Cassino, Dywizjonu 303 oraz przebudowa skrzyżowania ulic Krochmalna - Diamentowa jako domykanie wewnętrznej obwodnicy miejskiej, a także ulic Stadionowej, Lubelskiego Lipca '80, Muzycznej wraz z mostem na rzece Bystrzycy - dróg mających stanowić obsługę komunikacyjną projektowanego nowego dworca metropolitalnego. Istotna dla komunikacji w mieście jest trwająca budowa 7 węzłów przesiadkowych w ramach projektu budowa i modernizacja węzłów przesiadkowych zintegrowanych z innymi rodzajami transportu dla potrzeb Lubelskiego Obszaru Funkcjonalnego

ZARZĄDZANIE PRZESTRZENIĄ MIASTA



W ostatnich 10 latach uchwalono **115 miejscowych planów zagospodarowania przestrzennego** miasta Lublin

W ciągu 10 lat pokrycie planistyczne miasta wzrosło do **53,7 %**

2011	1	1	2
2012	3	5	8
2013	1	3	4
2014	3	4	7
2015	3	2	5
2016	3	4	7
2017	1	9	10
2018	3	21	24
2019	2	22	24
2020	0	24	24
RAZEM:	20	95	115

LICZBA UCHWALONYCH **MIEJSCOWYCH PLANÓW** ZAGOSPODAROWANIA PRZESTRZENNEGO

LICZBA UCHWALONYCH **ZMIAN** MIEJSCOWYCH PLANÓW ZAGOSPODAROWANIA PRZESTRZENNEGO

OGÓŁEM UCHWALONYCH MIEJSCOWYCH PLANÓW ZAGOSPODAROWANIA PRZESTRZENNEGO

Lublin

INTELIĞENTNE MIASTO

Inwestycje w infrastrukturę informatyczną z unijnym dofinansowaniem spowodowały, że obecnie **Lublin posiada największe samorządowe centrum informatyczne we Wschodniej Polsce** z rozbudowaną serwerownią obsługującą dane z lubelskich jednostek miejskich, jednostek komunalnych czy oświatowych



WAŻNE PROJEKTY

E-usługi – miejska platforma elektronicznych płatności, w trakcie budowy jest miejskie centrum kontaktu z mieszkańcami

Geoportal Miejski – interaktywna mapa miasta do pozyskiwania, przetwarzania i udostępniania danych geodezyjnych, geograficznych i informacyjnych

Platforma e-usług geodezyjnych – szerokie udostępnienie danych przestrzennych dla interesantów, geodetów, rzeczoznawców, projektantów i branżystów

Model 3D Lublina – nagrodzony na Smart City Forum Trójwymiarowy model miasta

Sieć Szerokopasmowa – uczniowie lubelskich szkół uzyskali dostęp do szerokopasmowego Internetu z usługami Ogólnopolskiej Sieci Edukacyjnej

Lubelska Biblioteka Wirtualna – infrastruktura i wyszukiwarka zasobów

Rozbudowa systemu monitoringu, inteligentna przestrzeń miejska

CYFROWY LUBLIN w liczbach



EDU
Lublin

LUBELSKA SZKOŁA W CHMURZE

Lublin to pierwsze miasto w Polsce, w którym wszystkie placówki oświatowe przeszły integrację e-dziennika z pakietem narzędzi do zdalnej nauki i komunikacji

EduLublin – dostęp lubelskich nauczycieli, uczniów i rodziców do usług cyfrowych w ramach centralnego systemu oświatowego

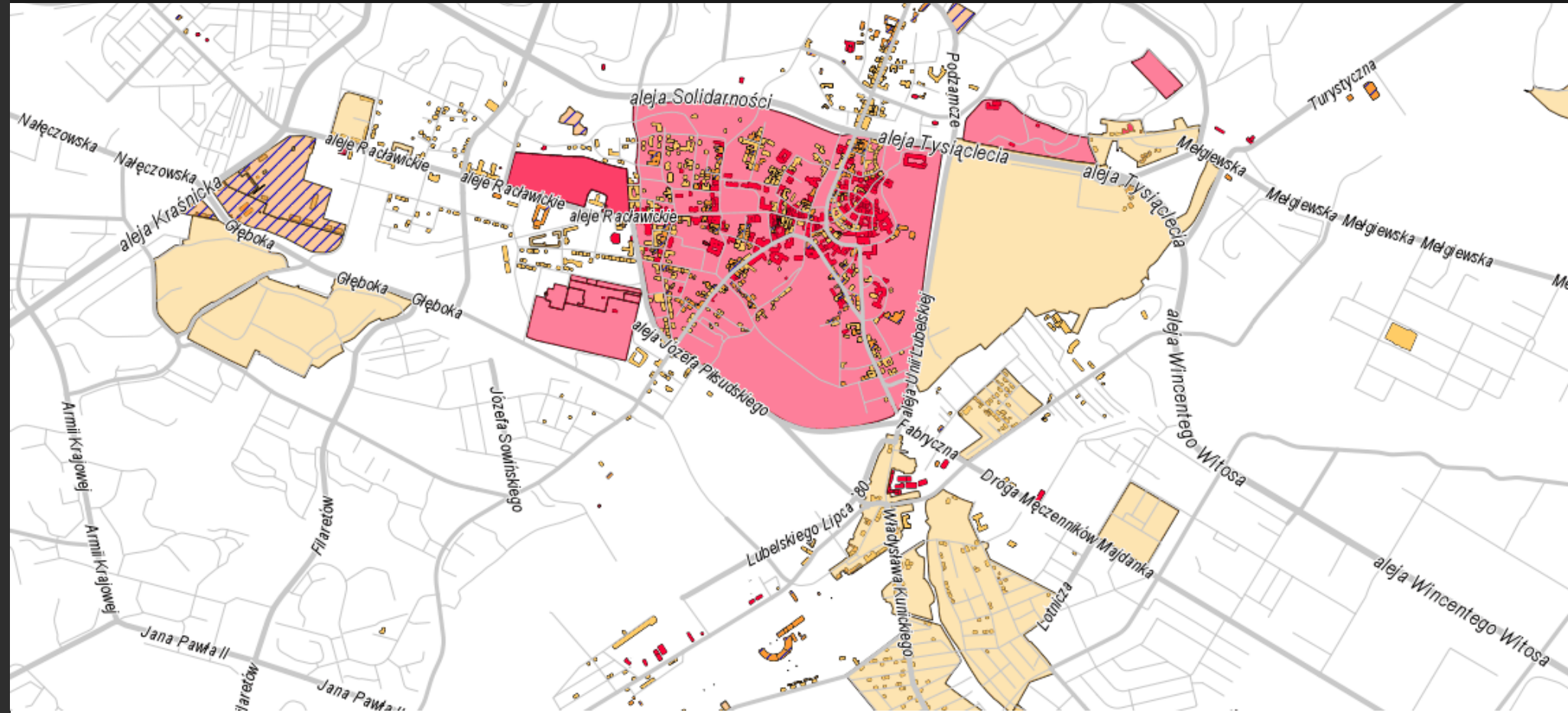
14 mln zł
w tym **11 mln zł z UE**

56 000 uczniów w centralnym miejskim dzienniku elektronicznym | **10 000** pracowników oświaty pracujących w zintegrowanym systemie obejmującym **27** obszarów funkcjonalnych | **50 000** uczniów i nauczycieli uzyskało dostęp do narzędzi nauki zdalnej chmurze | **153** jednostki oświatowe uzyskały bezpieczny i szybki dostęp do miejskiej sieci szerokopasmowej | **30** nowych e-usług dla mieszkańców | **10 milionów** odwiedzin stron miejskich rocznie | **490** maszyn wirtualnych na **34** serwerach kasetowych | **16 TB** pamięci RAM, **350 TB** przestrzeni dyskowej, **3 PB** kopii zapasowych | systemy rozlokowane są w **2 centrach** przetwarzania danych i serwerowni backupowej | **147** kilometrów kwadratowych obszaru opracowania w modelu 3D | **1,8 miliardów** punktów w zbiorze LiDAR | **42 000** budynków w modelu 3D | **2 geoportale 3D** – dla mieszkańców i inwestorów

Zabytki i obszary centrum Lublina objęte ochroną

W trosce o zabytki i dziedzictwo Lublina

W całej historii ochrony zabytków w Lublinie nigdy nie objęto ochroną tak dużej ilości obiektów, tak wyczerpująco i przekrojowo potraktowanych w nawiązaniu do aktualnych tendencji ochrony



- **Kolor pomarańczowy** – objęte ochroną przez Miejskiego Konserwatora Zabytków w 2012 roku i później w ramach gminnej ewidencji zabytków
- **Kolor czerwony i różowy** – rejestr zabytków

W trosce o zasób zabytkowego Lublina w **2012** roku została założona **gminna ewidencja zabytków**, w której ujętych zostało łącznie ponad **2100** obszarów i obiektów – zabytków nieruchomości, w tym prawie **1900** zabytków architektury i budownictwa, zabytki urbanistyki (układy urbanistyczne), ruralistyki (układy ruralistyczne) i ponad **200** sta-

nowisk archeologicznych. Wśród nich znalazły się m.in. nieotraktowane dotychczas jako zabytki ocalałe zabytki przemysłowe, obiekty międzywojennego modernizmu oraz niektóre ważniejsze budynki i założenia powstałe bezpośrednio po II wojnie światowej.

PROJEKTY NA RZECZ LUBELSKIEGO DZIEDZICTWA

W 2014 roku Biuro Miejskiego Konserwatora Zabytków przygotowało aplikację o Znak Dziedzictwa Europejskiego (*European Heritage Label*) – wyróżnienia przyznanego przez Komisję Europejską 10 marca 2015 r.

Znakiem uhonorowano dziedzictwo idei Unii Lubelskiej zawartej między Polską i Litwą w 1569 r. reprezentowane przez zachowane w krajobrazie Lublina zabytki będące świadkami zawarcia Unii i ją upamiętniające:

Pomnik Unii Lubelskiej na Placu Litewskim, **Kaplicę Świętej Trójcy, Klasztor oo. dominikanów**



ZNAK DZIEDZICTWA EUROPEJSKIEGO



Lublin jest aktualnie jednym z 4 miejsc w Polsce wyróżnionych Znakiem

obok Stoczni Gdańskiej, Archiwum Głównego Akt Dawnych (uhonorowanego za wartość niematerialną, jaką jest przechowywana tam Konstytucja 3 Maja) oraz cmentarza wojennego z I wojny światowej w Łużnej-Pustkach.



EHL@N

| budowanie sieci współpracy miast i miejsc obdarzonych Znakiem Dziedzictwa Europejskiego. W ramach projektu, Lublin prowadzi media społecznościowe nie tylko dla wszystkich partnerów projektu, ale dla wszystkich 48 miast i miejsc z całej Europy obdarzonych Znakiem Dziedzictwa Europejskiego (2019-2021) Creative Europe

APPROACH

| prezentacja centrów miast historycznych w formie zdigitalizowanej; wykonanie modelu 3D Lublina na przestrzeni wieków oraz powstanie ogromnej bazy danych na temat obiektów i przestrzeni zabytkowych z terenu miasta Lublin (2015-2018) Erasmus+

2nd Chance

| druga szansa - budzenie „śpiących gigantów”. Wypracowanie modelu działań rewitalizacyjnych opuszczonych zabytkowych budynków lub kompleksów zabudowy miejskiej (szczególnie przemysłowej) (2015-2018) URBACT III

HerMan

| zarządzanie Dziedzictwem Kulturowym na obszarze Europy Środkowej (2012-2014 Central Europe)

REWITALIZACJA LUBLINA

11

95,4 mln zł z UE

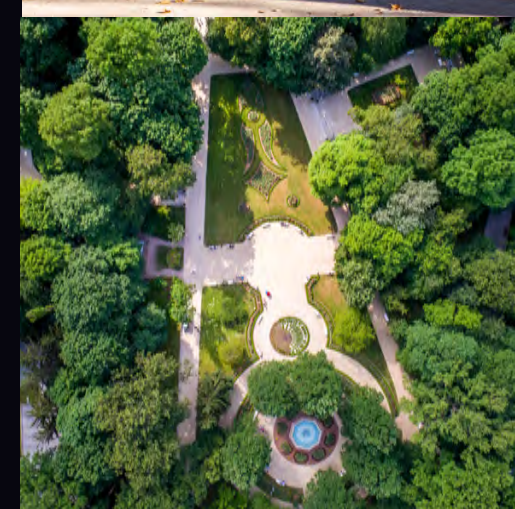
projektów unijnych
zrealizowanych

PROJEKTY ZIELONE dotyczące przestrzeni miejskiej stanowią znaczny udział w działaniach rewitalizacyjnych miasta

- | Rewitalizacja Parku Ludowego **22 ha**
- | Budowa Parku przy ul. Zawilcowej **14 ha**
- | Modernizacja Placu Litewskiego wraz z deptakiem **4,5 ha**
- | Rewaloryzacja Ogrodu Saskiego **12,8 ha**

INNE duże projekty z zakresu rewitalizacji miasta

- | Rozbudowa DPS „Kalina” o nowe specjalistyczne oddziały oraz budowa dwóch rodzinnych domów pomocy
- | Poprawa warunków edukacji ogólnej w Zespole Szkół Ekonomicznych im. A. i J. Vetterów
- | Rewitalizacja obszaru ul. Lubartowskiej i dawnego Podzamcza
- | Rewitalizacja części Śródmieścia Miasta Lublin





ZRÓWNOWAŻONE ŚRODOWISKO

- | W ciągu 10 lat w ramach Programu usuwania azbestu dla Miasta Lublin zdemontowano **71 tys. m²** pokryć dachowych z azbestem, łącznie ponad **2 tys. ton** odpadów z **1262** nieruchomości
- | W ramach Programu Ograniczania Niskiej Emisji (PONE), od 2013 roku podpisano z mieszkańcami Lublina **415** umów na łączną kwotę ponad **3,1 mln zł**, dzięki czemu zlikwidowano ponad **600** kotłów na paliwa stałe na terenie miasta
- | W ubiegłym roku został zainicjowany nowy pilotażowy program z zakresu **małej retencji** - Program ochrony zasobów wodnych dla Lublina
- | Miasto realizuje liczne kampanie edukacyjno-społeczne m.in. z zakresu gospodarki odpadami, walki ze smogiem, sprzątania psich nieczystości



ZIELONY LUBLIN

W ostatnich latach w Lublinie powstało **72** ha nowych i zrewitalizowanych terenów zieleni. Powstają nowe parki, skwery, łąki kwietne, zieleńce. Tylko jesienią 2020 roku zostało zasadzonych **1125** drzew oraz **5000** krzewów oraz tysiące bylin, róż, traw ozdobnych oraz sadzonek żywopłotów

| **70 mln zł** na budowę, rozbudowę i rewitalizację parków miejskich: Ogródu Saskiego, Parku Ludowego, Parku Zawilcowa oraz Parku Jana Pawła II

| Miasto Lublin, jako pierwsze miasto w Polsce, wprowadziło **Zielony Budżet**, który jest częścią budżetu Miasta, w ramach której mieszkańcy mogą zgłosić własne propozycje dotyczące zieleni miejskiej. Przez cztery edycje zrealizowano ponad **60** projektów

| Aranżacja i nasadzenia na rondach – **13,5 tys.** krzewów oraz prawie bylin, traw

| Ochrona **84** cennych przyrodniczo wąwozów i suchych dolin

| Łąki kwietne – w 2020 roku w Lublinie było **10 tys. m²** zasianych, **40 tys. m²** naturalnych w 38 lokalizacjach, **15 tys. m²** muraw ekstensywnych

| Liczne skwery kieszonkowe, miniskwery, razem **800** drzew, blisko **11 tys.** krzewów

oraz ok. **4 tys.** bylin, traw, pnączy

| Leczenie i konserwacja starodrzewu, zabiegi mikoryzacji i powiększania mis, program ratowania lubelskich kasztanowców

| Kampanie edukacyjno-informacyjne m.in. „Lublin nad łąką przysiadł”, „Tu kosimy rządziej”, „Co znaczy pszczoła?”, „Program Estetyka”

| Odkomarzanie terenów zielonych, program likwidacji barszczu Sosnowskiego



ZWIERZĘTA W MIEŚCIE

- | Program opieki nad bezdomnymi zwierzętami
- | Schronisko dla Bezdomnych Zwierząt – średnio rocznie trafia **1000 psów**, **500 kotów** oraz **30 zwierząt egzotycznych**
- | W okresie 10 lat na potrzeby dokarmiania kotów wolno żyjących zakupiono ponad **22 tys. kg** karmy, przekazanej społecznym opiekunom zwierząt
- | Miejski projekt „Pomóżmy dzikim zwierzętom” - budki lęgowe i domki, które pomogą ptakom, jeżom i innym zwierzętom żyjącym w przestrzeni miasta
- | Całodobowe pogotowie interwencyjne dla dzikich zwierząt – od 2010 roku podjęto ponad **3600** takich interwencji
- | Od 2016 roku dzięki projektom z Budżetu Obywatelskiego zaszczepiono **3500 psów**, wykastrowano **3105 psów** i **8220 kotów**
- | Zakup sprzętu do odławiania i przewozu zwierząt m.in. dla Straży Miejskiej





OSTATNIE 10 LAT
W LUBELSKIEJ KOMUNIKACJI MIEJSKIEJ
TO NOWE AUTOBUSY I TROLEJBUSY,
MODERNIZACJA TRAKCJI TROLEJBUSOWEJ
ORAZ NOWE KILOMETRY SIECI

Lublin

NOWOCZESNA INFRASTRUKTURA KOMUNIKACYJNA

Struktura

- | MPK Lublin dysponuje **356** pojazdami, tym: **232** autobusami i **124** trolejbusami.
- | Średni wiek trolejbusów wynosi **6,57 lat**, autobusów **8,62 lat**
- | **152,22 km** wynosi łączna długość trakcji trolejbusowej w Lublinie (toru pojedynczego)
- | **3967** słupów trakcji trolejbusowej, zaś osprzęt sieciowy to **96** zwrotnic, **87** zjazdów, **60** skrzyżowań
- | **780 przystanków**, w tym wiaty – **345**, słupki wolnostojące – **432**, wiaty ponadstandardowe – **132**, słupki ponadstandardowe – **18**





- | Wymiana **30** trolejbusów oraz modernizacja **3** podstacji trakcyjnych przy ulicach Garbarskiej, Kraśnickiej i Szczerbowskiego, powstanie tzw. Centralnej Dyspozytorni Mocy
- | Modernizacja infrastruktury przystankowej w tym: budowa **20** nowych oraz przebudowa **21** zatok autobusowych, montaż **128** wiat i **368** słupków przystankowych, budowa systemu informacji pasażerskiej, ponadstandardowe wyposażenie przystanków
- | Termomodernizacja budynków Zajezdni Autobusowej MPK



PROJEKTY MPK LUBLIN PRZYJAZNE ŚRODOWISKU

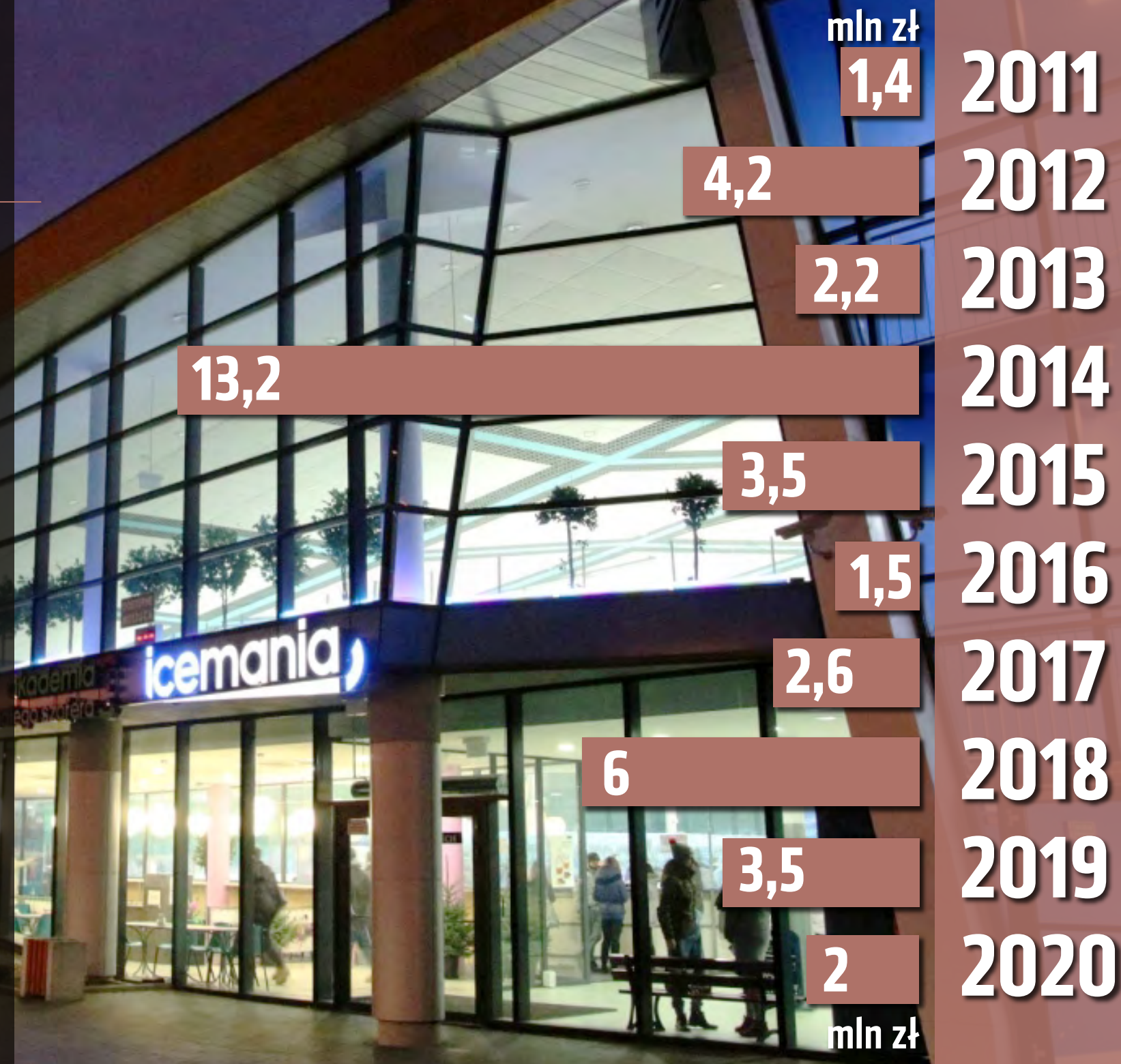


- | Wymiana myjni autobusowych z wykonaniem zamkniętego obiegu wody
- | Budowa zajezdni przy ul. Stefczyka dla potrzeb stacjonowania i obsługi **45** autobusów MPK Lublin
- | Opracowanie technologii autobusowych struktur fotowoltaicznych – projekt badawczy realizowany z Politechniką Lubelską
- | Długoterminowa dzierżawa **25** autobusów niskoemisyjnych spełniających normy EURO6

LUBLIN

NOWOCZESNA BAZA SPORTOWA I REKREACYJNA

Miejska spółka MOSiR w latach **2011-2020** przeznaczyła na inwestycje niemal **40 mln zł**. Największe nakłady poniesione zostały w latach 2013-2014 na budowę Hali Lodowej i Miasteczka Ruchu Drogowego



KLUCZOWE PROJEKTY MOSiR LUBLIN

Budowa hali lodowej wraz z wyposażeniem przy Al. Zygmunta (ICEMANIA) **12,5 mln zł (2013-2014)**

Budowa miasteczka ruchu drogowego **1,8 mln zł netto (2013-2014)**

Rozbudowa infrastruktury turystycznej Słoneczny Wrotków nad Zalewem Zemborzyckim (etap III) ok. **2,3 mln zł netto (2011-2012)**

Przebudowa basenów odkrytych w Słonecznym Wrotkowie (realizowana etapami) **3 mln zł netto (2016-2019)**

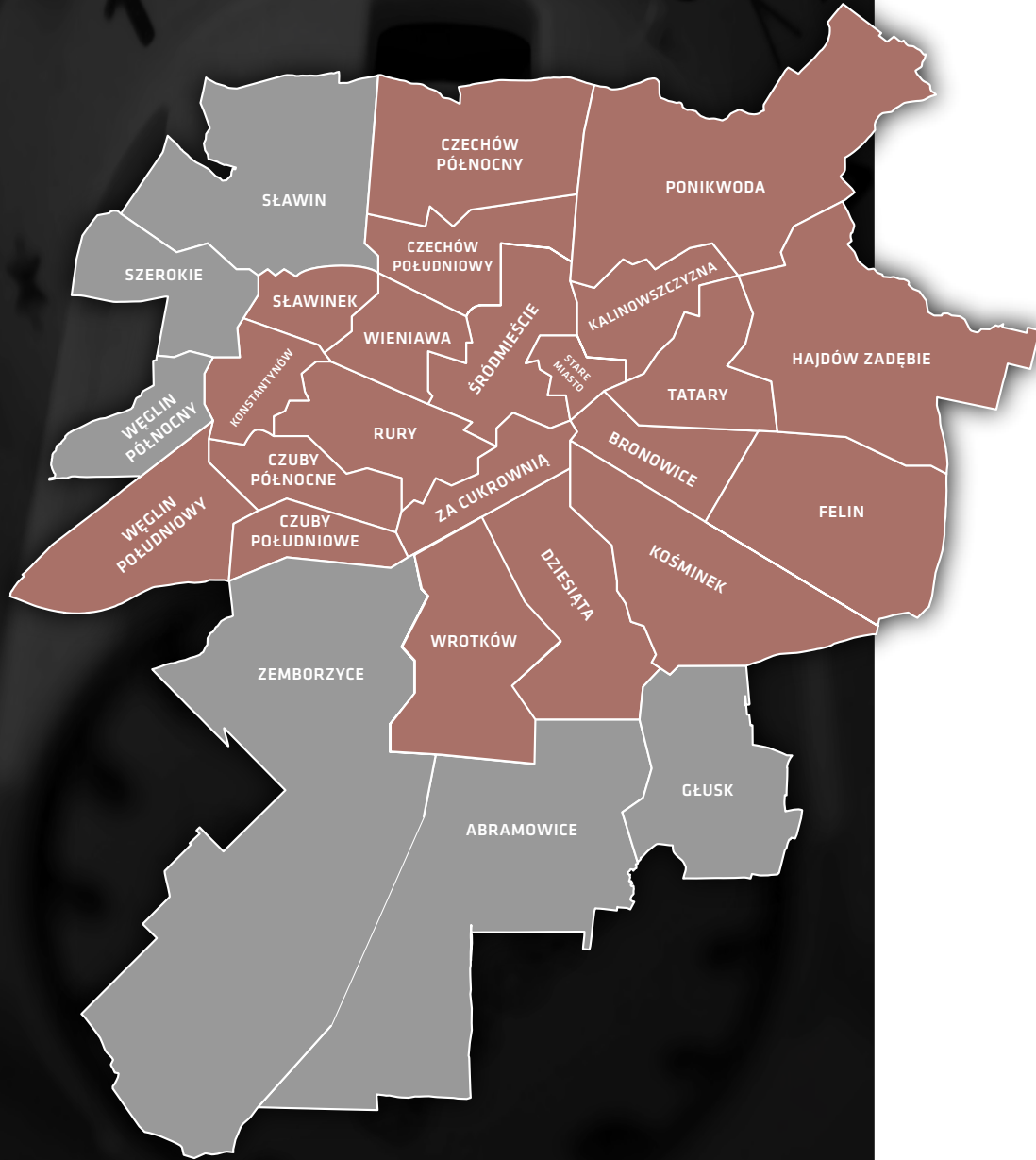
Przystosowanie Stadionu Miejskiego do wymogów Ekstraligi Żużlowej **3,9 mln zł netto (2018-2020)**

Rewitalizacja zespołu boisk sportowych klubu sportowego „Lublinianka” (realizowana etapami) **4 mln zł netto (2016-2020)**

mosir Lublin



WSPÓLNY SYSTEM CIEPŁA DLA MIASTA



LPEC S.A. jest jednym z największych dostawców ciepła systemowego w Polsce

| LPEC S.A. dostarcza ciepło do prawie **75% gospodarstw domowych w Lublinie**, ogrzewając blisko **250 tys. jego mieszkańców**

| Sieć ciepłownicza stanowi **jeden wspólny system dla całego miasta**, obejmujący swoim zasięgiem większość jego obszaru

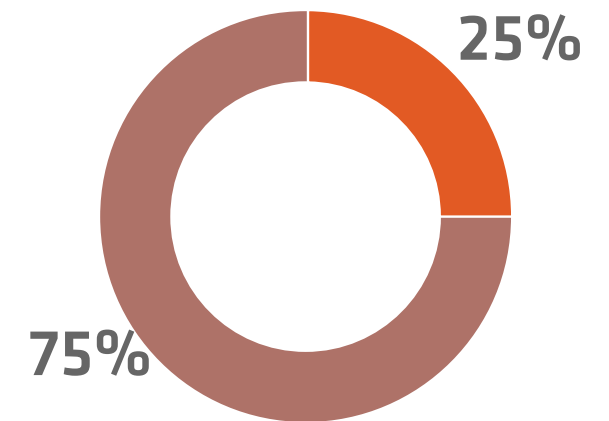
| Ciepło dostarczane jest **sieciami o łącznej długości ok. 465 km.**

| **75%** sieci ciepłowniczej wykonana jest w nowoczesnej technologii preizolowanej

| Ciepło w lubelskim systemie ciepłowniczym produkowane jest w procesie kogeneracji z zastosowaniem najwyższych norm środowiskowych w **dwóch elektrociepłowniach:**

PGE Energia Ciepła S.A. Oddział Elektrociepłownia w Lublinie Wrotków oraz w Elektrociepłowni Megatem EC-Lublin Sp. z o.o.

NOWE OBIEKTY PRZYŁĄCZONE DO LUBELSKIEGO SYSTEMU CIEPŁOWNICZEGO W CIĄGU 10 OSTATNICH LAT



■ nowi odbiorcy



320 mln zł
na inwestycje, modernizacje,
remonty

530
nowych odcinków sieci

70 km
wymienionych
sieci ciepłowniczych

o 175 MW
więcej mocy cieplnej

42 km
nowych odcinków sieci

25% wzrost
ogrzewanej powierzchni

STRATEGICZNE PROJEKTY LPEC S.A.

Modernizacja sieci ciepłowniczej na terenie miasta Lublin

wymiana 23 km strategicznych rurociągów zasilających dzielnice: Czuby, Konstantynów, Czechów, Śródmieście, Rury, Kalinowszczyzna, Rudnik, Felin, Bronowice, Hajdów-Zadębie (2017-2022)

Budowa nowych sieci ciepłowniczych

w dzielnicach: Wrotków, Czechów Północny, Ponikwoda, Felin, Kośminek, Bronowice, Węglin Południowy, Dziesiąta, Śródmieście. Planowana rozbudowa sieci ciepłowniczej obejmuje ok. 21 km rur (2017-2022)

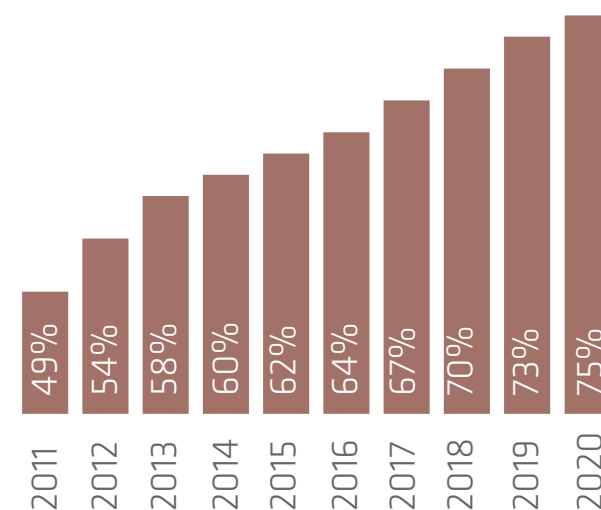
Wymiana 10 istniejących węzłów grupowych

na 183 indywidualne węzły cieplne w dzielnicach: Czechów, Czuby, Kalinowszczyzna i Wrotków. Ponadto wybudowane zostanie 11,4 km sieci ciepłowniczej preizolowanej, wyposażonej w system alarmowy stanów awaryjnych. Nowo wybudowana sieć zastąpi stare sieci niskoparametrowe o łącznej długości 13,4 km (2018-2022)

Wymiana 22 km wysokoparametrowych

sieci ciepłowniczych kanałowych na sieci preizolowane w osiedlach mieszkalnych (2010-2014)

UDZIAŁ
RUROCIĄGÓW PREIZOLOWANYCH
W SIECI CIEPŁOWNICZEJ



LUBLIN INWESTUJE W WODĘ

607 mln zł

tyle wyniosła łączna wartość inwestycji MPWiK Sp. z o.o. w budowę, przebudowę urządzeń i obiektów wodociągowych oraz kanalizacyjnych

ZBUDOWANO:

210 km

SIECI WODOCIĄGOWEJ

WARTOŚĆ INWESTYCJI

125 mln zł

195 km

SIECI KANALIZACYJNEJ

WARTOŚĆ INWESTYCJI

215 mln zł

405 km SIECI

WARTOŚĆ INWESTYCJI

340 mln zł

MPWiK



Rok zał. 1899

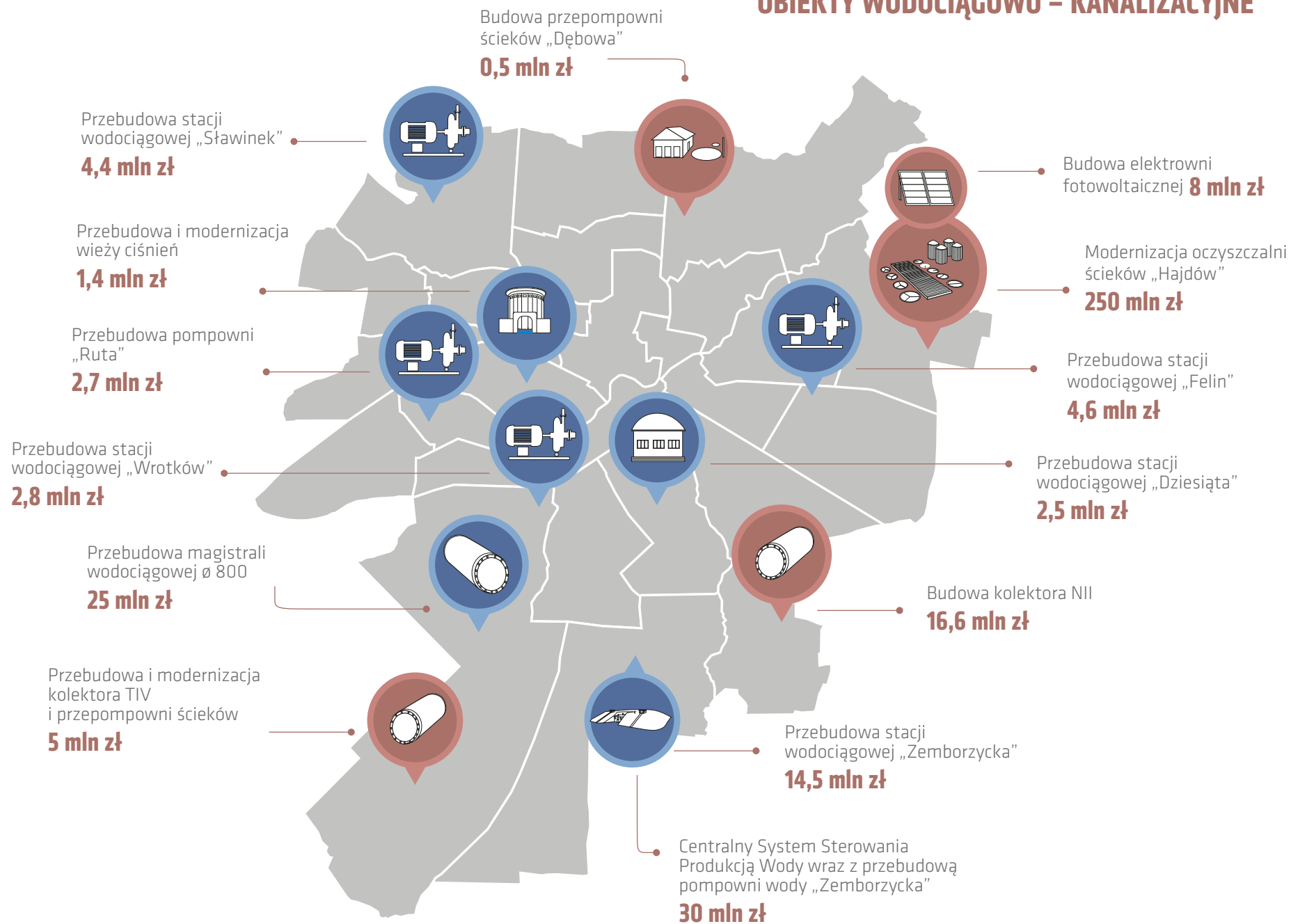
NAJWIĘKSZE INWESTYCJE MPWIK SP. Z O.O. W LATACH 2010-2020

MPWIK



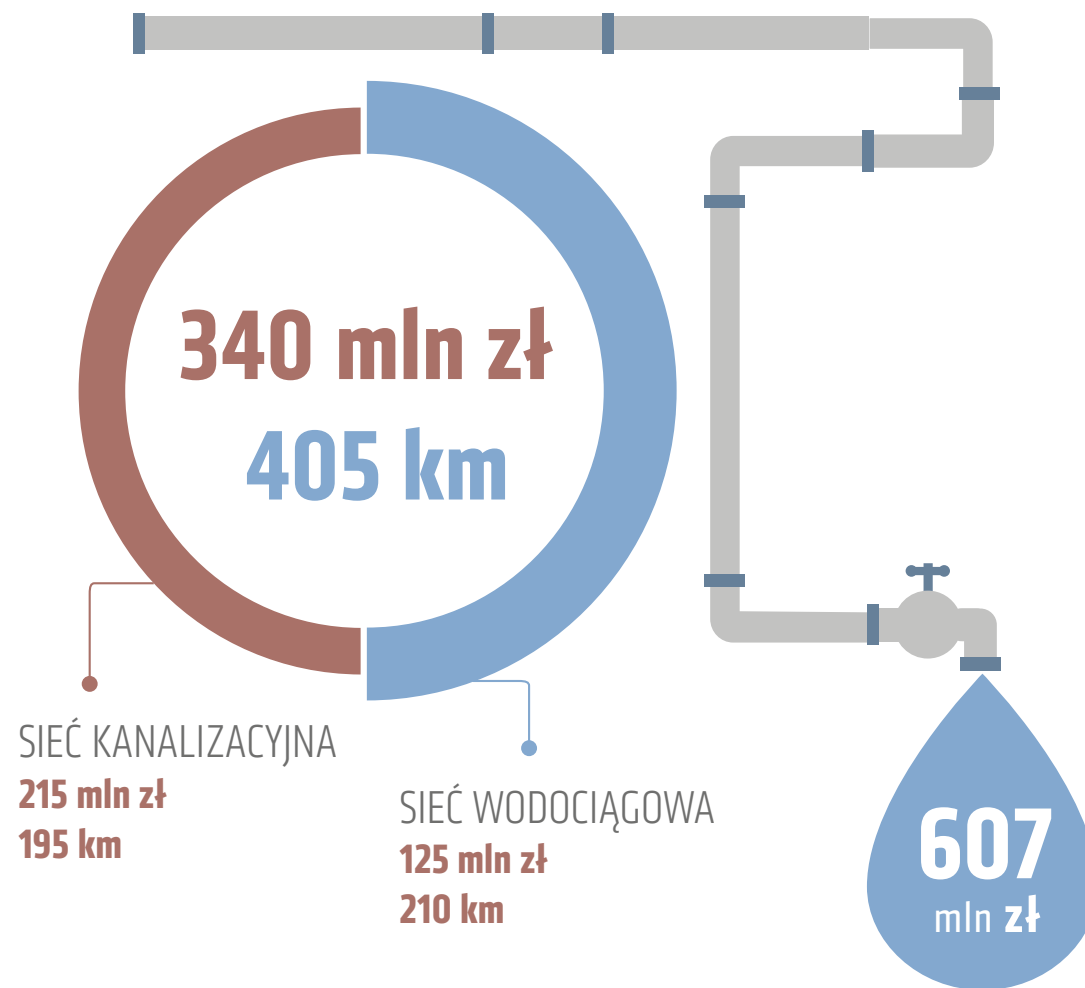
Rok zał. 1899

OBIEKTY WODOCIĄGOWO – KANALIZACYJNE



NAJWIĘKSZE INWESTYCJE MPWIK SP. Z O.O. W LATACH 2010-2020

FINANSOWANE ZE ŚRODKÓW
WŁASNYCH I FUNDUSZY UNIJNYCH



Wartość inwestycji w budowę
i przebudowę urządzeń i obiektów
wodociągowych i kanalizacyjnych



Budowa elektrowni fotowoltaicznej na terenie Oczyszczalni Ścieków „Hajdów” - instalacja złożona z **6552** paneli monokryształicznych na obszarze ok. 5 hektarów, 118 ton ogniw fotowoltaicznych, obliczonych na moc szczytową **1998,36 kWp**. Rocznie przewidziana jest produkcja energii elektrycznej na poziomie **2000 MWh**

Wykorzystanie biogazu z fermentacji osadów ściekowych do produkcji energii elektrycznej i ciepłej. Obecnie w ten sposób oczyszczalnia uzyskuje rocznie energię na poziomie ok. **10000 MWh**

MPWIK



Rok zał. 1899

MIENIE KOMUNALNE



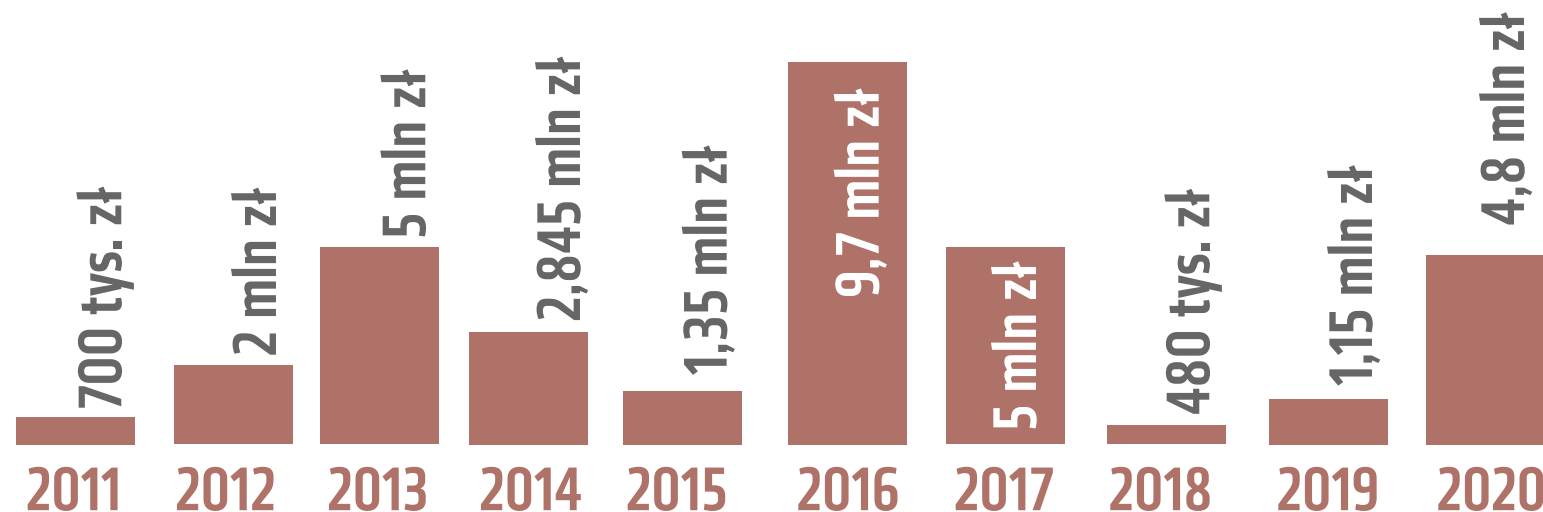
Wydatki **Zarządu Nieruchomości Komunalnych w Lublinie i Lubelskiego Przedsiębiorstwa Gospodarki Komunalnej Sp. z o.o.** na inwestycje w latach 2011-2020 wyniosły niemal **40 mln zł**.

Rewitalizacja Starego Miasta, budowa trzech budynków komunalnych przy ul. Zygmunta Augusta na Felinie, przekształcenie dawnego hotelu pielęgniarek przy ul. Lubartowskiej na lokale mieszkalne, przebudowa, modernizacja i termomodernizacja kamienic i budynków mieszkalnych m.in. przy Lubomelskiej, Rybnej, Rynek, Jezuickiej, Noworybnej, Lubartowskiej, Wolskiej, Gospodarczej, Probstwo, Bazylianówka, adaptacja piwnic, wykonanie przyłączy gazowych oraz centralnego ogrzewania, budowa kanalizacji sanitarnej, deszczowej, likwidacja barier architektonicznych, montaż wind w budynkach oraz budowa nowych placów zabaw i siłowni zewnętrznych, doposażenie boisk sportowych.

Nakłady Zarządu Nieruchomości Komunalnych w Lublinie na inwestycje:



LUBELSKIE
PRZEDSIĘBIORSTWO
GOSPODARKI KOMUNALNEJ



An aerial night photograph of Lublin, Poland, showing the city's illuminated buildings and streets. A prominent feature is the large, curved, yellow-lit building complex in the foreground. The city extends into the distance, with lights from buildings and streets creating a dense pattern of light against the dark night sky. A semi-transparent, light-colored rectangular frame with rounded corners is centered over the image, containing the text.

lublin.eu/inwestycje