



# Lublin wiosną

BIURO MIEJSKIEGO ARCHITEKTA ZIELENI  
2016





## Spis treści:

1. Ukwiecenie Śródmieścia
2. Obsada roślinami jednorocznymi na rondach
3. Nowe nasadzenia w pasach drogowych
4. Współpraca z Radami Dzielnic
5. Projekt „ścieżki zmysłów” w Ogrodzie Botanicznym UMCS





# Ukwiecenie Śródmieścia

BIURO MIEJSKIEGO ARCHITEKTA ZIELENI I ZARZĄD DRÓG I MOSTÓW



# Konstrukcje kwiatowe

Duże (około 2m wysokości), łącznie 10 szt., zlokalizowane:

- przed głównym wejściem do Ratusza – 2 szt.
- przed Trybunałem Koronnym – 2 szt.
- przed Zamkiem i na terenie schodów
- pomiędzy Placem Zamkowym a Zamkiem – 6 szt.

Dobór gatunkowy: pelargonia bluszczolistna (kolor ciemnoróżowy)

Małe (około 0,70m wysokości), łącznie 33 szt., zlokalizowane:

- wzdłuż ul. Krakowskie Przedmieście – na odcinku od ul. Lipowej do ul. Kołłątaja – 15 szt.
- wzdłuż ul. Narutowicza i przy Placu Wolności – 11 szt.
- przy ul. Królewskiej – 3 szt.
- przed Zamkiem – 4 szt.

Dobór gatunkowy: pelargonia bluszczolistna (kolor ciemnoróżowy) i wilec zielony





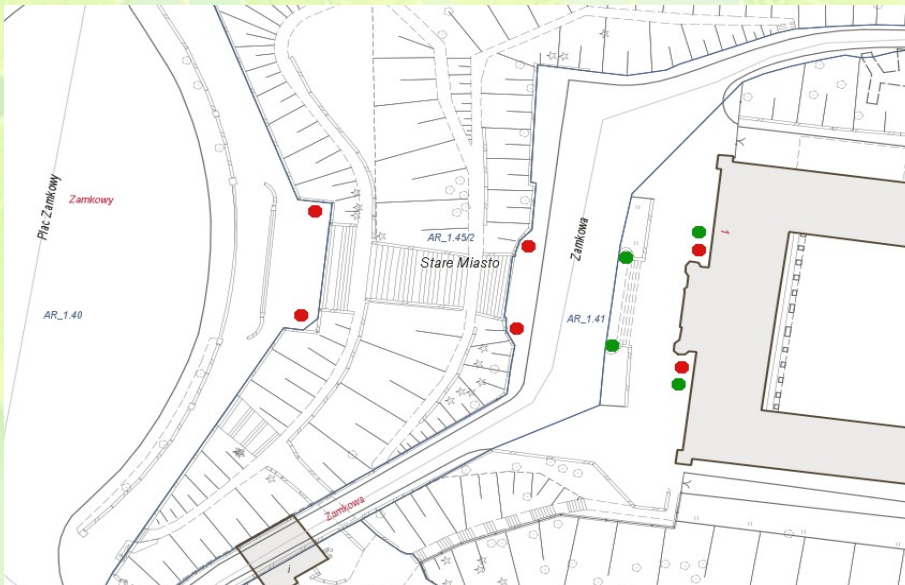




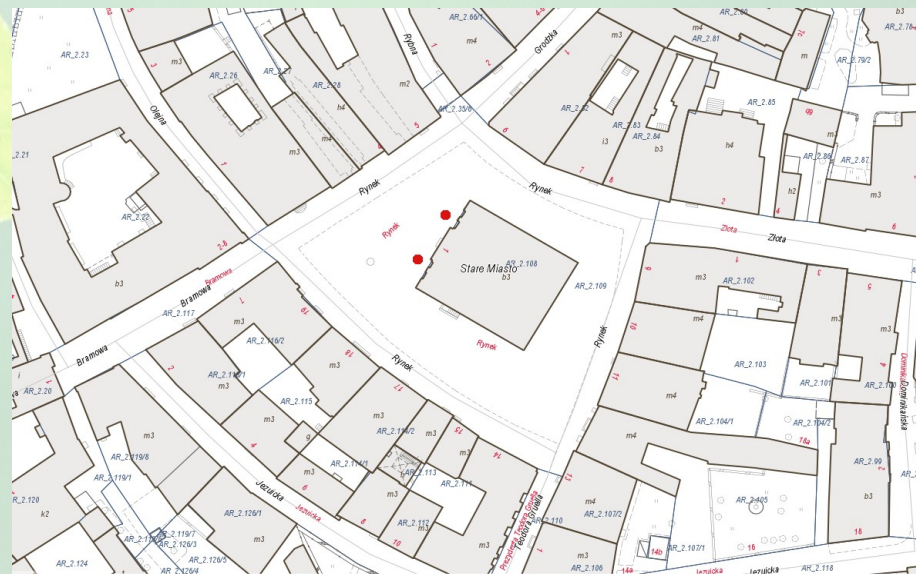
# LOKALIZACJA KONSTRUKCJI KWIATOWYCH W ŚRÓDMIEŚCIU



Ratusz i ul. Królewska – 5 szt.



Zamek Lubelski – 10 szt.



Trybunał Koronny – 2 szt.



# Donice na latarniach

180 szt. donic na 90 latarniach (donice są podwójne), zlokalizowanych:

- wzdłuż ul. Krakowskie Przedmieście (wraz z Deptakiem)
- ul. Rynek
- ul. Królewska
- Plac Zamkowy

Dobór gatunkowy: pelargonia bluszczolistna (kolor ciemnoróżowy), wilec zielony



# Skrzynki balkonowe

- na barierkach w pasie rozdziału ul. Jana Pawła II,  
na odcinku od ul. Filaretów do ul. Armii Krajowej – 135 szt.

Dobór gatunkowy: pelargonia bluszczolistna (kolor ciemnoróżowy), wilec zielony

- płotki wzdłuż ul. Lubartowskiej – 246 szt.

Dobór gatunkowy: pelargonia bluszczolistna (kolor ciemnoróżowy), rozplenica szczecinkowata, komarzyca.

3 szt. donic na Placu Łokietka - dobór gatunkowy: pelargonia angielska stojąca, brunneria wielkolistna, begonia strzępiasta.








## ul. Kołłątaja

Nowe nasadzenia drzew i krzewów liściastych w mieszance kamienno-glebowej umożliwiającej prawidłowy rozwój i wegetację roślin w pasie drogowym.



The background of the slide features a close-up photograph of green leaves. Some leaves in the foreground are in sharp focus, showing intricate vein patterns and small, glistening water droplets on their surfaces. Other leaves in the background are softly blurred, creating a sense of depth. The overall color palette is a range of greens, from vibrant lime to deep forest green.

# Obsada rond roślinami jednorocznymi



- Rondo ul. Zana - ul. Filaretów (Rondo im. Mokrskiego)
- Rondo ul. Wileńska – ul. Boh. Monte Cassino – ul. Zana (Rondo im. Nauczycieli Tajnego Nauczania)
- Rondo al. Tysiąclecia – Unii Lubelskiej – ul. Lwowska (Rondo im. Dmowskiego)
- Rondo Al. Kraśnicka – al. Raławickie – al. Warszawska – ul. Sikorskiego (Rondo im. Honorowych Krwiodawców)
- Rondo al. Andersa – ul. Lwowska – ul. Koryznowej (Rondo im. Berbeckiego)
- Rondo ul. Jana Pawła – ul. Filaretów (Rondo im. Zrzeszenia Wolność i Niezawisłość)
- Rondo ul. Armii Krajowej – ul. Jana Pawła II (Rondo im. Kowcza)

Łącznie na obsadę rond przeznaczonych zostanie 24 730 szt. roślin jednorocznych.

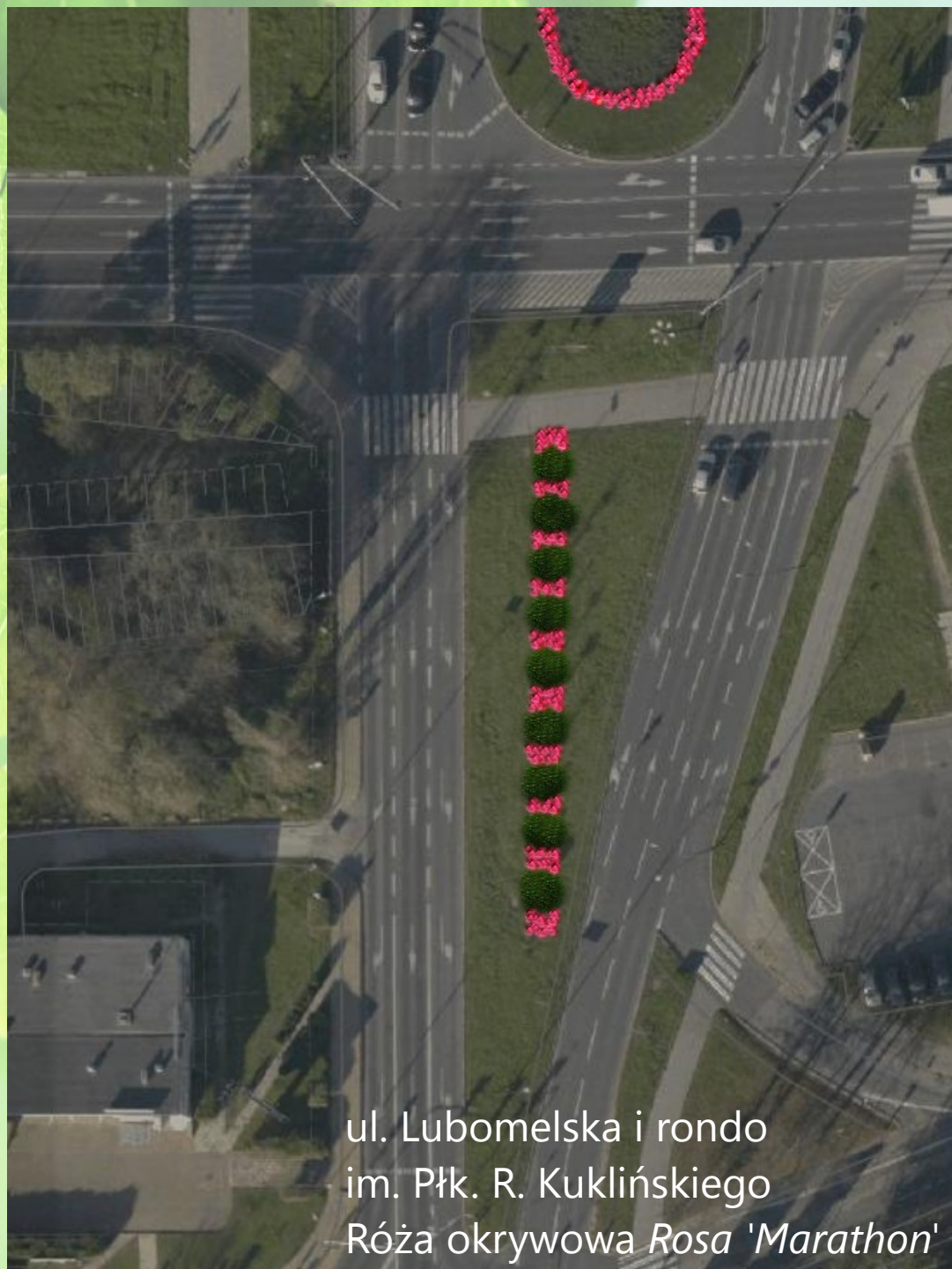
Dobór gatunkowy: irezyny, aksamitki rozpierzchłe, begonie stalekwitnące (w kilku kolorach), starzec, pacioreczniki, heliotropy peruwiańskie.



A close-up photograph of vibrant green leaves, some with small water droplets on their surfaces, set against a soft, blurred green background. The leaves are arranged in a cluster, with some in sharp focus and others blurred in the background. A semi-transparent white horizontal band is overlaid across the middle of the image, containing the text.

Nowe nasadzenia w pasach drogowych





ul. Lubomelska i rondo  
im. Płk. R. Kuklińskiego  
Róża okrywowa *Rosa 'Marathon'*

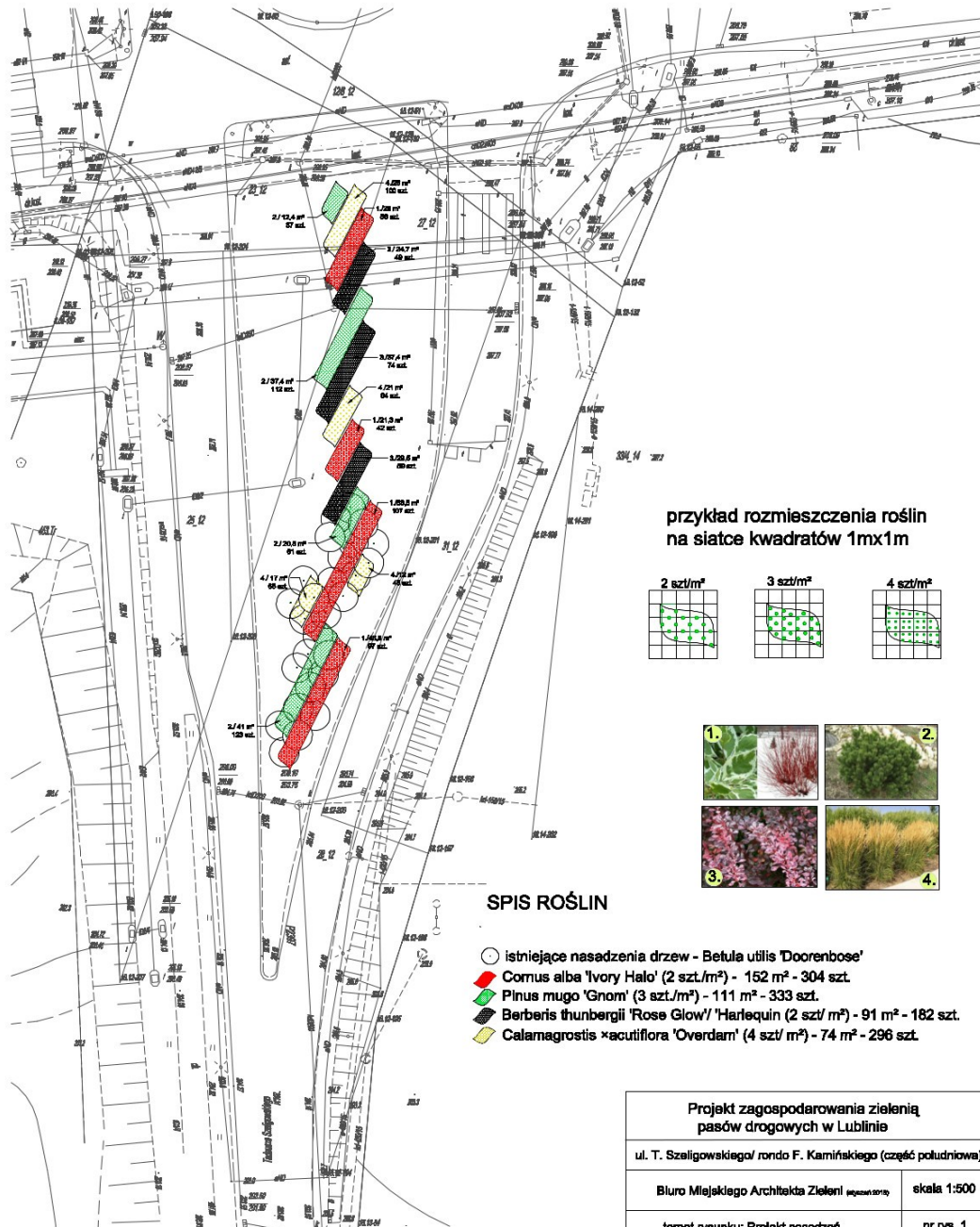
Pasy drogowe planowane  
do obsadzenia w 2016 roku:

- ul. Szeligowskiego
- ul. Smorawińskiego
- ul. Lubomelska
- al. Kompozytorów Polskich
- Rondo im. W. Kilara
- ul. Zelwerowicza
- ul. Głuska
- ul. Wrotkowska





PROJEKT ZAGOSPODAROWANIA  
ZIELENIĄ PASÓW DROGOWYCH  
- ul. T. SZELIGOWSKIEGO/RONDO F.KAMIŃSKIEGO



Łącznie w pasach drogowych zostanie posadzone:

- 36 sztuk drzew
- 9 236 sztuk krzewów
- 2 344 sztuki traw ozdobnych

Jesienią 2015 roku posadzono w pasach drogowych 33 000 sztuk (840 m<sup>2</sup>) roślin cebulowych – krokusów i żonkili

Projekt zagospodarowania zieleni pasów drogowych w Lublinie	
ul. T. Szeligowskiego/ rondo F. Kamińskiego (część południowa)	
Biurowo Miejskiego Architekta Zieleni	skala 1:500
temat rysunku: Projekt nasadzeń	nr rys. 1



The background of the slide features a close-up photograph of vibrant green leaves. Some leaves are in sharp focus, showing intricate vein patterns and glistening with small water droplets. Other leaves are softly blurred in the background, creating a sense of depth. A semi-transparent white horizontal band is positioned across the middle of the image, serving as a backdrop for the text.

# Współpraca MAZ z Radami Dzielnic

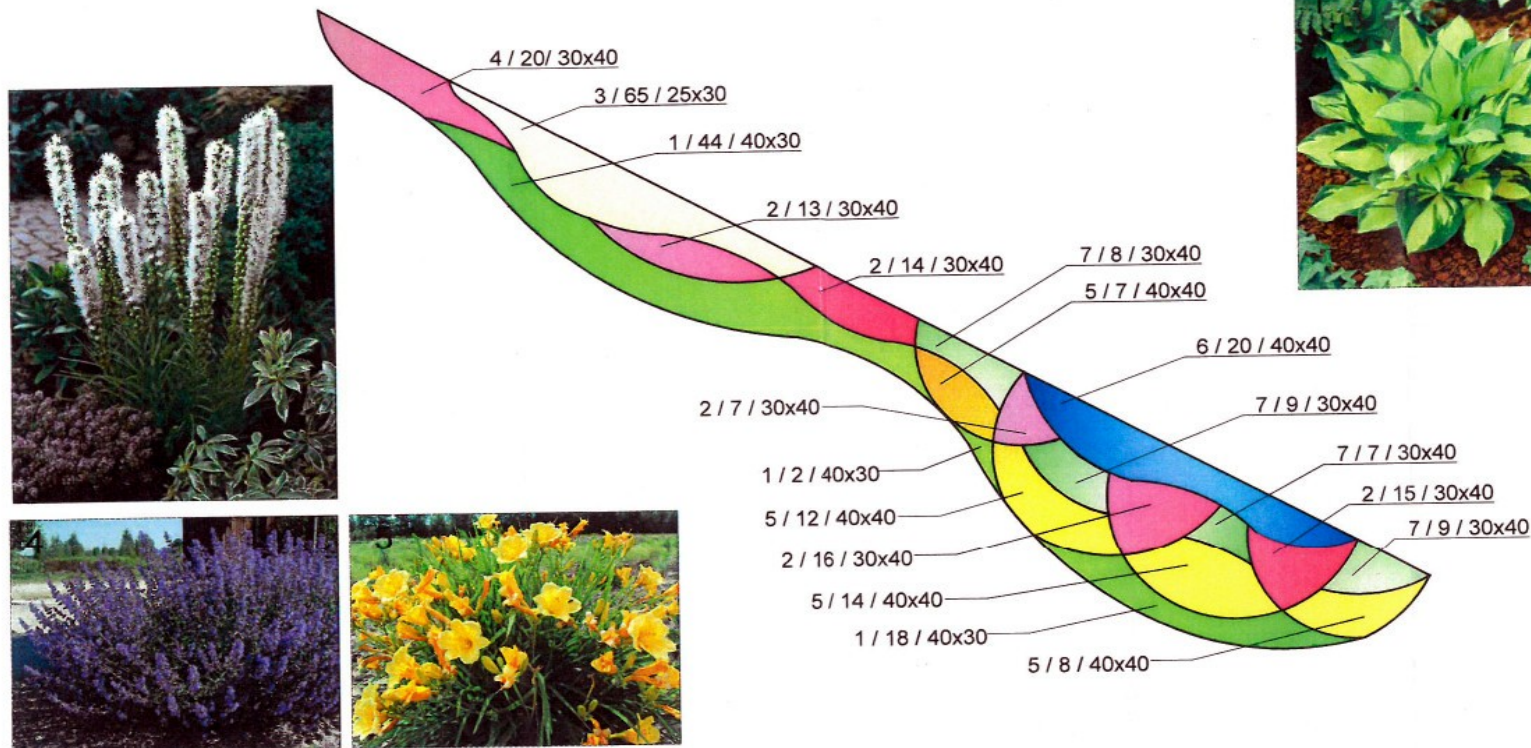


## Zestawienie ilości wniosków złożonych do Biura przez Rady Dzielnic w 2016 r.

Ilość złożonych wniosków na 2016 r.	Ilość zadań	Przeznaczenie terenu	Ilość przygotowanych projektów/ koncepcji
18	46	1- tereny zieleni przy ciągu pieszym,	18 – koncepcji, 8 – profesjonalnych projektów:  * Rada Dzielnicy Rury * Rada Dzielnicy Stare Miasto * Rada Dzielnicy Czechów Pd. * Rada Dzielnicy Czechów Pn. * Rada Dzielnicy Konstantynów * Rada Dzielnicy Węgliń Pn. * Rada Dzielnicy Dziesiąta * Rada Dzielnicy Wrotków
		3 – pas drogowy	
		32 – zieleń osiedlowa	
		1 - podwórka	
		8 - skwery	
		1 – zieleń przyszkolna	



# RZUT RABATY BYLINOWEJ



## Spis bylin

Lp.	Nazwa łacińska	Nazwa polska	Barwa kwiatów
1	<i>Hosta 'Rainforest Sunrise'</i>	funkia 'Rainforest Sunrise'	64
2	<i>Echinacea purpurea 'Magnus'</i>	jeżówka purpurowa 'Magnus'	65
3	<i>Liatris spicata 'Alba'</i>	liatra kłosowa 'Alba'	65
4	<i>Nepeta x faassenii</i>	kocimiętka Faassena	40
5	<i>Hemerocallis 'Stella de Oro'</i>	lilowiec 'Stella de Oro'	44
6	<i>Delphinium cultorum</i>	ostróżka ogrodowa	20
7	<i>Pennisetum alopecuroides</i>	rozplenica japońska 'Hameln'	33



## Legenda :

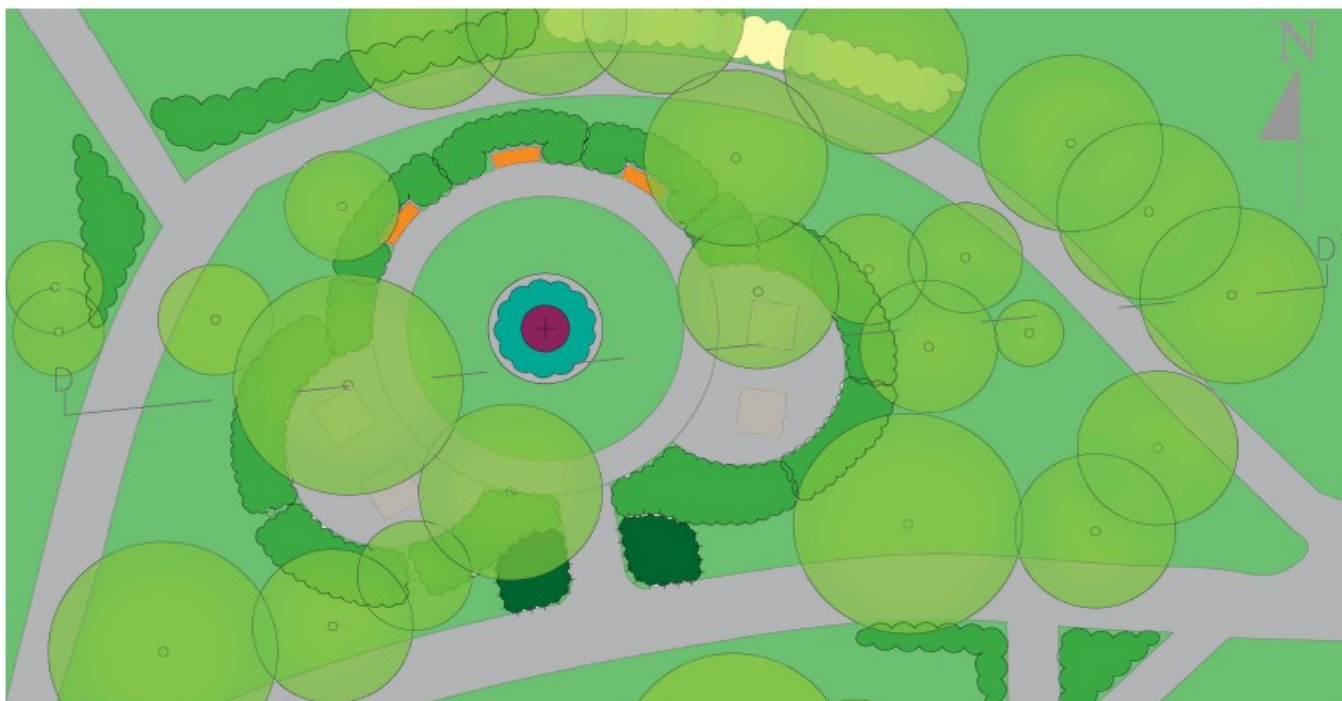
x / y / z lp. / ilość sztuk na obszarze / rozstawa

Uniwersytet Przyrodniczy w Lublinie Wydział Ogrodnictwa i Architektury Krajobrazu Kierunek: Architektura Krajobrazu Specjalność: Architektura Parków i Ogrodów	
Praca dyplomowa inżynierska Projekt zagospodarowania fragmentu przydroża przy ul. Szwejka w Lublinie Promotor: Dr inż. Beata Żuraw	Autor: Monika Dobrzańska Skala 1:100
Rzut rabaty bylinowej	Załącznik nr 9

RD Węglin Północny – projekt zieleni w pasie drogowym ul. Szwejka

Opracowanie: Wydział Ogrodnictwa i Architektury Krajobrazu UP w Lublinie



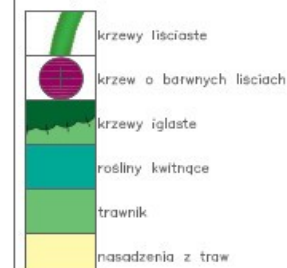


Legenda:

Elementy istniejące:



Zielen projektowana:



Elementy wyposażenia:



PROJEKT KONCEPCYJNY ZIELENI NA OSIEDLU IM. SZYMANOWSKIEGO W LUBLINIE

Wzrost: Spółdzielnia mieszkaniowa os. Szymanowskiego w Lublinie

Wykonawca: Instytut Architektury Krajobrazu KUL

Opis: Modernizacja zieleni na osiedlu Szymanowskiego

Temat: ZIELEŃ I MAŁA ARCHITEKTURA

Projektanci:	inż. Aleksandra Warwas	projektant	podpis
	inż. Angelika Madej	projektant	podpis
	dr inż. Piotr Szkolut		podpis
	mgr inż. Paweł Adamiec		podpis

Tytuł rysunku: PROJEKT KONCEPCYJNY-PLAC GIER

Data:	Skala:	Nr rysunku:
10.10.2015r.	1:200	3.4

Projekt realizowany w ramach współpracy pomiędzy Instytutem Architektury Krajobrazu i Spółdzielnią Mieszkaniową Casello oraz Fundacją Rozwoju KUL



RD Czechów Północny – projekt zieleni na osiedlu im. Szymanowskiego

Opracowanie: Instytut Architektury Krajobrazu i Fundacja Rozwoju KUL





Legenda:

Elementy istniejące:

- budynki informacyjne
- drzewa liściaste
- drzewa iglaste
- chodniki

Zieleń projektowana:

- krzewy
- nasadzenia z roślin cebulowych

Elementy wyposażenia:

- nawierzchnie utwardzone
- ławka

Dobór gatunkowy:

1. Irga błyszcząca (*Cotoneaster lucidus*)
25. Berberys pospolity (*Berberis vulgaris*)
58. Snieżyczka przebiśnieg (*Galanthus nivalis*)
59. Tulipan (*Tulipa*)
60. Szafran okazały (*Crocus speciosus*)

### PROJEKT KONCEPCYJNY ZIELENI NA OSIEDLU IM. SZYMANOWSKIEGO W LUBLINIE

Opis: Spółdzielnia mieszkaniowa os. Szymanowskiego w Lublinie

Wykonawca: Instytut Architektury Krajobrazu KUL

Inwestycja: Modernizacja zieleni na osiedlu Szymanowskiego

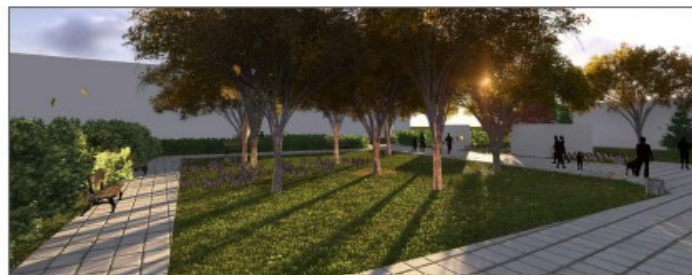
Opis: ZIELEŃ I MAŁA ARCHITEKTURA

Projektanci:	inz. Aleksandra Warwas	projektant	podpis
	inz. Angelika Madej	projektant	podpis
	dr inż. Piotr Szkolot		podpis
	mgr inż. Paweł Adamiec		podpis

Tytuł rysunku: PROJEKT KONCEPCYJNY-PLAC Z CEBULAMI

Data: 10.10.2015r.	Skala: 1:200	Str. rysunku: 3.1
--------------------	--------------	-------------------

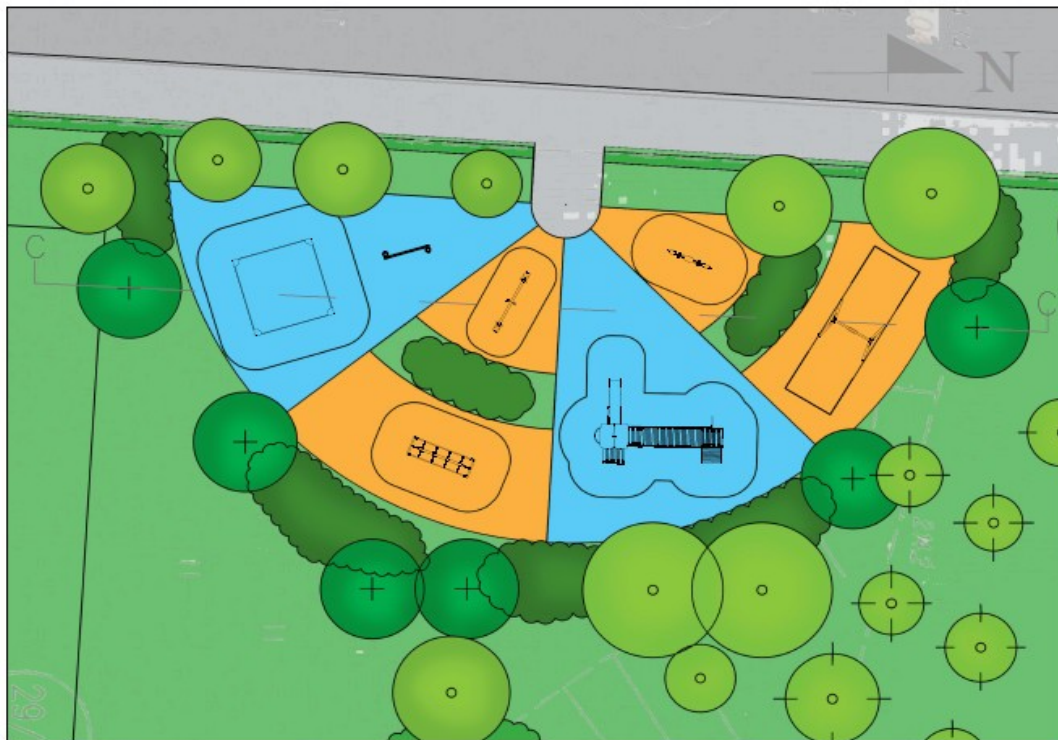
Projekt realizowany w ramach współpracy pomiędzy Państwowym Instytutem Architektury Krajobrazu i Spółdzielnią Mieszkaniową Cechów oraz Fundacją Rozwoju KUL



## RD Czechów Północny – projekt zieleni na osiedlu im. Szymanowskiego

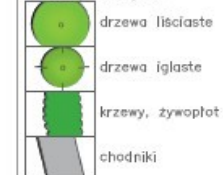
Opracowanie: Instytut Architektury Krajobrazu i Fundacja Rozwoju KUL





Legenda:

Elementy istniejące:



Zielen projektowana:



Elementy wyposażenia:



### PROJEKT KONCEPCYJNY ZIELENI NA OSIEDLU IM. SZYMANOWSKIEGO W LUBLINIE

Wzrostki:  
Spółdzielnia mieszkaniowa os. Szymanowskiego w Lublinie

Wykonawca:  
Instytut Architektury Krajobrazu KUL

Kwestia:  
Modernizacja zieleni na osiedlu Szymanowskiego

Strona:  
ZIELEŃ I MAŁA ARCHITEKTURA

Projektant:	inż. Aleksandra Warwas	projektant	podpis
	inż. Angelika Madej	projektant	podpis
	dr inż. Piotr Szkołut		podpis
	mgr inż. Paweł Adamiec		podpis

Tytuł rysunku:  
PROJEKT KONCEPCYJNY-PLAC ZABAW NA GÓRCIE

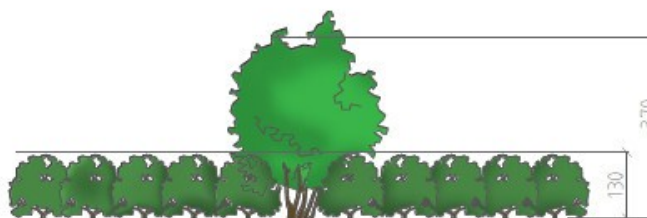
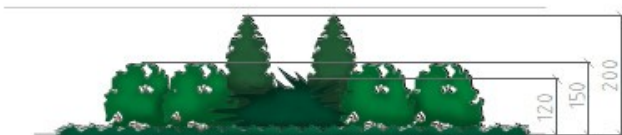
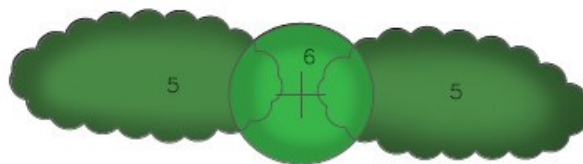
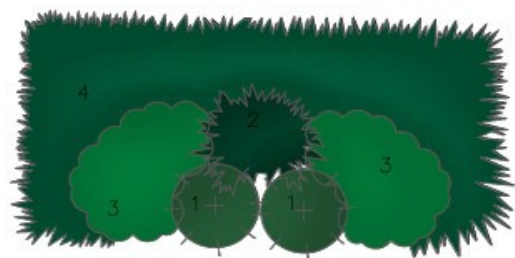
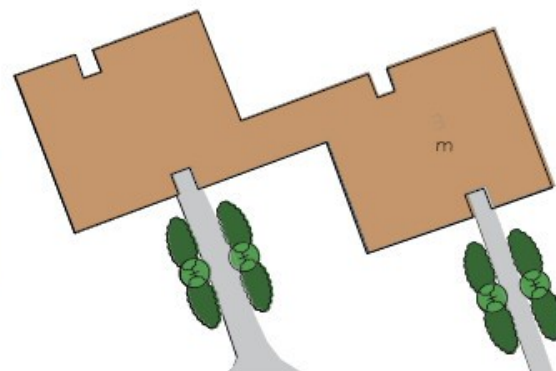
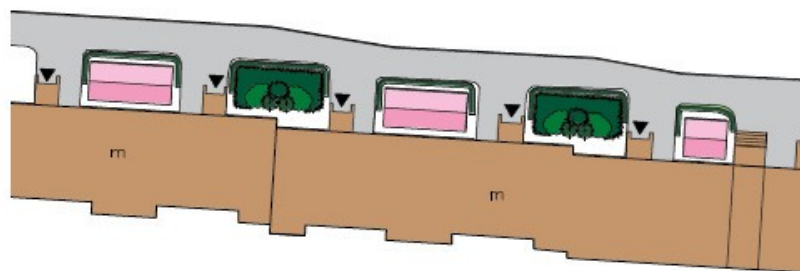
Data: 10.10.2015r.	Skala: 1:200	Str. rysunku: 3.3
-----------------------	-----------------	----------------------

Projekt realizowany w ramach współpracy pomiędzy Urzędem Architektury Krajobrazu i Spółdzielnią Mieszkaniową Osiedla oraz Fundacją Rozwoju KUL

## RD Czechów Północny – projekt zieleni na osiedlu im. Szymanowskiego

Opracowanie: Instytut Architektury Krajobrazu i Fundacja Rozwoju KUL





Dobór gatunkowy w module 1:

1. Jałowiec skalny (*Juniperus scopulorum*)  
–miejsca półcieniste, słoneczne  
Cis pospolity odm. 'Fastigiata' (*Taxus baccata* 'Fastigiata')  
–miejsca cieniste
2. Jałowiec Pfitzera (*Juniperus x pfitzeriana*)
3. Deren biały (*Cornus alba*)  
Forsycja pośrednia (*Forsythia xintermedia*)  
Jasminowiec (*Philadelphus* sp.)  
Kalina japońska (*Viburnum plicatum*)  
Tawuła japońska (*Spiraea japonica*)  
Żylistek szorstki (*Deutzia scabra*)
4. Jałowiec płozący (*Juniperus horizontalis*) – miejsca słoneczne  
Bluszcz pospolity (*Hedera helix*) – miejsca cieniste

Dobór gatunkowy w module 2:

5. Deren biały (*Cornus alba*)  
Forsycja pośrednia (*Forsythia xintermedia*)  
Kalina japońska (*Viburnum plicatum*)  
Tawuła japońska (*Spiraea japonica*)  
Krzewuszką cudowną (*Weigela florida*)
6. Lilak pospolity (*Syringa vulgaris*)

Legenda:

Elementy istniejące:

blok

Zielen projektowana:

- drzewa iglaste
- drzewa liściaste
- krzewy iglaste
- krzewy liściaste
- rzywopłaty
- rośliny okrywające
- nasadzenia z bylin wysokich
- nasadzenia z bylin niskich

PROJEKT KONCEPCYJNY ZIELENI NA OSIEDLU IM. SZYMANOWSKIEGO W LUBLINIE

Wzrost:			
Spółdzielnia mieszkaniowa os. Szymanowskiego w Lublinie			
Wykonawca:			
Instytut Architektury Krajobrazu KUL			
Inwestycja:			
Modernizacja zieleni na osiedlu Szymanowskiego			
Dział:			
ZIELEŃ I MAŁA ARCHITEKTURA			
Projektant:	Inż. Aleksandra Warwas	projektant	podpis
	Inż. Angelika Madej	projektant	podpis
	dr Inż. Piotr Szkoluc		podpis
	mgr Inż. Paweł Adamiec		podpis
Tytuł rysunku:			
PROJEKT KONCEPCYJNY-MODUŁY PRZED WEJŚCIAMI DO BLOKÓW			
Data:	Skala:	Nr rysunku:	
10.10.2015r.	1:300	3.5	
Projekt realizowany w ramach współpracy pomiędzy Instytutem Architektury Krajobrazu i Spółdzielnią Mieszkaniową Osiedłów oraz Fundacją Rozwoju KUL			

RD Czechów Północny – projekt zieleni na osiedlu im. Szymanowskiego

Opracowanie: Instytut Architektury Krajobrazu i Fundacja Rozwoju KUL





M. Krawczyk

M. Krawczyk

Koncepcja nasadzeń roślinnych w obrębie placu przy ul. Samsonowicza 17, 19, 21



M. Krawczyk

M. Krawczyk

Koncepcja nasadzeń roślinnych w obrębie placu przy ul. Samsonowicza 17, 19, 21

## RD Wrotków – projekt zieleni na osiedlu im. Nałkowskich

Opracowanie: M. Krawczyk





# „ŚCIEŻKA ZMYSŁÓW”

BIURO MIEJSKIEGO ARCHITEKTA ZIELENI I OGRÓD BOTANICZNY UMCS



# PROJEKT KONCEPCYJNY ŚCIEŻKI ZMYŚŁÓW W OGRODZIE BOTANICZNYM UMCS W LUBLINIE



- GRANICA OGRODU BOTANICZNEGO UMCS
- LOKALIZACJA ŚCIEŻKI ZMYŚŁÓW
- 1. MUREK OPOROWY WYKOŃCZONY DESKAMI
- 2. WZNIESIONA RABATA OTOCZONA MURKIEM
- 3. DREWNIANA ALTANA



PRZYKŁAD OZNAKOWANIA  
PISMEM BRAILLE' A ZIÓŁ  
W ALTANIE



opracowanie:  
BIURO  
MIEJSKIEGO  
ARCHITEKTA  
ZIELENI

2015r.





I etap realizacji – drewniana altana

Fot. Błażej Maciorowski



