



MIEJSCA DLA CIEBIE

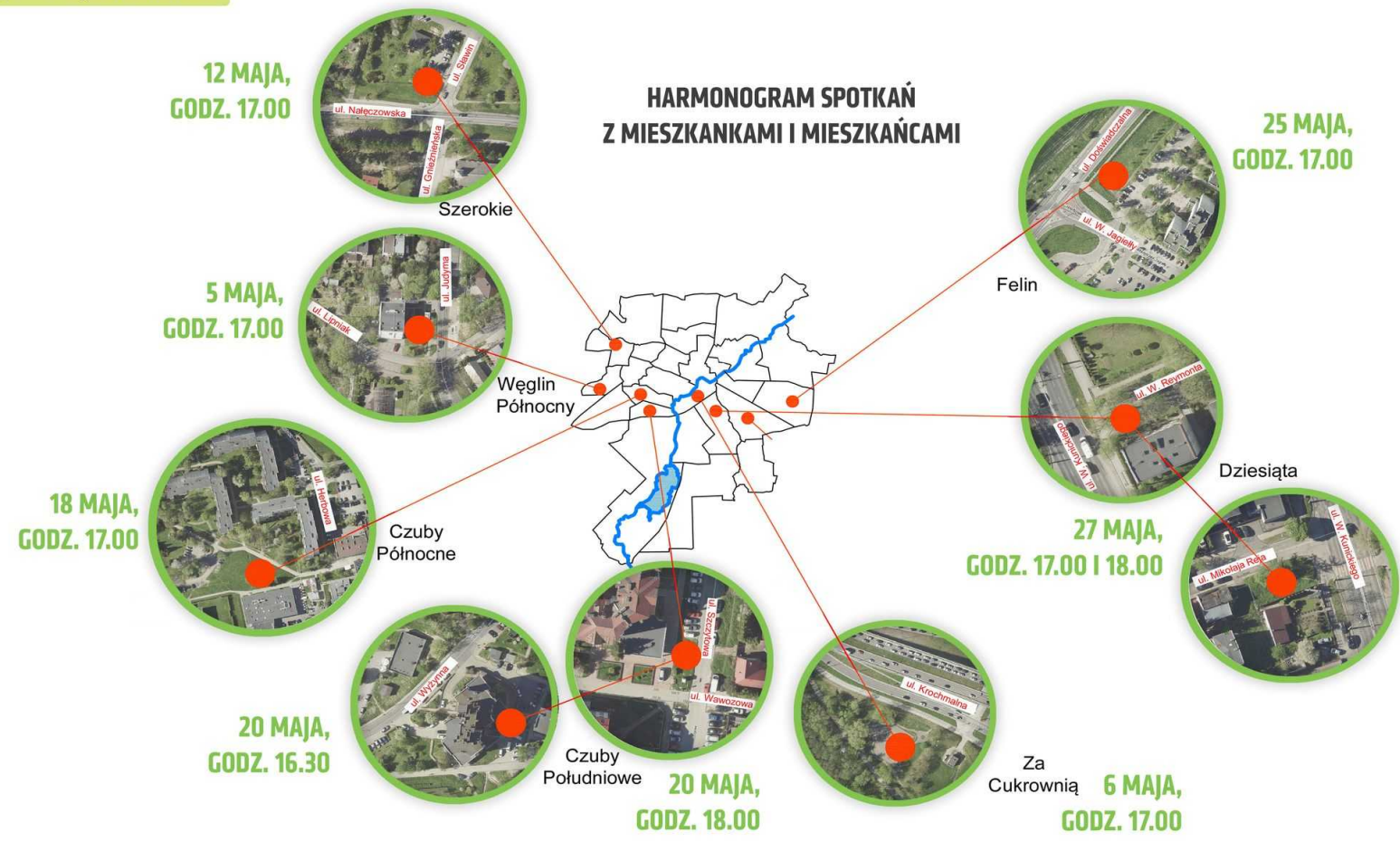
WWW.DECYDUJE.LUBLIN.EU

MIEJSCA DLA CIEBIE

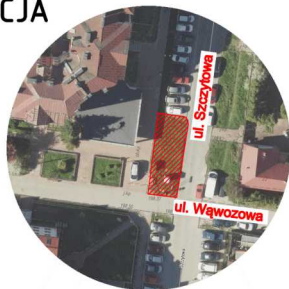
- 11 spotkań z mieszkańcami w 10 dzielnicach
- 11 wspólnie opracowanych dokumentacji projektowych
- 9 zrealizowanych skwerów kieszonkowych – Miejsc dla Ciebie
- 3 pełne dokumentacje wykonawcze do realizacji w 2023 r.



**HARMONOGRAM SPOTKAŃ
Z MIESZKANKAMI I MIESZKAŃCAMI**



LOKALIZACJA



Założenia projektowe ustalone w I etapie konsultacji:

- stworzenie mikroprzestrzeni do odpoczynku i integracji mieszkańców wśród zieleni;
- wyposażenie miejsca w wygodne meble miejskie, dopasowane do potrzeb użytkowników
- dobór gatunkowy roślin użytych do nasadzeń: atrakcyjne o każdej porze roku i łatwe w pielęgnacji; pachnące i wabiące owady zapylające;
- zachowanie trójkątów widoczności i bezpieczeństwa w rejonie skrzyżowania ciągów pieszo-jezdnych;
- nawierzchnia utwardzona pod ławkami z kostki brukowej;
- odstąpienie za pomocą wyższych roślin od strony parkingu;
- wyposażenie miejsca w solidną donicę miejską do nasadzeń realizowanych przez mieszkańców.

OZNACZENIA:

1. ŁAWKI NA BETONOWYCH PODSTAWACH
2. KOSZ
3. MAŁE DRZEWA, OZDOBNE KWITNĄCE
4. STREFA KRZEWÓW DO 1.5m WYSOKOŚCI, O PACHNĄCYCH KWIATOSTANACH (BEZ 'PALIBIN', RÓŻA 'STEETWAY')
5. STREFA KRZEWÓW ZIMOZIELONYCH, WYSOKOŚĆ DO 50cm (KARŁOWA SOSNA KOSODRZEWINA)
6. STREFA NISKICH TRAW OZDOBNYCH, BYLIN I ROŚLIN CEBULOWYCH (OSTNICA, SESLERIA, JEŻÓWKI, TULIPANY)
7. DONICA NA ROŚLINY SADZONE PRZEZ MIESZKAŃCÓW





PRZED REALIZACJĄ



PO REALIZACJI



PRZED REALIZACJĄ



PO REALIZACJI



PO REALIZACJI



MIEJSCA DLA CIEBIE ul. SŁAWIN/SZEROKIE

LOKALIZACJA



Założenia projektowe ustalone w pierwszym etapie konsultacji:

- stworzenie reprezentacyjnej mikroprzestrzeni dla mieszkańców wśród zieleni;
- wyposażenie miejsca w wygodne meble miejskie, (ławki);
- dobór gatunkowy roślin użytych do nasadzeń: atrakcyjne o każdej porze roku, kwitnące i łatwe w pielęgnacji;
- nawierzchnia utwardzona wodoprzepuszczalna;
- osłonięcie za pomocą roślin oraz trejażu od strony sąsiedniej posesji oraz od strony ul. Nałęczowskiej;
- zastosowanie roślin, których spadające liście nie będą utrudniały spływu wód opadowych.



OZNACZENIA:

- | | |
|-------------------------------------|------------------------------------|
| 1. 2 ŁAWKI, UTWARDZENIE Z PŁYT BET. | 7. LAUROWIŚNIA ZIMOZIELONA |
| 2. KOSZ | 8. SOSNA CZARNA 'OREGON GREEN' |
| 3. TREJAŻ PROŚNIĘTY PNĄCZEM | 9. ŻYWOPŁOT Z KRZEWÓW LIŚCIASTYCH |
| 4. RÓŻA OKRYWOWA | 10. ISTNIEJĄCY ZBIORNIK RETENCYJNY |
| 5. TRAWY OZDOBNE | 11. ISTNIEJĄCE DRZEWO LIŚCIASTE |
| 6. BERBERYS KOLORU BORDOWEGO | |

MIJSCA DLA CIEBIE ul. SŁAWIN/SZEROKIE

LOKALIZACJA



Założenia projektowe ustalone w pierwszym etapie konsultacji:

- stworzenie reprezentacyjnej mikroprzestrzeni dla mieszkańców wśród zieleni;
- wyposażenie miejsca w wygodne meble miejskie, (ławki);
- dobór gatunkowy roślin użytych do nasadzeń: atrakcyjne o każdej porze roku, kwitnące i łatwe w pielęgnacji;
- nawierzchnia utwardzona wodoprzepuszczalna;
- osłonięcie za pomocą roślin oraz trejażu od strony sąsiedniej posesji oraz od strony ul. Nałęczowskiej;
- zastosowanie roślin, których spadające liście nie będą utrudniały spływu wód opadowych.



OZNACZENIA:

- | | |
|-------------------------------------|------------------------------------|
| 1. 2 ŁAWKI, UTWARDZENIE Z PŁYT BET. | 7. LAUROWIŚNIA ZIMOZIELONA |
| 2. KOSZ | 8. SOSNA CZARNA 'OREGON GREEN' |
| 3. TREJAŻ PROŚNIĘTY PNĄCZEM | 9. ŻYWOPŁOT Z KRZEWÓW LIŚCIASTYCH |
| 4. RÓŻA OKRYWOWA | 10. ISTNIEJĄCY ZBIORNIK RETENCYJNY |
| 5. TRAWY OZDOBNE | 11. ISTNIEJĄCE DRZEWO LIŚCIASTE |
| 6. BERBERYS KOLORU BORDOWEGO | |



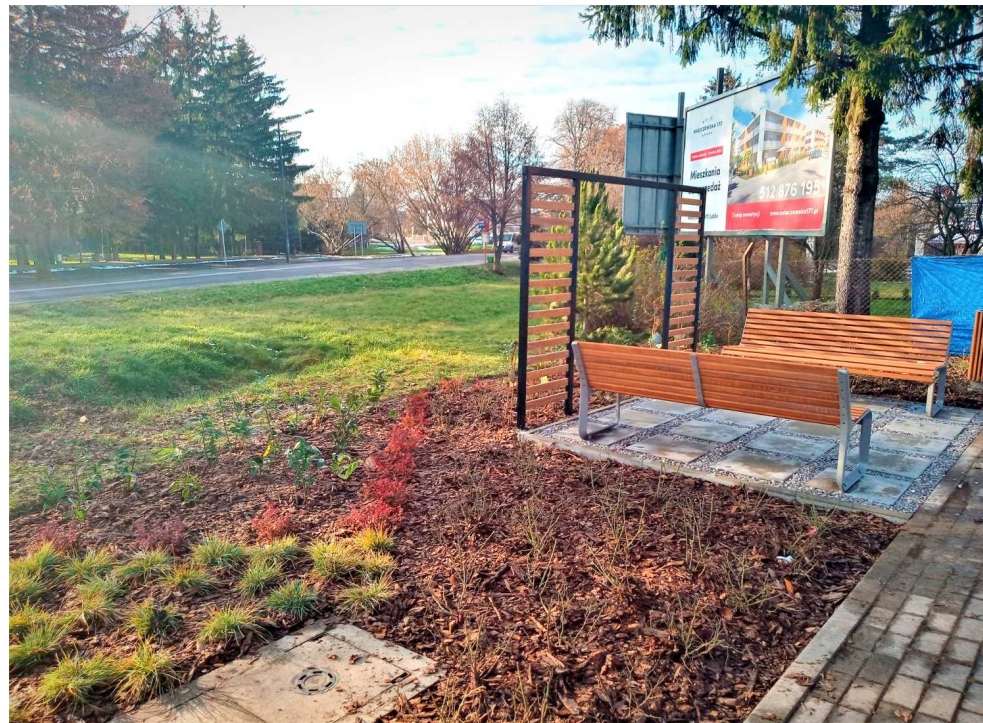
PRZED REALIZACJĄ



PO REALIZACJI



PO REALIZACJI



MIEJSCA DLA CIEBIE

Proponowane rośliny



1. Drzewo istniejące

2. Klon polny



3. Bez czarny 'Black Beauty'



4. Tawilna jarzębolistna 'Sem'



5. Tawuła wierzbolistna Menziesia



6. Jaśminowiec wonny 'Virginia'

ZB2022-2 Krochmalna/Bystrzyca/Skate park



Opracowała: Anna Karczmarsz

Meble miejskie:



A Hamak grupowy



B Stół biwakowy z ławkami do siedzenia



C Hamak pojedynczy lub



Leżak



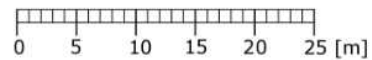
D Kosz na śmieci



E Stojak na rowery

Uwaga! Prezentowane elementy małej architektury mają charakter poglądowy. W związku z ciągłymi zmianami cen rynkowych niewykluczone jest konieczność poszukiwania tańszych zamienników lub rezygnacji z niektórych mebli

ZB2022-2 Krochmalna/Bystrzyca/Skate park



Opracowała: Anna Karczmarsz



PRZED REALIZACJĄ



PO REALIZACJI



PRZED REALIZACJĄ



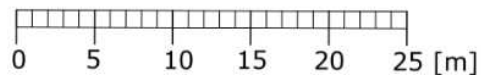
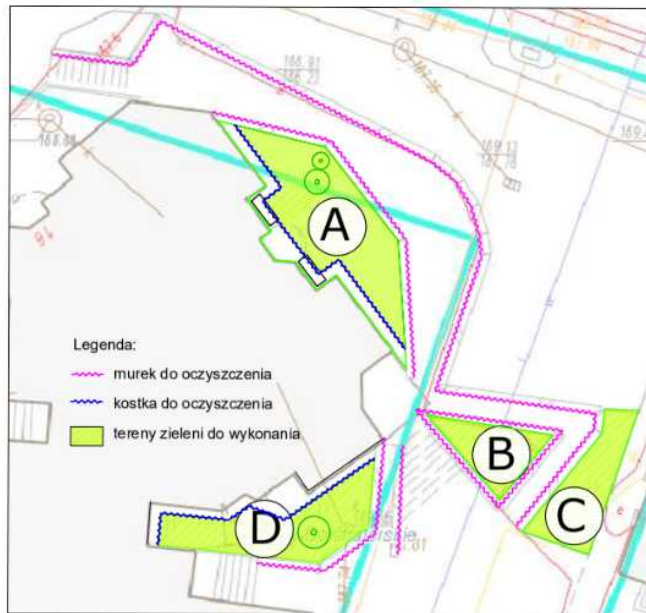
PO REALIZACJI



PO REALIZACJI



MIEJSCA DLA CIEBIE



**Założenia projektowe
ustalone w pierwszym etapie konsultacji**

- oczyszczenie murków, kostki przy murkach
- wymiana ziemi w planowanych rabatach
- utworzenie "zielonych wysp" wypełnionych głównie bylinami, które przyciągają owady i motyle
- pomarańczowo-żółto - biała tonacja kwiatów lub liści roślin
- w rabatach - etykiety z nazwami roślin

- rabata A:

- pozostawienie części trawnika bez nasadzeń jako miejsce do położenia koca lub zabaw z dziećmi
- ustawienie dwóch donic z konstrukcją na pnącze
- na murku - drewniane siedzisko
- z tyłu rabaty - kosz na śmieci
- domek dla owadów - propozycja umieszczenie na istniejącym drzewie (większa wierzba)

- rabata B:

- gablota na informacje porośnięta pnączem
- wysokie trawy na szczycie rabaty (przy górnej barierce)

- rabata C:

- nawiązanie gatunkami roślin do rabaty B
- część obszaru wyłożona grysem
- pozostawienie przejścia w miejscu przeдеptu
- stojaki na rowery (2szt.) w kształcie odwróconego U
- kosz na śmieci

- rabata D:

- podświetlenie istniejącego drzewa
- na murku - drewniane siedzisko
- konstrukcja wokół kolumny (na pnącze)



PRZED REALIZACJĄ



PO REALIZACJI



PRZED REALIZACJĄ



PO REALIZACJI



PO REALIZACJI





Założenia projektowe ustalone w pierwszym etapie konsultacji:

- koncepcja zakłada stworzenie miejsca wypoczynku dla mieszkańców wśród drzew i kwitnących krzewów jako kontynuacja skwerków przy ul. W. Kunickiego
- w utworzony miejscu zakłada się budowę chodnika z kostki, ustawienie ławek betonowo - drewnianych, kosza na śmieci oraz tablicy informacyjnej z historią Dzielnicy Dziesiąta
- nasadzenia ozdobnych drzew owocowych i kwitnących krzewów

OZNACZENIA:

1. Ławka
2. Kosz na śmieci
3. Tablica informacyjna
4. Drzew ozdobne: Jabłoń 'Mocum', Grusza 'Chanticleer'
5. Irga pozioma
6. Trawa 'Sesleria'
7. Róża 'Short Track'
8. Nawierzchnia z kostki brukowej



Jabłoń ozdobna „Mocum”



Grusza ozdobna „Chanticleer”



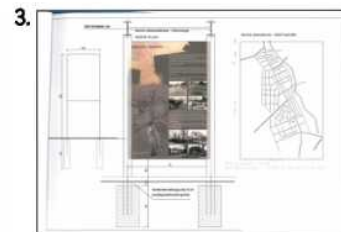
Irga pozioma



Trawa ozdobna „Sesleria”



Róża „Short Track”



Tablica informacyjna-Dzielnica Dziesiąta



Kosz na śmieci



Ławka drewno-beton



Nawierzchni z kostki brukowej

Prezentowane elementy małej architektury mają charakter poglądowy.



PRZED REALIZACJĄ

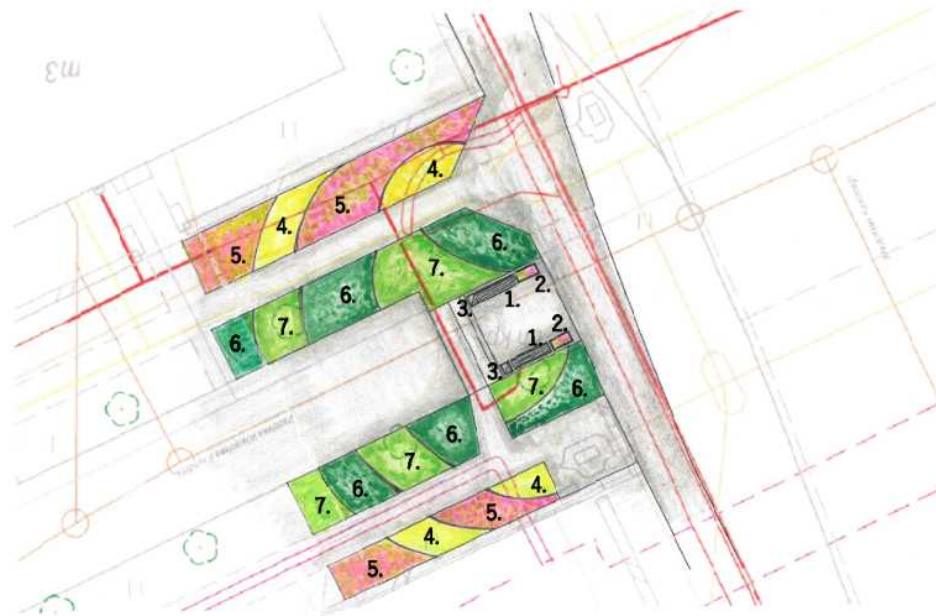


PO REALIZACJI



PO REALIZACJI





OZNACZENIA:

1. Ławka beton-drewno
2. Donica z betonu z nasadzeniami (Hortensja, Polestar, Trawa 'Sesleria')
3. Kosz na śmieci
4. Trawa ozdobna 'Sesleria'
5. Hortensja ogrodowa 'Polestar'
6. Runianka Japońska
7. Kopytnik pospolity

Założenia projektowe ustalone w pierwszym etapie konsultacji:

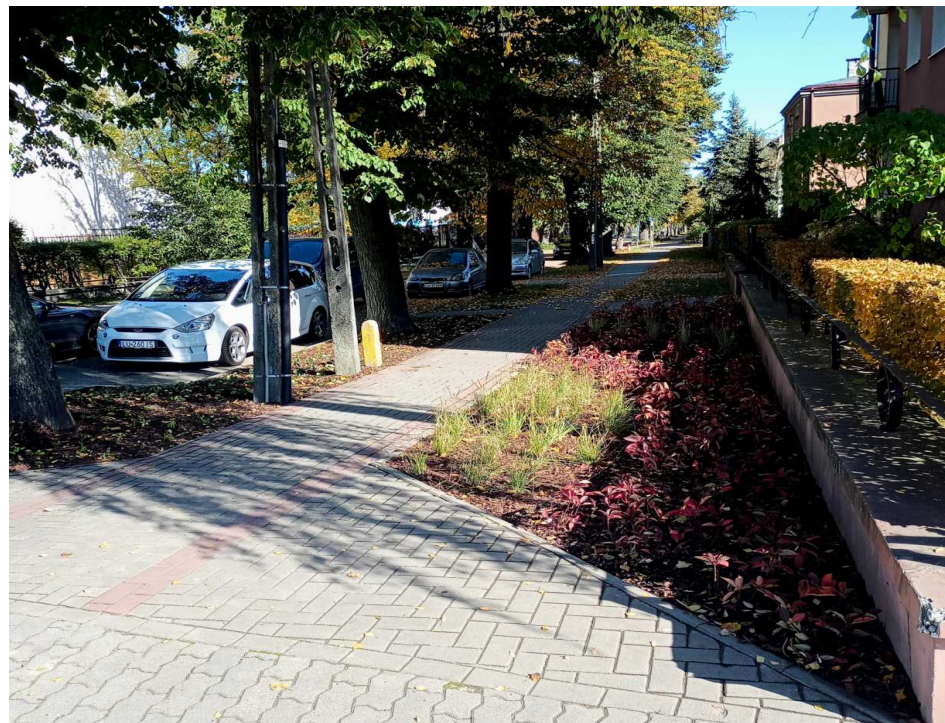
- stworzenie miejsca wypoczynku i przystanku dla mieszkańców jako kontynuacja skwerków przy ul. W. Kunickiego,
- wykonanie rabat z kwitnących krzewów i traw ozdobnych, wydłużenie rabat,
- wyposażenie miejsca w ławki, kosze na śmieci oraz betonowe donice z ozdobną zielenią.



PRZED REALIZACJĄ

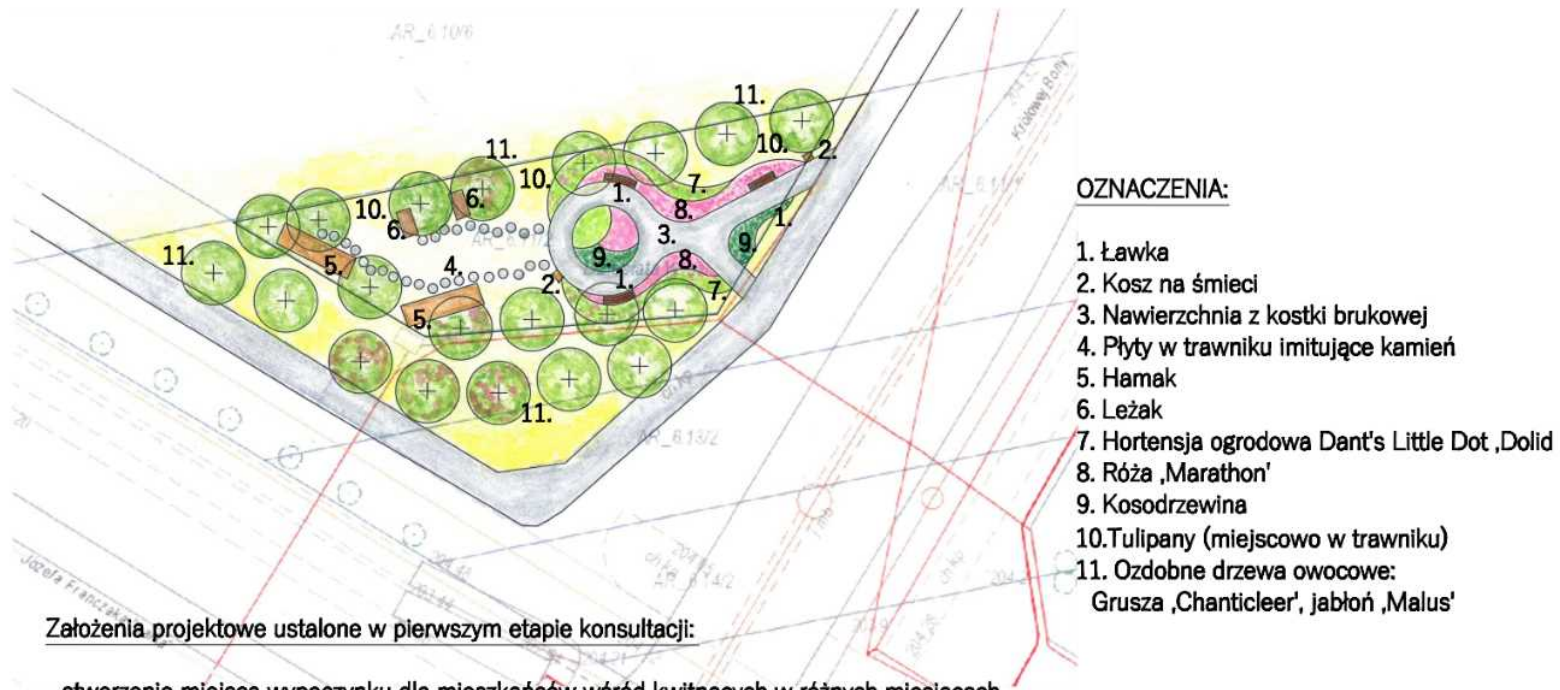


PO REALIZACJI



PO REALIZACJI





OZNACZENIA:

1. Ławka
2. Kosz na śmieci
3. Nawierzchnia z kostki brukowej
4. Płyty w trawniku imitujące kamień
5. Hamak
6. Leżak
7. Hortensja ogrodowa Dant's Little Dot ,Dolid
8. Róża ,Marathon'
9. Kosodrzewina
10. Tulipany (miejscowo w trawniku)
11. Ozdobne drzewa owocowe:
Grusza ,Chanticleer', jabłoń ,Malus'

Założenia projektowe ustalone w pierwszym etapie konsultacji:

- stworzenie miejsca wypoczynku dla mieszkańców wśród kwitnących w różnych miesiącach, drzew i krzewów
- wyposażenie miejsca w wygodne i atrakcyjne meble miejskie (ławki, hamaki, leżaki),
- wykonanie nawierzchni z kostki brukowej oraz płyt imitujących kamień, prowadzących do hamaków i leżaków,



PRZED REALIZACJĄ



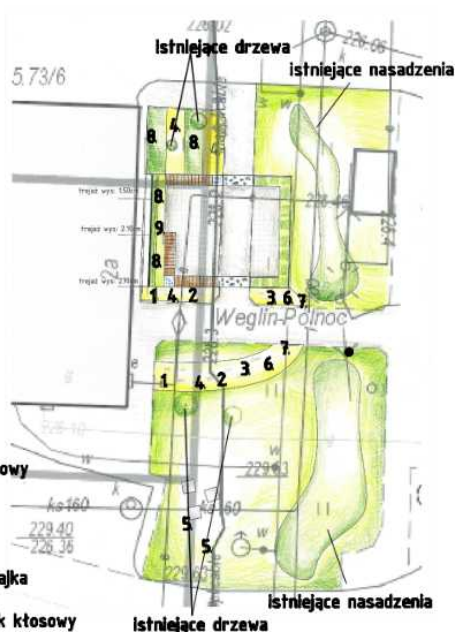
PO REALIZACJI



PO REALIZACJI



MIEJSCA DLA CIEBIE ul. Judyma



Dobór gatunkowy

1. jeżówka
2. krwawnik
3. trzcinnik
4. rozplenica
5. niezapominajka
6. szatwla
7. przetacznik kłosowy
8. trzmielina
9. powojnik odm. botaniczna

Proponowany dobór gatunkowy



powojnik odm. botaniczna



trzmielina



warzywnik



przetacznik kłosowy



szatwla



rozplenica



trzcinnik

Miejsce dla Ciebie przy ul. Judyma- czy będzie także dla Ciebie?

Wstępna koncepcja zakładała, stworzenie strefy wypoczynkowej, która składałaby się z betonowej ławki z mozaiką oraz pokrytego pnączem trejażu. Po przeciwległej stronie znajduje się wyniesiona rabata – do uprawy ziół i roślin sezonowych. Nawierzchnie w miejscu oznaczonym nr 6. proponuje się zamienić w ozdobną mozaikę. W południowej części działki przewiduje się stworzenie rabaty z traw i bylin utrzymanych w kolorach białym i błękitnym oraz usytuowanie siedzisk- kubików, które również mogłyby stać się miejscem ekspozycji mozaiki. Trawnik wzbogacony został o niezapominajki. Nawierzchnia przepuszczalna- żwirowa.

Po pierwszym etapie konsultacji wprowadzono następujące zmiany:

- Nawierzchnia z płyt betonowych 60x60 cm
- Trejaż na pnącza zróżnicowany wysokościowo tak by nie zastaniał grafiki na ścianie budynku.
- Kubik betonowy do siedzenia z drewnianym siedziskiem.
- Betonowy kosz na śmieci od strony ul. Judyma w otoczeniu istniejących krzewów
- Zmniejszono ilość kubików do siedzenia do 3 sztuk.

Opracowanie- Agnieszka Jarocka



PRZED REALIZACJĄ



PO REALIZACJI



PO REALIZACJI



Koncepcja Miejsca Dla Ciebie- ul. Herbowa



Budleja Dawida



Róża "The Fairy"



stokrotka sp.



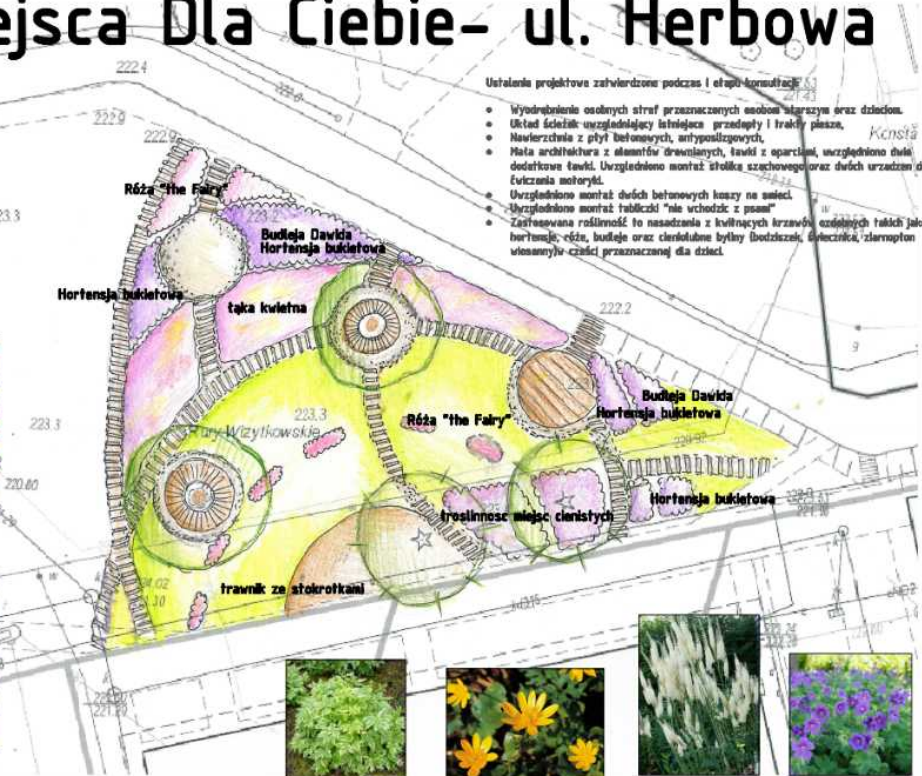
Hortensja bukietowa



tąka kwiatna



Popojnik botaniczny



- Ustalenia projektowe zatwierdzone podczas I etapu konsultacji:
- Wyodrębnienie osłony strzuf przeznaczonych mebli ogrodowych oraz dzielenia.
 - Układ ścieżek uwzględniający istniejące prawnie i trakty pieszne.
 - Nawierzchnia z płyt betonowych, antypoślizgowych.
 - Mata architektura z elementów drewnianych, ławki z oparciami, uwzględniono duży, dedykowa ławki. Uwzględniono montaż stołki szachowego oraz dwóch urządzeń do ćwiczenia motoryki.
 - Urządzenie montaż dwóch betonowych ławki na sieni.
 - Urządzenie montaż tabliczki "nie schodzić z pasem"
 - Zastawiono roślinność to nasadzenia z kwitnących brzoźwi, ozdobnych tui jako hortensja, róża, budleja oraz cieliste byliny (brodziszność, świecznica, ziarnopłon wiosenny)- cząści przeznaczony dla dzieci.



podagrycznik



ziarnopłon wiosenny



świecznica



tąka kwiatna

Koncepcja Miejsca Dla Ciebie- ul. Herbowa

dwa urządzenia dla seniorów
 oraz stolik szachowy z
 siedziskami



1a 1b



2.stolik szachowy



pergola pokryta pnączem wieloletnim



3.



nawierzchnia



Inspiracja: ławka



Inspiracja: ławka



Inspiracja: drewniane "skoczki"



Inspiracja: drewniany szatas



proponowane elementy małej architektury mają charakter pogładowy



GAJ NAD SKARPA



LEGENDA

- - - GRANICE OPRACOWANIA
- NAWIERZCHNIE
- CIĄG PIESZY
- SIŁOWNIA ZEWNĘTRZNA
- NAWIERZCHNIA TRAWIASTA
- ZIELEŃ
- PROJEKTOWANE RABATY
- MAŁA ARCHITEKTURA
- STOLIK DO GRY W SZACHY/ CHIŃCZYKA
- PERGOLA
- KOSZ NA ŚMIECI
- ŁAWKA
- LEŻAK MIEJSKI
- HAMAK





KONCEPCJA ZAGOSPODAROWANIA MIEJSCA DLA CIEBIE "SKWER MARZEŃ" przy ul. Długiej 33a w Lublinie

dz. nr ewid. 41/1, ark 8, obr. 16







Skwer im. bł. A. Zawistowskiego



Ogrody „Pod Akacją”



MIEJSCA DLA CIEBIE

DZIĘKUJEMY ZA UWAGĘ

WWW.DECYDUJE.LUBLIN.EU



tublin  [®]
MIASTO INSPIRACJI