



Muzeum  
Śląskie

# Muzeum partycypacyjne

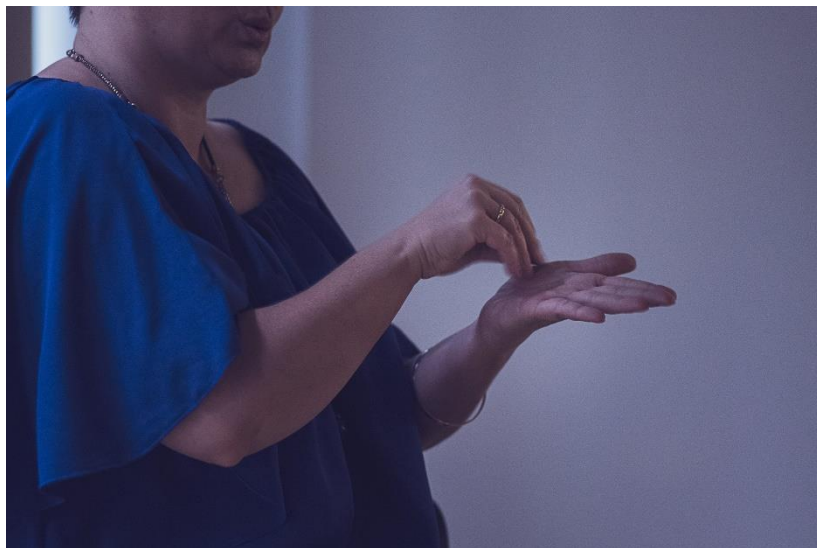
Dostępność Edukacja Integracja



*Do ut des -  
daję, abys dawat*



# Prawo do tożsamości



*Wystarczy, że będę dotykać  
posuwistym ruchem wodę,  
samą tylko wodę, a uzyskam  
wyobrażenie głębi  
i rozległości oceanu, które  
ukazują się zazwyczaj oczom.*

Helen Keller,  
*The World I live in.*



# W sieci spotkań

Ośrodek dla Dzieci  
Słabowidzących i Niewidomych  
w Dąbrowie Górniczej

Polski Związek Niewidomych

Polski Związek Głuchych

Towarzystwo Osób  
Głuchoniewidomych

Grupa Artystów Głuchych

Szkoły

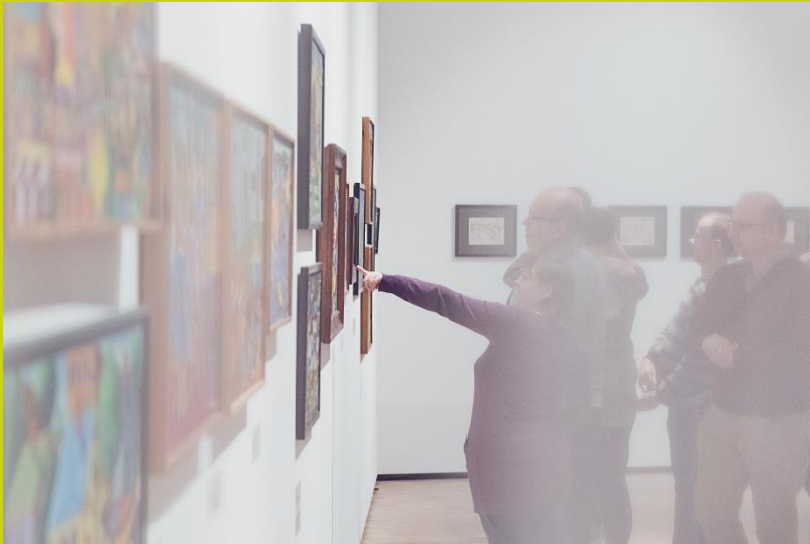
Fundacje

Stowarzyszenia

Aktywiści



# Wystawa dostępna ?



# *Nie jestem już psem*, Muzeum Śląskie 2017 scenografia: Zbigniew Libera



# Wernisaż

- polski język migowy
- audiodeskrypcja
- pętla indukcyjna
- alfabet Lorma







Oprowadzanie  
w polskim języku  
migowym

Oprowadzanie  
audiodeskryptywne  
i obiekt do dotykania



# Dzień Wolnej Sztuki, Muzeum Śląskie 2017



*Poza granicami ciemności,*  
warsztaty Teatru Chorea  
nawiązujące do spektaklu *Vidomi*.



*Grabarz Królów*, reż. Janusz Stolarski, na podstawie monodramu Jerzego Łukosza, Muzeum Śląskie, spektakl site-specific z tłumaczeniem na polski język migowy. Finisaż wystawy *Nie jestem już psem*.



# Hipertekst, czyli wielość narracji



*Eidos.Fotografia Vladimira Birgusa*



# Warsztaty fotograficzne w polskim języku migowym



# Obraz i obrazowanie

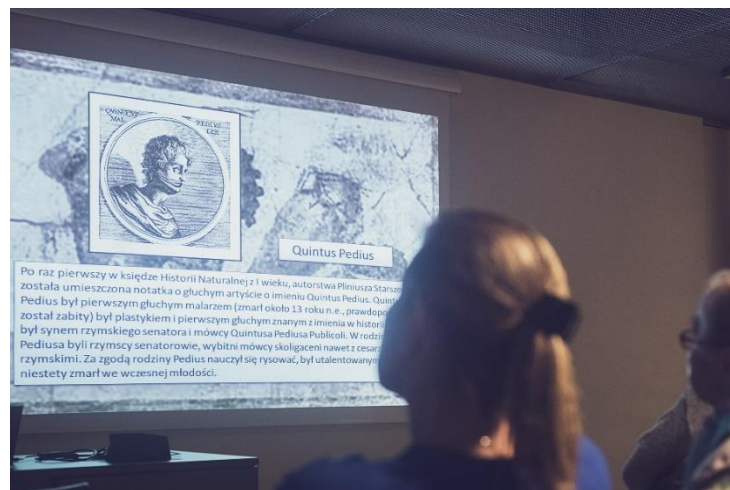


# Rzeczy słowo





# Świat ciszy. Sztuka Artystów Głuchych

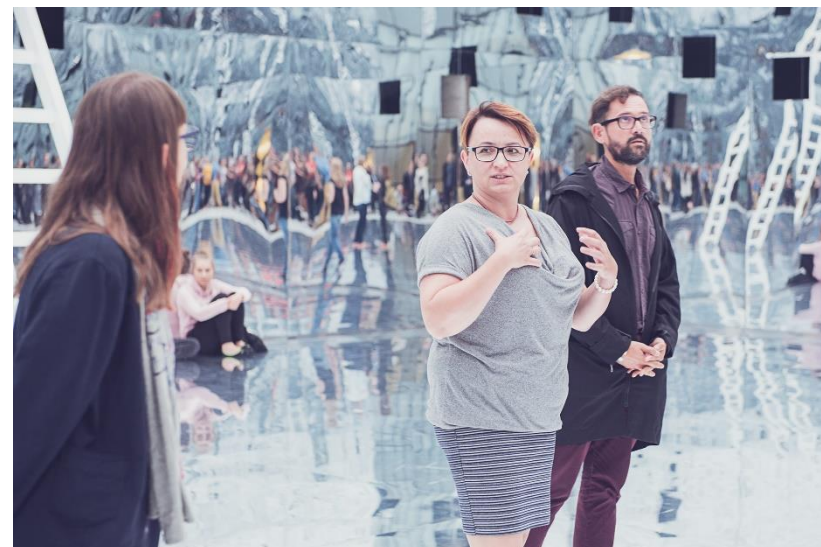


*...w obrębie muzeów osoby z niepełnosprawnością mogą nie znaleźć ani jednego wyobrażenia takich osób jak one - nie znajdują potwierdzenia, że osoby niepełnosprawne żyły, pracowały, tworzyły wielkie dzieła sztuki...*

*Annie Delin*



# Cykle edukacyjne tłumaczone na PJM



# Edukacja włączająca



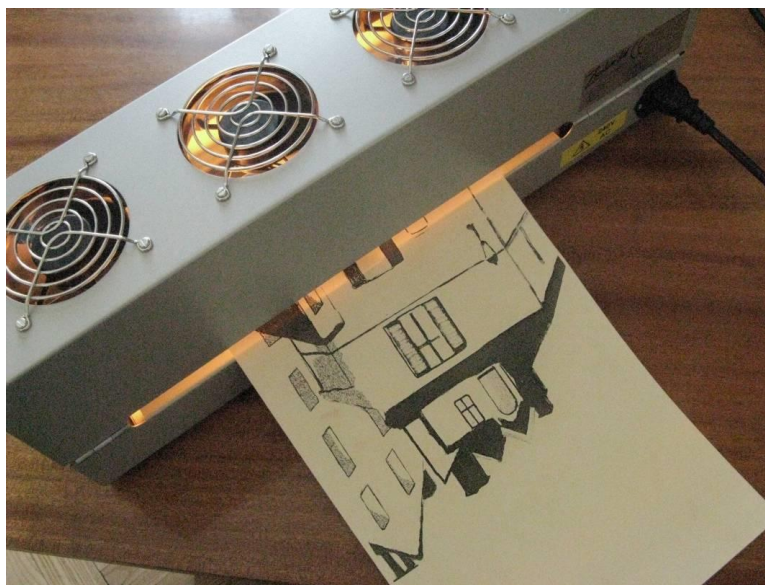
# Ścieżka dotyku

2010 r.



# wysoki kontrast i wypukłodruk

2010 r.



# Ścieżka dotyku

## Nowa siedziba Muzeum Śląskiego



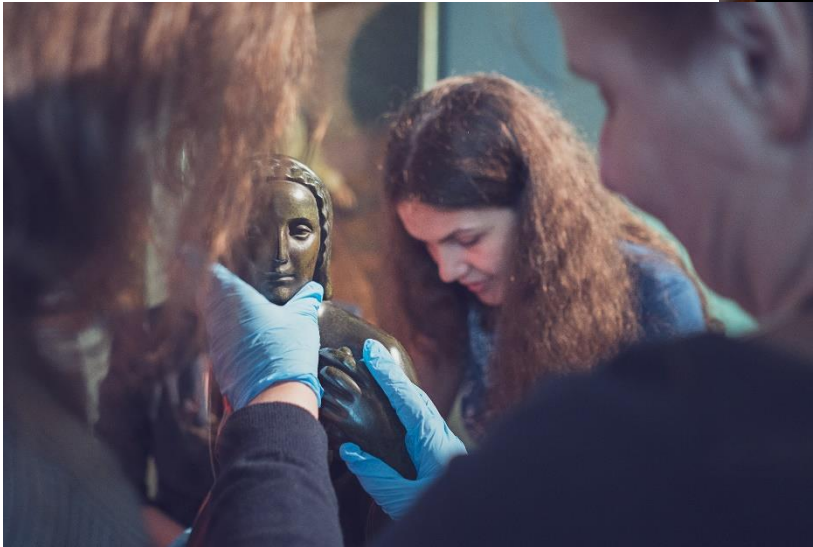
**2017 r.**



# Katalogi dotykowe i nagrania opisów audiodeskryptywnych



# Ścieżka obiektów przestrzennych





# Współpraca



Państwowy Fundusz Rehabilitacji Osób Niepełnosprawnych

Grupa Artystów Głuchych

Fundacja Szansa dla Niewidomych

Towarzystwo Osób Głuchoniewidomych

Fundacja Prodeste



# Fundacja Kultury bez Barrier

**nie bój się**

- *Warszawski Festiwal Kultury bez Barrier*
- *Encyklopedia w Polskim Języku  
Migowym*
- *Czytanie Obrazów*



# Projekty wydawnicze



# Informator



Muzeum  
Śląskie

[www.muzeumslaskie.pl](http://www.muzeumslaskie.pl)



Ministerstwo  
Kultury  
i Dziedzictwa  
Narodowego

Muzeum Śląskie jest instytucją kultury  
Samorządu Województwa Śląskiego  
współprowadzoną przez Ministerstwo  
Kultury i Dziedzictwa Narodowego.



## Galeria Interim

---



Muzeum  
Śląskie

[www.muzeumslaskie.pl](http://www.muzeumslaskie.pl)



**Ministerstwo  
Kultury  
i Dziedzictwa  
Narodowego**

Muzeum Śląskie jest Instytucją kultury Samotądu  
Województwa Śląskiego wspóiprowadzoną przez  
Ministerstwo Kultury i Dziedzictwa Narodowego

## Akademia wideo-artu

---



Muzeum  
Śląskie

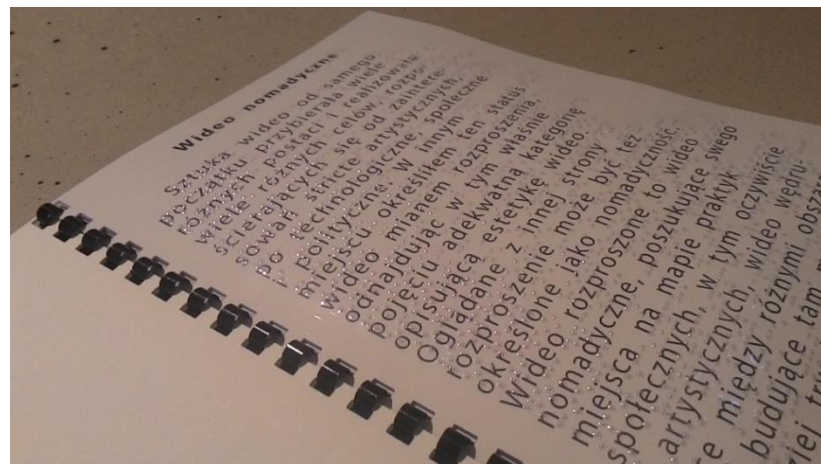
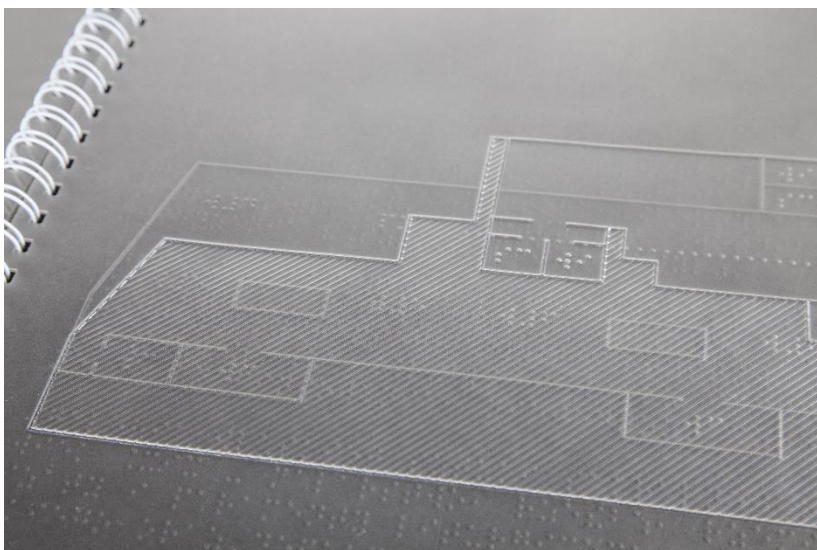
[www.muzeumslaskie.pl](http://www.muzeumslaskie.pl)



**Ministerstwo  
Kultury  
i Dziedzictwa  
Narodowego**

Muzeum Śląskie jest Instytucją kultury Samotądu  
Województwa Śląskiego wspóiprowadzoną przez  
Ministerstwo Kultury i Dziedzictwa Narodowego





**Wideo nomadyczne**

Szabła wideo od samego  
początku przystępna wielu  
różnym sferom i celom, różni  
wiele różnych się od zainter-  
sowań ściśle artystycznych,  
politycznych, w innych  
miejscu, określiłem ten status  
odnajdując w tym własnie  
pojęciu adekwatną kategorię  
opisującą estetykę wideo.  
Oglądane z innej strony  
rozproszone może być też  
określone jako nomadyczne.  
Wideo rozproszone to wideo  
nomadyczne, poszukujące  
miejsc na mapie wideo-  
społecznych, w tym oczywiście  
artystycznych, wideo wędru-  
je między różnymi obszara-  
mi budując tam



# Katalogi w alfabecie Braille`a z wypukłodrukami

## Galeria Sztuki Polskiej 1800-1945 cz. I, II

## Galeria Sztuki Polskiej po 1945 roku





# Sztuka łączenia



# Dziękuję

Kontakt:

Dagmara Stanosz

[d.stanosz@muzeumslaskie.pl](mailto:d.stanosz@muzeumslaskie.pl)

