



# Zdalne nauczanie i uczenie się dzieci i młodzieży niepełnosprawnej

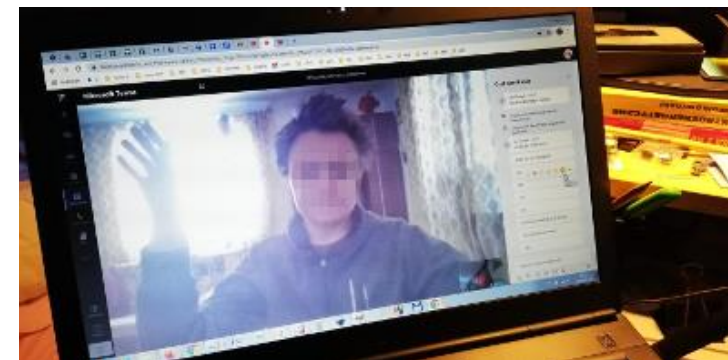
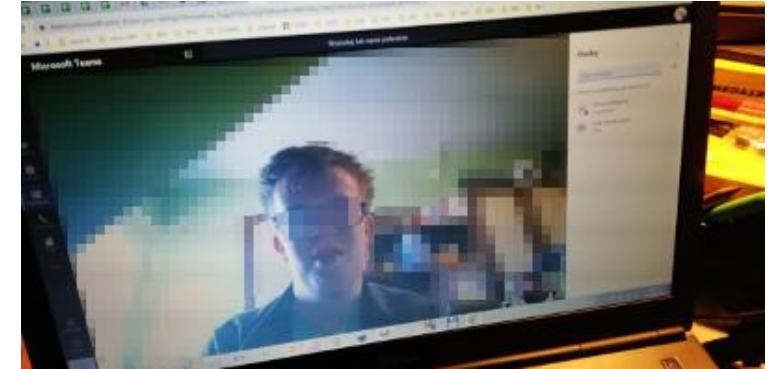
11-I	07-S
05-R	02-P
01-U	04-O
03-L	03-L
09-M	10-N
	12-C
	08-T



**Specjalny Ośrodek Szkolno - Wychowawczy dla Dzieci i Młodzieży Niepełnosprawnych  
im. Prof. Zofii Sękowskiej**

ul. Hirszfelda 6, 20-092 Lublin | ul. Wyścigowa 31, 20-425 Lublin

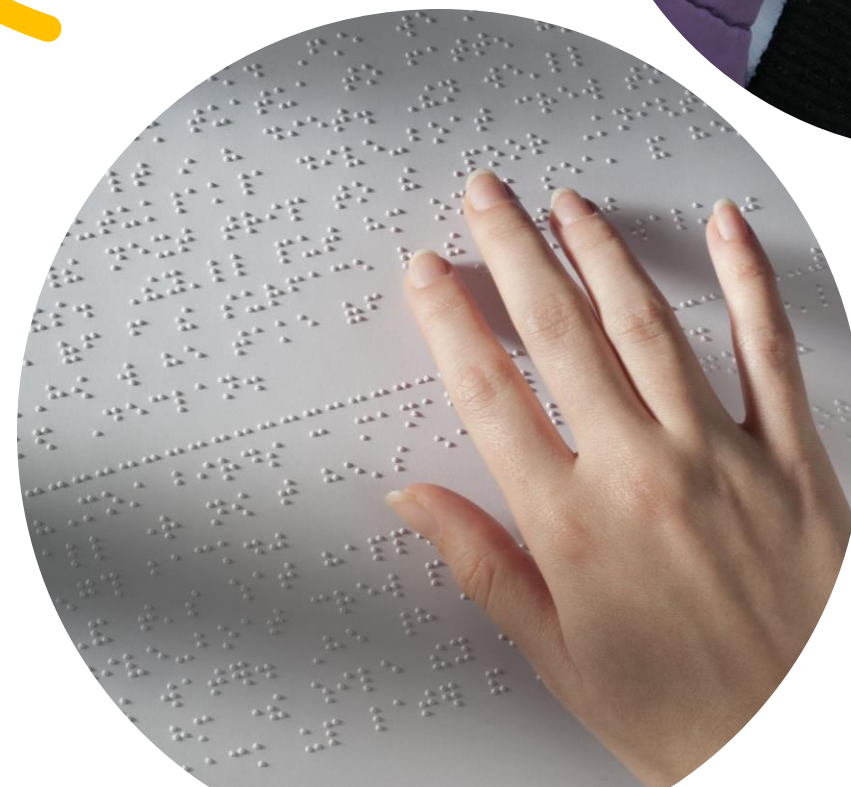
- **Szkoła Podstawowa Specjalna nr 54**
- **XVII Liceum Ogólnokształcące Specjalne dla Uczniów Niewidomych i Słabo Widzących, Niestyszających, Słabo Słyszających, z Niepełnosprawnością Ruchową, w tym z Afazją, z Autyzmem, w tym z Zespołem Aspergera oraz z Niepełnosprawnościami Sprzężonymi**
- **Technikum Specjalne nr 2 dla Uczniów Niestyszających, Słabo Słyszających, Niewidomych, Słabo Widzących, z Niepełnosprawnością Ruchową, w tym z Afazją, z Autyzmem, w tym z Zespołem Aspergera oraz z Niepełnosprawnościami Sprzężonymi**
- **Branżowa Szkoła Usługowa Specjalna I stopnia nr 2**
- **Szkoła Specjalna Przystosowująca do Pracy dla Uczniów z Niepełnosprawnościami Sprzężonymi**
- **Szkoła Policealna Specjalna nr 11**



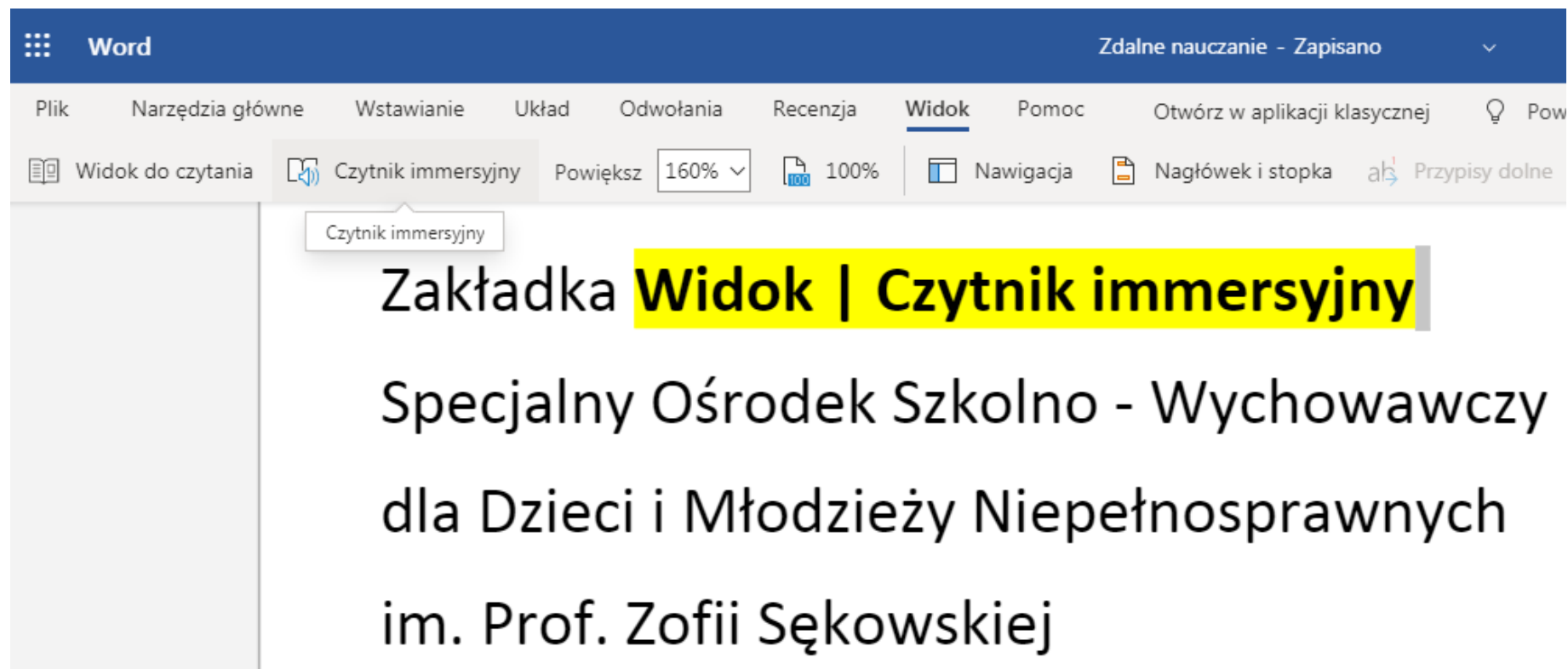
## Nauczanie zdalne uczniów niepełnosprawnych to wyzwanie.

### Nasze ograniczenia i potrzeby

- Brak możliwości pełnego wykorzystania oferowanej usługi Office 365 przez wszystkich uczniów (szczególnie uczniowie z niepełnosprawnością intelektualną).
- Dłuższy czas niezbędny do pełnego wdrożenia i współpracy uczeń - nauczyciel (potrzeba wykorzystywania programów wspierających w przypadku pracy z uczniem niewidomym, słabo widzącym, niesłyszącym i słabo słyszącym).
- Dostosowanie środowiska nauki do specyficznych potrzeb ucznia z autyzmem w tym z zespołem Aspergera (lęk grupy uczniów przez wszelkimi zmianami, porzucenie stereotypu).
- Dopuszczenie stanowiska pracy dla uczniów z ograniczeniami ruchowymi (np. klawiatura, komunikator wzrokowy).
- Zaplanowanie pracy z uczniem niepełnosprawnym w czasie i tempie dostosowanym do jego możliwości psychofizycznych.



# Przykład wykorzystania usługi Office 365 w pracy z uczniem słabo widzącym i niewidomym



# Czytnik immersyjny w praktyce szkolnej

← Czytnik immersyjny

Zakładka Widok | Czytnik immersyjny

Specjalny Ośrodek Szkolno - Wychowawczy  
dla Dzieci i Młodzieży Niepełnosprawnych  
im. Prof. Zofii Sękowskiej

▶ ⚙️

AA ☰ ✖

Sy-la-by

Części mowy

- rzeczowniki
- czasowniki
- przymiotniki
- przysłówki

Pokaż etykiety

# Proces zmian na lepsze

Usprawnienie zarządzania i komunikacji w Radzie Pedagogicznej Ośrodka

- Prowadzenie zdalnych Rad Pedagogicznych z wykorzystaniem wideokonferencji.
- Pozyskiwanie i przetwarzanie bieżących informacji z wykorzystaniem kwestionariusza online.

Kształcenie  
podstawowe  
**ul. Hirszfelda 6**

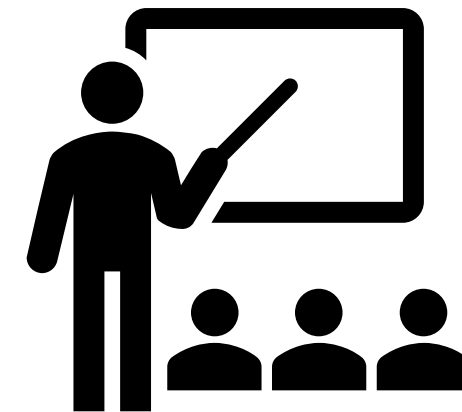
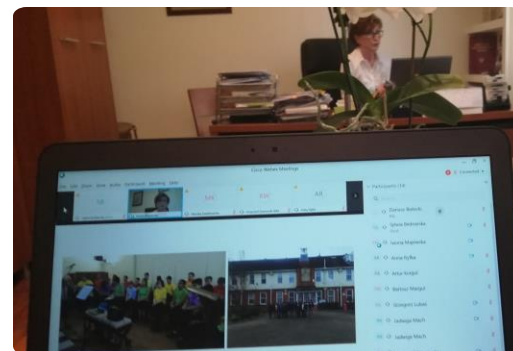


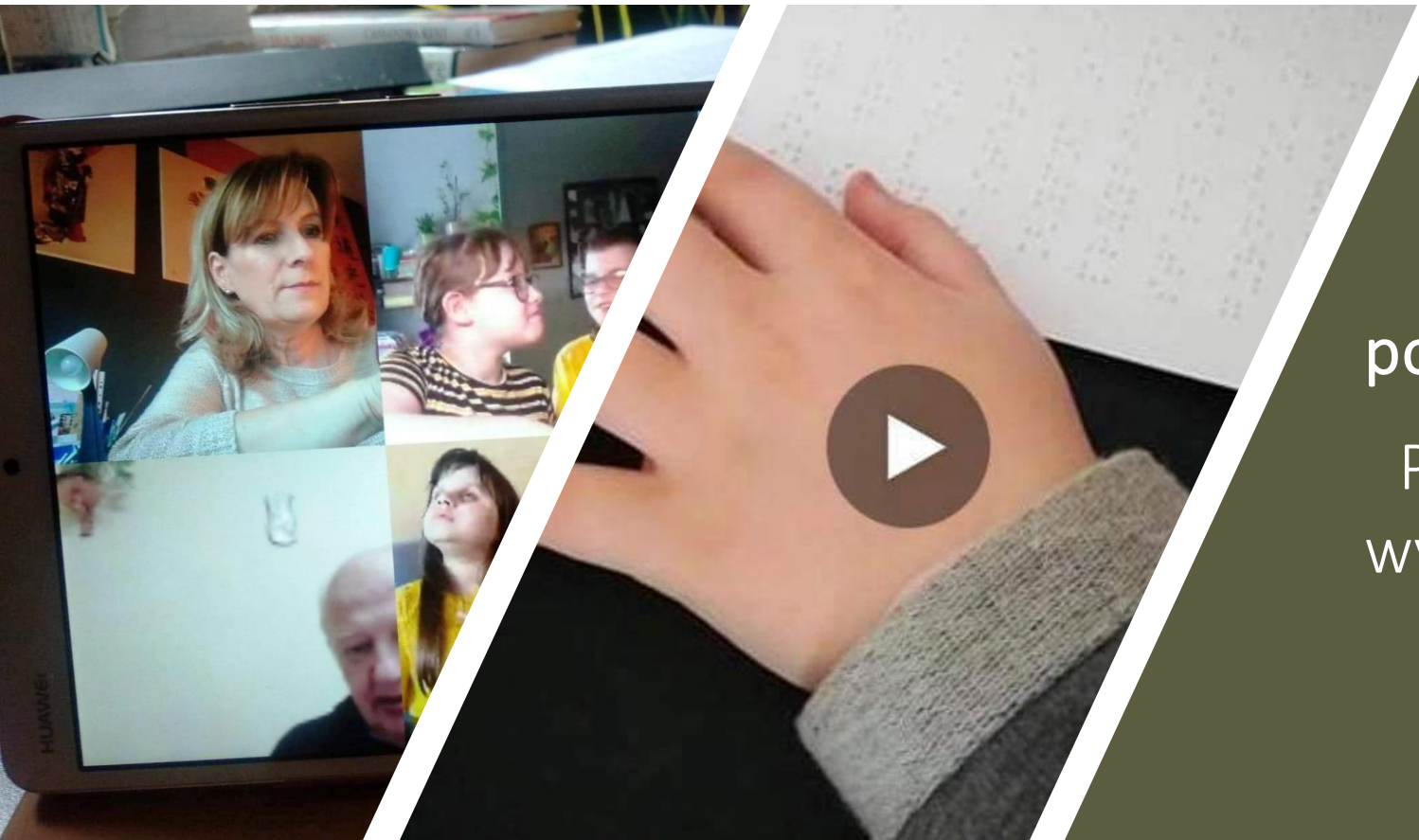
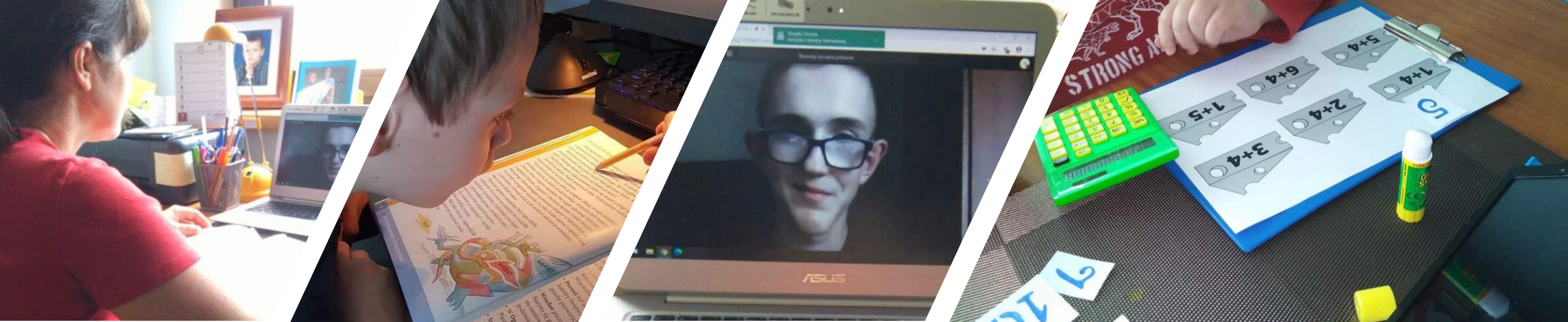
Kształcenie  
ponadpodstawowe  
**ul. Wyścigowa 31**



## Proces zmian na lepsze

- Sprawna komunikacja i przepływ informacji w pracach Rady Pedagogicznej.
- Wykorzystanie usługi Office 365 w przypadku ucznia realizującego nauczanie indywidualne i podczas realizacji zajęć rewalidacyjnych.
- Bieżący i bezpośredni kontakt z rodzicami uczniów.

A screenshot of a survey form titled "Praca zdalna | podsumowanie". The form has a yellow header with "Pytania" and "Odpowiedzi" tabs. The main content area is white with a yellow sidebar on the left containing a clock and a folder icon. The survey questions are:  
1. Z której formy kształcenia na odległość najczęściej korzystasz?  
• korzystanie z platform wydawnictw edukacyjnych  
• komunikacja przez dziennik elektroniczny  
• lekcja online (wideokonferencja, webinarium)  
2. Jaki formy komunikacji wykorzystujesz w pracy zdalnej z uczniami?  
Wprowadź odpowiedź  
3. Jaki % uczniów nie korzysta ze zdalnego nauczania?  
Wprowadź odpowiedź



Wspieranie ucznia ze specjalnymi potrzebami w sferze wychowawczej.  
Praca z uczniem prowadzona przez wychowawcę internatu, psychologa, pedagoga, doradcę zawodowego.