



PL

MIASTO MŁODYCH

Polityka Młodzieżowa Lublina

WERSJA SKRÓCONA



EUROPEJSKA
STOLICA
MŁODZIEŻY

Lublin 
MIASTO INSPIRACJI



Szanowni Państwo,

Lublin, jako pierwsze miasto w Polsce, nosił zaszczytny tytuł Europejskiej Stolicy Młodości. W 2023 roku odbyło się blisko tysiąc wydarzeń skierowanych do młodych mieszkańców i mieszkańców naszego miasta. Inicjatywy, projekty i pomysły lubelskiej młodzieży przekroczyły nasze najśmielsze oczekiwania. To było wspaniałe widowisko zaangażowania, kreatywności i różnorodności, będące niezwykle cennym źródłem inspiracji dla nas wszystkich. Dlatego nadal chcemy rozwijać środowisko przyjazne dla młodych związanych z naszym miastem, poznawać możliwości, badać potrzeby i wspierać ich działania.

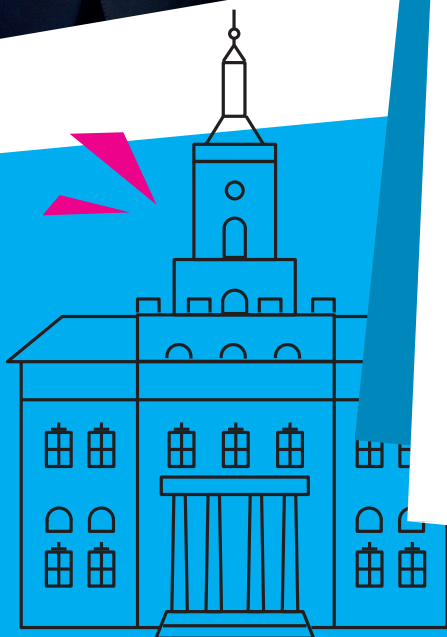
Przekazujemy w Państwa ręce publikację „Miasto Młodych. Polityka młodzieżowa Lublina”. To dokument tworzony również z myślą o osobach, które pracują na rzecz młodych i wspólnie z nimi w urzędach, instytucjach, jednostkach czy organizacjach pozarządowych. Polityka młodzieżowa Lublina czerpie z rozwiązań wypracowanych w ramach ESM 2023, wychodząc naprzeciw potrzebie systemowego podejścia do zmiany postaw i sposobu myślenia o młodych. Jej zadaniem jest wypracowanie priorytetów, wartości i zasad wyznaczających kierunki zmian, do których jako miasto dążymy w naszych wspólnych działaniach z młodzieżą.

„Miasto Młodych. Polityka młodzieżowa Lublina” uwzględnia wizję i cele Strategii Lublin 2030. Dokument ma charakter parasolowy i ma zapewnić spójność wszystkich działań na rzecz młodzieży, planowanych przez Urząd Miasta Lublin oraz jednostki miejskie w kolejnych latach.

Europejska Stolica Młodości Lublin 2023 pokazała, jak ogromny potencjał mają młodzi ludzie. Wspólnie z nimi tworzymy miasto, w którym ich marzenia i pomysły mogą stać się rzeczywistością. Budujemy Lublin przyjazny dla wszystkich, w którym każda osoba może się spełniać, rozwijać i czuć bezpiecznie.

**Zastępczyni Prezydenta
ds. Kultury, Sportu i Partycypacji
Beata Stepaniuk-Kuśmierzak**

**Prezydent Miasta Lublin
dr Krzysztof Żuk**



Jak powstawała polityka młodzieżowa?

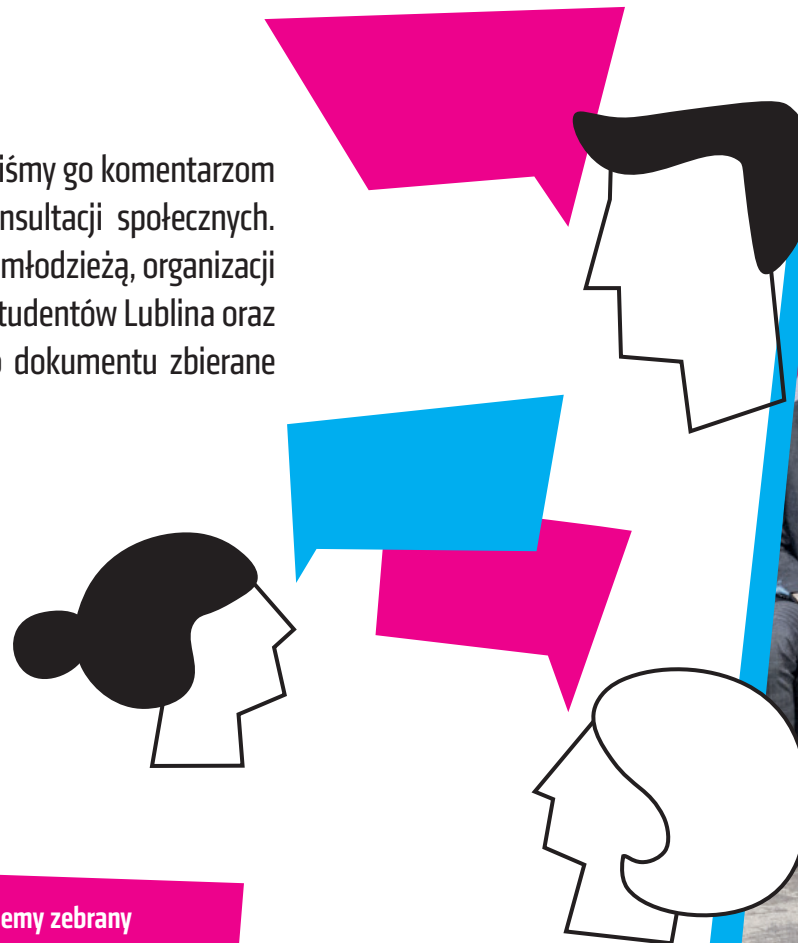
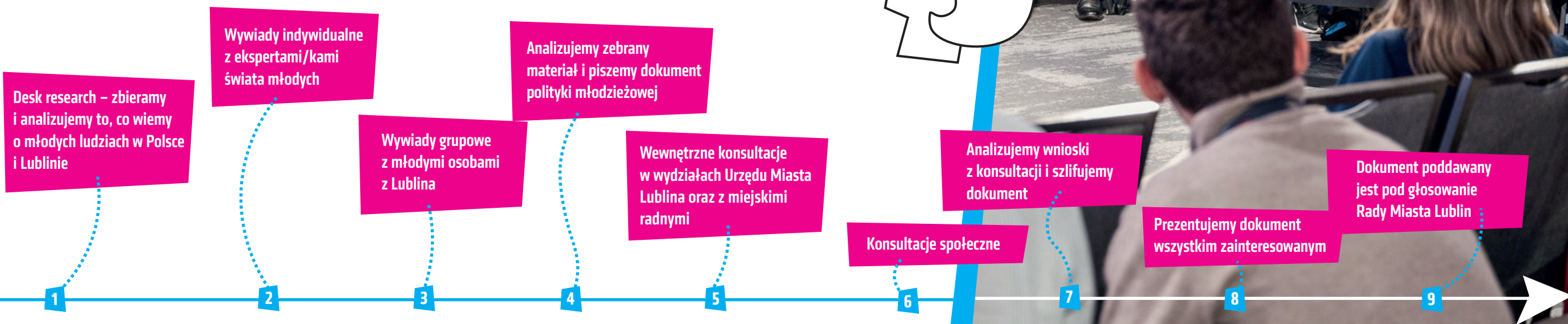


Dokument, który czytacie tworzyliśmy od marca 2023 roku i zaangażowaliśmy w jego wypracowywanie młode osoby mieszkające i uczące się na terenie Lublina, a także ekspertów i ekspertki, aktywistów społecznych oraz urzędników i urzędniczki.

Zaczelismy od badania świata młodych - wszystko po to, aby dokładnie zrozumieć ich wyzwania i potrzeby. Dlatego przeprowadziliśmy szczegółową diagnozę, która opierała się między innymi na istniejących wynikach badań lubelskiej młodzieży oraz dodatkowych badaniach jakościowych.

Po stworzeniu pierwszej propozycji treści Polityki Młodzieżowej oddaliśmy go komentarzom i sugestii mieszkańców i mieszanek w ramach prowadzonych konsultacji społecznych. Złożyły się na nie trzy otwarte spotkania, m.in. dla osób pracujących z młodzieżą, organizacji pozarządowych, młodzieży, Młodzieżowej Rady Miasta Lublin, Rady Studentów Lublina oraz wszystkich zainteresowanych mieszkańców i mieszanek. Opinie do dokumentu zbierane były także za pośrednictwem mobilnych punktów konsultacyjnych.

PROCES WYPRACOWYWANIA Polityki Młodzieżowej



Młody Lublin w liczbach

Jesteśmy miastem młodych i jako wspólnota podejmujemy wszystkie niezbędne działania, aby być przyjaznym miejscem do życia. Lublin to nie tylko miasto inspiracji, ale także miasto akademickie (9 uczelni wyższych, 200 kierunków studiów, prawie 60 tys. studentów i studentek, ponad 8,5 tysięcy studentów zagranicznych z ponad 110 krajów świata), i Europejska Stolica Młodzieży 2023 (1000 wydarzeń dedykowanych młodym w 2023, 8 Przestrzeni Młodych), która uwolniła ogromny potencjał drzemiący w młodych ludziach.

Ponad 30% mieszkańców Lublina to ludzie młodzi do 30 roku życia.

Lublin

Osoby
w wieku
10-14 lat

Osoby
w wieku
25-29 lat

Osoby
w wieku
15-19 lat

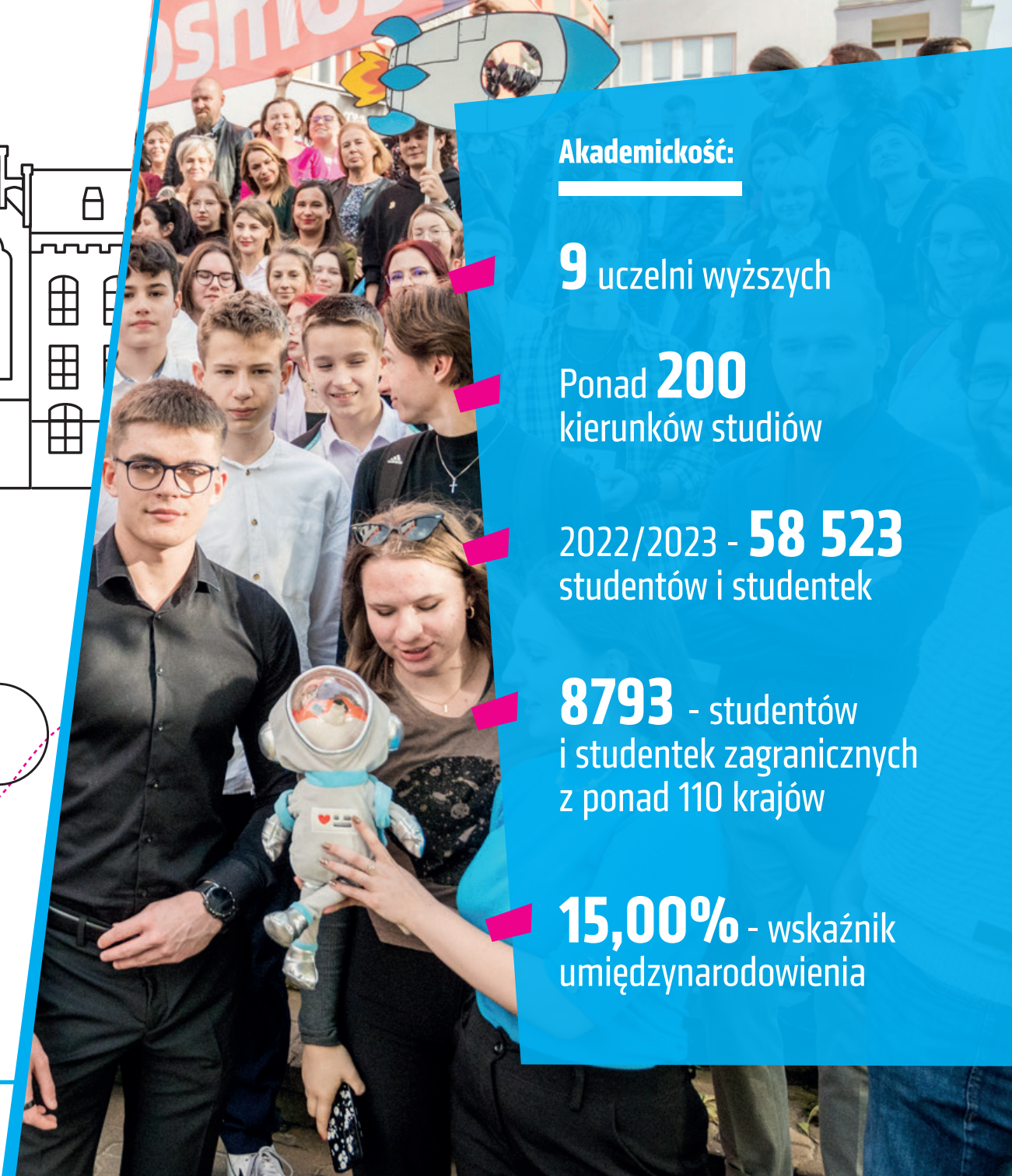
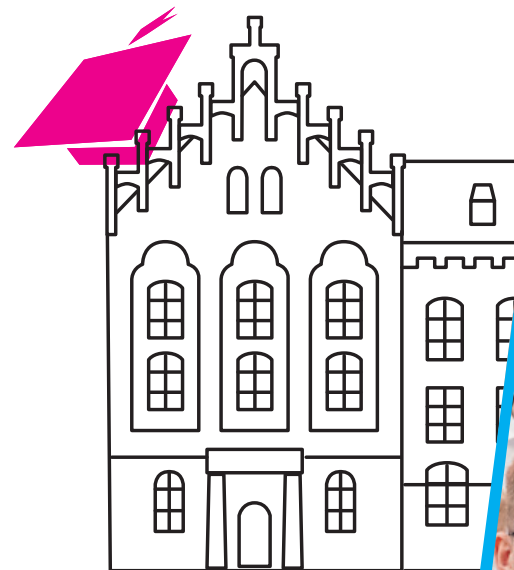
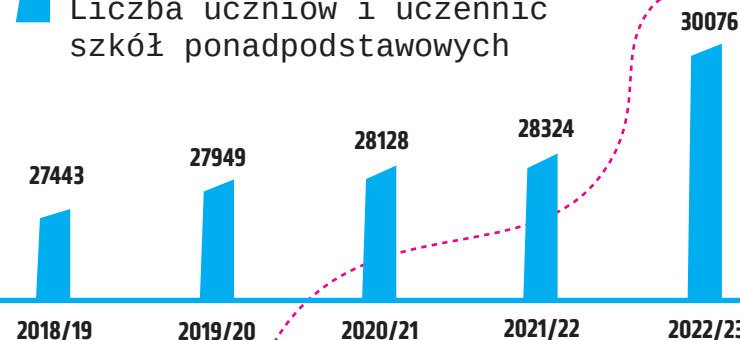
Osoby
w wieku
20-24 lat

330 447 zameldowanych
mieszkańców/mieszkanek Lublina
(I pół. 2023r.)

Oświata - wzrasta
liczba uczniów i uczennic lubel-
skich szkół ponadpodstawowych.

Oświata 2018 -2023

Liczba uczniów i uczennic
szkół ponadpodstawowych



Akademickość:

9 uczelni wyższych

Ponad **200**
kierunków studiów

2022/2023 - **58 523**
studentów i studentek

8793 - studentów
i studentek zagranicznych
z ponad 110 krajów

15,00% - wskaźnik
umiędzynarodowienia

Wizja

Chcemy być nie tylko miejscem przyjaznym młodzieży, wsłuchiwać się w ich potrzeby, dawać możliwość rozwijania pasji, ale przede wszystkim – włączać ich do współdecydowania o przyszłości Lublina.

Żeby to było możliwe, wspólnie stworzyliśmy dokument

MIASTO MŁODYCH

Polityka Młodzieżowa Lublina

Odbiorcy polityki młodzieżowej

Młodzi ludzie

w wieku od 13 do 26 lat, mieszkający, uczący się, studiujący, spędzający w Lublinie czas, pracujący w mieście, korzystający z oferty Lublina.

Osoby pracujące z młodzieżą i na jej rzecz.



Zasady

Ważną częścią polityki młodzieżowej są **ZASADY**. To fundament, który powinien być obecny we wszystkich inicjatywach miasta skierowanych do młodych. Można je postrzegać jako publiczne zobowiązanie Lublina do tego, jakie wartości uważamy za kluczowe podczas pracy dla i z młodzieżą. Są one też wskazówkami mającymi ułatwić realizację projektów i budowanie relacji z młodzieżą.




kocham
wspieram
akceptuję

Zasada różnorodności - rozumiemy, że młodzież jest różnorodna, a jej potrzeby i doświadczenia – unikalne. Podchodzimy do osób młodych bez uprzedzeń. Dajemy młodemu człowiekowi czystą kartę - nie utrwalamy stereotypów i negatywnych przekonań.


Zasada podmiotowości - traktujemy młodych ludzi jako partnerów. Uznajemy ich za ekspertów od własnego świata. Stwarzamy możliwości, aby podejmowali decyzje w kwestiach, które ich dotyczą, uczyli się sprawczości i odpowiedzialności.

Zasada wspólnotowości - tworzymy międzypokoleniową wspólnotę, współdziałamy, uczymy się od siebie nawzajem i szanujemy.

Zasada równości - wyrównujemy szanse, tworzymy miejską ofertę dla wszystkich, włączamy



Zasada otwartości - podążamy za młodzieżą i jesteśmy perspektyw młodych osób. Przyglądamy się, badamy zachowania, trendy i potrzeby. Ciągłe sygnalizujemy gotowość do rozmów.



Zasada bezpieczeństwa - tworzymy bezpieczną wspólnotę, chcemy, żeby młodzi ludzie widzieli w Lublinie miejsce do bezpiecznego i komfortowego życia oraz aktywności.

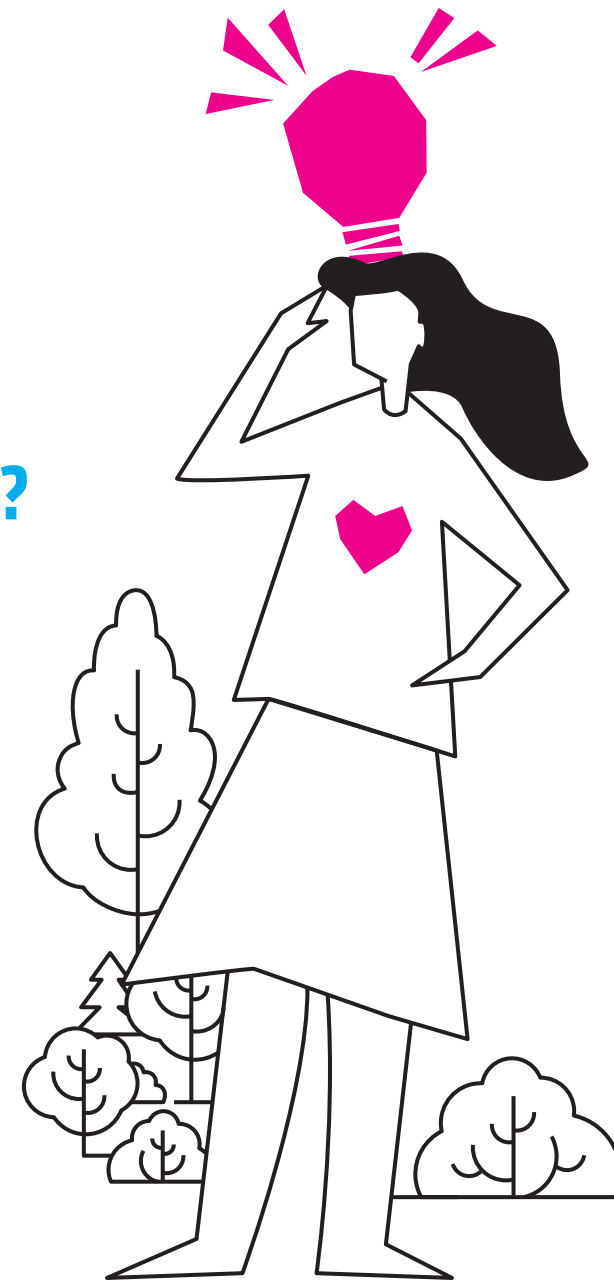
Kierunki

Co zawiera dokument polityki młodzieżowej?

Ważną częścią polityki młodzieżowej są **KIERUNKI**, w których miasto będzie podążało **ABY MŁODZI LUDZIE CZULI SIĘ TU DOBRZE.**



Nasze
kierunki
to:





Kierunki

1. Młodzi ze spokojną teraźniejszością

Lublin zobowiązuje się do stworzenia środowiska, w którym mieszkające w mieście młode osoby mogą cieszyć się spokojną teraźniejszością, rozwijając się w zdrowy, bezpieczny i zrównoważony sposób."

#bezpieczeństwo Zapewnienie bezpieczeństwa młodym to podstawowe i najważniejsze zadanie miasta. Warunkuje ono bowiem funkcjonowanie młodzieży tu i teraz, a także planowanie przyszłości i dalsze życie.

#dobrostan psychiczny młodzieży Rozwój profilaktyki zdrowotnej, poprawa samopoczucia młodzieży, podniesienie motywacji, wzmocnienie oraz rozwój umiejętności społecznych, pozytywne inspirowanie do działania, przełamywanie tabu korzystania z pomocy specjalistów od zdrowia psychicznego.

#transportpubliczny ekologiczny

#dostępność usług społecznych Ważne jest uwzględnianie potrzeb i ograniczeń osób, które studiują lub pracują w Lublinie.

#klimat Jesteśmy zielonym miastem, organizacją przestrzeni miejskiej w sposób umożliwiający spędzanie czasu „w zieleni”.

Działania:

Wsparcie zdrowia psychicznego młodych ludzi
Centrum Pomocy Dzieciom
Ekologiczny i dostępny transport publiczny
Rozwój ścieżek rowerowych
Zielony Budżet
Zielone miejsca wyciszenia i relaksu
Dostępna infrastruktura, oferta i przestrzeń miejska
Edukacja klimatyczna



Kierunki

2. Dobre wejście w dorosłość

Dążymy do tego, by młodzi ludzie czuli, że Lublin jest ich miastem, by chcieli się w nim rozwijać i mieszkać w przyszłości.

#rynekpracy

#rodzinaLublin będzie wspierać młodzież w usamodzielnianiu się tworząc mechanizmy zaspokajające jej podstawowe i najpilniejsze potrzeby oraz wejście na rynek pracy

#mieszkalnictwo współpraca w realizacji skutecznej polityki mieszkaniowej

#uczelnie dbamy o relacje i współpracę międzysektorową miasto - nauka - biznes

#edukacja szkoła jest miejscem do pobudzania oraz inicjowania aktywności społecznej i obywatelskiej, wspieramy też rozwój przedsiębiorczości.

Działania:

Praktyczne programy wsparcia zawodowego
Targi pracy
Szkolnictwo zawodowe
Wzmacnianie akademickości Lublina
Programy grantowe dla studentów i studentek
Edukacja o przedsiębiorczości

3. Zaangażowana przyszłość

Miasto tworzy przestrzeń do rozwoju dla każdego i zachęca do aktywnego uczestnictwa w życiu społeczności lokalnej.

#rozwójtalentów Zapewniamy aby młodzi uwolnili w mieście swój potencjał. Młodzież powinna mieć możliwość rozwoju, w takich obszarach jak rozwój społeczny, naukowy, zawodowy, sportowy czy rozwój pasji i zainteresowań.

#kultura W Lublinie młodzi są nie tylko odbiorcami działań kulturalnych, ale także stają się ich twórcami – współtworząc ofertę miejską i inicjując działania.

#edukacjaobywatelska Uczymy jak działa miasto, tworzymy warunki dla młodzieży do wyrażania opinii na temat rozwoju miasta oraz współtworzenia działań i polityk miejskich.

#partycypacja Włączamy młodych do współdecydowania o mieście, poprzez aktywną Młodzieżową Radę Miasta, głos Rady Studentów Lublina, rozmowy z organizacjami młodzieżowymi w Komisji Dialogu Obywatelskiego ds. Młodzieży (KDO).

#wolontariat Rozumiemy jako rozwój poprzez działanie, udziału w różnych inicjatywach. Budujemy spójny system i warunki do aktywności, wolontariatu, działań w organizacjach czy samorządach.

#sport Tworzymy warunki do powszechnego uprawiania sportu i rekreacji poprzez odpowiednią i dostępną infrastrukturę.

Żużel - DRUŻYNOWY MISTRZ Polski 2022 i 2023

Siatkówka	Żaglówki na zalewie
Koszykówka	Kajaki
Aqua Lublin	Wspinaczka
Arena	

#kultura

5 dużych festiwali (Carnaval, Noc Kultury, Urban Highline, Jarmark Jagielloński, Wschód Kultury – Inne Brzmienia Art'n'Music Festival)

Kandydat ESK 2029

ACKIM Chatka Żaka - kultura studencka

11 instytucji kultury

4. Młodzież działa lokalnie

Wzmacniamy poczucie sprawstwa i odpowiedzialności za otaczającą przestrzeń oraz wspólnotę, w której młodzi mieszkają, uczą się i bawią.

#miejscadlamłodych Stworzyliśmy sieć 8 nowych otwartych miejsc dla młodzieży. Zwiększymy dostęp do oferty rozwojowej i edukacyjnej oraz stworzy przestrzeń do integracji społecznej, budowania relacji, aktywizacji młodych.

#dzielnice 27 dzielnic Lublina zachęca do działania i budowania postawy obywatelskiej w ramach współodpowiedzialności za szkołę i najbliższą dzielnicę.

#integracjamiędzypokoleniowa

#międzykulturowość Lublin dostrzega potencjał wynikający z różnorodności osób tu mieszkających i jako miasto z największym wskaźnikiem umiędzynarodowienia w Polsce wspiera dialog międzykulturowy. Tworzy ramy polityki integracyjnej.

#współpracaregionalna

Działania:

Przestrzenie Młodych
Miejsca przyjazne młodzieży
Włączanie młodych we współdecydowanie w dzielnicach
Integracja międzykulturowa
Współpraca z partnerami z LOM

5. Osoby pracujące z młodzieżą

Wspieramy dorosłych towarzyszących młodzieży.

#pracownicy młodzieżowi Dostrzegamy, że osoby dorosłe – ich postawy, podejście, działania – mają ogromny wpływ na to, jak funkcjonuje i zachowuje się młodzież. Przygotujemy dorosłych do budowania trwałych relacji z młodymi oraz rozpoznawania i szybkiego reagowania na sytuacje kryzysowe – to również zadanie miasta.

#sieci współpracy Budowanie sieci współpracy instytucji, organizacji i osób pracujących z młodzieżą oraz docenianie ich pracy.

#organizacje pozarządowe podnoszenie kompetencji osób oraz organizacji pracujących z młodzieżą i zaangażowanych w budowanie postaw obywatelskich młodzieży.

Działania:

Definicja pracownika/pracowniczki młodzieżowej
Kodeks lubelskiego pracownika młodzieżowego
Podnoszenie kompetencji osób pracujących z młodzieżą
Współpraca międzynarodowa - partnerstwa międzynarodowe



CO DALEJ?

Sprawmy RAZEM by Lublin był miastem w którym młodzi ludzie mogą rozwijać się w bezpiecznych warunkach, uczestniczyć w życiu społecznym oraz aktywnie kształtować i współdecydować o przyszłości miasta, w którym żyją, uczą się, pracują, rozwijają.

Gdzie młodzi ludzie mają możliwość rozwijania swojego potencjału, czują się związani z miastem i mają realny wpływ na jego przyszłość. Miastem w którym młodzież może marzyć, tworzyć i osiągać sukcesy w sprzyjających warunkach stworzonych przez siebie i partnersko nastawionych dorosłych.



MIASTO LUBLIN

Biuro Polityki Młodzieżowej

tel: +48 81 466 25 65

e-mail: mlodziej@lublin.eu

Peowiaków 11, 20-107 Lublin

 @Miasto Lublin  @miastolublin

lublin.eu

ISBN:

 @LublinisYOUth  @lublin_is_youth  @lublin_is_youth  youth.lublin.eu