

**Uchwała Nr .....**  
**Rady Miasta Lublin**

z dnia ..... 2024 r.

**w sprawie pomników przyrody znajdujących się na terenie miasta Lublin oraz w sprawie pozbawienia statusu pomnika przyrody**

Na podstawie art. 7 ust. 1, art. 18 ust. 2 pkt 15 i art. 40 ust. 1 ustawy z dnia 8 marca 1990 r. o samorządzie gminnym (Dz. U. z 2023 r., poz. 40 zm. poz. 572, 1463, 1688) i art. 44 ust. 1, 2, 3, 3a i art. 45 ust. 1, 2 ustawy z dnia 16 kwietnia 2004 r. o ochronie przyrody (Dz. U. z 2023 r. poz. 1336 ze zm.) po uzgodnieniu z Regionalną Dyрекcją Ochrony Środowiska w Lublinie uchwała się, co następuje.

§ 1

1. Pomnikami przyrody na terenie Miasta Lublin są:

1) **dąb szypułkowy (*Quercus robur*)** o obwodzie pnia mierzonym na wysokości 130 cm – 510 cm, rosnący na terenie dz. ew. nr 4, ark. 5, obr. 41 przy ul. Lipowej 15 (cmentarz) stanowiącej własność Parafii Rzymsko-Katolickiej pw. Św. Jana Chrzciciela i Św. Jana Ewangelisty. Drzewo ustanowione pomnikiem przyrody Zarządzeniem Nr 42 Wojewody Lubelskiego z dnia 22 października 1987 r. w sprawie uznania za pomnik przyrody (Dz. Urz. Woj. Lub. Nr 12 poz. 211 z dnia 6 listopada 1987 r.), określone błędnie jako dąb czerwony, wskazane w załączniku do ww. zarządzenia pod numerem WKP 73. Nadaje się nowy numer w Gminnym Rejestrze Pomników Przyrody - **GRPP 62**.

2) **dąb szypułkowy (*Quercus robur*)** o obwodzie pnia mierzonym na wysokości 130 cm – 325 cm, rosnący na terenie dz. ew. nr 2, ark. 1, obr. 35 kompleksu leśnego Stary Gaj, stanowiącej własność Skarbu Państwa w Zarządzie Lasów Państwowych Nadleśnictwo Świdnik. Drzewo ustanowione pomnikiem przyrody Zarządzeniem Nr 42 Wojewody Lubelskiego z dnia 22 października 1987 r. w sprawie uznania za pomnik przyrody (Dz. Urz. Woj. Lub. Nr 12 poz. 211 z dnia 6 listopada 1987 r.), wskazany w załączniku do ww. zarządzenia pod numerem WKP 89. Nadaje się nowy numer w Gminnym Rejestrze Pomników Przyrody - **GRPP 63**.

3) **szakłaki pospolite (*Rhamnus cathartica*)** – dwa drzewa o obwodach pni mierzonych na wysokości 130 cm: 120 cm i 134 cm, rosnące na terenie dz. ew. nr 18/1, ark. 3, obr. 34 będącej własnością Gminy Lublin w trwałym Zarządzie Młodzieżowego Domu Kultury Nr 2. Drzewa ustanowione pomnikiem przyrody Zarządzeniem Nr 42 Wojewody Lubelskiego z dnia 22 października 1987 r., w sprawie uznania za pomnik przyrody (Dz. Urz. Woj. Lub. Nr 12 poz. 211 z dnia 6 listopada 1987 r.), w załączniku do ww. zarządzenia pod numerem WKP 110. Nadaje się nowy numer w Gminnym Rejestrze Pomników Przyrody - **GRPP 64** oraz indywidualne numery dla poszczególnych drzew:

a) (Nr 1) 120 cm,

b) (Nr 2) 134 cm.

4) **miłorzęby japońskie (*Ginkgo biloba*)** – trzy drzewa rosnące na terenie dz. ew. nr 25/1, ark. 6, obr. 36, stanowiącej własność Gminy Lublin (pas drogowy ul. Lipowej) przy cmentarzu. Drzewa ustanowione pomnikiem przyrody Zarządzeniem Nr 42 Wojewody Lubelskiego z dnia 22 października 1987 r., w sprawie uznania za pomnik przyrody (Dz. Urz. Woj. Lub. Nr 12 poz. 211 z dnia 6 listopada 1987 r.), określone błędnie jako miłorzęby chińskie, wskazane jako grupa drzew w załączniku do ww. zarządzenia pod numerem WKP 111. Nadaje się nowe numery w Gminnym Rejestrze Pomników Przyrody:

Drzewo o obwodzie pnia mierzonym na wysokości 130 cm:

a) 195 cm, - **GRPP 65**,

b) 172 cm, - **GRPP 66**,

c) 245 cm, - **GRPP 67**.

5) **jesion wyniosły (*Fraxinus excelsior*)** o obwodzie pnia mierzonym na wysokości 130 cm – 413 cm, rosnący na terenie dz. ew. nr 247, ark. 9, obr. 62 przy ul. Pliszczyńskiej 14-16 w Lublinie stanowiącej własność Skarbu Państwa w użytkowaniu wieczystym osób fizycznych w obrębie zabytkowego Zespołu Pałacowo-Parkowego w Jakubowicach Murowanych, wpisanego do Rejestru Zabytków Województwa Lubelskiego pod numerem A-461. Drzewo ustanowione pomnikiem przyrody Zarządzeniem Nr 42 Wojewody Lubelskiego z dnia 22 października 1987 r., w sprawie uznania za pomnik przyrody (Dz. Urz. Woj. Lub. Nr 12 poz. 211 z dnia 6 listopada 1987 r.), wskazany w załączniku do ww. zarządzenia pod numerem WKP 116. Nadaje się nowy numer w Gminnym Rejestrze Pomników Przyrody – **GRPP 68**.

6) **dąb szypułkowy (*Quercus robur*)** – dwa drzewa o obwodzie pni mierzonych na wysokości 130 cm:

a) (Nr 1) 403 cm,

b) (Nr 2) 392 cm,

rosnące na terenie dz. ew. nr 1/1 ark. 3 obr. 36 stanowiącej własność Gminy Lublin – Plac Litewski. Drzewa ustanowione pomnikiem przyrody Rozporządzeniem Wojewody Lubelskiego Nr 1 w sprawie uznania za pomnik przyrody z dnia 18 lipca 1990 r. (Dz. Urz. Woj. Lub. Nr 15, poz. 199 z dnia 20 lipca 1990 r.), wskazane w załączniku Nr 1 do ww. zarządzenia pod numerem WKP 221 (l.p nr 6 w załączniku). Nadaje się nowy numer w Gminnym Rejestrze Pomników Przyrody - **GRPP 69**.

7) **dąb szypułkowy (*Quercus robur*)** – dwa drzewa o obwodzie pni mierzonych na wysokości 130 cm:

a) (Nr 1) 426 cm,

b) (Nr 2) 380 cm,

rosnące na dz. ew. nr 18/4, ark. 3, obr 8 stanowiącą własność Województwa Lubelskiego, pas drogowy ulicy Sławinkowskiej 57 w Lublinie. Drzewa ustanowione pomnikiem przyrody Rozporządzeniem Wojewody Lubelskiego Nr 1 w sprawie uznania za pomnik przyrody z dnia 18 lipca 1990 r. (Dz. Urz. Woj. Lub. Nr 15, poz. 199 z dnia 20 lipca 1990 r.), wskazane w załączniku Nr 1 do ww. zarządzenia pod numerem WKP 224 (l.p nr 9 w załączniku). Nadaje się nowy numer w Gminnym Rejestrze Pomników Przyrody - **GRPP 70**.

8) **dąb szypułkowy (*Quercus robur*)** o obwodzie pnia mierzonym na wysokości 130 cm 350 cm, rosnący na terenie dz. ew. nr 18/4, ark. 3, obr 8 stanowiącą własność Województwa Lubelskiego, pas drogowy ulicy Sławinkowskiej vis a vis posesji nr 124 w Lublinie. Drzewo ustanowione pomnikiem przyrody Rozporządzeniem Wojewody Lubelskiego Nr 1 w sprawie uznania za pomnik przyrody z dnia 18 lipca 1990 r. (Dz. Urz. Woj. Lub. Nr 15, poz. 199 z dnia 20 lipca 1990 r.), wskazane w załączniku Nr 1 do ww. rozporządzenia pod numerem WKP 225 (l.p nr 10 w załączniku). Nadaje się nowy numer w Gminnym Rejestrze Pomników Przyrody - **GRPP 71**.

9) **milorzab japoński (*Ginkgo biloba*)** o obwodzie pnia mierzonym na wysokości 130 cm- 361 cm, rosnący na terenie dz. ew. nr 1/26, ark. 3, obr. 1, stanowiącej własność Województwa Lubelskiego w zarządzie trwałym Szpitala Neuropsychiatrycznego im. prof. Mieczysława Kaczyńskiego SPZOZ w Lublinie, w obrębie Zespołu przestrzennego dworsko-parkowego Abramowice wpisanego do Rejestru Zabytków Województwa Lubelskiego pod numerem A-815. Drzewo ustanowione pomnikiem przyrody Rozporządzeniem Nr 13 Wojewody Lubelskiego z dnia 2 sierpnia 1993 r. (Dz. U. Woj. Lub. Nr 11, poz. 71 z dnia 9 sierpnia 1993), wskazane w załączniku do ww. rozporządzenia pod numerem WKP 297. Nadaje się nowy numer w Gminnym Rejestrze Pomników Przyrody - **GRPP 72**.

10) **dąb szypułkowy (*Quercus robur*)** – szpaler składający się z 26 drzew o obwodach pni mierzonych na wysokości 130 cm:

a) (Nr 1) 151 cm, rosnący na dz. ew. nr 263 ark. 1, obr 27 stanowiącej własność Gminy Lublin w zarządzie Rodzinnego Ogródka Działkowego ‘Węglinek’

b) (Nr 2) 227 cm + 164 cm, rosnący na granicy działek ew. nr 17/2, ark. 2, obr. 70 należącej do TBV Osiedle Regaty Sp. z o. o., sp. komandytowa oraz dz. ew. nr 65, ark. 2, obr. 70 stanowiącej własność Gminy Lublin,



- c) (Nr 3) 186 cm, rosnący na terenie dz. ew. nr 65, ark. 2, obr. 70 stanowiącej własność Gminy Lublin,
- d) (Nr 4) 235 cm, rosnący na terenie dz. ew. nr 17/2, ark. 2, obr. 70 stanowiącej własność TBV Osiedle Regaty Sp. z o. o., sp. komandytowa,
- e) (Nr 5) 221 cm, rosnący na terenie dz. ew. nr 17/2, ark. 2, obr. 70 stanowiącej własność TBV Osiedle Regaty Sp. z o. o., sp. komandytowa,
- f) (Nr 6) 210 cm, rosnący na terenie dz. ew. nr 17/2, ark. 2, obr. 70 stanowiącej własność TBV Osiedle Regaty Sp. z o. o., sp. komandytowa,
- g) (Nr 7) 177 cm, rosnący na terenie dz. ew. nr 17/2, ark. 2, obr. 70 stanowiącej własność TBV Osiedle Regaty Sp. z o. o., sp. komandytowa,
- h) (Nr 8) 277 cm, rosnący na terenie dz. ew. nr 17/2, ark. 2, obr. 70 stanowiącej własność TBV Osiedle Regaty Sp. z o. o., sp. komandytowa,
- i) (Nr 9) 264 cm, rosnący na terenie dz. ew. nr 17/2, ark. 2, obr. 70 stanowiącej własność TBV Osiedle Regaty Sp. z o. o., sp. komandytowa,
- j) (Nr 11) 273 cm, rosnący na terenie dz. ew. nr 17/2, ark. 2, obr. 70 stanowiącej własność TBV Osiedle Regaty Sp. z o. o., sp. komandytowa,
- k) (Nr 12) 146 cm, rosnący na terenie dz. ew. nr 17/2, ark. 2, obr. 70 stanowiącej własność TBV Osiedle Regaty Sp. z o. o., sp. komandytowa,
- l) (Nr 13) 242 cm, rosnący na terenie dz. ew. nr 17/2, ark. 2, obr. 70 stanowiącej własność TBV Osiedle Regaty Sp. z o. o., sp. komandytowa,
- m) (Nr 14) 188 cm, rosnący na terenie dz. ew. nr 17/2, ark. 2, obr. 70 stanowiącej własność TBV Osiedle Regaty Sp. z o. o., sp. komandytowa,
- n) (Nr 15) 106 cm, rosnący na terenie dz. ew. nr 17/2, ark. 2, obr. 70 stanowiącej własność TBV Osiedle Regaty Sp. z o. o., sp. komandytowa,
- o) (Nr 16) 192 cm, rosnący na terenie dz. ew. nr 17/2, ark. 2, obr. 70 stanowiącej własność TBV Osiedle Regaty Sp. z o. o., sp. komandytowa,
- p) (Nr 17) 193 cm, rosnący na terenie dz. ew. nr 17/2, ark. 2, obr. 70 stanowiącej własność TBV Osiedle Regaty Sp. z o. o., sp. komandytowa,
- r) (Nr 18) 204 cm, rosnący na terenie dz. ew. nr 65, ark. 2, obr. 70 stanowiącej własność Gminy Lublin,
- s) (Nr 19) 206 cm, rosnący na terenie dz. ew. nr 65, ark. 2, obr. 70 stanowiącej własność Gminy Lublin,
- t) (Nr 20) 190 cm, rosnący na terenie dz. ew. nr 65, ark. 2, obr. 70 stanowiącej własność Gminy Lublin,
- u) (Nr 21) 394 cm, rosnący na terenie dz. ew. nr 65, ark. 2, obr. 70 stanowiącej własność Gminy Lublin,
- w) (Nr 22) 176 cm, rosnący na terenie dz. ew. nr 65, ark. 2, obr. 70 stanowiącej własność Gminy Lublin,
- x) (Nr 23) 227 cm, rosnący na terenie dz. ew. nr 65, ark. 2, obr. 70 stanowiącej własność Gminy Lublin,
- y) (Nr 24) 250 cm, rosnący na terenie dz. ew. nr 65, ark. 2, obr. 70 stanowiącej własność Gminy Lublin,
- z) (Nr 25) 300 cm, rosnący na terenie dz. ew. nr 264, ark. 1, obr. 27 stanowiącej własność Gminy Lublin w zarządzie Rodzinnego Ogródka Działkowego 'Węglinek'
- za) (Nr 26) 251 cm, rosnący na terenie dz. ew. nr 264, ark. 1, obr. 27 stanowiącej własność Gminy Lublin w zarządzie Rodzinnego Ogródka Działkowego 'Węglinek'

zb) (Nr 27) 317 cm, rosnący na terenie dz. ew. nr 8/16, ark. 4, obr. 40 stanowiącej własność Gminy Lublin w zarządzie Rodzinnego Ogródka Działkowego 'Węglinek'.

Drzewa rosną wzdłuż drogi dojazdowej do Rodzinnych Ogródków Działkowych „Węglinek” pomiędzy ulicą Bieszczadzką a Jana Pawła II w Lublinie. Drzewa ustanowione pomnikiem przyrody w postaci szpaleru Rozporządzeniem Wojewody Lubelskiego Nr 4 z dnia 10 lutego 1997 roku w sprawie uznania za pomniki przyrody (Dz. Urz. Woj. Lub. Nr 3, poz. 21, z dnia 24 lutego 1997 r.), wskazane w załączniku do ww. rozporządzenia pod numerem WKP 377. Nadaje się nowy numer w Gminnym Rejestrze Pomników Przyrody - **GRPP 73**.

11) **dąb szypułkowy (*Quercus robur*)** o obwodzie pnia mierzonym na wysokości 130 cm – 520 cm, rosnący na terenie dz. ew. nr 19/1, ark. 11, obr. 33 stanowiącej własność Gminy Lublin, pas drogowy al. Kraśnickiej 2A w Lublinie. Drzewo ustanowione jako pomnik przyrody Rozporządzeniem Wojewody Lubelskiego Nr 4 z dnia 10 lutego 1997 roku w sprawie uznania za pomniki przyrody (Dz. Urz. Woj. Lub. Nr 3, poz. 21, z dnia 24 lutego 1997 r.), wskazane w załączniku do ww. rozporządzenia pod numerem WKP 378. Nadaje się nowy numer w Gminnym Rejestrze Pomników Przyrody - **GRPP 74**.

12) **dąb szypułkowy (*Quercus robur*)** o obwodzie pnia mierzonym na wysokości 130 cm – 425 cm, rosnący na terenie dz. ew. nr 1/49, ark. 3, obr. 40 przy al. Kraśnickiej 118 stanowiącej własność osoby fizycznej w Zespole dworsko-parkowym „Węgliń” wpisanym do Rejestru Zabytków Województwa Lubelskiego pod numerem A-849. Drzewo ustanowione jako pomnik przyrody Rozporządzeniem Wojewody Lubelskiego Nr 4 z dnia 10 lutego 1997 roku w sprawie uznania za pomniki przyrody (Dz. Urz. Woj. Lub. Nr 3, poz. 21, z dnia 24 lutego 1997 r.), wskazane w załączniku do ww. rozporządzenia pod numerem WKP 379. Nadaje się nowy numer w Gminnym Rejestrze Pomników Przyrody - **GRPP 75**.

13) **topola biała (*Populus alba*)** o obwodzie pnia mierzonym na wysokości 130 cm – 649 cm, rosnąca na terenie dz. ew. nr 11/9, ark. 2, obr. 41 stanowiącej własność Gminy Lublin – Ogród Saski. Drzewo ustanowione jako pomnik przyrody Rozporządzeniem Wojewody Lubelskiego Nr 4 z dnia 10 lutego 1997 roku w sprawie uznania za pomniki przyrody (Dz. Urz. Woj. Lub. Nr 3, poz. 21, z dnia 24 lutego 1997 r.), wskazane w załączniku do ww. rozporządzenia pod numerem WKP 381 Nadaje się nowy numer w Gminnym Rejestrze Pomników Przyrody - **GRPP 76**.

14) **lipa drobnolistna (*Tilia cordata*)** o obwodzie pnia mierzonym na wysokości 130 cm – 435 cm, rosnąca na terenie dz. ew. nr 9/3, ark. 1, obr. 7 przy ul. M. Biernackiego 9 w Lublinie, stanowiącej własność Województwa Lubelskiego. Drzewo ustanowione jako pomnik przyrody Rozporządzeniem Wojewody Lubelskiego Nr 4 z dnia 10 lutego 1997 roku w sprawie uznania za pomniki przyrody (Dz. Urz. Woj. Lub. Nr 3, poz. 21 z dnia 24 lutego 1997 r.), wskazane w załączniku do ww. rozporządzenia pod numerem WKP 382. Nadaje się nowy numer w Gminnym Rejestrze Pomników Przyrody - **GRPP 77**.

15) **miłorząb japoński (*Ginkgo biloba*)** o obwodzie pnia mierzonym na wysokości 130 cm – 185 cm, rosnący na terenie dz. ew. 5/73, ark. 3 obr. 47 przy ul. Trzeźniowskiej 42 w Lublinie, stanowiącej własność osoby fizycznej. Drzewo ustanowione jako pomnik przyrody Rozporządzeniem Wojewody Lubelskiego Nr 4 z dnia 10 lutego 1997 roku w sprawie uznania za pomniki przyrody (Dz. Urz. Woj. Lub. Nr 3, poz. 21, z dnia 24 lutego 1997 r.), wskazane w załączniku do ww. rozporządzenia pod numerem WKP 384 Nadaje się nowy numer w Gminnym Rejestrze Pomników Przyrody - **GRPP 78**.

16) **jesion wyniosły (*Fraxinus excelsior*)** o obwodzie pnia mierzonym na wysokości 130 cm – 435 cm, rosnący na terenie dz. ew. 5/73, ark. 3, obr. 47 przy ul. Trzeźniowskiej 42 w Lublinie, stanowiącej własność osoby fizycznej. Drzewo ustanowione jako pomnik przyrody Rozporządzeniem Wojewody Lubelskiego Nr 4 z dnia 10 lutego 1997 roku w sprawie uznania za pomniki przyrody (Dz. Urz. Woj. Lub. Nr 3, poz. 21, z dnia 24 lutego 1997 r.), wskazane w załączniku do ww. rozporządzenia pod numerem WKP 385 Nadaje się nowy numer w Gminnym Rejestrze Pomników Przyrody - **GRPP 79**.

17) **szpaler 10 drzew** rosnący przy ul. Trzeźniowskiej 2 w Lublinie składający się z poszczególnych drzew:

a) (Nr 1) lipa krymska (*Tilia x euchlora*) o obwodzie pnia mierzonym na wysokości 130 cm – 241 cm, rosnąca na terenie dz. ew. nr 5/73, ark. 3, obr. 47,

b) (Nr 2) lipa amerykańska (*Tilia americana*) o obwodzie pnia mierzonym na wysokości 130 cm – 241 cm, rosnąca na terenie dz. ew. nr 5/73, ark. 3, obr. 47,

c) (Nr 3) lipa drobnolistna (*Tilia cordata*) o obwodzie pnia mierzonym na wysokości 130 cm – 588 cm, rosnąca na terenie dz. ew. nr 5/73, ark. 3, obr. 47,

d) (Nr 4) lipa drobnolistna (*Tilia cordata*) o obwodzie pnia mierzonym na wysokości 130 cm – 438 cm, rosnąca na terenie dz. ew. nr 5/73, ark. 3, obr. 47,

e) (Nr 5) lipa drobnolistna (*Tilia cordata*) o obwodzie pnia mierzonym na wysokości 130 cm – 236 cm, rosnąca na terenie dz. ew. nr 5/73, ark. 3, obr. 47,

f) (Nr 6) lipa drobnolistna (*Tilia cordata*) o obwodzie pnia mierzonym na wysokości 130 cm – 282 cm, rosnąca na terenie dz. ew. nr 5/73, ark. 3, obr. 47,

g) (Nr 7) lipa drobnolistna (*Tilia cordata*) o obwodzie pnia mierzonym na wysokości 130 cm – 401 cm, rosnąca na terenie dz. ew. nr 5/73, ark. 3, obr. 47,

h) (Nr 8) lipa drobnolistna (*Tilia cordata*) o obwodzie pnia mierzonym na wysokości 130 cm – 246 cm, rosnąca na terenie dz. ew. nr 5/60, ark. 3, obr. 47,

i) (Nr 9) klon jawor (*Acer pseudoplatanus*) o obwodzie pnia mierzonym na wysokości 130 cm – 314 cm, rosnąca na terenie dz. ew. nr 5/60, ark. 3, obr. 47,

j) (Nr 10) lipa szerokolistna (*Tilia platyphyllos*) o obwodzie pnia mierzonym na wysokości 130 cm – 355 cm, rosnąca na terenie dz. ew. nr 5/60, ark. 3, obr. 47.

Nieruchomości na której rosną drzewa stanowią własność osób fizycznych. Drzewa ustanowione jako pomnik przyrody w postaci szpaleru drzew Rozporządzeniem Wojewody Lubelskiego Nr 4 z dnia 10 lutego 1997 roku w sprawie uznania za pomniki przyrody (Dz. Urz. Woj. Lub. Nr 3, poz. 21, z dnia 24 lutego 1997 r.), wskazane w załączniku do ww. rozporządzenia pod numerem WKP 386. Nadaje się nowy numer w Gminnym Rejestrze Pomników Przyrody - **GRPP 80**.

18) **buk zwyczajny (*Fagus sylvatica*)** szpaler składający się z 5 drzew o obwodach pni mierzonych na wysokości 130 cm:

a) (Nr 1) 252 cm,

b) (Nr 2) 225 cm,

c) (Nr 3) 365 cm,

d) (Nr 4) 192 cm,

e) (Nr 5) 295 cm,

rosnących na terenie dz. ew. nr 2/89, ark. 5, obr. 26 stanowiącej własność Wikana Residence Sp. z o. o., zlokalizowanej przy al. Kraśnickiej 2 w Lublinie. Drzewa ustanowione jako pomnik przyrody w postaci szpaleru drzew Rozporządzeniem Wojewody Lubelskiego Nr 4 z dnia 10 lutego 1997 roku w sprawie uznania za pomniki przyrody (Dz. Urz. Woj. Lub. Nr 3, poz. 21 z dnia 24 lutego 1997 r.), wskazane w załączniku do ww. rozporządzenia pod numerem WKP 388. Nadaje się nowy numer w Gminnym Rejestrze Pomników Przyrody - **GRPP 81**.

19) **aleja drzew** rosnąca na terenie Ośrodka Marina, przy ul. Krężnickiej 6 przy Zalewie Zemborzyckim, dz. ew. nr 37/82, ark 5. obr.49 stanowiącej własność Gminy Lublin, składająca się z 41 drzew:

a) (Nr 1) lipa drobnolistna (*Tilia cordata*) o obwodzie pnia mierzonym na wysokości 130 cm – 200 cm,

b) (Nr 2) lipa drobnolistna (*Tilia cordata*) o obwodzie pnia mierzonym na wysokości 130 cm – 270 cm,

c) (Nr 3) lipa drobnolistna (*Tilia cordata*) o obwodzie pnia mierzonym na wysokości 130 cm – 160 cm,

d) (Nr 4) lipa drobnolistna (*Tilia cordata*) o obwodzie pnia mierzonym na wysokości 130 cm – 157 cm,

e) Nr 5) lipa drobnolistna (*Tilia cordata*) o obwodzie pnia mierzonym na wysokości 130 cm – 227 cm,

- f) (Nr 6) lipa drobnolistna (*Tilia cordata*) o obwodzie pnia mierzonym na wysokości 130 cm – 225 cm,
- g) (Nr 7) lipa drobnolistna (*Tilia cordata*) o obwodzie pnia mierzonym na wysokości 130 cm – 212 cm,
- h) (Nr 8) lipa drobnolistna (*Tilia cordata*) o obwodzie pnia mierzonym na wysokości 130 cm – 253 cm,
- i) (Nr 9 ) lipa drobnolistna (*Tilia cordata*) o obwodzie pnia mierzonym na wysokości 130 cm – 279 cm,
- j) (Nr 10) lipa drobnolistna (*Tilia cordata*) o obwodzie pnia mierzonym na wysokości 130 cm – 144 cm,
- k) (Nr 11) lipa drobnolistna (*Tilia cordata*) o obwodzie pnia mierzonym na wysokości 130 cm – 198 cm,
- l) (Nr 12) lipa drobnolistna (*Tilia cordata*) o obwodzie pnia mierzonym na wysokości 130 cm – 282 cm,
- m) (Nr 13) lipa drobnolistna (*Tilia cordata*) o obwodzie pnia mierzonym na wysokości 130 cm – 180 cm,
- n) (Nr 15) lipa drobnolistna (*Tilia cordata*) o obwodzie pnia mierzonym na wysokości 130 cm – 223 cm,
- o) (Nr 16) lipa drobnolistna (*Tilia cordata*) o obwodzie pnia mierzonym na wysokości 130 cm – 246 cm,
- p) (Nr 18) lipa drobnolistna (*Tilia cordata*) o obwodzie pnia mierzonym na wysokości 130 cm – 270 cm,
- r) (Nr 19) lipa drobnolistna (*Tilia cordata*) o obwodzie pnia mierzonym na wysokości 130 cm – 274 cm,
- s) (Nr 20) lipa drobnolistna (*Tilia cordata*) o obwodzie pnia mierzonym na wysokości 130 cm – 204 cm,
- t) (Nr 21) lipa drobnolistna (*Tilia cordata*) o obwodzie pnia mierzonym na wysokości 130 cm – 189 cm,
- u) (Nr 22) lipa drobnolistna (*Tilia cordata*) o obwodzie pnia mierzonym na wysokości 130 cm – 189 cm,
- w) (Nr 24) lipa drobnolistna (*Tilia cordata*) o obwodzie pnia mierzonym na wysokości 130 cm – 273 cm,
- y) (Nr 25) lipa drobnolistna (*Tilia cordata*) o obwodzie pnia mierzonym na wysokości 130 cm – 258 cm,
- z) (Nr 26) lipa drobnolistna (*Tilia cordata*) o obwodzie pnia mierzonym na wysokości 130 cm – 272 cm,
- za) (Nr 27) kasztanowiec biały (*Aesculus hippocastanum*) o obwodzie pnia mierzonym na wysokości 130 cm – 200 cm,
- zb) (Nr 29) lipa drobnolistna (*Tilia cordata*) o obwodzie pnia mierzonym na wysokości 130 cm – 216 cm,
- zc) (Nr 30) lipa drobnolistna (*Tilia cordata*) o obwodzie pnia mierzonym na wysokości 130 cm – 113cm,
- zd) (Nr 31) lipa drobnolistna (*Tilia cordata*) o obwodzie pnia mierzonym na wysokości 130 cm – 274 cm,
- ze) (Nr 33) lipa drobnolistna (*Tilia cordata*) o obwodzie pnia mierzonym na wysokości 130 cm – 225 cm,

- zf) (Nr 34) topola biała (*Populus alba*) o obwodzie pnia mierzonym na wysokości 130 cm – 635 cm,
- zg) (Nr 35) lipa drobnolistna (*Tilia cordata*) o obwodzie pnia mierzonym na wysokości 130 cm – 260 cm,
- zh) (Nr 36) lipa drobnolistna (*Tilia cordata*) o obwodzie pnia mierzonym na wysokości 130 cm – 195 cm,
- zi) (Nr 37) lipa drobnolistna (*Tilia cordata*) o obwodzie pnia mierzonym na wysokości 130 cm – 356 cm,
- zj) (Nr 38) lipa drobnolistna (*Tilia cordata*) o obwodzie pnia mierzonym na wysokości 130 cm – 336 cm,
- zk) (Nr 39) lipa drobnolistna (*Tilia cordata*) o obwodzie pnia mierzonym na wysokości 130 cm – 470 cm,
- zl) (Nr 41) lipa drobnolistna (*Tilia cordata*) o obwodzie pnia mierzonym na wysokości 130 cm – 433 cm,
- zm) (Nr 42) lipa drobnolistna (*Tilia cordata*) o obwodzie pnia mierzonym na wysokości 130 cm – 433 cm,
- zn) (Nr 43) lipa drobnolistna (*Tilia cordata*) o obwodzie pnia mierzonym na wysokości 130 cm – 269 cm,
- zo) (Nr 44) lipa drobnolistna (*Tilia cordata*) o obwodzie pnia mierzonym na wysokości 130 cm – 416 cm,
- zp) (Nr 45) lipa drobnolistna (*Tilia cordata*) o obwodzie pnia mierzonym na wysokości 130 cm – 121 cm,
- zr) (Nr 46) lipa drobnolistna (*Tilia cordata*) o obwodzie pnia mierzonym na wysokości 130 cm – 361 cm,
- zs) (Nr 48) lipa drobnolistna (*Tilia cordata*) o obwodzie pnia mierzonym na wysokości 130 cm – 478 cm,

Drzewa ustanowione jako pomnik przyrody w postaci dwóch szpalerów drzew Rozporządzeniem Wojewody Lubelskiego Nr 4 z dnia 10 lutego 1997 roku w sprawie uznania za pomniki przyrody (Dz. Urz. Woj. Lub. Nr 3, poz. 21, z dnia 24 lutego 1997 r.), wskazane w załączniku do ww. rozporządzenia pod numerem WKP 389. Nadaje się nowy numer w Gminnym Rejestrze Pomników Przyrody - **GRPP 82**.

20) **lipa drobnolistna (*Tilia cordata*)** o obwodzie pnia mierzonym na wysokości 130 cm – 350 cm, rosnąca na terenie dz. ew. 78/3, ark. 4, obr. 36 przy ul. Ewangelickiej w Lublinie, stanowiącej własność Parafii Ewangelicko-Augsburskiej pw. Św. Trójcy – obiekt z drzewostanem wpisany do Rejestru Zabytków Województwa Lubelskiego pod numerem A-229. Drzewo ustanowione jako pomnik przyrody Rozporządzeniem Wojewody Lubelskiego Nr 4 z dnia 10 lutego 1997 roku w sprawie uznania za pomniki przyrody (Dz. Urz. Woj. Lub. Nr 3, poz. 21 z dnia 24 lutego 1997 r.), wskazane w załączniku do ww. rozporządzenia pod numerem WKP 392. Nadaje się nowy numer w Gminnym Rejestrze Pomników Przyrody - **GRPP 83**.

21) **kasztanowiec zwyczajny (*Aesculus hippocastanum*)** o obwodzie pnia mierzonym na wysokości 130 cm – 307 cm, rosnący na terenie dz. ew. 78/3, ark. 4, obr. 36 przy ul. Ewangelickiej, stanowiącej własność Parafii Ewangelicko-Augsburskiej pw. Św. Trójcy – obiekt z drzewostanem wpisany do Rejestru Zabytków Województwa Lubelskiego pod numerem A-229. Drzewo ustanowione jako pomnik przyrody Rozporządzeniem Wojewody Lubelskiego Nr 4 z dnia 10 lutego 1997 roku w sprawie uznania za pomniki przyrody (Dz. Urz. Woj. Lub. Nr 3 poz. 21 z dnia 24 lutego 1997 r.), wskazane w załączniku do ww. rozporządzenia pod numerem WKP 393. Nadaje się nowy numer w Gminnym Rejestrze Pomników Przyrody - **GRPP 84**.

22) **dąb szypułkowy (*Quercus robur*)** o obwodzie pnia mierzonym na wysokości 130 cm – 314 cm, rosnący na terenie dz. ew. nr 19/4, ark. 1, obr. 36 przy ul. Chmielnej 1 od ul. Czechowskiej stanowiącej własność Samodzielnego Publicznego Szpitala Klinicznego Nr 1 w Lublinie (Klinika Okulistyki Ogólnej).

Drzewo ustanowione jako pomnik przyrody, Rozporządzeniem Wojewody Lubelskiego Nr 4 z dnia 10 lutego 1997 roku w sprawie uznania za pomniki przyrody (Dz. Urz. Woj. Lub. Nr 3 poz. 21 z dnia 24 lutego 1997 r.), wskazane w załączniku do ww. rozporządzenia pod numerem WKP 394. Nadaje się nowy numer w Gminnym Rejestrze Pomników Przyrody - **GRPP 85**.

23) **lipa drobnolistna (*Tilia cordata*)** o obwodzie pnia mierzonym na wysokości 130 cm – 610 cm, rosnąca na terenie dz. ew. 12/2, ark. 8, obr. 31 w Ogrodzie Botanicznym przy ul. Sławinkowskiej 1, stanowiącej własność Uniwersytetu Marii Curie-Skłodowskiej w Lublinie. Drzewo ustanowione jako pomnik przyrody, Rozporządzeniem Wojewody Lubelskiego Nr 2 z dnia 5 stycznia 1999 roku w sprawie uznania za pomniki przyrody (Dz. Urz. Woj. Lub. Nr 1 poz. 3 z dnia 25 lutego 1999 r.). Nadaje się nowy numer w Gminnym Rejestrze Pomników Przyrody - **GRPP 86**.

24) **lipa drobnolistna (*Tilia cordata*)** o obwodzie pni mierzonych na wysokości 130 cm – 459+385 cm, rosnąca na terenie dz. ew. 12/2, ark. 8, obr. 31 w Ogrodzie Botanicznym przy ul. Sławinkowskiej 1, stanowiącej własność Uniwersytetu Marii Curie-Skłodowskiej w Lublinie. Drzewo ustanowione jako pomnik przyrody Rozporządzeniem Wojewody Lubelskiego Nr 2 z dnia 5 stycznia 1999 roku w sprawie uznania za pomniki przyrody (Dz. Urz. Woj. Lub. Nr 1 poz. 3 z dnia 25 lutego 1999 r.). Nadaje się nowy numer w Gminnym Rejestrze Pomników Przyrody - **GRPP 87**.

2. Położenie, numerację oraz współrzędne geodezyjne (określone w układzie 2000 strefa 8) pomników przyrody wymienionych w §1 określają załączniki graficzne do niniejszej uchwały (od nr 1 do 20).

3. Nadaje się pomnikom przyrody numery w Gminnym Rejestrze Pomników Przyrody (dalej w skrócie GRPP) oraz indywidualne numery dla poszczególnych drzew o których mowa w ust.1 poz. 1) - 24).

## § 2

Szczególnym celem ochrony drzew, o których mowa w §1 ust. 1 jest zachowanie wartości przyrodniczych, krajobrazowych, naukowych i kulturowych, utrzymanie ich we właściwym stanie, ochrona walorów przyrodniczych Gminy Lublin, edukacja ekologiczna oraz kształtowanie właściwych postaw człowieka wobec środowiska naturalnego.

## § 3

Nadzór nad pomnikami przyrody o których mowa w §1 ust. 1 sprawuje Prezydent Miasta Lublin.

## § 4

1. W stosunku do pomników przyrody wymienionych w §1 wprowadza się następujące zakazy:

1) niszczenia, uszkodzenia lub przekształcenia obiektu lub obszaru;

2) wykonywania prac ziemnych trwale zniekształcających rzeźbę terenu, z wyjątkiem związanych z bezpieczeństwem przeciwsztormowym lub przeciwpowodziowym albo budową, odbudową, utrzymaniem, remontem lub naprawą urządzeń wodnych;

3) uszkodzenia i zanieczyszczenia gleby;

4) dokonywania zmian stosunków wodnych, jeżeli zmiany te nie służą ochronie przyrody albo racjonalnej gospodarce rolnej, leśnej, wodnej lub rybackiej;

5) zmiany sposobu użytkowania ziemi;

6) umieszczania tablic reklamowych.

2. Zakazy, o których mowa w ust. 1, nie dotyczą:

1) prac wykonywanych na potrzeby ochrony przyrody po uzgodnieniu z organem ustanawiającym daną formę ochrony przyrody;

2) realizacji inwestycji celu publicznego w przypadku braku rozwiązań alternatywnych, po uzgodnieniu z organem ustanawiającym daną formę ochrony przyrody;

3) zadań z zakresu obronności kraju w przypadku zagrożenia bezpieczeństwa państwa;

4) likwidowania nagłych zagrożeń bezpieczeństwa powszechnego i prowadzenia akcji ratowniczych.

## § 5

W stosunku do pomników przyrody, o których mowa w §1, w ramach czynnej ochrony ustala się możliwość:

- 1) wykonywania zabiegów pielęgnacyjno - zabezpieczających, z uwzględnieniem zasad dobrych praktyk ogrodniczych, zgodnie z ogólnie przyjętymi zasadami chirurgii drzew;
- 2) dokonywania zabiegów ochronnych w celu przywrócenia naturalnego stanu.

## § 6

Niniejsza uchwała poprzedzona była:

1) Zarządzeniem Nr 42 Wojewody Lubelskiego z dnia 22 października 1987 r., w sprawie uznania za pomnik przyrody (Dz. Urz. Woj. Lub. Nr 12 poz. 211 z dnia 6 listopada 1987 r.) w zakresie pomników przyrody wskazanych w załączniku do ww. zarządzenia: L.p. WKP 73, WKP 89, WKP 110, WKP 111, WKP 116.

2) Rozporządzeniem Nr 1 Wojewody Lubelskiego z dnia 18 lipca 1990 r. w sprawie uznania za pomniki przyrody (Dz. Urz. Nr 15, poz 199) w zakresie pomnika przyrody wskazanego w załączniku do ww. rozporządzenia Nr 1 L.p.: 6 (WKP 221), 9 (WKP 224) i 10 (WKP 225).

3) Rozporządzeniem Nr 13 Wojewody Lubelskiego z dnia 2 sierpnia 1993 r. w sprawie uznania za pomniki przyrody (Dz. Urz. Woj. Lub. Nr 11, poz. 71) w zakresie pomnika przyrody wskazanego w załączniku do ww. rozporządzenia L.p. 21 (Nr WKP 297)

4) Rozporządzeniem Nr 4 Wojewody Lubelskiego z dnia 10 lutego 1997 r. w sprawie uznania za pomniki przyrody (Dz. U. Woj. Lub. Nr 3, poz. 21) w zakresie pomnika przyrody wskazanego w załączniku do ww. rozporządzenia L.p.:14 (WKP 377), 15 (WKP 378), 16 (WKP 379), 18 (WKP 381), 19 (WKP 382), 21 (WKP 384), 22 (WKP 385), 25 (WKP 388), 26 (WKP 389), 29 (WKP 392), 30 (WKP 393), 31 (WKP 394).

które utraciły moc z dniem wejścia w życie niniejszej uchwały na podstawie art. 35 ust. 1 ustawy z dnia 23 stycznia 2009 r. o zmianie niektórych ustaw w związku ze zmianami w organizacji i podziale zadań administracji publicznej w województwie (Dz. U. z 2009 r., Nr 92, poz. 753 z późn. zm.)

## § 7

1. Znosi się formę ochrony przyrody 2 drzew uznanych za pomniki przyrody:

1) wiąz polny (*Ulmus leavis*) ustanowiony Zarządzeniem Nr 42 Wojewody Lubelskiego z dnia 22 października 1987 r., w sprawie uznania za pomnik przyrody (Dz. Urz. Woj. Lub. Nr 12 poz. 211 z dnia 6 listopada 1987 r.), wskazanego w załączniku do ww. zarządzenia: L.p. 117 na terenie dz. ew. nr 246/3, ark. 9, obr. 62 przy ul. Pliszczyńskiej 14-16 / ul. Zabytkowej w Lublinie, obecnie stanowiącej własność osób fizycznych.

2) modrzew polski (*Larix polonica*) ustanowiony Zarządzeniem Nr 42 Wojewody Lubelskiego z dnia 22 października 1987 r., w sprawie uznania za pomnik przyrody (Dz. Urz. Woj. Lub. Nr 12 poz. 211 z dnia 6 listopada 1987 r.) wskazanego w załączniku do ww. zarządzenia: L.p. 115, jako modrzew europejski, na terenie dz. ew. nr 246/3, ark. 9, obr. 62 przy ul. Pliszczyńskiej 14-16 / ul. Zabytkowej w Lublinie, obecnie stanowiącej własność osób fizycznych.

2. Zniesienie statusu pomnika przyrody wskazanych drzew następuje z uwagi na utratę wartości przyrodniczych, ze względu na które ustanowiono formę ochrony przyrody.

3. Numerację oraz przybliżone położenie pomników przyrody wymienionych w ust. 1 określa załącznik graficzny do niniejszej uchwały (nr 21).

## § 8

Nadzór nad pomnikami przyrody ustanowionymi uchwałą Rady Miasta Lublin Nr 598/XXIV/2012 Rady Miasta Lublin z dnia 18 października 2012 r. w sprawie ustanowienia pomników przyrody (Dz. U. Woj. Lub. 2012, poz. 3849), sprawuje Prezydent Miasta Lublin.

#### § 9

1. Nadaje się indywidualne numery dla poszczególnych drzew pomnikowi przyrody o nr GRPP 30 ustanowionym uchwałą Rady Miasta Lublin Nr 289/X/2015 z dnia 22 października 2015 r. (w §2 ust. 17).

2. Numerację, położenie oraz współrzędne geodezyjne (określone w układzie 2000 strefa 8) określa załącznik do niniejszej uchwały (nr 22).

#### § 10

Wykonanie uchwały powierza się Prezydentowi Miasta Lublin.

#### § 11

Uchwała wchodzi w życie po upływie 14 dni od dnia ogłoszenia w Dzienniku Urzędowym Województwa Lubelskiego.



# ul. Lipowa (cmentarz)

współrzędne punktów (ukł. 2000 str. 8)

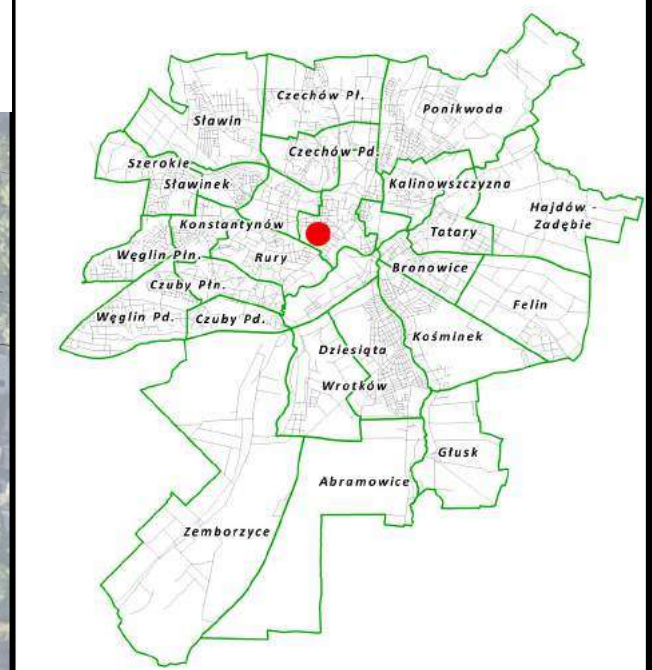
GRPP 62 - gat.Dąb szypułkowy, łac.Quercus robur

X: 5679713.85 Y: 8398818.22

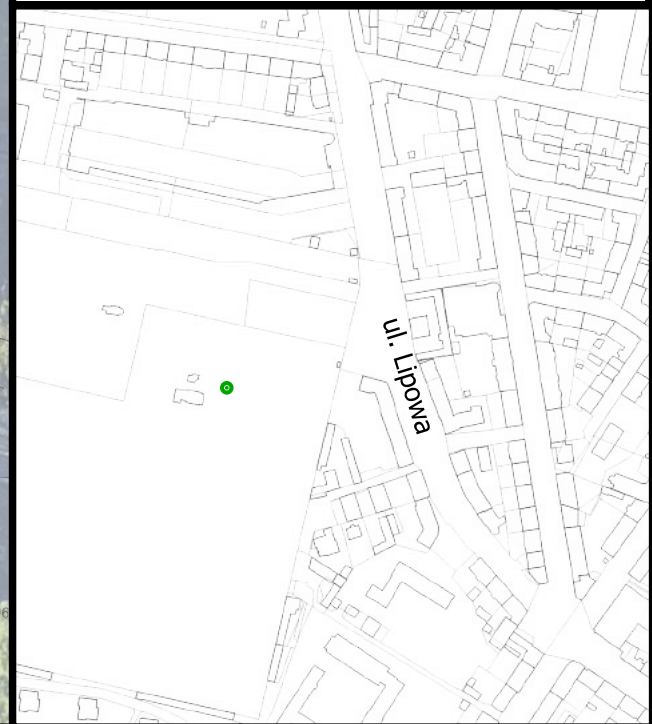
WKP 73 -> GRPP 62



Google map: 51.2433, 22.5508



Dz.ew. nr 4 (ark.5, obr. 0041)





# kompleks leśny Stary Gaj

współrzędne punktów (ukł. 2000 str. 8)

GRPP 63 - gat. Dąb szypułkowy, łac. Quercus robur

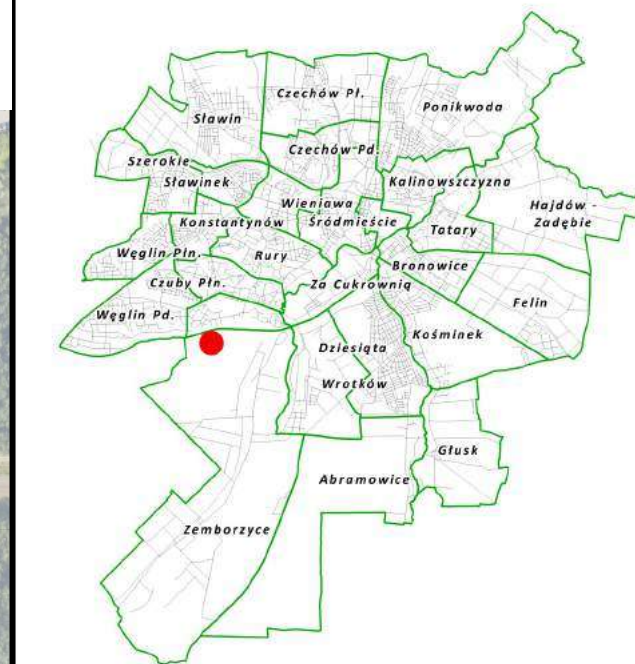
X: 5676775.81 Y: 8396000.58

WKP 89 -> GRPP 63



1:4 000

Google map: 51.2163, 22.5112



Dz.ew. nr 2/4 (ark.1, obr. 0035)



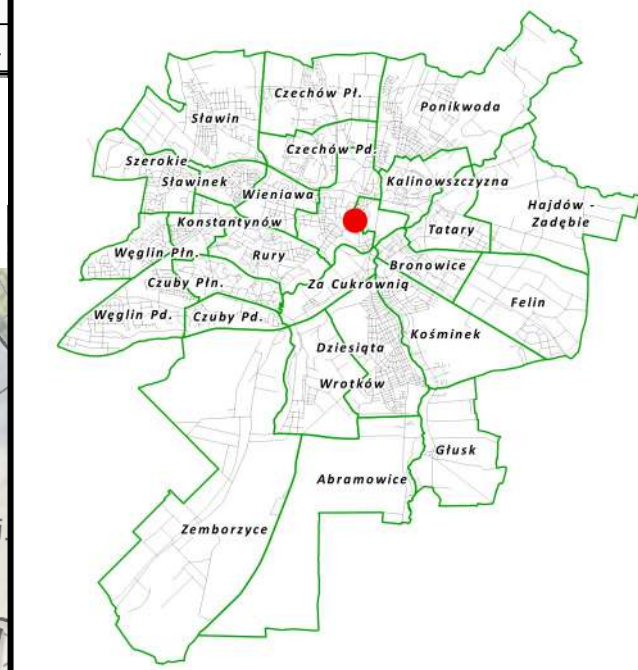


**ul. Bernardyńska 14A**

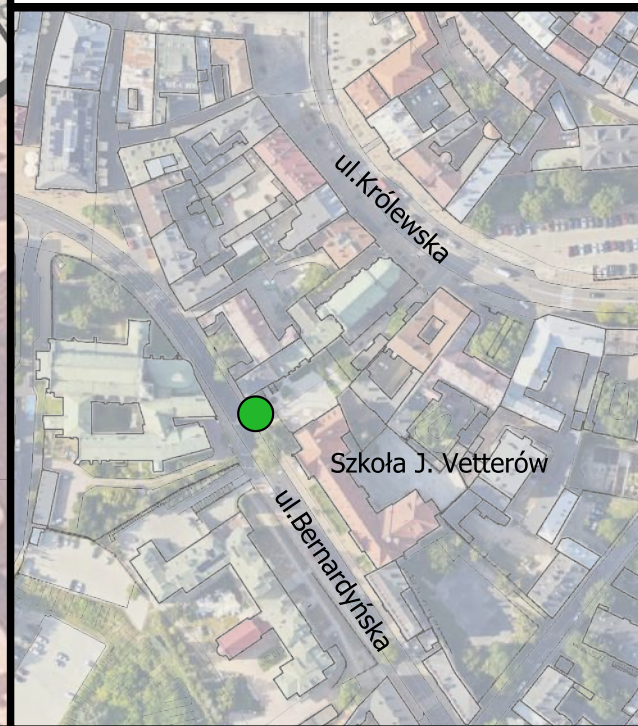
współrzędne punktów (ukł. 2000 str. 8)

GRPP 64 - gat.Szakłak pospolity, łac. Rhamnus cathartica	X: 5680004.07 Y: 8399856.35	WKP 110, GRPP 64, NR 1
GRPP 64 - gat.Szakłak pospolity, łac. Rhamnus cathartica	X: 5680003.18 Y: 8399857.28	WKP 110, GRPP 64, NR 2

Google map: 51.2460, 22.5656



Dz.ew. nr 18/1 (ark.3, obr. 0034)





# ul. Lipowa przy cmentarzu

współrzędne punktów (ukł. 2000 str. 8)

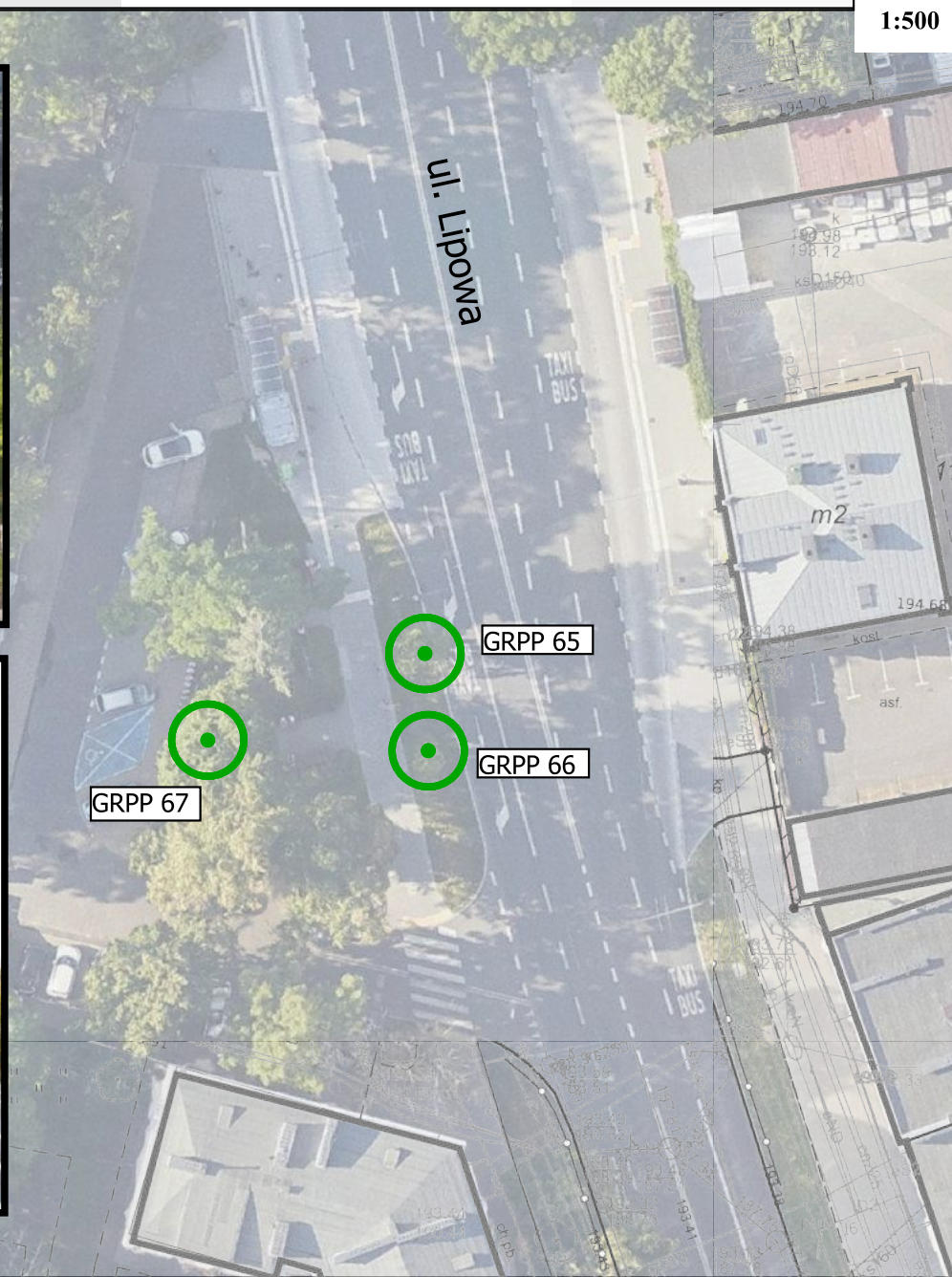
GRPP 65 - gat.Miłorząb chiński, łac.Ginkgo biloba	X: 5679752.2 Y: 8398942.99	WKP 111 -> GRPP 65
GRPP 66 - gat.Miłorząb chiński, łac.Ginkgo biloba	X: 5679745.47 Y: 8398943.22	WKP 111 -> GRPP 66
GRPP 67 - gat.Miłorząb chiński, łac.Ginkgo biloba	X: 5679746.21 Y: 8398927.96	WKP 111 -> GRPP 67



Google map: 51.2436, 22.5524



Dz.ew. nr 25/1 (ark.6, obr. 0036)





# ul. Pliszczyńska 14 Zespół pałacowo-parkowy w Jakubowicach Murowanych, NR a/461

współrzędne punktów (ukł. 2000 str. 8)



1:1 000

GRPP 68 - gat.Jesion Wyniosły, łac.Fraxinus excelsior X: 5683088.94 Y: 8404365.52 WKP 116 -> GRPP 68

Google map: 51.2744, 22.6292



Dz.ew. nr 247 (ark.9, obr. 0062)



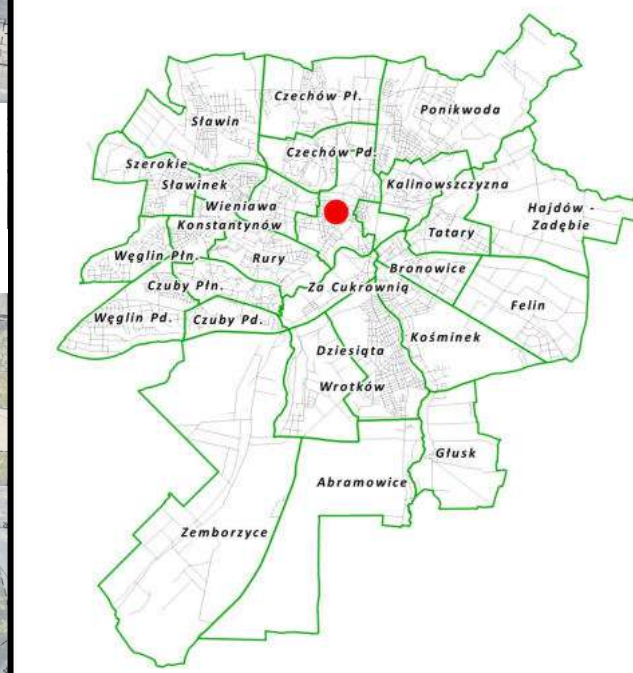


# Plac Litewski

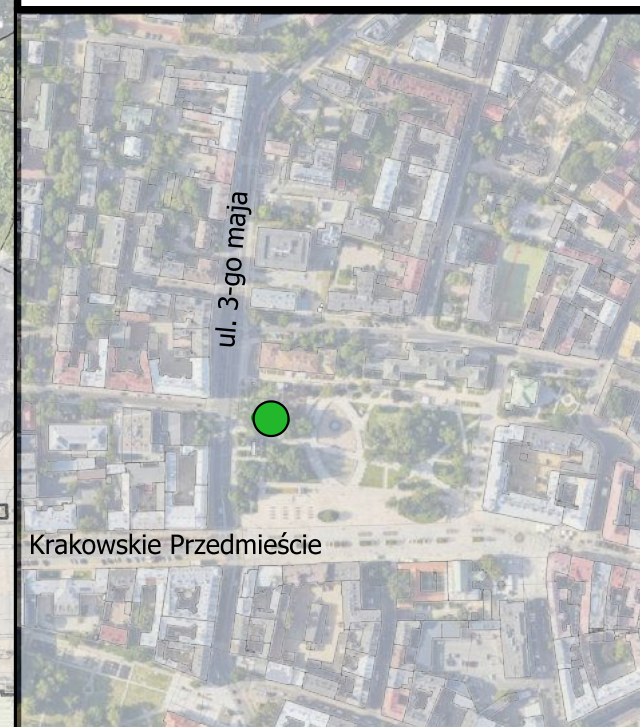
współrzędne punktów (ukł. 2000 str. 8)

GRPP 69 - gat.Dąb szypułkowy, łac.Quercus robur	X: 5680312.49 Y: 8399358.95	WKP 221 -> GRPP 69 NR 1
GRPP 69 - gat.Dąb szypułkowy, łac.Quercus robur	X: 5680310.19 Y: 8399379.18	WKP 221 -> GRPP 69 NR 2

Google map: 51.2487, 22.5584



Dz.ew. nr 1/1 (ark.3, obr. 0036)





# ul. Sławinkowska 57

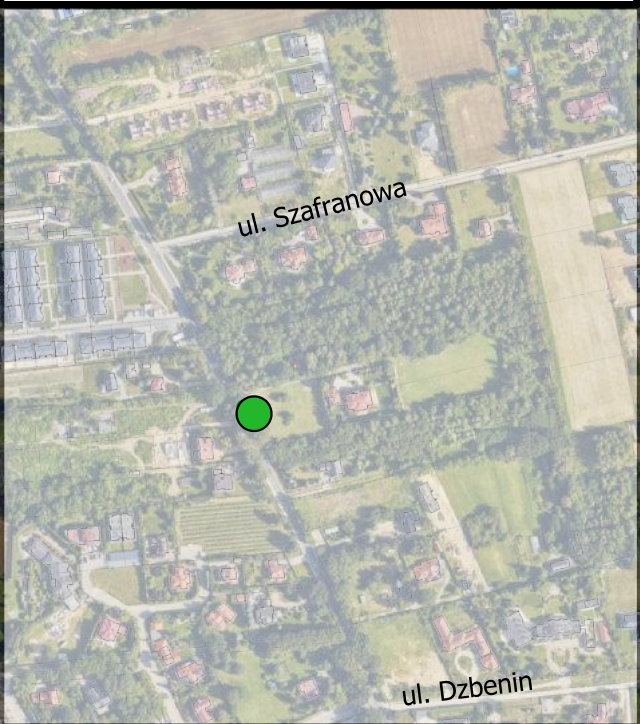
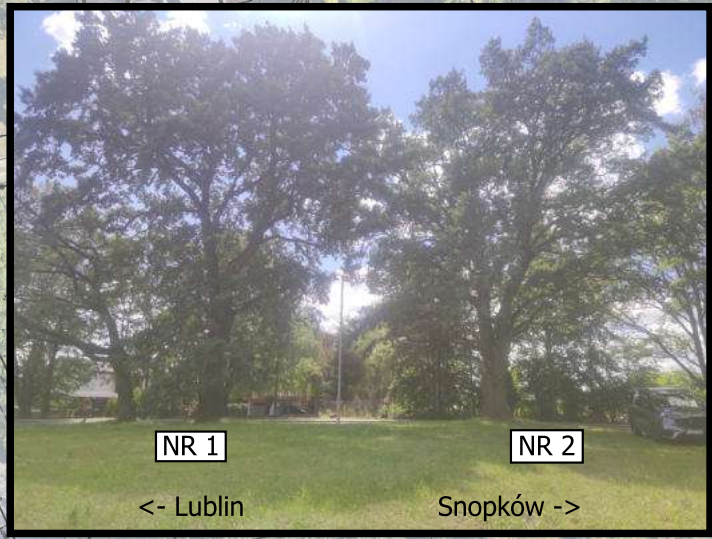
współrzędne punktów (ukł. 2000 str. 8)

GRPP 70 - gat.Dąb szypułkowy, łac.Quercus robur	X: 5683858.52 Y: 8395640.16	WKP 224 -> GRPP 70 NR 1
GRPP 70 - gat.Dąb szypułkowy, łac.Quercus robur	X: 5683872.81 Y: 8395633.33	WKP 224 -> GRPP 70 NR 2

Google map: 51.2799, 22.5042



Dz.ew. nr 18/4 (ark.3, obr. 0008)





# ul. Sławinkowska vis a vis nr 124



współrzędne punktów (ukł. 2000 str. 8)

GRPP 71 - gat.Dąb szypułkowy, łac.Quercus robur X: 5683677.38 Y: 8395728.37 WKP 225 -> GRPP 71

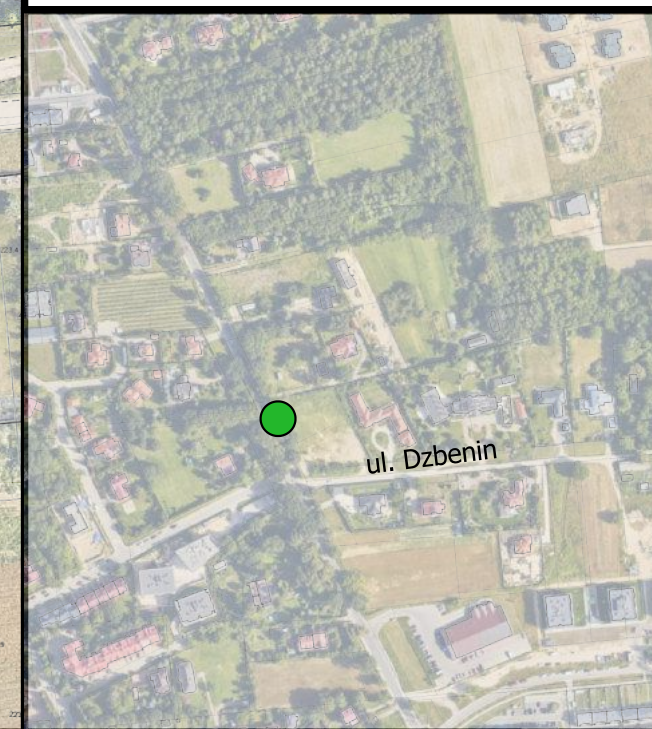
1:1 000



Google map: 51.2784, 22.5055



Dz.ew. nr 18/4 (ark.3, obr. 0008)





# ul. Abramowicka 2 Zespół przestrzenno dworsko-parkowy Abramowice, A/815



1:1 000

współrzędne punktów (ukł. 2000 str. 8)

GRPP 72 - gat.Miłorząb japoński, łac.Ginkgo biloba X: 5675398.29 Y: 8401508.25 WKP 297 -> GRPP 72



Google map: 51.2049, 22.5905



Dz.ew. nr 1/26 (ark.3, obr. 0001)





# ul. Bieszczadzka GRPP 73

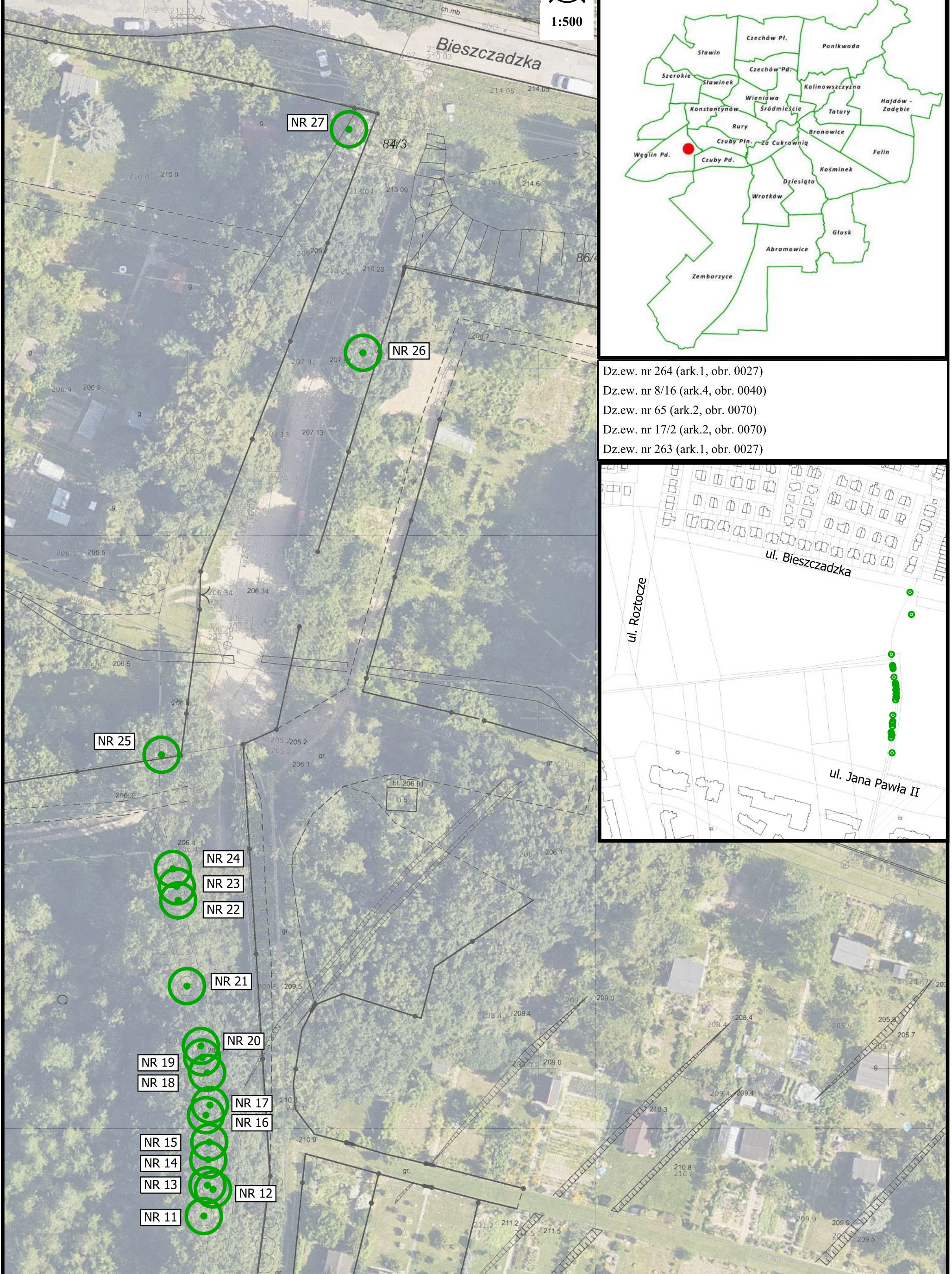
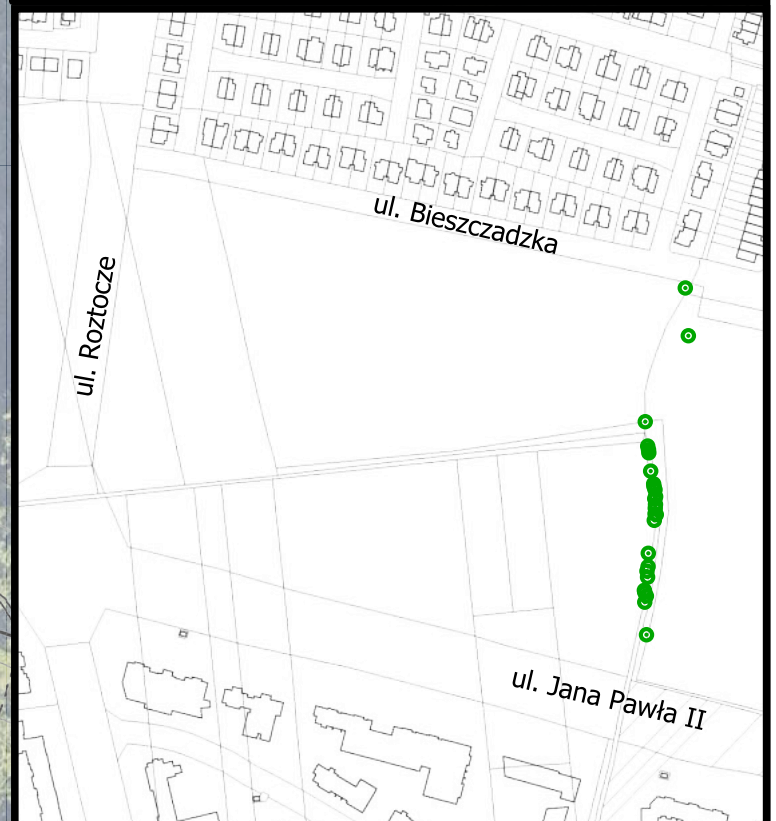


1:500

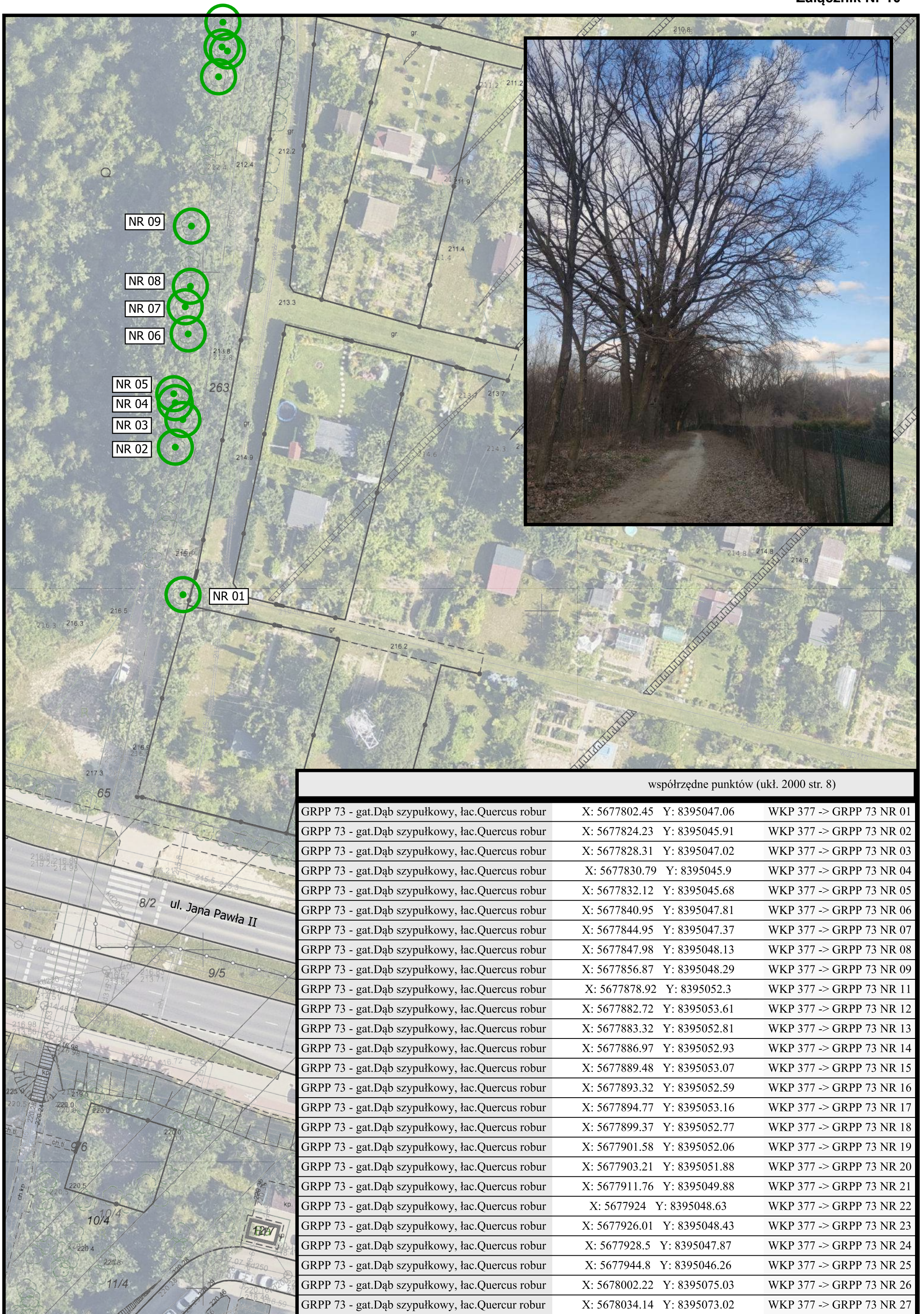
Google map: 51.22639, 22.4975



- Dz.ew. nr 264 (ark.1, obr. 0027)
- Dz.ew. nr 8/16 (ark.4, obr. 0040)
- Dz.ew. nr 65 (ark.2, obr. 0070)
- Dz.ew. nr 17/2 (ark.2, obr. 0070)
- Dz.ew. nr 263 (ark.1, obr. 0027)







współrzędne punktów (ukł. 2000 str. 8)

GRPP 73 - gat.Dąb szypułkowy, łac.Quercus robur	X: 5677802.45	Y: 8395047.06	WKP 377 -> GRPP 73 NR 01
GRPP 73 - gat.Dąb szypułkowy, łac.Quercus robur	X: 5677824.23	Y: 8395045.91	WKP 377 -> GRPP 73 NR 02
GRPP 73 - gat.Dąb szypułkowy, łac.Quercus robur	X: 5677828.31	Y: 8395047.02	WKP 377 -> GRPP 73 NR 03
GRPP 73 - gat.Dąb szypułkowy, łac.Quercus robur	X: 5677830.79	Y: 8395045.9	WKP 377 -> GRPP 73 NR 04
GRPP 73 - gat.Dąb szypułkowy, łac.Quercus robur	X: 5677832.12	Y: 8395045.68	WKP 377 -> GRPP 73 NR 05
GRPP 73 - gat.Dąb szypułkowy, łac.Quercus robur	X: 5677840.95	Y: 8395047.81	WKP 377 -> GRPP 73 NR 06
GRPP 73 - gat.Dąb szypułkowy, łac.Quercus robur	X: 5677844.95	Y: 8395047.37	WKP 377 -> GRPP 73 NR 07
GRPP 73 - gat.Dąb szypułkowy, łac.Quercus robur	X: 5677847.98	Y: 8395048.13	WKP 377 -> GRPP 73 NR 08
GRPP 73 - gat.Dąb szypułkowy, łac.Quercus robur	X: 5677856.87	Y: 8395048.29	WKP 377 -> GRPP 73 NR 09
GRPP 73 - gat.Dąb szypułkowy, łac.Quercus robur	X: 5677878.92	Y: 8395052.3	WKP 377 -> GRPP 73 NR 11
GRPP 73 - gat.Dąb szypułkowy, łac.Quercus robur	X: 5677882.72	Y: 8395053.61	WKP 377 -> GRPP 73 NR 12
GRPP 73 - gat.Dąb szypułkowy, łac.Quercus robur	X: 5677883.32	Y: 8395052.81	WKP 377 -> GRPP 73 NR 13
GRPP 73 - gat.Dąb szypułkowy, łac.Quercus robur	X: 5677886.97	Y: 8395052.93	WKP 377 -> GRPP 73 NR 14
GRPP 73 - gat.Dąb szypułkowy, łac.Quercus robur	X: 5677889.48	Y: 8395053.07	WKP 377 -> GRPP 73 NR 15
GRPP 73 - gat.Dąb szypułkowy, łac.Quercus robur	X: 5677893.32	Y: 8395052.59	WKP 377 -> GRPP 73 NR 16
GRPP 73 - gat.Dąb szypułkowy, łac.Quercus robur	X: 5677894.77	Y: 8395053.16	WKP 377 -> GRPP 73 NR 17
GRPP 73 - gat.Dąb szypułkowy, łac.Quercus robur	X: 5677899.37	Y: 8395052.77	WKP 377 -> GRPP 73 NR 18
GRPP 73 - gat.Dąb szypułkowy, łac.Quercus robur	X: 5677901.58	Y: 8395052.06	WKP 377 -> GRPP 73 NR 19
GRPP 73 - gat.Dąb szypułkowy, łac.Quercus robur	X: 5677903.21	Y: 8395051.88	WKP 377 -> GRPP 73 NR 20
GRPP 73 - gat.Dąb szypułkowy, łac.Quercus robur	X: 5677911.76	Y: 8395049.88	WKP 377 -> GRPP 73 NR 21
GRPP 73 - gat.Dąb szypułkowy, łac.Quercus robur	X: 5677924	Y: 8395048.63	WKP 377 -> GRPP 73 NR 22
GRPP 73 - gat.Dąb szypułkowy, łac.Quercus robur	X: 5677926.01	Y: 8395048.43	WKP 377 -> GRPP 73 NR 23
GRPP 73 - gat.Dąb szypułkowy, łac.Quercus robur	X: 5677928.5	Y: 8395047.87	WKP 377 -> GRPP 73 NR 24
GRPP 73 - gat.Dąb szypułkowy, łac.Quercus robur	X: 5677944.8	Y: 8395046.26	WKP 377 -> GRPP 73 NR 25
GRPP 73 - gat.Dąb szypułkowy, łac.Quercus robur	X: 5678002.22	Y: 8395075.03	WKP 377 -> GRPP 73 NR 26
GRPP 73 - gat.Dąb szypułkowy, łac.Quercus robur	X: 5678034.14	Y: 8395073.02	WKP 377 -> GRPP 73 NR 27



# Al. Kraśnicka 2A

współrzędne punktów (ukł. 2000 str. 8)

GRPP 74 - gat.Dąb szypułkowy, łac.Quercus robur X: 5680354.58 Y: 8396726.77 WKP 378 -> GRPP 74



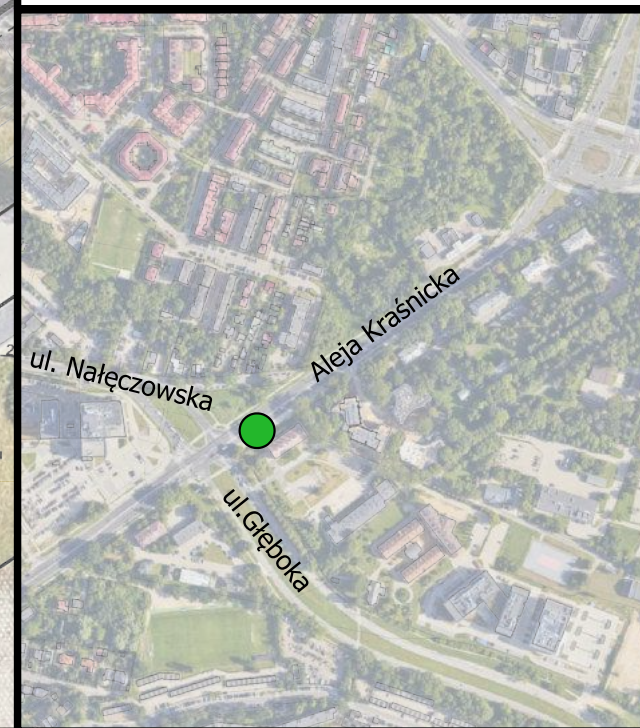
1:500



Google map: 51.2487, 22.5207



Dz.ew. nr .19/1 (ark.1, obr. 0033)





# Al. Kraśnicka 118 Zespół dworsko-parkowy "Węglin", A/849



1:500

współrzędne punktów (ukł. 2000 str. 8)

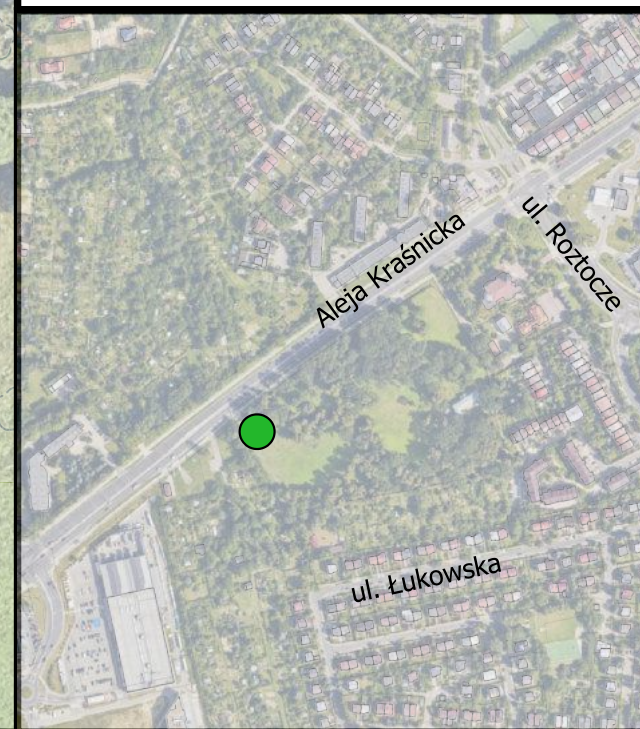
GRPP 75 - gat.Dąb szypułkowy, łac.Quercus robur X: 5678597.24 Y: 8394234.29 WKP 379 -> GRPP 75



Google map: 51.2324, 22.4855



Dz.ew. nr 1/49 (ark.3, obr. 0040)





# Ogród Saski

współrzędne punktów (ukł. 2000 str. 8)

GRPP 76 - gat.Topola biała, łac.Populus alba X: 5680314.62 Y: 8398514.94 WKP 381 -> GRPP 76



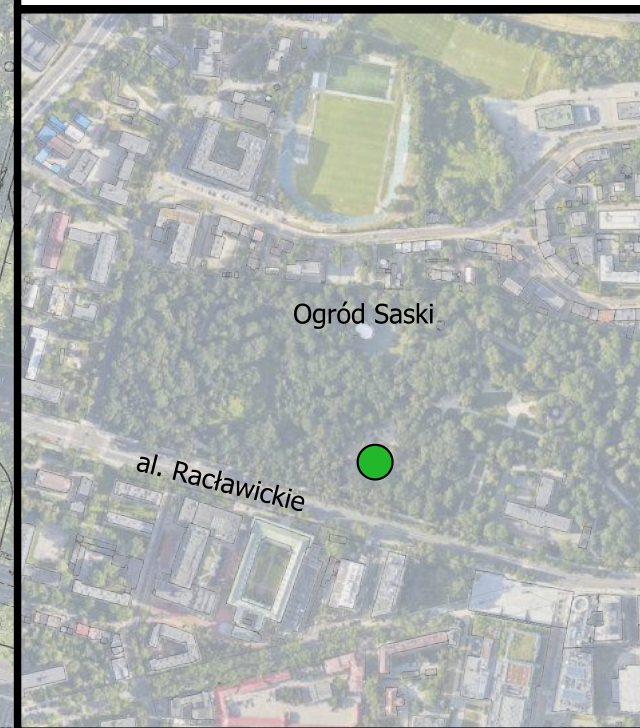
1:1 000



Google map: 51.2487, 22.5464



Dz.ew. nr 11/9 (ark.2, obr. 0041)





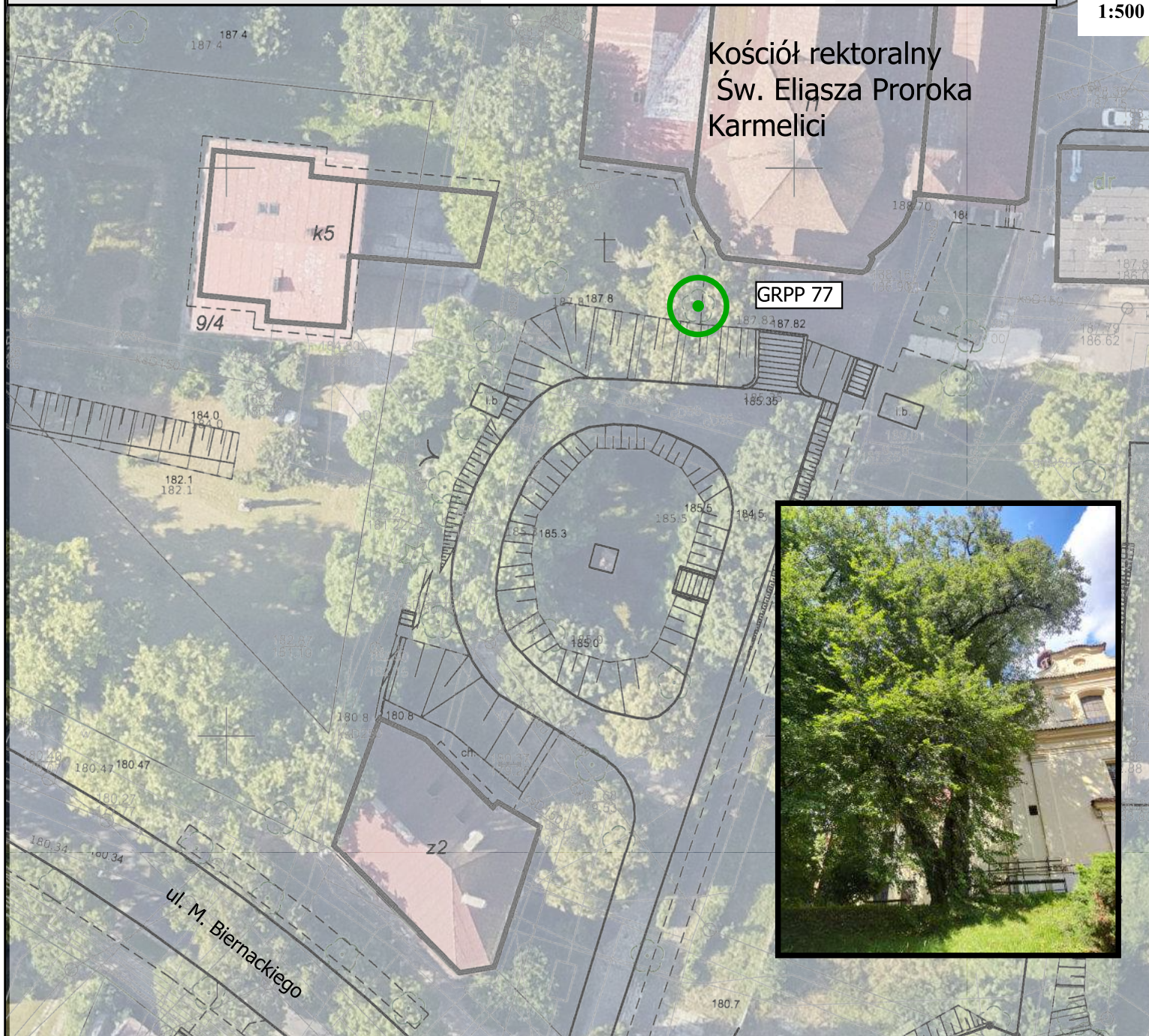
# ul. Mieczysława Biernackiego 9

współrzędne punktów (ukł. 2000 str. 8)

GRPP 77 - gat.Lipa drobnolistna, łac.Tilia cordata X: 5681037.86 Y: 8399991.56 WKP 382 -> GRPP 77



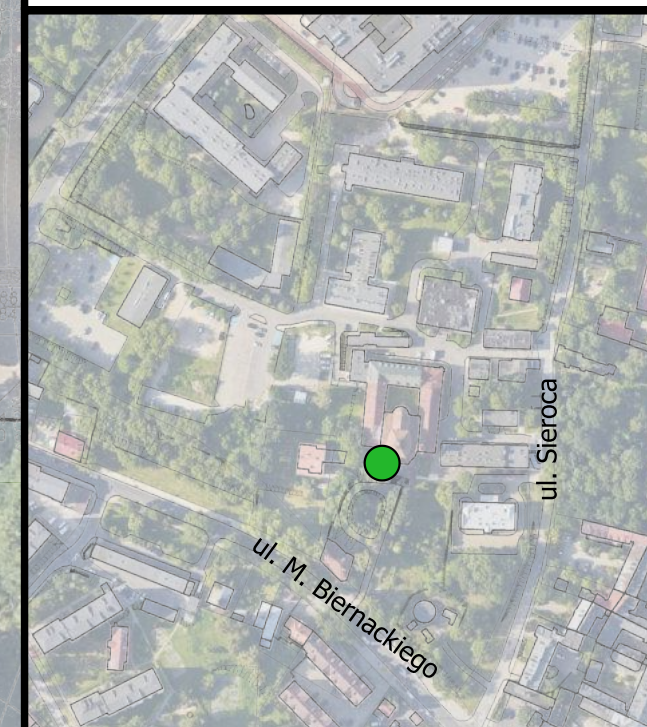
1:500



Google map: 51.2554, 22.5673



Dz.ew. nr 9/3 (ark.1, obr. 0007)



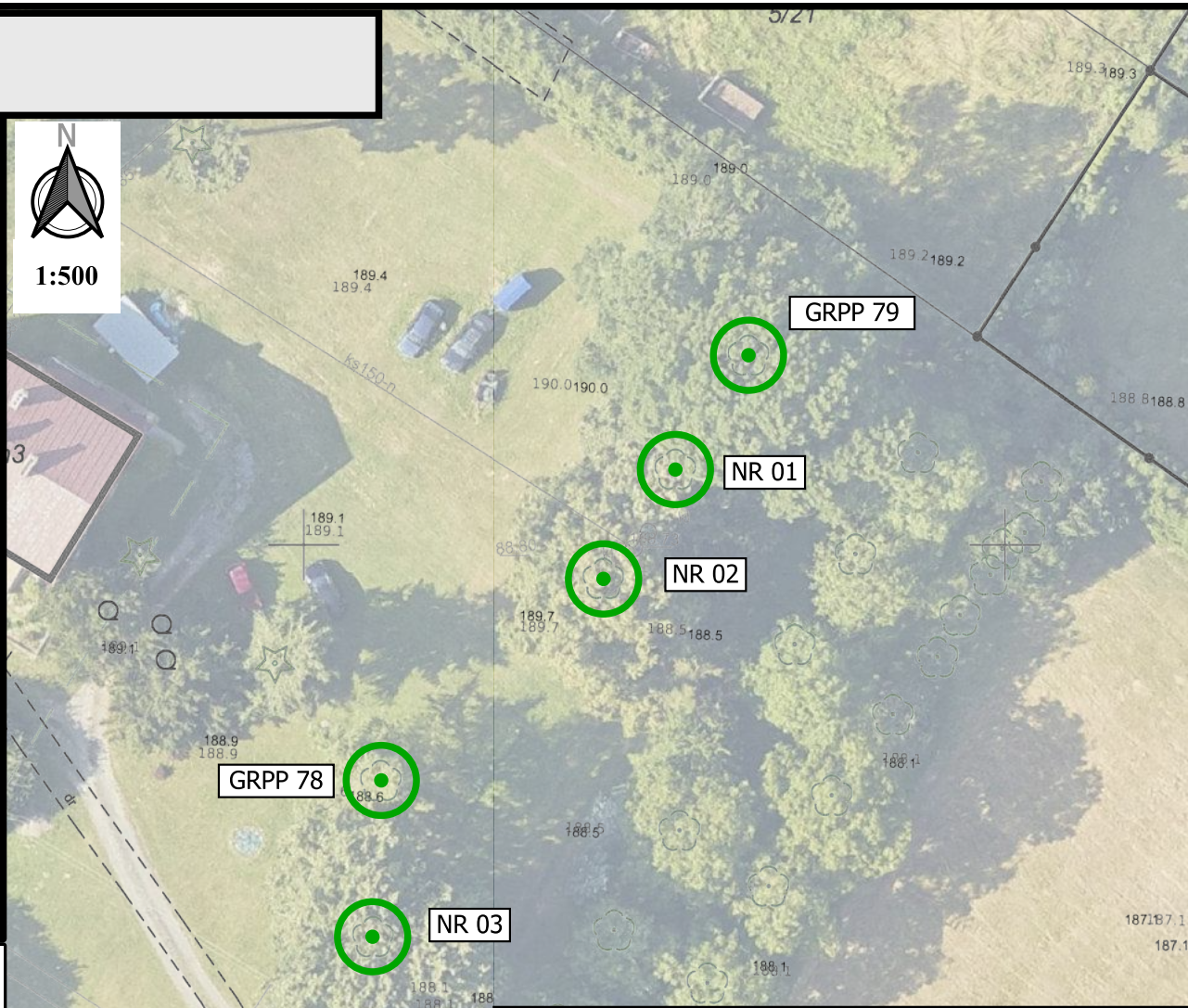


**ul.Trześcińska 42**  
**GRPP 78, 79 i 80**

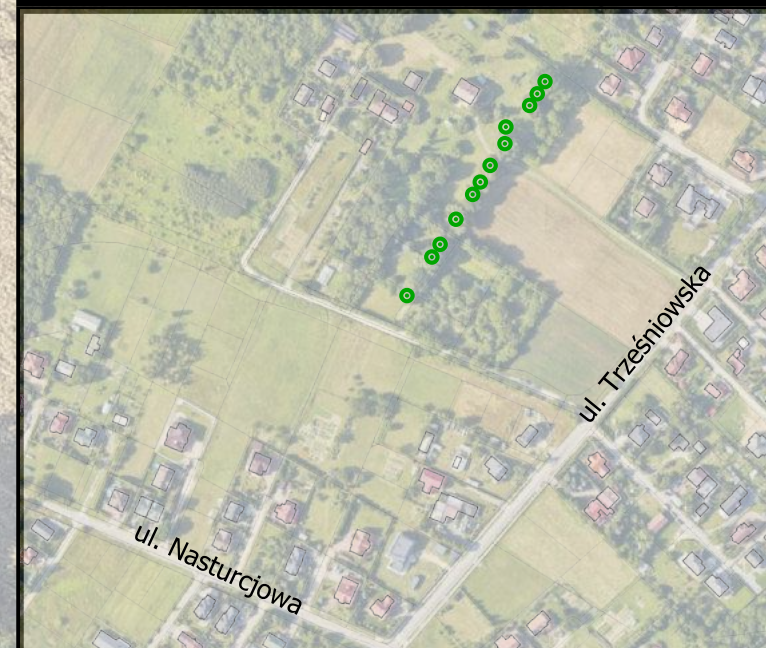
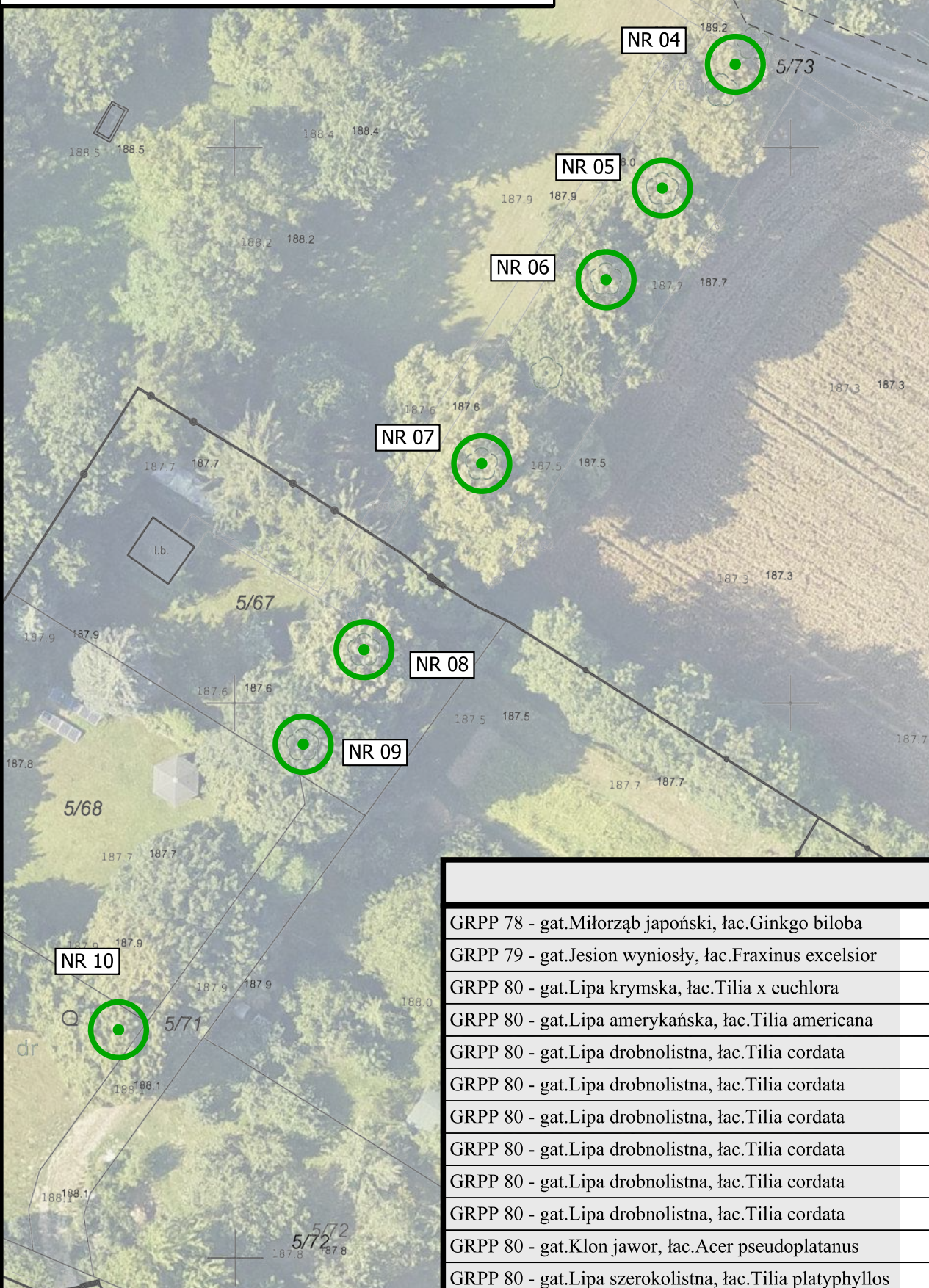
Google map: 51.2694, 22.5991



1:500



Dz.ew. nr 5/73 (ark.3, obr. 0047)  
Dz.ew. nr 5/67 (ark.3, obr. 0047)  
Dz.ew. nr 5/69 (ark.3, obr. 0047)



współrzędne punktów (ukł. 2000 str. 8)		
GRPP 78 - gat.Miłorząb japoński, łac.Ginkgo biloba	X: 5682583.2 Y: 8402255.54	WKP 384 -> GRPP 78
GRPP 79 - gat.Jesion wyniosły, łac.Fraxinus excelsior	X: 5682613.53 Y: 8402281.73	WKP 385 -> GRPP 79
GRPP 80 - gat.Lipa krymska, łac.Tilia x euchlora	X: 5682605.37 Y: 8402276.52	WKP 386 -> GRPP 80 NR 01
GRPP 80 - gat.Lipa amerykańska, łac.Tilia americana	X: 5682597.57 Y: 8402271.39	WKP 386 -> GRPP 80 NR 02
GRPP 80 - gat.Lipa drobnolistna, łac.Tilia cordata	X: 5682572.05 Y: 8402254.92	WKP 386 -> GRPP 80 NR 03
GRPP 80 - gat.Lipa drobnolistna, łac.Tilia cordata	X: 5682557.54 Y: 8402245.03	WKP 386 -> GRPP 80 NR 04
GRPP 80 - gat.Lipa drobnolistna, łac.Tilia cordata	X: 5682546.38 Y: 8402238.46	WKP 386 -> GRPP 80 NR 05
GRPP 80 - gat.Lipa drobnolistna, łac.Tilia cordata	X: 5682538.13 Y: 8402233.4	WKP 386 -> GRPP 80 NR 06
GRPP 80 - gat.Lipa drobnolistna, łac.Tilia cordata	X: 5682521.57 Y: 8402222.2	WKP 386 -> GRPP 80 NR 07
GRPP 80 - gat.Lipa drobnolistna, łac.Tilia cordata	X: 5682504.8 Y: 8402211.6	WKP 386 -> GRPP 80 NR 08
GRPP 80 - gat.Klon jawor, łac.Acer pseudoplatanus	X: 5682496.28 Y: 8402206.13	WKP 386 -> GRPP 80 NR 09
GRPP 80 - gat.Lipa szerokolistna, łac.Tilia platyphyllos	X: 5682470.56 Y: 8402189.5	WKP 386 -> GRPP 80 NR 10



# Al. Kraśnicka 2i

współrzędne punktów (ukł. 2000 str. 8)

1:500



GRPP 81 - gat.Buk pospolity, łac.Fagus sylvatica	X: 5680404.35	Y: 8396842.78	WKP 388 -> GRPP 81 NR 01
GRPP 81 - gat.Buk pospolity, łac.Fagus sylvatica	X: 5680402.75	Y: 8396844.16	WKP 388 -> GRPP 81 NR 02
GRPP 81 - gat.Buk pospolity, łac.Fagus sylvatica	X: 5680398.65	Y: 8396849.61	WKP 388 -> GRPP 81 NR 03
GRPP 81 - gat.Buk pospolity, łac.Fagus sylvatica	X: 5680397.13	Y: 8396851.58	WKP 388 -> GRPP 81 NR 04
GRPP 81 - gat.Buk pospolity, łac.Fagus sylvatica	X: 5680394.16	Y: 8396855.24	WKP 388 -> GRPP 81 NR 05

Google map: 51.2491, 22.5224



Dz.ew. nr 2/89 (ark.5, obr. 0026)



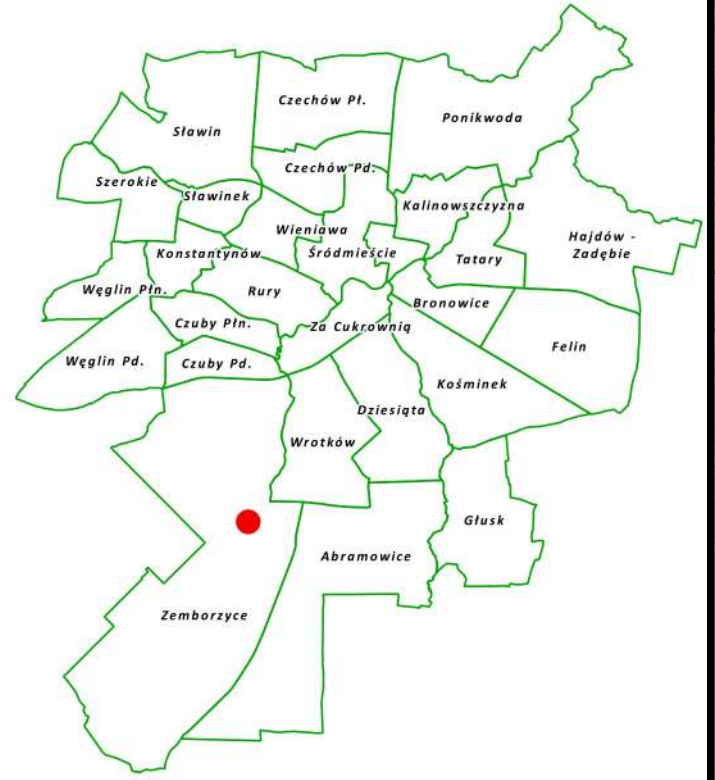


**ul.Kreżnicka 6, Zalew Zemborzycki**  
**Ośrodek wypoczynkowy "Marina"**  
**ALEJA POMNIKOWA**

**GRPP 82**



Google map: 51.1903, 22.5297



Dz.ew. nr 37/82 (ark.5, obr. 0049)





**ul.Krężnicka 6, Zalew Zemborzycki**  
**Ośrodek wypoczynkowy "Marina"**  
**ALEJA POMNIKOWA, wykaz poszczególnych drzew**

**GRPP 82**

współrzędne punktów (ukł. 2000 str. 8)			
GRPP 82 - gat.Lipa drobnolistna, łac.Tilia cordata	X: 5673912.61	Y: 8397218.6	WKP 389 -> GRPP 82 NR 01
GRPP 82 - gat.Lipa drobnolistna, łac.Tilia cordata	X: 5673908.45	Y: 8397218.77	WKP 389 -> GRPP 82 NR 02
GRPP 82 - gat.Lipa drobnolistna, łac.Tilia cordata	X: 5673904.81	Y: 8397218.68	WKP 389 -> GRPP 82 NR 03
GRPP 82 - gat.Lipa drobnolistna, łac.Tilia cordata	X: 5673897.52	Y: 8397218.69	WKP 389 -> GRPP 82 NR 04
GRPP 82 - gat.Lipa drobnolistna, łac.Tilia cordata	X: 5673894.23	Y: 8397218.75	WKP 389 -> GRPP 82 NR 05
GRPP 82 - gat.Lipa drobnolistna, łac.Tilia cordata	X: 5673890.36	Y: 8397218.87	WKP 389 -> GRPP 82 NR 06
GRPP 82 - gat.Lipa drobnolistna, łac.Tilia cordata	X: 5673886.74	Y: 8397218.56	WKP 389 -> GRPP 82 NR 07
GRPP 82 - gat.Lipa drobnolistna, łac.Tilia cordata	X: 5673883.56	Y: 8397218.68	WKP 389 -> GRPP 82 NR 08
GRPP 82 - gat.Lipa drobnolistna, łac.Tilia cordata	X: 5673880.12	Y: 8397218.65	WKP 389 -> GRPP 82 NR 09
GRPP 82 - gat.Lipa drobnolistna, łac.Tilia cordata	X: 5673876.26	Y: 8397218.51	WKP 389 -> GRPP 82 NR 10
GRPP 82 - gat.Lipa drobnolistna, łac.Tilia cordata	X: 5673872.71	Y: 8397218.74	WKP 389 -> GRPP 82 NR 11
GRPP 82 - gat.Lipa drobnolistna, łac.Tilia cordata	X: 5673865.86	Y: 8397218.5	WKP 389 -> GRPP 82 NR 12
GRPP 82 - gat.Lipa drobnolistna, łac.Tilia cordata	X: 5673862.13	Y: 8397218.51	WKP 389 -> GRPP 82 NR 13
GRPP 82 - gat.Lipa drobnolistna, łac.Tilia cordata	X: 5673849.77	Y: 8397218.72	WKP 389 -> GRPP 82 NR 15
GRPP 82 - gat.Lipa drobnolistna, łac.Tilia cordata	X: 5673842.4	Y: 8397218.48	WKP 389 -> GRPP 82 NR 16
GRPP 82 - gat.Lipa drobnolistna, łac.Tilia cordata	X: 5673834.32	Y: 8397218.36	WKP 389 -> GRPP 82 NR 18
GRPP 82 - gat.Lipa drobnolistna, łac.Tilia cordata	X: 5673830.97	Y: 8397218.52	WKP 389 -> GRPP 82 NR 19
GRPP 82 - gat.Lipa drobnolistna, łac.Tilia cordata	X: 5673827.43	Y: 8397218.54	WKP 389 -> GRPP 82 NR 20
GRPP 82 - gat.Lipa drobnolistna, łac.Tilia cordata	X: 5673824.06	Y: 8397218.65	WKP 389 -> GRPP 82 NR 21
GRPP 82 - gat.Lipa drobnolistna, łac.Tilia cordata	X: 5673820.5	Y: 8397218.54	WKP 389 -> GRPP 82 NR 22
GRPP 82 - gat.Lipa drobnolistna, łac.Tilia cordata	X: 5673810.09	Y: 8397218.48	WKP 389 -> GRPP 82 NR 24
GRPP 82 - gat.Lipa drobnolistna, łac.Tilia cordata	X: 5673806.63	Y: 8397218.44	WKP 389 -> GRPP 82 NR 25
GRPP 82 - gat.Lipa drobnolistna, łac.Tilia cordata	X: 5673803.82	Y: 8397218.74	WKP 389 -> GRPP 82 NR 26
GRPP 82 - gat.Kasztanowiec biały, łac.Aesculus hippocastanum	X: 5673801.6	Y: 8397218.53	WKP 389 -> GRPP 82 NR 27
GRPP 82 - gat.Lipa drobnolistna, łac.Tilia cordata	X: 5673796.63	Y: 8397218.47	WKP 389 -> GRPP 82 NR 29
GRPP 82 - gat.Lipa drobnolistna, łac.Tilia cordata	X: 5673793.27	Y: 8397218.45	WKP 389 -> GRPP 82 NR 30
GRPP 82 - gat.Lipa drobnolistna, łac.Tilia cordata	X: 5673789.9	Y: 8397218.52	WKP 389 -> GRPP 82 NR 31
GRPP 82 - gat.Lipa drobnolistna, łac.Tilia cordata	X: 5673780.04	Y: 8397218.3	WKP 389 -> GRPP 82 NR 33
GRPP 82 - gat.Topola biała, łac.Populus alba	X: 5673777.54	Y: 8397218.34	WKP 389 -> GRPP 82 NR 34
GRPP 82 - gat.Lipa drobnolistna, łac.Tilia cordata	X: 5673777.13	Y: 8397253.41	WKP 389 -> GRPP 82 NR 35
GRPP 82 - gat.Lipa drobnolistna, łac.Tilia cordata	X: 5673782.43	Y: 8397253.45	WKP 389 -> GRPP 82 NR 36
GRPP 82 - gat.Lipa drobnolistna, łac.Tilia cordata	X: 5673790.15	Y: 8397253.65	WKP 389 -> GRPP 82 NR 37
GRPP 82 - gat.Lipa drobnolistna, łac.Tilia cordata	X: 5673797.35	Y: 8397253.71	WKP 389 -> GRPP 82 NR 38
GRPP 82 - gat.Lipa drobnolistna, łac.Tilia cordata	X: 5673804.35	Y: 8397253.87	WKP 389 -> GRPP 82 NR 39
GRPP 82 - gat.Lipa drobnolistna, łac.Tilia cordata	X: 5673817.83	Y: 8397253.93	WKP 389 -> GRPP 82 NR 41
GRPP 82 - gat.Lipa drobnolistna, łac.Tilia cordata	X: 5673830.86	Y: 8397254	WKP 389 -> GRPP 82 NR 42
GRPP 82 - gat.Lipa drobnolistna, łac.Tilia cordata	X: 5673837.57	Y: 8397254.15	WKP 389 -> GRPP 82 NR 43
GRPP 82 - gat.Lipa drobnolistna, łac.Tilia cordata	X: 5673844.22	Y: 8397254.21	WKP 389 -> GRPP 82 NR 44
GRPP 82 - gat.Lipa drobnolistna, łac.Tilia cordata	X: 5673850.85	Y: 8397254.18	WKP 389 -> GRPP 82 NR 45
GRPP 82 - gat.Lipa drobnolistna, łac.Tilia cordata	X: 5673857.79	Y: 8397254.38	WKP 389 -> GRPP 82 NR 46
GRPP 82 - gat.Lipa drobnolistna, łac.Tilia cordata	X: 5673884.31	Y: 8397254.59	WKP 389 -> GRPP 82 NR 48



# ul. Ewangelicka 1

współrzędne punktów (ukł. 2000 str. 8)

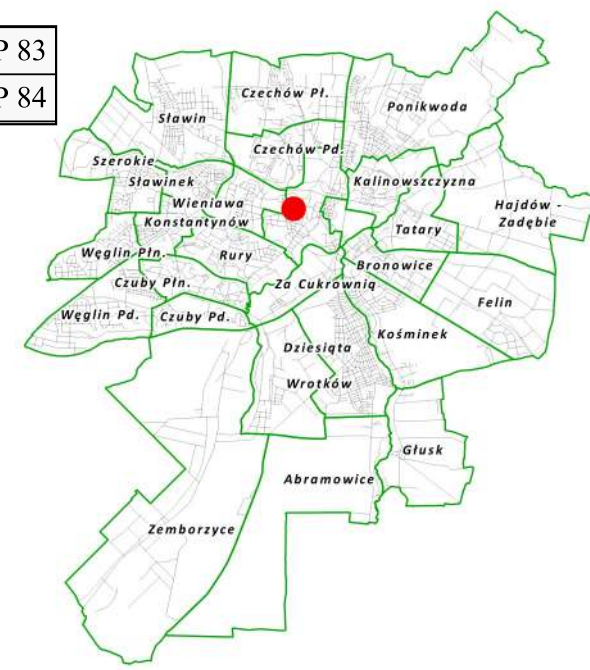
1:500



Google map: 51.2488, 22.5546

GRPP 83 - gat.Lipa drobnolistna, łac.Tilia cordata X: 5680317.66 Y: 8399106.02 WKP 392->GRPP 83

GRPP 84 - gat.Kasztanowiec zwyczajny, łac.Aesculus hippocastanum X: 5680317.29 Y: 8399097.12 WKP 393->GRPP 84



Dz.ew. nr 78/3 (ark.4, obr. 0036)





# ul. Chmielna 1

współrzędne punktów (ukł. 2000 str. 8)



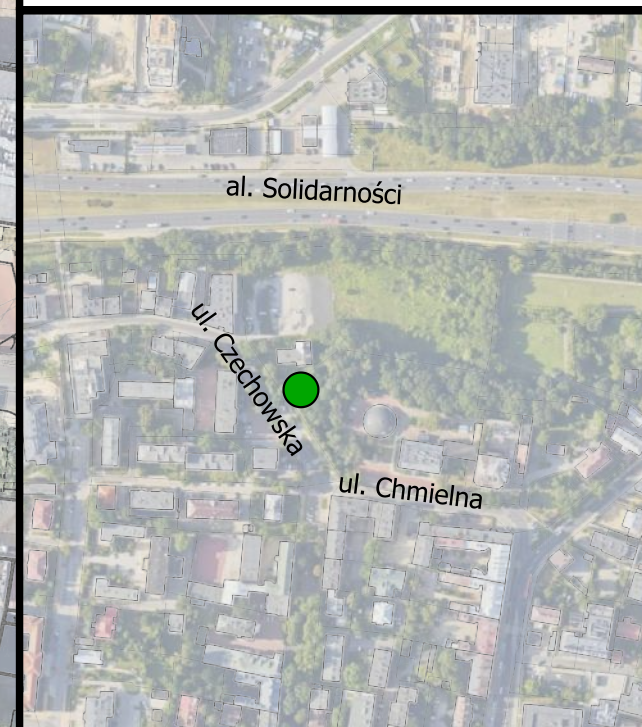
Google map: 51.2521, 22.5560

GRPP 85 - gat.Dąb szypułkowy, łac.Quercus robur X: 5680684.76 Y: 8399202.04 WKP 394 -> GRPP 85

1:1 000



Dz.ew. nr 19/4 (ark.1, obr. 0036)





# Ogród Botaniczny ul. Sławinkowska 1

współrzędne punktów (ukł. 2000 str. 8)



GRPP 86 - gat.Lipa drobnolistna, łac.Tilia cordata	X: 5681816.45 Y: 8396239.41	GRPP 86
GRPP 87 - gat.Lipa drobnolistna, łac.Tilia cordata	X: 5681695.13 Y: 8396209.02	GRPP 87

1:1 000



GRPP 86

GRPP 87

Google map: 51.2617, 22.5133  
51.2606, 22.5129



Dz.ew. nr 12/2 (ark.8, obr. 0031)



al. Warszawska

al. Solidarności

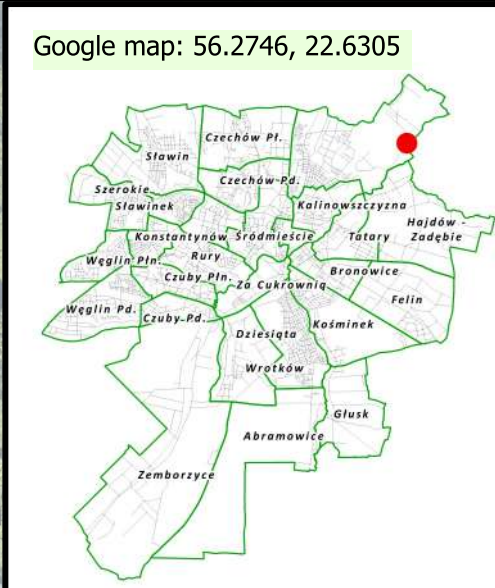
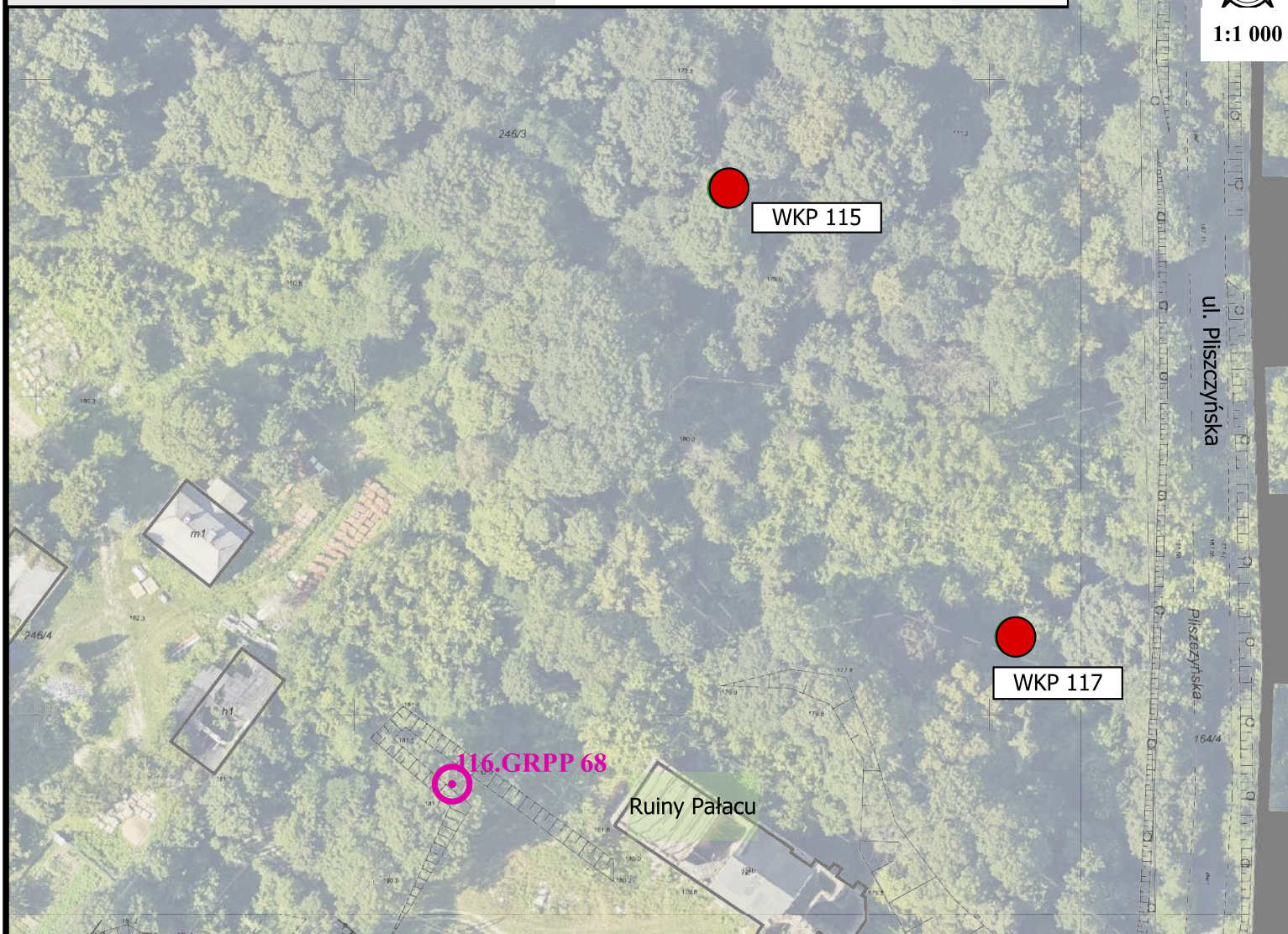




# ul. Pliszczyńska 14-16

współrzędne punktów (ukł. 2000 str. 8)

WKP 115 - gat.Modrzew polski, łac.Larix polonica	X: 5683182.82 Y: 8404408.9	WKP 115
WKP 117 - gat.Wiąz szypułkowy, łac.Ulmus leavis	X: 5683112.17 Y: 8404454.14	WKP 117



Dz.ew. nr 246/3 (ark.9, obr. 0062)





ul. Ignacego Solarza  
ALEJA POMNIKOWA

GRPP 30



Google map: 51.2622, 22.5400

1:500



Dz.ew. nr 62/3 (ark.8, obr. 0004)

Dz.ew. nr 61 (ark.8, obr. 0004)





**ul. Ignacego Solarza, ALEJA POMNIKOWA,****wykaz poszczególnych drzew****GRPP 30**

współrzędne punktów (ukł. 2000 str. 8)

GRPP 30 - gat.Kasztanowiec biały, łac.Aesculus hippocastanum	X: 5681831.76	Y: 8398134.72	NR 01
GRPP 30 - gat.Kasztanowiec biały, łac.Aesculus hippocastanum	X: 5681819.73	Y: 8398131.89	NR 02
GRPP 30 - gat.Kasztanowiec biały, łac.Aesculus hippocastanum	X: 5681821.32	Y: 8398124.56	NR 03
GRPP 30 - gat.Kasztanowiec biały, łac.Aesculus hippocastanum	X: 5681826.78	Y: 8398125.77	NR 04
GRPP 30 - gat.Kasztanowiec biały, łac.Aesculus hippocastanum	X: 5681833.06	Y: 8398127.5	NR 05
GRPP 30 - gat.Kasztanowiec biały, łac.Aesculus hippocastanum	X: 5681838.53	Y: 8398128.68	NR 06
GRPP 30 - gat.Kasztanowiec biały, łac.Aesculus hippocastanum	X: 5681840.63	Y: 8398121.55	NR 07
GRPP 30 - gat.Kasztanowiec biały, łac.Aesculus hippocastanum	X: 5681835.36	Y: 8398119.91	NR 08
GRPP 30 - gat.Kasztanowiec biały, łac.Aesculus hippocastanum	X: 5681828.31	Y: 8398118.24	NR 09
GRPP 30 - gat.Kasztanowiec biały, łac.Aesculus hippocastanum	X: 5681823.4	Y: 8398116.9	NR 10
GRPP 30 - gat.Kasztanowiec biały, łac.Aesculus hippocastanum	X: 5681825.75	Y: 8398109.5	NR 11
GRPP 30 - gat.Kasztanowiec biały, łac.Aesculus hippocastanum	X: 5681830.51	Y: 8398110.59	NR 12
GRPP 30 - gat.Kasztanowiec biały, łac.Aesculus hippocastanum	X: 5681837.08	Y: 8398112.66	NR 13
GRPP 30 - gat.Kasztanowiec biały, łac.Aesculus hippocastanum	X: 5681838.92	Y: 8398104.59	NR 14
GRPP 30 - gat.Kasztanowiec biały, łac.Aesculus hippocastanum	X: 5681832.43	Y: 8398102.86	NR 15
GRPP 30 - gat.Kasztanowiec biały, łac.Aesculus hippocastanum	X: 5681827.61	Y: 8398101.57	NR 16
GRPP 30 - gat.Kasztanowiec biały, łac.Aesculus hippocastanum	X: 5681829.1	Y: 8398094.17	NR 17
GRPP 30 - gat.Kasztanowiec biały, łac.Aesculus hippocastanum	X: 5681834.48	Y: 8398095.87	NR 18
GRPP 30 - gat.Kasztanowiec biały, łac.Aesculus hippocastanum	X: 5681840.78	Y: 8398098.18	NR 19
GRPP 30 - gat.Kasztanowiec biały, łac.Aesculus hippocastanum	X: 5681846.4	Y: 8398099.36	NR 20
GRPP 30 - gat.Kasztanowiec biały, łac.Aesculus hippocastanum	X: 5681848.24	Y: 8398091.04	NR 21
GRPP 30 - gat.Kasztanowiec biały, łac.Aesculus hoppocastanum	X: 5681836.14	Y: 8398087.82	NR 22
GRPP 30 - gat.Kasztanowiec biały, łac.Aesculus hippocastanum	X: 5681831.28	Y: 8398086.33	NR 23
GRPP 30 - gat.Kasztanowiec biały, łac.Aesculus hippocastanum	X: 5681844.86	Y: 8398082.01	NR 25
GRPP 30 - gat.Kasztanowiec biały, łac.Aesculus hippocastanum	X: 5681850.03	Y: 8398083.09	NR 26
GRPP 30 - gat.Kasztanowiec biały, łac.Aesculus hippocastanum	X: 5681851.82	Y: 8398075.63	NR 27
GRPP 30 - gat.Kasztanowiec biały, łac.Aesculus hippocastanum	X: 5681846.79	Y: 8398074.17	NR 28
GRPP 30 - gat.Kasztanowiec biały, łac.Aesculus hippocastanum	X: 5681840.2	Y: 8398072.39	NR 29
GRPP 30 - gat.Kasztanowiec biały, łac.Aesculus hippocastanum	X: 5681837.06	Y: 8398063.61	NR 30

współrzędne punktów (ukł. 2000 str. 8)

GRPP 30 - gat.Kasztanowiec biały, łac.Aesculus hippocastanum	X: 5681848.58	Y: 8398066.71	NR 31
GRPP 30 - gat.Kasztanowiec biały, łac.Aesculus hippocastanum	X: 5681853.86	Y: 8398067.92	NR 32
GRPP 30 - gat.Kasztanowiec biały, łac.Aesculus hippocastanum	X: 5681855.83	Y: 8398060.74	NR 33
GRPP 30 - gat.Kasztanowiec biały, łac.Aesculus hippocastanum	X: 5681850.33	Y: 8398059.31	NR 34
GRPP 30 - gat.Kasztanowiec biały, łac.Aesculus hippocastanum	X: 5681843.92	Y: 8398057.32	NR 35
GRPP 30 - gat.Kasztanowiec biały, łac.Aesculus hippocastanum	X: 5681838.68	Y: 8398056.27	NR 36
GRPP 30 - gat.Kasztanowiec biały, łac.Aesculus hippocastanum	X: 5681842.08	Y: 8398044.9	NR 37
GRPP 30 - gat.Kasztanowiec biały, łac.Aesculus hippocastanum	X: 5681859.01	Y: 8398047.16	NR 38
GRPP 30 - gat.Kasztanowiec biały, łac.Aesculus hippocastanum	X: 5681860.87	Y: 8398040.57	NR 39
GRPP 30 - gat.Kasztanowiec biały, łac.Aesculus hippocastanum	X: 5681862.7	Y: 8398033.04	NR 40
GRPP 30 - gat.Kasztanowiec biały, łac.Aesculus hippocastanum	X: 5681857.72	Y: 8398031.68	NR 41
GRPP 30 - gat.Kasztanowiec biały, łac.Aesculus hippocastanum	X: 5681866.35	Y: 8398017.99	NR 43
GRPP 30 - gat.Kasztanowiec biały, łac.Aesculus hippocastanum	X: 5681848.03	Y: 8398020.45	NR 44
GRPP 30 - gat.Kasztanowiec biały, łac.Aesculus hippocastanum	X: 5681849.83	Y: 8398013.24	NR 45
GRPP 30 - gat.Kasztanowiec biały, łac.Aesculus hippocastanum	X: 5681854.9	Y: 8398014.75	NR 46
GRPP 30 - gat.Kasztanowiec biały, łac.Aesculus hippocastanum	X: 5681856.82	Y: 8398006.31	NR 47

## UZASADNIENIE

Zgodnie z ustawą z dnia 23 stycznia 2009 r. o zmianie niektórych ustaw w związku ze zmianami w organizacji i podziale zadań administracji publicznej w województwie (Dz. U. z 2009 r., Nr 92, poz. 753 z późn. zm.), zwaną ustawą kompetencyjną, kompetencje w zakresie m. in. pomników przyrody, użytków ekologicznych, zespołów przyrodniczo-krajobrazowych i stanowisk dokumentacyjnych zostały przekazane miejscowo właściwym radom gmin. Nadzór nad tymi formami ochrony przyrody, sprawują wójtowie, burmistrzowie, prezydenci miast. Jednocześnie akty prawa miejscowego w sprawie ww. form ochrony przyrody wydane przed dniem 1 sierpnia 2012 r., zachowują swój status prawny do czasu wejścia w życie uchwał miejscowo właściwych rad gmin, aktualizujących dane w ww. formach ochrony przyrody.

Do 1 sierpnia 2012 roku na terenie miasta Lublin zostało ustanowionych 107 drzew jako pomniki przyrody, różnymi aktami prawnymi, przez Wojewodę Lubelskiego (w latach 1987-1997). W art. 44 i 45 ustawy o ochronie przyrody (Dz. U. z z 2023 r., poz. 1336 ze zm.) szczegółowo określono zakres uchwały ustanawiającej daną formę ochrony przyrody, a przede wszystkim katalog zakazów związanych z pomnikami przyrody, stanowiskami dokumentacyjnymi, użytkami ekologicznymi i zespołami przyrodniczo-krajobrazowymi, który w znacznym stopniu różnił się od wcześniejszych aktów prawnych.

Z uwagi na fakt, iż wszelkie dane o formach ochrony przyrody, które gminy mają obowiązek przekazać do Generalnego Dyrektora Ochrony Środowiska, zamieszczane są w Centralnym Rejestrze Form Ochrony Przyrody (CRFOP), z którego informacje są powielane przez inne jednostki i wprowadzane do innych ewidencji np. Ewidencji gruntów i budynków EGiB, zaistniała konieczność aktualizacji posiadanych przez Prezydenta Miasta Lublin informacji, dotyczących ustanowionych na terenie gminy Lublin pomników przyrody.

W celu aktualizacji aktów powołujących pomniki przyrody, przeprowadzono inwentaryzację wszystkich terenów, na których zostały ustanowione formy ochrony przyrody przez Wojewodę Lubelskiego. Niniejsza uchwała określa wszystkie istniejące pomniki przyrody znajdujące się na terenie Gminy Lublin ustanowione przez inny organ. Jednocześnie nadano im nowe, kolejne numery w Gminnym Rejestrze Pomników Przyrody (GRPP), dokonano nowego podziału form ochrony przyrody na aleje, szpalery, grupy drzew i pojedyncze egzemplarze. Wskazano również aktualne gatunki oraz obwody pni drzew. W celu jednoznacznej identyfikacji w terenie i prowadzeniu dokładnej i ujednoczonej dokumentacji wskazano współrzędne geograficzne, a w przypadku pomników przyrody ustanowionych jako grupy drzew, aleje szpalery wskazano indywidualne numery dla poszczególnych drzew stanowiących pomniki przyrody w Lublinie. Ustalono sprawującego nadzór nad wszystkimi pomnikami przyrody znajdującymi się w obrębie miasta Lublin, szczególne cele ochrony, zakazy właściwe dla pomników przyrody wybrane spośród zakazów wymienionych w art. 45 ust. 1 ustawy o ochronie przyrody oraz ustalenia dotyczące ich czynnej ochrony, zgodnie z zapisami art 44 ust. 2 znowelizowanej ustawy o ochronie przyrody. Wymienione zakazy wprowadzone są w celu zminimalizowania skutków działań antropogenicznych, co związane jest z zapewnieniem możliwie jak najlepszej ochrony drzew.

Wskazana czynna ochrona pomników przyrody daje możliwość wykonywania zabiegów pielęgnacyjnych i zabezpieczających oraz dokonywania zabiegów ochronnych w celu przywrócenia naturalnego stanu ustanowionych pomników przyrody.

W niniejszej uchwale znosi się dwa pomniki przyrody ustanowione Zarządzeniem Nr 42 Wojewody Lubelskiego z dnia 22 października 1987 r., w sprawie uznania za pomnik przyrody (Dz. Urz. Woj. Lub. Nr 12 poz. 211) wskazanych w załączniku do ww. zarządzenia: L.p. 115, 117.

Po dokonaniu weryfikacji i aktualizacji oraz po przeanalizowaniu dokumentacji z 1983, 1996 i z 1997 roku stwierdzono, iż przy ul. Pliszczyńskiej 14-16 w Lublinie (dz. ew. nr 246/3, ark. 9, obr. 62 ) rośnie jeden pomnik przyrody – jesion wyniosły o obwodzie pnia 413 cm. Pozostałe dwa drzewa: wiąz polny (WKP 117) oraz modrzew polski (WKP 115) uległy powaleniu, co potwierdza dokumentacja sporządzona dnia 16.06.1996 r. i 19.08.1997 roku oraz oględziny terenu 27.04.2023 r.

Niniejsza uchwała zgodna jest z Rekomendacjami Generalnego Dyrektora Ochrony Środowiska w sprawie redagowania uchwał sejmików województw dotyczących parków krajobrazowych i obszarów chronionego krajobrazu oraz uchwał gmin dotyczących pomników przyrody, stanowisk dokumentacyjnych, użytków ekologicznych oraz zespołów przyrodniczo-krajobrazowych

Zgodnie z art. 44 ust. 3a ustawy z dnia 16 kwietnia 2004 r., o ochronie przyrody (tekst jednolity Dz. U. z 2023 r., poz. 1336 ze zm.) projekt uchwały dotyczący zniesienia pomników przyrody uzgodniono z właściwym regionalnym dyrektorem ochrony środowiska.

Niniejsza uchwała niesie ze sobą koszty związane z oznakowaniem tabliczkami informacyjnymi, wskazującymi na status prawny drzew objętych ochroną.

Biorąc powyższe pod uwagę, podjęcie niniejszej uchwały jest zasadne