

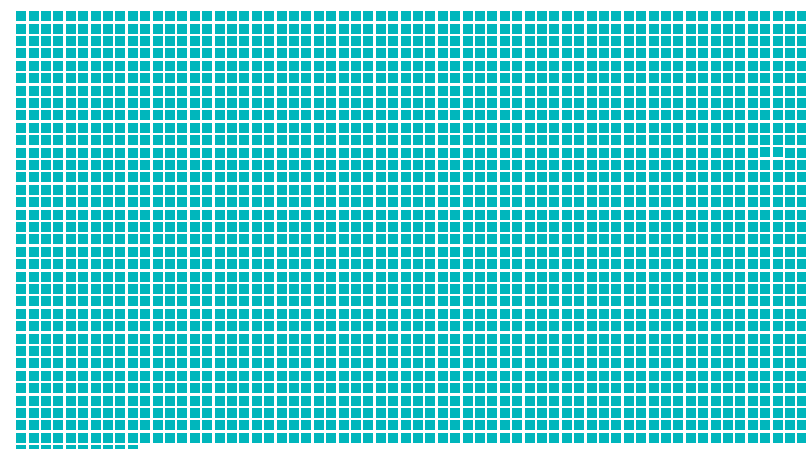
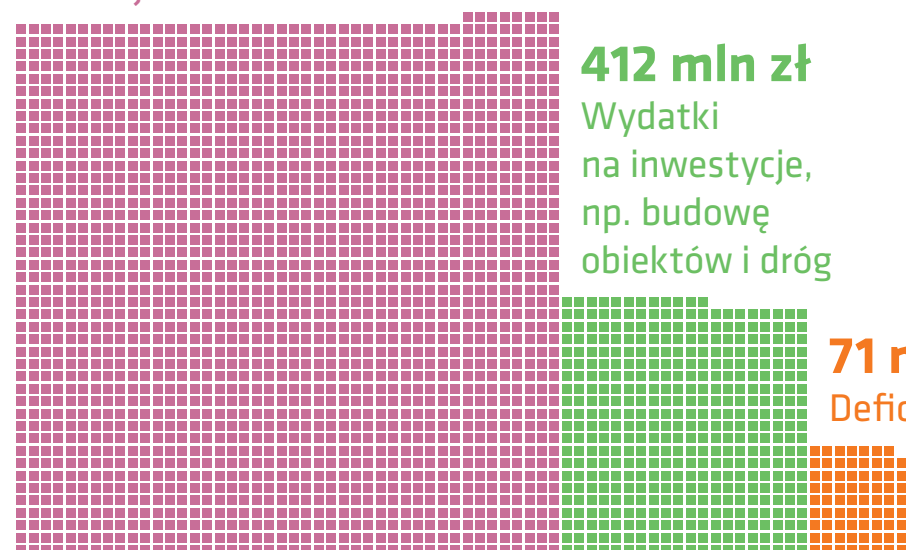
BUDŻET 2019

Wydatki ogółem to **2,32 mld zł**
w tym: **wydatki bieżące – 1,9 mld zł**
oraz **wydatki majątkowe – 412 mln zł**

Dochody ogółem to **2,25 mld zł**
w tym: **dochody bieżące – 2,01 mld zł**
oraz **dochody majątkowe – 239 mln zł**

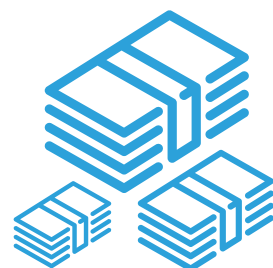
1,9 mld zł

Wydatki bieżące związane
z funkcjonowaniem miasta



2,25 mld zł

Wpłyne w 2019 r. do budżetu miasta
z podatków, dotacji unijnych i rządowych



Budżet miasta uchwała Rada Miasta. To **najważniejszy dokument**, który **określa wszystkie przewidywane do uzyskania dochody oraz wydatki** przeznaczane na realizowane przez miasto zadania. Budżet **jest narzędziem** zapewniającym **wydatkowanie publicznych pieniędzy w sposób celowy i kontrolowany.**

W ramach środków z budżetu finansujemy:

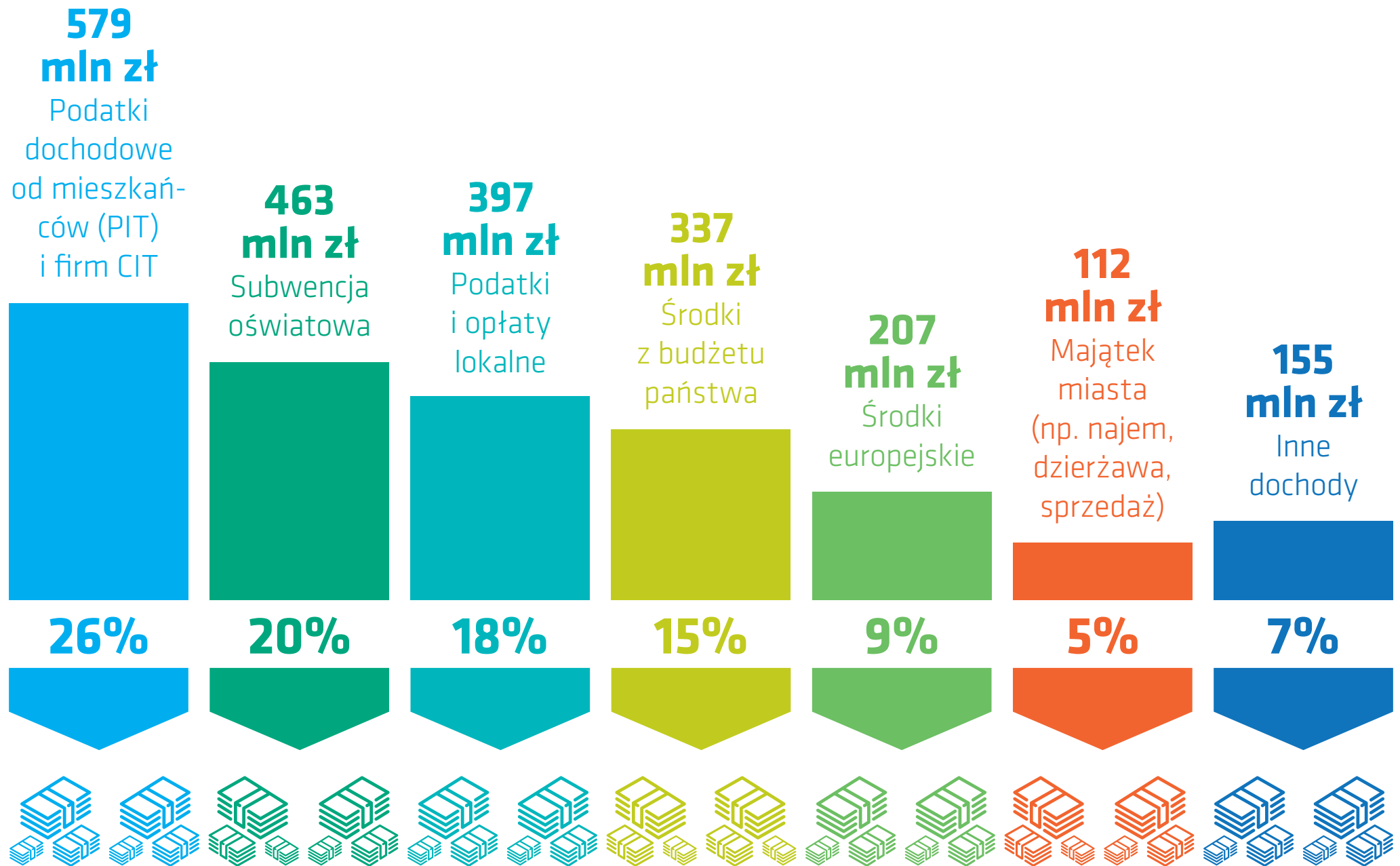
- komunikację miejską,
- utrzymanie dróg,
- szkoły,
- przedszkola i żłobki,
- pomoc społeczną i ochronę zdrowia,
- zajęcia sportowe i rekreacyjne,
- instytucje kultury.



Ponadto, miasto realizuje:

- zadania zapewniające porządek i czystość w miejscach publicznych,
- dba o zieleń w mieście,
- podejmuje działania zmierzające do podniesienia bezpieczeństwa w naszym mieście.

ŹRÓDŁA DOCHODÓW

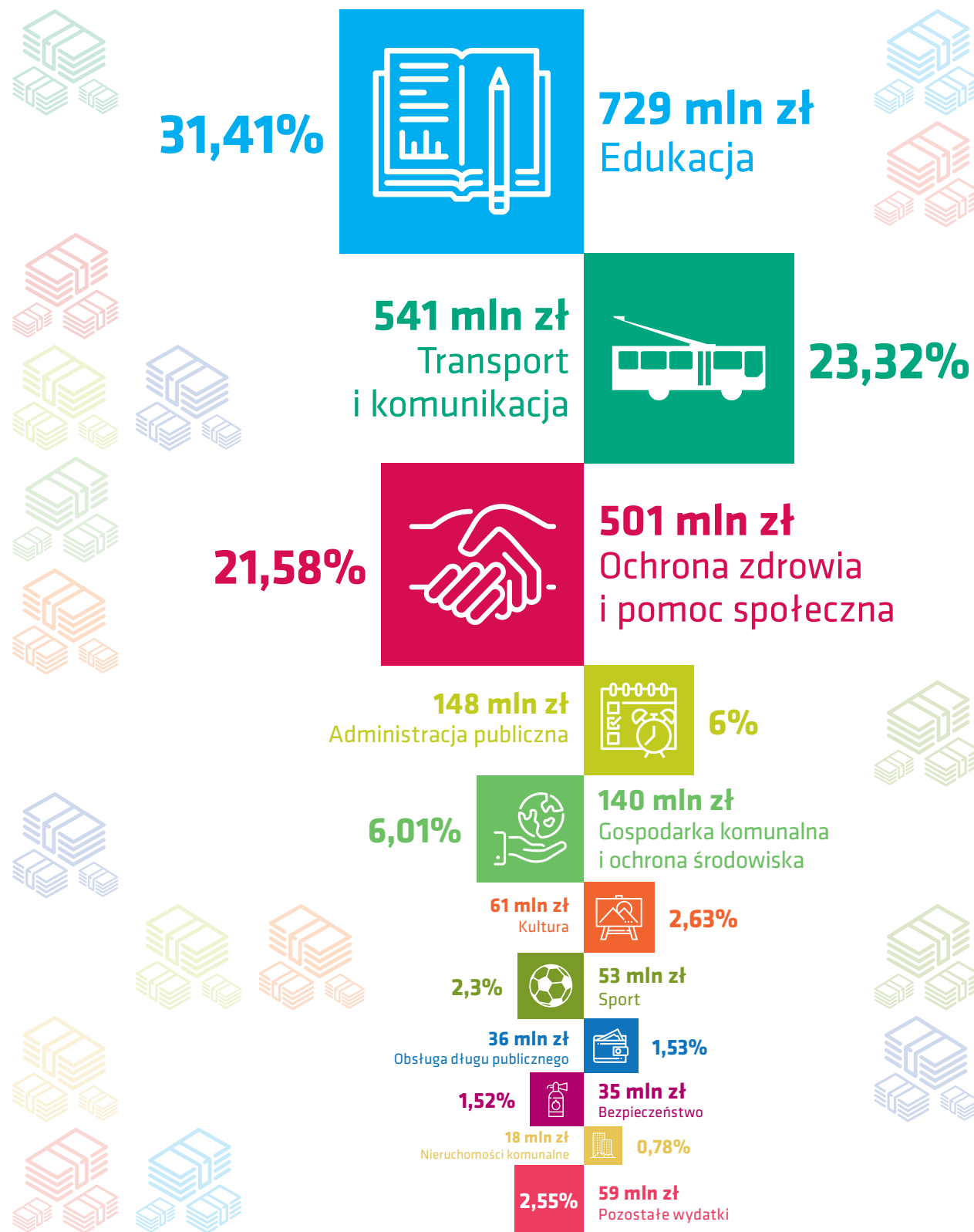
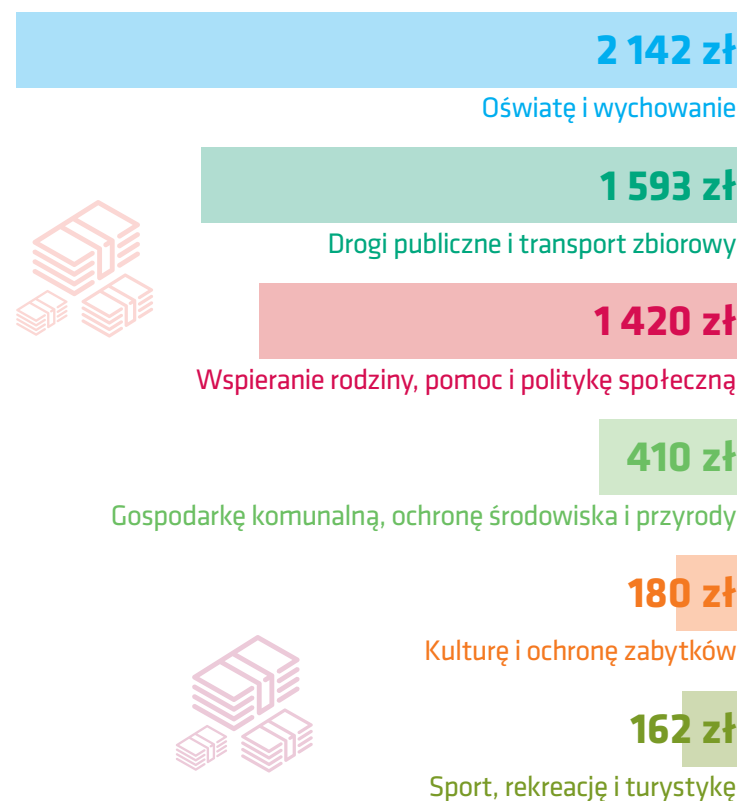


2,25 mld zł wpłynie w 2019 r. do budżetu miasta

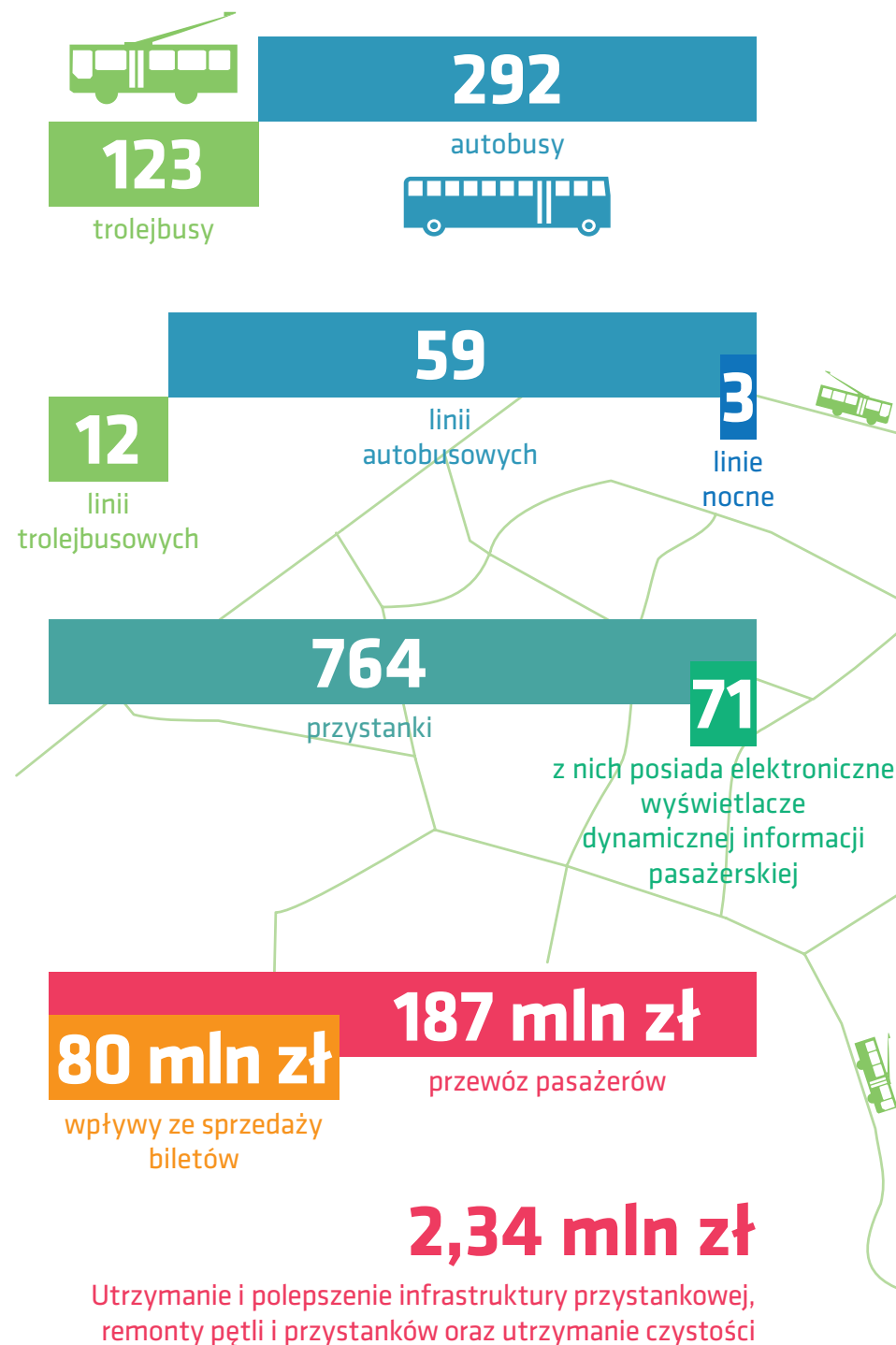
WYDATKI LUBLINA

Łączna kwota wydatków **2,320 mld zł**,
w tym: **wydatki bieżące – 1,909 mld zł**
oraz **wydatki majątkowe – 412 mln zł**.

W przeliczeniu **na każdego mieszkańca**,
w 2019 r. z budżetu miasta **wydamy**
łącznie 5 907 zł, w tym na:



TRANSPORT PUBLICZNY



197 mln zł
wydatki na zadania związane z funkcjonowaniem transportu zbiorowego



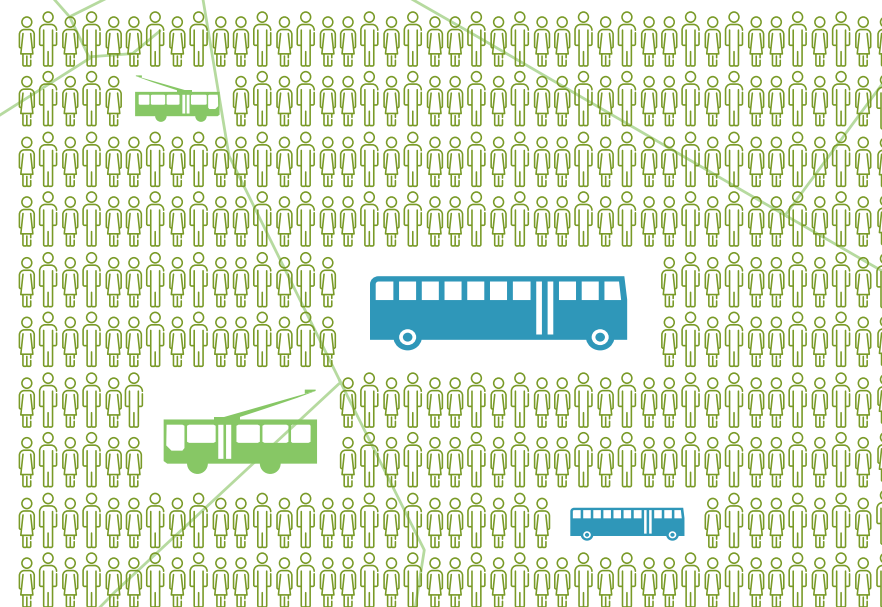
8%
budżetu miasta

132 mln pasażerów

skorzystało z lubelskiej komunikacji miejskiej w 2018 r.

ponad 360 tys. osób

podróżuje codziennie lubelskimi autobusami i trolejbusami



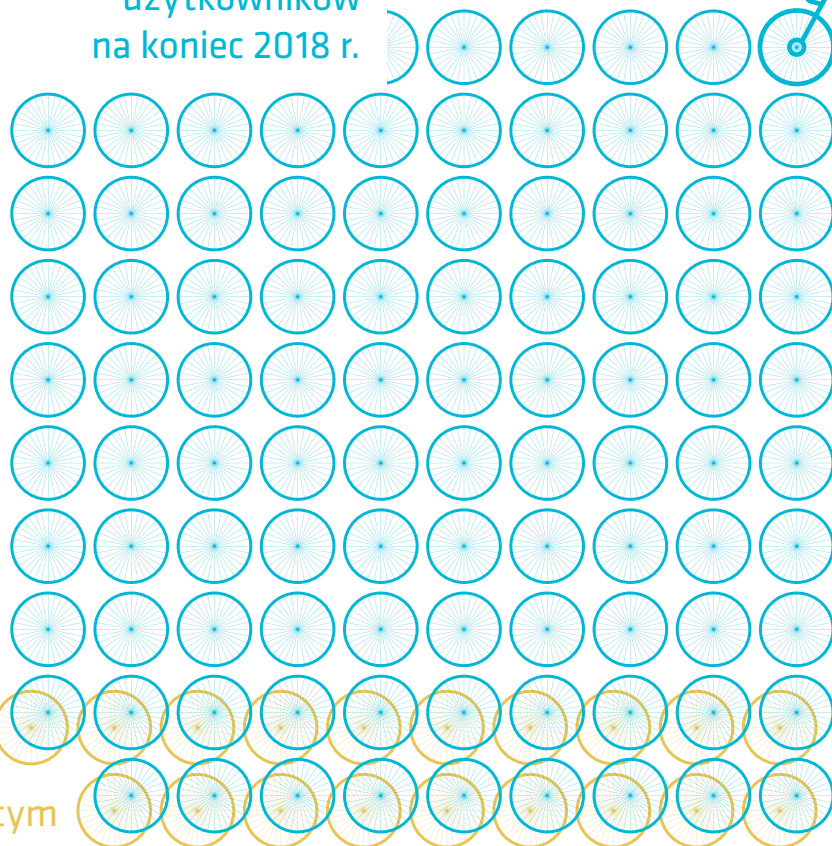
67 km
trakcji trolejbusowej

LUBELSKI ROWER MIEJSKI



95 402

zarejestrowanych
użytkowników
na koniec 2018 r.



w tym

18 987

użytkowników
zarejestrowanych
w 2018 r.

Legenda: 
1 000 użytkowników

W Lublinie można podróżować
ścieżkami rowerowymi
o łącznej długości ponad

150 km



746 961 wypożyczeń,

czyli... w 2018 r. **jeden użytkownik**
korzystał z roweru statystycznie



184 320 godzin

użytkowania, czyli...
statystycznie w 2018 r.
jeden użytkownik jeździł
na rowerze prawie
2 godziny.



15 km nowych
tras rowerowych
- to plany na 2019 r.

EDUKACJA



729 mln zł

wydatki na naukę
dzieci i młodzieży

31%

budżetu
miasta



Według stanu na 30.09.2018 r.
w roku szkolnym 2018/2019 jest:



9 584 nauczycieli, **3 190** pracowników
niepedagogicznych

67 893

wszystkich uczniów

431

publicznych i niepublicznych placówek oświaty

52 235

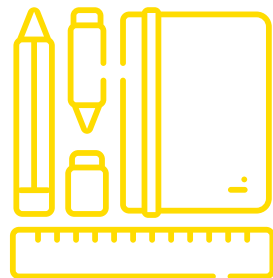
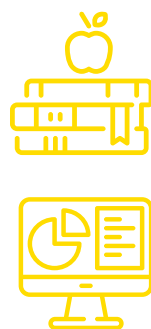
uczniów w

155

placówkach prowadzonych
przez Miasto Lublin

W 2019 roku zadania z zakresu oświaty i wychowania realizowane są przez szkoły i placówki publiczne prowadzone przez miasto:

- 48 szkół podstawowych
- 48 oddziałów przedszkolnych funkcjonujących przy szkołach podstawowych
- 64 przedszkola i 1 Zespół Przedszkolny
- 5 gimnazjów (klasy gimnazjalne)
- 11 techników
- 6 szkół branżowych
- 22 licea ogólnokształcące
- 9 szkół zawodowych
- Szkołę Muzyczną I i II stopnia
- 2 centra kształcenia ustawicznego
- 1 ośrodek doksztalcenia zawodowego
- Lubelskie Centrum Kształcenia Zawodowego i Ustawicznego
- stołówki funkcjonujące przy szkołach, przedszkolach i innych placówkach oświatowych



W placówkach prowadzonych przez miasto w 2019 r. przeznaczana się średnio na każdego:

7 993 zł przedszkolaka

8 527 zł ucznia szkoły podstawowej

8 595 zł gimnazjalistę

7 811 zł licealistę

11 155 zł ucznia szkoły zawodowej,
branżowej, artystycznej,
technikum, centrum kształcenia



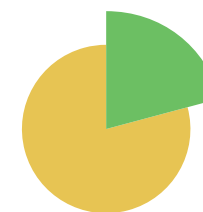
POMOC SPOŁECZNA

483 mln zł

wydatki z zakresu
wspierania rodziny,
pomocy i polityki
społecznej

21%

budżetu
miasta



160,58 mln zł

500+

26,15 mln zł

Miejski Ośrodek
Pomocy Rodzinie



31,06 mln zł

Domy Pomocy
Społecznej

9,63 mln zł

Zespół Ośrodków
Wsparcia



10,41 mln zł

Miejski Urząd Pracy



W 2019 r. roczny koszt
utrzymania jednego miejsca
w jednostkach prowadzonych
przez miasto:

57 091 zł

placówka opiekuńczo-
wychowawcza

45 950 zł

dom pomocy
społecznej

14 111 zł

żłobek

Wydatki budżetu miasta obejmują funkcjonowanie:

5 placówek opiekuńczo- wychowaw- czych	6 domów pomocy społecznej	Zespołu Ośrodków Wsparcia	rodzin zastępczych	Miejskiego Ośrodka Pomocy Rodzinie	9 żłobków	Miejskiego Urzędu Pracy	świadczeń wypłacanych mieszkańcom miasta	działań na rzecz osób niepeł- nosprawnych
---	---------------------------------	---------------------------------	-----------------------	---	--------------	-------------------------------	---	--

ZDROWIE

18 mln zł
na ochronę zdrowia

W ramach tej kwoty planowana jest realizacja **9 programów polityki zdrowotnej**



- program **szczepień ochronnych przeciw grypie dla osób powyżej 65. roku życia**, w 2019 r. zaszczepimy **około 9 000 seniorów**

- program **szczepień ochronnych przeciw pneumokokom dla dzieci** urodzonych w roku 2016, zaszczepimy **1 000 dzieci**

- program **szczepień ochronnych przeciw wirusowi brodawczaka ludzkiego (HPV) dla dziewcząt** urodzonych w roku 2007, w 2019 r. planujemy zaszczepić **700 dziewczynek 12-letnich**

- program **profilaktyczny wczesnego wykrywania wad wzroku i zęza dla uczniów klas II** szkół podstawowych na terenie Miasta Lublin, planujemy zdiagnozować **ok. 2 800 uczniów** w zakresie wad wzroku i zęza

- program **profilaktyki próchnicy zębów dla uczniów** uczęszczających do placówek oświatowo-wychowawczych na terenie miasta Lublin

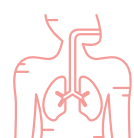


- program **opieki paliatywnej i hospicyjnej** nad osobami dorosłymi, dziećmi i młodzieżą, na terenie Miasta Lublin

- program **profilaktyki nadwagi i otyłości wśród uczniów klas VI-VIII** szkół podstawowych „Be fit”

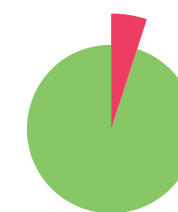
- program **zdrowego odżywiania** „Jedz z Głową”
- Program **Ochrony Zdrowia Psychicznego**

Lublin jako jedyne miasto w województwie i jedno z nielicznych w Polsce oferuje darmową opiekę stomatologiczną dla dzieci i młodzieży z ok. 70. szkół z terenu miasta. W roku bieżących, z budżetu miasta na ten cel, planowana jest do wydatkowania **kwota 600 000 zł**. Planujemy objąć opieką stomatologiczną **ok. 6 000 uczniów** lubelskich szkół.



KULTURA I TURYSTYKA

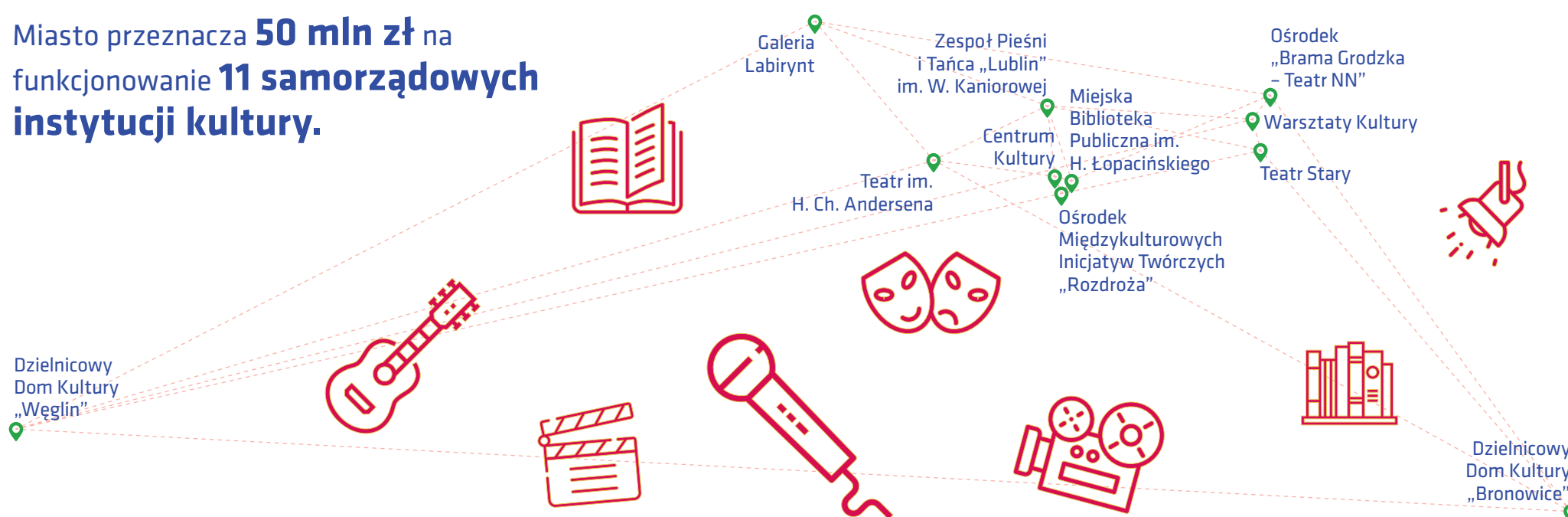
116 mln zł
wydatki związane
z kulturą i turystyką



5%
budżetu
miasta

W lubelskiej kulturze w 2018 r. uczestniczyło setki tysięcy osób, odbyło się ponad **1 000 wydarzeń**, w tym **100 festiwali**. Liczba turystów, którzy zatrzymali się w lubelskich obiektach noclegowych, to około **600 000 osób**.

Miasto przeznaczają **50 mln zł** na funkcjonowanie **11 samorządowych instytucji kultury**.



Ponadto na **tworzenie, upowszechnianie i rozwój kultury** zaplanowano **6,5 mln zł**, a na **ochronę zabytków** **780 tys. zł**.

Na inwestycje w obszarze kultury trafi **2,2 mln zł**.

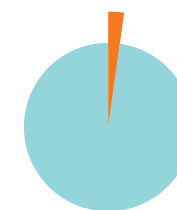
SPORT

53 mln zł

wydatki związane ze sportem

2,3%

budżetu
miasta



21,8 mln zł zakup usług i organizacja zajęć w obiektach MOSiR

12,59 mln zł wsparcie sportowych spółek miejskich

11,26 mln zł wspieranie i upowszechnianie kultury fizycznej

5,3 mln zł inwestycje sportowe i turystyczne

2,77 mln zł utrzymanie obiektów sportowych (poza MOSiR)

0,94 mln zł upowszechnianie turystyki

Turniej Finałowy Mistrzostw Świata U-20 w piłce nożnej (maj – czerwiec 2019 r.)

Mistrzostwa Świata FIFA U20 Polska 2019 stanowią trzecie pod względem rangi rozgrywki drużyn narodowych pod egidą FIFA. Wystąpią w nich 24 zespoły z całego świata.

W fazie grupowej, na Arenie Lublin, zagrają drużyny z grup A i C: Kolumbia, Senegal, Tahiti, Honduras, Nowa Zelandia, Urugwaj i Norwegia.

23 maja 2019 r. pierwszy mecz, jaki zobaczymy w Lublinie, rozegrają Senegal i Tahiti.

1,5 mln zł

Szkolenie dzieci i młodzieży w sportach indywidualnych oraz grach zespołowych obejmuje **5 140 osób** uczestniczących w treningach oraz współzawodnictwie sportowym.

1 mln zł

Klasy profilowane – zajęcia zapewniające uczniom uzdolnionym sportowo szkolenie na każdym etapie nauczania – **ponad 2 000 osób** objętych systematycznym szkoleniem.

345 tys. zł

Zajęcia pozalekcyjne w szkołach – **ponad 2 300 uczniów** uczestniczy w zajęciach sportowych.

275 tys. zł

Organizacja **współzawodnictwa sportu szkolnego** – **ponad 9300 uczestników** zawodów międzyszkolnych organizowanych na wszystkich poziomach nauki.

295 tys. zł

Projekt **powszechnej nauki pływania „Umiem pływać”** – **ponad 1 500 dzieci** z klas pierwszych szkół podstawowych.

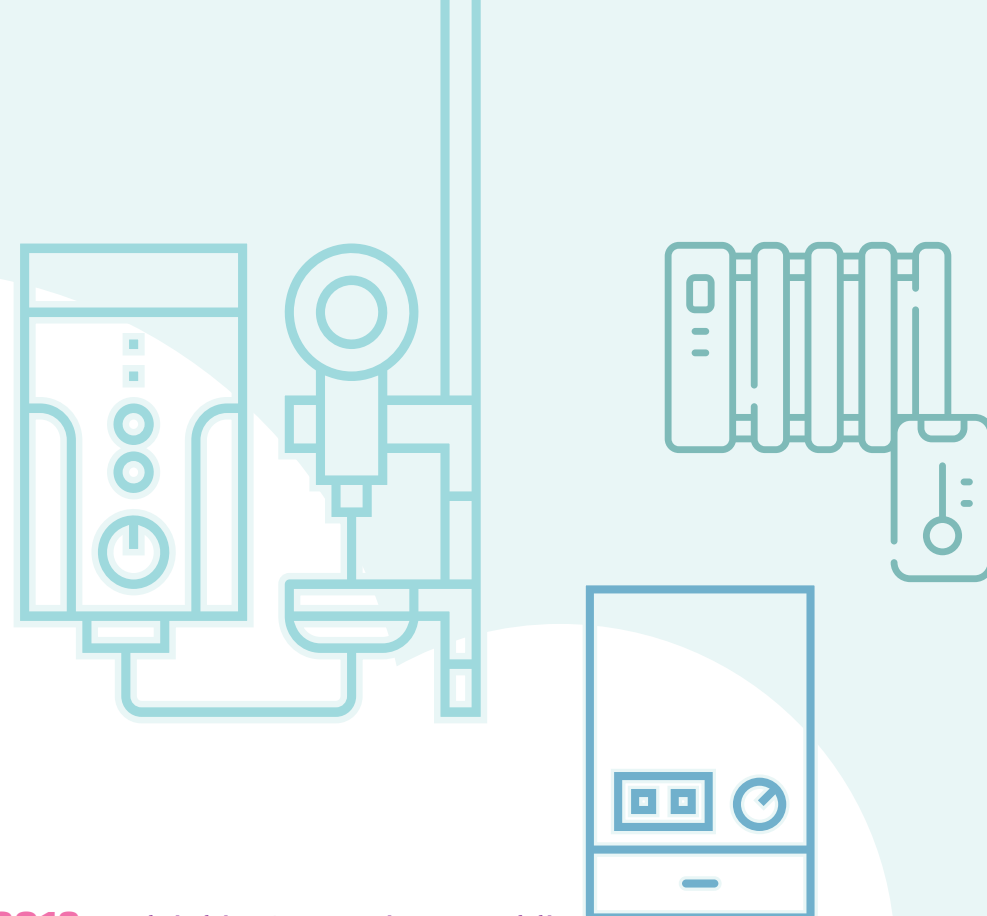
715 tys. zł

Program Animator **„Moje Boisko ORLIK”**.



Program Ograniczania Niskiej Emisji (PONE)

Mieszkańcy Miasta Lublin mogą uzyskać **dofinansowania do zmiany sposobu ogrzewania z węglowego na bardziej ekologiczne**, m.in.: gazowe, olejowe, elektryczne, pompy ciepła lub przyłączenie do sieci ciepłowniczej albo tzw. system hybrydowy (połączenie kilku ekologicznych sposobów ogrzewania).



W latach 2013-2018 w ramach PONE rozliczono wymianę **360 pieców i kotłów**, na które udzielono dotacje na łączną kwotę blisko: **1,7 mln zł.**

W 2018 r., dzięki PONE, Miasto Lublin osiągnęło efekt ekologiczny w postaci zmniejszenia emisji pyłów (tony/rok):
PM10 o 6,7 Mg/rok
PM2,5 o 4,9 Mg/rok

W 2018 r. rozliczono projekty obejmujące **wymianę 49 pieców i kotłów**, w budynkach o łącznej powierzchni **5 888,86 m².**

W 2019 r. w ramach Programu rozdysponujemy **kwotę 1 mln zł na dotacje na zmianę ogrzewania.**

BUDŻET OBYWATELSKI

15 mln zł

na projekty obywatelskie

**W 2018 r. wybrano 165 projektów
– 117 małych i 48 dużych, m.in.:**

**Budżet obywatelski daje mieszkańcom możliwość
decydowania o przeznaczeniu części budżetu publicz-
nego na zgłoszone przez nich przedsięwzięcia.**

CZUBY, LSM ŁĄCZY
NAS WĄWÓZ – miej-
sce aktywnego wypo-
czynku i rekreacji
1 200 000 zł

Modernizacja stadionu
żużlowego przy Ale-
jach Zygmuntowskich
– II etap
1 200 000 zł

Centrum Aktywności
Sportowej Bronowice
– etap I
100 000 zł

Zwierze nie jest rzeczą!
– bezpieczny zwierzak,
świadomy opiekun,
darmowe sterylizacje,
czyste miasto
300 000 zł

Budowa zatok
parkingowych przy
ul. Szafirowej
288 000 zł

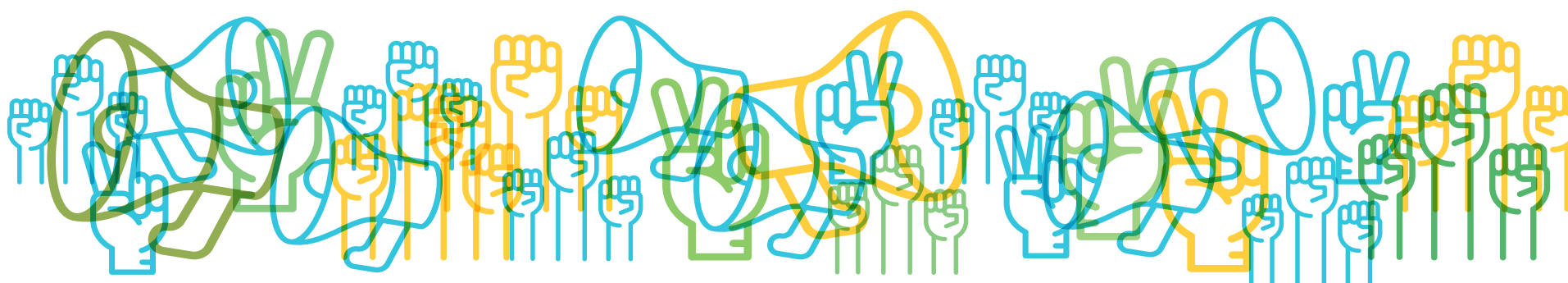
Centrum Aktywności
Sportowej Bronowice
– etap I
100 000 zł

Rezerwat Dzikich
Dzieci – 2019: park
kreatywności i kontak-
tu z przyrodą
300 000 zł

Lublin Przyjazny
Rowerzystom
300 000 zł

Głosowanie na pomysły zgłoszone do realizacji w 2020 r. odbędzie się w dniach 23 września – 10 października 2019 r.

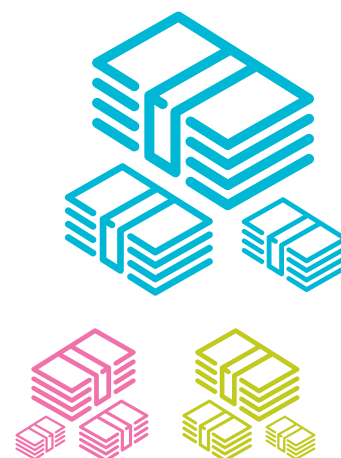
www.obywatelski.lublin.eu



ZIELONY BUDŻET to 2 mln zł na projekty obywatelskie.
W 2018 r. wybrano do realizacji 26 projektów oraz 3 projekty rezerwowe.

Dlaczego warto rozliczyć PIT w Lublinie?

Wpływy z PIT to ważne źródło dochodów budżetu miasta. Każdy mieszkaniec Lublina, bez względu na swoje miejsce zameldowania, może rozliczyć roczny podatek PIT w naszym mieście. **Wystarczy w swoim rocznym zeznaniu podatkowym wpisać aktualny lubelski adres zamieszkania** i złożyć PIT w jednym z urzędów skarbowych.



Wpływy z PIT w 2019 r. to **534 mln zł** co stanowi **23,74% budżetu miasta**. Środki trafiają m.in. na remonty szkół, przedszkoli, ścieżek rowerowych oraz nowe place zabaw i miejsca w żłobkach.

Przykład: osoba zarabiająca miesięcznie 4 000 zł brutto

