

SZPITAL I KOŚCIÓŁ DUCHA ŚWIĘTEGO

POMNIK
HISTORII

Średniowieczne szpitale nie były miejscami leczenia osób chorych, celem ich istnienia było zapewnienie mieszkańcom miasta opieki społecznej. Każde rozwinięte średniowieczne miasto posiadało swój szpital, czasem fundowany przez samych mieszczan, czasem, w przypadku miast królewskich, przez króla. Lubelski szpital Ducha Świętego był fundacją miejską i zarazem dowodem rosnącego znaczenia mieszczan lubelskich i wzrostu ich siły ekonomicznej.

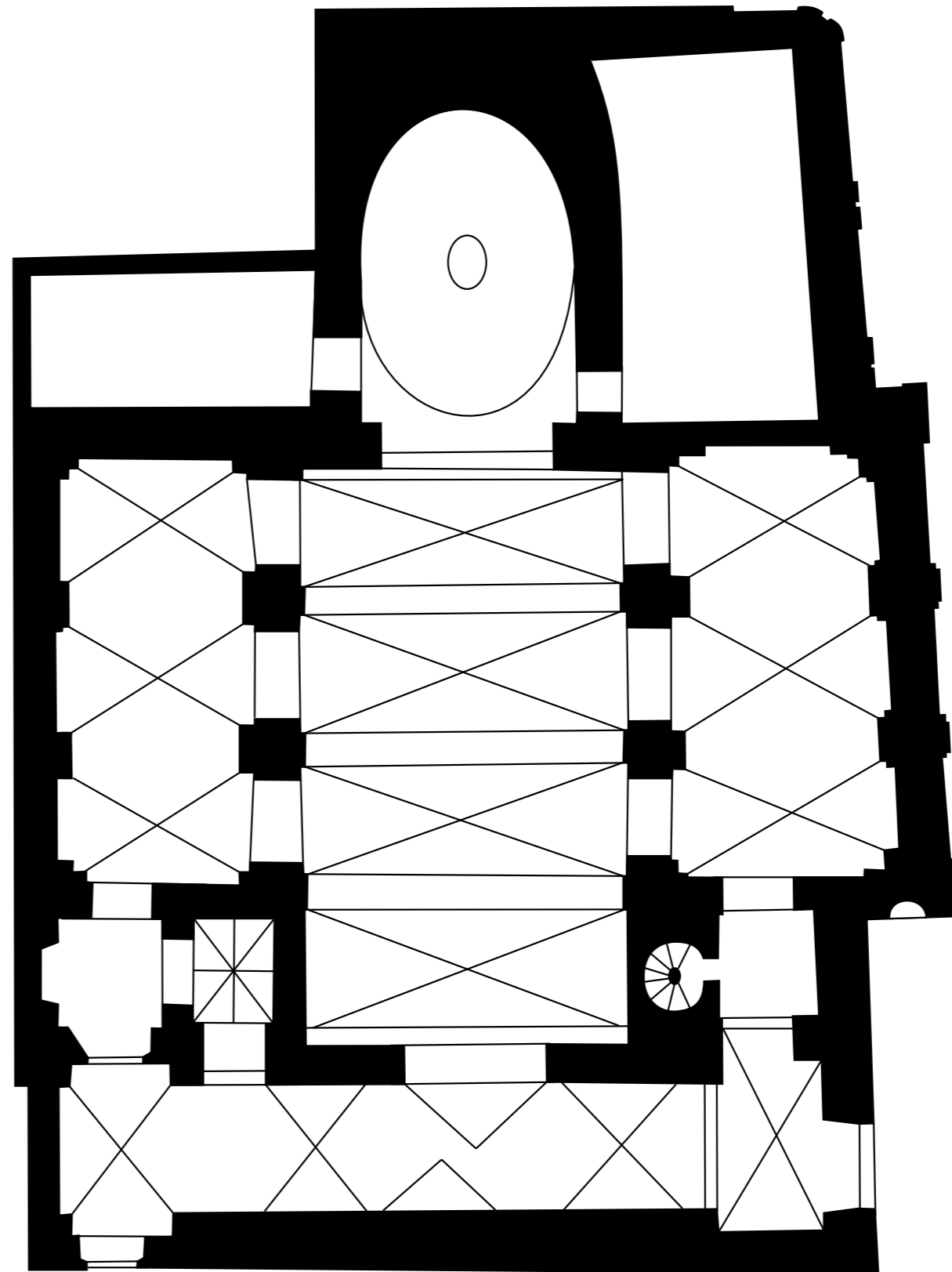
Lubelski szpital Ducha Świętego ufundowany został przez radę miejską i mieszczan w 1419 roku. W dwa lata później, w 1421 roku fundację szpitala wraz z kościołem i prepozyturą zatwierdził biskup krakowski Wojciech Jastrzębiec. Na prepozyta kościoła (duchownego opiekującego się całą tą instytucją) lubelscy rajcy w liście skierowanym do biskupa zaproponowali księdza Stanisława, syna lubelskiego mieszczanina Mikołaja, na co biskup wyraził zgodę.

Pierwotnie kościół Ducha Świętego był niewielką jednonawową świątynią gotycką. Przebudowany w I poł. XVII w., uzyskał szatę architektoniczną w tzw. typie lubelskim. Prezbiterium kościoła przekryto kopułą na owalnym rzucie, autorstwa lubelskiego muratora Jana Cangerle.

W I poł. XVII wieku do kościoła dobudowano dwie kaplice: św. Stanisława i Matki Boskiej, które podczas remontu kościoła po pożarze w 1733 roku połączone z główną nawą. Kościół uzyskał układ przestrzenny kościoła trzynawowego, bazylikowego, z szerokim narteksem prowadzącym do wszystkich naw. Kościół remontowano w 2 poł. XVIII i poł. XIX (wtedy zachowaną do dziś formę uzyskała wieża).

Budynki szpitalne wzniesiono obok kościoła. Ich formę z XVI-XVII wieku, z okazałą attyką, dokumentują rysunki z I poł. XIX w.

SZPITAL DUCHA ŚWIĘTEGO i tzw. BRAMA ŚWIĘTODUSKA, WIDOK OD STRONY UL. ŚWIĘTODUSKIEJ W POŁ. XIX W.



RZUT KOŚCIOŁA ŚW. DUCHA, STAN OBECNY

Średniowieczne szpitale były raczej przytułkami dla ubogich niż miejscami leczenia chorych. Służyły także odosobnieniu osób chorych zwłaszcza podczas epidemii. W zamian za utrzymanie w szpitalu ubodzy modlili się za donatorów szpitala, a także pełnili rozmaite posługi związane z pogrzebami.

Lubelski szpital był najwcześniejszym, jaki powstał w Ziemi Lubelskiej. Kolejny powstał w 1447 roku w Urzędowie. W XVI stuleciu szpitale istniały już w większości miast województwa lubelskiego. Starsze szpitale istniały w dużych miastach małopolskich: w Krakowie, Sandomierzu, a także bogatych wówczas miastach górniczych, takich jak Bochnia i Wieliczka.

Szersze informacje o lubelskim kościele i szpitalu Ducha Świętego znajdą Państwo m.in. w następujących publikacjach:

Prucnal D., Szpital przy kościele p.w. Ducha Świętego w Lublinie w latach 1419-1655, Lublin 2005.

Wadowski J. A., Kościoły lubelskie, Lublin 2004 (reprint).