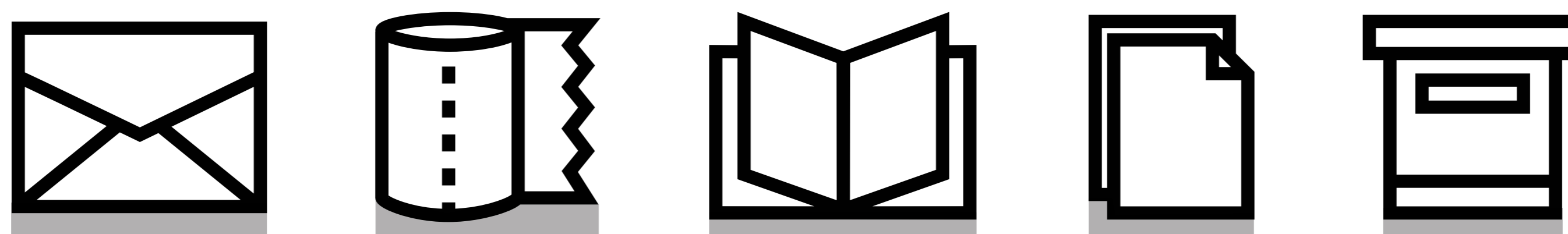


# EFEKT RECYKLINGU PAPIERU I TEKTURY



## PRODUKTY Z RECYKLINGU



### CIEKAWOSTKA

Tona makulatury pozwala oszczędzić ok. 17 drzew, a powtórne wykorzystanie 1 tony papieru pozwala zaoszczędzić 26,5 tys. litrów wody.



Dofinansowano ze środków  
Wojewódzkiego Funduszu Ochrony  
Środowiska i Gospodarki Wodnej  
w Lublinie

ekoLublin

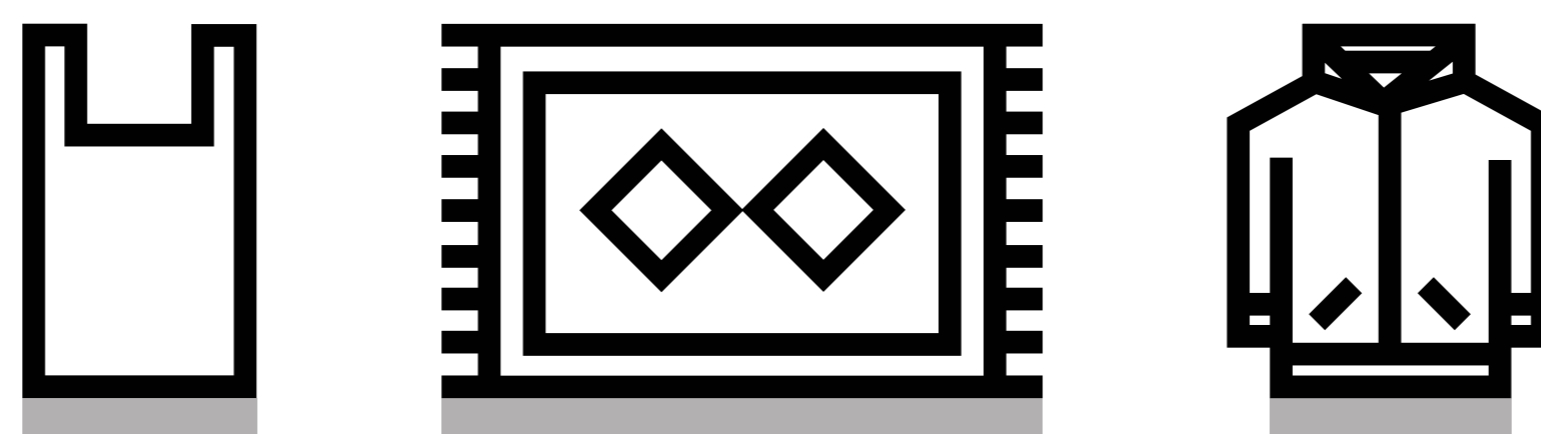
Lublin MIASTO INSPIRACJI

# EFEKT RECYKLINGU

## METALE I TWORZYWA SZTUCZNE



## PRODUKTY Z RECYKLINGU



## CIEKAWOSTKA

Z 35 plastikowych butelek można wyprodukować bluzę z polaru.

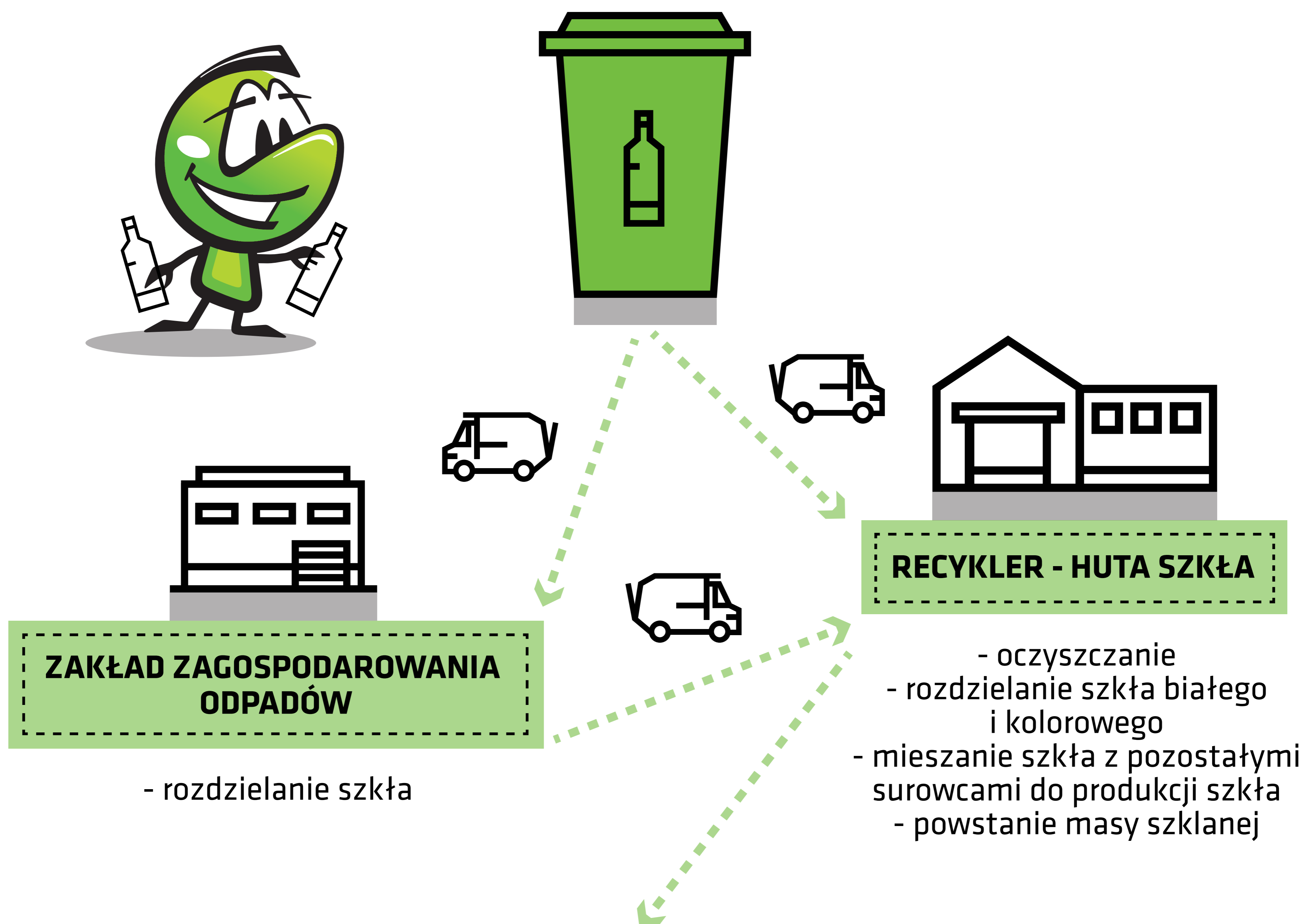


Dofinansowano ze środków  
Wojewódzkiego Funduszu Ochrony  
Środowiska i Gospodarki Wodnej  
w Lublinie

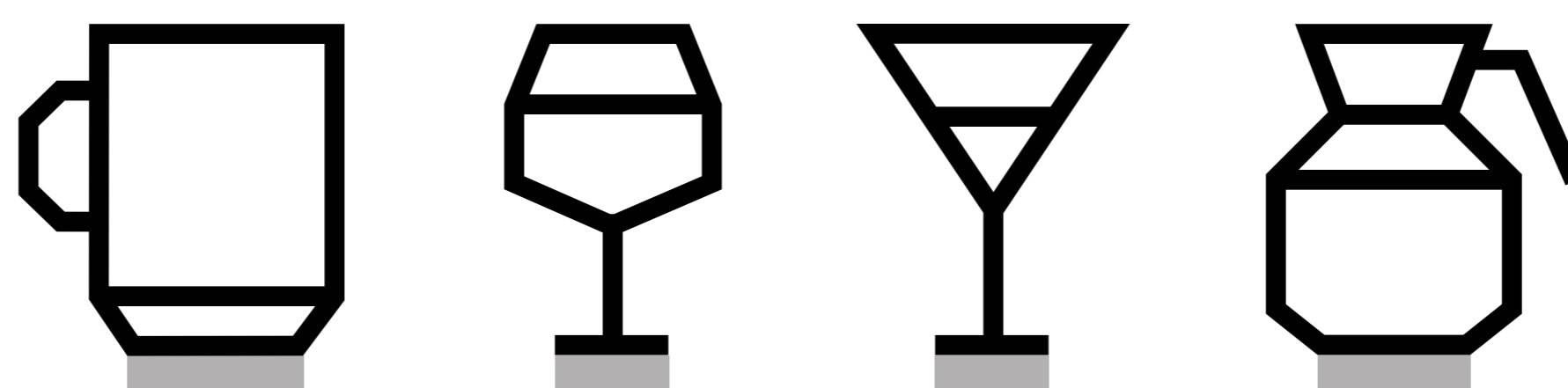
ekoLublin

Lublin MIASTO INSPIRACJI

# EFEKT RECYKLINGU SZKŁA



## PRODUKTY Z RECYKLINGU



## CIEKAWOSTKA

Opakowania szklane można przetwarzać nieskończoną ilość razy.



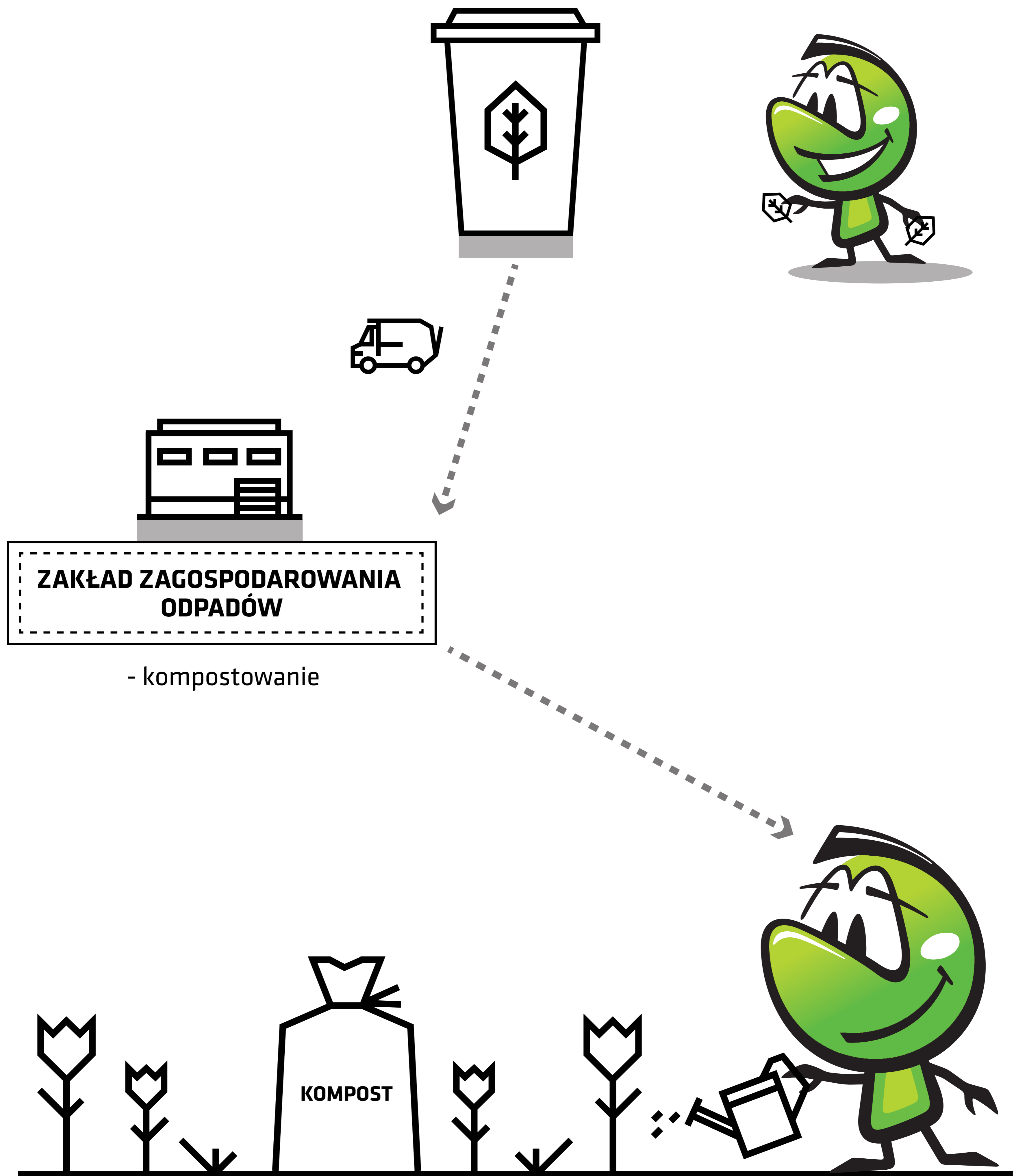
Dofinansowano ze środków  
Wojewódzkiego Funduszu Ochrony  
Środowiska i Gospodarki Wodnej  
w Lublinie

ekoLublin 

Lublin   
MIASTO INSPIRACJI

# DROGA ODPADÓW

## ODPADY ZIELONE



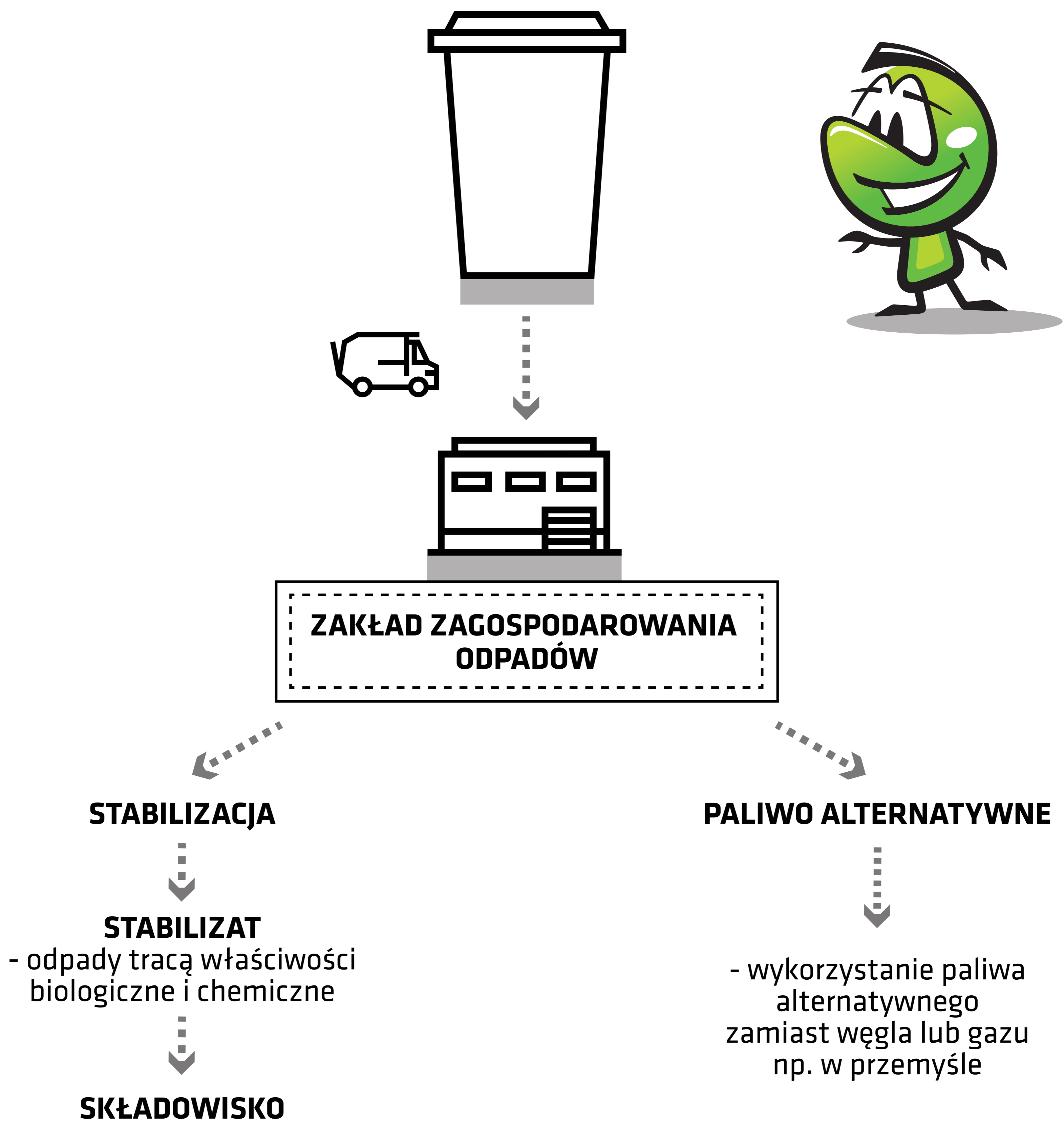
Dofinansowano ze środków  
Wojewódzkiego Funduszu Ochrony  
Środowiska i Gospodarki Wodnej  
w Lublinie

ekoLublin

Lublin   
MIASTO INSPIRACJI

# DROGA ODPADÓW

## ODPADY ZMIESZANE



### CIEKAWOSTKA

W stosunku do 2013 roku ograniczono masę odpadów skierowanych z Lublina na składowisko o 54%.



Dofinansowano ze środków  
Wojewódzkiego Funduszu Ochrony  
Środowiska i Gospodarki Wodnej  
w Lublinie

ekoLublin

Lublin MIASTO INSPIRACJI