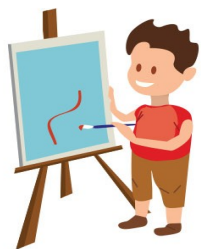




**23.06 – 31.08
2018 R.**

Informacja o udostępnieniu otwartych obiektów sportowych dzieciom i młodzieży z terenu miasta Lublin w okresie wakacyjnym 2018.

Nazwa szkoły	Adres szkoły	Telefon	Rodzaj obiektu	Godziny otwarcia	Uwagi
Szkoła Podstawowa nr 4	ul. Hiacyntowa 69 20-143Lublin	81 747 10 43	Boisko wielofunkcyjne ze sztuczną nawierzchnią w skład którego wchodzi: boisko do piłki ręcznej, koszykówki i siatkówki. Boisko do piłki nożnej ze sztuczną trawą.	12.00 – 20.00 poniedziałek – piątek 10.00 – 20.00 sobota	Zgodnie ze szkolnym regulaminem korzystania z kompleksu boisk.
Szkoła Podstawowa nr 16	ul. Poturzyńska 2 20-853 Lublin	81 741-59-92 wew.117	1. Mini boisko do piłki nożnej ze sztuczną nawierzchnią. 2. Boisko pełnowymiarowe do piłki nożnej ze sztuczną nawierzchnią. 3. Dwa boiska do streetballa ze sztuczną nawierzchnią. 4. Boisko do siatkówki ze sztuczną nawierzchnią. 5. Bieżnia lekkoatletyczna poliuretanowa o długości 400 m wraz ze skocznią do trójskoku oraz skoku w dal.	06.00 - 22.00	Ogólnodostępne.
Szkoła Podstawowa nr 21	ul. Zuchów 1 20-047 Lublin	81 534 10 16	Boisko trawiaste, boisko do koszykówki ze sztuczną nawierzchnią.	09.00 – 17.00 poniedziałek-piątek	Wymagane zapewnienie opieki osoby dorosłej.
Szkoła Podstawowa nr 27	ul. Kresowa 1 20-215 Lublin	81 746-19-77	Boisko do piłki nożnej ze sztuczną nawierzchnią Boisko do koszykówki ze sztuczną nawierzchnią	08.00 -20.00	Ogólnodostępne.

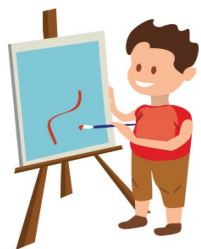


Lato w mieście



**23.06–31.08
2018 R.**

Szkoła Podstawowa nr 29	ul. Wajdeloty 1 20-604 Lublin	81 525 21 23	Boisko do piłki nożnej, boisko wielofunkcyjne „Orlik”	12.00 – 21.00 poniedziałek –piątek 11.00 – 20.00 sobota - niedziela	Zgodnie ze szkolnym regulaminem korzystania z kompleksu boisk. Wymagane posiadanie legitymacji szkolnej.
Szkoła Podstawowa nr 30	ul. Nałkowskich 110 20-470 Lublin	81 744 61 10	Boisko do koszykówki, tor rowerowo- rolkarski	08.00 – 20.00	Boisko oraz tor będą otwarte, dzieci korzystają bez limitów, nie będzie opieki trenerskiej.
Szkoła Podstawowa nr 32	ul. K. Przerwy - Tetmajera 2 20-362 Lublin	81 744 16 44	Boisko ze sztuczną trawą. Boisko wielofunkcyjne ze sztuczną nawierzchnią. Plac zabaw.	lipiec: 10.00– 19.30 poniedziałek, środa, czwartek 10.00-17.00 wtorek, piątek sierpień: 10.00-17.00 poniedziałek-piątek 10.00-19.30 poniedziałek-piątek 10.00-19.30 poniedziałek-piątek	Wymagane zapewnienie opieki osoby dorosłej.
Szkoła Podstawowa nr 34	ul. I. Kosmowskiej 3 20-815 Lublin	81 741 89 06	Boiska szkolne.	08.00 – 15.00 poniedziałek-piątek	Zgodnie ze szkolnym regulaminem korzystania z boiska. Wymagane zapewnienie opieki osoby dorosłej.

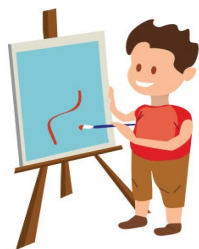


Lato w mieście



**23.06 – 31.08
2018 R.**

Szkoła Podstawowa nr 39	ul. Krężnicka 156 20-518 Lublin	81 750 06 23 wew. 22	Wielofunkcyjne boisko sportowe.	10.00 – 19.00 poniedziałek-piątek	Zgodnie ze szkolnym regulaminem korzystania z boiska. Wymagane zapewnienie opieki osoby dorosłej.
Szkoła Podstawowa nr 40	ul. Róży Wiatrów 9 20-468 Lublin	602 609 250	Boiska wielofunkcyjne „Orlik”.	12.00 - 21.00 poniedziałek-niedziela	Rezerwacja boisk.
Szkoła Podstawowa nr 43	ul. Śliwińskiego 5 20-681 Lublin	81 741 13 05	Boisko ze sztuczną nawierzchnią – „Orlik”, boisko wielofunkcyjne – „Orlik” Multisportowe boisko do bike polo	12.00 – 15.00 16.00 – 20.00 poniedziałek-piątek 11.00 – 20.00 sobota 12.00 – 20.00 niedziela 08.00 – 20.00 poniedziałek-piątek	Zgodnie ze szkolnym regulaminem korzystania z kompleksu boisk. Wymagane posiadanie legitymacji szkolnej.
Szkoła Podstawowa nr 47	ul. Zdrowa 1 20-383 Lublin	81 751 86 41	Boisko ze sztuczna nawierzchnią.	10.00 – 20.00 poniedziałek-niedziela	Zgodnie ze szkolnym regulaminem korzystania z kompleksu boisk. Wymagane posiadanie legitymacji szkolnej.
Szkoła Podstawowa nr 48	ul. Jana Kasprowicza 112 20-232 Lublin	81 746 35 59	Boiska wielofunkcyjne oraz plac zabaw dla dzieci.	08.00 – 20.00 poniedziałek-niedziela	Zgodnie ze szkolnym regulaminem korzystania z kompleksu boisk. Wymagane zapewnienie opieki osoby dorosłej.
Szkoła Podstawowa nr 51	ul. Bursztynowa 22 20-576 Lublin	81 527 88 80 wew.39	Boisko ze sztuczną nawierzchnią, boisko wielofunkcyjne, kort tenisowy	08.00 – 18.00	Zgodnie ze szkolnym regulaminem korzystania z kompleksu boisk. Wymagane posiadanie legitymacji szkolnej.

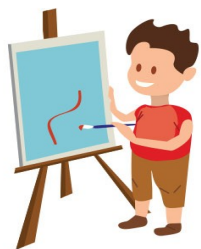


Lato w mieście



**23.06 – 31.08
2018 R.**

Gimnazjum nr 2	ul. Lwowska 11 20-128 Lublin	81 747 39 66	Boisko wielofunkcyjne, boisko do piłki nożnej.	12.00 – 21.00 poniedziałek-sobota oraz niedziele i święta (z wyjątkiem rezerwacji dla grup zorganizowanych)	Wymagane posiadanie legitymacji szkolnej.
Zespół Szkół Ogólnokształcących nr 4	ul. Kazimierza Tumidajskiego 6a 20-247 Lublin	604 131 926	Boisko Orlik	12.00 – 21.00	Ogólnodostępne.
Zespół Szkół Ogólnokształcących nr 5	ul. Rzeckiego 10 20-637 Lublin	81 525 70 12	Boisko trawiaste.	08.00 – 19.00	Ogólnodostępne. Wymagane zapewnienie opieki osoby dorosłej.
Zespół Szkół nr 1	ul. Podwale 11 20-117 Lublin	81 532 24 12	Boisko ze sztuczną nawierzchnią.	12.00 – 15.00 poniedziałek - piątek	Zgodnie ze szkolnym regulaminem korzystania z boiska. Wymagane zapewnienie opieki osoby dorosłej.
Zespół Szkół nr 5	ul. Elsnera 5 20-854 Lublin	81 740 40 19	Boisko wielofunkcyjne ze sztuczną nawierzchnią w skład którego wchodzi: boisko do piłki ręcznej, koszykówki i ścianka do tenisa ziemnego. Możliwość korzystania z bieżni lekkoatletycznej tylko w obuwiu z kolcami.	12.00 - 20.00 poniedziałek-piątek 10.00 - 20.00 sobota-niedziela	Zgodnie ze szkolnym regulaminem korzystania z kompleksu boisk.
Zespół Szkół nr 10	ul. Biedronki 13 20-543 Lublin	81 527 67 33	Boisko ze sztuczną nawierzchnią do piłki nożnej. Mini boisko ze sztuczną nawierzchnią. Dwa boiska trawiaste.	08.00 - 21.00 poniedziałek-piątek 08.00 - 21.00 poniedziałek-piątek 08.00 - 21.00 poniedziałek-piątek	Zgodnie ze szkolnym regulaminem korzystania z kompleksu boisk. Wymagane posiadanie legitymacji szkolnej lub innego dokumentu tożsamości. Należy uzgodnić termin i godzinę korzystania z dyżurującym pracownikiem szkoły.



Lato w mieście



**23.06–31.08
2018 R.**

			Boisko do siatkówki trawiaste.	08.00 - 21.00 poniedziałek-piątek	Wymagane posiadanie legitymacji szkolnej.
IV Liceum Ogólnokształcące	ul. Szkolna 4 20-124 Lublin	81 747 78 17	Boisko asfaltowe.	08.00 - 18.00	Ogólnodostępne.
VI Liceum Ogólnokształcące	ul. Mickiewicza 36 20-466 Lublin ul. Zembrzycka 3	81 744 07 37	Boisko trawiaste, pełnowymiarowe, Boisko do siatkówki plażowej	10.00 – 14.00 poniedziałek-piątek	Zorganizowane grupy z osobą nadzorującą. Wstęp na boisko uzależniony od warunków pogodowych oraz uzgodnienia z administracją szkoły.
Zespół Szkół Budowlanych	ul. Słowicza 3 20-336 Lublin	81 444 27 01	Boisko trawiaste do piłki nożnej.	08.00 – 14.00 poniedziałek-piątek	Wymagane posiadanie legitymacji szkolnej. Wymagane zapewnienie opieki osoby dorosłej.
Specjalny Ośrodek Szkolno-Wychowawczy nr 2	ul. Głuska 5 20-439 Lublin	81 744 47 07 wew. 105 wicedyrektorzy	Boisko trawiaste. Plac zabaw dla dzieci.	08.00 – 15.30 poniedziałek-piątek	Wymagane posiadanie legitymacji szkolnej.
Specjalny Ośrodek Szkolno-Wychowawczy dla Dzieci i Młodzieży Niepełnosprawnych im. Prof. Zofii Sękowskiej	ul. Hirszfelda 6, 20-092 Lublin	81 747 14 23	Boisko szkolne.	08.00-15.00 poniedziałek-piątek	Wymagane posiadanie legitymacji szkolnej.