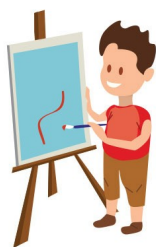


MIASTO LUBLIN
zaprasza
**do aktywnego
spędzenia wakacji**



**Lato
w
Mieście**



**22.06
-31.08
2019 R.**

LUBLublin zaprasza do udziału w grze miejskiej na rowerze, hulajnodze

„Zagadkowa Bystrzyca”.

W grze może wziąć udział każdy zainteresowany odkrywaniem niezwykłych historii i ciekawostek Lublina, o których często nie przeczytamy w przewodnikach. Gra toczy się wzdłuż rzeki Bystrzycy. Uczestnicy w grupach przemierzają trasę na rowerze, wrotkach, hulajnogach ... Nie liczy się tu czas, a dotarcie do wyznaczonych punktów, animatorów i wykonanie konkretnych zadań. Celem gry jest rozwiązanie hasła.

Terminy:

25 czerwca 2019 r.

29 sierpnia 2019 r.

Wydawanie kart zadań od godziny 9.30 do 11.00

Czas trwania gry: około 1,5 godziny

Miejsce rozpoczęcia gry i wydawania kart zadań: ścieżka rowerowa obok mostu nad Bystrzycą, przy ul. Piłsudskiego

Miejsce zakończenia gry: Most nad Bystrzycą, w pobliżu ul. Kalinowszczyzna

Zapisy:

Od 10 czerwca drogą elektroniczną: e-mail: przewodnik-lublin@wp.pl

Przy zapisach należy podać imię i nazwisko dzieci oraz opiekuna biorącego udział w grze, a także numer telefonu kontaktowego.

Informacje dodatkowe:

- dzieci biorące udział w wycieczce muszą być pod opieką dorosłych,
- uczestnicy ubezpieczają się we własnym zakresie,
- uczestnicy przyjeżdżają na miejsce startu własnym rowerem, wrotkami, hulajnogą

Szczegółowe informacje na stronie www.przewodnik-lublin.pl

Zadanie realizowane przy pomocy finansowej Miasta Lublin