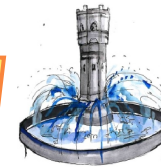


Lubelski detektyw



TRUDNE – dowiedz się, czemu fontanna na Placu Wolności ma kształt wieży?
Już wiesz?

BLISKO FONTANNY W GÓRNEJ CZĘŚCI BUDYNKU ZACHOWAŁA SIĘ
MYŚL PRZEWODNIA DAWNYCH CZASÓW – STUDENCI TEGO
WYDZIAŁU DALEJ UCZĄ SIĘ W SŁUŻBIE LUDU-, CO TO ZA WYDZIAŁ?
.....

Na placu litewskim znajdź drzewo, które jest pomnikiem historii.
Miej oczy szeroko otwarte, w czasie spaceru znajdziesz ich jeszcze kilka –
Znalazłeś?

NA ILU NOGACH STOI KOŃ MARSZAŁKA PIŁSUDSKIEGO?

STOJĄC OBOK POMNIKA ROZEJRZYJ SIĘ PO OKOLICZNYCH
BUDYNKACH I ZNAJDŹ:

1. zwierzęta na elewacji budynku poczty polskiej
2. głowy ludzkie na elewacji budynku Banku Zachodniego
3. latające stworki na budynku Grand Hotelu

Znajd obelisk. Kto na nim podaje sobie dłonie?

Nad głównym wejściem do hotelu Europa
znajdują się głowy dwóch postaci historycznych, – jakich?

Spacerując po Starym Mieście znajdź kamienice koloru: **żółtego,**
niebieskiego, zielonego, różowego, brzoskwiniowego.

Spacerując po Starym Mieście wypisuj wszystkie kuchnie,
których możesz zasmakować?

1 2 3 4

Dowiedz się, kto i od kiedy straszy na Krakowskim Przedmieściu 24?

ZRÓB sobie śmieszne zdjęcie z Koziołkiem. Co miesiąc autorzy
najśmieszniejszego otrzymają drobny upominek od Prezydenta miasta.

Dochodząc do końca ulicy Wróblewskiego po Twojej prawej znajdziesz
kościół wybudowany kiedy i przez kogo?



GENERALNIE MÓWI SIĘ, ŻE CZYTANIE JEST DOBRE I ŻE POWINNO
SIĘ DUŻO CZYTAĆ A TYMCZASEM WEJŚCIA DO PEWNEJ KSIĘGARNI
STRZEGĄ JAKIEŚ STRASZNE POSTACIE
JAKIE?

Okazały budynek Ekonomika jest nie tylko ładny. Był on pierwszą placówką
w Królestwie Polskim, która... (ha nie może być za łatwo- przeczytaj
informację i sam się dowiesz)

Spacerując po ul. Żmigród znajd Koziołka, który dosłownie mówiąc
chowa się na ulicy. Udało się?

POLICZ ILE KOLUMN JEST PRZY WEJŚCIU DO KATEDRY?

Popatrz na elewację Teatru Starego, – co jężdzą gryfy?

Jakie zwierze jest w logo Teatru Andersena?

NA KAMIENICY TRYBUNALSKIEJ(UL. ZNAJDŹ:

1. Głowę diabła
2. węzokrokodyla
3. Jamnika
4. Winogrono

Policz ile literek C i X doliczysz się na bramie grodzkiej
- wiesz co one znaczą

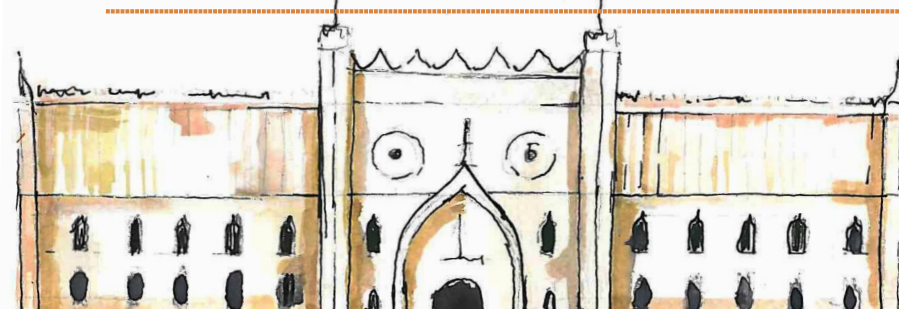
W głównym wejściu do zamku znajdź ludzką twarz: nos, oczy, otwartą buzia,
stylowa grzywa

NA ZAMKOWYM DZIEDZINCU ZNAJDŹ:

1. co jest napisane na chorągiewce przy studni
2. ile okien jest w budynku baszty (wiesz że jest to najstarszy zabytek w Lublinie)
3. ile armat jest ukrytych na dziedzińcu

PRZY PLACU PO FARZE ZNAJDŹ W FUNDAMENTACH KAMIEŃ W
KSZTAŁCIE SERCA.

Wypisz nazwy miast, które znajdziesz na elewacji kamienicy przy ul Rynek 17



Podróże kształcą:

1.Co to jest pomnik historii

Pomnik historii jest to jedna z form ochrony zabytków w Polsce. Zabytkiem może być zarówno jakichś budynek jak i drzewo.

To sam Prezydent decyduje co dodać do listy, ale jak znajdziesz coś co uważasz że powinno zostać dodane do listy zawsze możesz napisać do jego Kancelarii :)

2.Do czego służy wieża ciśnień

Do utrzymania ciśnienia w wodociągach na tym samym poziomie. Na jej szczycie znajdował się zbiornik wody. Woda gromadzona w zbiorniku rozprowadzana jest rurami do mieszkańców którzy popłacili swoje rachunki :)



3.Co to jest obelisk

Jest to pomnik w formie wysokiego, smukłego słupa. Słup stoi na kwadratowej bądź prostokątnej bryle. Najczęściej pomnik wykonany jest z jednego kawałka kamienia, ale to już zależy od tego co akurat było na polkach sklepowych :)

4. Matematyka po rzymsku

X - 10
XL - 40
L - 50
LX - 60
C - 100
CD - 400
D - 500
DC - 600
M - 1000



CIEKAWOSTKI

1. W Lubelskim muzeum można obejrzeć jeden z bardziej znanych obrazów znanego polskiego malarza - Jana Matejki - obrazem tym jest.... Unia Lubelska :) Zaskoczeni?

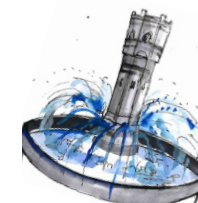
2. W KOŚCIELE PW NAWROCENIA SW PAWŁA ZNALESC MOŻNA RELIKWIE PATRONA ZAKOCHANYCH - SW WALENTEGO.

3. Brama przy Rynku 5 i Grodzkiej 2 zwana jest Rybna, gdyż prowadziła do targu na którym handlowano rybami

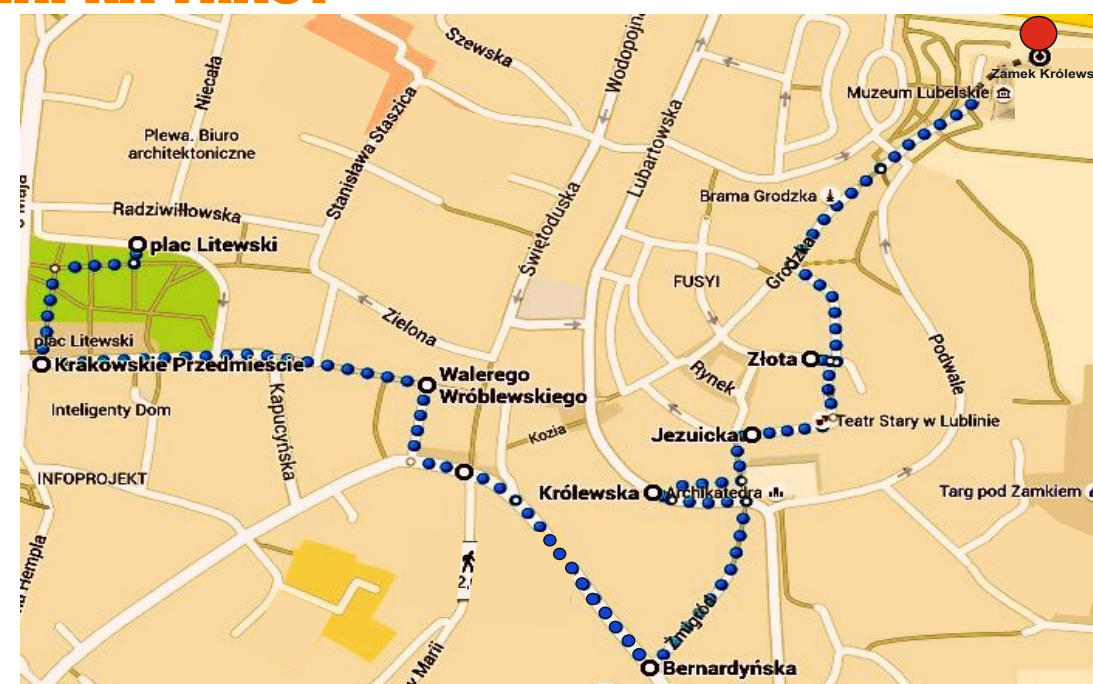
4. W podziemiach budynków przylegających do Bramy Grodzkiej odkryto najstarsze mury miasta - są one zwane korzeniami miasta

5. Najwęższa ulica jest Ulica po Farze

6. W XV wieku na zamku lubelskim przebywał znany polski kronikarz - Jan Długosz. Zajmował on się wychowaniem synów ówczesnego króla - Kazimierza Jagiełły



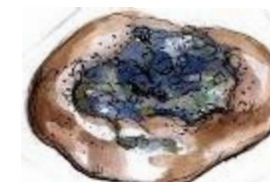
MAPKA TRASY



SMAKOŁYKI REGIONALNE



**FORSZMAK
LUBELSKI**



CEBULARZ



PIEROGI Z KASZĄ



**PRALINA
Z LUBLINA**



**PIERNIK
LUBELSKI**