

### Jesteś tutaj:

Strona główna



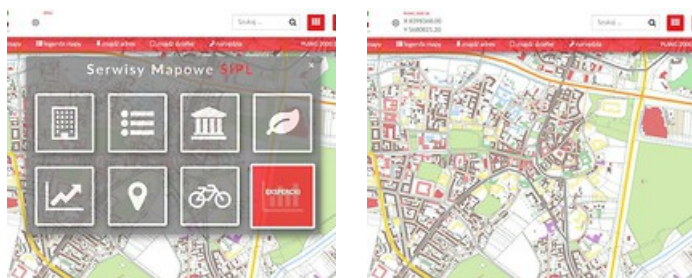
Lublin



Mapy Lublina

<https://lublin.eu/lublin/mapy-lublina/>

## GEOPORTAL MIEJSKI - SYSTEM INFORMACJI PRZESTRZENNEJ LUBLINA



**Geoportal Miejski** to interaktywna mapa miasta, służąca do pozyskiwania, przetwarzania i udostępniania danych geodezyjnych, geograficznych czy informacyjnych.

Aplikacja uruchamia się stroną startową, z informacjami o zasadach korzystania z geoportalu. Tu deklarujemy swój status prawny. Następnie można dokonać wyboru jednego z serwisów, z którego na początku będziemy chcieli skorzystać. Każdy serwis ma inny zestaw danych np. mapa miasta, planowanie przestrzenne, mapa rowerowa, mapa turystyczna. W zakładce warstwy odnaleźć można różne podkłady mapowe (np. ortofotomapy) oraz dane informacyjne. Identyfikacja obiektów na mapie odbywa się poprzez kliknięcie w punkt, można również szybko odszukać działkę lub adres korzystając z odpowiednich przycisków, a także obliczyć długość trasy lub powierzchnię. Istnieje także możliwość wydruku skomponowanej przez siebie mapy wraz z ustawieniami dodatkowych parametrów.

## LUBLIN 3D- SYSTEM INFORMACJI PRZESTRZENNEJ LUBLINA



**Lublin 3D** to interaktywna mapa Lublina rozszerzająca funkcjonalność Geoportalu o dodatkowe informacje przedstawione dzięki „trzeciemu wymiarowi”. Umożliwia łatwiejsze pojęcie przestrzeni, ukazanie wyników skomplikowanych analiz, prowadzenie dyskusji na tematy wymagające interaktywnej prezentacji. Pozwala na pobieranie danych w formatach oprogramowania dedykowanego do obsługi plików 3D – ułatwiając tym samym pracę projektantom jak i uczniom czy studentom. Jest bazą informacji (nie licząc danych z Geoportalu miejskiego) dotyczących wysokości budynków, przesłaniania, analizy cienia, przekrojów przez teren. Jest także narzędziem wstępnie projektowym – wizualizującym koncepcyjną zabudowę, czy projektowane obiekty. Funkcjonalności są dopełnione przez połączenie ze sobą wielu źródeł danych takich jak chmura punktów ze skaningu lotniczego, modelu mesh 3D czy modeli terenu w pełni rzeźbionych zgodnie z pomiarami wysokościowymi.

Lublin 3D jako aplikacja rozwijająca się, skoncentrowana jest na interakcję z mieszkańcami Lublina. Wszelkie uwagi i komentarze są mile widziane.

Zapraszamy do korzystania z **Geoportalu Miejskiego** oraz z **portalu Lublin 3D**.