

#### Jesteś tutaj:

Strona główna



Mieszkańcy



Środowisko



Powietrze w mieście

<https://lublin.eu/mieszkanacy/srodowisko/powietrze-w-miescie/>



Przejrzyste i świeże powietrze, czysta atmosfera i brak dymu wpływają na atrakcyjność miasta, ale przede wszystkim na jakość życia i zdrowie mieszkańców. Problem jakości powietrza dotyczy każdego z nas, jednak nie wszyscy jeszcze zdają sobie sprawę z tego w jaki sposób można zmniejszać emisję zanieczyszczeń do powietrza.

#### Ogrzewanie domów i mieszkań z myślą o środowisku naturalnym

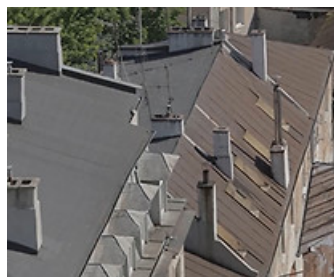
Gmina Lublin w trosce o lepszą jakość powietrza realizuje zadania na wielu płaszczyznach. Jednym z działań jest **Program Ograniczania Niskiej Emisji**. Miasto przeznaczyło do tej pory ok. 3 mln zł, co pozwoliło na likwidację przeszło 500 pieców i kotłów na paliwo stałe, które są największym źródłem zanieczyszczeń powietrza w Polsce. Na realizację Programu w 2020 roku zabezpieczono **kwotę 1 miliona złotych**. Nabór wniosków prowadzony jest w trybie ciągłym dzięki czemu **wnioski można składać przez cały rok**.

#### Wybór niskoemisyjnych i zeroemisyjnych środków transportu

Efektem licznych inwestycji w tabor i zintegrowane systemy transportu miejskiego jest **rosnąca liczba autobusów niskoemisyjnych**, nowe autobusy elektryczne i kolejne **ekologiczne trolejbusy**. Do tej pory wydaliśmy już na ten cel **ponad miliard złotych**. Lublin od ponad 60 lat rozwija elektryczny transport zbiorowy i obecnie ma **największy system trolejbusowy w Polsce**.

**Mieszkasz pod Lublinem i nie lubisz szukać miejsca parkingowego w centrum?** Mamy rozwiązanie! **Parking typu Park&Ride** przeznaczony jest dla osób, które dojeżdżają z przedmieść, sąsiednich gmin i korzystają z komunikacji miejskiej. Kierowcy pozostawiają swoje pojazdy w wyznaczonych miejscach, przesiadają się do komunikacji zbiorowej i w ten sposób kontynuują podróż do centrum miasta bez konieczności szukania parkingu.

Poruszanie się rowerem po Lublinie staje się **coraz bardziej popularne**. Dzieje się tak dzięki rozbudowywaniu **układu dróg rowerowych**, wprowadzane są także ułatwienia w poruszaniu się rowerem po mieście. **Nie posiadasz własnego roweru?** Nie szkodzi! W Lublinie dynamicznie rozwija się **sektor usług współdzielenia pojazdów**, obejmujący system Lubelskiego Roweru Miejskiego (w Lublinie i Świdniku), system wypożyczalni skuterów i hulajnóg elektrycznych, a także system car-sharingu. Wzrost popularności tych usług w Lublinie przyczynia się do integracji wszystkich środków transportu w mieście.



#### Działania edukacyjne promujące postawy proekologiczne

Równolegle z działaniami prowadzonymi w ramach Programu realizowana jest kampania edukacyjna pn.: **„Miasto to też Twój Dom – Masz wpływ na dobrą atmosferę”**. Celem Kampanii jest kształtowanie i podnoszenie świadomości mieszkańców w zakresie codziennie podejmowanych wyborów, wskazanie wpływu tych decyzji na jakość powietrza oraz przedstawienie oferty miasta dla mieszkańców w tym zakresie. W ramach Kampanii przed Ratuszem **prezentowana była wystawa**, w autobusach i trolejbusach

**pojawiły się plakaty i spoty**, na przystankach i billboardach zaprezentowane zostały **działania i oferta miasta w walce ze smogiem**. Do lubelskich placówek oświatowych zostały skierowane **materiały dydaktyczne**. Przeprowadzenie Kampanii Edukacyjnej jest kolejną odpowiedzią na oczekiwania mieszkańców i realizacją **rekomendacji Panelu Obywatelskiego**.

Spalasz odpady w piecu? Możesz spodziewać się wizyty Straży Miejskiej, która prowadzi stałe kontrole w ramach „**Eko-Patrolu**”. Strażnicy przeprowadzają kontrole m.in. w zakresie **spalania w piecach niedozwolonych substancji**, jednocześnie edukując mieszkańców na temat **prawidłowej techniki palenia w piecach**. Strażnicy tłumaczą mieszkańcom dlaczego najbardziej powszechny sposób rozpalania ognia „od dołu” generuje duże ilości dymu i sadzy, które przy prawidłowym sposobie rozpalania mogłyby również ulec spaleniowi i dostarczyć dodatkowej energii.

Wszyscy mamy bezpośredni wpływ **na jakość powietrza**, którym oddychamy. Pamiętajmy, że spalając w swoich piecach i kotłach paliwa złej jakości, a często również i odpady, przyczyniamy się do pogorszenia atmosfery w mieście. **Troszcząc się wspólnie o powietrze** zadbajmy o nasze zdrowie i lepszą jakość życia dla nas i naszych najbliższych.

2021-01-15 21:17:40