



LUBLIN
2023

EUROPEJSKA
STOLICA
MŁODZIEŻY

EUROPEJSKA STOLICA MŁODZIEŻY

LOGO I ZASADY STOSOWANIA



IDEA



Lublin jest pierwszym miastem w Polsce, które w 2023 roku będzie Europejską Stolicą Młodzieży!

Europejskie Forum Młodzieży to właśnie nam przyznało ten zaszczytny tytuł doceniając program działań oparty o europejskie wartości:

- włączanie do współdecydowania o mieście,
- równość,
- dostępność,
- zapobieganie dyskryminacji.

Wyróżnienie to jest dla nas jednocześnie ogromnym zaszczytem i niezwykle ważnym zobowiązaniem. Lublin chce być miastem otwartym i przyjaznym, odpowiadającym na potrzeby i aspiracje młodzieży. Miejscem, w którym młodzi ludzie, niezależnie od pochodzenia, światopoglądu czy orientacji seksualnej, mają swoją przestrzeń, czują, że są u siebie, ich głosy są słyszane i doceniane.

Program działań Lublina, jako Europejskiej Stolicy Młodzieży 2023, koncentruje się na trzech obszarach:

- Miasto dla młodzieży - działania zaprojektowane przez „miasto” dla młodzieży
- Młodzież dla miasta - projekty/inicjatywy młodzieżowe
- Młodzież i miasto - współpraca i partnerstwo pomiędzy młodzieżą i „miastem”, na rzecz planowania i realizacji wspólnych działań

Partnerstwo w relacjach i współpraca, jest jednym z najważniejszych efektów Europejskiej Stolicy Młodzieży w Lublinie. To już się dzieje! Inicjatorką starań Lublina o tytuł była właśnie młodzieżowa organizacja - Fundacja Sempre a Frente.

W ramach wszystkich 3 obszarów zostały zaplanowane działania z zakresu: szeroko rozumianego uczestnictwa młodzieży, wsparcia, sportu, kultury i edukacji, o zasięgu: lokalnym, regionalnym, krajowym i europejskim. Oczywiście jest to lista otwarta.

Poprzez sieciowanie, partnerstwa, wymianę dobrych praktyk, chcemy zebrać najlepsze pomysły na politykę młodzieżową, umożliwiającą:

- wyrównanie szans rozwoju młodych ludzi
- wzmocnienie ich znaczenia w życiu społecznym
- włączenie do działań miastotwórczych

Zapraszamy do współtworzenia Europejskiej Stolicy Młodzieży Lublin 2023.



Budowanie marki jest inwestycją długoterminową, która jest realizowana przez Miasto Lublin już od kilkunastu lat, zaś rozpoznawalność jest jednym z jej największych zasobów.

System Identyfikacji Wizualnej umożliwia spójną, konsekwentną i wyróżniającą się „oprawę graficzną” działań promocyjnych podejmowanych przez miasto Lublin. Utrwalenie w świadomości konkretnych elementów graficznych (np. charakterystyczne „elki”, patterny), logo, sygnetu, kolorów czy krojów czcionek pozwala odróżnić działania promocyjne Lublina spośród innych komunikatów reklamowych.

Zasady znakowania znajdują się w Systemie Identyfikacji Wizualnej na stronie internetowej lublin.eu.

<http://lublin.eu/lublin/marketing-miasta/marka-lublin/system-identyfikacji-wizualnej>



*LOGO miasta jest znakiem
NADRZĘDNYM w komunikacji
marketingowej.*

LOGO jest jedynym, obok herbu Miasta Lublin, dopuszczonym do stosowania w komunikacji marketingowej urzędu znakiem graficznym Miasta Lublin. Stanowi własność Miasta Lublin i podlega ochronie. System identyfikacji wizualnej określa zasady konstrukcji znaku, dopuszczalne formy i warianty.

PODSTAWA PRAWNA

- Uchwała nr 331/XI/2015 Rady Miasta Lublin z dnia 29 listopada 2015 r. w sprawie ustanowienia logo Miasta Lublin.
- Zarządzenie Nr 390/2008 Prezydenta Miasta Lublin z dnia 18 czerwca 2008r. w sprawie wprowadzenia Systemu Identyfikacji Wizualnej Miasta Lublin



*Na potrzeby kluczowych inicjatyw
promocyjnych Lublina, z logo głów-
nego - Miasto Inspiracji - wyprowa-
dzone są znaki, oraz tworzone są
zasady ich używania.*



Linia kreatywna Europejskiej Stolicy Młodzi oparta jest na postaci wyprowadzonej z sygnetu logo Lublin.Miasto Inspiracji.

Postać z podniesionymi w geście radości i tryumfu rękami symbolizuje pełną pozytywnej energii młodość, której dynamika ożywia miasto. Lublin inspirowa młodych do działania i żyje dzięki ich obecności i inicjatywom.



Symbolika sygnetu | <https://lublin.eu/lublin/marketing-miasta/logo-lublinmiasto-inspiracji/>



WERSJA POLSKA



WERSJA ANGIELSKA





ZNAK EUROPEJSKA STOLICA MŁODZIEŻY POZIOM



WERSJA POLSKA



WERSJA ANGIELSKA





ZNAK EUROPEJSKA STOLICA MŁODZIEŻY KOLORYSTYKA



PANTONE

306 C / U

430 C

429 C

C M Y K

90 | 0 | 12 | 0

33 | 18 | 13 | 40

21 | 11 | 9 | 23

R G B

0 | 195 | 230

128 | 139 | 148

175 | 182 | 189

RAL

5012

7031

9006

kolory w wersji na białym tle

kolory w wersji na niebieski tle



LUBLIN
2023
EUROPEJSKA
STOLICA
MŁODZIEŻY





ZNAK EUROPEJSKA STOLICA MŁODZIEŻY
WERSJE MONOCHROMATYCZNE | PION



WERSJA POLSKA

40% BLACK

100% BLACK



30% BLACK

100% BLACK



WERSJA ANGIELSKA





ZNAK EUROPEJSKA STOLICA MŁODZIEŻY
WERSJE MONOCHROMATYCZNE | POZIOM



WERSJA POLSKA

30% BLACK



100% BLACK

40% BLACK



100% BLACK

WERSJA ANGIELSKA



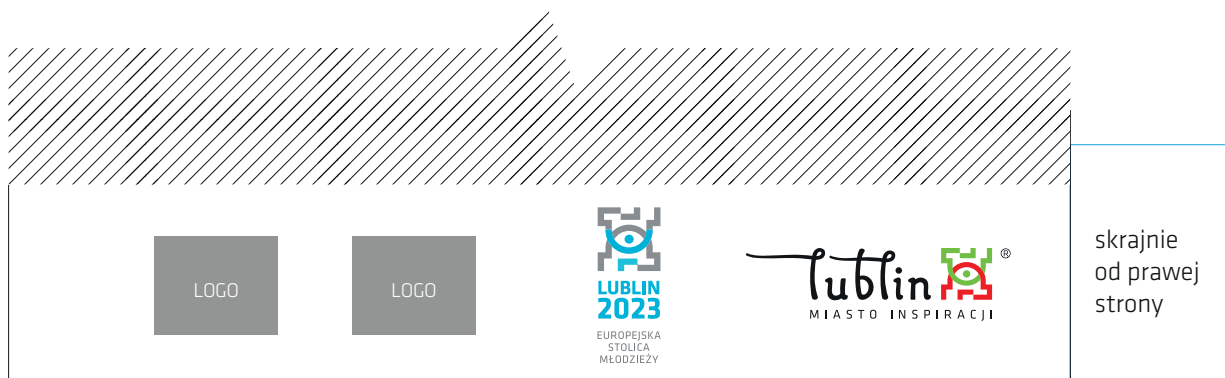
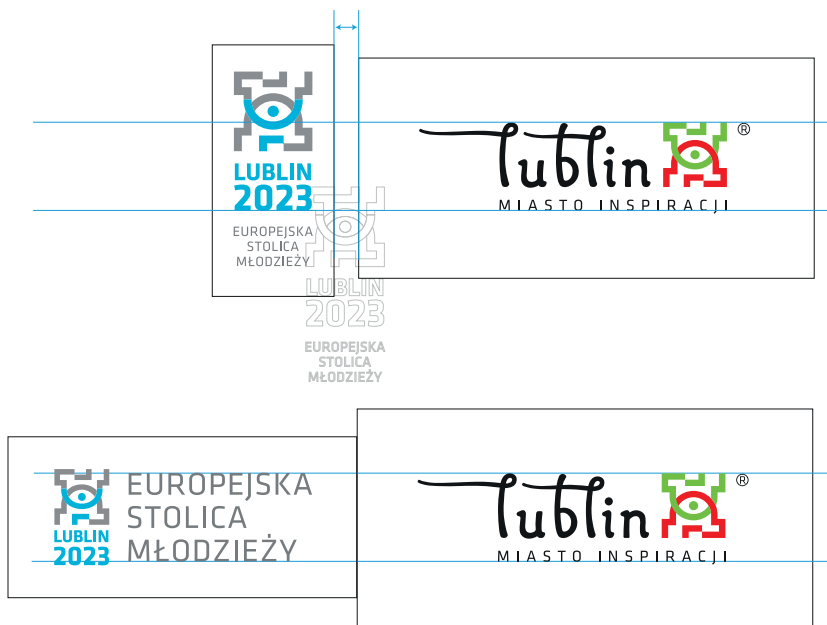


Zamieszczenie znaku ESM nie zwalnia z obowiązku umieszczania logo Lublin. Miasto Inspiracji - znaki zawsze zamieszczane są **RAZEM** w dwóch wariantach:
A. Obok siebie - w stopce sponsorskiej
B. Rozłącznie - obydwa znaki w jednym projekcie np. na plakacie, ulotce itd.

Użycie łączne znaku ESM oraz MIASTO LUBLIN

A. Obok siebie - w stopce sponsorskiej

W przypadku A logotyp Lublin. Miasto Inspiracji umieszczamy skrajnie od prawej strony a logo ESM wg. poniżej wskazanego wzoru.





UŻYCIE ZNAKU - STOPKA SPONSORSKA

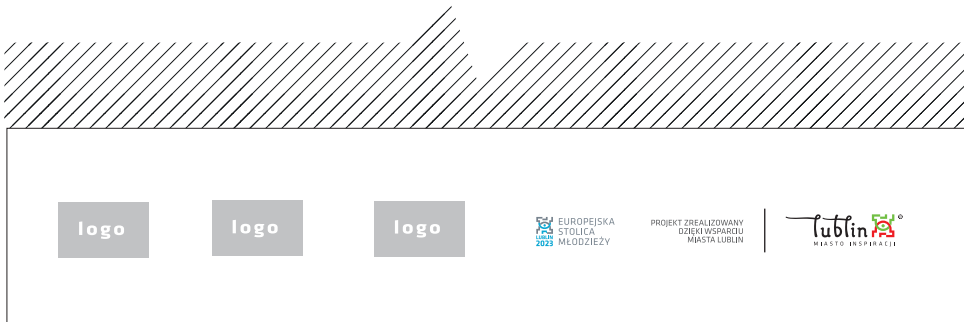


“PROJEKT ZREALIZOWANY DZIĘKI WSPARCIU MIASTA LUBLIN”

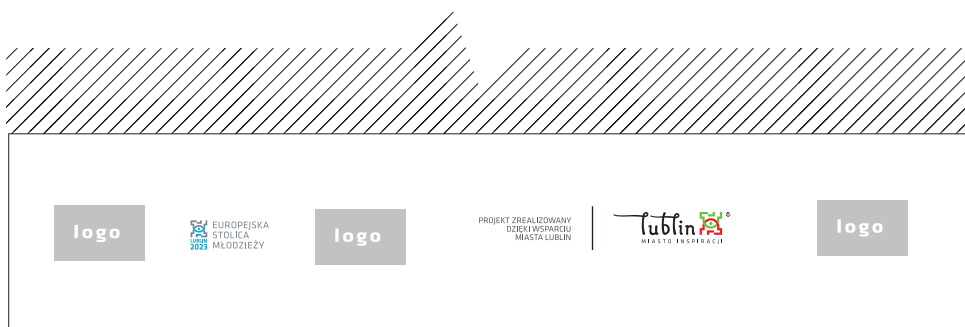
BELKA Z LOGOTYPAMI



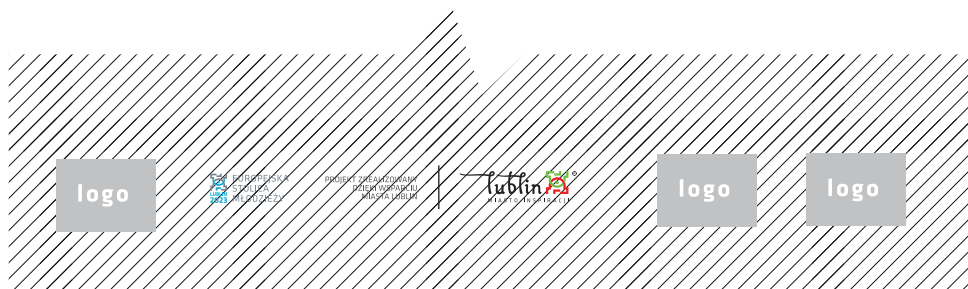
ZNAKOWANIE MIASTA LUBLIN | UMIESZCZANIE BELKI Z LOGOTYPAMI NA MATERIAŁACH



UMIESZCZAMY OD PRAWY



NIE ROZŁĄCZAMY NIE UMIESZCZAMY POMIĘDZY INNYMI LOGOTYPAMI



NIE UMIESZCZAMY NA NIECZYTELNYCH TŁACH



Użycie łączne znaku ESM oraz MIASTO LUBLIN

B. Rozłącznie - obydwie znaki w jednym projekcie np. na plakacie, ulotce itd.

Staramy się, aby znak ESM znajdował się w prawym górnym rogu projektu, jednocześnie wydłużamy pole ochronne do góry, o wysokość litery L z sygnetu.

Przykład implementacji znaku na materiałach promocyjnych.

Znak na białym polu używamy w przypadku kolorowego tła.

Lorem ipsum dolor sit amet

>Lorem ipsum dolor sit amet, consectetur adipiscing elit, sed diam nonummy nibh euismod tincidunt ut laoreet dolore magna aliquam erat volutpat. Ut wisi enim ad minim veniam, quis nostrud exerci tation ullam corper suscipit lobortis nisl ut aliquip ex

LOGO LOGO LOGO

Lublin  [®]
MIASTO INSPIRACJI



Użycie łączne znaku ESM oraz MIASTO LUBLIN

Rozłącznie - obydwie znaki w jednym projekcie np. na plakacie, ulotce itd.

Staramy się, aby znak ESM znajdował się w prawym górnym rogu projektu, jednocześnie wydłużamy pole ochronne do prawej, o szerokość cyfr 2 i 3 z sygnetu.

Przykład implementacji znaku na materiałach promocyjnych.
Znak na białym polu używamy w przypadku kolorowego tła.

23

**EUROPEJSKA
STOLICA
MŁODZIEŻY**

Lorem ipsum dolor sit amet

Lorem ipsum dolor sit amet, consectetur adipiscing elit, sed diam nonummy nibh euismod tincidunt ut laoreet dolore magna aliquam erat volutpat. Ut wisi enim ad minim veniam, quis nostrud exerci tation ullam corper suscipit lobortis nisl ut aliquip ex

LOGO LOGO LOGO

Lublin MIASTO INSPIRACJI



Użycie łączne znaku ESM oraz MIASTO LUBLIN

Rozłącznie - obydwa znaki w jednym projekcie np. na plakacie, ulotce itd.

Staramy się, aby znak ESM znajdował się w prawym górnym rogu projektu, jednocześnie wydłużamy pole ochronne do góry, o wysokość litery L z sygnetu.

Przykład implementacji znaku na materiałach promocyjnych.

W przypadku białego tła, możliwe jest użycie znaku zarówno na niebieskim, jak i białym tle.

Lorem
ipsum dolor
sit amet



Lorem ipsum dolor sit amet, consectetur adipiscing elit, sed diam nonummy nibh euismod tincidunt ut laoreet dolore magna aliquam erat volutpat.

LOGO

LOGO

LOGO

Lublin  [®]
MIASTO INSPIRACJI



Użycie łączne znaku ESM oraz MIASTO LUBLIN

Rozłącznie - obydwa znaki w jednym projekcie np. na plakacie, ulotce itd.

Staramy się, aby znak ESM znajdował się w prawym górnym rogu projektu, jednocześnie wydłużamy pole ochronne do prawej, o szerokość cyfr 2 i 3 z sygnetu.

Przykład implementacji znaku na materiałach promocyjnych.

W przypadku białego tła, możliwe jest użycie znaku zarówno na niebieskim, jak i białym tle.

23

Lorem ipsum dolor sit amet



EUROPEJSKA
STOLICA
MŁODZIEŻY



Lorem ipsum dolor sit amet, consectetur adipiscing elit, sed diam nonummy nibh euismod tincidunt ut laoreet dolore magna aliquam erat volutpat.

LOGO

LOGO

LOGO

Lublin  [®]
MIASTO INSPIRACJI

A photograph of a modern building with a multi-colored facade. The lower part features horizontal orange panels, while the upper part is glass. To the right, a glass facade is partially obscured by a series of vertical, perforated metal slats. In the foreground, a concrete ramp with a glass railing slopes upwards. A person on a bicycle is visible on the left. The sky is blue with light clouds. The text 'LUBLIN | MIASTO INSPIRACJI' is overlaid in white.

LUBLIN | MIASTO INSPIRACJI

KANCELARIA PREZYDENTA
REF. MARKETINGU MIASTA
TEL.: 466 19 34
MARKETING@LUBLIN.EU

Lublin ®
MIASTO INSPIRACJI